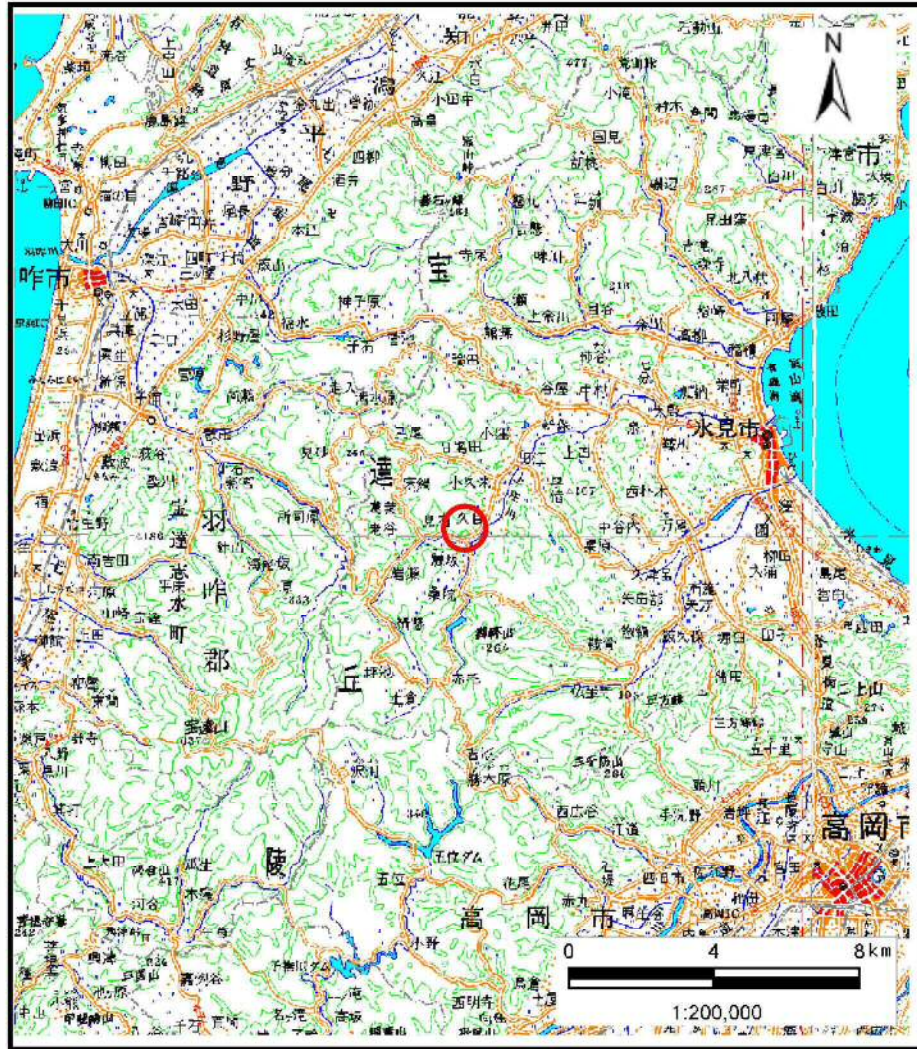
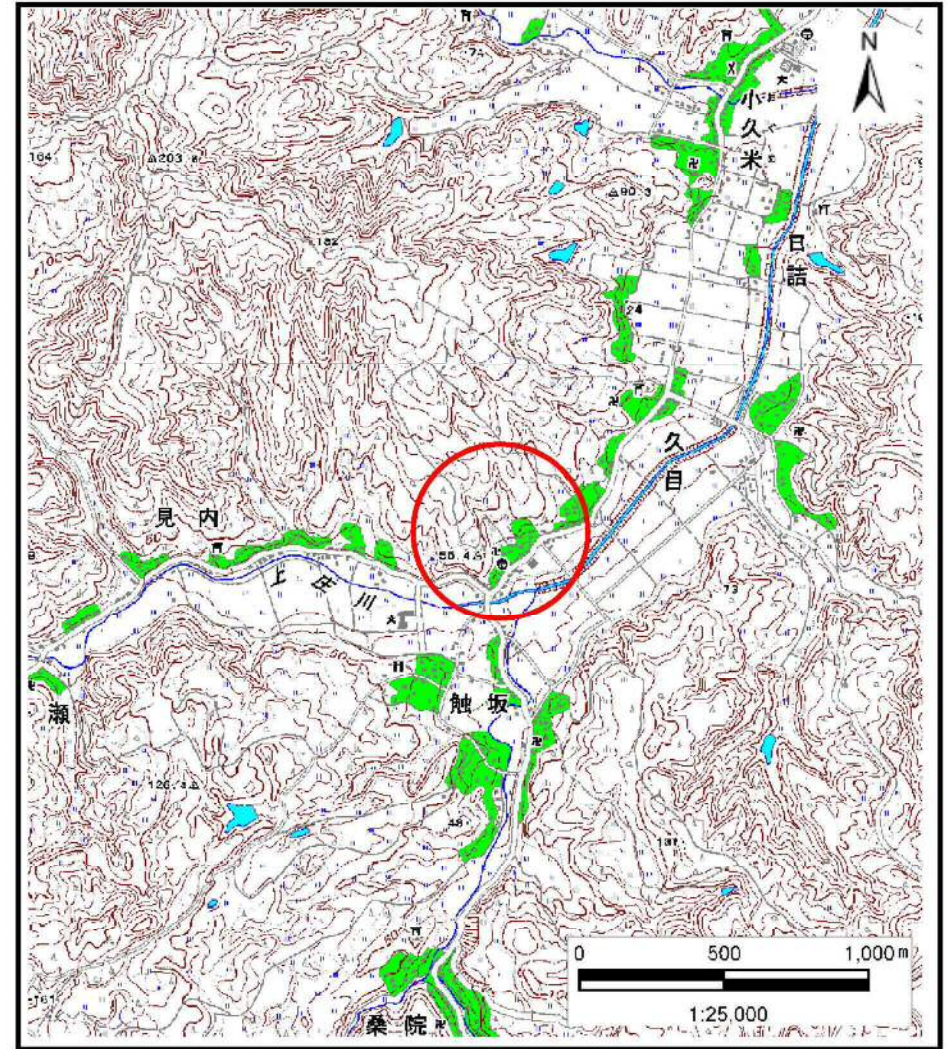


土砂災害警戒区域等の指定の公示に係る図書（その1）



(1/200,000)



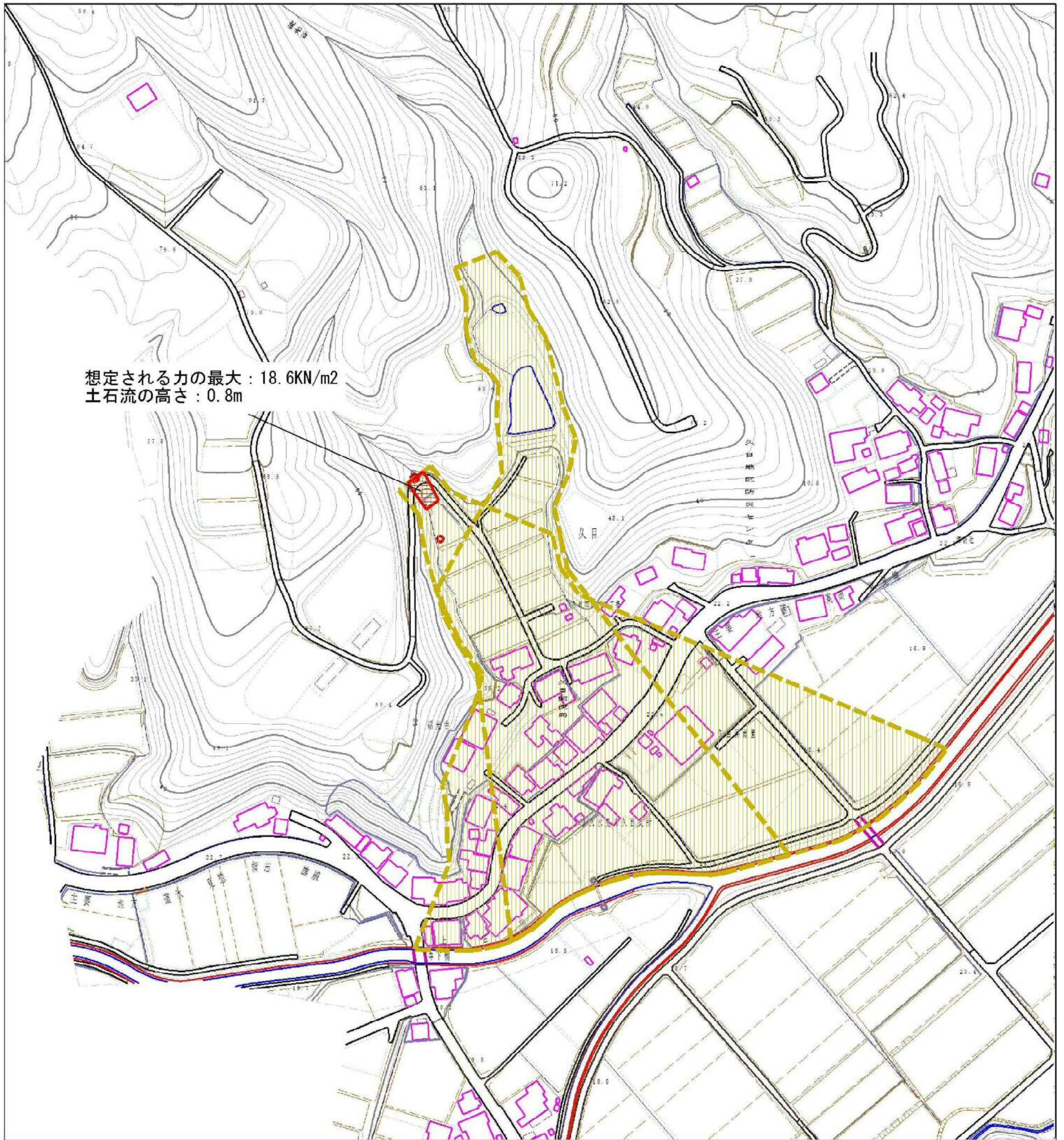
(1/25,000)

様式-1 (土)
土砂災害警戒区域・土砂災害特別警戒区域 位置図

自然現象の種類	土石流
溪流番号	817
溪流名	統光谷
所在地	富山県氷見市久目、触坂

この地図は、国土地理院長の承認を得て、同院発行の数値地図200000（地図画像）及び数値地図25000（地図画像）を複製したものである。（承認番号 平26情複第627号）

土砂災害警戒区域等の指定の公示に係る図書（その2）



0 1 × 100m

様式-2 (土) 土砂災害警戒区域・土砂災害特別警戒区域図	土砂災害防止法施行令第3条の基準に該当する区域		自然現象の種類 土石流	溪流番号 817	
	土砂災害防止法施行令第3条の基準に該当する区域 土石等の高さが1mを超える場合、土石等の移動による力が50kN/m ² を超える区域			告示番号	溪流名 統光谷
	土砂災害防止法施行令第3条の基準に該当する区域 土石等の高さが1mを超える場合、土石等の移動による力が50kN/m ² を超えない区域			告示年月日	所在地 富山県氷見市久目、触坂

縮尺 1:2,500