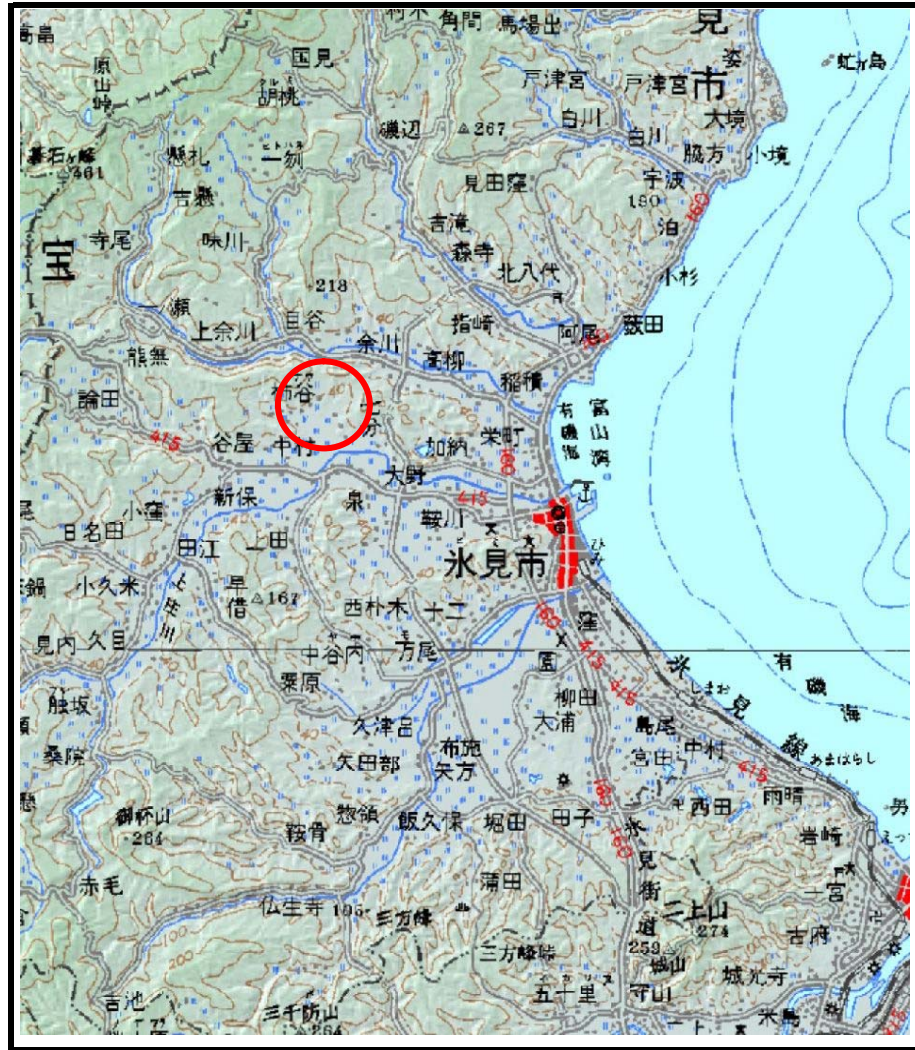
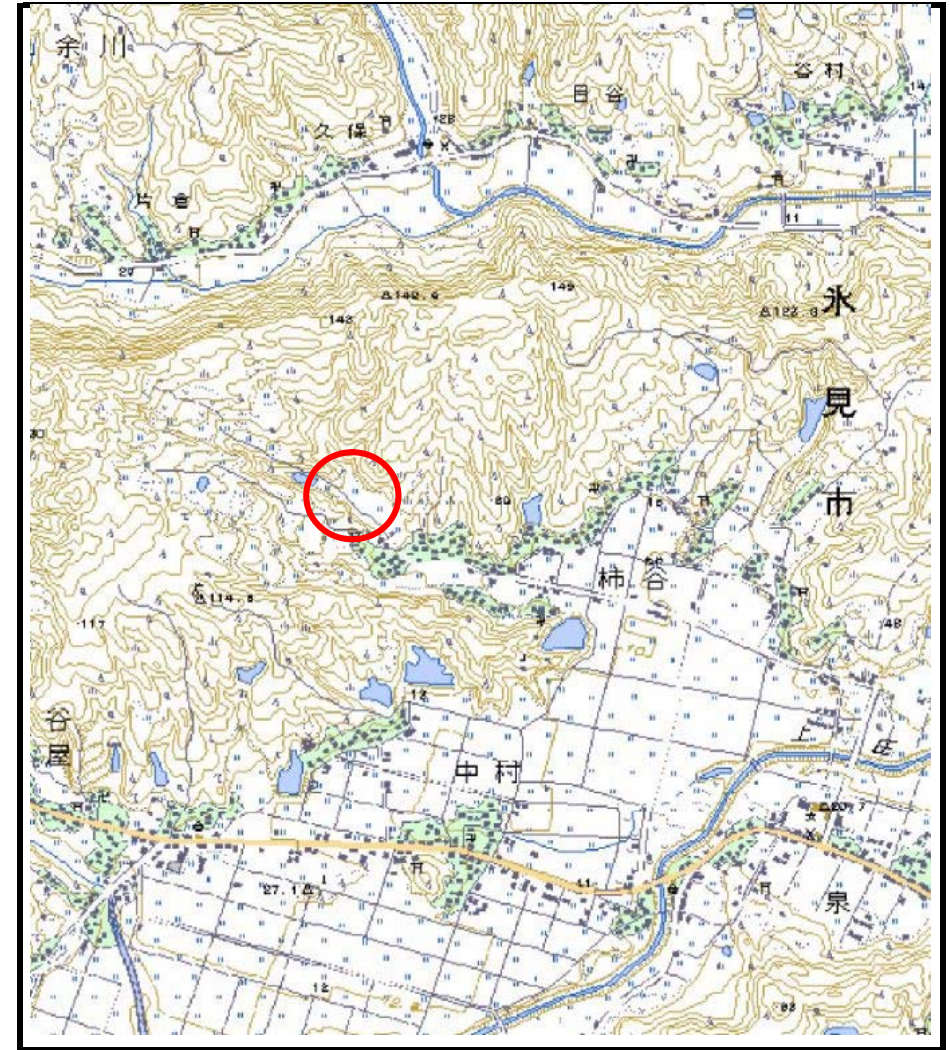


土砂災害警戒区域等の指定の公示に係る図書（その1）



(1/200,000)



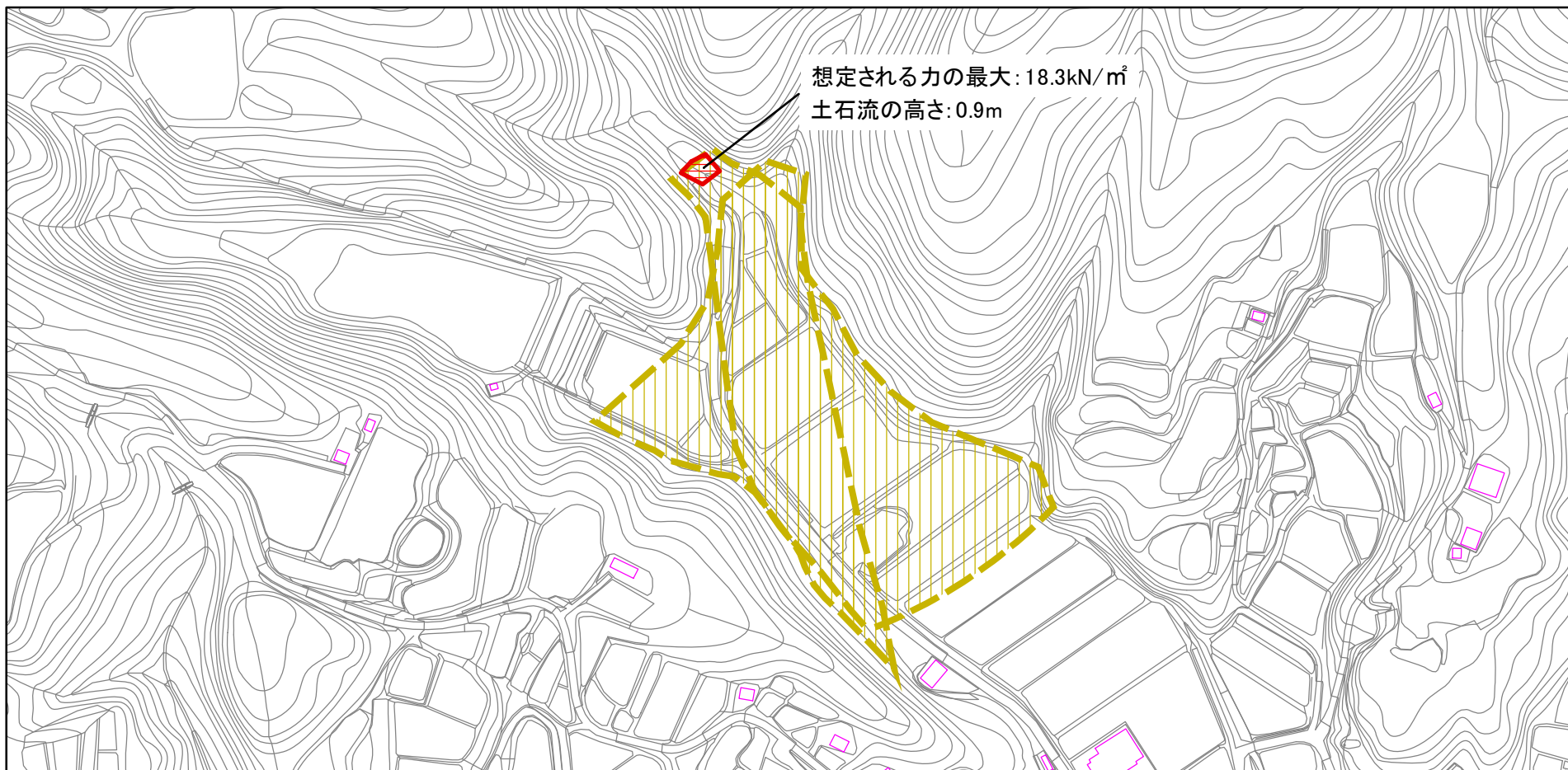
(1/25,000)

様式-1 (土)
土砂災害警戒区域・土砂災害特別警戒区域 位置図

自然現象の種類	土石流
溪流番号	J209
溪流名	柿谷谷(1)
所在地	富山県氷見市柿谷

この地図は、国土地理院長の承認を得て、同院発行の20万分の1・2万5千分の1の地形図を複製したものである。（承認番号 平19総複 第778号）

土砂災害警戒区域等の指定の公示に係る図書(その2)



様式-2(土)

土砂災害警戒区域・土砂災害特別警戒区域
区域図

土砂災害防止法施行令第二条の基準に該当する区域



土砂災害防止法
施行令第三条の
基準に該当する
区域



土砂災害防止法
施行令第三条の
基準に該当する
区域



その他の区域



縮尺
1:2,500

自然現象
の種類

土石流

溪流番号

J209

告示番号

溪流名

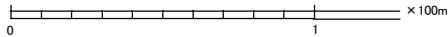
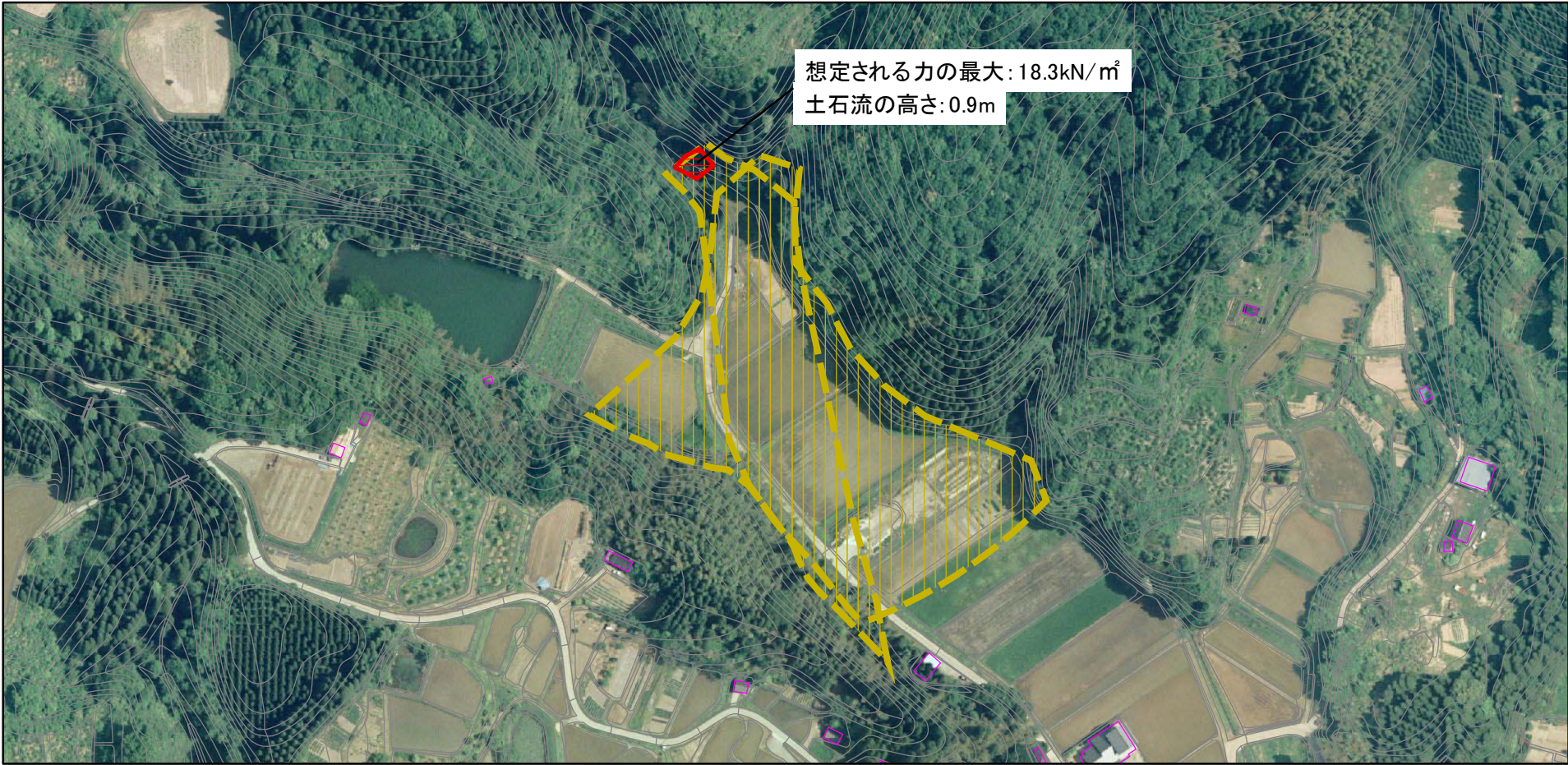
柿谷谷(1)

告示年月日

所在地

富山県氷見市柿谷

参考資料(その3)



参考資料	土砂災害防止法施行令第二条の基準に該当する区域		N 縮尺 1:2,500	自然現象の種類	土石流	溪流番号	J209
	土砂災害防止法施行令第三条の基準に該当する区域			告示番号		溪流名	柿谷谷(1)
	その他の区域			告示年月日		所在地	富山県氷見市柿谷