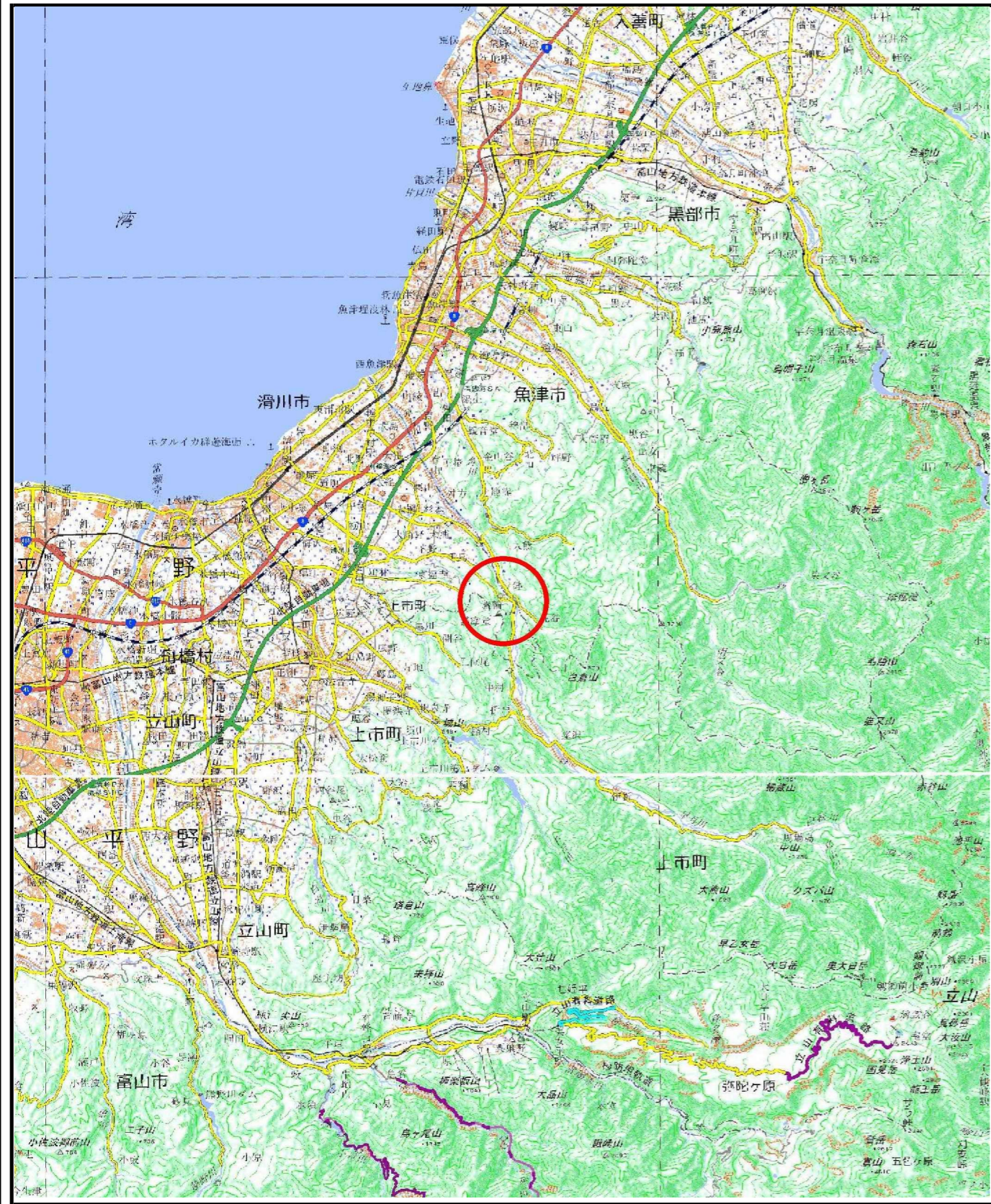
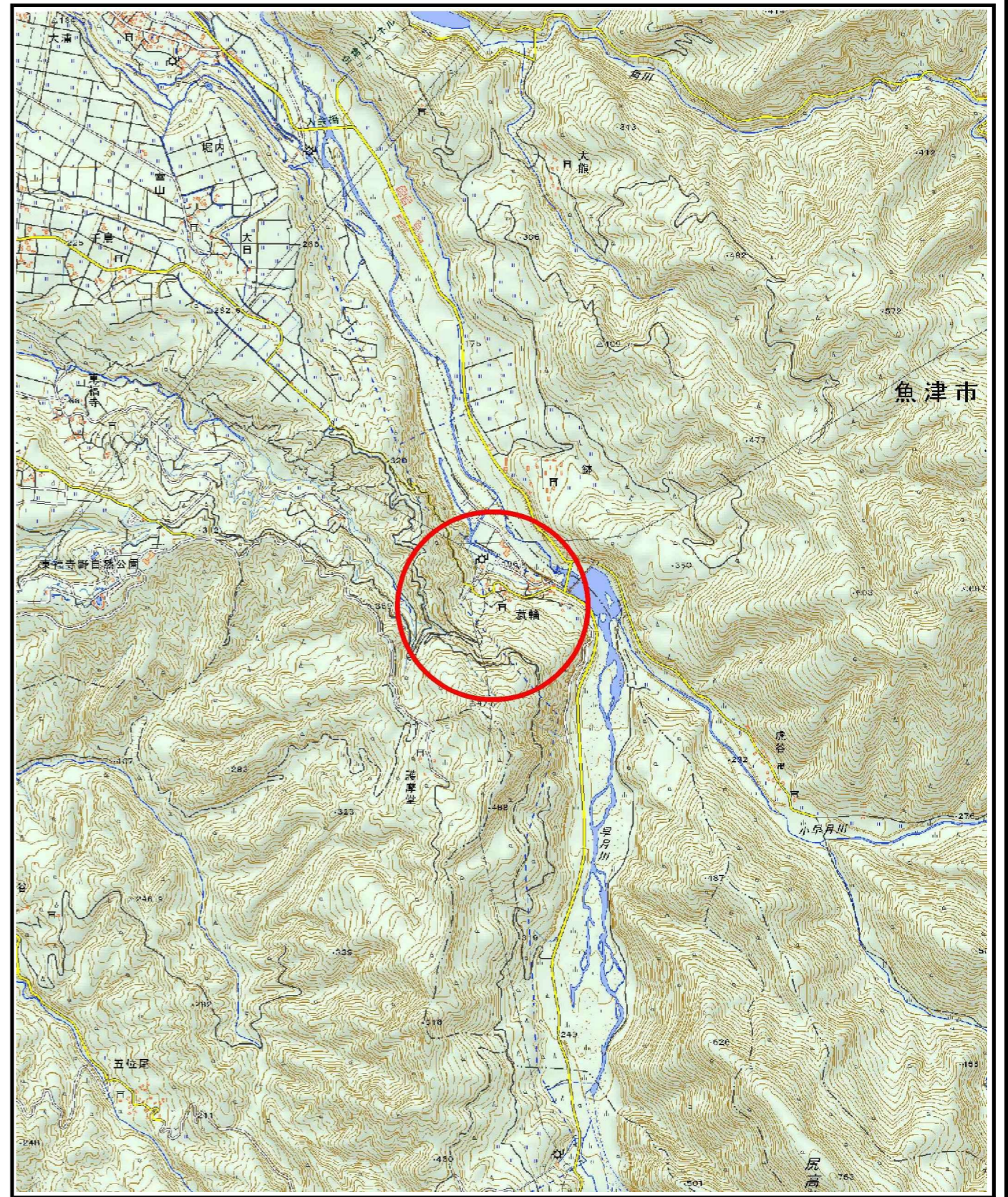


土砂災害警戒区域等の指定に係る図書（その1）



(1/200,000)



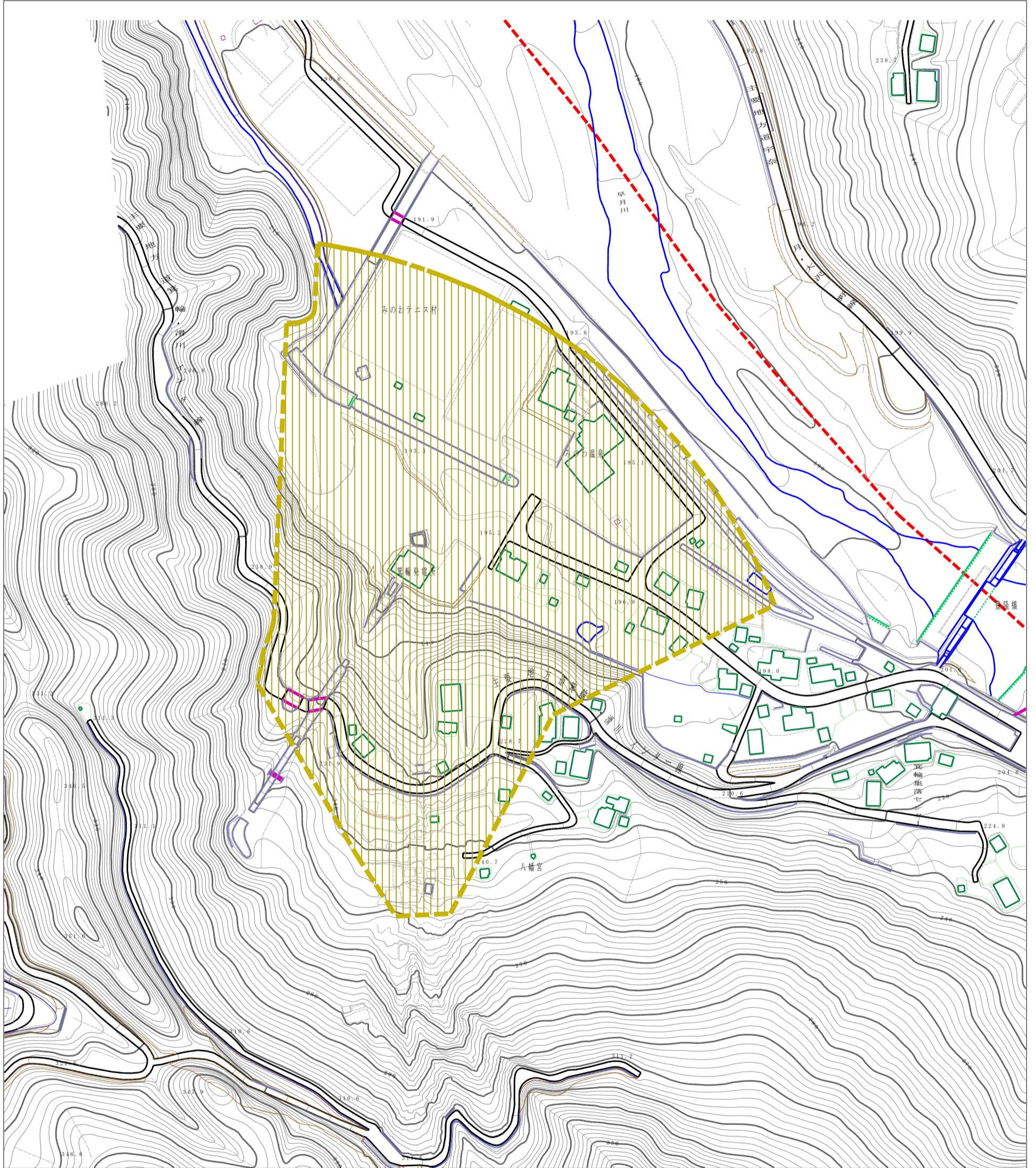
(1/25,000)

様式-1 (土)
土砂災害警戒区域 位置図

自然現象の種類	土石流
溪流番号	656
溪流名	西谷川
所在地	滑川市蓑輪

「測量法に基づく国土地理院長承認（複製）R 2JHf 413」
「本製品を複製する場合には、国土地理院の長の承認を得なければならない。」

土砂災害警戒区域の指定の公示に係る図書（その2）



様式-2 (土) 土砂災害警戒区域 区域図	土砂災害防止法施行令第二条の基準に該当する区域		N 縮尺 1:2,500	自然現象 の種類 土石流	溪流番号 656
				告示番号	溪流名 西谷川
				告示年月日	所在地 滑川市箕輪