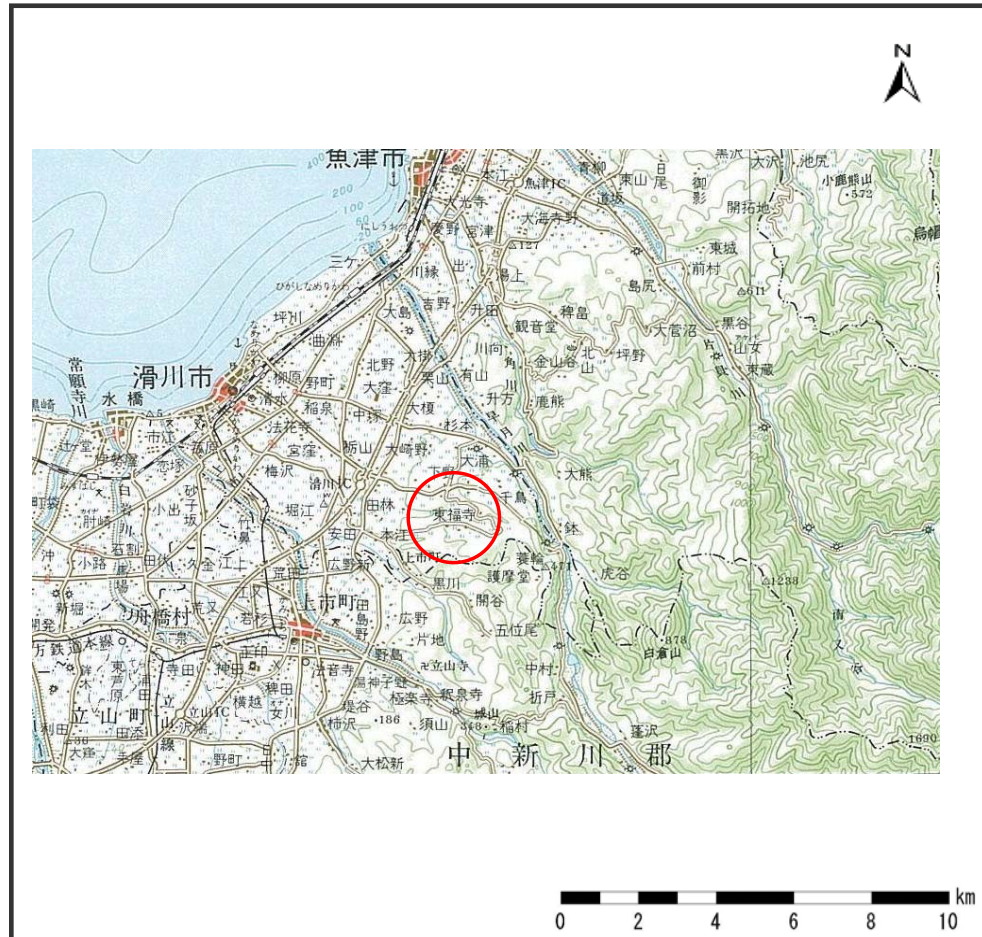
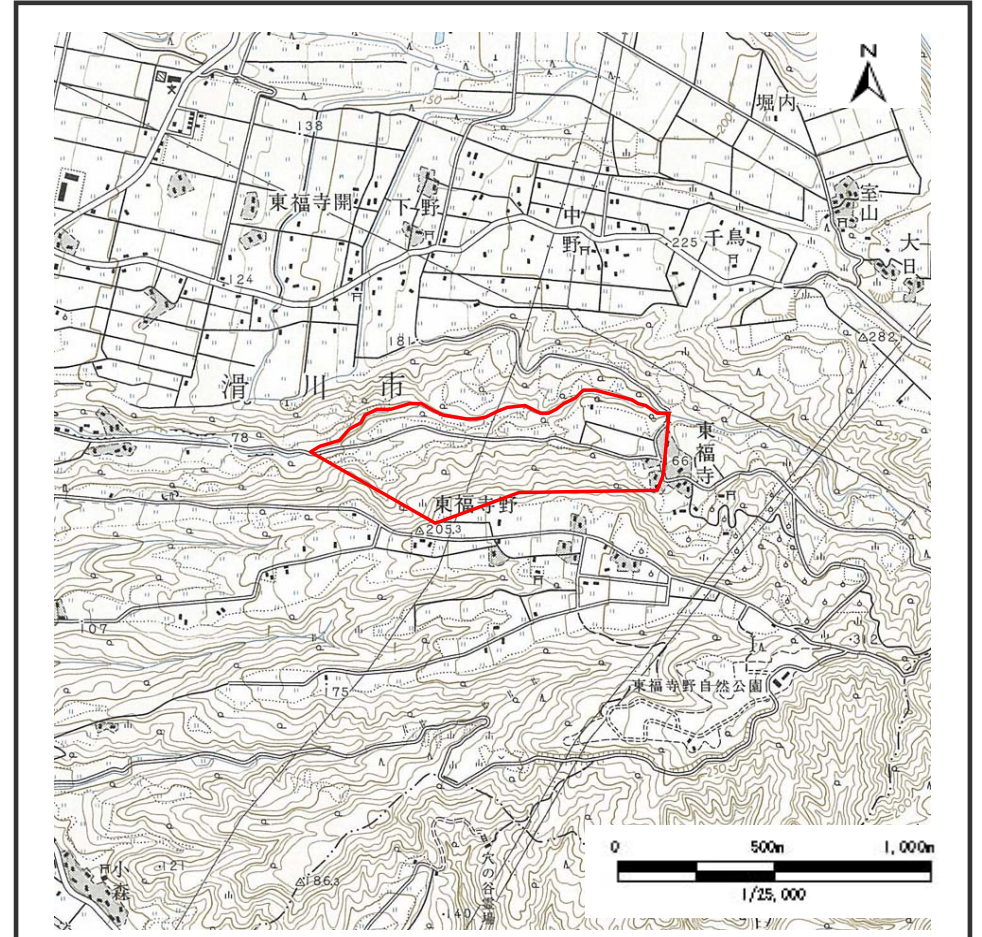


# 土砂災害警戒区域等の指定の公示に係る図書（その1）



(1/200,000)



(1/25,000)

様式-1(地)

土砂災害警戒区域・土砂災害特別警戒区域 位置図

自然現象の種類

地滑り

箇所番号

1022

箇所名

東福寺(1)

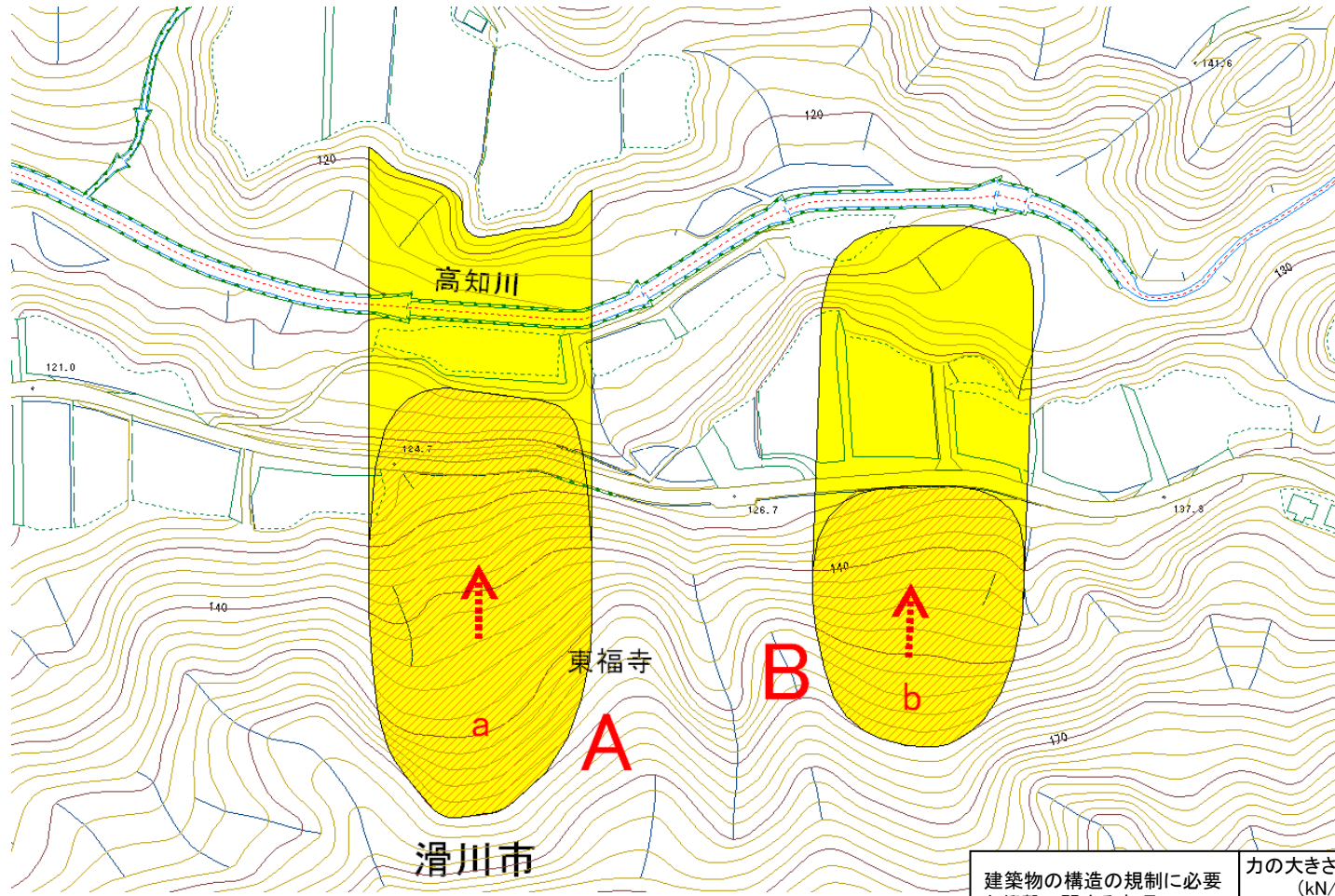
地滑り区域名

1022A~1022B

所在地

富山県滑川市東福寺、中野

# 土砂災害警戒区域等の指定の公示に係る図書（その2）



建築物の構造の規制に必要な衝撃に関する事項	力の大きさのうち最大のも ( $\text{kN/m}^2$ )	土石等の高さ (m)
	-	-

様式-2(地) 土砂災害警戒区域・土砂災害特別警戒区域図	土砂災害防止法施行令 第二条の基準に該当する区域		N 	自然現象の種類	地滑り	箇所番号	1022	箇所名	東福寺(1)
	土砂災害防止法施行令 第三条の基準に該当する区域			縮尺 1:2,500	公示番号		地滑り区域名	1022A~1022B	
					公示年月日		所在地	富山県滑川市東福寺、中野	