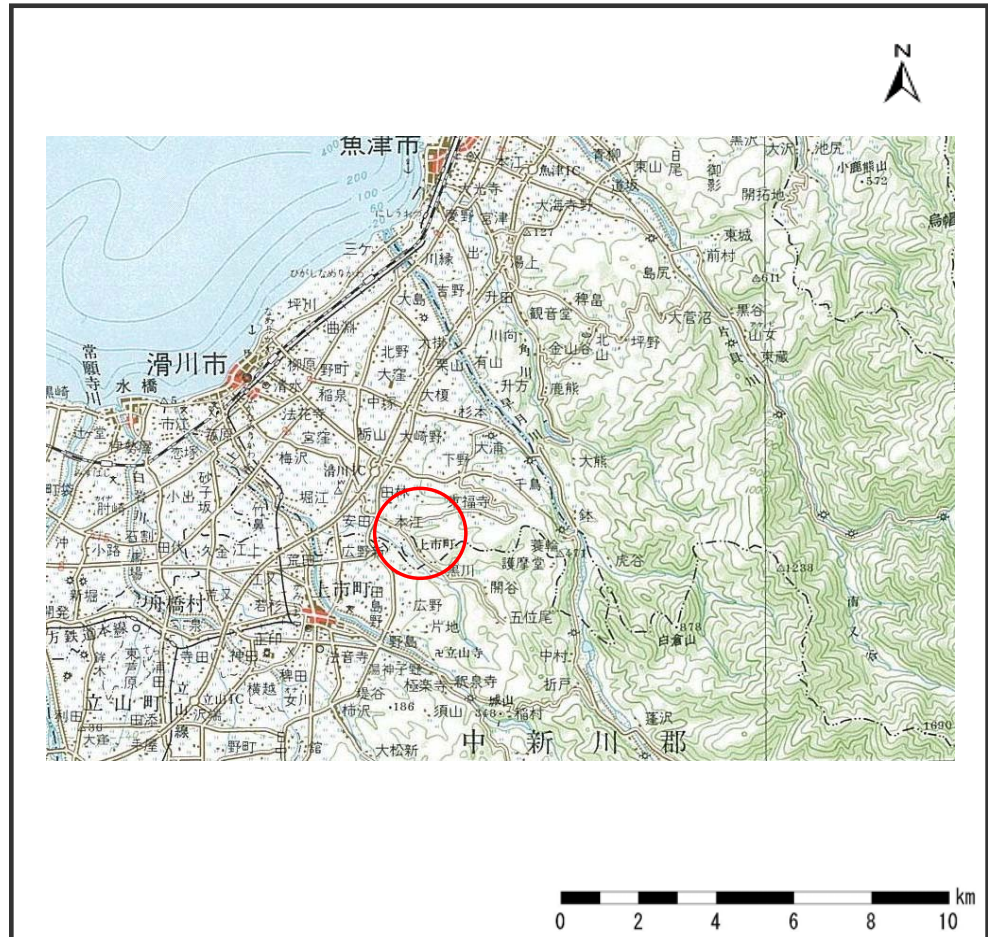
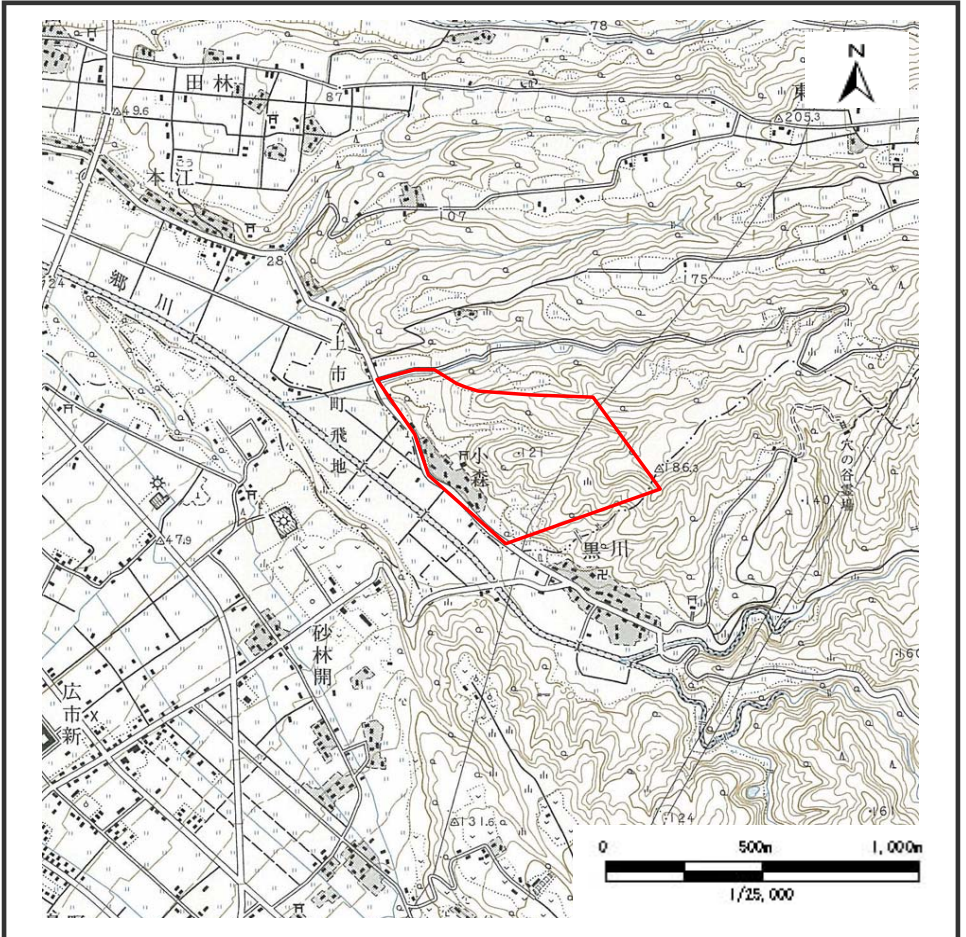


# 土砂災害警戒区域等の指定の公示に係る図書（その1）



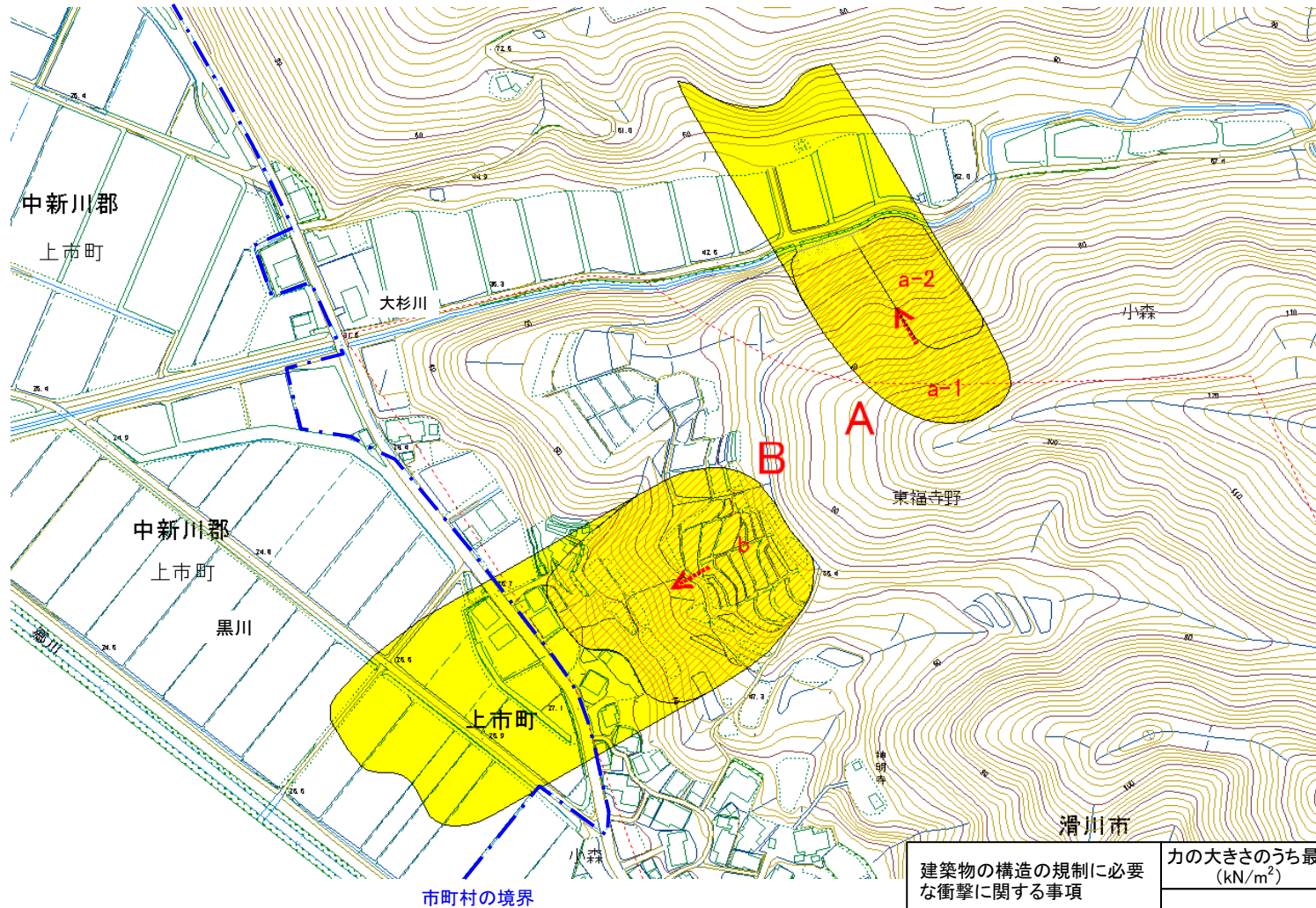
(1/200,000)



(1/25,000)

様式-1(地)  土砂災害警戒区域・土砂災害特別警戒区域 位置図	自然現象の種類	地滑り
	箇所番号	1023
	箇所名	小森(1)
	地滑り区域名	1023A~1023B
	所在地	富山県滑川市小森、東福寺野、富山県中新川郡上市町黒川

# 土砂災害警戒区域等の指定の公示に係る図書（その2）



建築物の構造の規制に必要な衝撃に関する事項	力の大きさのうち最大のも ( $\text{kN/m}^2$ )	土石等の高さ (m)
	-	-

様式-2(地) 土砂災害警戒区域・土砂災害特別警戒区域 区域図	土砂災害防止法施行令 第二条の基準に該当する区域		N 縮尺 1:4,000	自然現象の種類	地滑り	箇所番号	1023	箇所名	小森(1)
	土砂災害防止法施行令 第三条の基準に該当する区域			公示番号		地滑り区域名	1023A~1023B		
					公示年月日		所在地	富山県滑川市小森、東福寺野、富山県中新川郡上市町黒川	