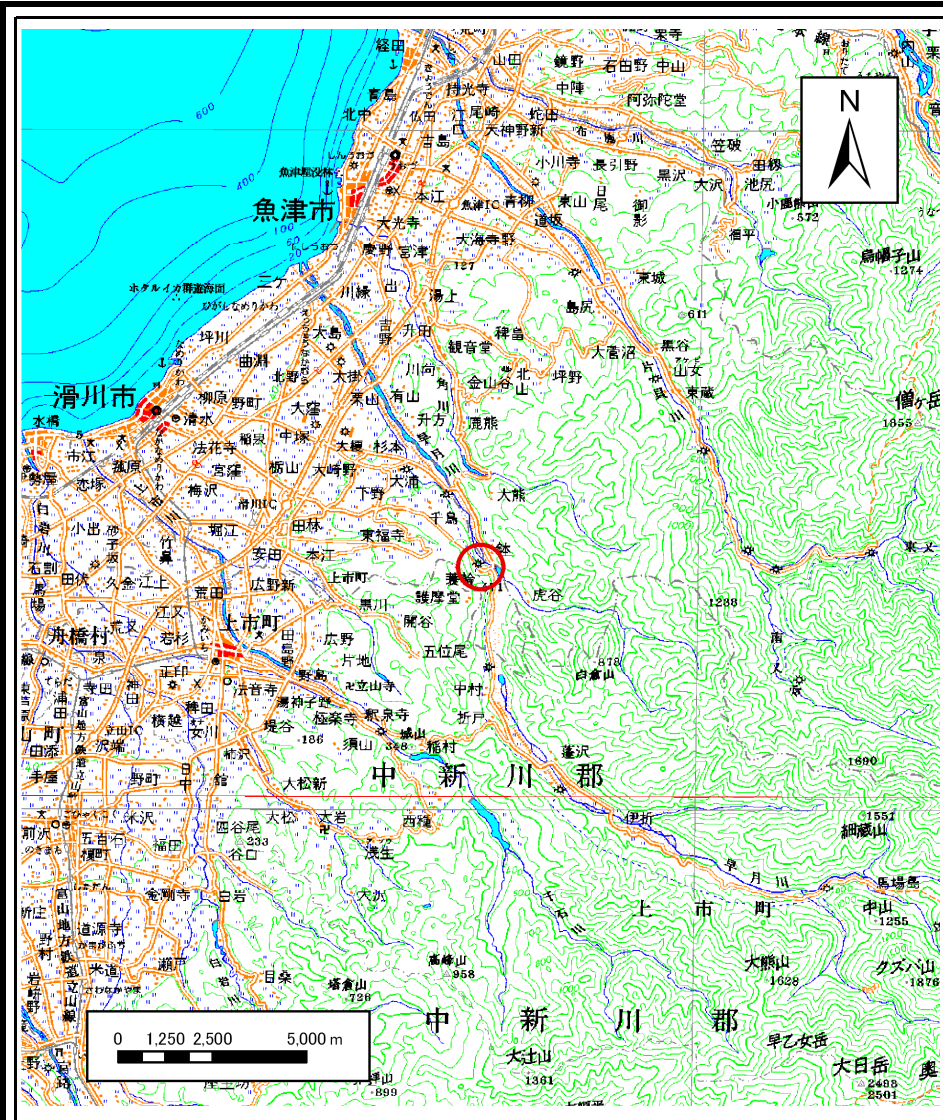
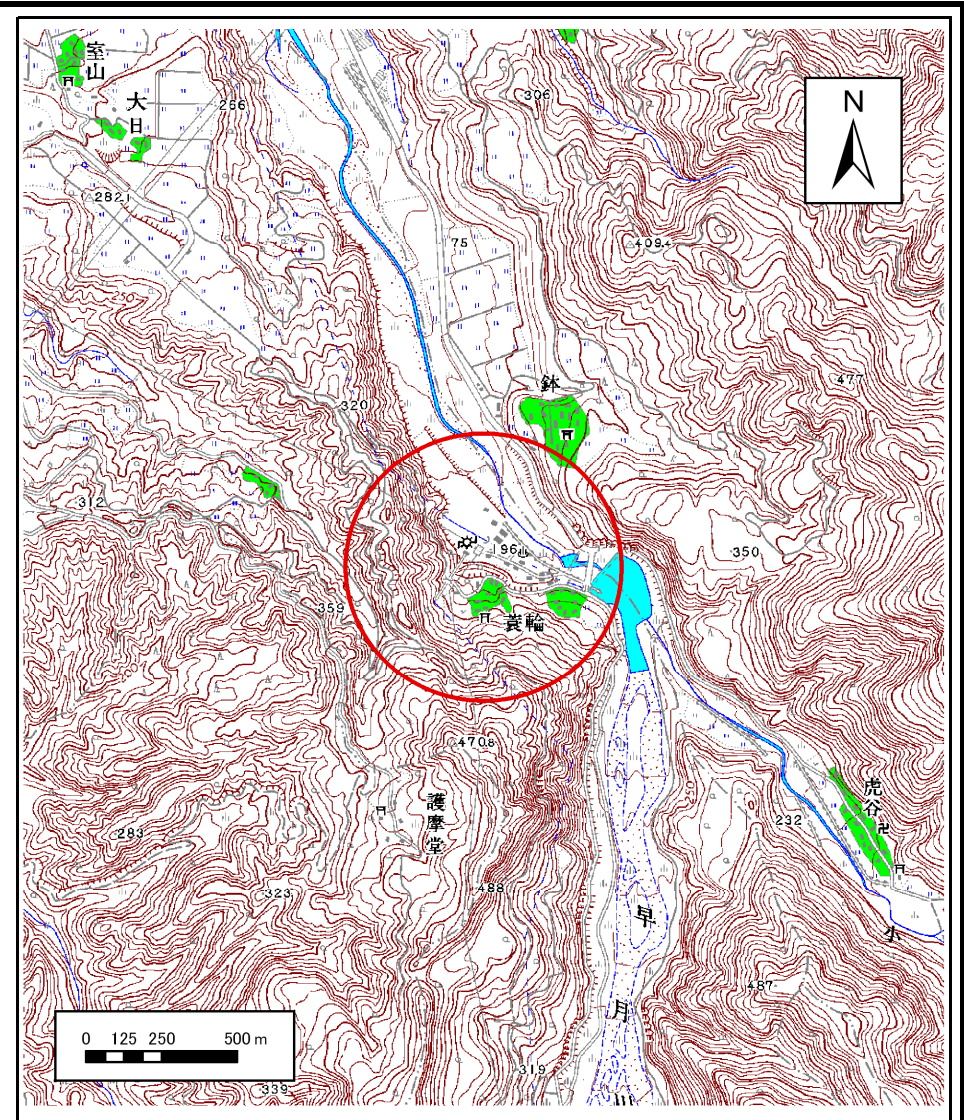


土砂災害警戒区域等の指定の公示に係る図書(その1)



(1/200,000)



(1/25,000)

様式-1(急)
土砂災害警戒区域・土砂災害特別警戒区域
位置図

自然現象の種類

急傾斜地の崩壊

箇所番号

286

箇所名

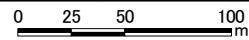
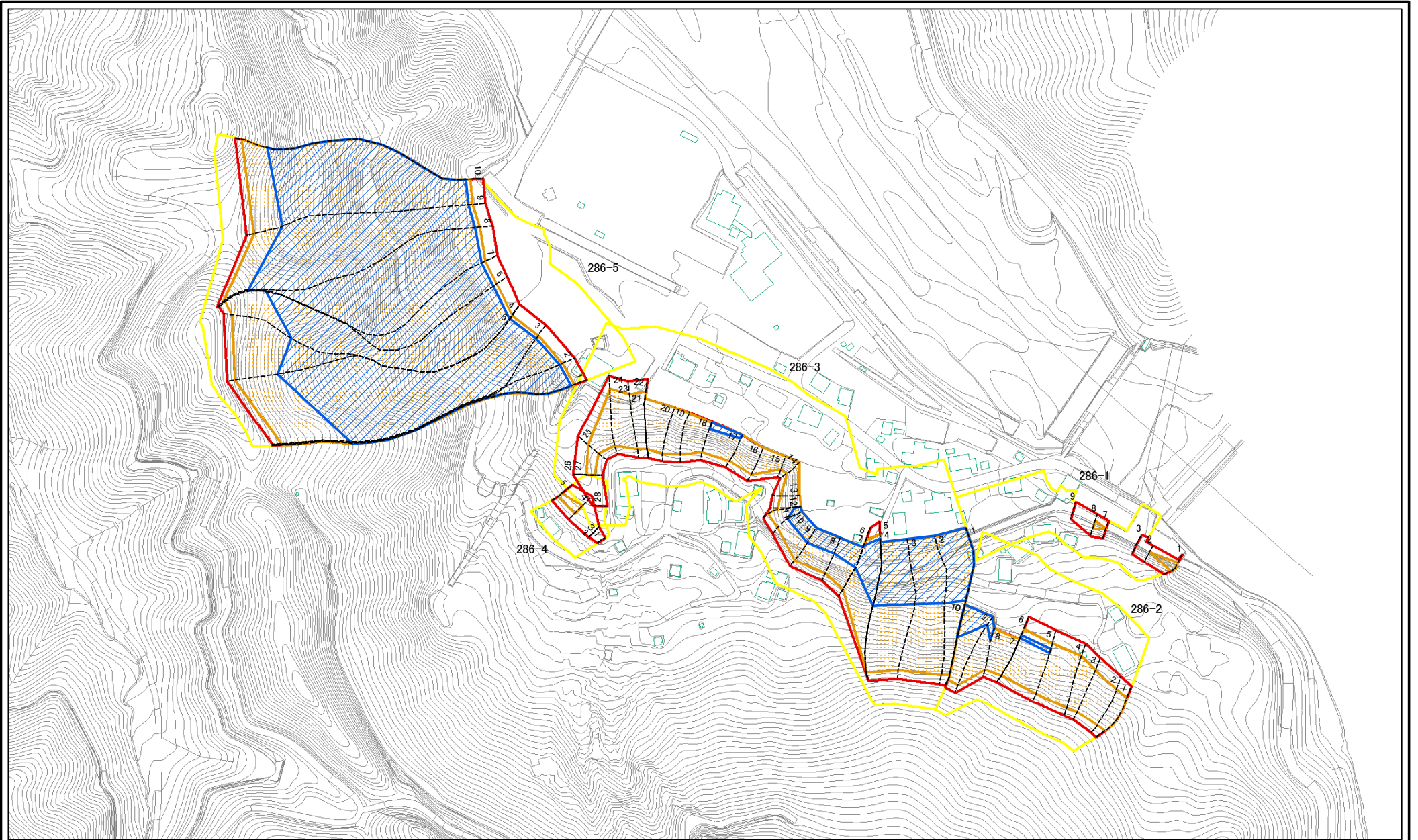
蓑輪

所在地

富山県滑川市蓑輪

この地図は、国土地理院長の承認を得て、同院発行の数値地図20000(地図画像)及び数値地図25000(地図画像)を複製したものである。(承認番号 平21業複 第394号)

土砂災害警戒区域等の指定の公示に係る図書(その2)



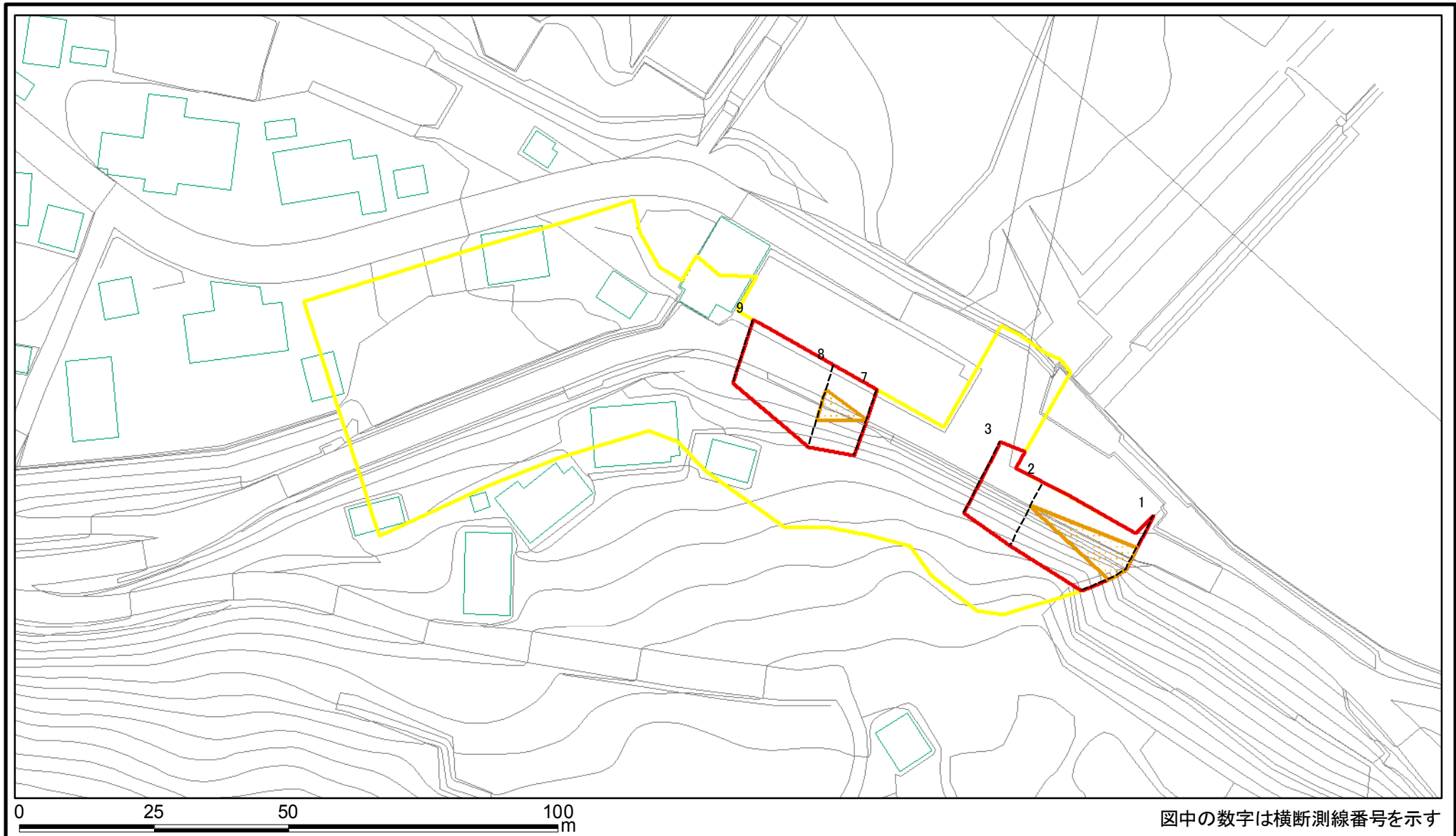
図中の数字は横断測線番号を示す

様式-2(急)
土砂災害警戒区域・土砂災害特別警戒区域
区域図(その1)

土砂災害防止法施行令第2条の基準に該当する区域		N 縮尺 1:2,500
土砂災害防止法施行令第3条の基準に該当する区域		
土砂等の(移動)高さが1m以下の場合、土砂等の移動による力が100kN/mを超える区域		
土砂等の堆積の高さが3mを超える区域、それ以外の区域		

自然現象の種類	急傾斜地の崩壊	箇所番号	286
告示番号		箇所名	義輪
告示年月日		所在地	富山県滑川市義輪

土砂災害警戒区域等の指定の公示に係る図書(その2-1)



様式-2-1(急)

土砂災害警戒区域・土砂災害特別警戒区域

区域図(その2)

土砂災害防止法施行令第二条の基準に該当する区域



自然現象の種類

急傾斜地の崩壊

箇所番号

286-1

土砂災害防止法施行令第三条の基準に該当する区域



告示番号

箇所名

菘輪

土砂等の(移動)高さが1m以下の場合、土砂等の移動による力が100kN/mを超える区域



縮尺

告示年月日

所在地

富山県滑川市菘輪

土砂等の堆積の高さが3mを超える区域



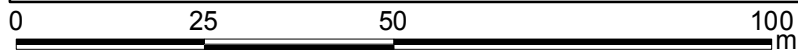
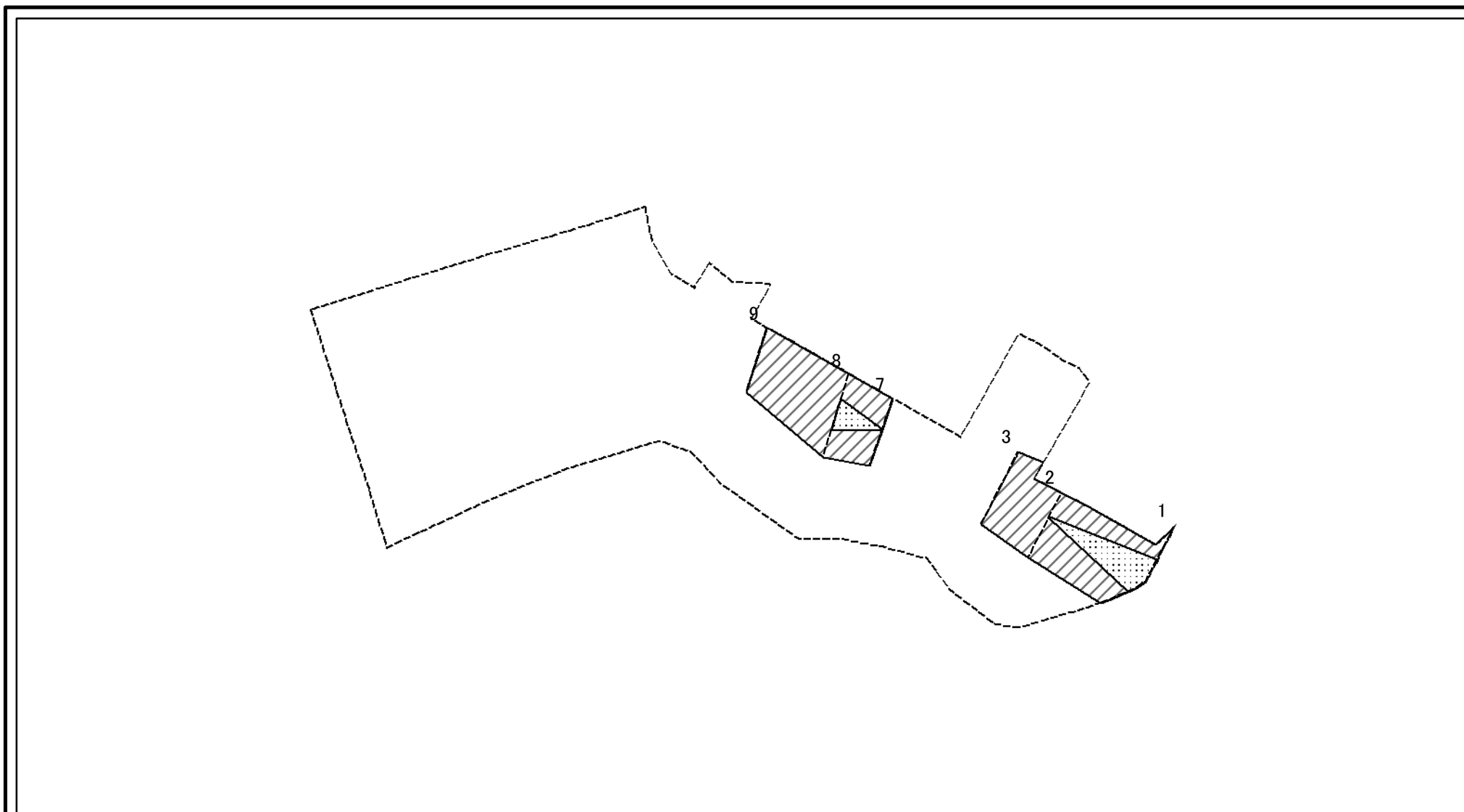
1:1,000

それ以外の区域



図中の数字は横断測線番号を示す

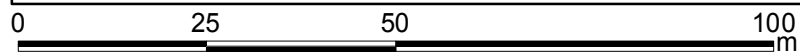
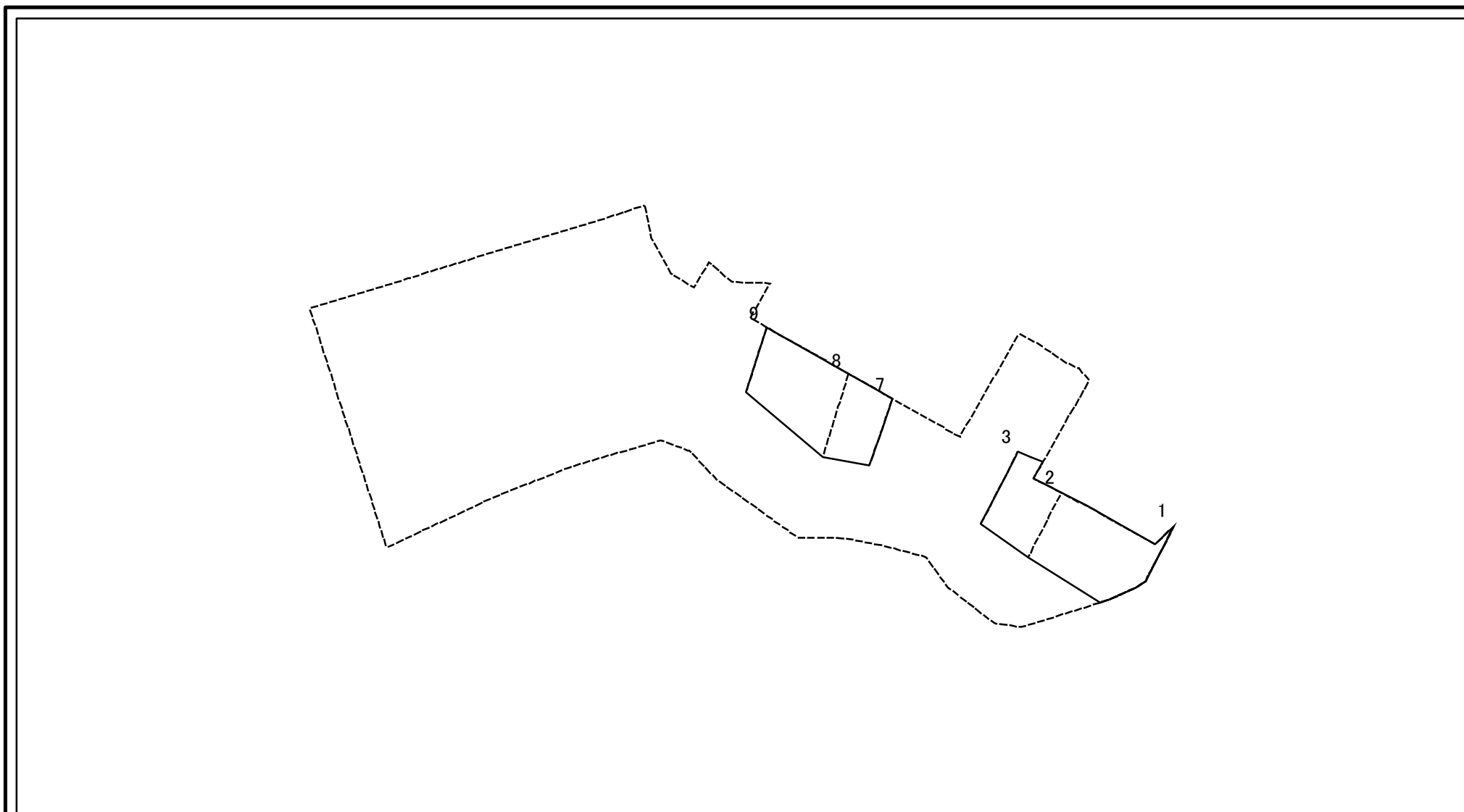
土砂災害警戒区域等の指定の公示に係る図書(その2-2)



図中の数字は横断測線番号を示す

様式-2-2(急) 土砂災害特別警戒区域の区域区分図 (急傾斜地の崩壊に伴う土石等の移動により 建築物の地上部に作用すると想定される力)	土砂災害防止法施行令第二条の基準に該当する区域		N 縮尺 1:1,000	自然現象の種類	急傾斜地の崩壊	箇所番号	286-1
	土砂災害防止法施行令第三条の基準に該当する区域			告示番号		箇所名	蓑輪
	それ以外の区域			告示年月日		所在地	富山県滑川市蓑輪

土砂災害警戒区域等の指定の公示に係る図書(その2-3)



図中の数字は横断測線番号を示す

様式-2-3(急)
土砂災害特別警戒区域の区域区分図
(急傾斜地の崩壊に伴う土石等の堆積により
建築物の地上部に作用すると想定される力)

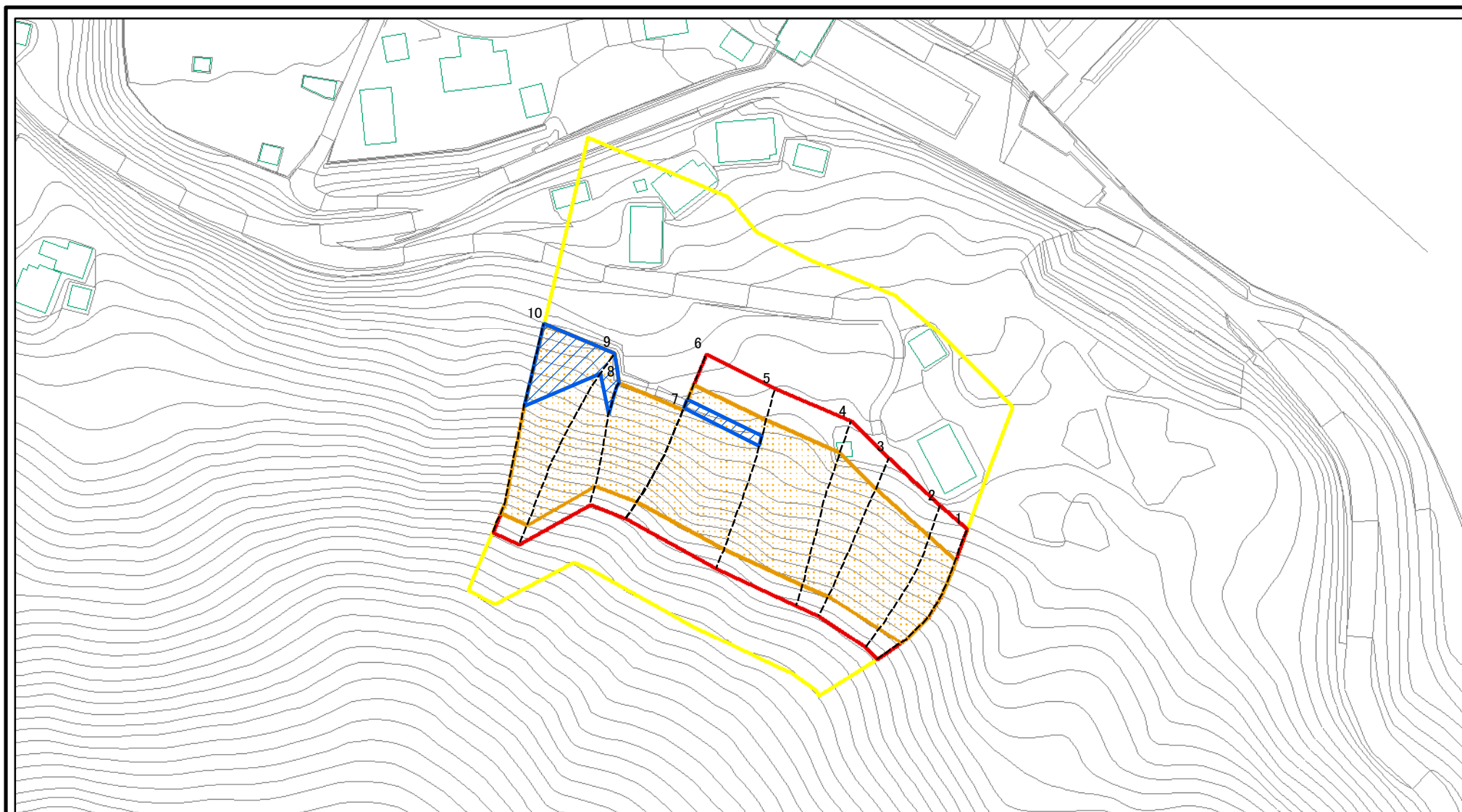
土砂災害防止法施行令第二条の基準に該当する区域	
土砂災害防止法施行令第三条の基準に該当する区域	
それ以外の区域	

N
縮尺
1:1,000

自然現象の種類	急傾斜地の崩壊
告示番号	
告示年月日	

箇所番号	286-1
箇所名	蓑輪
所在地	富山県滑川市蓑輪

土砂災害警戒区域等の指定の公示に係る図書(その2-1)



0 25 50 100
m

図中の数字は横断測線番号を示す

様式-2-1(急)

土砂災害警戒区域・土砂災害特別警戒区域
区域図(その2)

土砂災害防止法施行令第二条の基準に該当する区域

土砂災害防止法
施行令第三条の
基準に該当する
区域

それ以外の区域



縮尺
1:1,500

自然現象
の種類

告示番号

告示年月日

急傾斜地の崩壊

箇所番号

箇所名

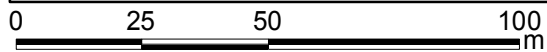
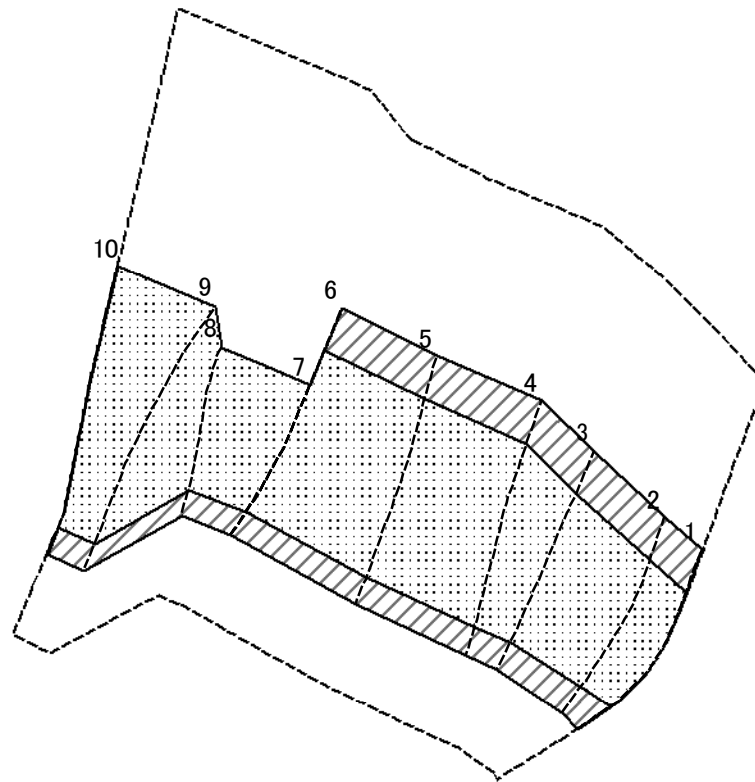
所在地

286-2

菘輪

富山県滑川市菘輪

土砂災害警戒区域等の指定の公示に係る図書(その2-2)



図中の数字は横断測線番号を示す

様式-2-2(急)
土砂災害特別警戒区域の区域区分図
(急傾斜地の崩壊に伴う土石等の移動により
建築物の地上部に作用すると想定される力)

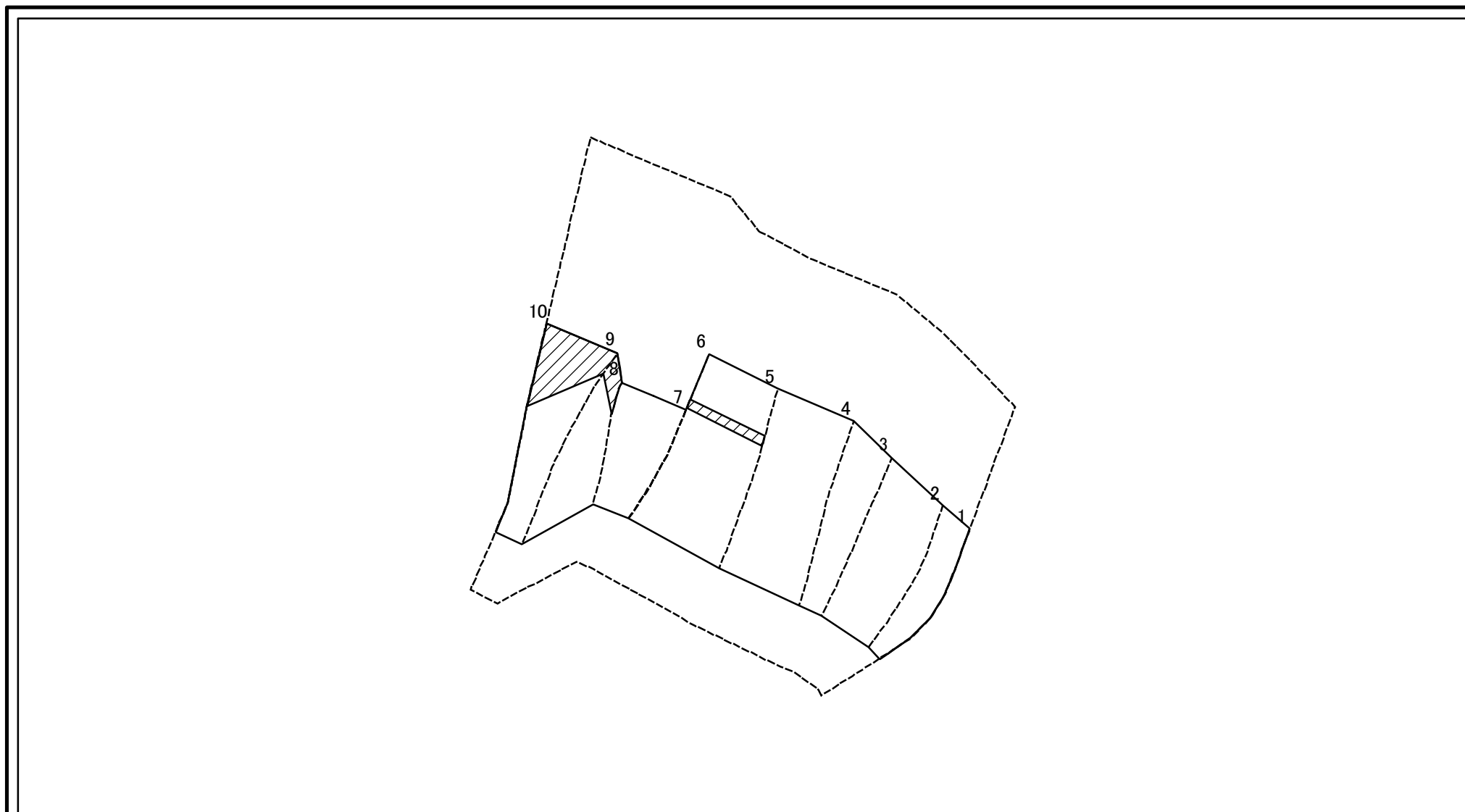
土砂災害防止法施行令第二条の基準に該当する区域	
土砂災害防止法 施行令第三条の 基準に該当する 区域	
それ以外の区域	

縮尺	1:1,500

自然現象 の種類	急傾斜地の崩壊
告示番号	
告示年月日	

箇所番号	286-2
箇所名	蓑輪
所在地	富山県滑川市蓑輪

土砂災害警戒区域等の指定の公示に係る図書(その2-3)



図中の数字は横断測線番号を示す

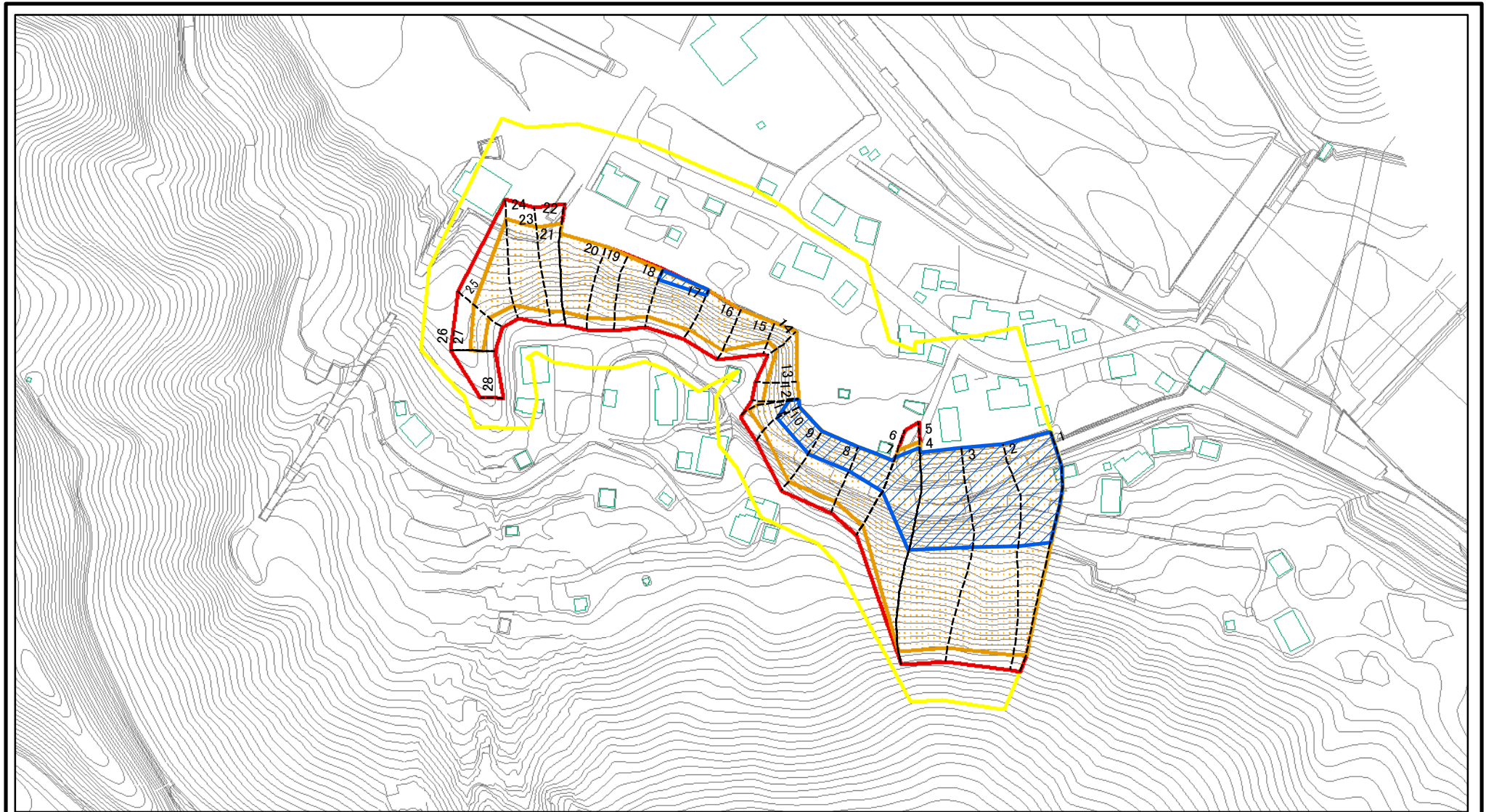
様式-2-3(急)
土砂災害特別警戒区域の区域区分図
(急傾斜地の崩壊に伴う土石等の堆積により
建築物の地上部に作用すると想定される力)

土砂災害防止法施行令第二条の基準に該当する区域	
土砂災害防止法施行令第三条の基準に該当する区域	
それ以外の区域	

N
縮尺
1:1,500

自然現象の種類	急傾斜地の崩壊	箇所番号	286-2
告示番号		箇所名	蓑輪
告示年月日		所在地	富山県滑川市蓑輪

土砂災害警戒区域等の指定の公示に係る図書(その2-1)



図中の数字は横断測線番号を示す

様式-2-1(急)

土砂災害警戒区域・土砂災害特別警戒区域

区域図(その2)

土砂災害防止法施行令第二条の基準に該当する区域



自然現象の種類

急傾斜地の崩壊

箇所番号

286-3

土砂災害防止法施行令第三条の基準に該当する区域



告示番号

箇所名

菟輪

土砂等の(移動)高さが1m以下の場合、土砂等の移動による力が100kN/mを超える区域



告示年月日

所在地

富山県滑川市菟輪

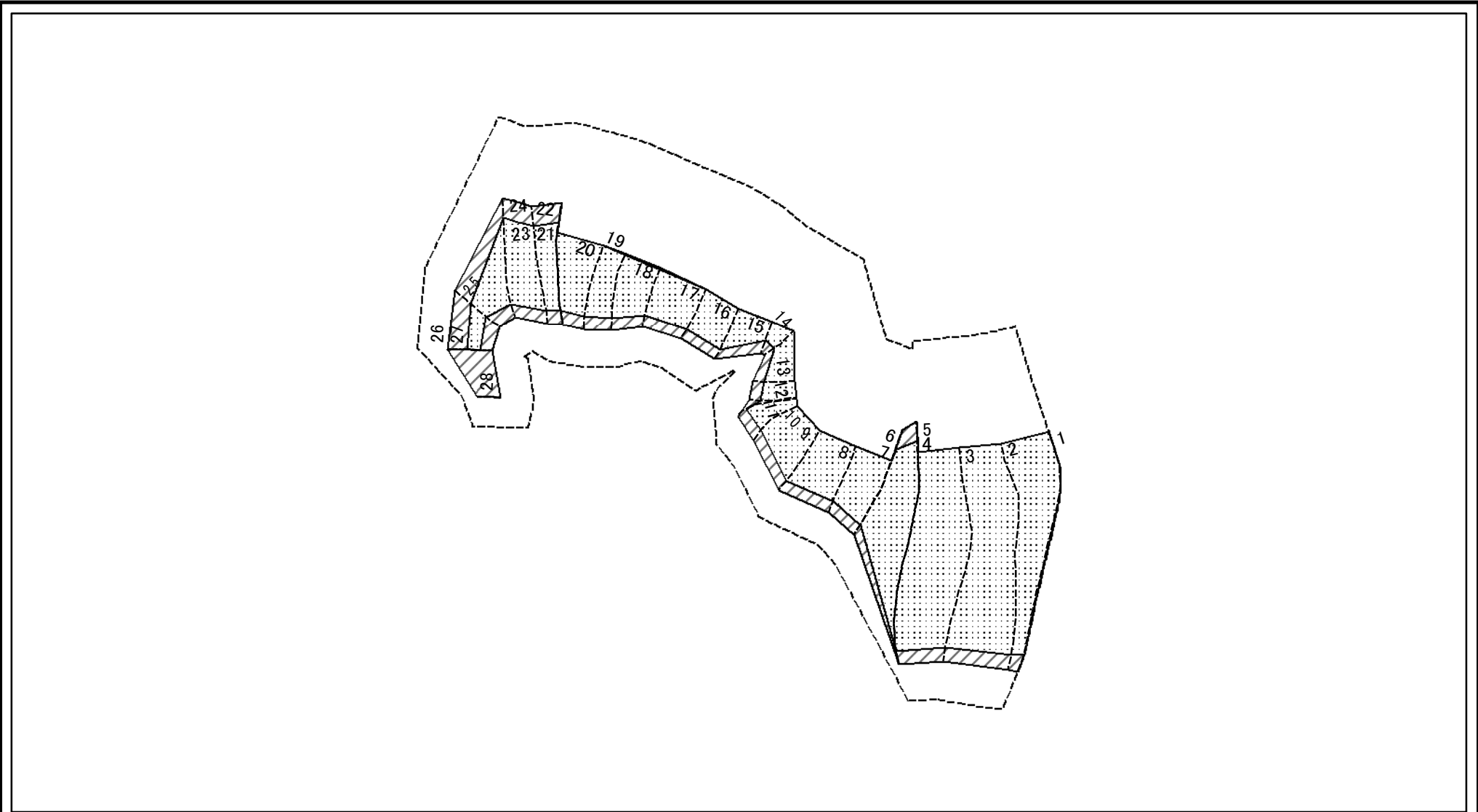
土砂等の堆積の高さが3mを超える区域



それ以外の区域

縮尺
1:2,500

土砂災害警戒区域等の指定の公示に係る図書(その2-2)



図中の数字は横断測線番号を示す

様式-2-2(急)
土砂災害特別警戒区域の区域区分図
(急傾斜地の崩壊に伴う土石等の移動により
建築物の地上部に作用すると想定される力)

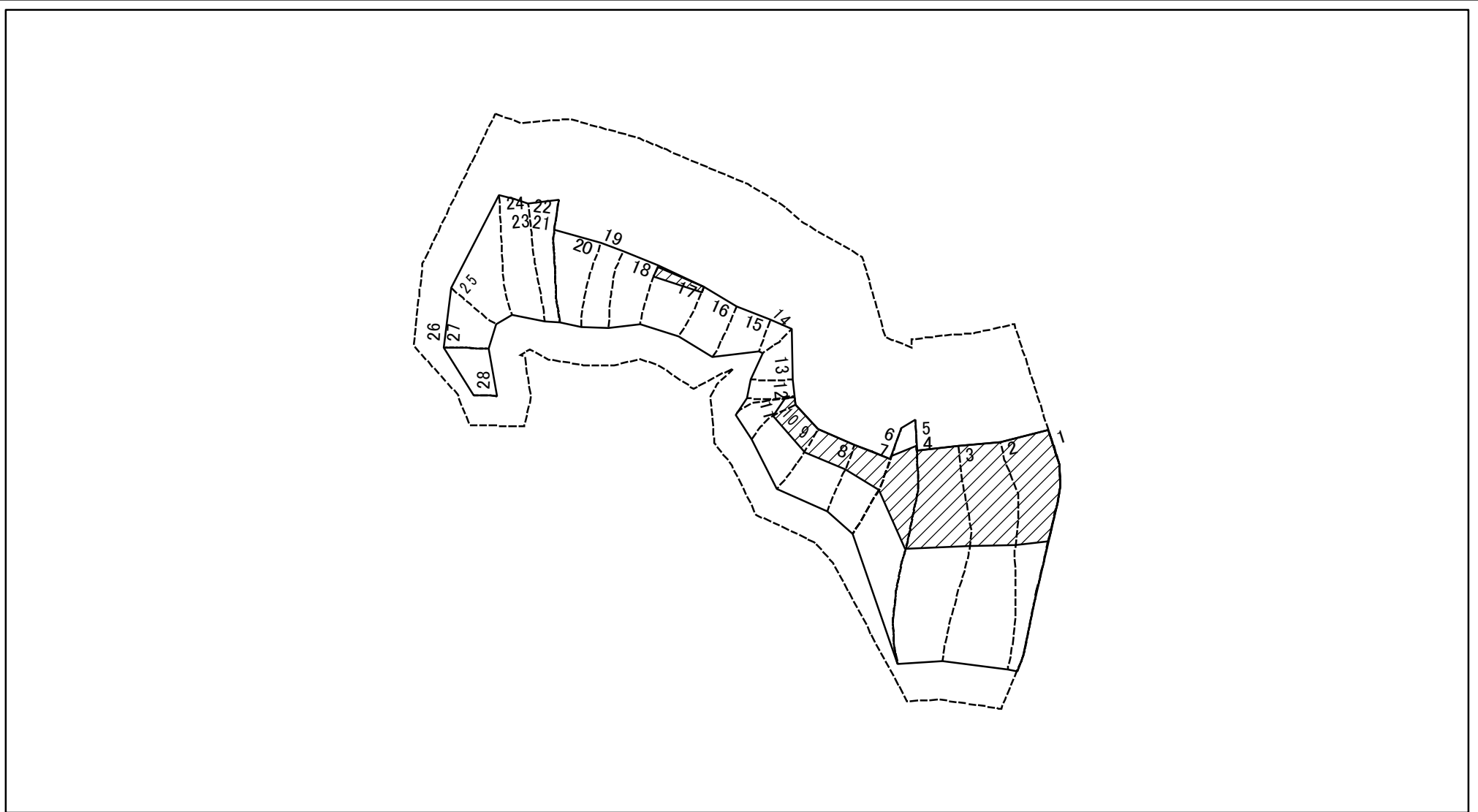
土砂災害防止法施行令第二条の基準に該当する区域	
土砂災害防止法施行令第三条の基準に該当する区域	
それ以外の区域	

縮尺	1:2,500
----	---------

自然現象の種類	急傾斜地の崩壊
告示番号	
告示年月日	

箇所番号	286-3
箇所名	蓑輪
所在地	富山県滑川市蓑輪

土砂災害警戒区域等の指定の公示に係る図書(その2-3)



図中の数字は横断測線番号を示す

様式-2-3(急)
土砂災害特別警戒区域の区域区分図
(急傾斜地の崩壊に伴う土石等の堆積により
建築物の地上部に作用すると想定される力)

土砂災害防止法施行令第二條の基準に該当する区域	
土砂災害防止法施行令第三條の基準に該当する区域	
それ以外の区域	

N
縮尺
1:2,500

自然現象の種類
告示番号
告示年月日

急傾斜地の崩壊

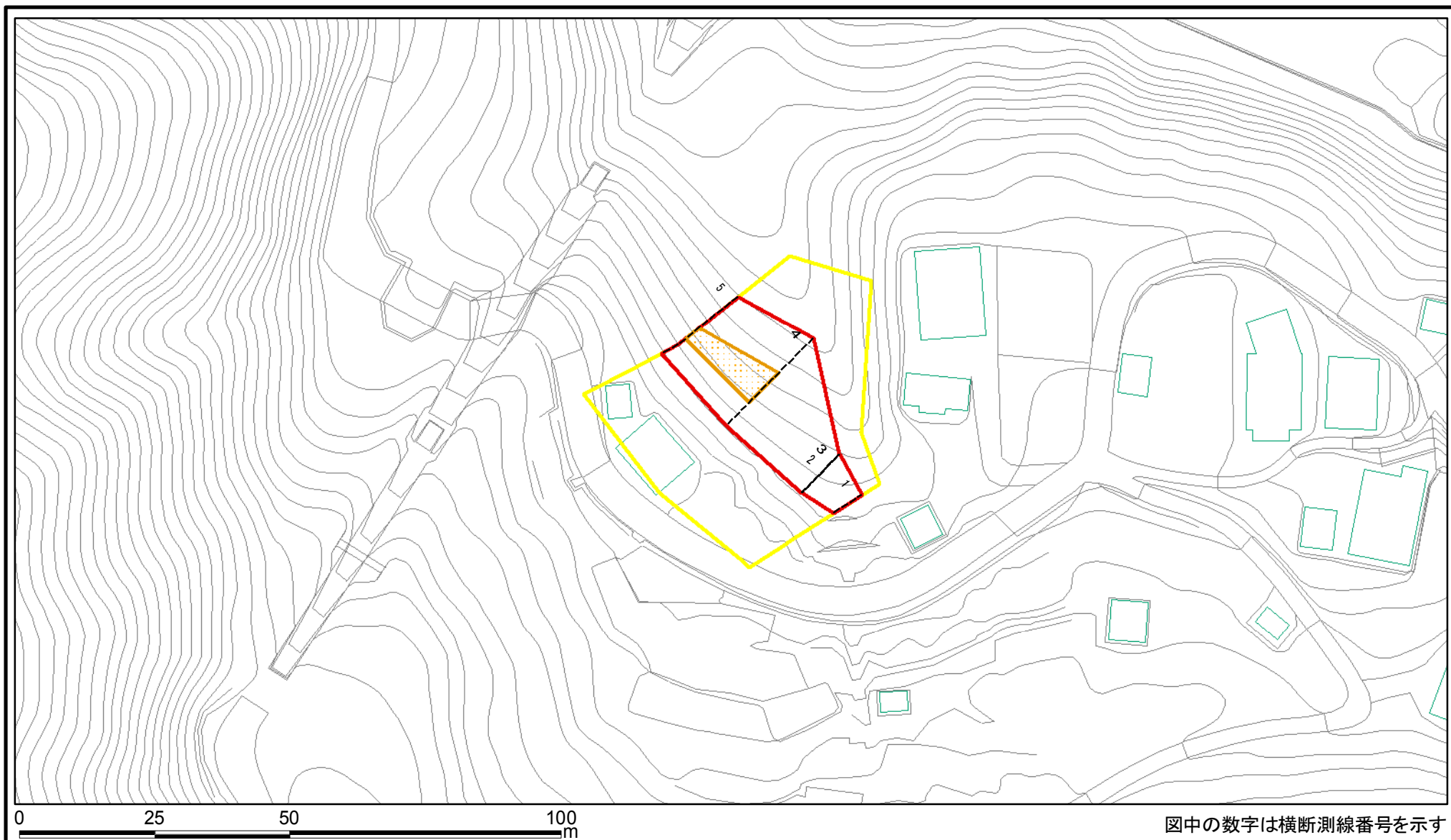
箇所番号	286-3
箇所名	蓑輪
所在地	富山県滑川市蓑輪

土砂災害警戒区域等の指定の公示に係る図書(その3)

横断測線の区間	土石等の移動により建築物の地上部に作用すると想定される力				土石等の堆積により建築物の地上部に作用すると想定される力				横断測線の区間	土石等の移動により建築物の地上部に作用すると想定される力				土石等の堆積により建築物の地上部に作用すると想定される力			
	土石等の(移動)高さが1m以下の場合、土石等の移動による力が100kN/m ² を超える区域		それ以外の区域		土石等の堆積の高さが3mを超える区域		それ以外の区域			土石等の(移動)高さが1m以下の場合、土石等の移動による力が100kN/m ² を超える区域		それ以外の区域		土石等の堆積の高さが3mを超える区域		それ以外の区域	
	力の大きさのうち最大のもの (kN/m ²)	土石等の高さ (m)	力の大きさのうち最大のもの (kN/m ²)	土石等の高さ (m)	力の大きさのうち最大のもの (kN/m ²)	土石等の高さ (m)	力の大きさのうち最大のもの (kN/m ²)	土石等の高さ (m)		力の大きさのうち最大のもの (kN/m ²)	土石等の高さ (m)	力の大きさのうち最大のもの (kN/m ²)	土石等の高さ (m)	力の大きさのうち最大のもの (kN/m ²)	土石等の高さ (m)	力の大きさのうち最大のもの (kN/m ²)	土石等の高さ (m)
1 ~ 2	160.86	1.00	100.00	1.00	19.65	3.67	16.05	3.00	~								
2 ~ 3	166.47	1.00	100.00	1.00	20.13	3.76	16.05	3.00	~								
3 ~ 4	167.64	1.00	100.00	1.00	20.24	3.78	16.05	3.00	~								
5 ~ 6	173.85	1.00	100.00	1.00	20.25	3.78	16.05	3.00	~								
7 ~ 8	173.59	1.00	100.00	1.00	18.58	3.47	16.05	3.00	~								
8 ~ 9	169.60	1.00	100.00	1.00	18.58	3.47	16.05	3.00	~								
9 ~ 10	169.60	1.00	100.00	1.00	18.58	3.47	16.05	3.00	~								
10 ~ 11	165.22	1.00	100.00	1.00	18.18	3.40	16.05	3.00	~								
11 ~ 12	165.22	1.00	100.00	1.00	-	-	16.05	3.00	~								
12 ~ 13	152.36	1.00	100.00	1.00	-	-	15.58	2.91	~								
13 ~ 14	151.92	1.00	100.00	1.00	-	-	15.58	2.91	~								
14 ~ 15	147.71	1.00	100.00	1.00	-	-	16.05	3.00	~								
15 ~ 16	158.77	1.00	100.00	1.00	-	-	16.05	3.00	~								
16 ~ 17	162.59	1.00	100.00	1.00	-	-	16.05	3.00	~								
17 ~ 18	164.99	1.00	100.00	1.00	17.17	3.21	16.05	3.00	~								
18 ~ 19	164.99	1.00	100.00	1.00	-	-	16.05	3.00	~								
19 ~ 20	164.94	1.00	100.00	1.00	-	-	15.74	2.94	~								
20 ~ 21	163.70	1.00	100.00	1.00	-	-	15.59	2.91	~								
22 ~ 23	161.52	1.00	100.00	1.00	-	-	15.59	2.91	~								
23 ~ 24	161.52	1.00	100.00	1.00	-	-	15.70	3.93	~								
24 ~ 25	159.40	1.00	100.00	1.00	-	-	15.70	2.93	~								
25 ~ 26	122.43	1.00	100.00	1.00	-	-	11.34	2.12	~								
27 ~ 28	118.32	1.00	100.00	1.00	-	-	9.90	1.85	~								
28 ~ 29	-	-	-	-	-	-	-	-	~								

様式-3(急) 建築物の構造の規制に必要な衝撃に関する事項	自然現象の種類	急傾斜地の崩壊	箇所番号	286-3
	告示番号		箇所名	蓑輪
	告示年月日		所在地	富山県滑川市蓑輪

土砂災害警戒区域等の指定の公示に係る図書(その2-1)



様式-2-1(急)

土砂災害警戒区域・土砂災害特別警戒区域
区域図(その2)

土砂災害防止法施行令第二条の基準に該当する区域



自然現象
の種類

急傾斜地の崩壊

箇所番号

286-4

土砂災害防止法
施行令第三条の
基準に該当する
区域

土石等の(移動)高さが1m以下の場合、
土石等の移動による力が100kN/mを超える区域



縮尺

告示番号

箇所名

菘輪

土石等の堆積の高さが3mを超える区域



1:1,000

告示年月日

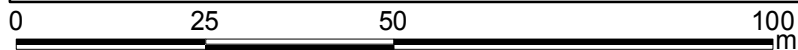
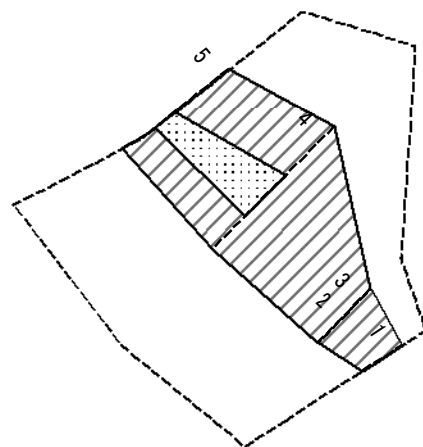
所在地

富山県滑川市菘輪

それ以外の区域



土砂災害警戒区域等の指定の公示に係る図書(その2-2)



図中の数字は横断測線番号を示す

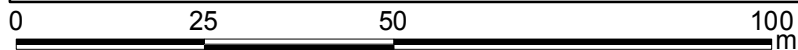
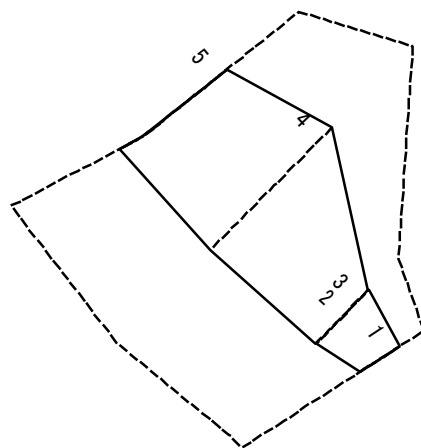
様式-2-2(急)
土砂災害特別警戒区域の区域区分図
(急傾斜地の崩壊に伴う土石等の移動により
建築物の地上部に作用すると想定される力)

土砂災害防止法施行令第二条の基準に該当する区域	
土砂災害防止法施行令第三条の基準に該当する区域	
それ以外の区域	

縮尺	N

自然現象の種類	急傾斜地の崩壊	箇所番号	286-4
告示番号		箇所名	蓑輪
告示年月日		所在地	富山県滑川市蓑輪

土砂災害警戒区域等の指定の公示に係る図書(その2-3)



図中の数字は横断測線番号を示す

様式-2-3(急)
土砂災害特別警戒区域の区域区分図
(急傾斜地の崩壊に伴う土石等の堆積により
建築物の地上部に作用すると想定される力)

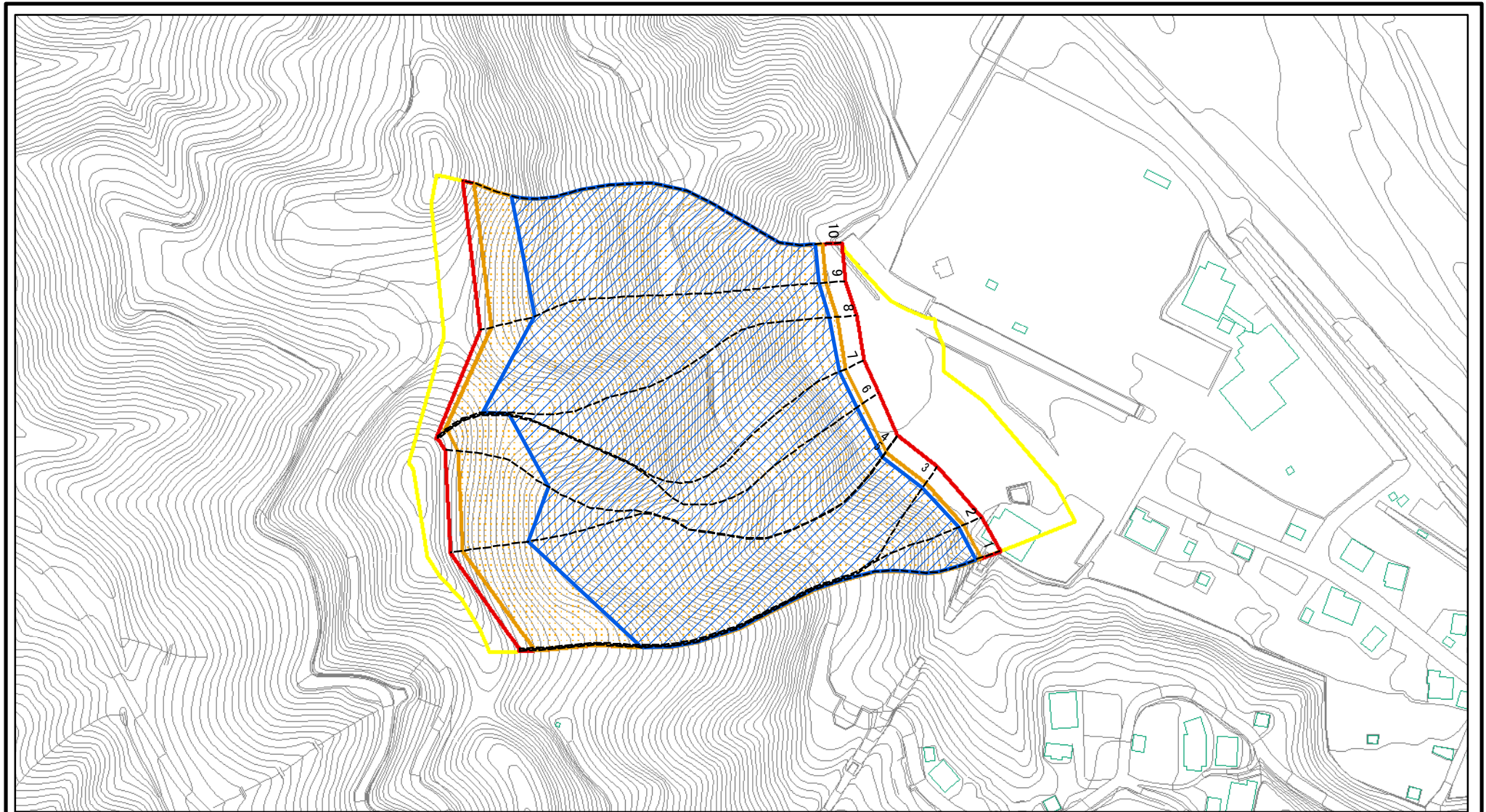
土砂災害防止法施行令第二条の基準に該当する区域	
土砂災害防止法施行令第三条の基準に該当する区域	
それ以外の区域	

N
縮尺
1:1,000

自然現象の種類	急傾斜地の崩壊
告示番号	
告示年月日	

箇所番号	286-4
箇所名	蓑輪
所在地	富山県滑川市蓑輪

土砂災害警戒区域等の指定の公示に係る図書(その2-1)



図中の数字は横断測線番号を示す

様式-2-1(急)

土砂災害警戒区域・土砂災害特別警戒区域

区域図(その2)

土砂災害防止法施行令第二条の基準に該当する区域



自然現象の種類

急傾斜地の崩壊

箇所番号

286-5

土砂災害防止法施行令第三条の基準に該当する区域



縮尺

告示番号

箇所名

養輪

それ以外の区域



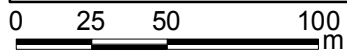
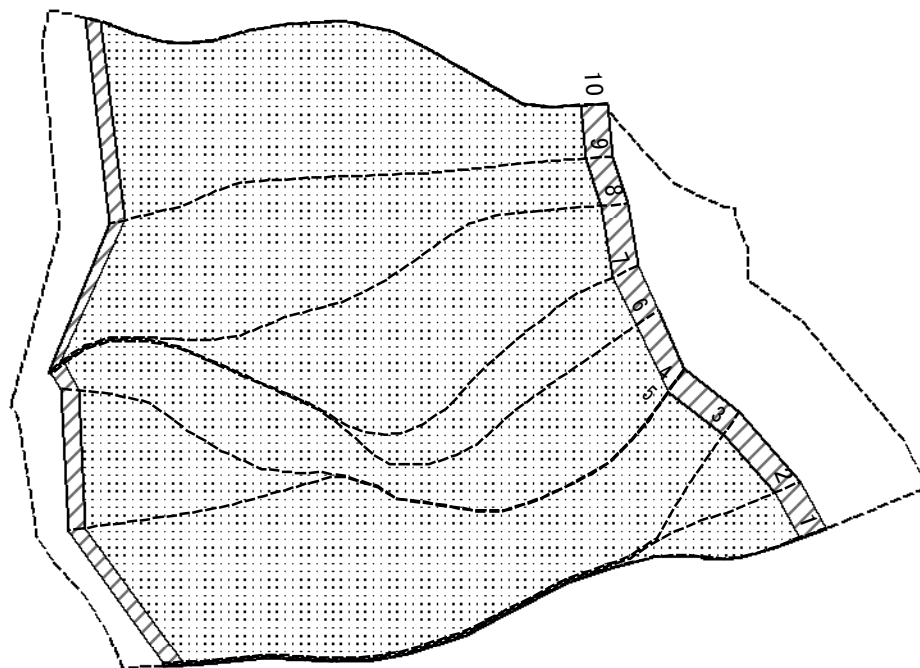
1:2,500

告示年月日

所在地

富山県滑川市養輪

土砂災害警戒区域等の指定の公示に係る図書(その2-2)



図中の数字は横断測線番号を示す

様式-2-2(急)

土砂災害特別警戒区域の区域区分図
(急傾斜地の崩壊に伴う土石等の移動により
建築物の地上部に作用すると想定される力)

土砂災害防止法施行令第二条の基準に該当する区域



土砂災害防止法
施行令第三条の
基準に該当する
区域



それ以外の区域



縮尺

1:2,500

自然現象
の種類

急傾斜地の崩壊

告示番号

告示年月日

箇所番号

286-5

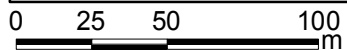
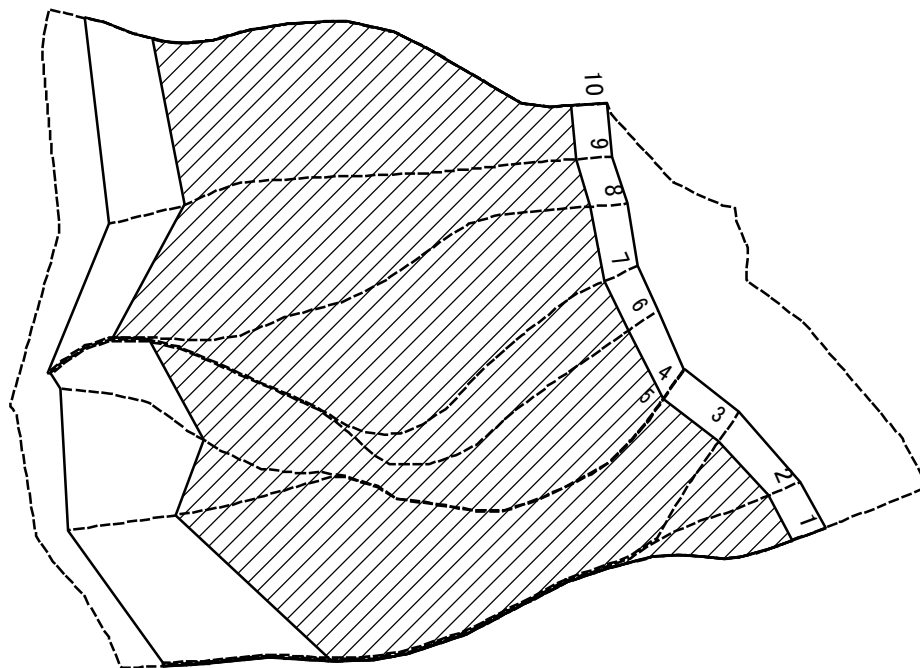
箇所名

蓑輪

所在地

富山県滑川市蓑輪

土砂災害警戒区域等の指定の公示に係る図書(その2-3)



図中の数字は横断測線番号を示す

様式-2-3(急)
土砂災害特別警戒区域の区域区分図
(急傾斜地の崩壊に伴う土石等の堆積により
建築物の地上部に作用すると想定される力)

土砂災害防止法施行令第二条の基準に該当する区域	
土砂災害防止法施行令第三条の基準に該当する区域	
それ以外の区域	

N
縮尺
1:2,500

自然現象の種類	急傾斜地の崩壊
告示番号	
告示年月日	

箇所番号	286-5
箇所名	藪輪
所在地	富山県滑川市藪輪

