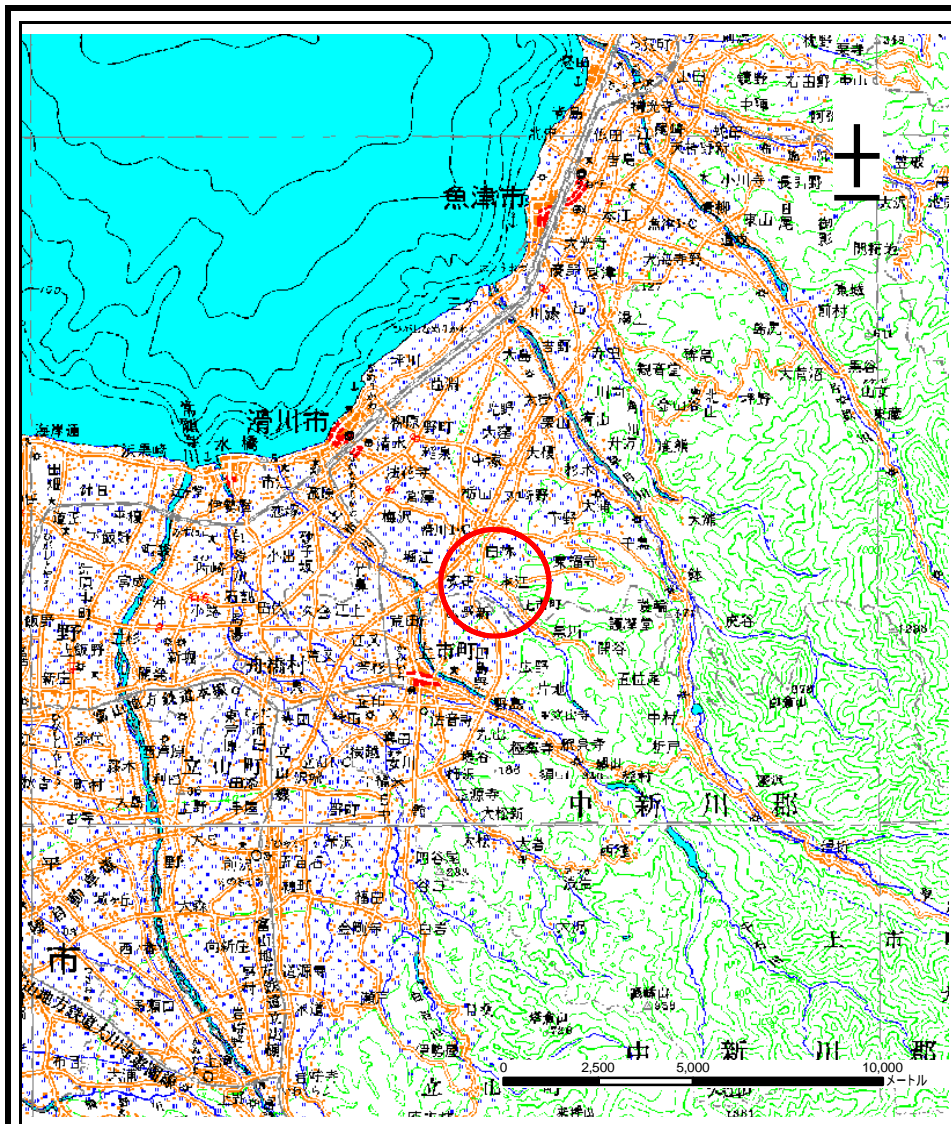
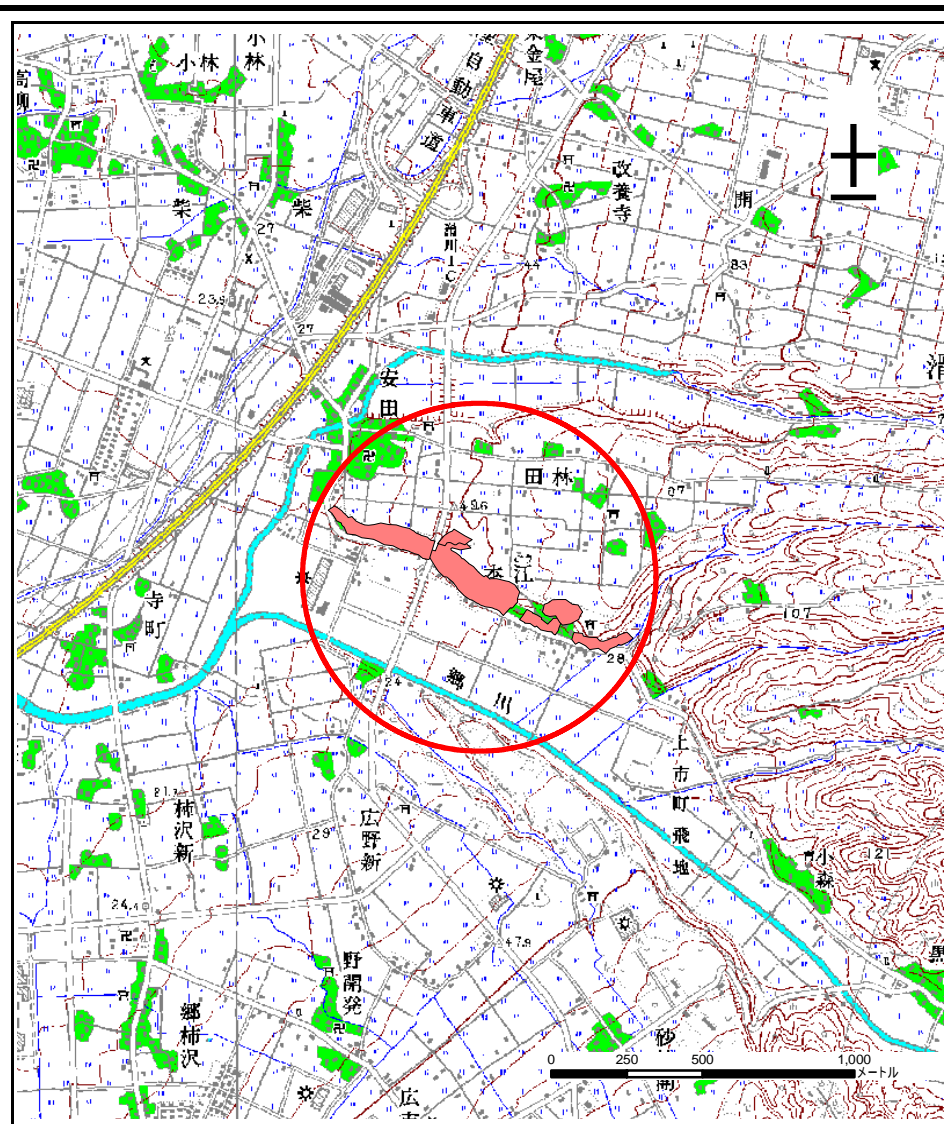


土砂災害警戒区域等の指定の公示に係る図書(その1)



(1/200,000)



(1/25,000)

様式 - 1(急)

土砂災害警戒区域・土砂災害特別警戒区域
位置図

自然現象の種類

箇所番号

箇所名

所在地

急傾斜地の崩壊

316

本江(2)

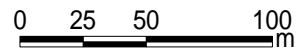
富山県滑川市本江、安田、田林

この地図は、国土地理院の承認を得て、同院発行の20万分の1・2万5千分の1の地形図を複製したものである。(認証番号 平21業複 第394号・認証番号 平21業複 第394号)

土砂災害警戒区域等の指定の公示に係る図書(その2)



図中の数字は横断測線番号を示す

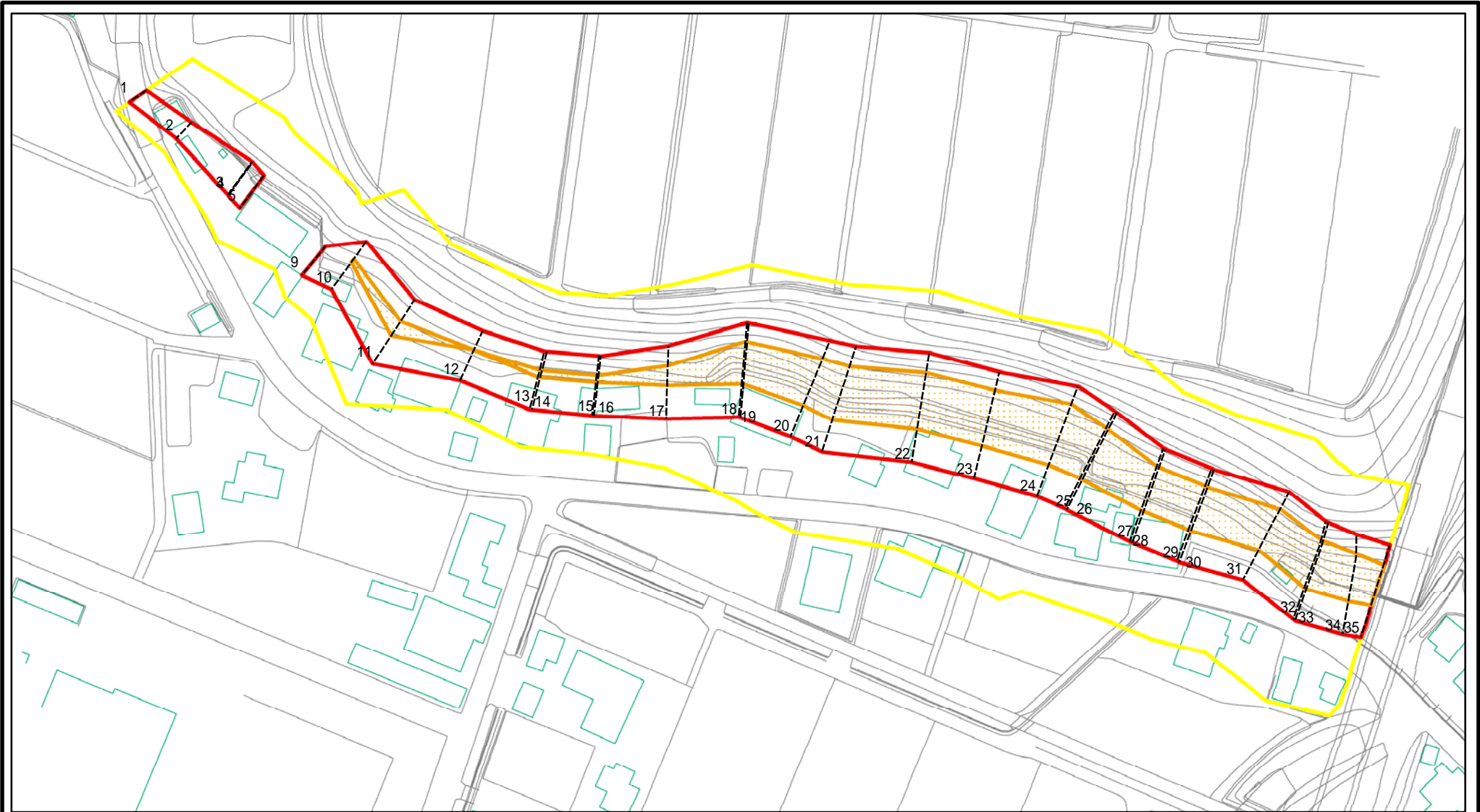


様式 - 2(急)
土砂災害警戒区域・土砂災害特別警戒区域
区域図(その1)

土砂災害防止法施行令第二条の基準に該当する区域		+	自然現象の種類	急傾斜地の崩壊	箇所番号	316
土砂災害防止法施行令第三条の基準に該当する区域			告示番号		箇所名	本江(2)
それ以外の区域			縮尺		所在地	富山県滑川市本江、安田、田林
			1:3,000	告示年月日		

土砂等の(移動)高さが1m以下の場合、土砂等の移動による力が100kN/mを超える区域	
土砂等の堆積の高さが3mを超える区域	
それ以外の区域	

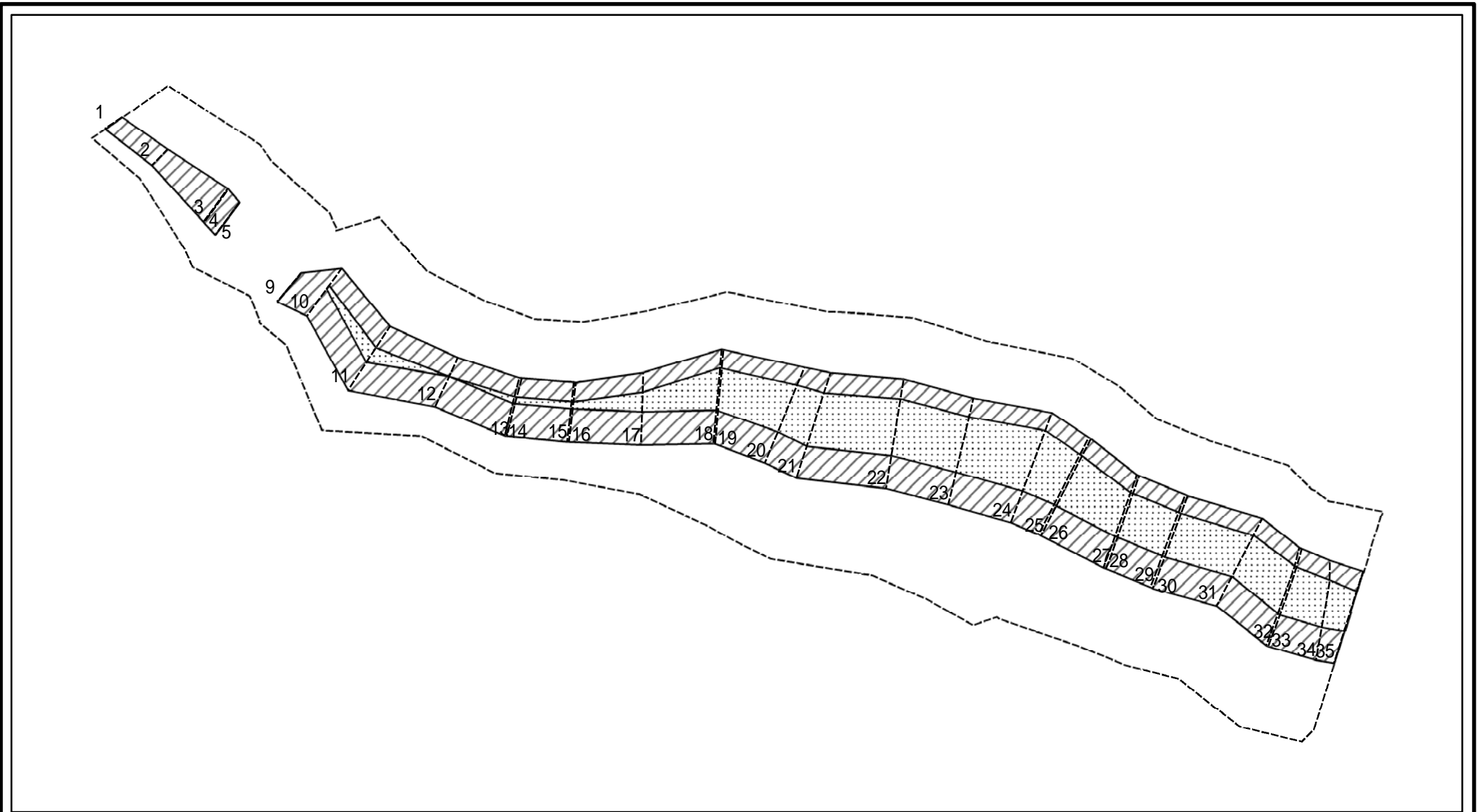
土砂災害警戒区域等の指定の公示に係る図書(その2 - 1)



図中の数字は横断測線番号を示す

様式 - 2 - 1 (急) 土砂災害警戒区域・土砂災害特別警戒区域 区域図(その2)	土砂災害防止法施行令第二条の基準に該当する区域		土 縮尺 1:1,500	自然現象の種類	急傾斜地の崩壊	箇所番号	316-1
	土砂災害防止法施行令第三条の基準に該当する区域			告示番号		箇所名	本江(2)
	それ以外の区域			告示年月日		所在地	富山県滑川市本江、安田

土砂災害警戒区域等の指定の公示に係る図書(その2 - 2)



図中の数字は横断測線番号を示す

様式 - 2 - 2 (急)
土砂災害特別警戒区域の区域区分図
(急傾斜地の崩壊に伴う土石等の移動により
建築物の地上部に作用すると想定される力)

土砂災害防止法施行令第二条の基準に該当する区域	
土砂災害防止法 施行令第三条の 基準に該当する 区域	
それ以外の区域	

土
縮尺
1:1,500

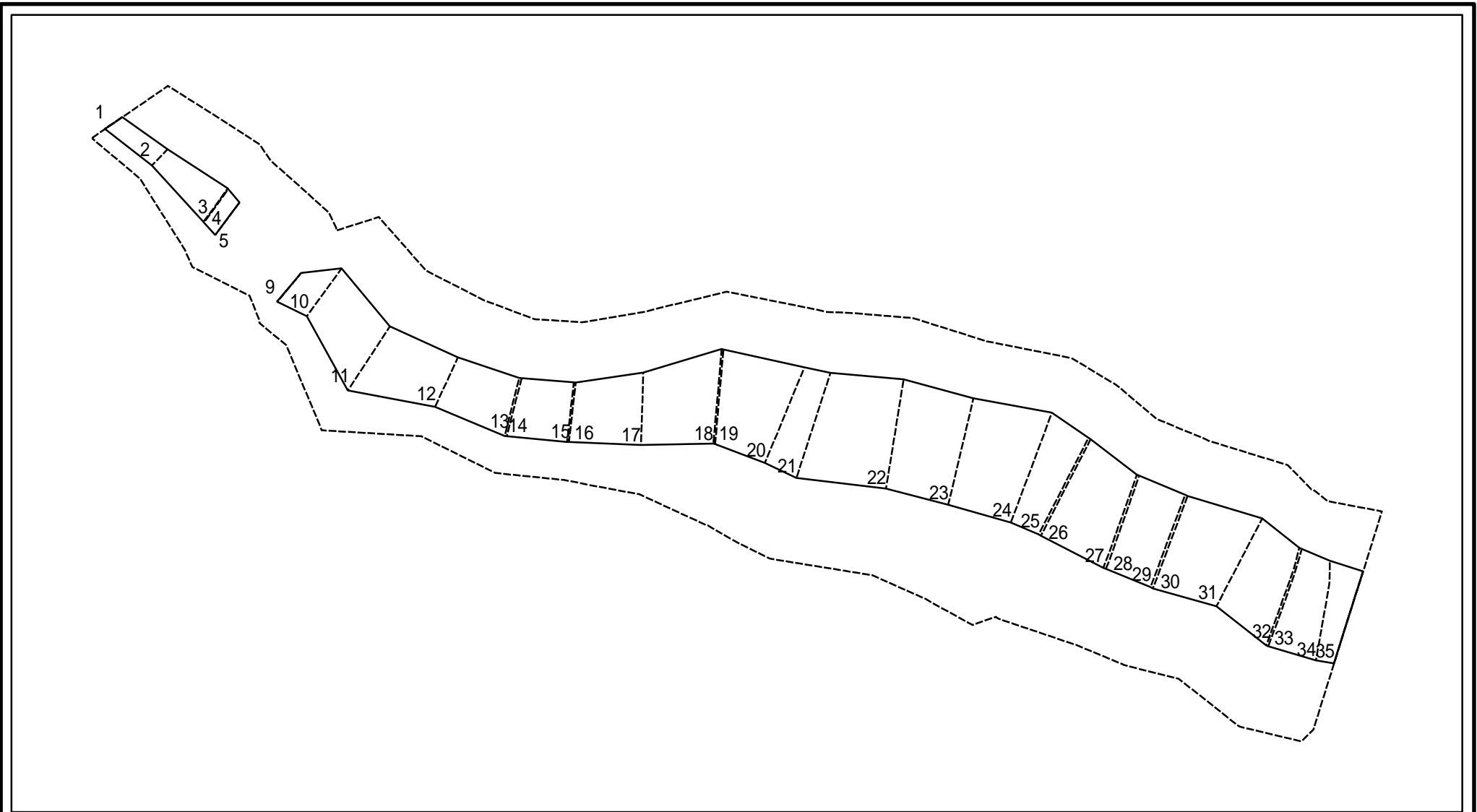
自然現象
の種類
告示番号
告示年月日

急傾斜地の崩壊

箇所番号
箇所名
所在地

316-1
本江(2)
富山県滑川市本江、安田

土砂災害警戒区域等の指定の公示に係る図書(その2 - 3)



図中の数字は横断測線番号を示す

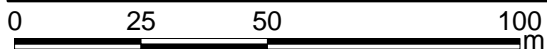
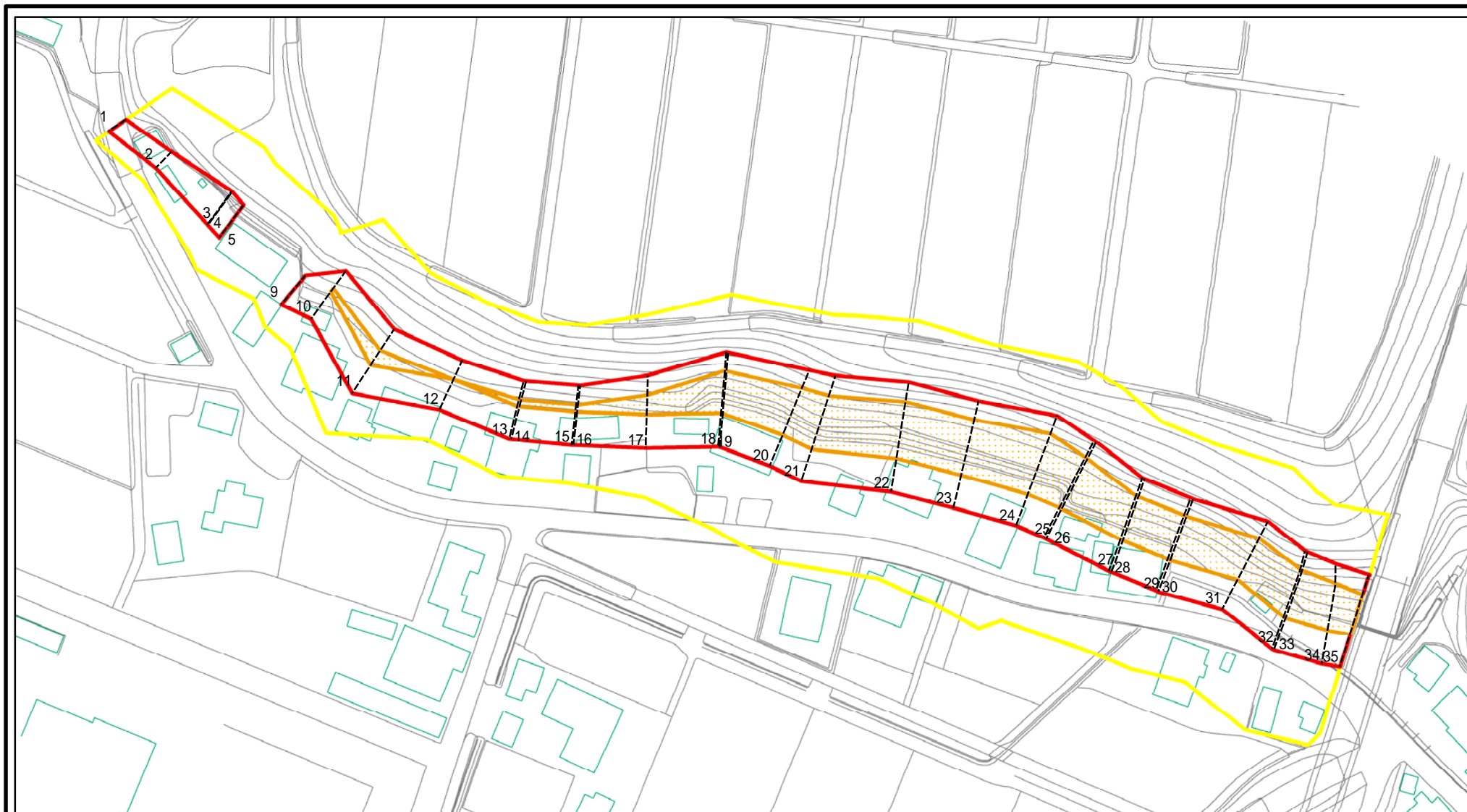
様式 - 2 - 3 (急)
 土砂災害特別警戒区域の区域区分図
 (急傾斜地の崩壊に伴う土石等の堆積により
 建築物の地上部に作用すると想定される力)

土砂災害防止法施行令第二条の基準に該当する区域	
土砂災害防止法施行令第三条の基準に該当する区域	
それ以外の区域	

+	縮尺 1:1,500
告示番号	
告示年月日	

自然現象の種類	急傾斜地の崩壊	箇所番号	316-1
告示番号		箇所名	本江(2)
告示年月日		所在地	富山県滑川市本江、安田

土砂災害警戒区域等の指定の公示に係る図書(参考資料)



図中の数字は横断測線番号を示す

参考資料(急)

土砂災害警戒区域・土砂災害特別警戒区域
区域図(その2)

土砂災害防止法施行令第二条の基準に該当する区域	
土砂災害防止法施行令第三条の基準に該当する区域	
土砂等の(移動)高さが1m以下の場合、土砂等の移動による力が100kN/m ² を超える区域	
土砂等の堆積の高さが3mを超える区域	
それ以外の区域	

土
縮尺
1:1,500

自然現象の種類
告示番号
告示年月日

急傾斜地の崩壊

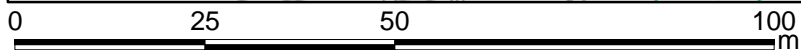
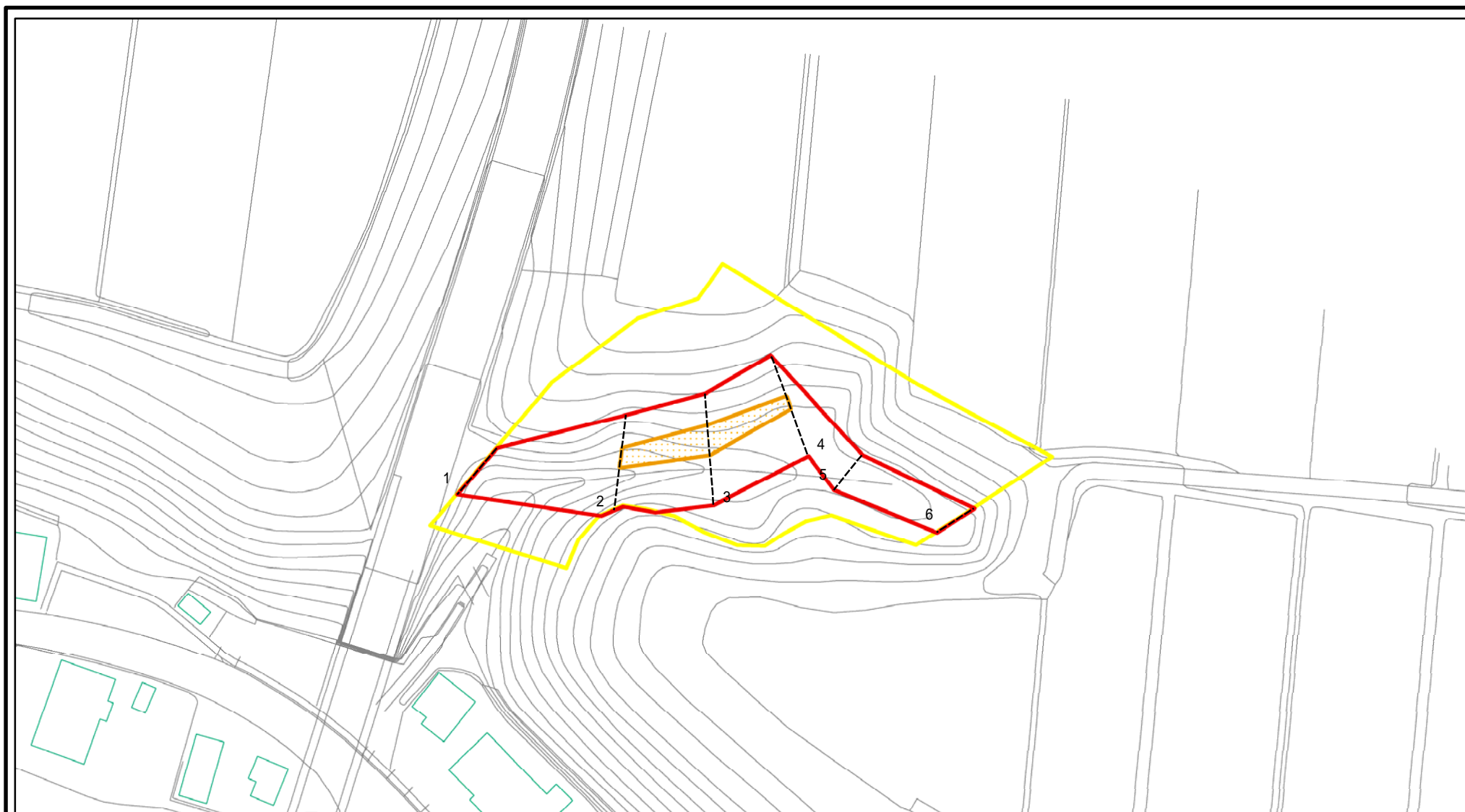
箇所番号	316-1
箇所名	本江(2)
所在地	富山県滑川市本江、安田

土砂災害警戒区域等の指定の公示に係る図書(その3)

横断測線の区間	土石等の移動により建築物の地上部に作用すると想定される力				土石等の堆積により建築物の地上部に作用すると想定される力				横断測線の区間	土石等の移動により建築物の地上部に作用すると想定される力				土石等の堆積により建築物の地上部に作用すると想定される力			
	土石等の(移動)高さが1m以下の場合、土石等の移動による力が100kN/m ² を超える区域		それ以外の区域		土石等の堆積の高さが3mを超える区域		それ以外の区域			土石等の(移動)高さが1m以下の場合、土石等の移動による力が100kN/m ² を超える区域		それ以外の区域		土石等の堆積の高さが3mを超える区域		それ以外の区域	
	力の大きさのうち最大のもの(kN/m ²)	土石等の高さ(m)	力の大きさのうち最大のもの(kN/m ²)	土石等の高さ(m)	力の大きさのうち最大のもの(kN/m ²)	土石等の高さ(m)	力の大きさのうち最大のもの(kN/m ²)	土石等の高さ(m)		力の大きさのうち最大のもの(kN/m ²)	土石等の高さ(m)	力の大きさのうち最大のもの(kN/m ²)	土石等の高さ(m)	力の大きさのうち最大のもの(kN/m ²)	土石等の高さ(m)	力の大きさのうち最大のもの(kN/m ²)	土石等の高さ(m)
1 ~ 2	-	-	60.88	1.00	-	-	10.34	1.93	27 ~ 28	140.23	1.00	100.00	1.00	-	-	12.84	2.40
2 ~ 3	-	-	85.15	1.00	-	-	10.43	1.95	28 ~ 29	140.23	1.00	100.00	1.00	-	-	12.03	2.25
3 ~ 4	-	-	85.15	1.00	-	-	10.45	1.95	29 ~ 30	140.22	1.00	100.00	1.00	-	-	12.84	2.40
4 ~ 5	-	-	84.96	1.00	-	-	11.05	2.06	30 ~ 31	140.23	1.00	100.00	1.00	-	-	12.84	2.40
5 ~ 6	-	-	-	-	-	-	-	-	31 ~ 32	142.20	1.00	100.00	1.00	-	-	12.83	2.40
6 ~ 7	-	-	-	-	-	-	-	-	32 ~ 33	142.20	1.00	100.00	1.00	-	-	12.69	2.37
7 ~ 8	-	-	-	-	-	-	-	-	33 ~ 34	142.20	1.00	100.00	1.00	-	-	12.72	2.38
8 ~ 9	-	-	-	-	-	-	-	-	34 ~ 35	140.83	1.00	100.00	1.00	-	-	12.72	2.38
9 ~ 10	-	-	100.00	1.00	-	-	10.22	1.91	~								
10 ~ 11	112.98	1.00	100.00	1.00	-	-	10.66	1.99	~								
11 ~ 12	112.98	1.00	100.00	1.00	-	-	10.66	1.99	~								
12 ~ 13	107.08	1.00	100.00	1.00	-	-	11.70	2.19	~								
13 ~ 14	107.08	1.00	100.00	1.00	-	-	11.70	2.19	~								
14 ~ 15	107.08	1.00	100.00	1.00	-	-	9.20	1.72	~								
15 ~ 16	107.07	1.00	100.00	1.00	-	-	11.70	2.19	~								
16 ~ 17	118.38	1.00	100.00	1.00	-	-	11.70	2.19	~								
17 ~ 18	138.54	1.00	100.00	1.00	-	-	13.20	2.47	~								
18 ~ 19	138.54	1.00	100.00	1.00	-	-	13.20	2.47	~								
19 ~ 20	141.63	1.00	100.00	1.00	-	-	12.37	2.31	~								
20 ~ 21	141.63	1.00	100.00	1.00	-	-	11.80	2.20	~								
21 ~ 22	143.00	1.00	100.00	1.00	-	-	11.47	2.14	~								
22 ~ 23	147.12	1.00	100.00	1.00	-	-	12.16	2.27	~								
23 ~ 24	151.69	1.00	100.00	1.00	-	-	13.08	2.44	~								
24 ~ 25	151.69	1.00	100.00	1.00	-	-	13.08	2.44	~								
25 ~ 26	145.88	1.00	100.00	1.00	-	-	12.74	2.38	~								
26 ~ 27	145.88	1.00	100.00	1.00	-	-	12.84	2.40	~								

様式 - 3 (急) 建築物の構造の規制に必要な衝撃に関する事項	自然現象の種類	急傾斜地の崩壊	箇所番号	316-1
	告示番号		箇所名	本江(2)
	告示年月日		所在地	富山県滑川市本江、安田

土砂災害警戒区域等の指定の公示に係る図書(その2 - 1)



図中の数字は横断測線番号を示す

様式 - 2 - 1 (急)

土砂災害警戒区域・土砂災害特別警戒区域
区域図(その2)

土砂災害防止法施行令第二条の基準に該当する区域	
土砂災害防止法施行令第三条の基準に該当する区域	
土砂等の(移動)高さが1m以下の場合、土砂等の移動による力が100kN/mを超える区域	
土砂等の堆積の高さが3mを超える区域	
それ以外の区域	

土

縮尺

1:1,000

自然現象の種類

急傾斜地の崩壊

告示番号
告示年月日

箇所番号

箇所名

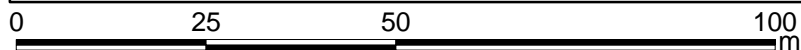
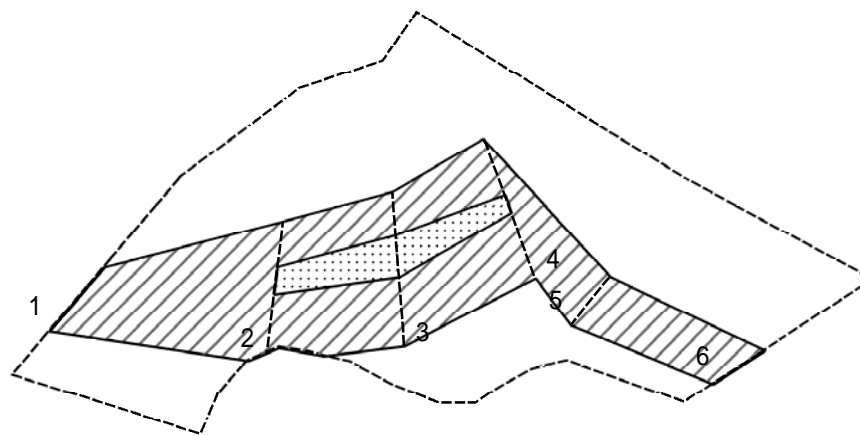
所在地

316-2

本江(2)

富山県滑川市本江、田林

土砂災害警戒区域等の指定の公示に係る図書(その2 - 2)



図中の数字は横断測線番号を示す

様式 - 2 - 2 (急)

土砂災害特別警戒区域の区域区分図
(急傾斜地の崩壊に伴う土石等の移動により
建築物の地上部に作用すると想定される力)

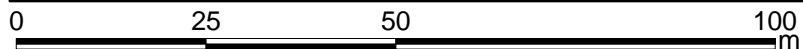
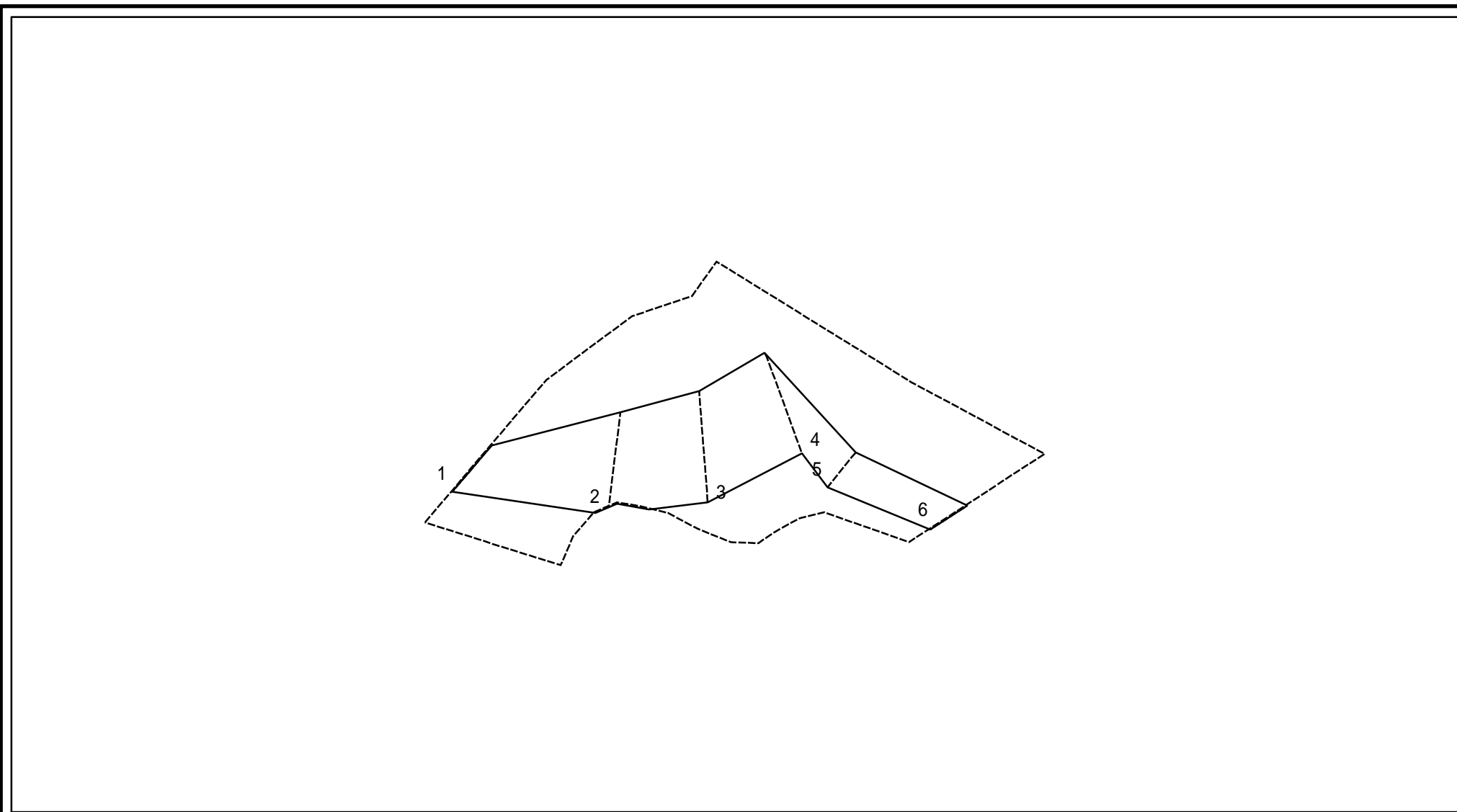
土砂災害防止法施行令第二条の基準に該当する区域	
土砂災害防止法施行令第三条の基準に該当する区域	
それ以外の区域	

土
縮尺
1:1,000

自然現象の種類	急傾斜地の崩壊
告示番号	
告示年月日	

箇所番号	316-2
箇所名	本江(2)
所在地	富山県滑川市本江、田林

土砂災害警戒区域等の指定の公示に係る図書(その2 - 3)



図中の数字は横断測線番号を示す

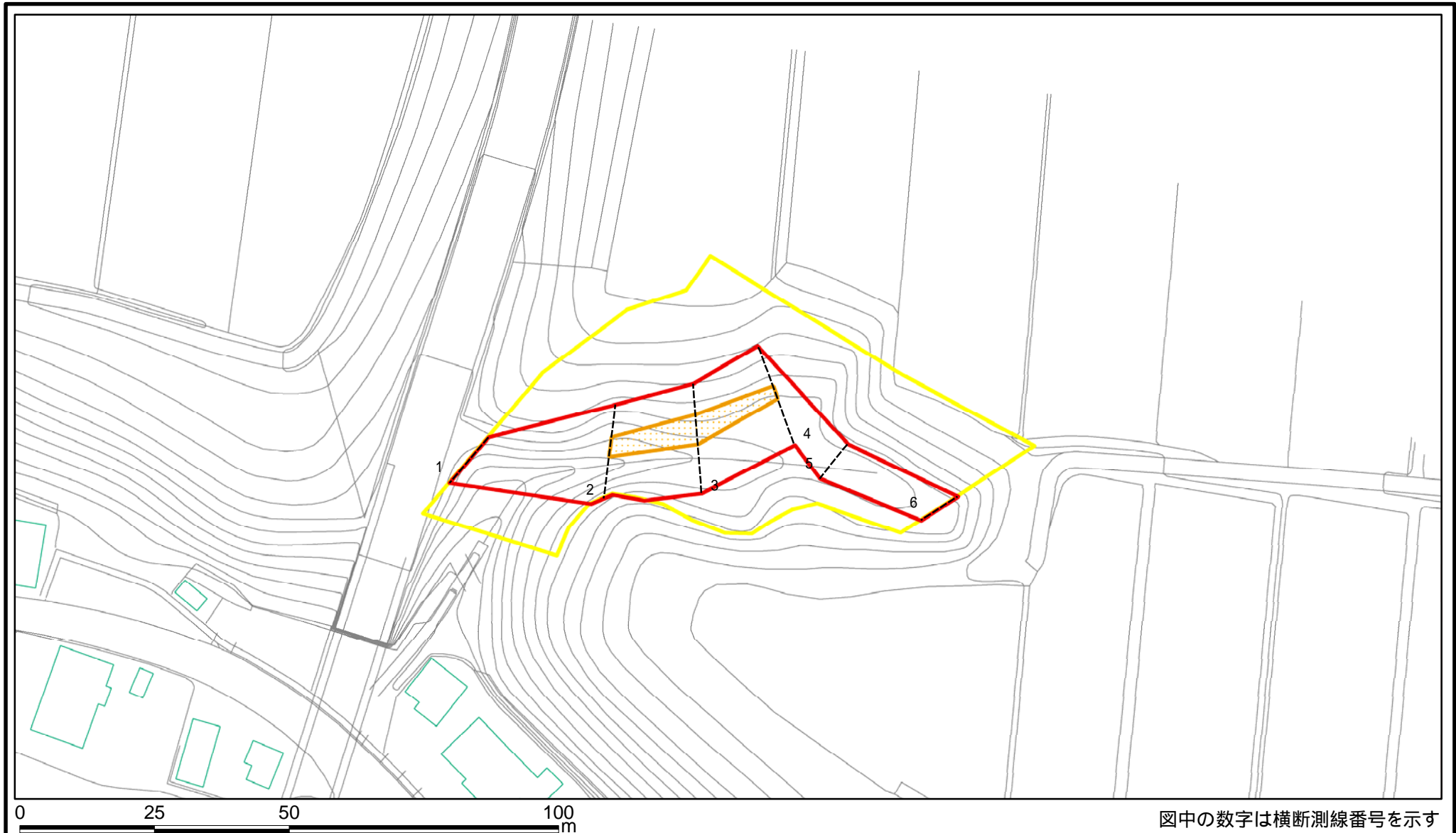
様式 - 2 - 3 (急)
 土砂災害特別警戒区域の区域区分図
 (急傾斜地の崩壊に伴う土石等の堆積により
 建築物の地上部に作用すると想定される力)

土砂災害防止法施行令第二条の基準に該当する区域	
土砂災害防止法施行令第三条の基準に該当する区域	
それ以外の区域	

+	縮尺
1:1,000	

自然現象の種類	急傾斜地の崩壊	箇所番号	316-2
告示番号		箇所名	本江(2)
告示年月日		所在地	富山県滑川市本江、田林

土砂災害警戒区域等の指定の公示に係る図書(参考資料)



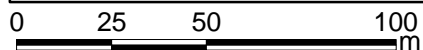
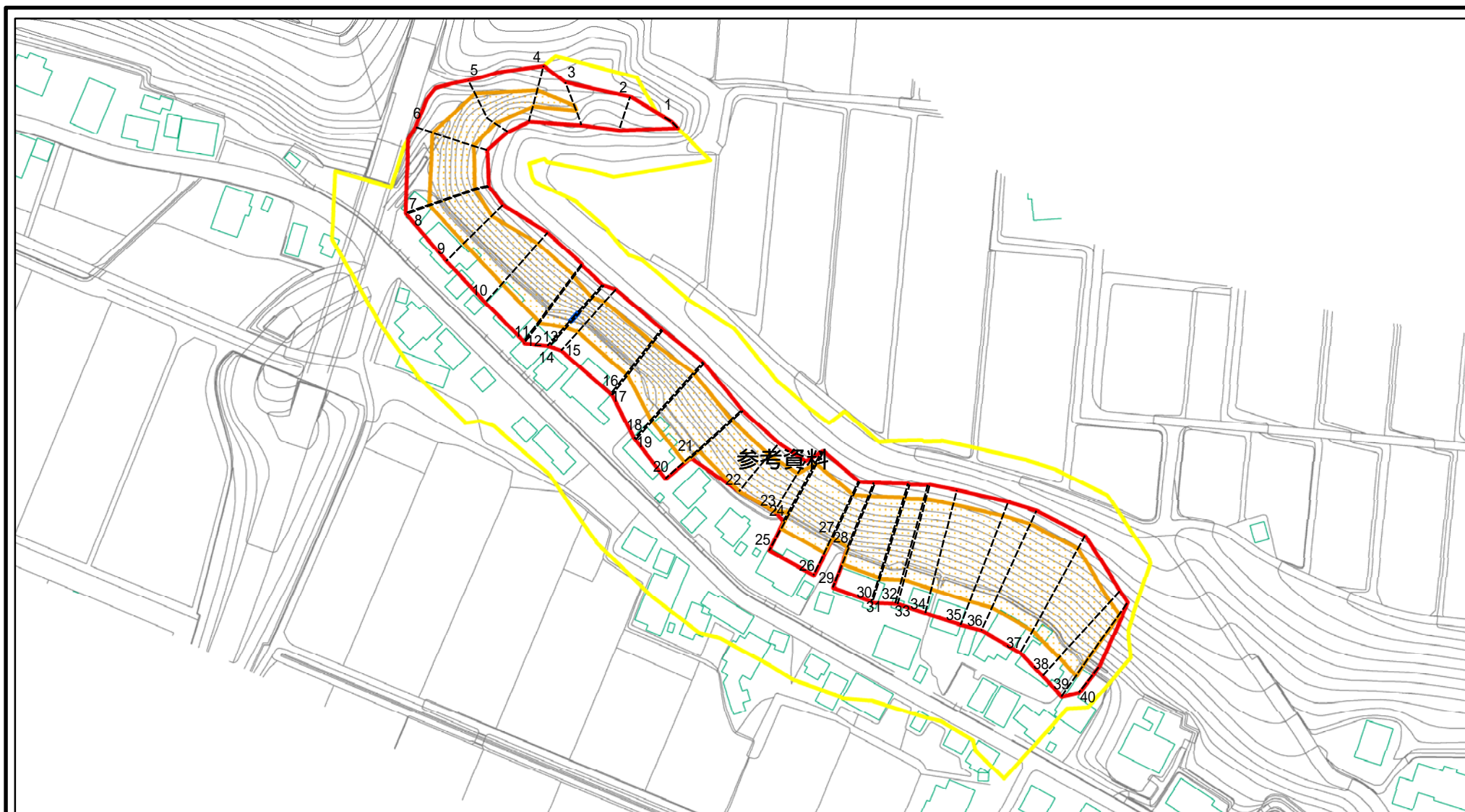
参考資料(急) 土砂災害警戒区域・土砂災害特別警戒区域 区域図(その2)	土砂災害防止法施行令第二条の基準に該当する区域		土 縮尺 1:1,000	自然現象の種類	急傾斜地の崩壊	箇所番号	316-2
	土砂災害防止法施行令第三条の基準に該当する区域			告示番号		箇所名	本江(2)
	それ以外の区域			告示年月日		所在地	富山県滑川市本江、田林

土砂災害警戒区域等の指定の公示に係る図書(その3)

横断測線の区間	土石等の移動により建築物の地上部に作用すると想定される力				土石等の堆積により建築物の地上部に作用すると想定される力				横断測線の区間	土石等の移動により建築物の地上部に作用すると想定される力				土石等の堆積により建築物の地上部に作用すると想定される力			
	土石等の(移動)高さが1m以下の場合、土石等の移動による力が100kN/m ² を超える区域		それ以外の区域		土石等の堆積の高さが3mを超える区域		それ以外の区域			土石等の(移動)高さが1m以下の場合、土石等の移動による力が100kN/m ² を超える区域		それ以外の区域		土石等の堆積の高さが3mを超える区域		それ以外の区域	
	力の大きさのうち最大のもの(kN/m ²)	土石等の高さ(m)	力の大きさのうち最大のもの(kN/m ²)	土石等の高さ(m)	力の大きさのうち最大のもの(kN/m ²)	土石等の高さ(m)	力の大きさのうち最大のもの(kN/m ²)	土石等の高さ(m)		力の大きさのうち最大のもの(kN/m ²)	土石等の高さ(m)	力の大きさのうち最大のもの(kN/m ²)	土石等の高さ(m)	力の大きさのうち最大のもの(kN/m ²)	土石等の高さ(m)	力の大きさのうち最大のもの(kN/m ²)	土石等の高さ(m)
1 ~ 2	-	-	100.00	1.00	-	-	11.06	2.07	~								
2 ~ 3	117.75	1.00	100.00	1.00	-	-	11.29	2.11	~								
3 ~ 4	117.75	1.00	100.00	1.00	-	-	11.29	2.11	~								
4 ~ 5	-	-	100.00	1.00	-	-	10.42	1.95	~								
5 ~ 6	-	-	73.81	1.00	-	-	9.46	1.77	~								
~									~								
~									~								
~									~								
~									~								
~									~								
~									~								
~									~								
~									~								
~									~								
~									~								
~									~								
~									~								
~									~								
~									~								
~									~								
~									~								
~									~								
~									~								

様式 - 3 (急) 建築物の構造の規制に必要な衝撃に関する事項	自然現象の種類	急傾斜地の崩壊	箇所番号	316-2
	告示番号		箇所名	本江(2)
	告示年月日		所在地	富山県滑川市本江、田林

土砂災害警戒区域等の指定の公示に係る図書(その2 - 1)



図中の数字は横断測線番号を示す

様式 - 2 - 1 (急)

土砂災害警戒区域・土砂災害特別警戒区域
区域図(その2)

土砂災害防止法施行令第二条の基準に該当する区域	
土砂災害防止法施行令第三条の基準に該当する区域	
土砂等の(移動)高さが1m以下の場合、土砂等の移動による力が100kN/m ² を超える区域	
土砂等の堆積の高さが3mを超える区域	
それ以外の区域	

土

縮尺

1:2,000

自然現象の種類

告示番号

告示年月日

急傾斜地の崩壊

箇所番号

箇所名

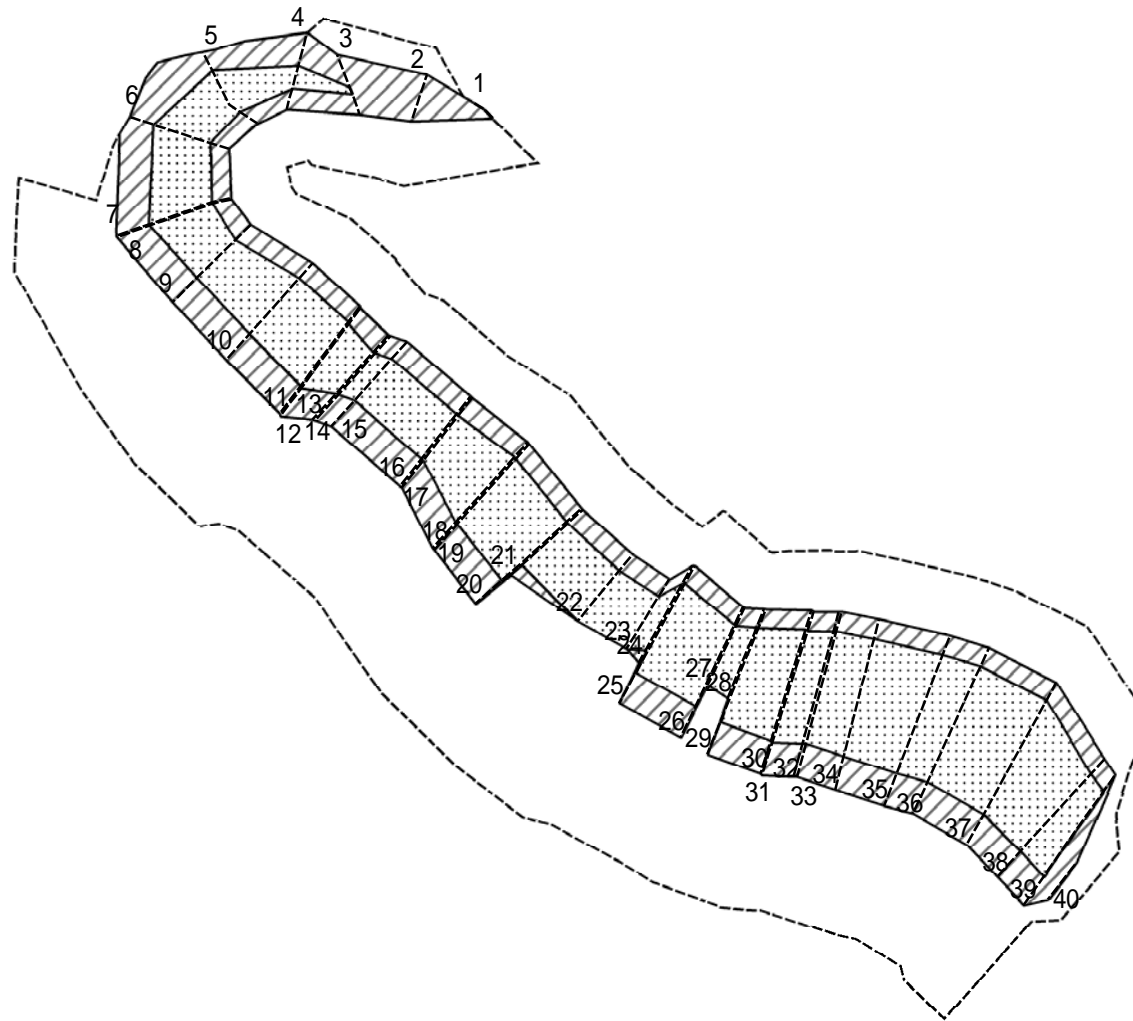
所在地

316-3

本江(2)

富山県滑川市本江

土砂災害警戒区域等の指定の公示に係る図書(その2 - 2)



0 25 50 100
m

図中の数字は横断測線番号を示す

様式 - 2 - 2 (急)
土砂災害特別警戒区域の区域区分図
(急傾斜地の崩壊に伴う土石等の移動により
建築物の地上部に作用すると想定される力)

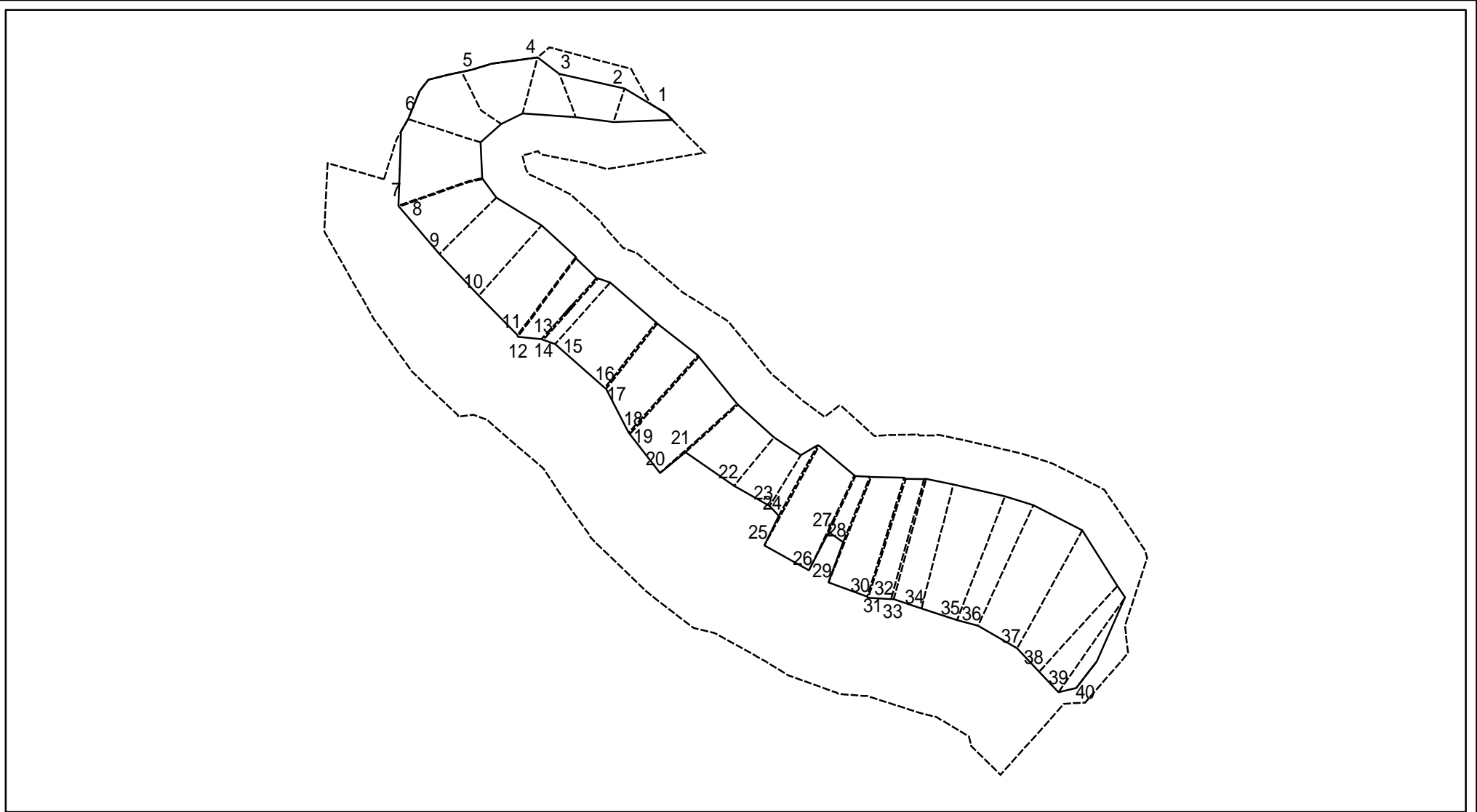
土砂災害防止法施行令第二条の基準に該当する区域	
土砂災害防止法施行令第三条の基準に該当する区域	
それ以外の区域	

土
縮尺
1:2,000

自然現象の種類	急傾斜地の崩壊
告示番号	
告示年月日	

箇所番号	316-3
箇所名	本江(2)
所在地	富山県滑川市本江

土砂災害警戒区域等の指定の公示に係る図書(その2 - 3)

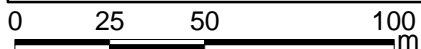
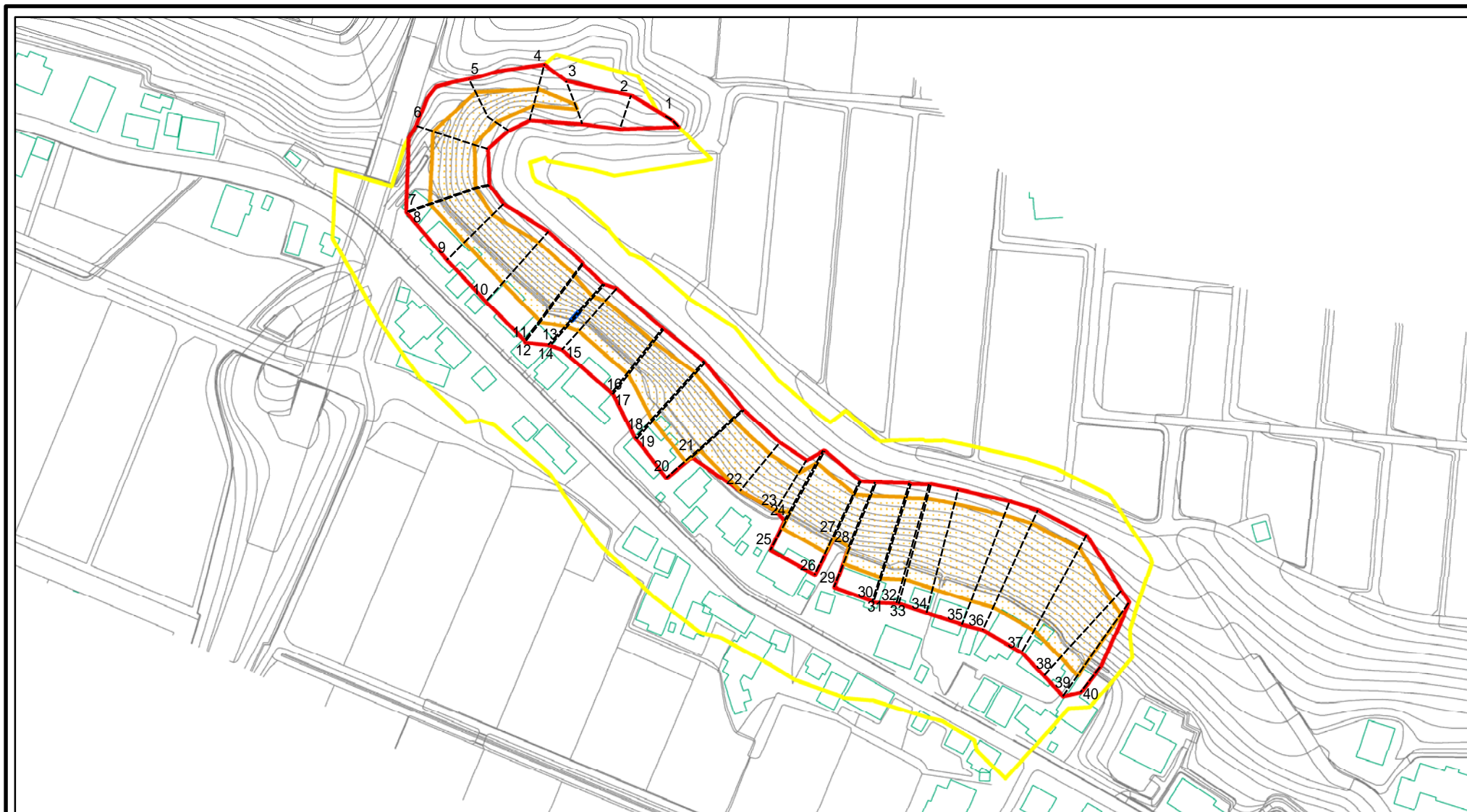


図中の数字は横断測線番号を示す

様式 - 2 - 3 (急)
 土砂災害特別警戒区域の区域区分図
 (急傾斜地の崩壊に伴う土石等の堆積により
 建築物の地上部に作用すると想定される力)

土砂災害防止法施行令第二条の基準に該当する区域		+	自然現象の種類	急傾斜地の崩壊	箇所番号	316-3
土砂災害防止法施行令第三条の基準に該当する区域			告示番号		箇所名	本江(2)
それ以外の区域			告示年月日		所在地	富山県滑川市本江
		縮尺				
		1:2,000				

土砂災害警戒区域等の指定の公示に係る図書(参考資料)



図中の数字は横断測線番号を示す

参考資料(急)

土砂災害警戒区域・土砂災害特別警戒区域
区域図(その2)

土砂災害防止法施行令第二条の基準に該当する区域	
土砂災害防止法施行令第三条の基準に該当する区域	
土砂等の(移動)高さが1m以下の場合、土砂等の移動による力が100kN/m ² を超える区域	
土砂等の堆積の高さが3mを超える区域	
それ以外の区域	

土

縮尺

1:2,000

自然現象の種類

告示番号

告示年月日

急傾斜地の崩壊

箇所番号

箇所名

所在地

316-3

本江(2)

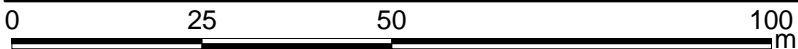
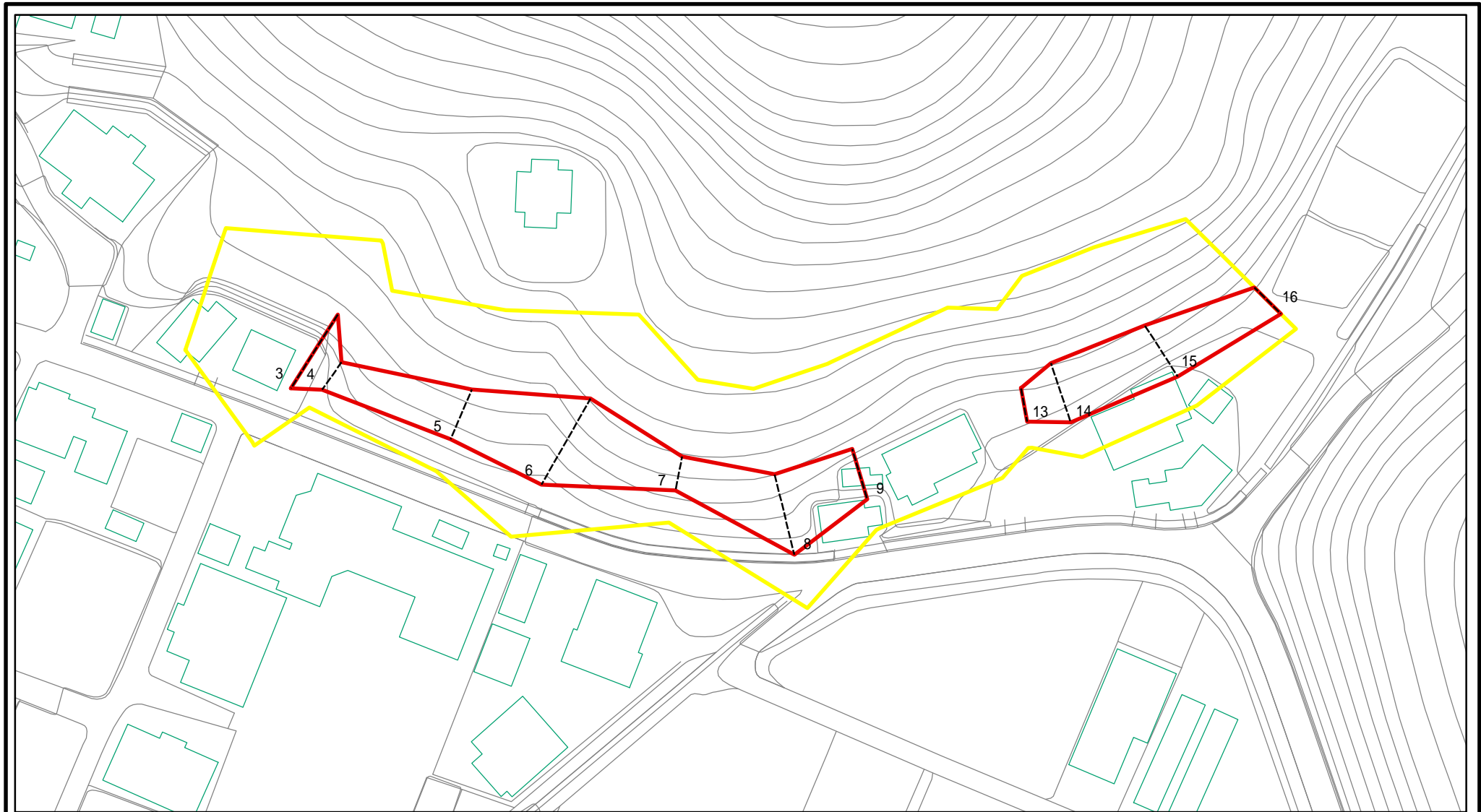
富山県滑川市本江

土砂災害警戒区域等の指定の公示に係る図書(その3)

横断測線の区間	土石等の移動により建築物の地上部に作用すると想定される力				土石等の堆積により建築物の地上部に作用すると想定される力				横断測線の区間	土石等の移動により建築物の地上部に作用すると想定される力				土石等の堆積により建築物の地上部に作用すると想定される力			
	土石等の(移動)高さが1m以下の場合、土石等の移動による力が100kN/m ² を超える区域		それ以外の区域		土石等の堆積の高さが3mを超える区域		それ以外の区域			土石等の(移動)高さが1m以下の場合、土石等の移動による力が100kN/m ² を超える区域		それ以外の区域		土石等の堆積の高さが3mを超える区域		それ以外の区域	
	力の大きさのうち最大のもの(kN/m ²)	土石等の高さ(m)	力の大きさのうち最大のもの(kN/m ²)	土石等の高さ(m)	力の大きさのうち最大のもの(kN/m ²)	土石等の高さ(m)	力の大きさのうち最大のもの(kN/m ²)	土石等の高さ(m)		力の大きさのうち最大のもの(kN/m ²)	土石等の高さ(m)	力の大きさのうち最大のもの(kN/m ²)	土石等の高さ(m)	力の大きさのうち最大のもの(kN/m ²)	土石等の高さ(m)	力の大きさのうち最大のもの(kN/m ²)	土石等の高さ(m)
1 ~ 2	-	-	92.78	1.00	-	-	9.18	1.72	27 ~ 28	159.09	1.00	100.00	1.00	-	-	14.75	2.76
2 ~ 3	-	-	100.00	1.00	-	-	11.37	2.12	28 ~ 29	161.90	1.00	100.00	1.00	-	-	14.53	2.71
3 ~ 4	119.83	1.00	100.00	1.00	-	-	11.37	2.12	29 ~ 30	164.76	1.00	100.00	1.00	-	-	16.04	3.00
4 ~ 5	137.87	1.00	100.00	1.00	-	-	12.12	2.26	30 ~ 31	164.77	1.00	100.00	1.00	-	-	16.04	3.00
5 ~ 6	147.61	1.00	100.00	1.00	-	-	12.99	2.43	31 ~ 32	164.77	1.00	100.00	1.00	-	-	16.04	3.00
6 ~ 7	150.47	1.00	100.00	1.00	-	-	14.80	2.77	32 ~ 33	164.63	1.00	100.00	1.00	-	-	16.03	3.00
7 ~ 8	150.47	1.00	100.00	1.00	-	-	14.80	2.77	33 ~ 34	166.23	1.00	100.00	1.00	-	-	16.05	3.00
8 ~ 9	150.47	1.00	100.00	1.00	-	-	14.39	2.69	34 ~ 35	166.90	1.00	100.00	1.00	-	-	16.05	3.00
9 ~ 10	156.12	1.00	100.00	1.00	-	-	14.39	2.69	35 ~ 36	166.90	1.00	100.00	1.00	-	-	16.03	3.00
10 ~ 11	157.93	1.00	100.00	1.00	-	-	13.63	2.55	36 ~ 37	166.90	1.00	100.00	1.00	-	-	16.03	3.00
11 ~ 12	157.94	1.00	100.00	1.00	-	-	15.38	2.87	37 ~ 38	165.70	1.00	100.00	1.00	-	-	15.82	2.96
12 ~ 13	157.94	1.00	100.00	1.00	-	-	16.05	3.00	38 ~ 39	162.33	1.00	100.00	1.00	-	-	14.48	2.71
13 ~ 14	144.37	1.00	100.00	1.00	16.92	3.16	16.05	3.00	39 ~ 40	-	-	100.00	1.00	-	-	14.48	2.71
14 ~ 15	144.37	1.00	100.00	1.00	-	-	16.05	3.00	40 ~ 41	-	-	-	-	-	-	-	-
15 ~ 16	145.10	1.00	100.00	1.00	-	-	14.66	2.74	~								
16 ~ 17	145.10	1.00	100.00	1.00	-	-	16.05	3.00	~								
17 ~ 18	156.88	1.00	100.00	1.00	-	-	16.05	3.00	~								
18 ~ 19	156.88	1.00	100.00	1.00	-	-	14.44	2.70	~								
19 ~ 20	156.88	1.00	100.00	1.00	-	-	12.49	2.33	~								
20 ~ 21	156.83	1.00	100.00	1.00	-	-	14.44	2.70	~								
21 ~ 22	152.72	1.00	100.00	1.00	-	-	14.44	2.70	~								
22 ~ 23	153.48	1.00	100.00	1.00	-	-	14.58	2.72	~								
23 ~ 24	158.96	1.00	100.00	1.00	-	-	14.58	2.72	~								
24 ~ 25	161.90	1.00	100.00	1.00	-	-	14.53	2.71	~								
25 ~ 26	161.90	1.00	100.00	1.00	-	-	14.75	2.76	~								
26 ~ 27	159.66	1.00	100.00	1.00	-	-	14.75	2.76	~								

様式 - 3 (急) 建築物の構造の規制に必要な衝撃に関する事項	自然現象の種類	急傾斜地の崩壊	箇所番号	316-3
	告示番号		箇所名	本江(2)
	告示年月日		所在地	富山県滑川市本江

土砂災害警戒区域等の指定の公示に係る図書(その2 - 1)



図中の数字は横断測線番号を示す

様式 - 2 - 1(急)

土砂災害警戒区域・土砂災害特別警戒区域
区域図(その2)

土砂災害防止法施行令第二条の基準に該当する区域	
土砂災害防止法施行令第三条の基準に該当する区域	
土砂等の(移動)高さが1m以下の場合、土砂等の移動による力が100kN/m ² を超える区域	
土砂等の堆積の高さが3mを超える区域	
それ以外の区域	

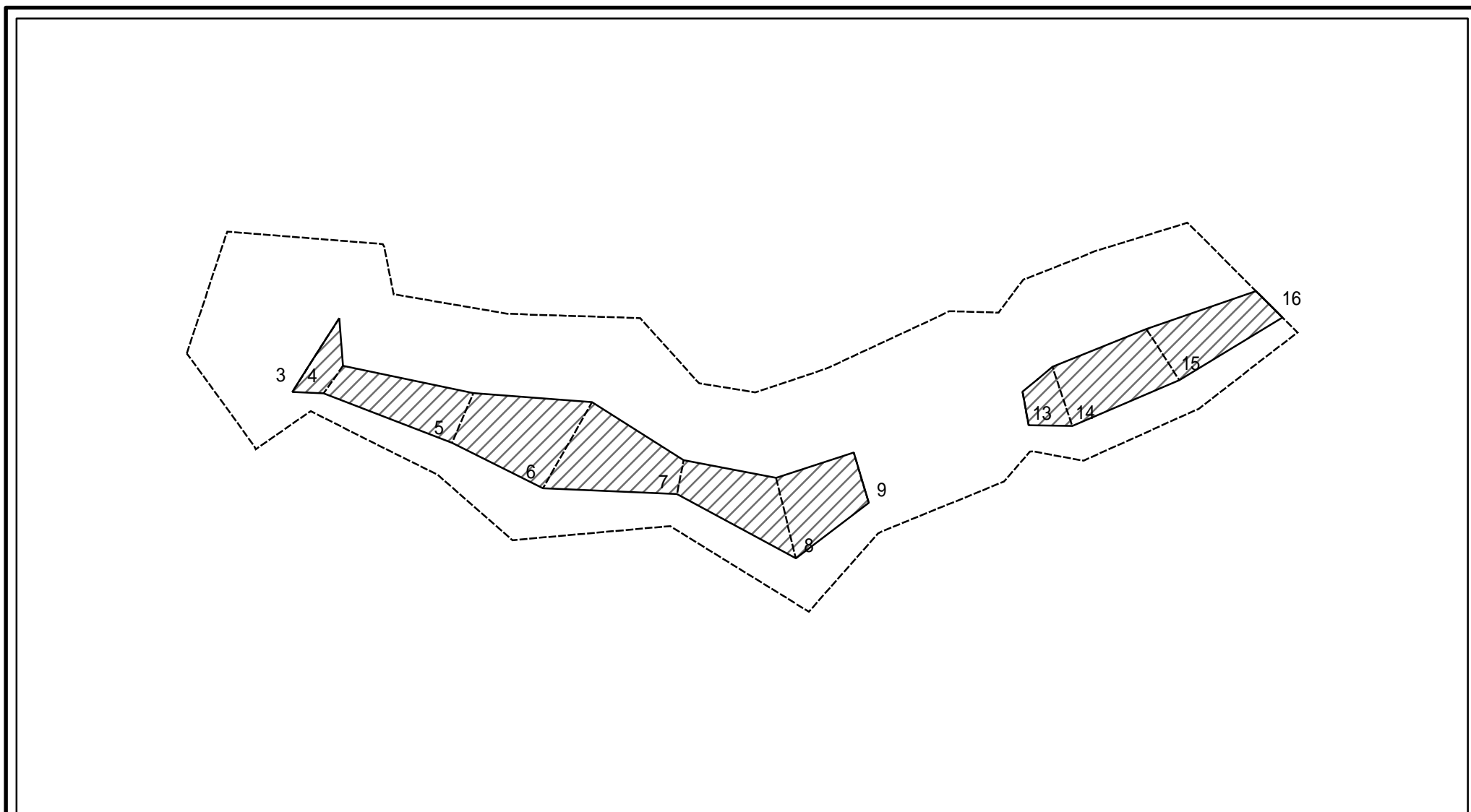
土

縮尺

1:1,000

自然現象の種類	急傾斜地の崩壊	箇所番号	316-4
告示番号		箇所名	本江(2)
告示年月日		所在地	富山県滑川市本江

土砂災害警戒区域等の指定の公示に係る図書(その2 - 2)



図中の数字は横断測線番号を示す

様式 - 2 - 2 (急)
 土砂災害特別警戒区域の区域区分図
 (急傾斜地の崩壊に伴う土石等の移動により
 建築物の地上部に作用すると想定される力)

土砂災害防止法施行令第二条の基準に該当する区域	
土砂災害防止法施行令第三条の基準に該当する区域	
それ以外の区域	

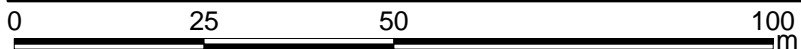
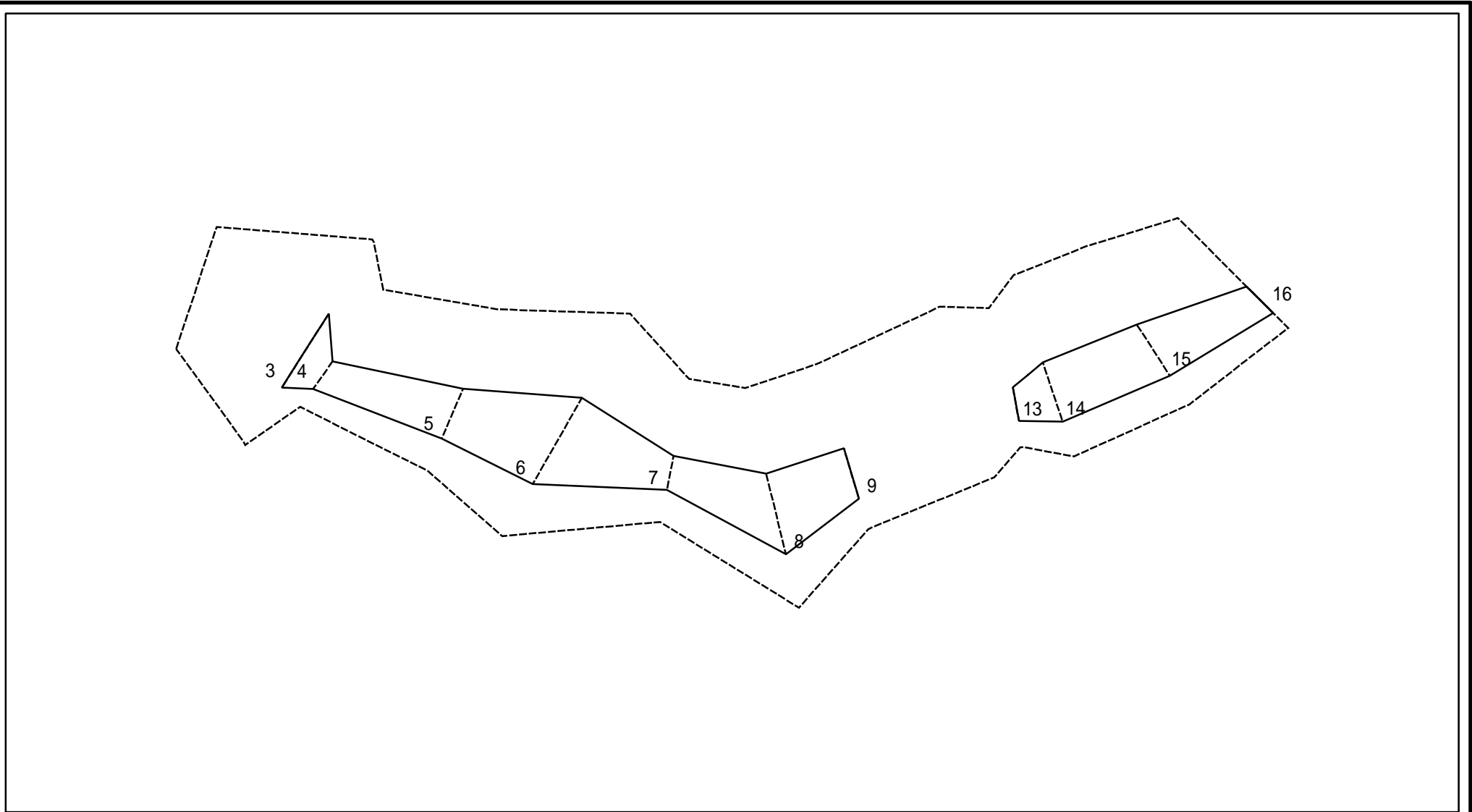
土
縮尺
1:1,000

自然現象の種類
告示番号
告示年月日

急傾斜地の崩壊
告示番号
告示年月日

箇所番号	316-4
箇所名	本江(2)
所在地	富山県滑川市本江

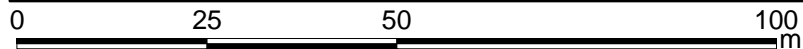
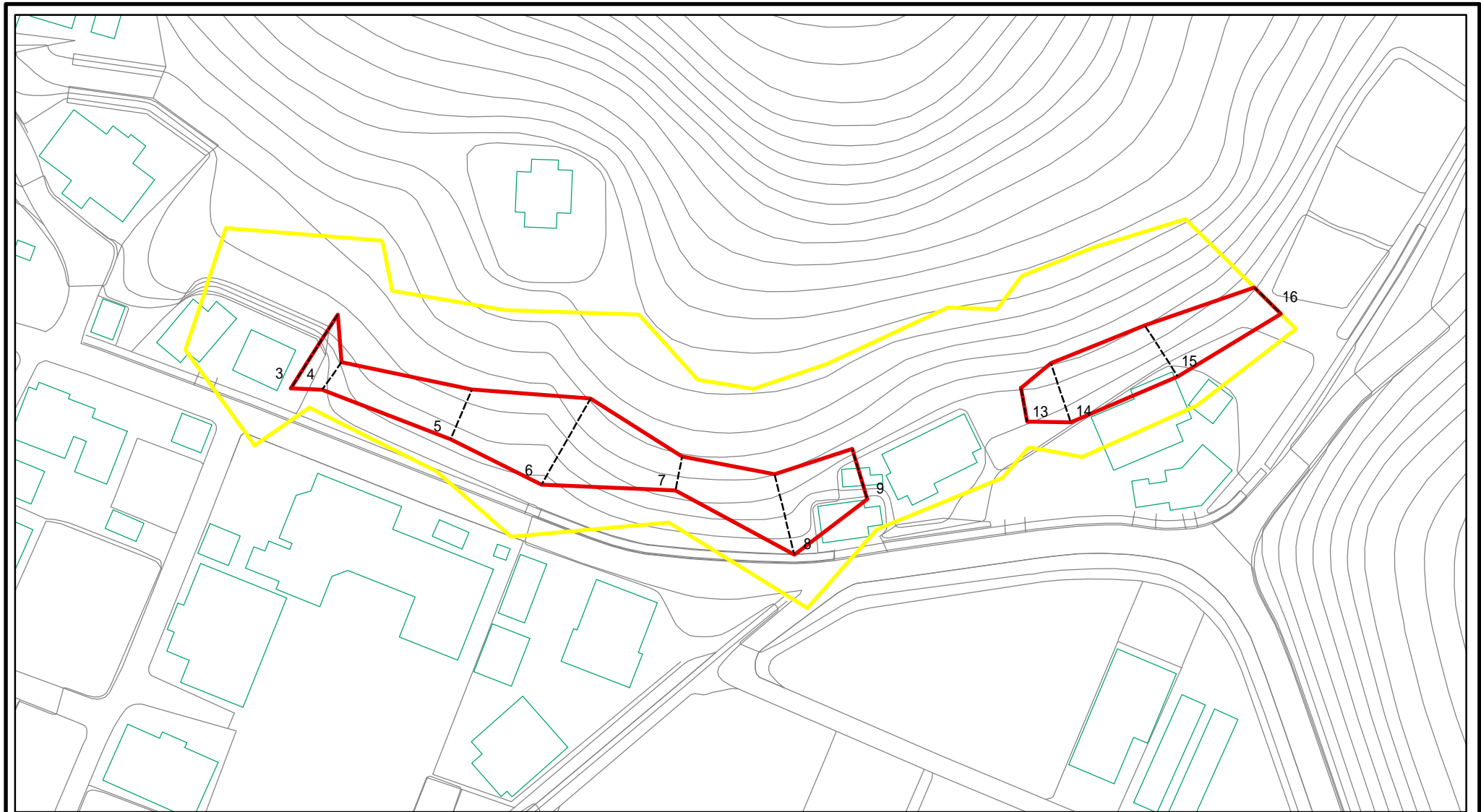
土砂災害警戒区域等の指定の公示に係る図書(その2 - 3)



図中の数字は横断測線番号を示す

様式 - 2 - 3 (急) 土砂災害特別警戒区域の区域区分図 (急傾斜地の崩壊に伴う土石等の堆積により 建築物の地上部に作用すると想定される力)	土砂災害防止法施行令第二条の基準に該当する区域			土 縮尺 1:1,000	自然現象の種類	急傾斜地の崩壊	箇所番号	316-4
	土砂災害防止法 施行令第三条の 基準に該当する 区域	土石等の堆積の高さが3mを超える区域			告示番号		箇所名	本江(2)
		それ以外の区域			告示年月日		所在地	富山県滑川市本江

土砂災害警戒区域等の指定の公示に係る図書(参考資料)



図中の数字は横断測線番号を示す

参考資料(急)

土砂災害警戒区域・土砂災害特別警戒区域
区域図(その2)

土砂災害防止法施行令第二条の基準に該当する区域	
土砂災害防止法施行令第三条の基準に該当する区域	
土砂等の(移動)高さが1m以下の場合、土砂等の移動による力が100kN/m ² を超える区域	
土砂等の堆積の高さが3mを超える区域	
それ以外の区域	

土

縮尺

1:1,000

自然現象の種類

告示番号

告示年月日

急傾斜地の崩壊

箇所番号

箇所名

所在地

316-4

本江(2)

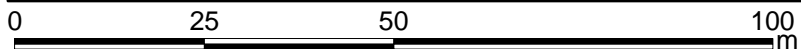
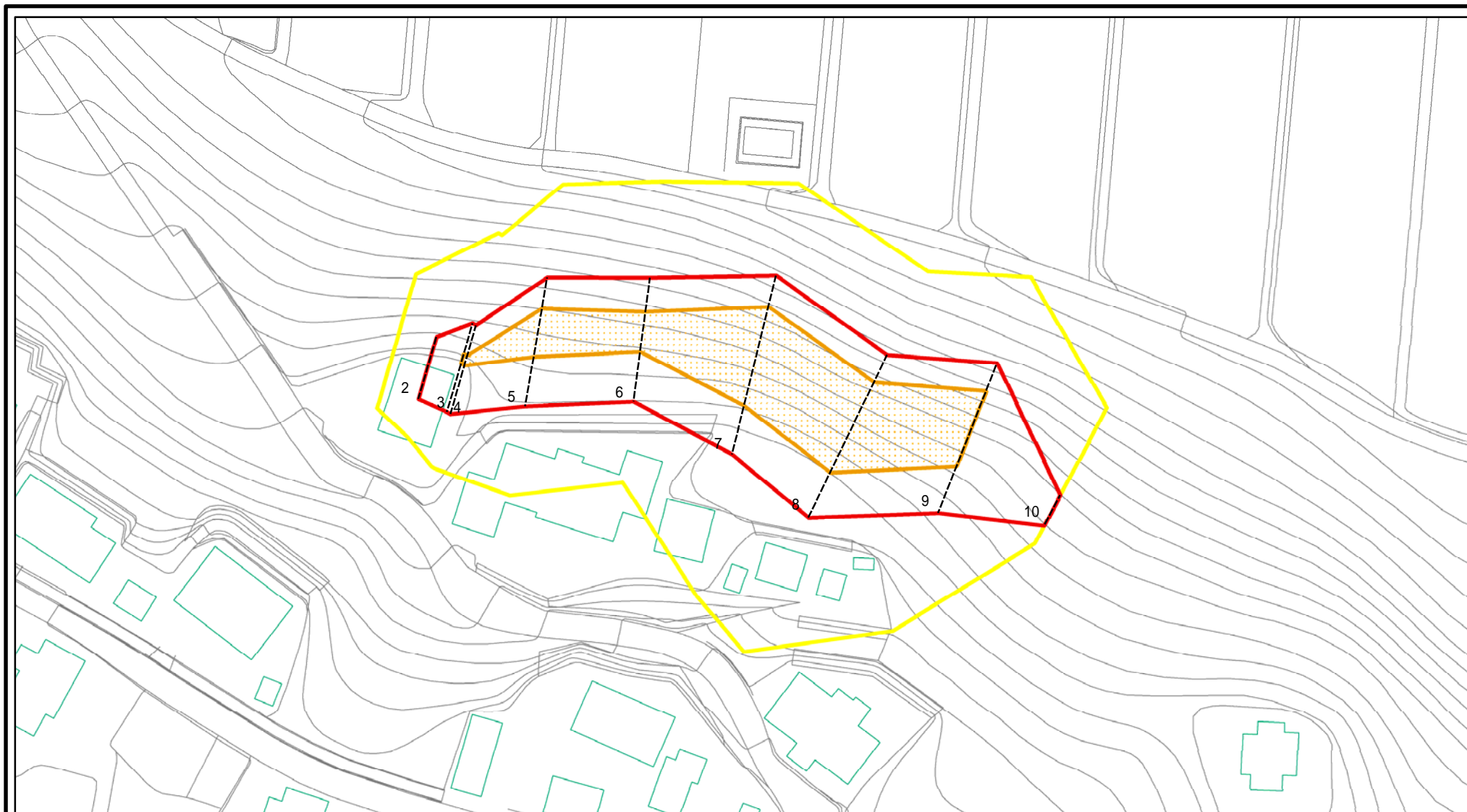
富山県滑川市本江

土砂災害警戒区域等の指定の公示に係る図書(その3)

横断測線の区間	土石等の移動により建築物の地上部に作用すると想定される力				土石等の堆積により建築物の地上部に作用すると想定される力				横断測線の区間	土石等の移動により建築物の地上部に作用すると想定される力				土石等の堆積により建築物の地上部に作用すると想定される力			
	土石等の(移動)高さが1m以下の場合、土石等の移動による力が100kN/m ² を超える区域		それ以外の区域		土石等の堆積の高さが3mを超える区域		それ以外の区域			土石等の(移動)高さが1m以下の場合、土石等の移動による力が100kN/m ² を超える区域		それ以外の区域		土石等の堆積の高さが3mを超える区域		それ以外の区域	
	力の大きさのうち最大のもの(kN/m ²)	土石等の高さ(m)	力の大きさのうち最大のもの(kN/m ²)	土石等の高さ(m)	力の大きさのうち最大のもの(kN/m ²)	土石等の高さ(m)	力の大きさのうち最大のもの(kN/m ²)	土石等の高さ(m)		力の大きさのうち最大のもの(kN/m ²)	土石等の高さ(m)	力の大きさのうち最大のもの(kN/m ²)	土石等の高さ(m)	力の大きさのうち最大のもの(kN/m ²)	土石等の高さ(m)	力の大きさのうち最大のもの(kN/m ²)	土石等の高さ(m)
1 ~ 2	-	-	-	-	-	-	-	-	-	-	-	-	-	-	-	-	
2 ~ 3	-	-	-	-	-	-	-	-	-	-	-	-	-	-	-	-	
3 ~ 4	-	-	100.00	1.00	-	-	15.55	2.40	-	-	-	-	-	-	-	-	
4 ~ 5	-	-	80.61	1.00	-	-	11.84	1.82	-	-	-	-	-	-	-	-	
5 ~ 6	-	-	100.00	1.00	-	-	13.28	2.05	-	-	-	-	-	-	-	-	
6 ~ 7	-	-	100.00	1.00	-	-	13.32	2.05	-	-	-	-	-	-	-	-	
7 ~ 8	-	-	100.00	1.00	-	-	13.32	2.05	-	-	-	-	-	-	-	-	
8 ~ 9	-	-	100.00	1.00	-	-	11.52	1.78	-	-	-	-	-	-	-	-	
9 ~ 10	-	-	-	-	-	-	-	-	-	-	-	-	-	-	-	-	
10 ~ 11	-	-	-	-	-	-	-	-	-	-	-	-	-	-	-	-	
11 ~ 12	-	-	-	-	-	-	-	-	-	-	-	-	-	-	-	-	
12 ~ 13	-	-	-	-	-	-	-	-	-	-	-	-	-	-	-	-	
13 ~ 14	-	-	87.67	1.00	-	-	12.45	1.92	-	-	-	-	-	-	-	-	
14 ~ 15	-	-	87.67	1.00	-	-	11.03	1.70	-	-	-	-	-	-	-	-	
15 ~ 16	-	-	86.27	1.00	-	-	10.89	1.68	-	-	-	-	-	-	-	-	
~																	
~																	
~																	
~																	
~																	
~																	
~																	
~																	
~																	
~																	
~																	
~																	
~																	

様式 - 3 (急) 建築物の構造の規制に必要な衝撃に関する事項	自然現象の種類	急傾斜地の崩壊	箇所番号	316-4
	告示番号		箇所名	本江(2)
	告示年月日		所在地	富山県滑川市本江

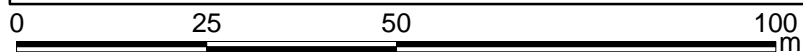
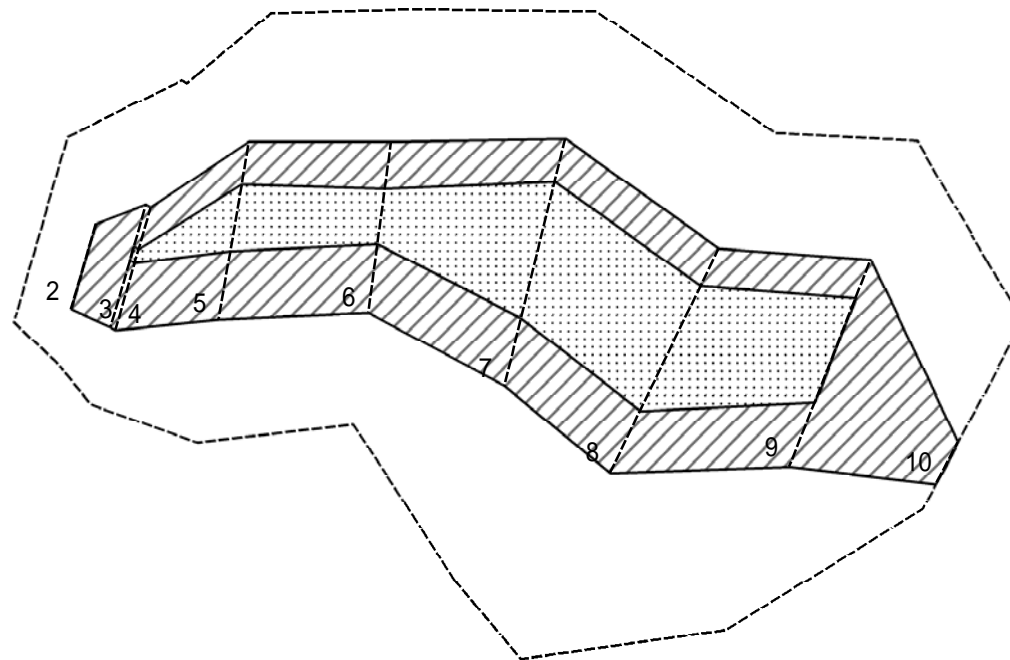
土砂災害警戒区域等の指定の公示に係る図書(その2 - 1)



図中の数字は横断測線番号を示す

様式 - 2 - 1 (急) 土砂災害警戒区域・土砂災害特別警戒区域 区域図(その2)	土砂災害防止法施行令第二条の基準に該当する区域		土 縮尺 1:1,000	自然現象の種類	急傾斜地の崩壊	箇所番号	316-5
	土砂災害防止法施行令第三条の基準に該当する区域			告示番号		箇所名	本江(2)
	それ以外の区域			告示年月日		所在地	富山県滑川市本江

土砂災害警戒区域等の指定の公示に係る図書(その2 - 2)



図中の数字は横断測線番号を示す

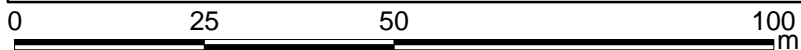
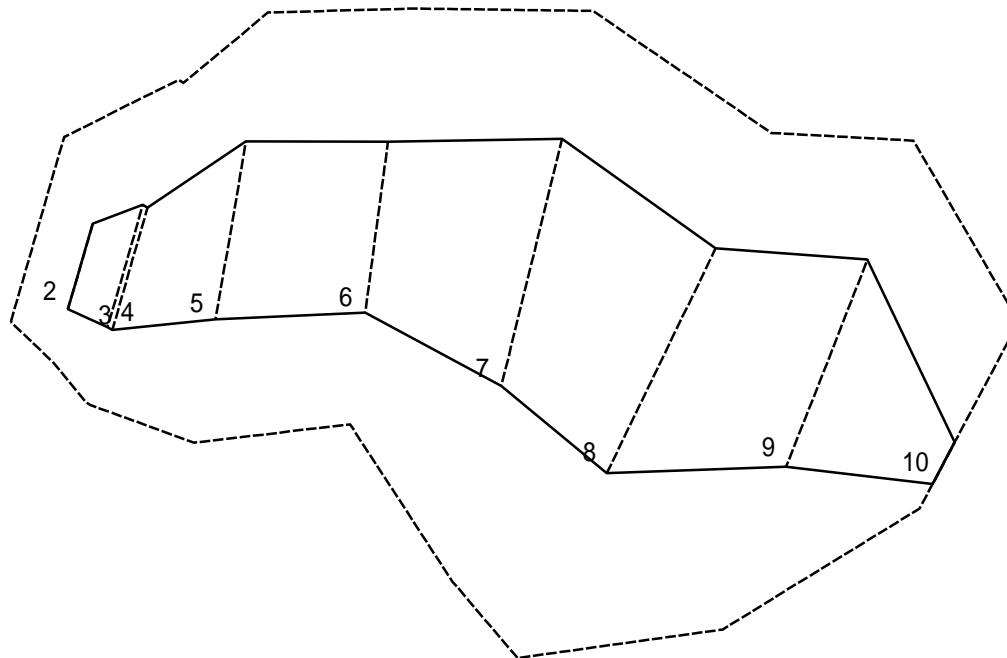
様式 - 2 - 2 (急)
土砂災害特別警戒区域の区域区分図
(急傾斜地の崩壊に伴う土石等の移動により
建築物の地上部に作用すると想定される力)

土砂災害防止法施行令第二条の基準に該当する区域	
土砂災害防止法施行令第三条の基準に該当する区域	
それ以外の区域	

土
縮尺
1:1,000

自然現象の種類	急傾斜地の崩壊	箇所番号	316-5
告示番号		箇所名	本江(2)
告示年月日		所在地	富山県滑川市本江

土砂災害警戒区域等の指定の公示に係る図書(その2 - 3)



図中の数字は横断測線番号を示す

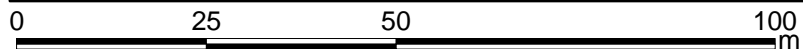
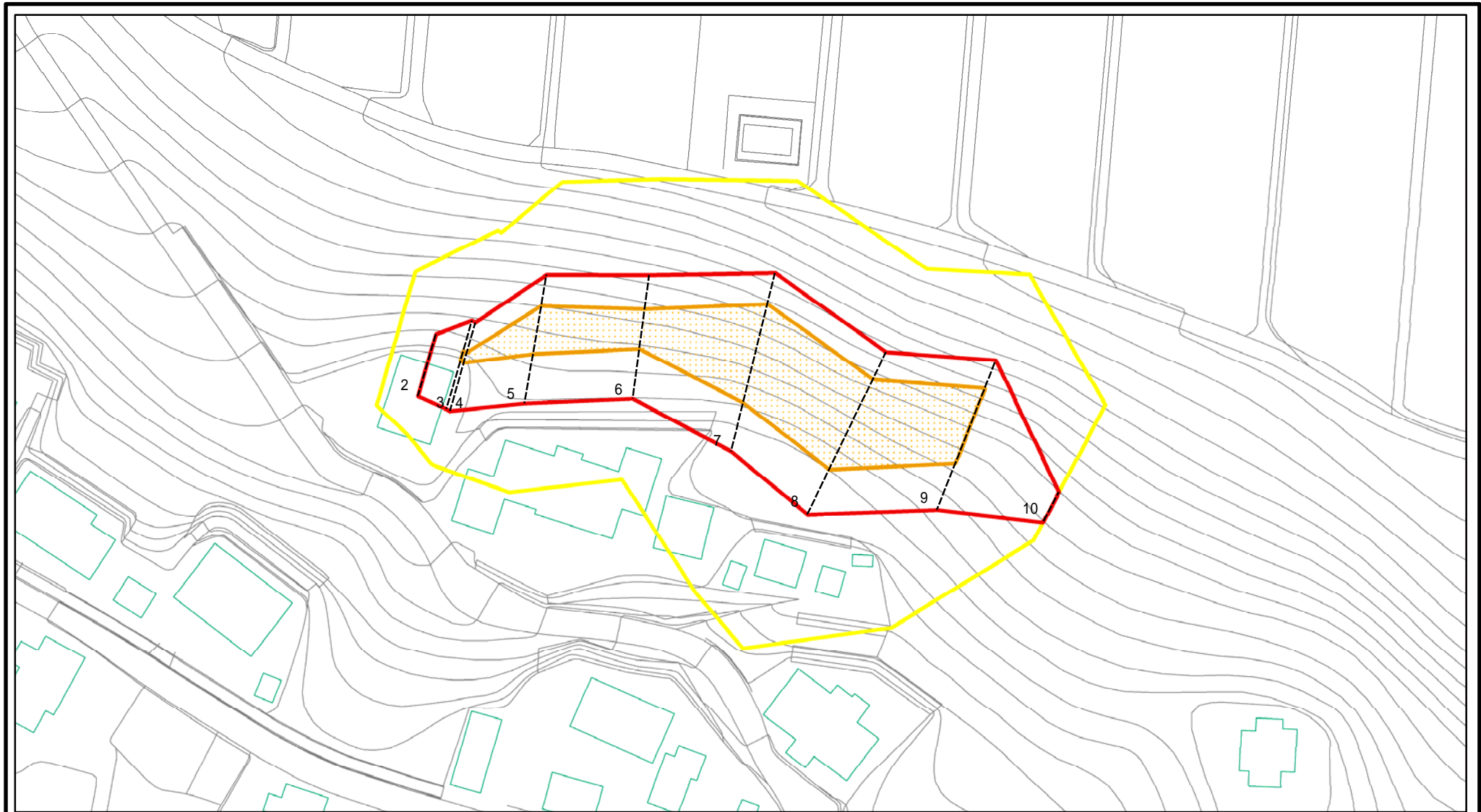
様式 - 2 - 3 (急)
 土砂災害特別警戒区域の区域区分図
 (急傾斜地の崩壊に伴う土石等の堆積により
 建築物の地上部に作用すると想定される力)

土砂災害防止法施行令第二条の基準に該当する区域	
土砂災害防止法施行令第三条の基準に該当する区域	
それ以外の区域	

+	縮尺
1:1,000	

自然現象の種類	急傾斜地の崩壊	箇所番号	316-5
告示番号		箇所名	本江(2)
告示年月日		所在地	富山県滑川市本江

土砂災害警戒区域等の指定の公示に係る図書(参考資料)



図中の数字は横断測線番号を示す

参考資料(急)

土砂災害警戒区域・土砂災害特別警戒区域
区域図(その2)

土砂災害防止法施行令第二条の基準に該当する区域	
土砂災害防止法施行令第三条の基準に該当する区域	
土砂等の(移動)高さが1m以下の場合、土砂等の移動による力が100kN/m ² を超える区域	
土砂等の堆積の高さが3mを超える区域	
それ以外の区域	

土	縮尺 1:1,000

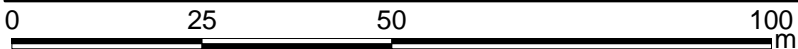
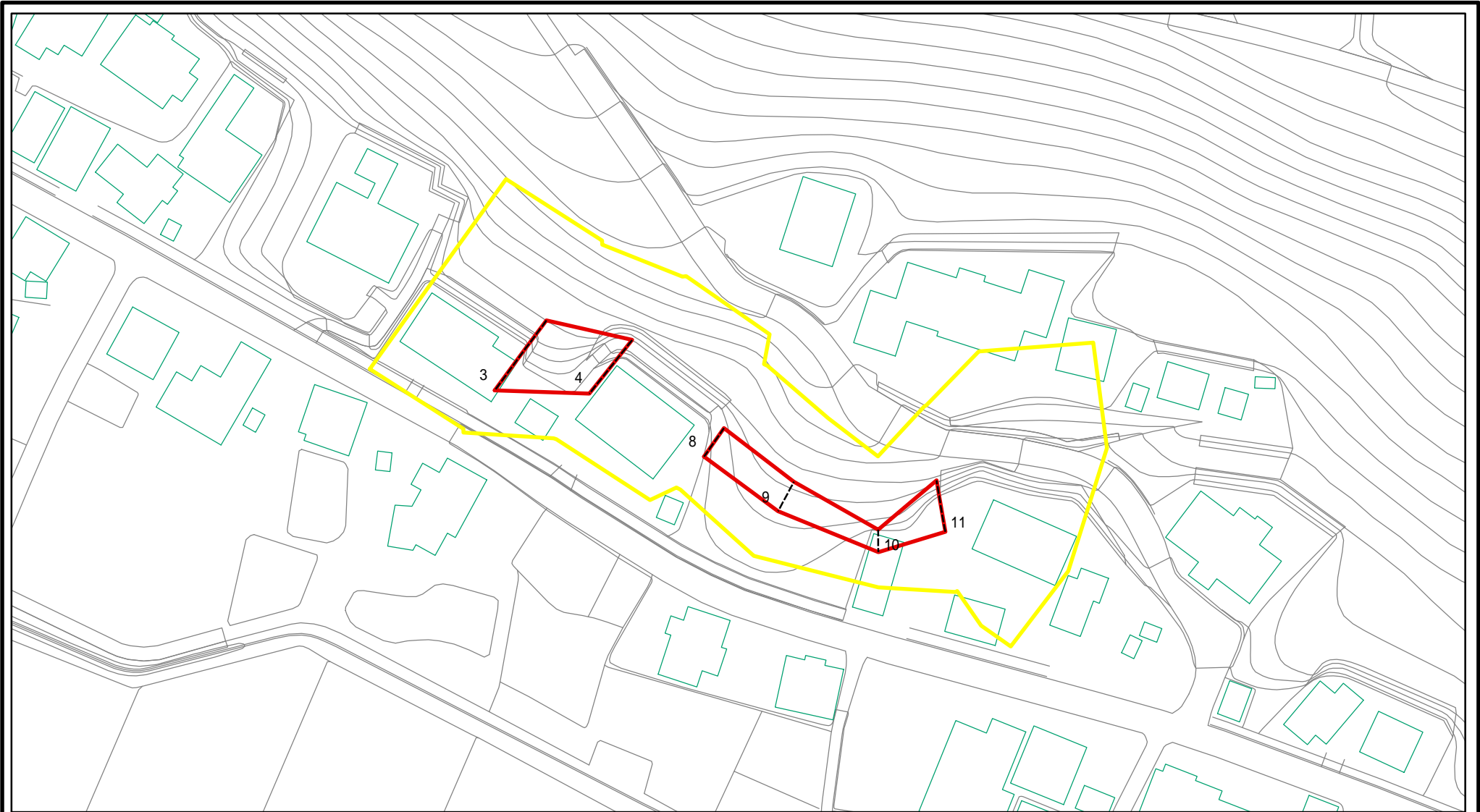
自然現象の種類	急傾斜地の崩壊	箇所番号	316-5
告示番号		箇所名	本江(2)
告示年月日		所在地	富山県滑川市本江

土砂災害警戒区域等の指定の公示に係る図書(その3)

横断測線の区間	土石等の移動により建築物の地上部に作用すると想定される力				土石等の堆積により建築物の地上部に作用すると想定される力				横断測線の区間	土石等の移動により建築物の地上部に作用すると想定される力				土石等の堆積により建築物の地上部に作用すると想定される力			
	土石等の(移動)高さが1m以下の場合、土石等の移動による力が100kN/m ² を超える区域		それ以外の区域		土石等の堆積の高さが3mを超える区域		それ以外の区域			土石等の(移動)高さが1m以下の場合、土石等の移動による力が100kN/m ² を超える区域		それ以外の区域		土石等の堆積の高さが3mを超える区域		それ以外の区域	
	力の大きさのうち最大のもの (kN/m ²)	土石等の高さ (m)	力の大きさのうち最大のもの (kN/m ²)	土石等の高さ (m)	力の大きさのうち最大のもの (kN/m ²)	土石等の高さ (m)	力の大きさのうち最大のもの (kN/m ²)	土石等の高さ (m)		力の大きさのうち最大のもの (kN/m ²)	土石等の高さ (m)	力の大きさのうち最大のもの (kN/m ²)	土石等の高さ (m)	力の大きさのうち最大のもの (kN/m ²)	土石等の高さ (m)	力の大きさのうち最大のもの (kN/m ²)	土石等の高さ (m)
1 ~ 2	-	-	-	-	-	-	-	-	-	-	-	-	-	-	-		
2 ~ 3	-	-	100.00	1.00	-	-	9.38	1.75	-	-	-	-	-	-	-		
3 ~ 4	106.77	1.00	100.00	1.00	-	-	11.33	2.12	-	-	-	-	-	-	-		
4 ~ 5	126.72	1.00	100.00	1.00	-	-	11.33	2.12	-	-	-	-	-	-	-		
5 ~ 6	126.72	1.00	100.00	1.00	-	-	11.26	2.10	-	-	-	-	-	-	-		
6 ~ 7	145.27	1.00	100.00	1.00	-	-	11.94	2.23	-	-	-	-	-	-	-		
7 ~ 8	147.71	1.00	100.00	1.00	-	-	12.24	2.29	-	-	-	-	-	-	-		
8 ~ 9	147.71	1.00	100.00	1.00	-	-	12.29	2.30	-	-	-	-	-	-	-		
9 ~ 10	-	-	100.00	1.00	-	-	12.29	2.30	-	-	-	-	-	-	-		
~																	
~																	
~																	
~																	
~																	
~																	
~																	
~																	
~																	
~																	
~																	
~																	
~																	
~																	
~																	

様式 - 3(急) 建築物の構造の規制に必要な衝撃に関する事項	自然現象の種類	急傾斜地の崩壊	箇所番号	316-5
	告示番号		箇所名	本江(2)
	告示年月日		所在地	富山県滑川市本江

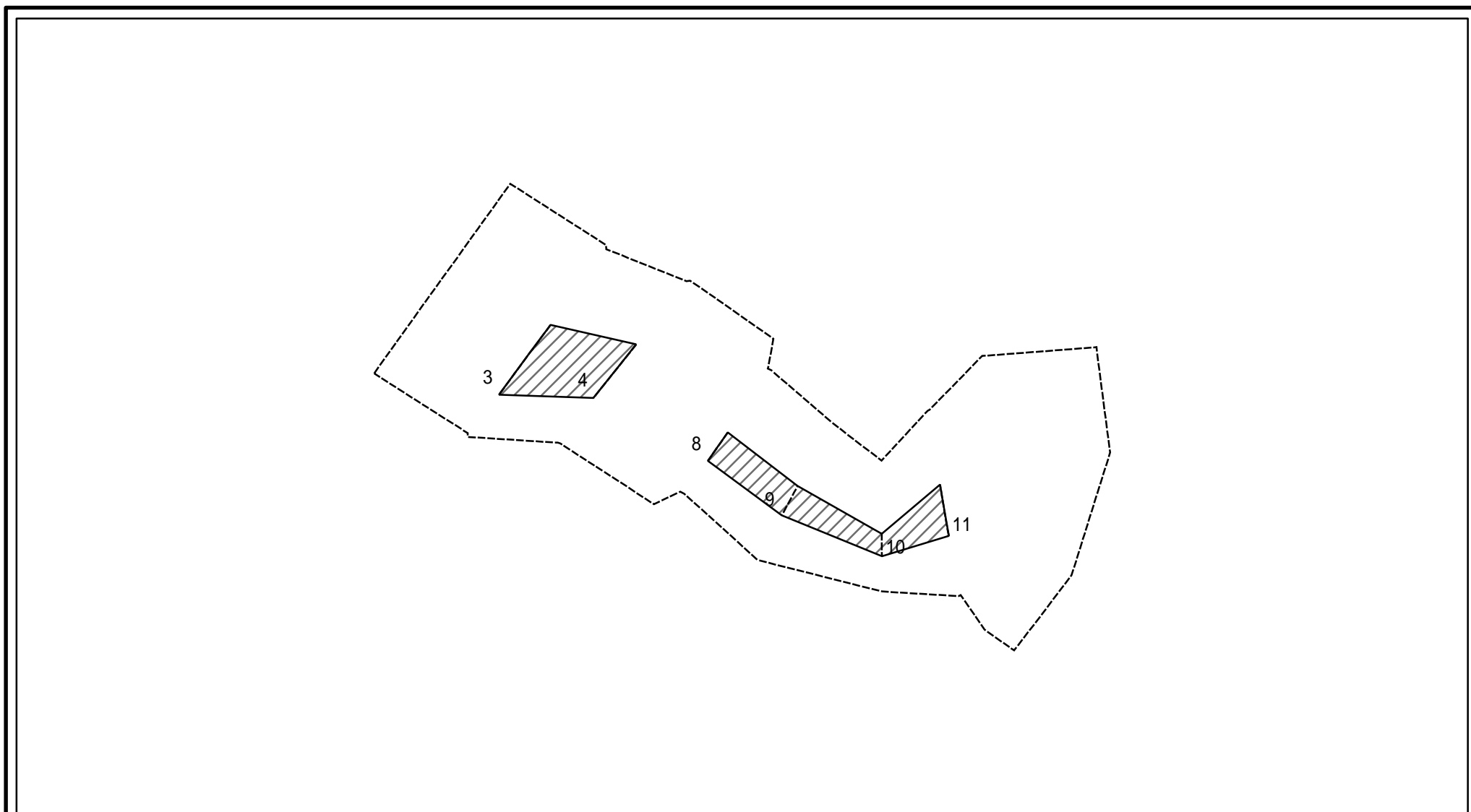
土砂災害警戒区域等の指定の公示に係る図書(その2 - 1)



図中の数字は横断測線番号を示す

様式 - 2 - 1(急) 土砂災害警戒区域・土砂災害特別警戒区域 区域図(その2)	土砂災害防止法施行令第二条の基準に該当する区域		土 縮尺 1:1,000	自然現象の種類	急傾斜地の崩壊	箇所番号	316-6
	土砂災害防止法施行令第三条の基準に該当する区域			告示番号		箇所名	本江(2)
	それ以外の区域			告示年月日		所在地	富山県滑川市本江

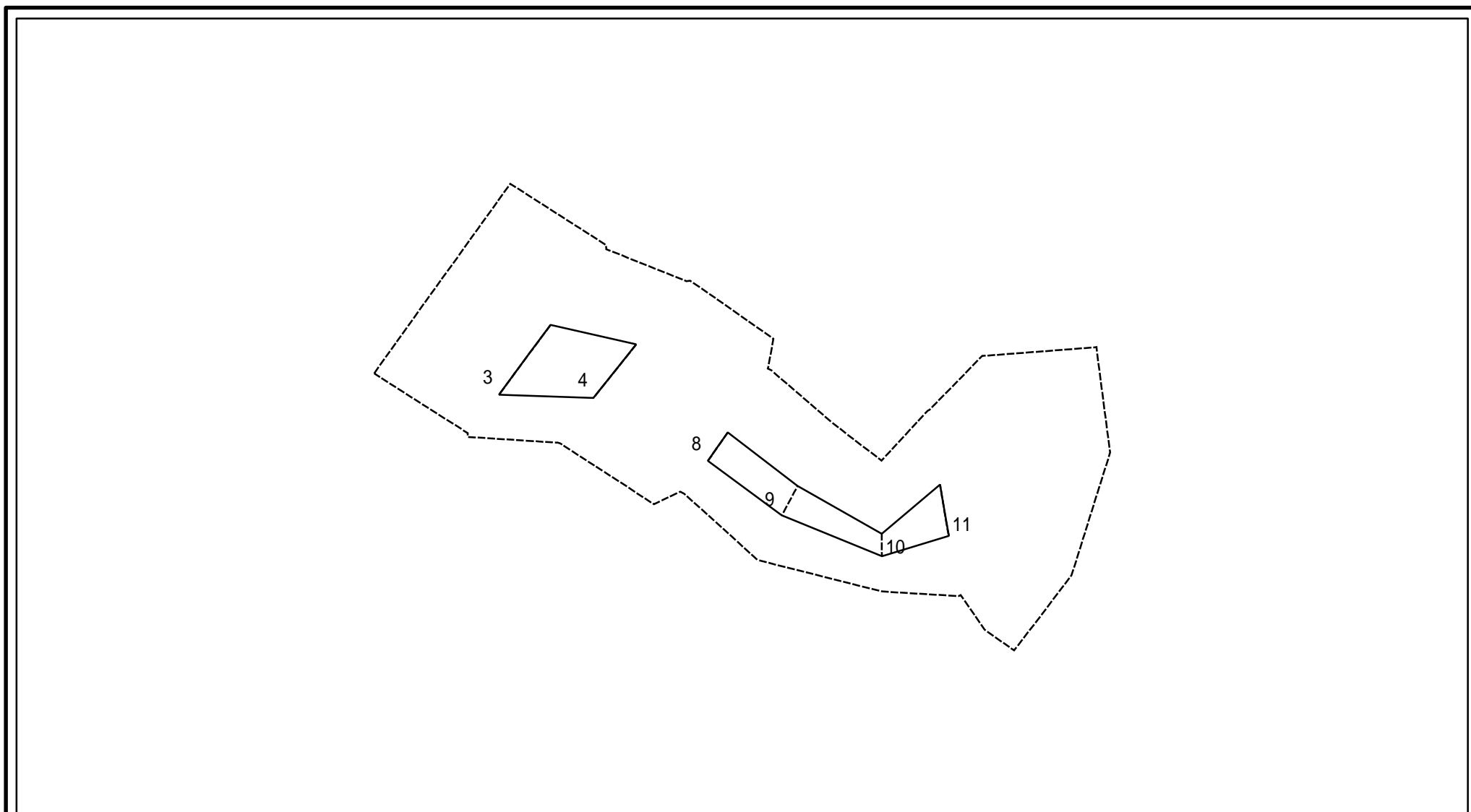
土砂災害警戒区域等の指定の公示に係る図書(その2 - 2)



図中の数字は横断測線番号を示す

様式 - 2 - 2 (急) 土砂災害特別警戒区域の区域区分図 (急傾斜地の崩壊に伴う土石等の移動により 建築物の地上部に作用すると想定される力)	土砂災害防止法施行令第二条の基準に該当する区域		土 縮尺 1:1,000	自然現象の種類	急傾斜地の崩壊	箇所番号	316-6
	土砂災害防止法施行令第三条の基準に該当する区域			告示番号		箇所名	本江(2)
	それ以外の区域			告示年月日		所在地	富山県滑川市本江

土砂災害警戒区域等の指定の公示に係る図書(その2 - 3)



図中の数字は横断測線番号を示す

様式 - 2 - 3 (急)
 土砂災害特別警戒区域の区域区分図
 (急傾斜地の崩壊に伴う土石等の堆積により
 建築物の地上部に作用すると想定される力)

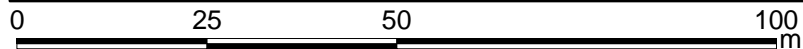
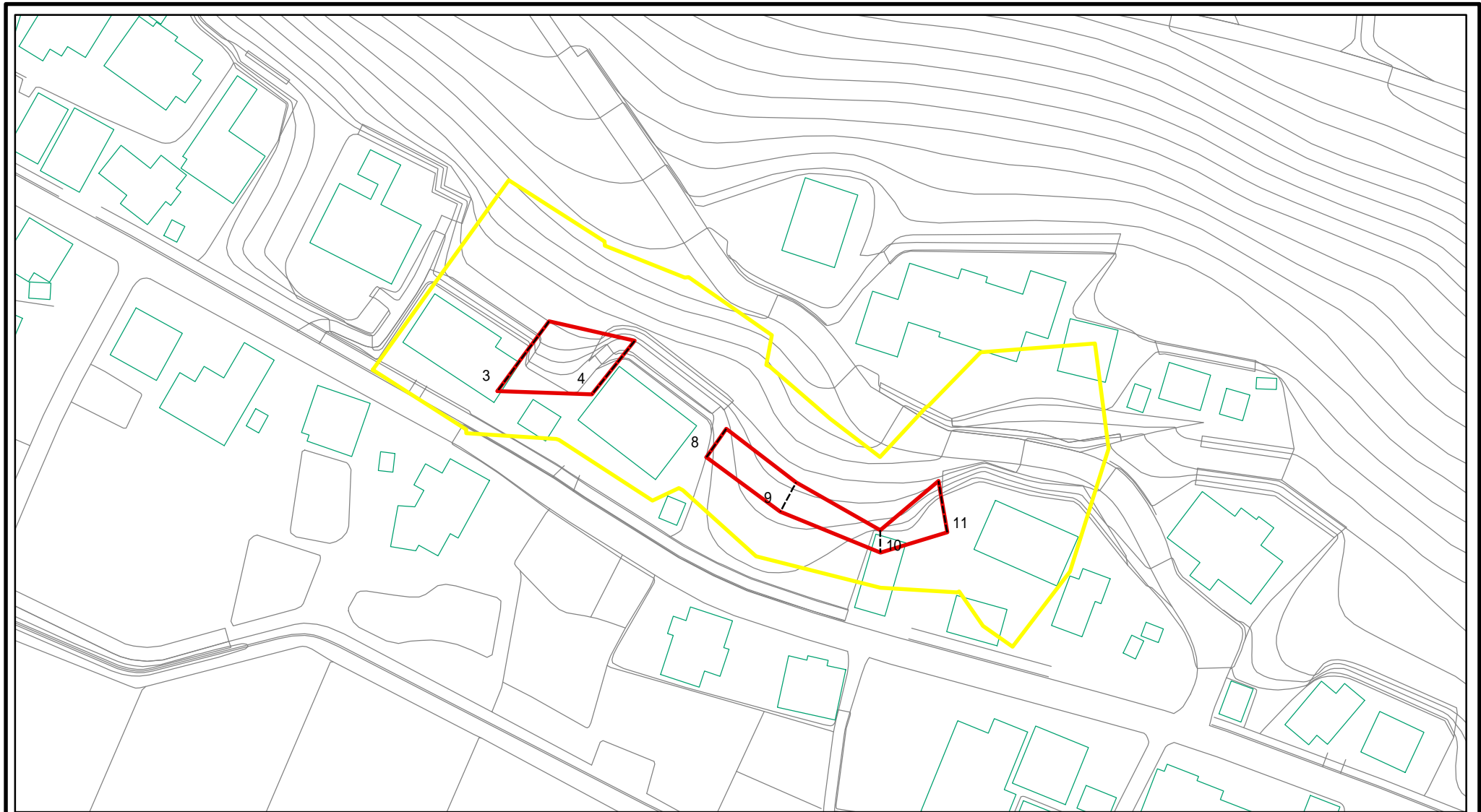
土砂災害防止法施行令第二条の基準に該当する区域	
土砂災害防止法施行令第三条の基準に該当する区域	
それ以外の区域	

+	縮尺
1:1,000	

自然現象の種類	急傾斜地の崩壊
告示番号	
告示年月日	

箇所番号	316-6
箇所名	本江(2)
所在地	富山県滑川市本江

土砂災害警戒区域等の指定の公示に係る図書(参考資料)



図中の数字は横断測線番号を示す

参考資料(急)

土砂災害警戒区域・土砂災害特別警戒区域
区域図(その2)

土砂災害防止法施行令第二条の基準に該当する区域	
土砂災害防止法施行令第三条の基準に該当する区域	
土砂等の(移動)高さが1m以下の場合、土砂等の移動による力が100kN/m ² を超える区域	
土砂等の堆積の高さが3mを超える区域	
それ以外の区域	

土

縮尺

1:1,000

自然現象の種類

告示番号

告示年月日

急傾斜地の崩壊

箇所番号

箇所名

所在地

316-6

本江(2)

富山県滑川市本江

土砂災害警戒区域等の指定の公示に係る図書(その3)

横断測線の区間	土石等の移動により建築物の地上部に作用すると想定される力				土石等の堆積により建築物の地上部に作用すると想定される力				横断測線の区間	土石等の移動により建築物の地上部に作用すると想定される力				土石等の堆積により建築物の地上部に作用すると想定される力			
	土石等の(移動)高さが1m以下の場合、土石等の移動による力が100kN/m ² を超える区域		それ以外の区域		土石等の堆積の高さが3mを超える区域		それ以外の区域			土石等の(移動)高さが1m以下の場合、土石等の移動による力が100kN/m ² を超える区域		それ以外の区域		土石等の堆積の高さが3mを超える区域		それ以外の区域	
	力の大きさのうち最大のもの(kN/m ²)	土石等の高さ(m)	力の大きさのうち最大のもの(kN/m ²)	土石等の高さ(m)	力の大きさのうち最大のもの(kN/m ²)	土石等の高さ(m)	力の大きさのうち最大のもの(kN/m ²)	土石等の高さ(m)		力の大きさのうち最大のもの(kN/m ²)	土石等の高さ(m)	力の大きさのうち最大のもの(kN/m ²)	土石等の高さ(m)	力の大きさのうち最大のもの(kN/m ²)	土石等の高さ(m)	力の大きさのうち最大のもの(kN/m ²)	土石等の高さ(m)
1 ~ 2	-	-	-	-	-	-	-	-	-	-	-	-	-	-	-	-	
2 ~ 3	-	-	-	-	-	-	-	-	-	-	-	-	-	-	-	-	
3 ~ 4	-	-	100.00	1.00	-	-	10.56	1.97	-	-	-	-	-	-	-	-	
4 ~ 5	-	-	-	-	-	-	-	-	-	-	-	-	-	-	-	-	
5 ~ 6	-	-	-	-	-	-	-	-	-	-	-	-	-	-	-	-	
6 ~ 7	-	-	-	-	-	-	-	-	-	-	-	-	-	-	-	-	
7 ~ 8	-	-	-	-	-	-	-	-	-	-	-	-	-	-	-	-	
8 ~ 9	-	-	55.84	1.00	-	-	12.41	2.32	-	-	-	-	-	-	-	-	
9 ~ 10	-	-	50.04	1.00	-	-	12.41	2.32	-	-	-	-	-	-	-	-	
10 ~ 11	-	-	69.82	1.00	-	-	12.15	2.27	-	-	-	-	-	-	-	-	
11 ~ 12	-	-	-	-	-	-	-	-	-	-	-	-	-	-	-	-	
12 ~ 13	-	-	-	-	-	-	-	-	-	-	-	-	-	-	-	-	
13 ~ 14	-	-	-	-	-	-	-	-	-	-	-	-	-	-	-	-	
14 ~ 15	-	-	-	-	-	-	-	-	-	-	-	-	-	-	-	-	
~																	
~																	
~																	
~																	
~																	
~																	
~																	
~																	
~																	
~																	
~																	
~																	
~																	
~																	
~																	
~																	
~																	
~																	
~																	
~																	

様式 - 3 (急) 建築物の構造の規制に必要な衝撃に関する事項	自然現象の種類	急傾斜地の崩壊	箇所番号	316-6
	告示番号		箇所名	本江(2)
	告示年月日		所在地	富山県滑川市本江