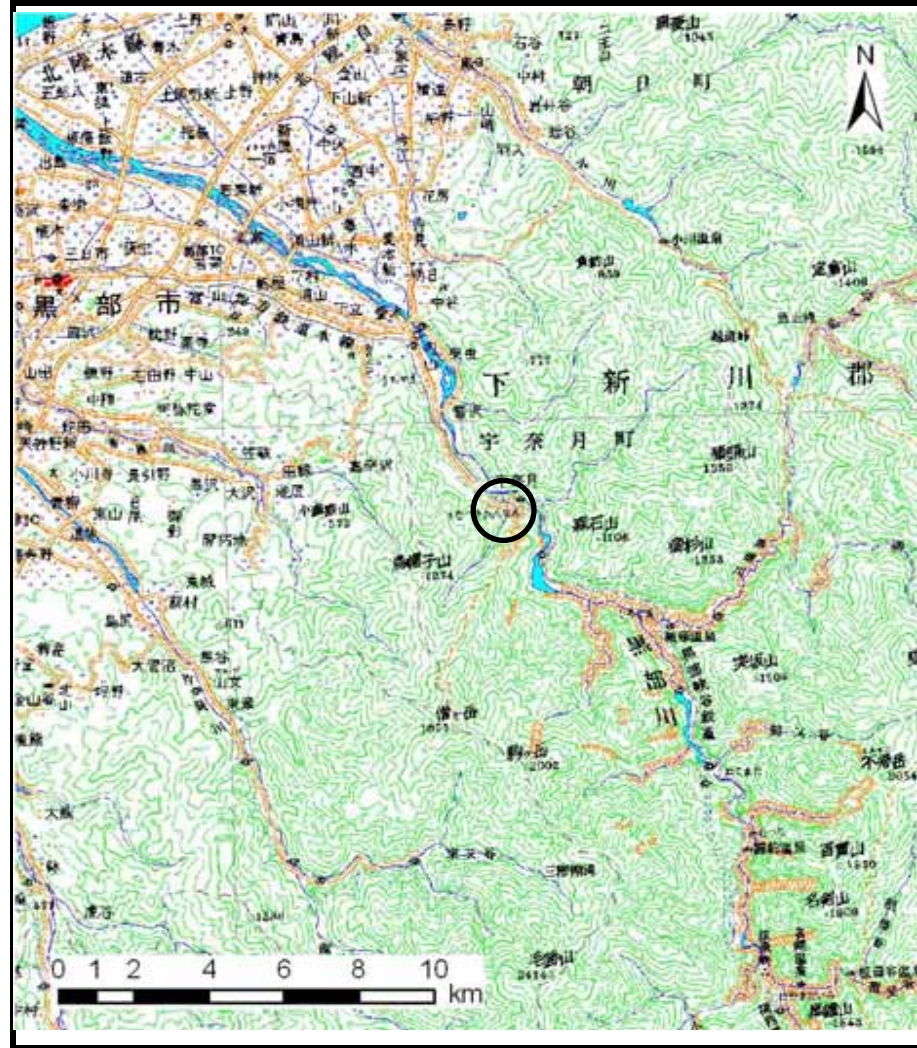
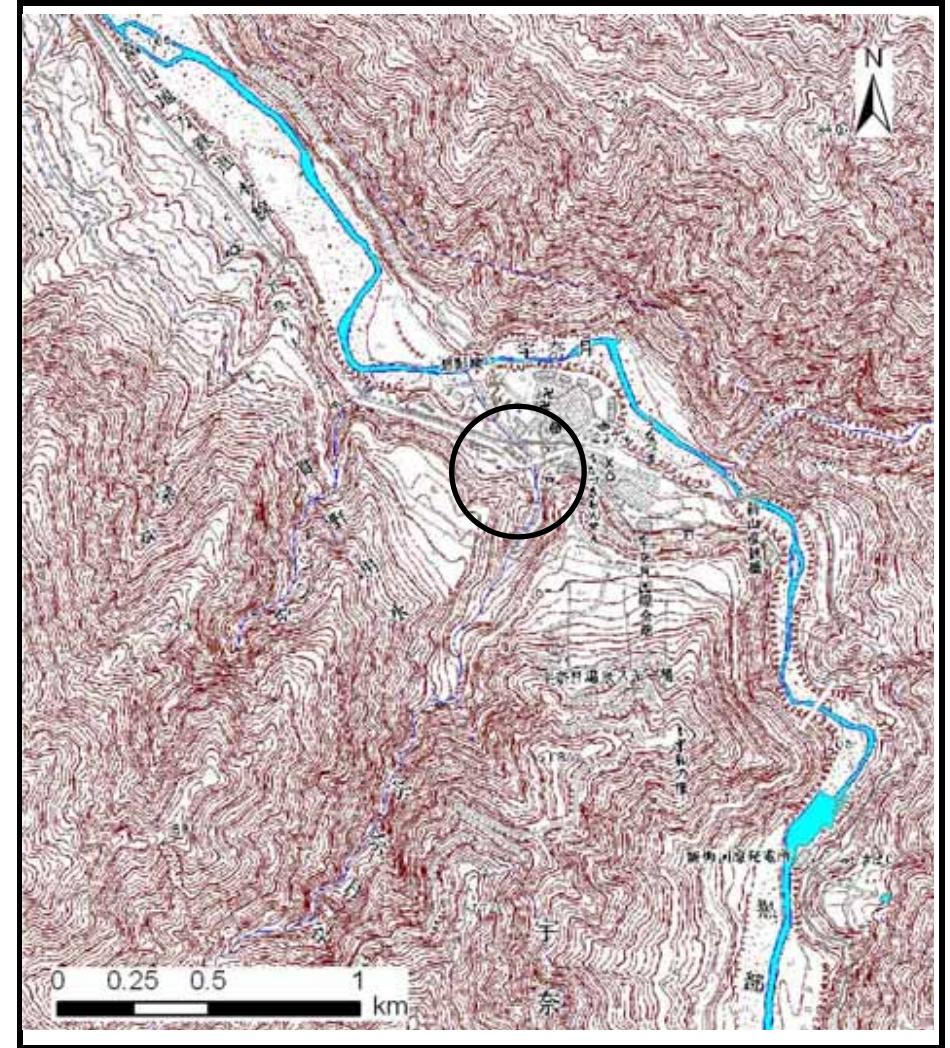


# 土砂災害警戒区域等の指定の公示に係る図書（その1）



(1/200,000)

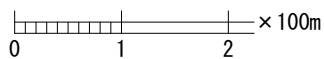


(1/25,000)

様式-1 (土)  
土砂災害警戒区域・土砂災害特別警戒区域 位置図

自然現象の種類	土石流
溪流番号	012
溪流名	宇奈月谷
所在地	富山県黒部市宇奈月温泉

この地図は、国土地理院長の承認を得て、同院発行の数値地図200000（地図画像）及び数値地図25000（地図画像）を複製したものである。（承認番号 平22業復、第422号）



様式-2(土) 土砂災害警戒区域・土砂災害特別警戒区域 区域図	国土交通省国土院 国土院 国土院 国土院 国土院 国土院 国土院 国土院 国土院 国土院 国土院 国土院 国土院 国土院 国土院 国土院	自然現象 の種類 土砂流 告示番号 告示年月日	1:2,500 所在 富山県黒部市宇奈月温泉	012 宇奈月谷
---------------------------------------	---	-------------------------------------	------------------------------	-------------