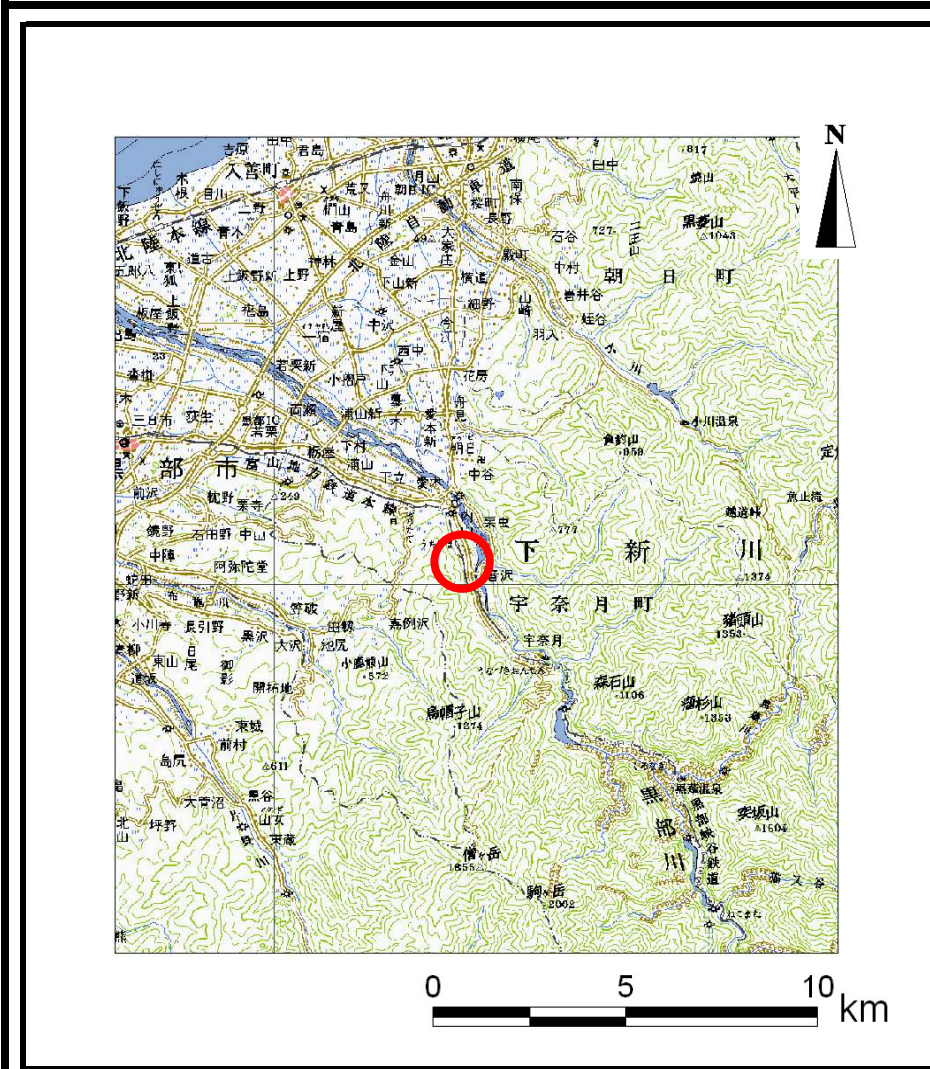
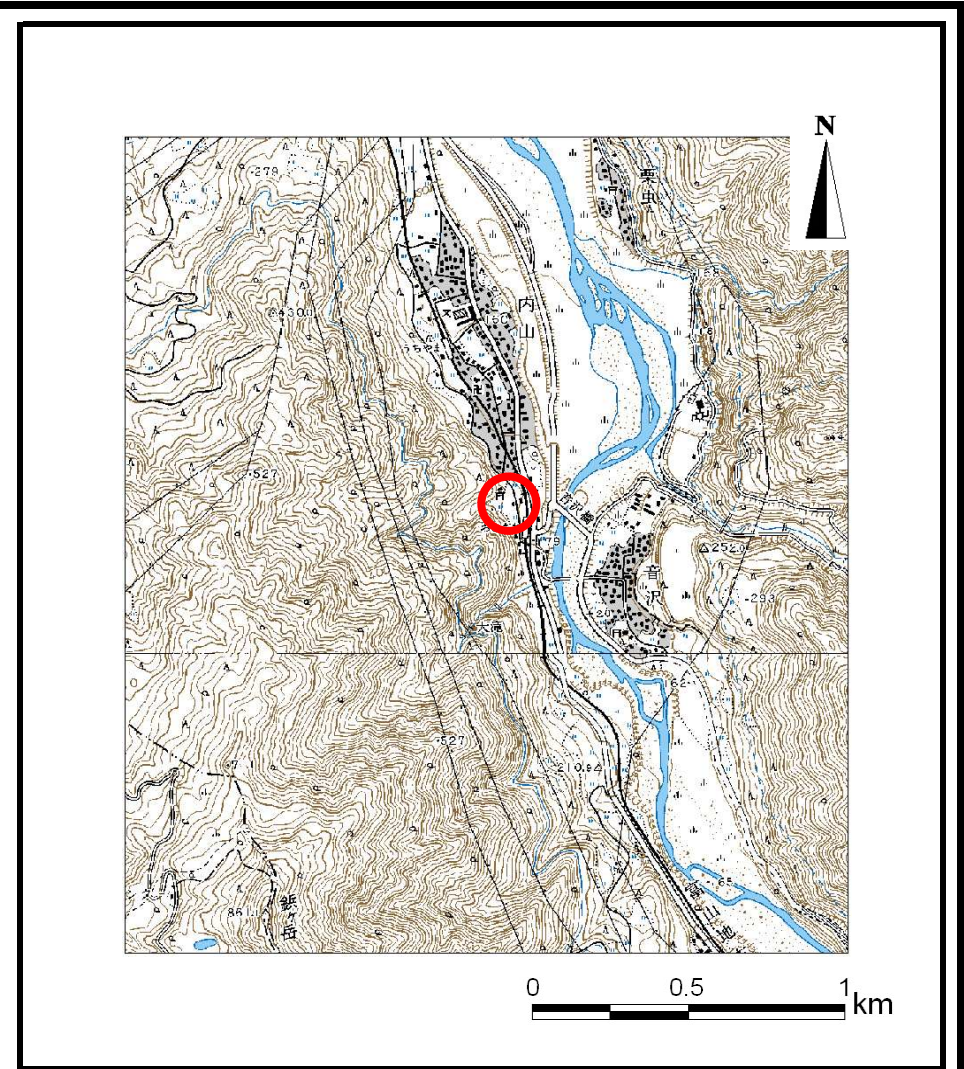


土砂災害警戒区域等の指定の公示に係る図書（その1）



(1/200,000)



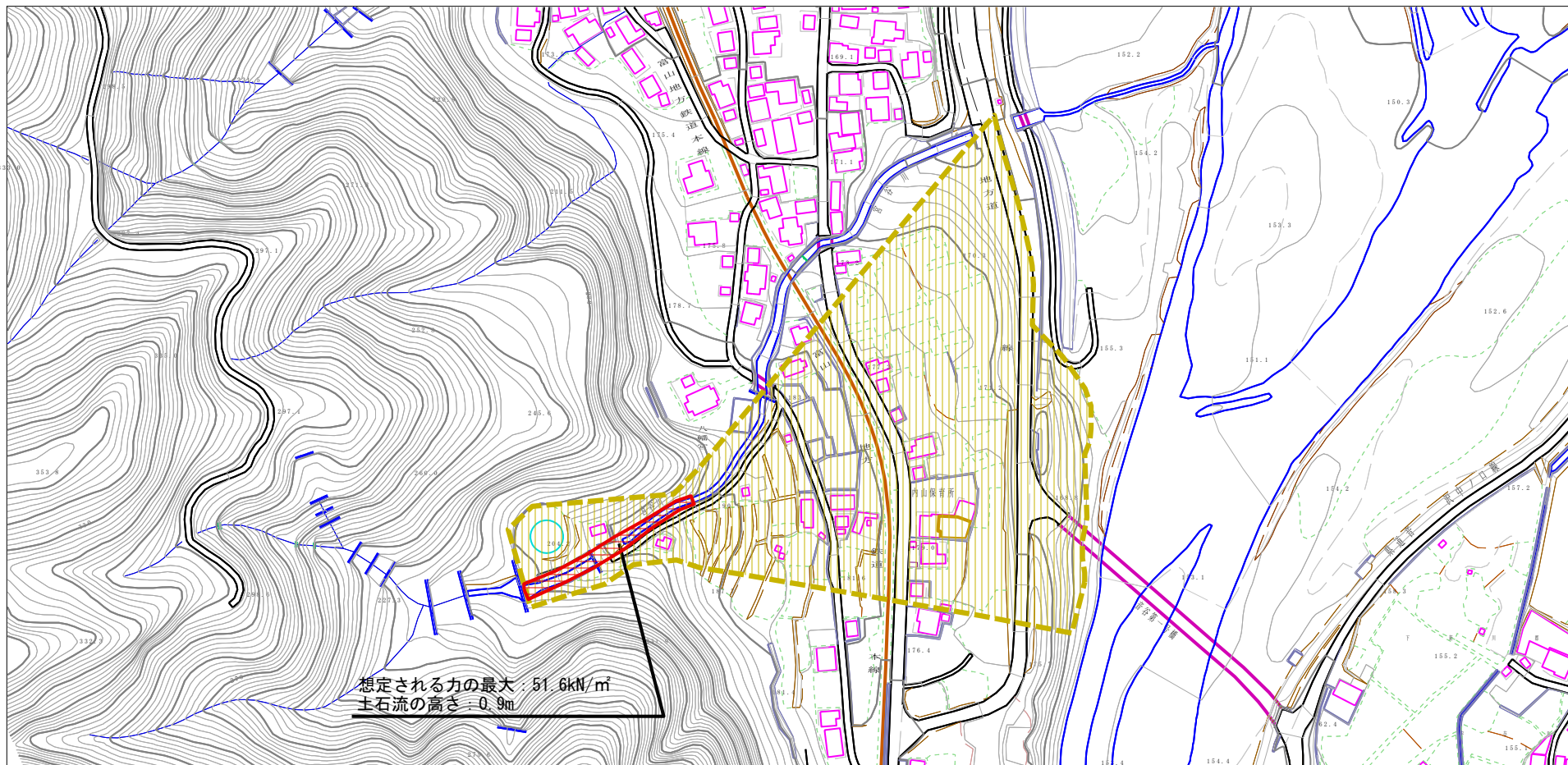
(1/25,000)

様式-1 (土)
土砂災害警戒区域・土砂災害特別警戒区域 位置図

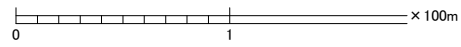
自然現象の種類	土石流
溪流番号	015
溪流名	宮谷川1の沢
所在地	富山県黒部市宇奈月町内山

この地図は、国土地理院長の承認を得て、同院発行の数値地図200000(地図画像)及び数値地図25000(地図画像)を複製したものである。(承認番号 平22業復、第146号)

土砂災害警戒区域等の指定の公示に係る図書（その2）



想定される力の最大: 51.6kN/m²
土石流の高さ: 0.9m



様式-2(土) 土砂災害警戒区域・土砂災害特別警戒区域図	土砂災害防止法施行令第2条の基準に該当する区域		N 縮尺 1:2,500	自然現象の種類	土石流	溪流番号	015
	土砂災害防止法施行令第3条の基準に該当する区域			告示番号		溪流名	宮谷川1の沢
	それ以外の区域			告示年月日		所在地	富山県黒部市宇奈月町内山