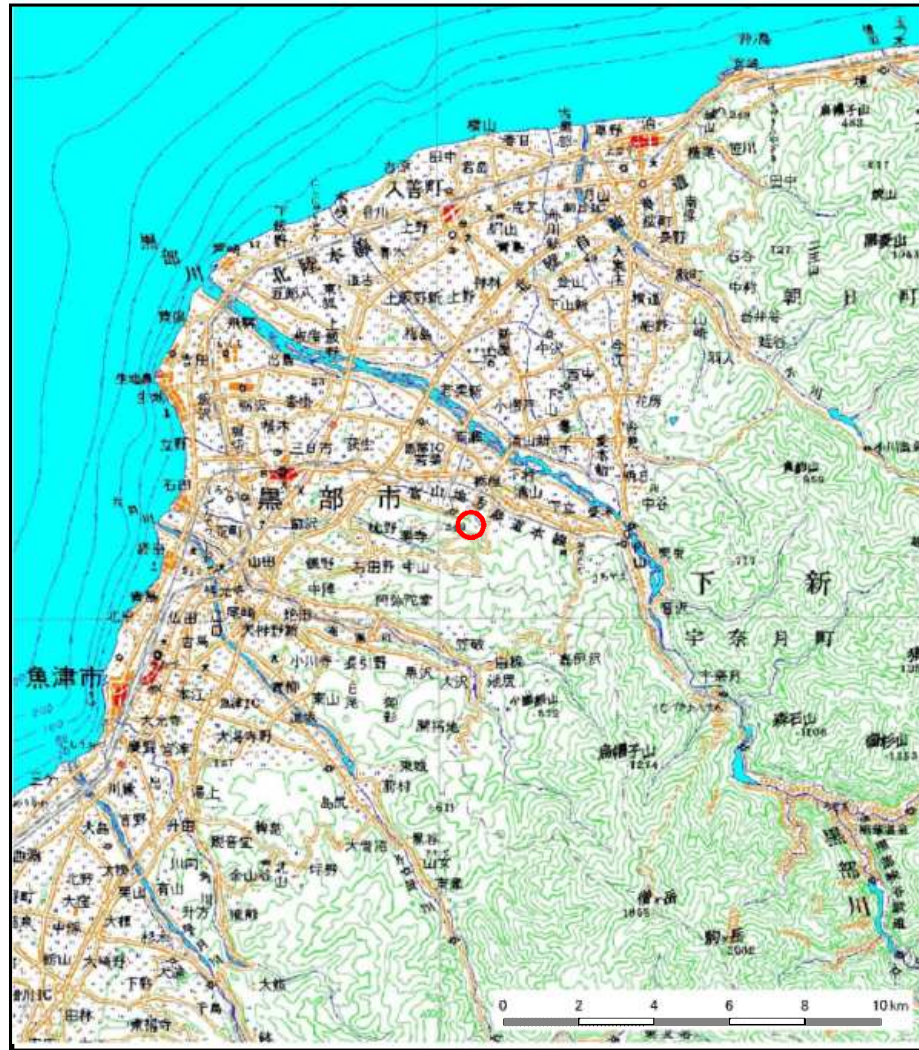
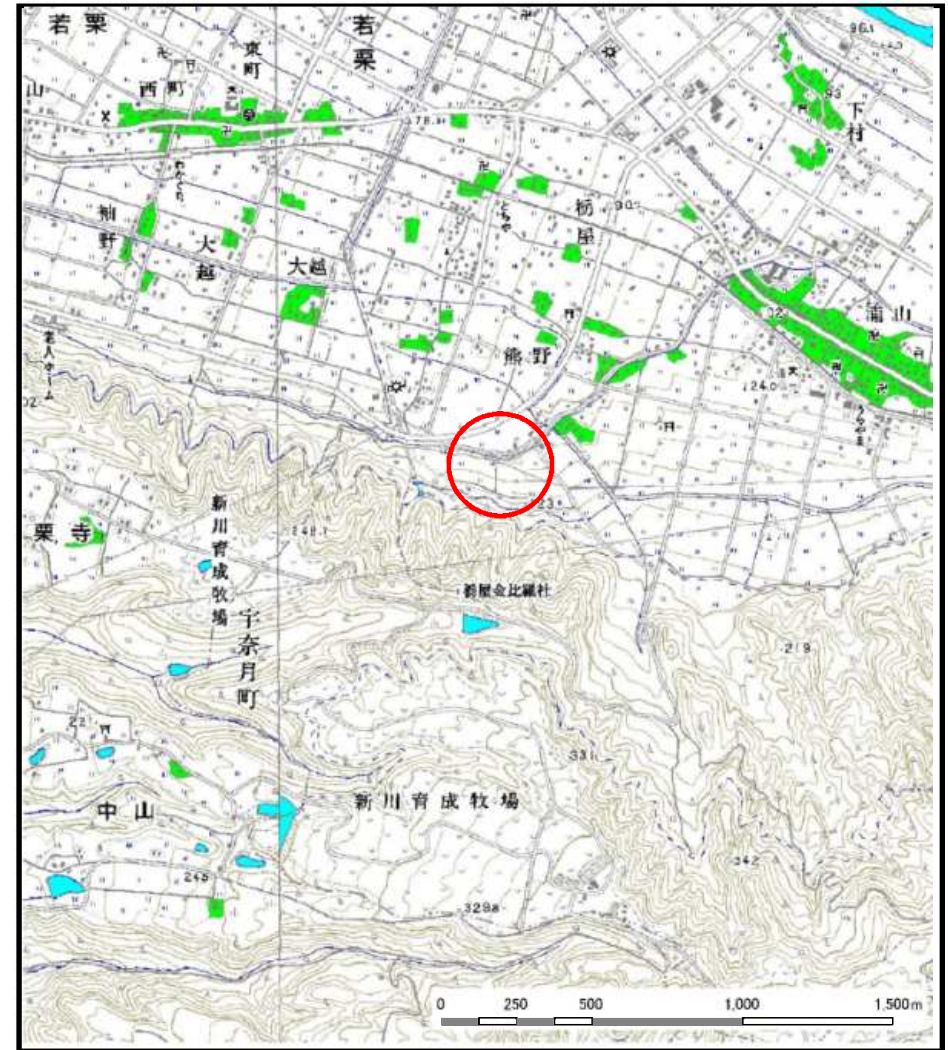


# 土砂災害警戒区域等の指定の公示に係る図書（その1）



(1/200,000)



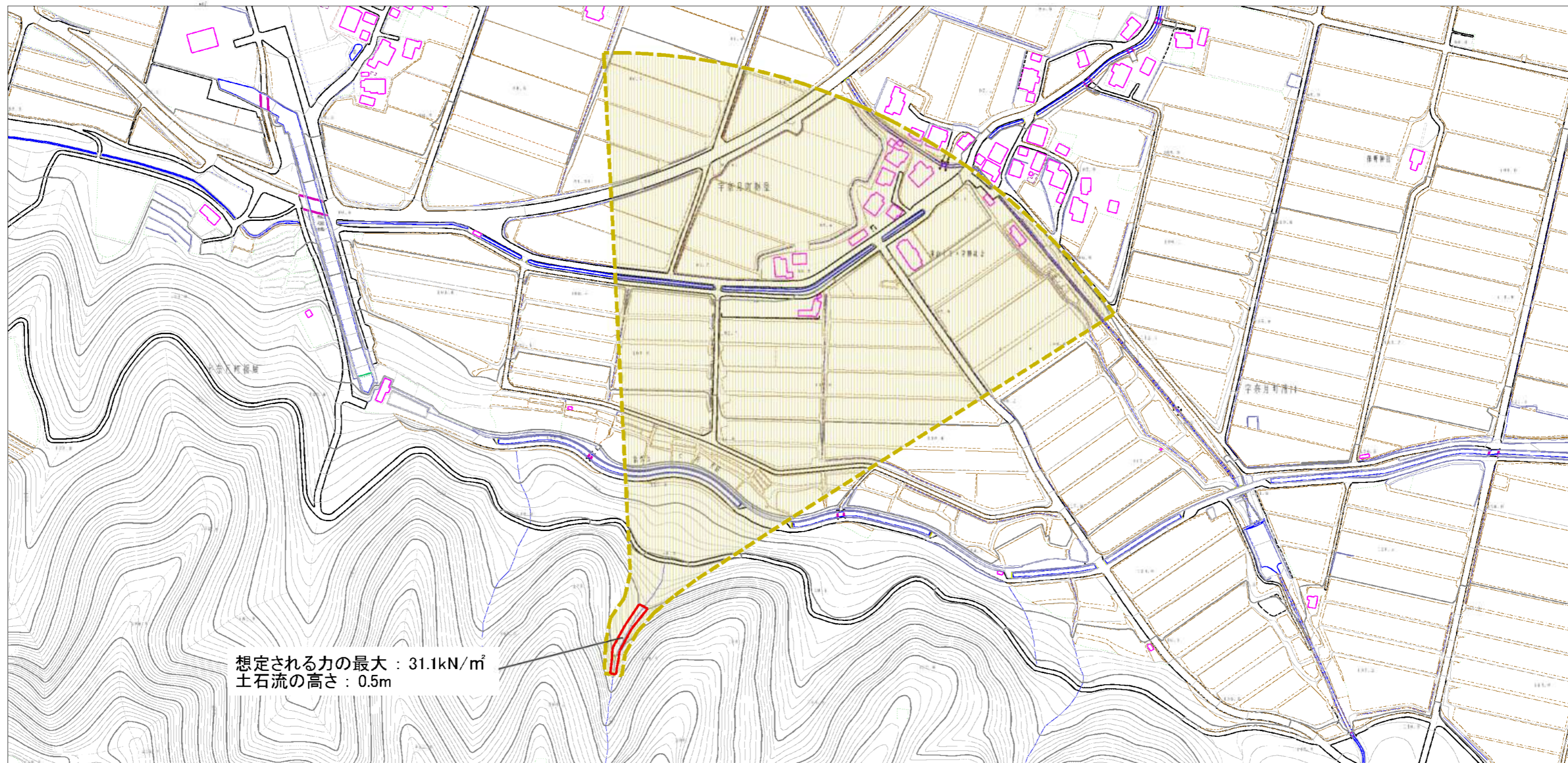
(1/25,000)

様式-1 (土)  
土砂災害警戒区域・土砂災害特別警戒区域 位置図

自然現象の種類	土石流
溪流番号	026
溪流名	栃屋谷
所在地	富山県黒部市宇奈月町栃屋

この地図は、国土地理院長の承認を得て、同院発行の数値地図200000（地図画像）及び数値地図25000（地図画像）を複製したものである。（認証番号 平22業復 第134号）





想定される力の最大 : 31.1kN/m<sup>2</sup>  
土石流の高さ : 0.5m

様式-2(土) 土砂災害警戒区域・土砂災害特別警戒区域 区域図	土砂災害警戒区域等指定の基準に該当する区域 (土砂災害警戒区域)		N  縮尺 1:2,500	自然現象 の種類	土石流	溪流番号	026
	土砂災害警戒区域等指定の基準に該当する区域 (土砂災害特別警戒区域)			告示番号	土屋谷	所在地	富山県黒部市宇奈月町新屋
	その他の区域			告示年月日			