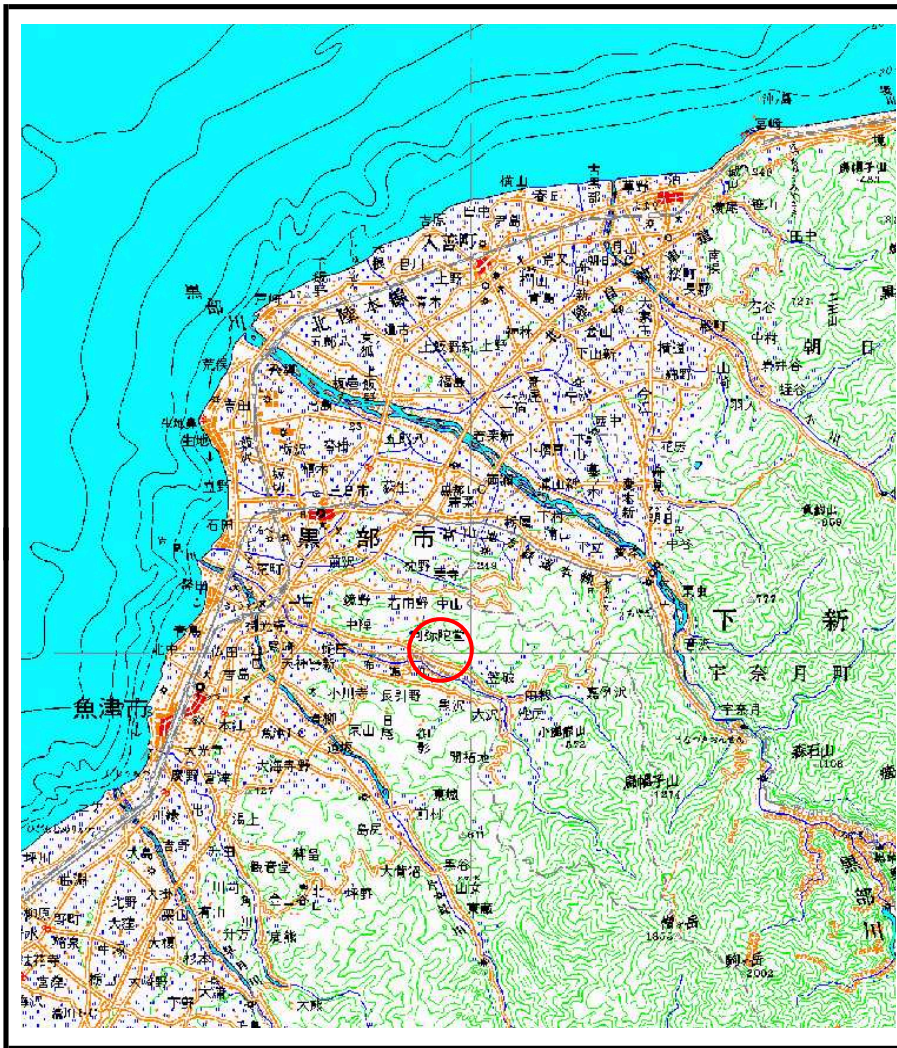
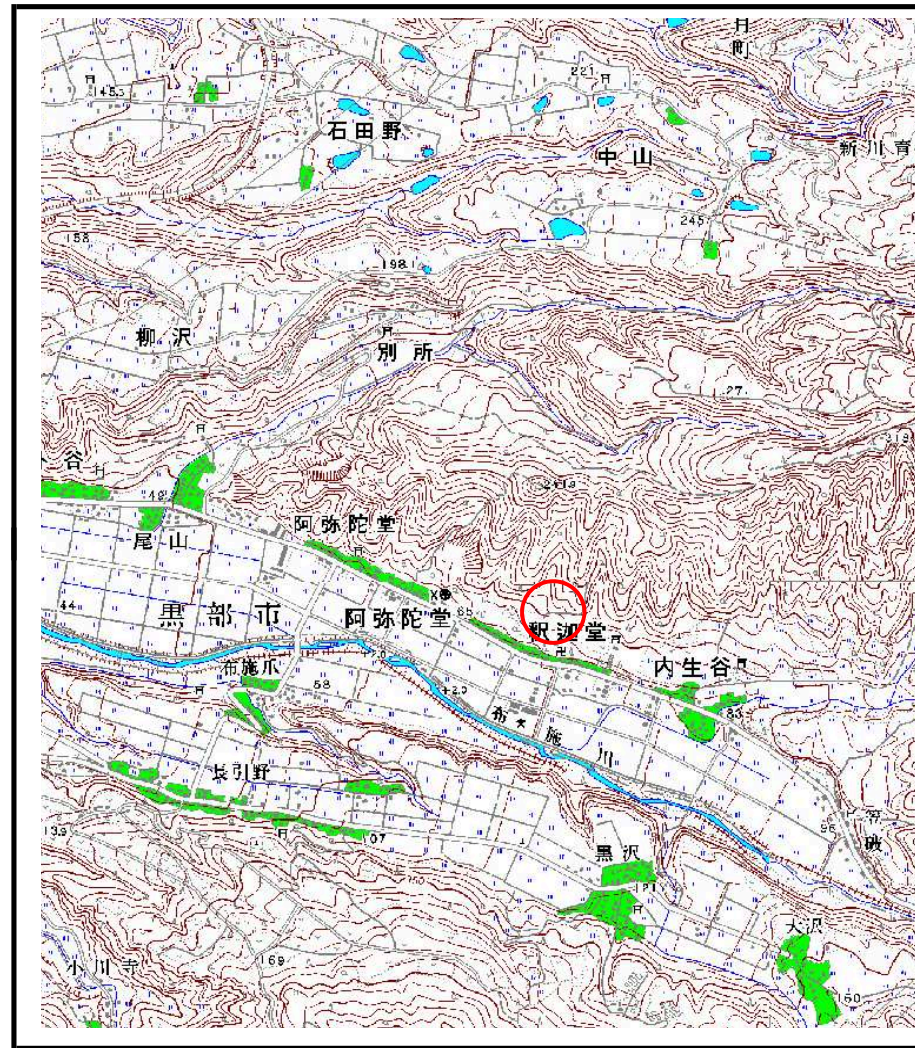


土砂災害警戒区域等の指定の公示に係る図書（その1）



(1/200,000)



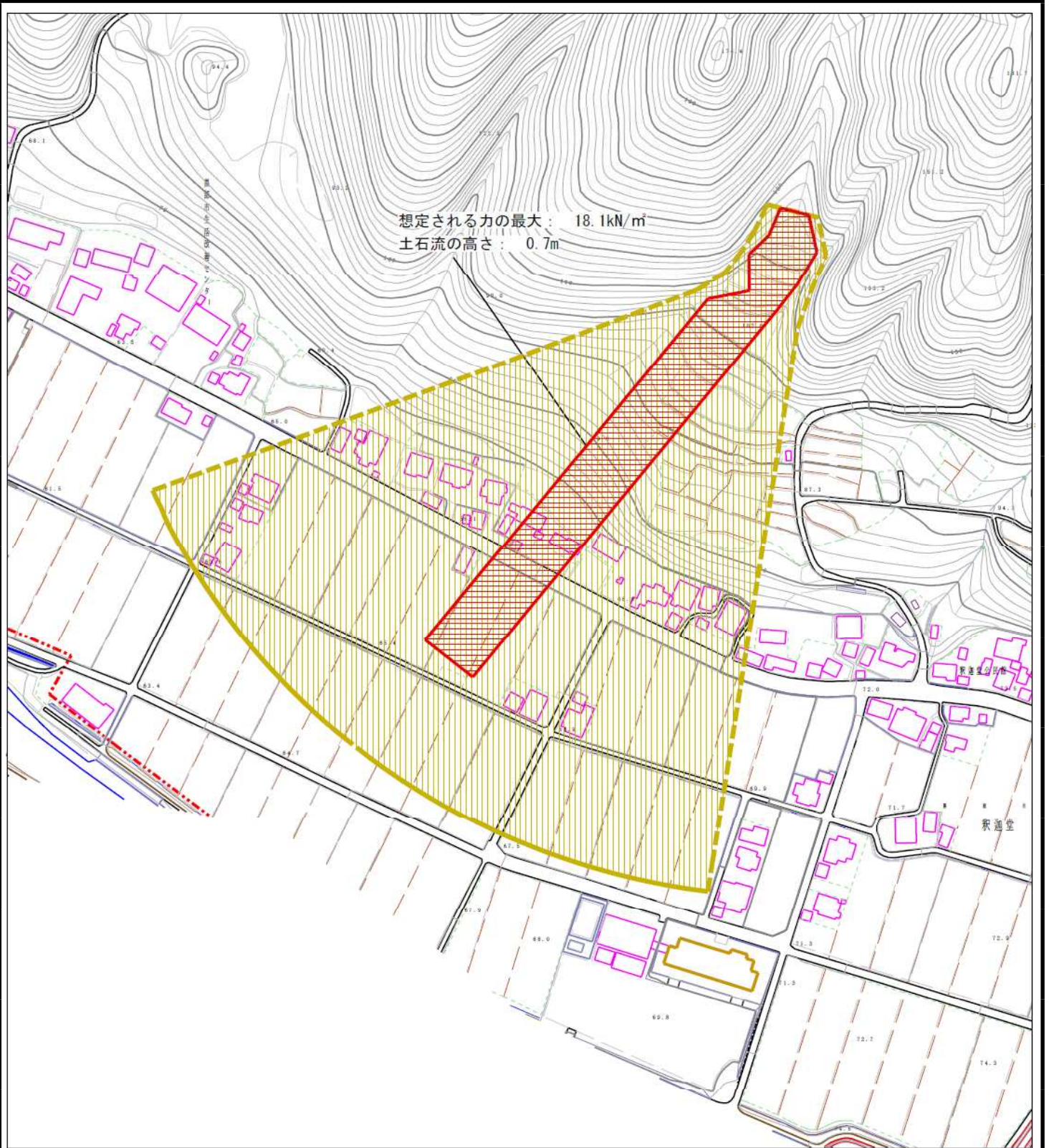
(1/25,000)

様式-1 (土)
土砂災害警戒区域・土砂災害特別警戒区域 位置図

自然現象の種類	土石流
溪流番号	585
溪流名	釈迦堂1の沢
所在地	富山県黒部市釈迦堂

この地図は、国土地理院長の承認を得て、同院発行の数値地図200000（地図画像）及び数値地図25000（地図画像）を複製したものである。（承認番号 平20業複、第544号）

土砂災害警戒区域等の指定の公示に係る図書(その2)



0 1 × 100m

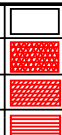
様式-2(土)

土砂災害警戒区域・土砂災害特別警戒区域
区域図

土砂災害防止法施行令第二条の基準に該当する区域

土砂災害防止法
施行令第三条の
基準に該当する
区域

その他の区域



自然現象
の種類

告示番号

告示年月日

土石流

告示番号

告示年月日

溪流番号

溪流名

所在地

585

釈迦堂1の沢

富山県黒部市釈迦堂

富山県