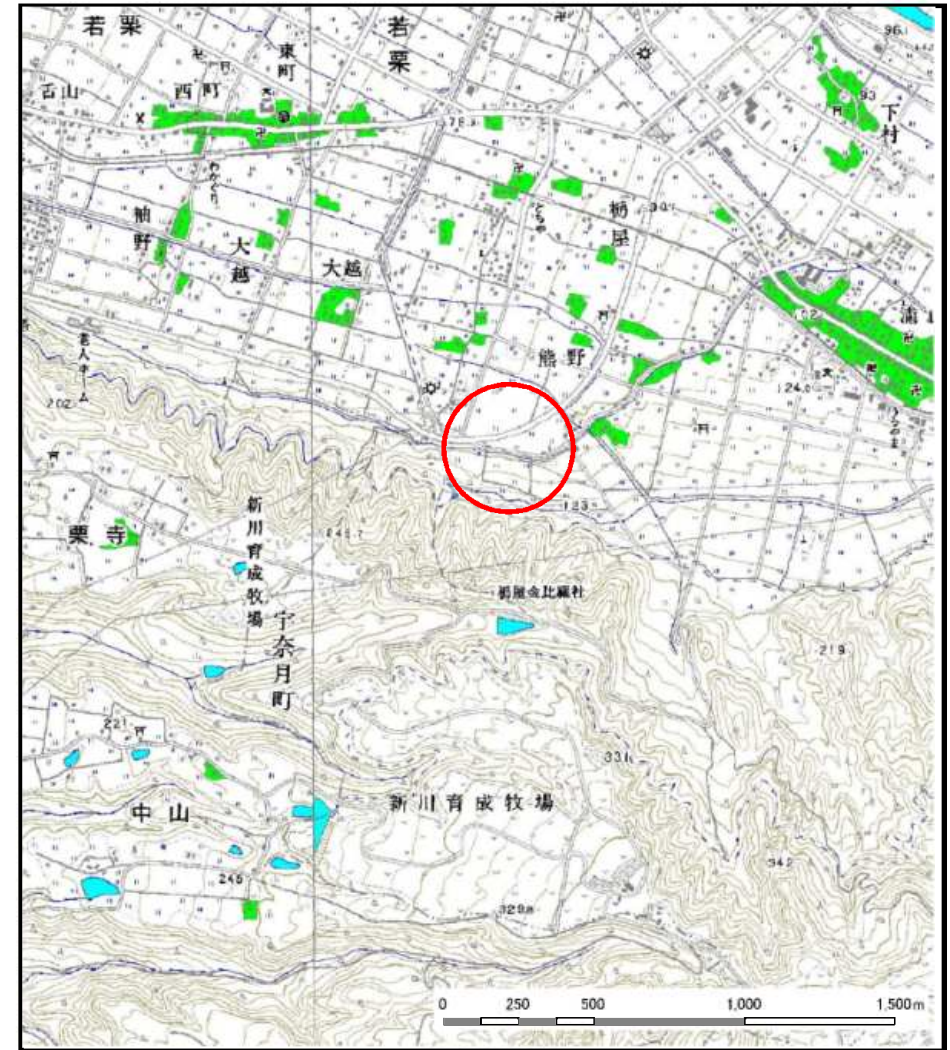


土砂災害警戒区域等の指定の公示に係る図書（その1）



(1/200,000)



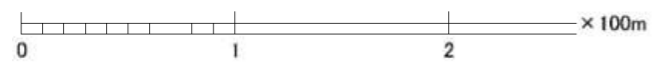
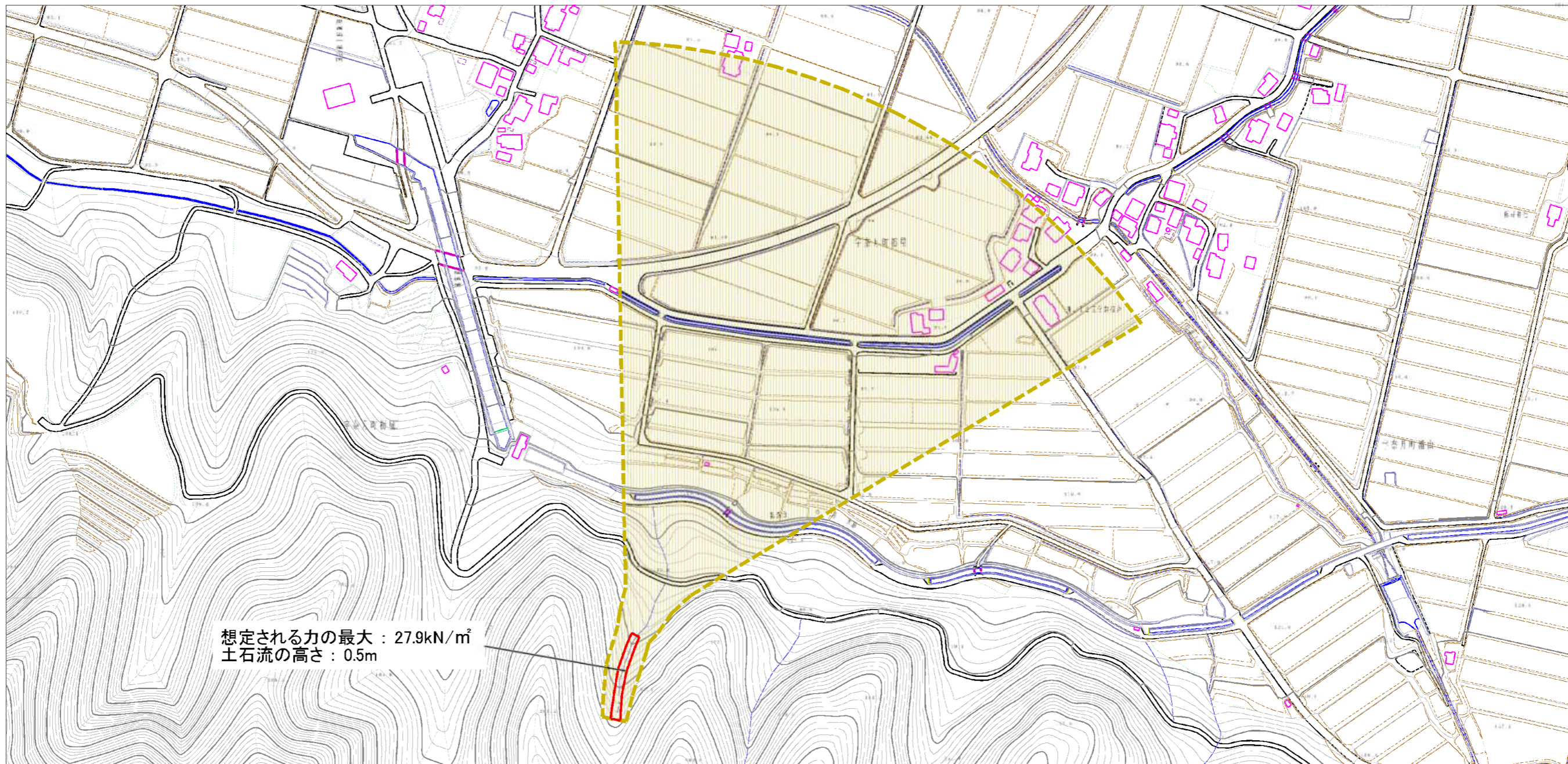
(1/25,000)

様式-1 (土)
土砂災害警戒区域・土砂災害特別警戒区域 位置図

自然現象の種類	土石流
溪流番号	J018
溪流名	栃屋(5)
所在地	富山県黒部市宇奈月町栃屋

この地図は、国土地理院長の承認を得て、同院発行の数値地図200000（地図画像）及び数値地図25000（地図画像）を複製したものである。（認証番号 平22業復 第134号）

土砂災害警戒区域等の指定の公示に係る図書（その2）



様式-2(土) 土砂災害警戒区域・土砂災害特別警戒区域図	土砂災害警戒区域 (土砂災害特別警戒区域を除く)		N 縮尺 1:2,500	自然現象の種類 土石流	渓流番号 J018
	土砂災害特別警戒区域 (土砂災害警戒区域を除く)			告示番号	渓流名 橋屋(5)
	土砂災害警戒区域 (土砂災害特別警戒区域を含む)			告示年月日	所在地 富山県黒部市宇奈月町橋屋