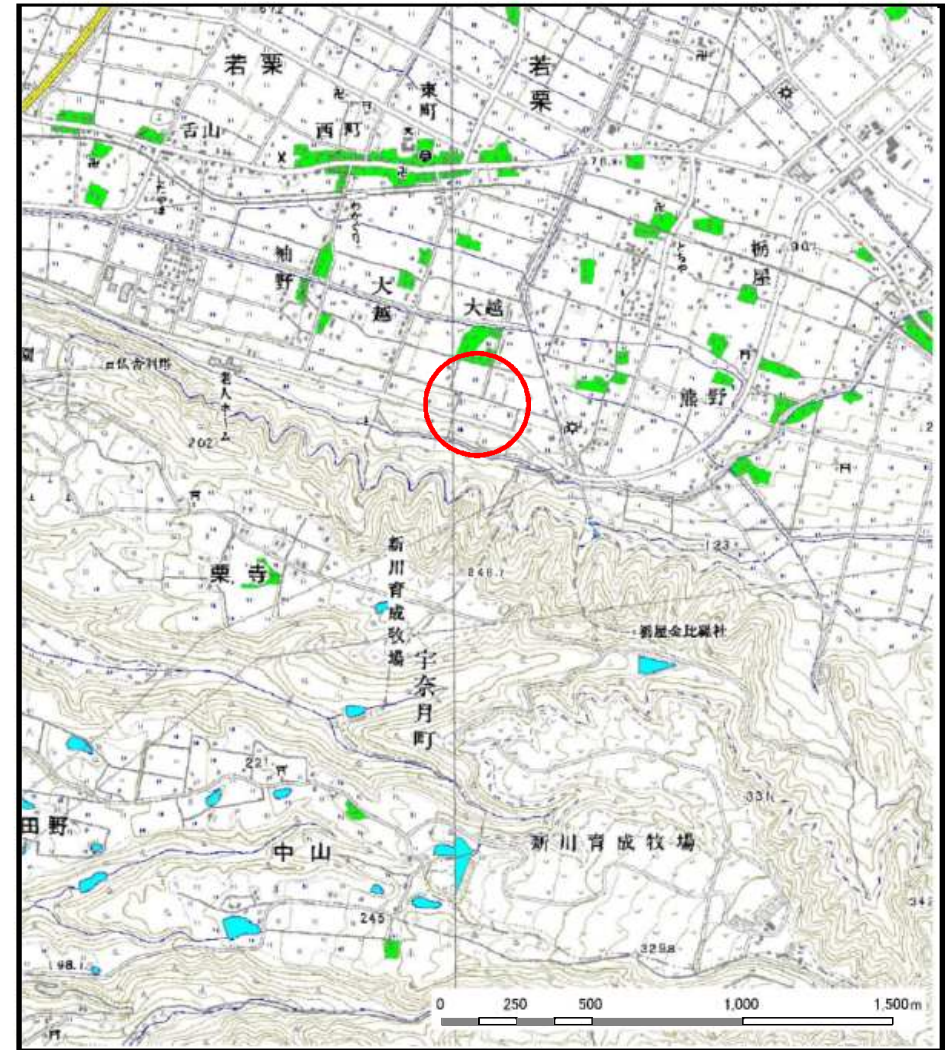


# 土砂災害警戒区域等の指定の公示に係る図書（その1）



(1/200,000)

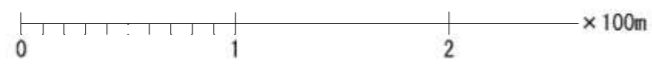
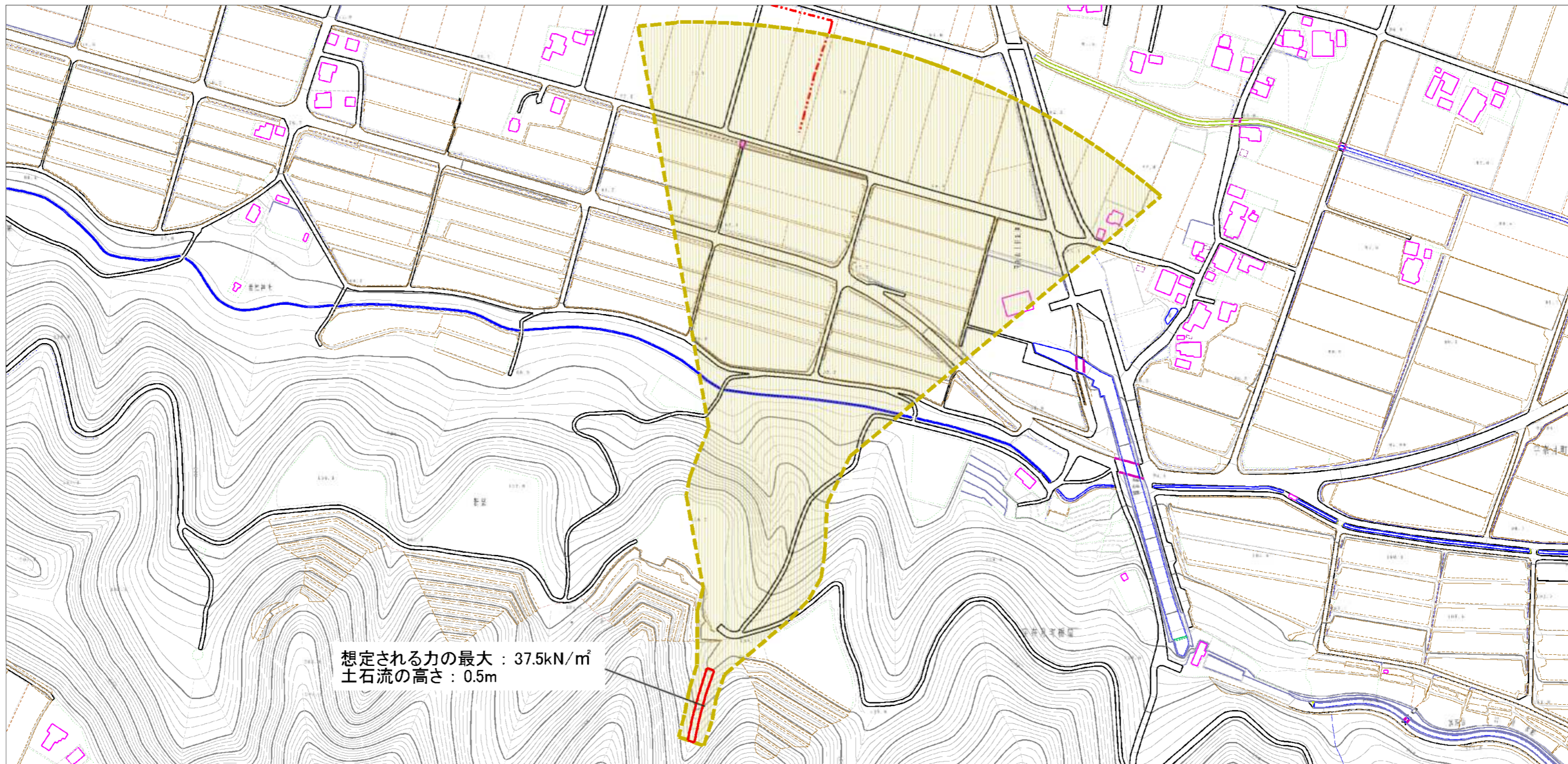


(1/25,000)

様式-1 (土)  
土砂災害警戒区域・土砂災害特別警戒区域 位置図

自然現象の種類	土石流
溪流番号	J138
溪流名	若栗大越(1)
所在地	富山県黒部市若栗、宇奈月町柝屋

この地図は、国土地理院長の承認を得て、同院発行の数値地図200000（地図画像）及び数値地図25000（地図画像）を複製したものである。（認証番号 平22業復 第134号）



想定される力の最大：37.5kN/m<sup>2</sup>  
土石流の高さ：0.5m

様式-2 (土) 土砂災害警戒区域・土砂災害特別警戒区域 区域図	土砂災害警戒区域等指定の公示に係る図書の様式に関する事項 国土交通省告示第100号		N 縮尺 1:2,500	自然現象の種類 土石流	溪流番号 J138
	土砂災害警戒区域等指定の公示に係る図書の様式に関する事項 国土交通省告示第100号			告示番号	溪流名 若菜大越(1)
	土砂災害警戒区域等指定の公示に係る図書の様式に関する事項 国土交通省告示第100号			告示年月日	所在地 富山県黒部市若菜、 宇奈月町新屋