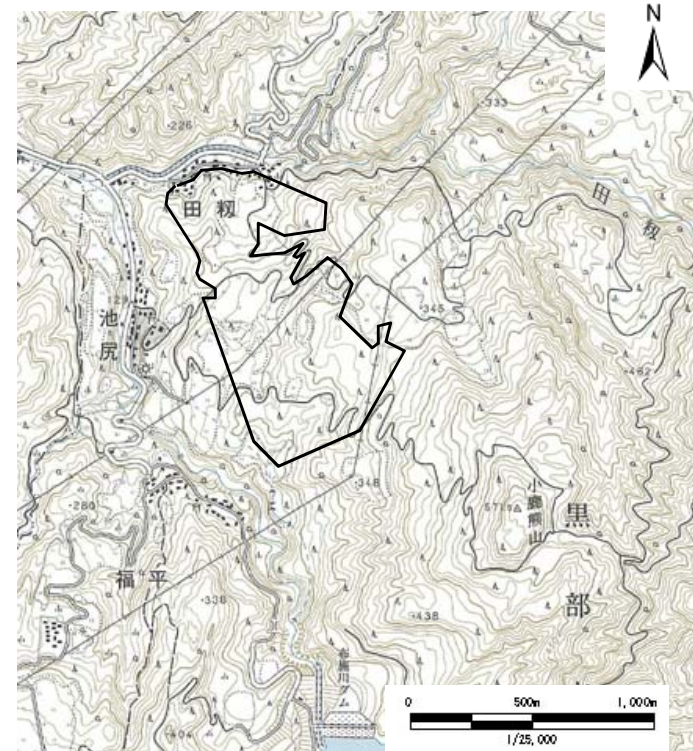


土砂災害警戒区域等の指定の公示に係る図書（その1）



(1/200,000)



(1/25,000)

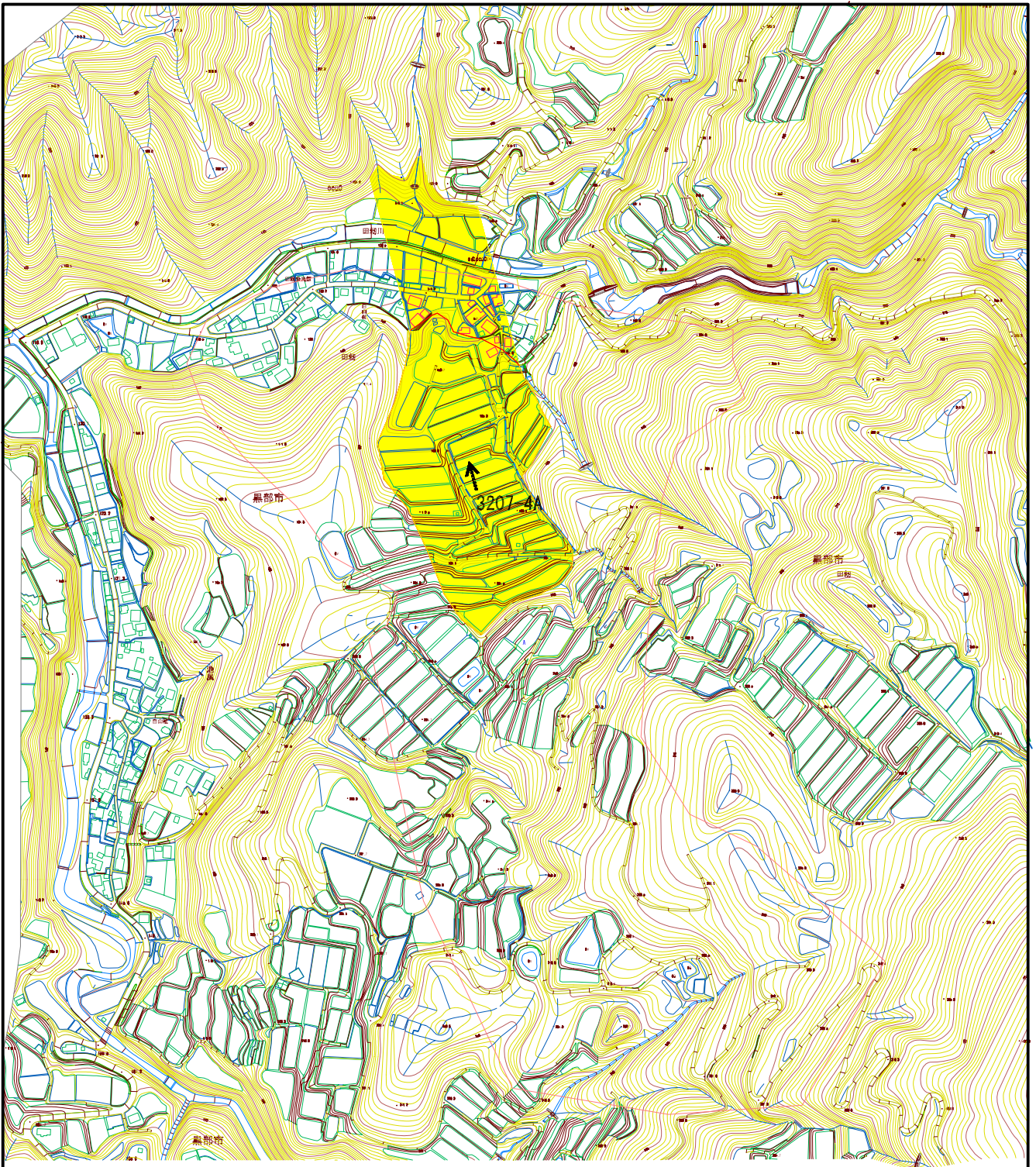
様式 - 1 (地)

土砂災害警戒区域・土砂災害特別警戒区域 位置図

自然現象の種類	地滑り
箇所番号	3207-4
箇所名	田硯
地滑り区域名	3207-4A
所在地	富山県黒部市田硯

この地図は、国土地理院の承認を得て、同院発行の20万分の1・2万5千分の1の地形図を複製したものである。(承認番号 平19総複 第897号)




土砂災害警戒区域等の指定の公示に係る図書（その2）



様式-2（地）

土砂災害警戒区域・
土砂災害特別警戒区域図

力の大きさのうち最大のもの (kN/m ²)	土砂層の高さ (m)
-	-

土砂災害防止法施工令 第二条の基準に該当する区域 (土砂災害警戒区域)	  該当なし	 縮尺 1:8,000	自然現象の 種類	地滑り	箇所番号	3207-4	箇所名	田舂
			公示番号		地滑り区域名	3207-4A		
土砂災害防止法施工令 第三条の基準に該当する区域 (土砂災害特別警戒区域)			公示年月日		所在地	富山県黒部市田舂		

