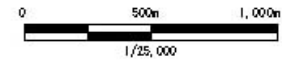
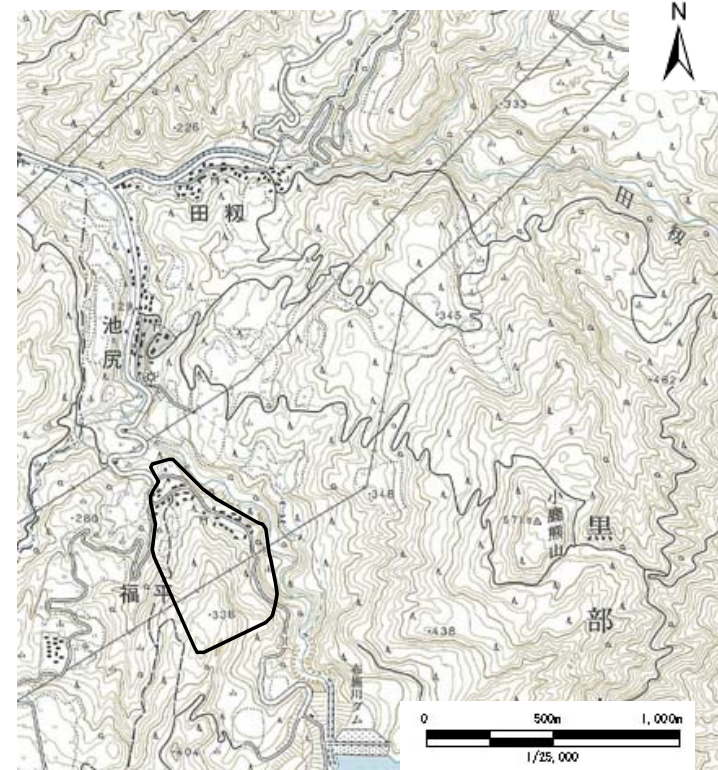


土砂災害警戒区域等の指定の公示に係る図書（その1）



(1/200,000)



(1/25,000)

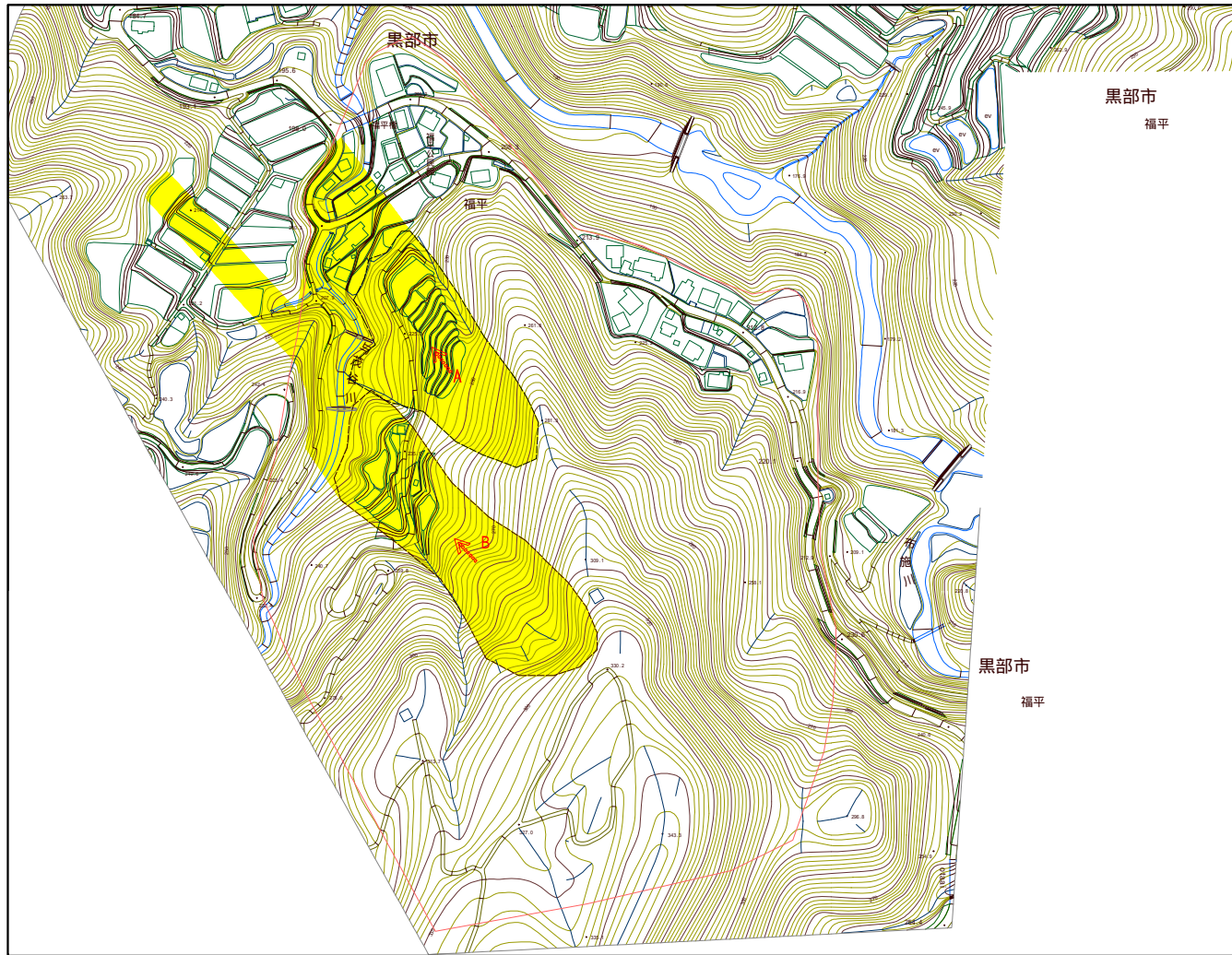
様式 - 1 (地)

土砂災害警戒区域・土砂災害特別警戒区域 位置図

| | |
|---------|-----------|
| 自然現象の種類 | 地滑り |
| 箇所番号 | 3207-6 |
| 箇所名 | 福平 |
| 地滑り区域名 | 3207-6A~B |
| 所在地 | 富山県黒部市福平 |

この地図は、国土地理院の承認を得て、同院発行の20万分の1・2万5千分の1の地形図を複製したものである。(承認番号 平〇中複 第〇〇号・認証番号 平〇中複 第〇〇号)

土砂災害警戒区域等の指定の公示に係る図書（その2）



| | | | | | | |
|--|-------------------------|--|-------|----------------|----------------|-----------------------|
| 様式 - 2 (地) 土砂災害警戒区域・土砂災害特別警戒区域 区域図 | 土砂災害防止法施行令第二条の基準に該当する区域 | | N | 自然現象の種類 地滑り | 箇所番号 3207-6 | 箇所名 福平 |
| | 土砂災害防止法施行令第三条の基準に該当する区域 | | | 縮尺 1:5,000 | 公示番号 | 地滑り区域名 3207-6A ~ B |
| | | | | | 公示年月日 | |