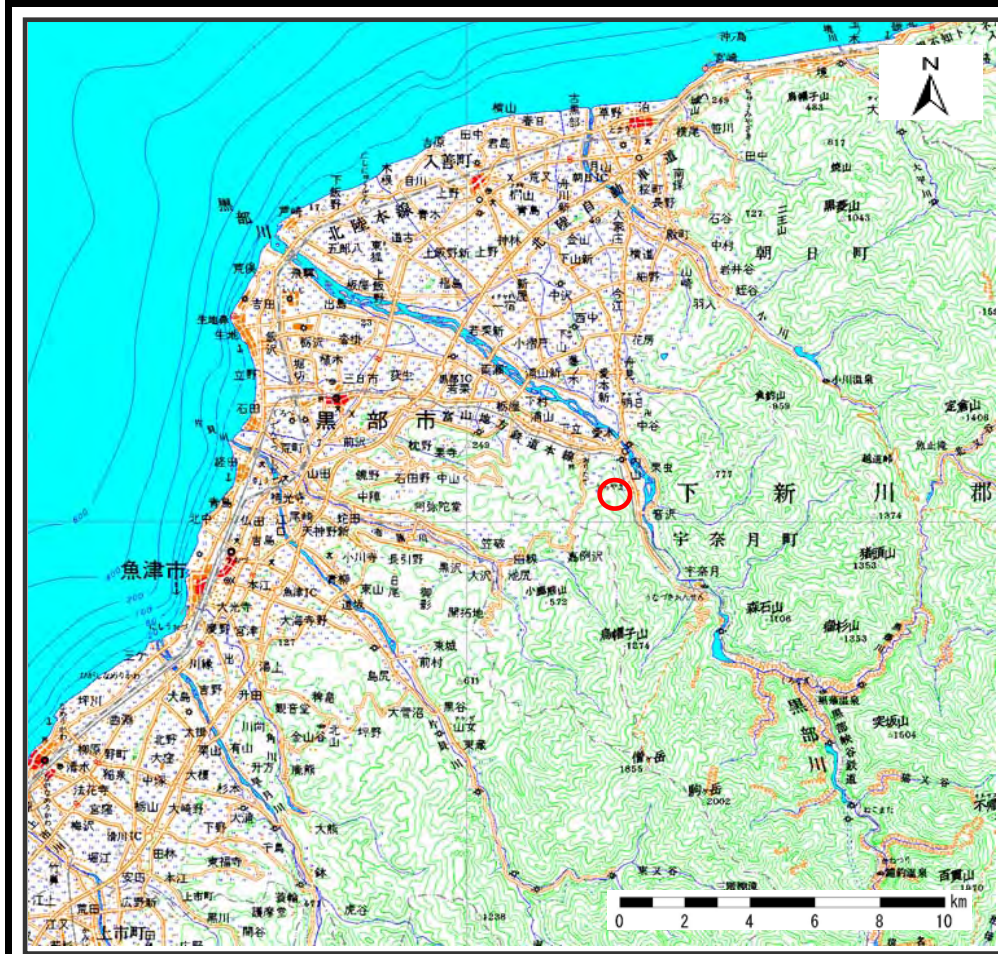
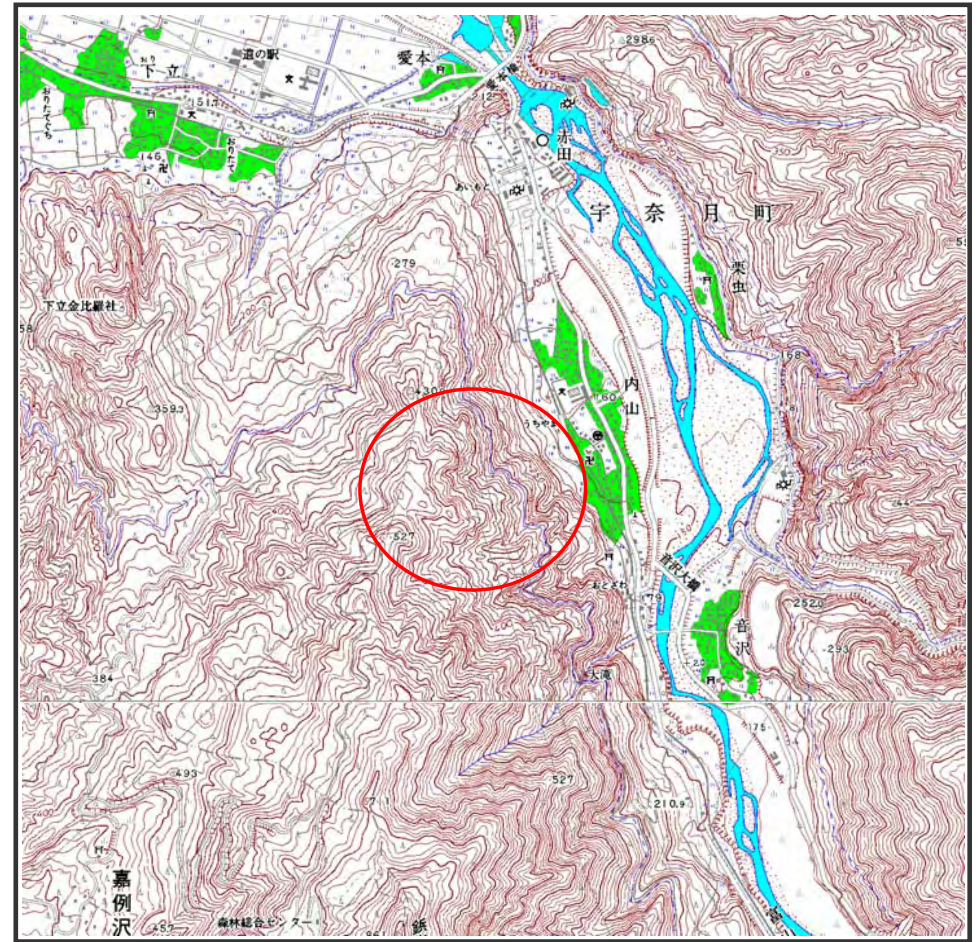


# 土砂災害警戒区域等の指定の公示に係る図書（その1）



(1/200,000)



(1/25,000)

様式－1(地)

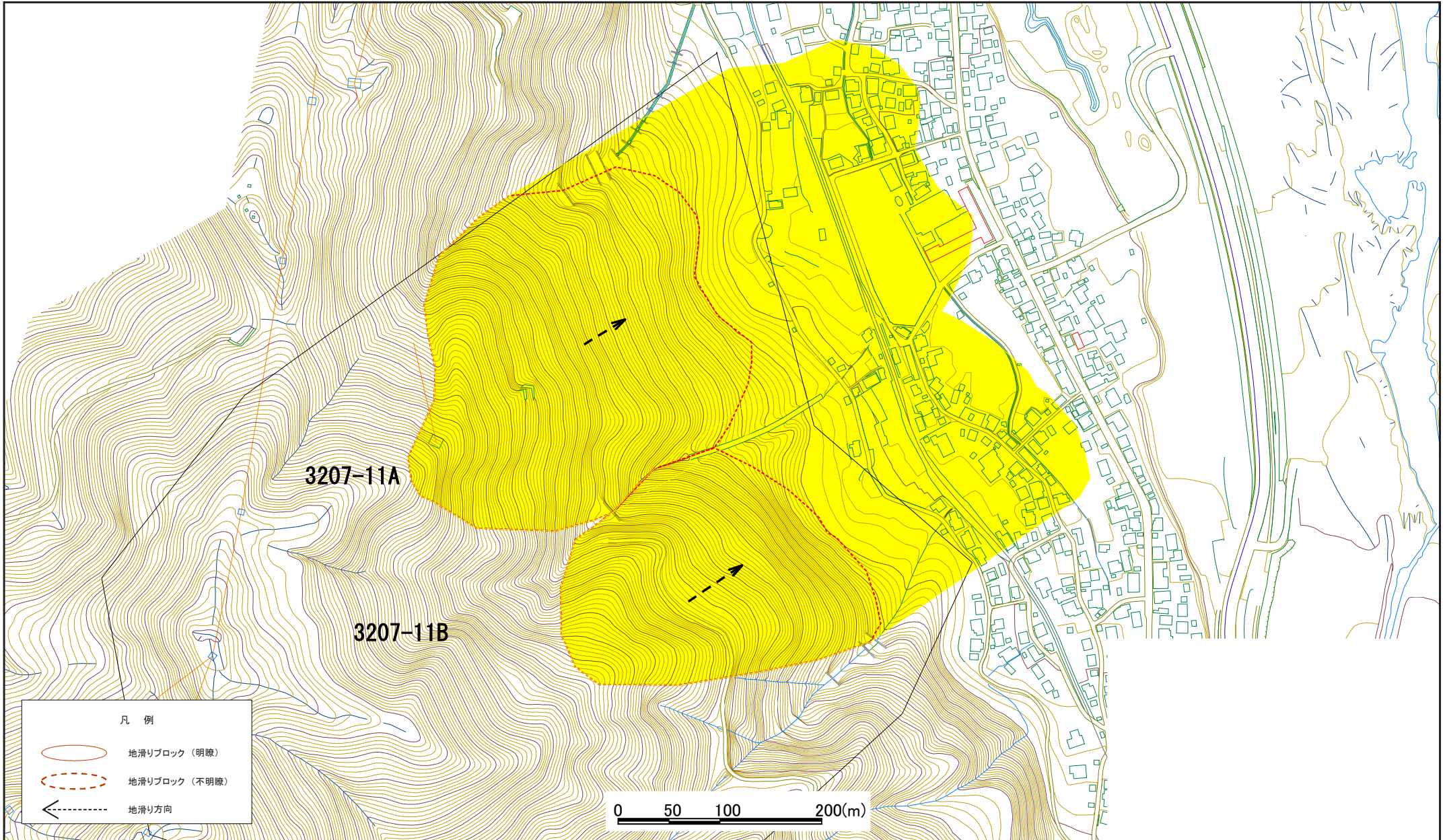
土砂災害警戒区域・土砂災害特別警戒区域 位置図


自然現象の種類	地すべり
箇所番号	3207-11
箇所名	内山
地滑り区域名	3207-11A、3207-11B
所在地	富山県黒部市宇奈月町内山

この地図は、国土地理院長の承認を得て、同院発行の数値地図20000(地図画像)及び数値地図25000(地図画像)を複製したものである。(承認番号 平22業複 第777号)



# 土砂災害警戒区域等の指定の公示に係る図書(その2)



様式-2(地) 土砂災害警戒区域・土砂災害特別警戒区域 区域図	土砂災害防止法施行令第二条の基準に該当する区域 (土砂災害警戒区域)		自然現象の種類 地滑り	箇所番号 3207-11	箇所名 内山
	土砂災害防止法施行令第三条の基準に該当する区域 (土砂災害特別警戒区域)		縮尺 1:2,500	告示番号 告示年月日	地滑り区域名 3207-11A~3207-11B 所在地 富山県黒部市宇奈月町内山
			告示年月日	所在地	富山県黒部市宇奈月町内山