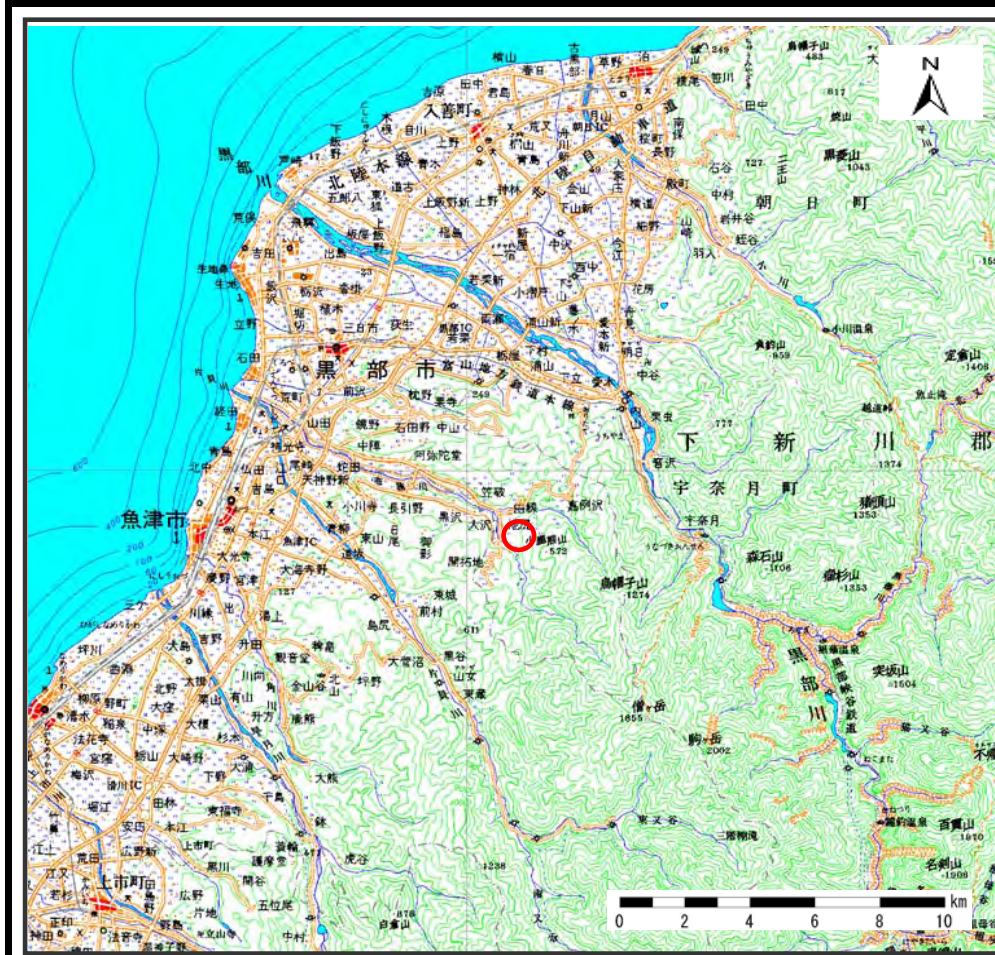
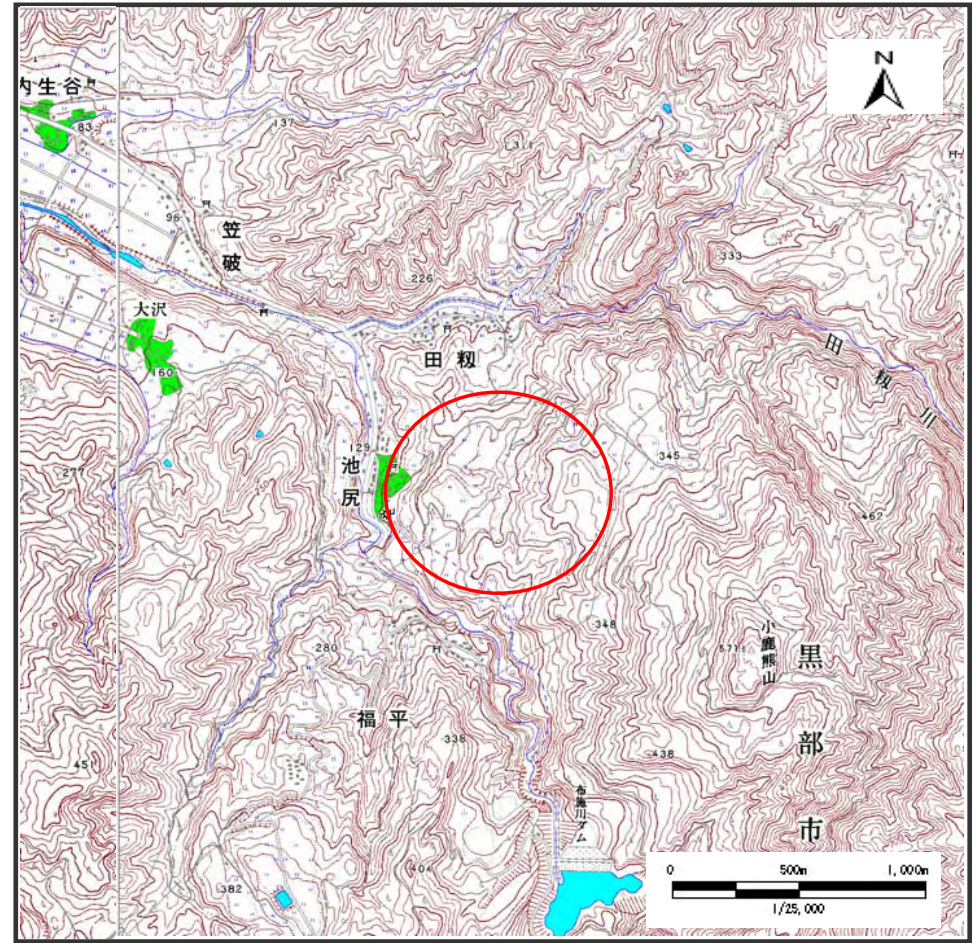


# 土砂災害警戒区域等の指定の公示に係る図書（その1）



(1/200,000)



(1/25,000)

様式－1(地)

土砂災害警戒区域・土砂災害特別警戒区域 位置図

自然現象の種類

地すべり

箇所番号

3207-12

箇所名

池尻

地滑り区域名

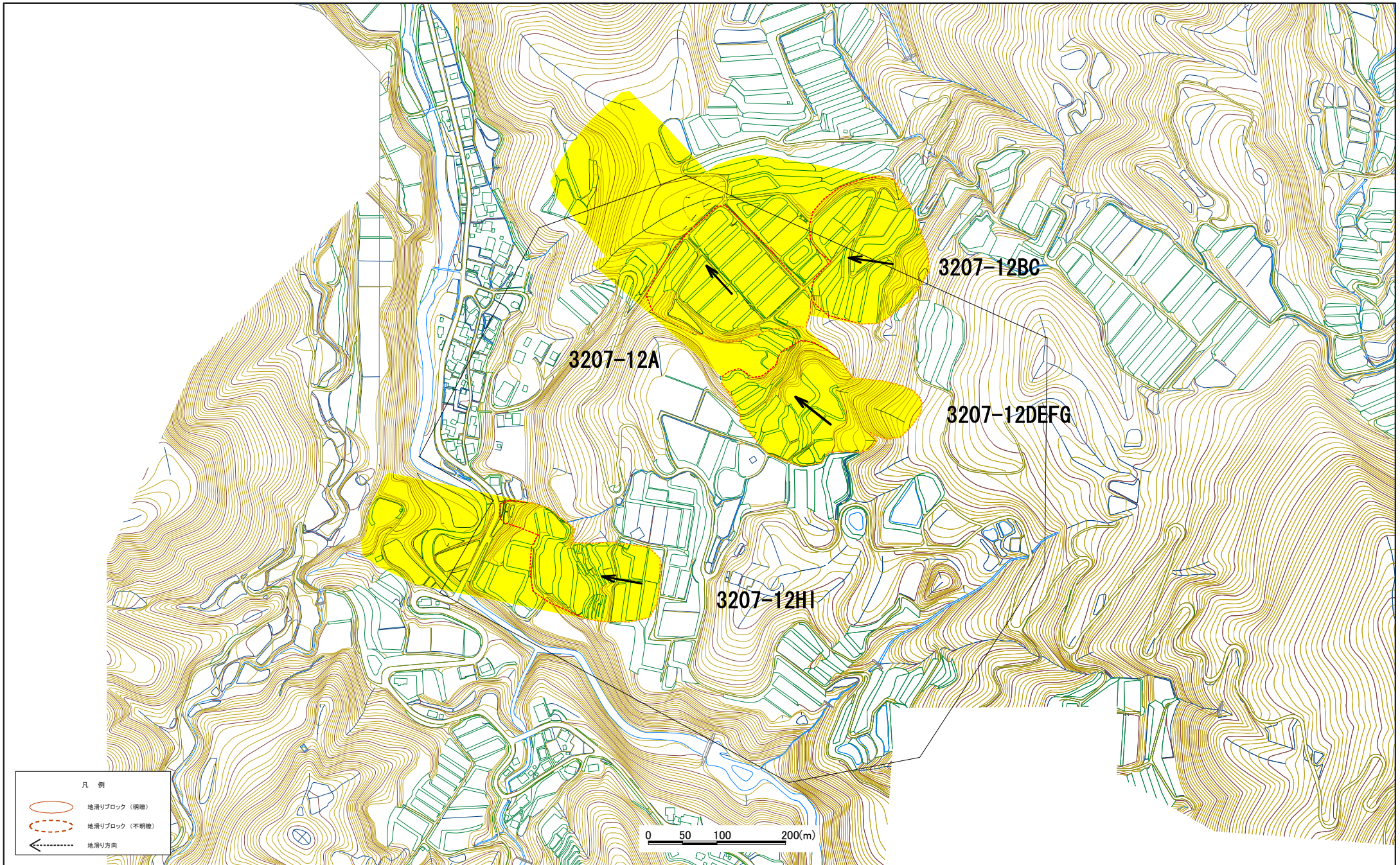
3207-12A、3207-12BC、3207-12DEFG、3207-12HI

所在地

富山県黒部市池尻、福平、田穂

この地図は、国土地理院長の承認を得て、同院発行の数値地図20000(地図画像)及び数値地図25000(地図画像)を複製したものである。(承認番号 平22業複 第777号)

土砂災害警戒区域等の指定に係る図書(その2)



凡例	
	地滑りブロック (明確)
	地滑りブロック (不明瞭)
	地滑り方向

0 50 100 200(m)

様式-2(地) 土砂災害警戒区域・土砂災害特別警戒区域 区域図	土砂災害防止法施行令第二条の基準に該当する区域 (土砂災害警戒区域)		自然現象の種類 地滑り	箇所番号 3207-12	箇所名 3207-12A~3207-12H	池尻
	土砂災害防止法施行令第三条の基準に該当する区域 (土砂災害特別警戒区域)		縮尺 1:2,500	告示番号 告示年月日	地滑り区域名 所在地	富山県黒部市池尻、福平、田穂