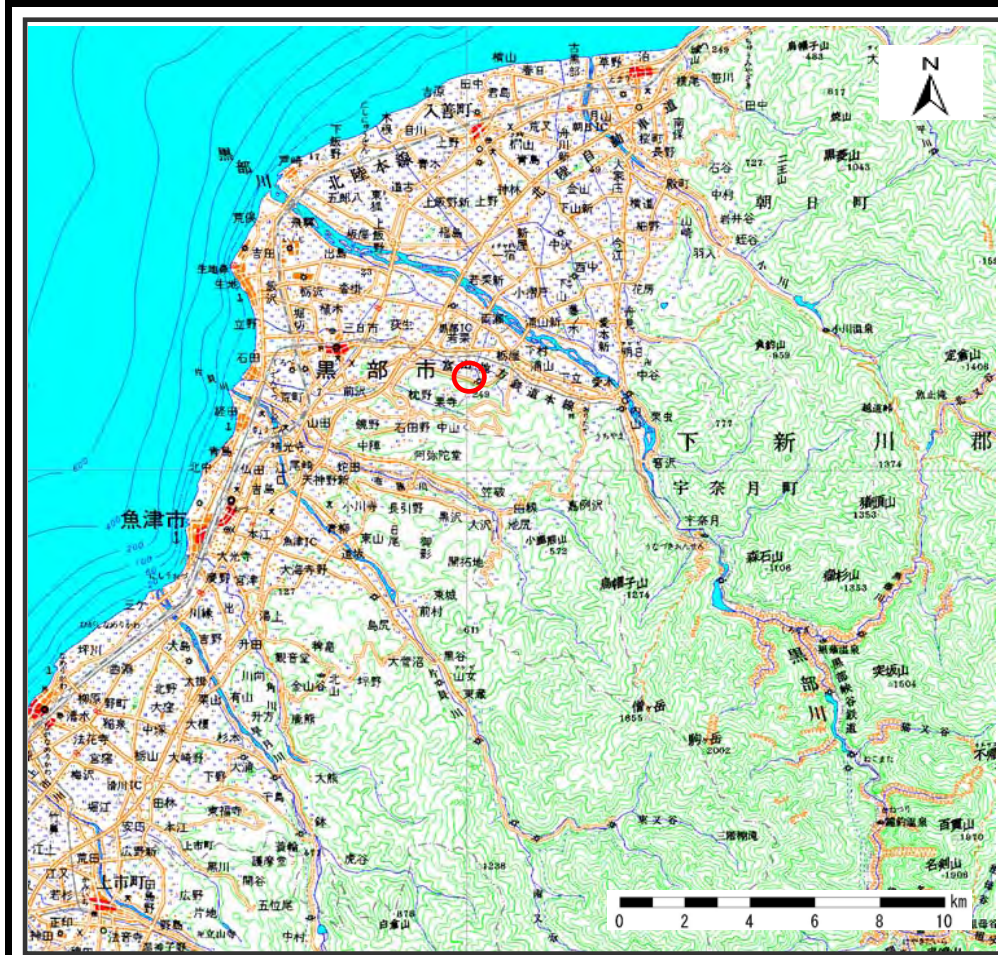
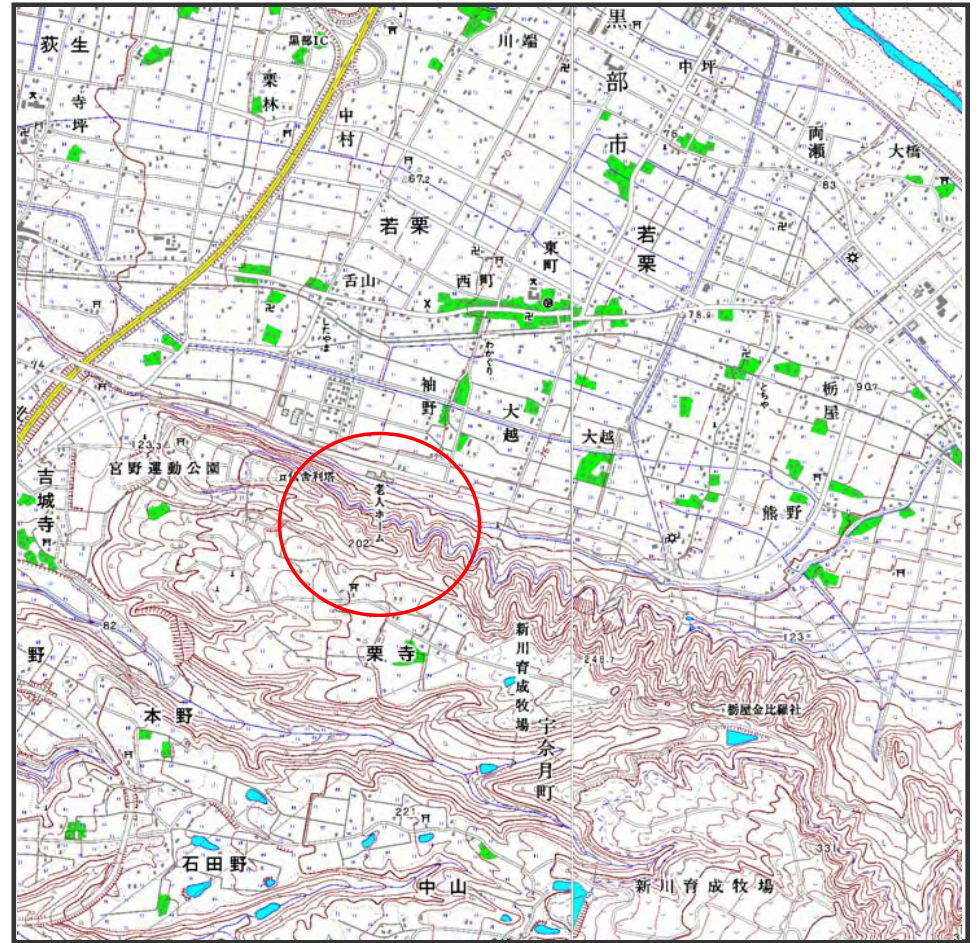


土砂災害警戒区域等の指定の公示に係る図書（その1）



(1/200,000)



(1/25,000)

様式－1(地)

土砂災害警戒区域・土砂災害特別警戒区域 位置図

自然現象の種類

地すべり

箇所番号

3207-13

箇所名

袖野

地滑り区域名

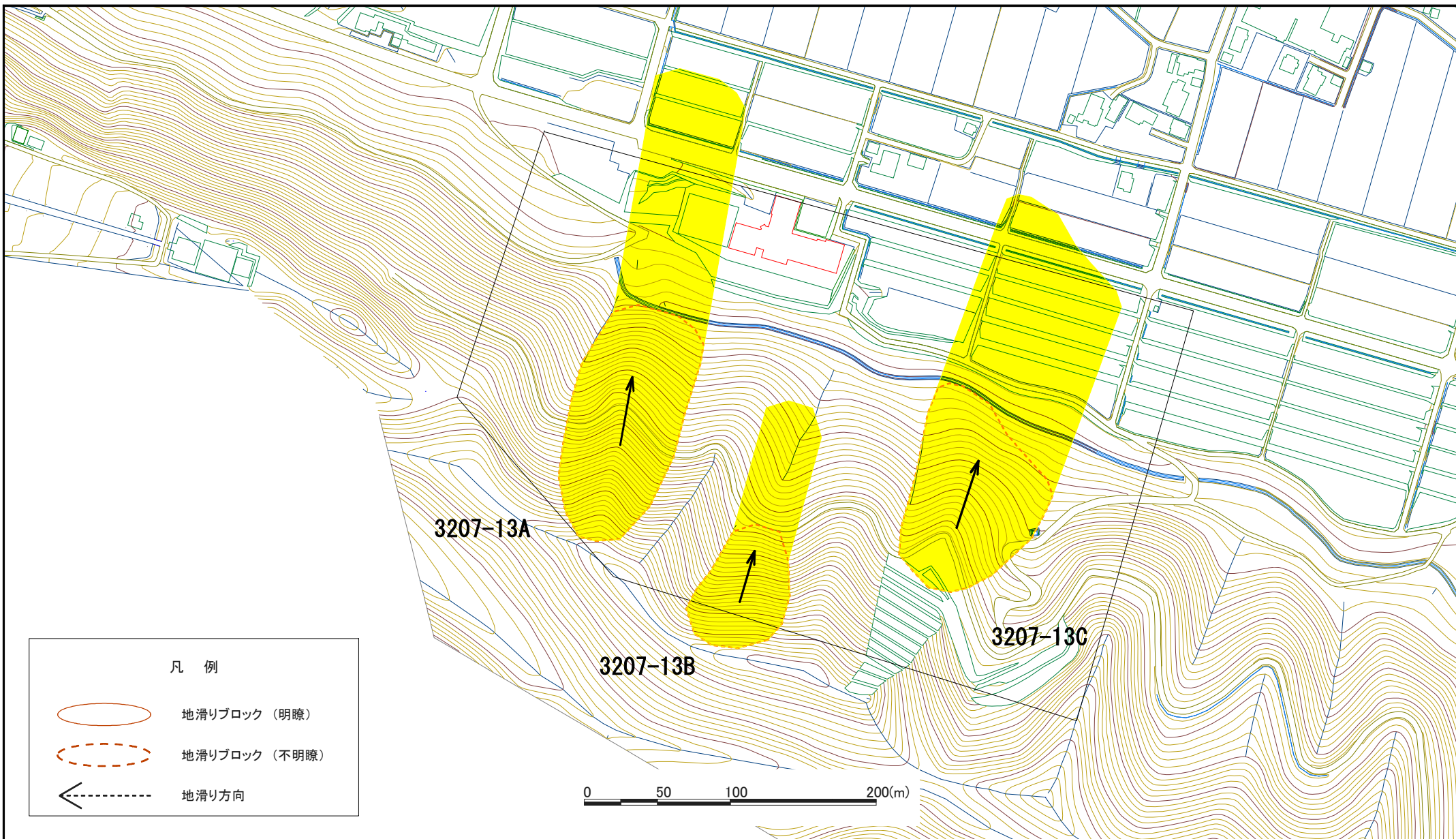
3207-13A、3207-13B、3207-13C

所在地

富山県黒部市若栗

この地図は、国土地理院長の承認を得て、同院発行の数値地図20000(地図画像)及び数値地図25000(地図画像)を複製したものである。(承認番号 平22業複 第777号)

土砂災害警戒区域等の指定の公示に係る図書(その2)



| | | | | | | | | | |
|--|---|--|---------------|---------|--------|-------------------|---------|-----|----|
| 様式-2(地) 土砂災害警戒区域・土砂災害特別警戒区域 区域図 | 土砂災害防止法施行令第二条の基準に該当する区域 (土砂災害警戒区域) | | 縮尺 1:2,500 | 自然現象の種類 | 地滑り | 箇所番号 | 3207-13 | 箇所名 | 袖野 |
| | 土砂災害防止法施行令第三条の基準に該当する区域 (土砂災害特別警戒区域) | | | 告示番号 | 地滑り区域名 | 3207-13A~3207-13C | | | |
| | | | | 告示年月日 | 所在地 | 富山県黒部市若栗 | | | |