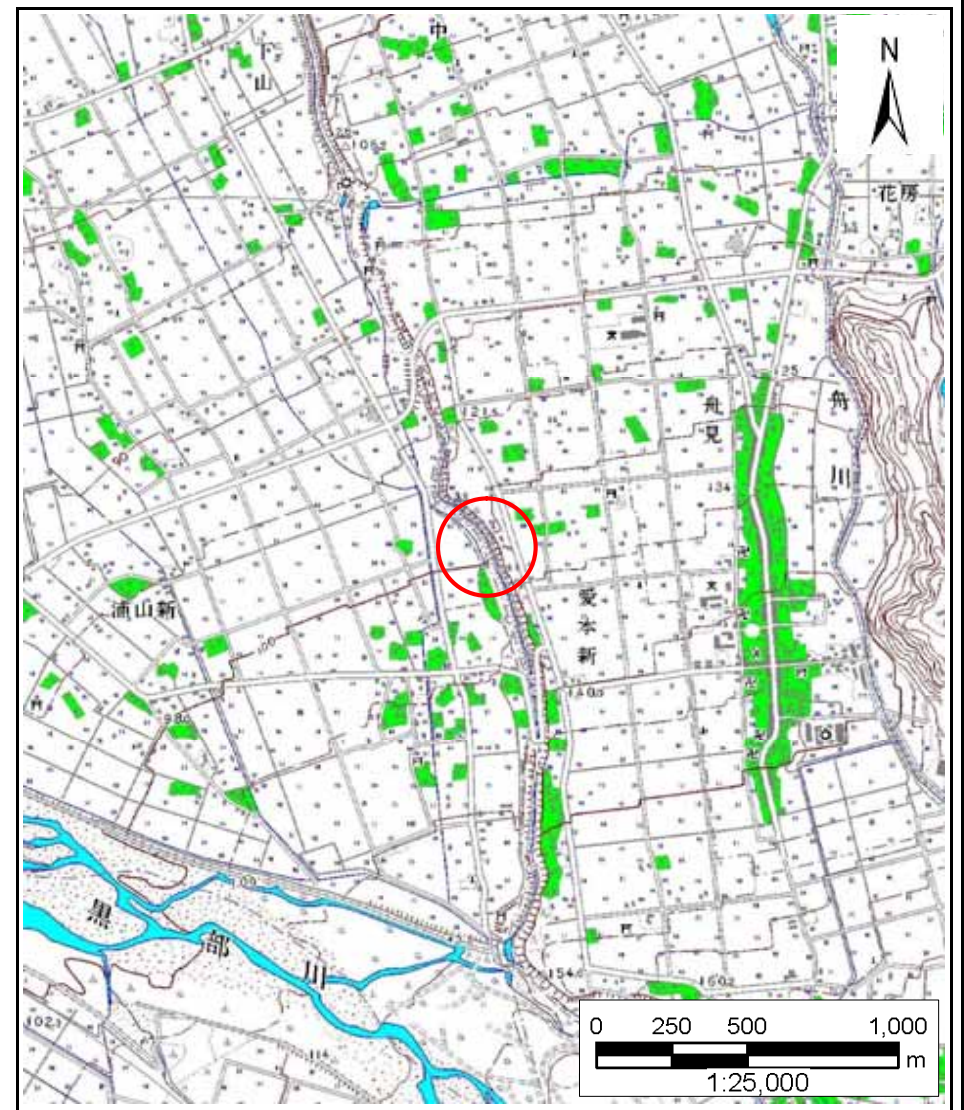


土砂災害警戒区域等の指定の公示に係る図書(その1)



(1/200,000)



(1/25,000)

様式-1(急)
土砂災害警戒区域・土砂災害特別警戒区域
位置図

自然現象の種類

急傾斜地の崩壊

箇所番号

59

箇所名

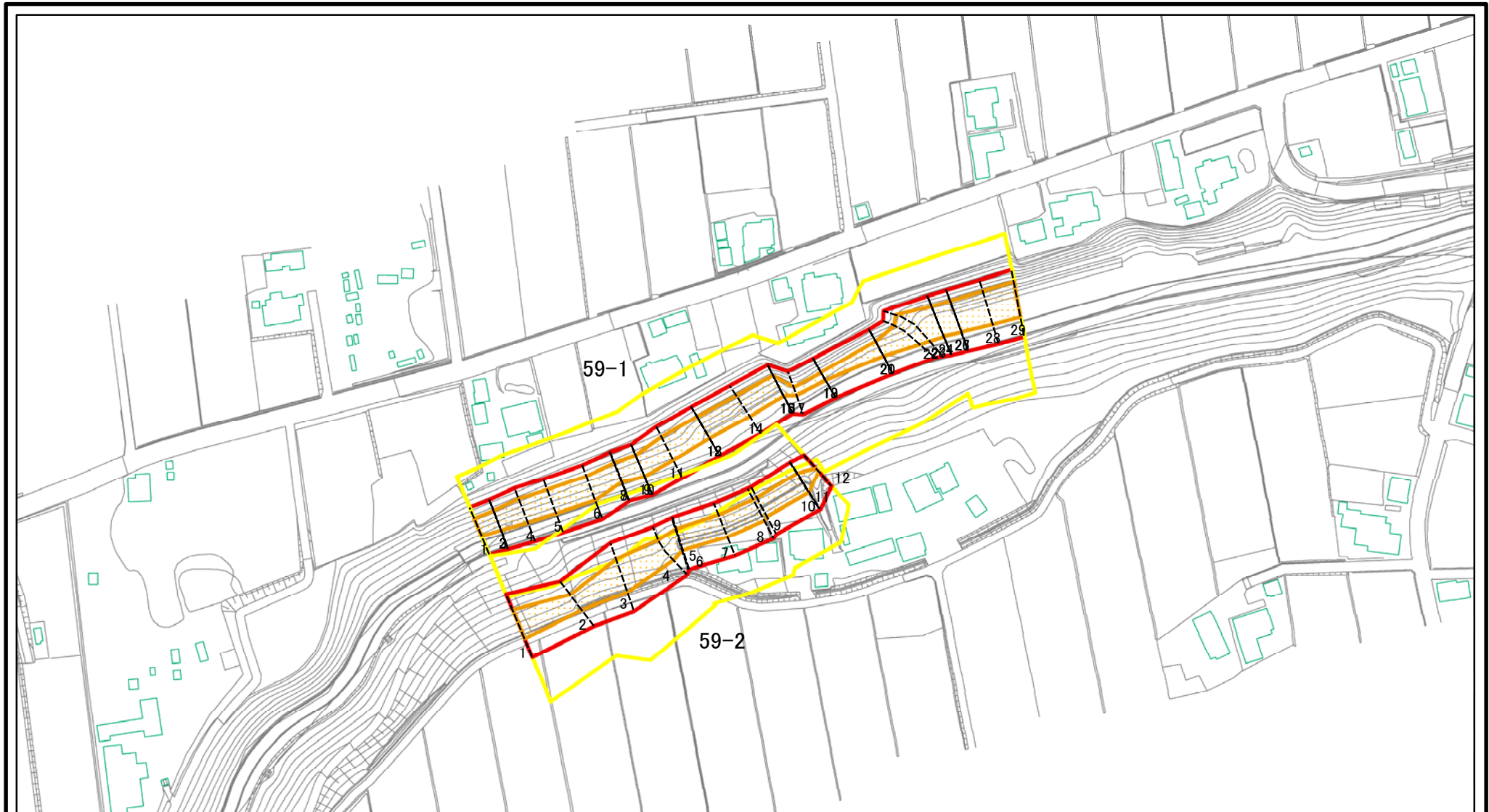
墓ノ木(3)

所在地

富山県黒部市宇奈月町愛本新、宇奈月町舟見、下新川郡入善町墓ノ木

この地図は、国土地理院長の承認を得て、同院発行の数値地図20000(地図画像)及び数値地図25000(地図画像)を複製したものである。(承認番号 平22業複、第461号)

土砂災害警戒区域等の指定の公示に係る図書(その2)



図中の数字は横断測線番号を示す

様式-2(急)

土砂災害警戒区域・土砂災害特別警戒区域
区域図(その1)

土砂災害防止法施行令第二条の基準に該当する区域

土砂災害防止法
施行令第三条の
基準に該当する
区域

	縮尺 1:2,500

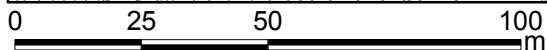
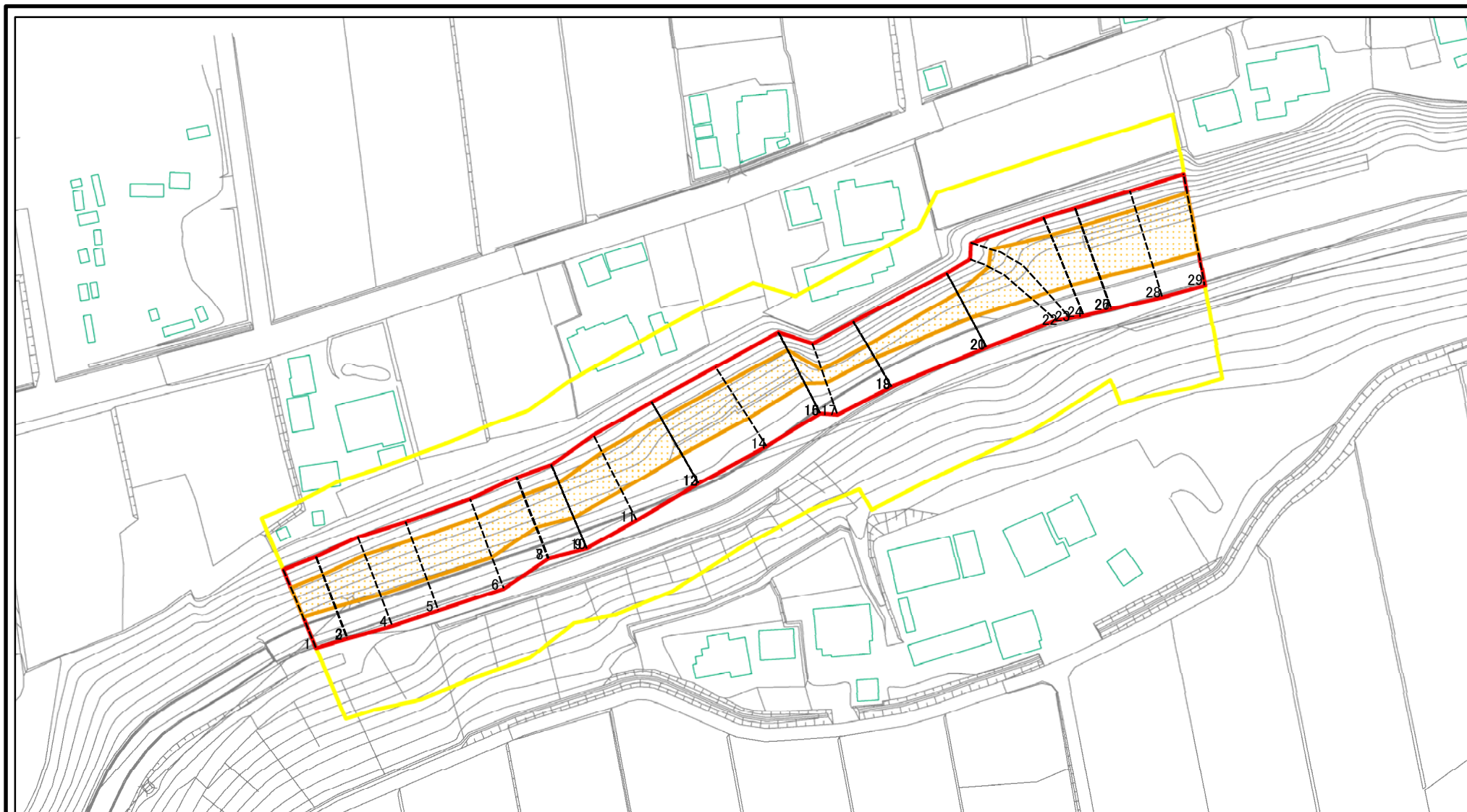
自然現象
の種類
告示番号
告示年月日

急傾斜地の崩壊

箇所番号
箇所名
所在地

59
墓ノ木(3)
富山県黒部市宇奈月町愛本新、
宇奈月町舟見、下新川郡入善町墓ノ木

土砂災害警戒区域等の指定の公示に係る図書(その2-1)



図中の数字は横断測線番号を示す

様式-2-1(急)

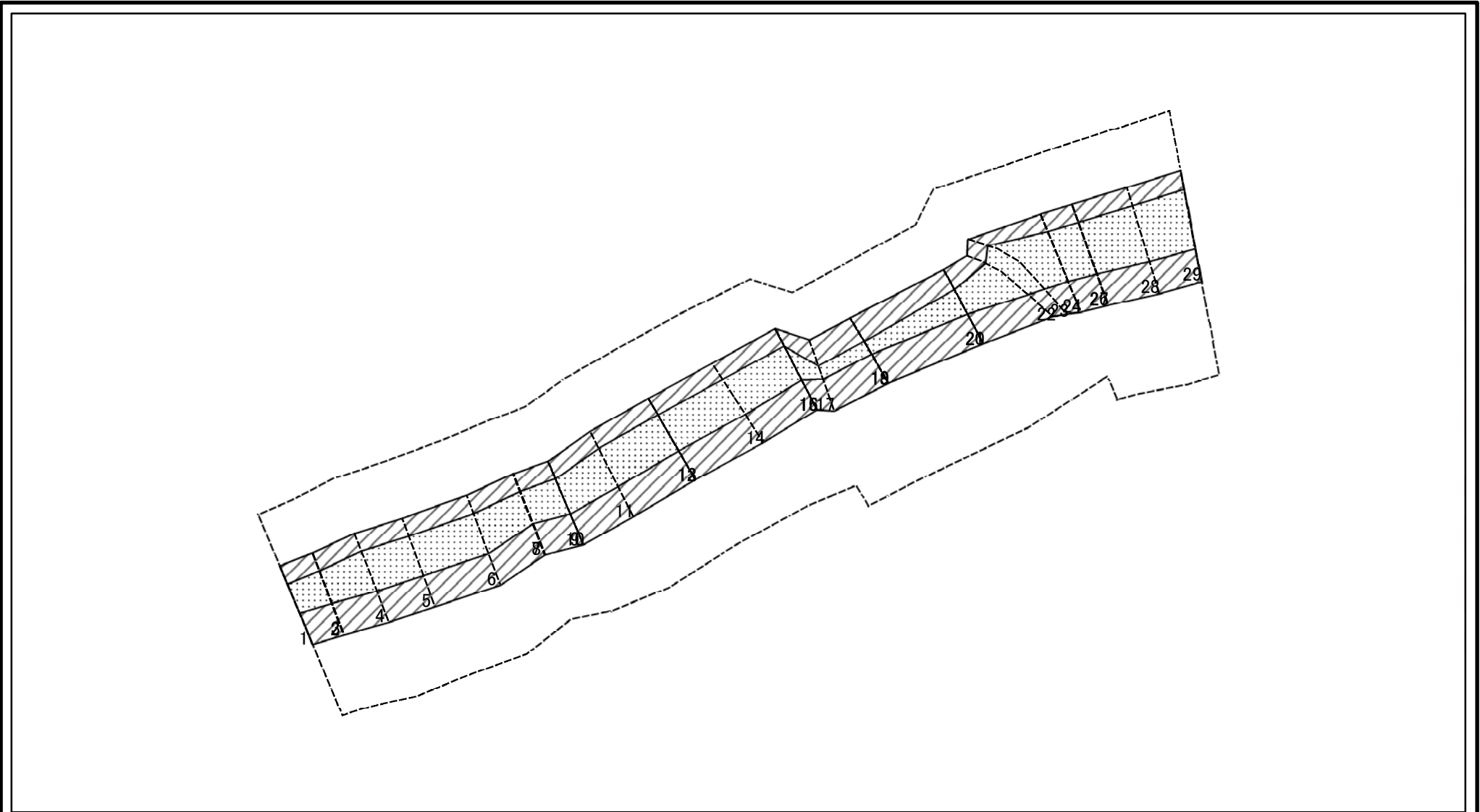
土砂災害警戒区域・土砂災害特別警戒区域
区域図(その2)

土砂災害防止法施行令第二条の基準に該当する区域	
土砂災害防止法施行令第三条の基準に該当する区域	
それ以外の区域	

	縮尺
	1:1,500

自然現象の種類	急傾斜地の崩壊	箇所番号	59-1
告示番号		箇所名	墓ノ木(3)
告示年月日		所在地	富山県黒部市宇奈月町愛本新、 宇奈月町舟見、下新川郡入善町墓ノ木

土砂災害警戒区域等の指定の公示に係る図書(その2-2)



図中の数字は横断測線番号を示す

様式-2-2(急)
土砂災害特別警戒区域の区域区分図
(急傾斜地の崩壊に伴う土石等の移動により
建築物の地上部に作用すると想定される力)

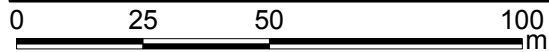
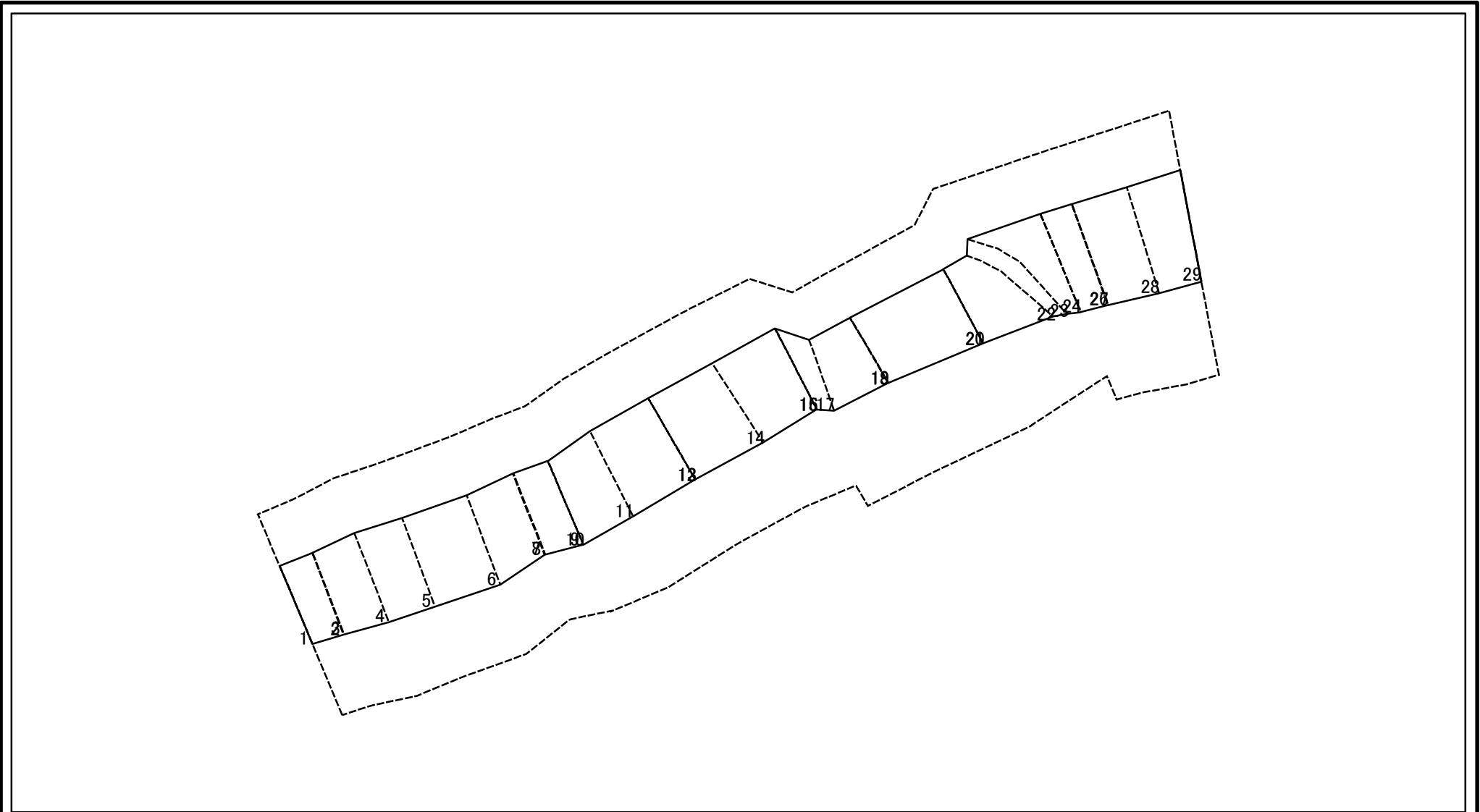
土砂災害防止法施行令第二条の基準に該当する区域	
土砂災害防止法施行令第三条の基準に該当する区域	
それ以外の区域	

	縮尺
	1:1,500

自然現象の種類	急傾斜地の崩壊
告示番号	
告示年月日	

箇所番号	59-1
箇所名	墓ノ木(3)
所在地	富山県黒部市宇奈月町愛本新、宇奈月町舟見、下新川郡入善町墓ノ木

土砂災害警戒区域等の指定の公示に係る図書(その2-3)



図中の数字は横断測線番号を示す

様式-2-3(急)
土砂災害特別警戒区域の区域区分図
(急傾斜地の崩壊に伴う土石等の堆積により
建築物の地上部に作用すると想定される力)

土砂災害防止法施行令第二条の基準に該当する区域	
土砂災害防止法施行令第三条の基準に該当する区域	
それ以外の区域	

	縮尺
	1:1,500

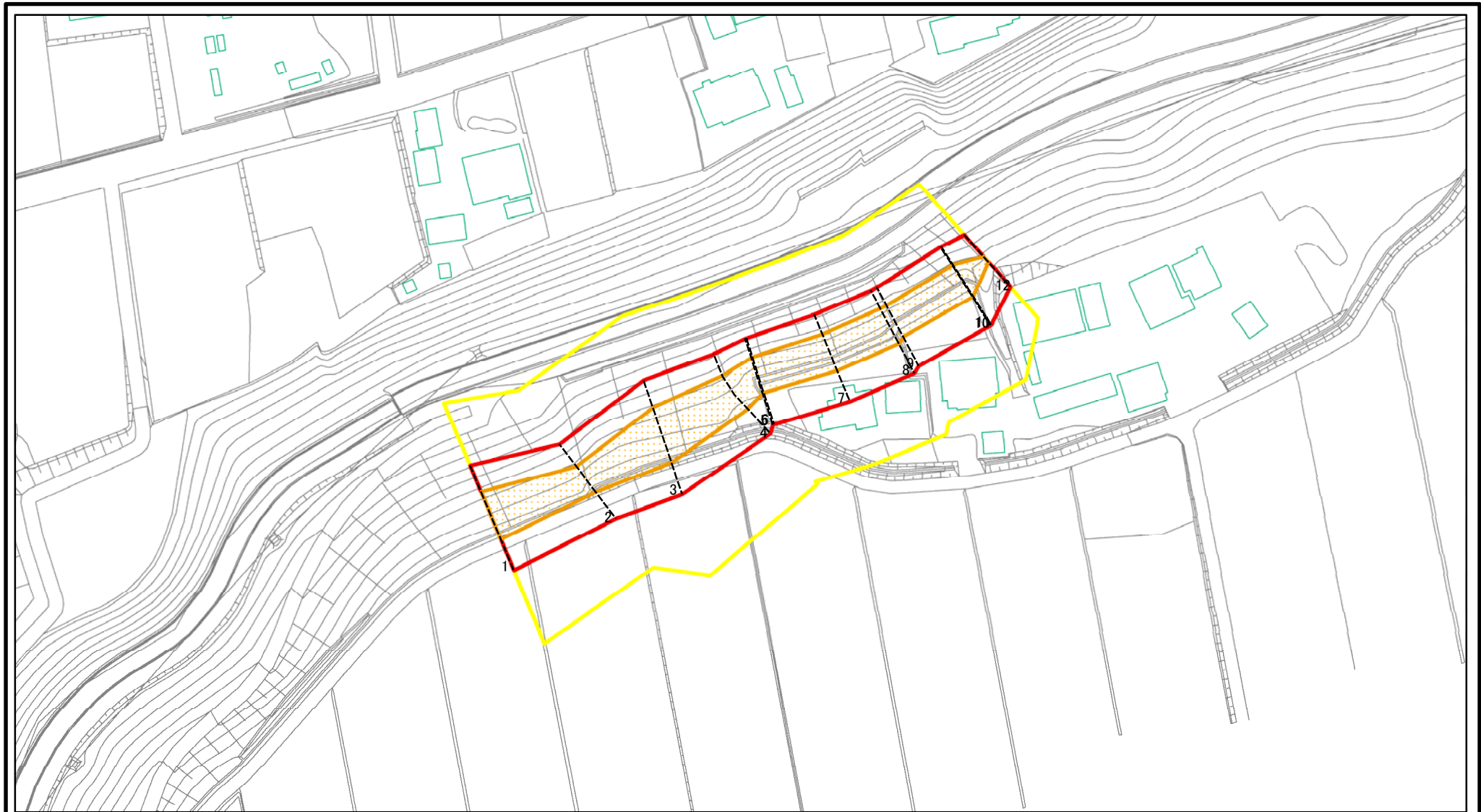
自然現象の種類	急傾斜地の崩壊	箇所番号	59-1
告示番号		箇所名	墓ノ木(3)
告示年月日		所在地	富山県黒部市宇奈月町愛本新、宇奈月町舟見、下新川郡入善町墓ノ木

土砂災害警戒区域等の指定の公示に係る図書(その3)

横断測線の区間	土石等の移動により建築物の地上部に作用すると想定される力				土石等の堆積により建築物の地上部に作用すると想定される力				横断測線の区間	土石等の移動により建築物の地上部に作用すると想定される力				土石等の堆積により建築物の地上部に作用すると想定される力			
	土石等の(移動)高さが1m以下の場合、土石等の移動による力が100kN/m ² を超える区域		それ以外の区域		土石等の堆積の高さが3mを超える区域		それ以外の区域			土石等の(移動)高さが1m以下の場合、土石等の移動による力が100kN/m ² を超える区域		それ以外の区域		土石等の堆積の高さが3mを超える区域		それ以外の区域	
	力の大きさのうち最大のもの(kN/m ²)	土石等の高さ(m)	力の大きさのうち最大のもの(kN/m ²)	土石等の高さ(m)	力の大きさのうち最大のもの(kN/m ²)	土石等の高さ(m)	力の大きさのうち最大のもの(kN/m ²)	土石等の高さ(m)		力の大きさのうち最大のもの(kN/m ²)	土石等の高さ(m)	力の大きさのうち最大のもの(kN/m ²)	土石等の高さ(m)	力の大きさのうち最大のもの(kN/m ²)	土石等の高さ(m)	力の大きさのうち最大のもの(kN/m ²)	土石等の高さ(m)
1 ~ 2	133.40	1.00	100.00	1.00	-	-	12.41	2.32	27 ~ 28	146.81	1.00	100.00	1.00	-	-	12.47	2.33
2 ~ 3	133.40	1.00	100.00	1.00	-	-	12.97	2.42	28 ~ 29	146.81	1.00	100.00	1.00	-	-	12.31	2.30
3 ~ 4	138.18	1.00	100.00	1.00	-	-	12.97	2.42	~								
4 ~ 5	138.18	1.00	100.00	1.00	-	-	12.52	2.34	~								
5 ~ 6	136.85	1.00	100.00	1.00	-	-	12.32	2.30	~								
6 ~ 7	136.37	1.00	100.00	1.00	-	-	12.53	2.34	~								
7 ~ 8	132.27	1.00	100.00	1.00	-	-	12.53	2.34	~								
8 ~ 9	134.50	1.00	100.00	1.00	-	-	11.73	2.19	~								
9 ~ 10	134.63	1.00	100.00	1.00	-	-	12.40	2.32	~								
10 ~ 11	138.36	1.00	100.00	1.00	-	-	12.52	2.34	~								
11 ~ 12	138.36	1.00	100.00	1.00	-	-	12.52	2.34	~								
12 ~ 13	137.09	1.00	100.00	1.00	-	-	12.47	2.33	~								
13 ~ 14	137.19	1.00	100.00	1.00	-	-	12.47	2.33	~								
14 ~ 15	137.19	1.00	100.00	1.00	-	-	13.27	2.48	~								
15 ~ 16	135.89	1.00	100.00	1.00	-	-	13.27	2.48	~								
16 ~ 17	135.89	1.00	100.00	1.00	-	-	15.18	2.84	~								
17 ~ 18	113.49	1.00	100.00	1.00	-	-	15.18	2.84	~								
18 ~ 19	113.49	1.00	100.00	1.00	-	-	15.13	2.83	~								
19 ~ 20	126.66	1.00	100.00	1.00	-	-	14.16	2.65	~								
20 ~ 21	126.66	1.00	100.00	1.00	-	-	14.26	2.67	~								
21 ~ 22	140.62	1.00	100.00	1.00	-	-	14.26	2.67	~								
22 ~ 23	147.74	1.00	100.00	1.00	-	-	11.82	2.21	~								
23 ~ 24	147.74	1.00	100.00	1.00	-	-	12.63	2.36	~								
24 ~ 25	145.54	1.00	100.00	1.00	-	-	12.63	2.36	~								
25 ~ 26	145.70	1.00	100.00	1.00	-	-	11.83	2.21	~								
26 ~ 27	145.70	1.00	100.00	1.00	-	-	12.47	2.33	~								

様式-3(急) 建築物の構造の規制に必要な衝撃に関する事項	自然現象の種類	急傾斜地の崩壊	箇所番号	59-1
	告示番号		箇所名	墓ノ木(3)
	告示年月日		所在地	富山県黒部市宇奈月町愛本新、宇奈月町舟見、下新川郡入善町墓ノ木

土砂災害警戒区域等の指定の公示に係る図書(その2-1)



図中の数字は横断測線番号を示す

様式-2-1(急)

土砂災害警戒区域・土砂災害特別警戒区域
区域図(その2)

土砂災害防止法施行令第二条の基準に該当する区域	
土砂災害防止法施行令第三条の基準に該当する区域	
それ以外の区域	

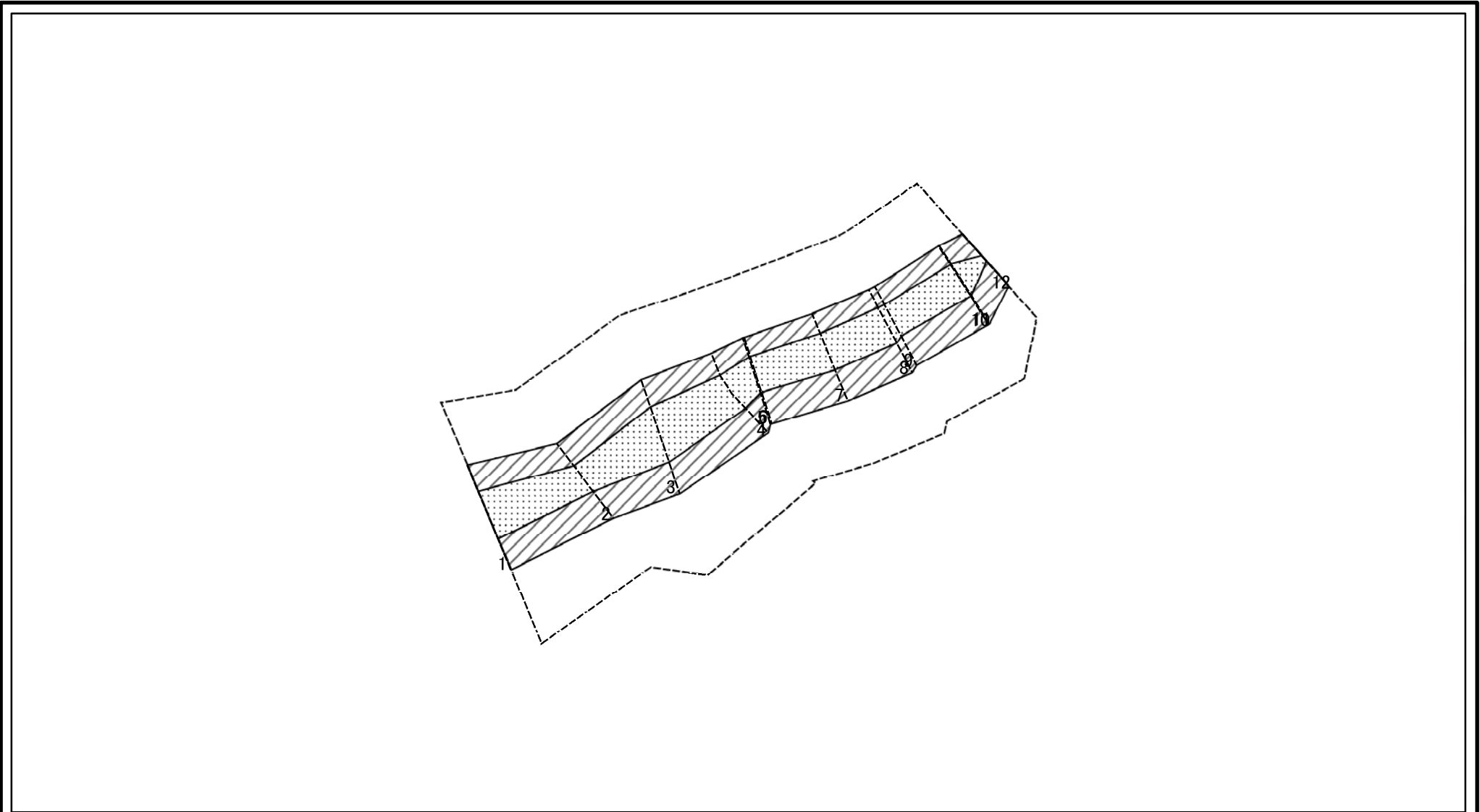
	自然現象の種類
	急傾斜地の崩壊
	縮尺
1:1,500	告示番号
	告示年月日

告示番号	59-2
告示年月日	

箇所番号	箇所名	所在地
59-2	墓ノ木(3)	富山県黒部市宇奈月町愛本新、宇奈月町舟見、下新川郡入善町墓ノ木

箇所番号	59-2
箇所名	墓ノ木(3)
所在地	富山県黒部市宇奈月町愛本新、宇奈月町舟見、下新川郡入善町墓ノ木

土砂災害警戒区域等の指定の公示に係る図書(その2-2)

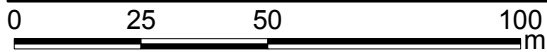
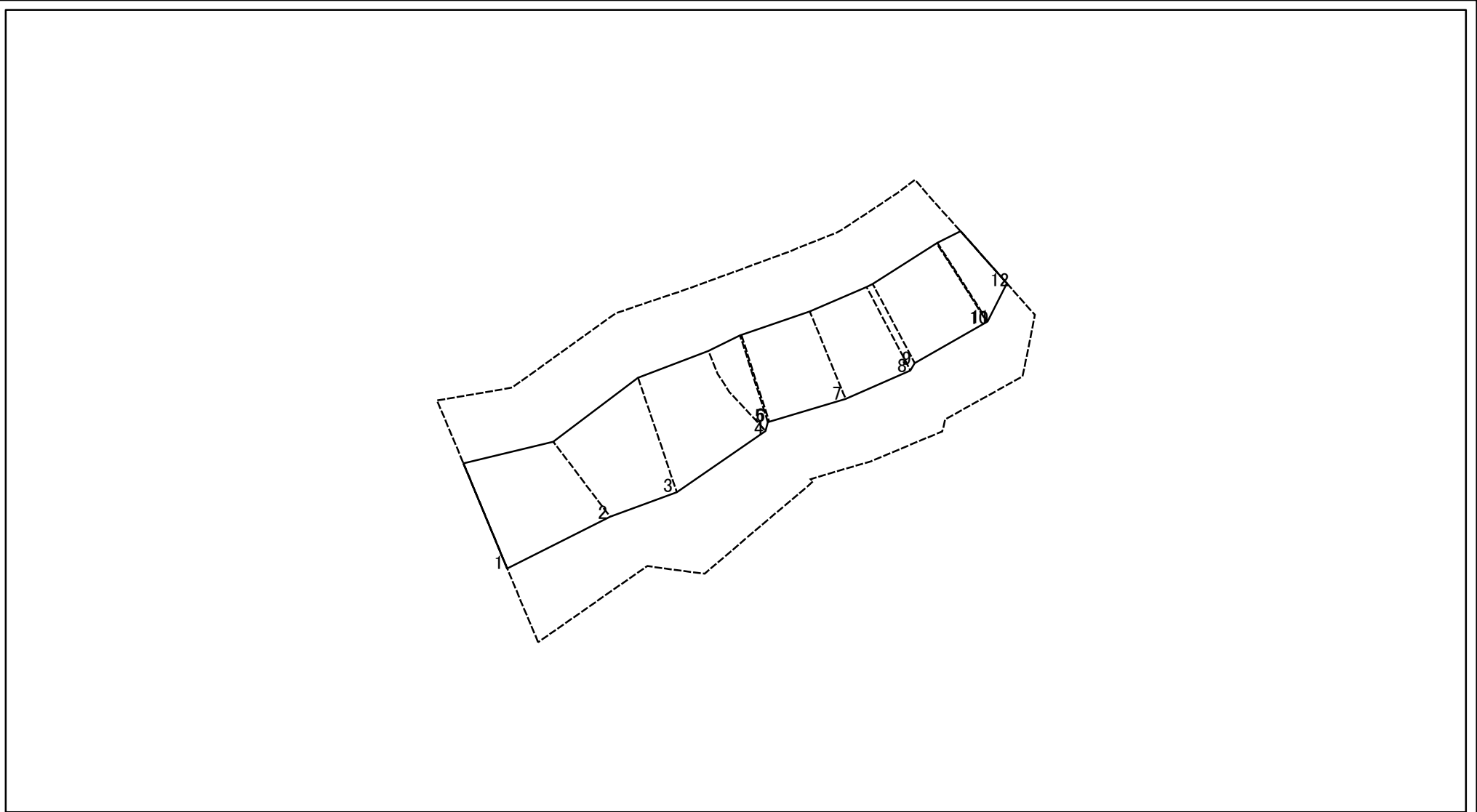


0 25 50 100
m

図中の数字は横断測線番号を示す

様式-2-2(急) 土砂災害特別警戒区域の区域区分図 (急傾斜地の崩壊に伴う土石等の移動により 建築物の地上部に作用すると想定される力)	土砂災害防止法施行令第二条の基準に該当する区域		縮尺 1:1,500	自然現象の種類	急傾斜地の崩壊	箇所番号	59-2
	土砂災害防止法施行令第三条の基準に該当する区域			告示番号		箇所名	墓ノ木(3)
	それ以外の区域			告示年月日		所在地	富山県黒部市宇奈月町愛本新、 宇奈月町舟見、下新川郡入善町墓ノ木

土砂災害警戒区域等の指定の公示に係る図書(その2-3)



図中の数字は横断測線番号を示す

様式-2-3(急) 土砂災害特別警戒区域の区域区分図 (急傾斜地の崩壊に伴う土石等の堆積により 建築物の地上部に作用すると想定される力)	土砂災害防止法施行令第二条の基準に該当する区域			z 縮尺 1:1,500	自然現象の種類	急傾斜地の崩壊	箇所番号	59-2
	土砂災害防止法 施行令第三条の 基準に該当する 区域	土石等の堆積の高さが3mを超える区域			告示番号		箇所名	墓ノ木(3)
		それ以外の区域			告示年月日		所在地	富山県黒部市宇奈月町愛本新、 宇奈月町舟見、下新川郡入善町墓ノ木

