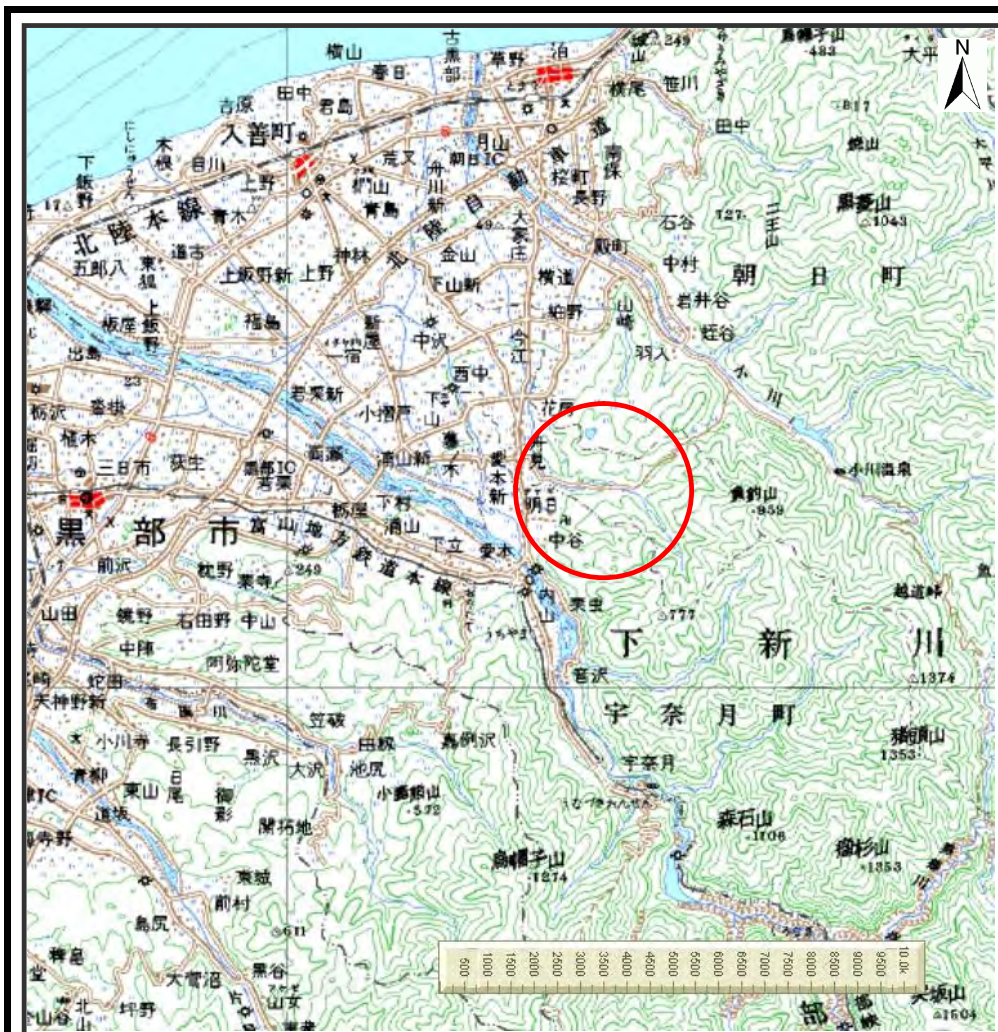
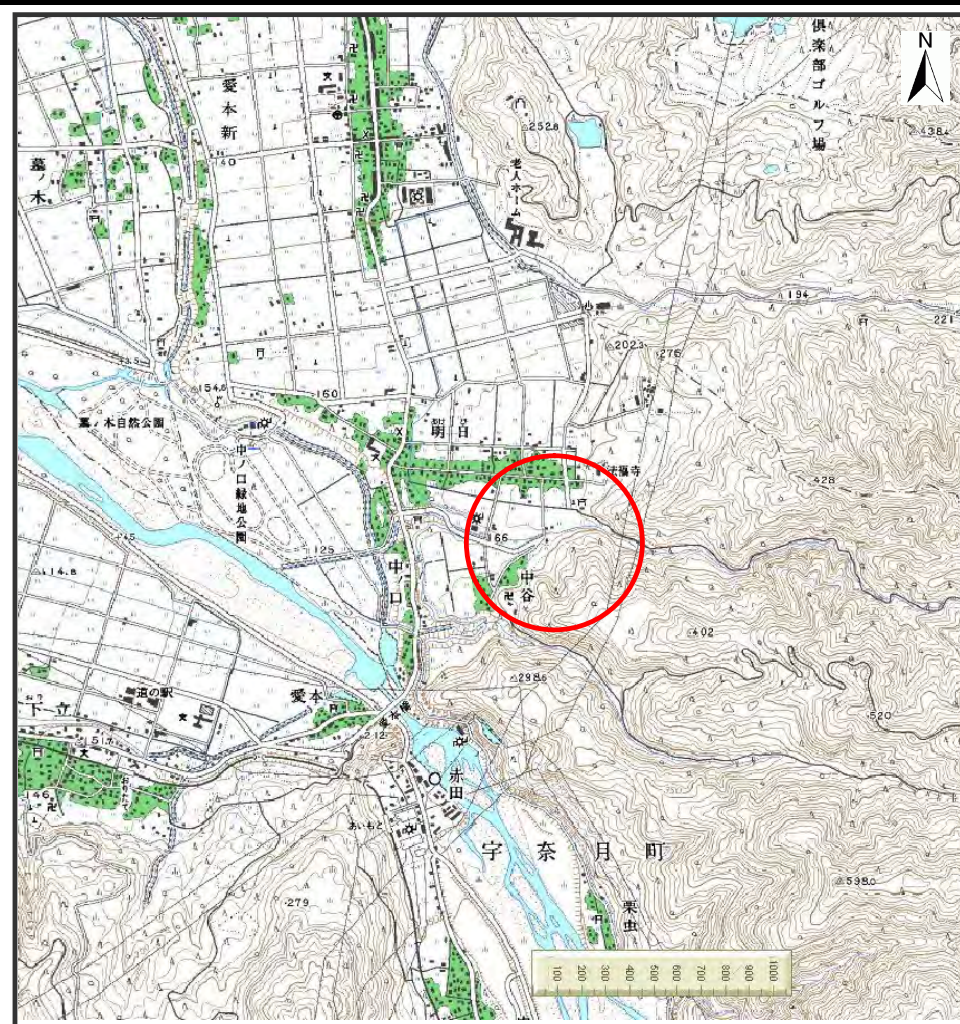


## 土砂災害警戒区域等の指定の公示に係る図書（その1）



(1/200,000)



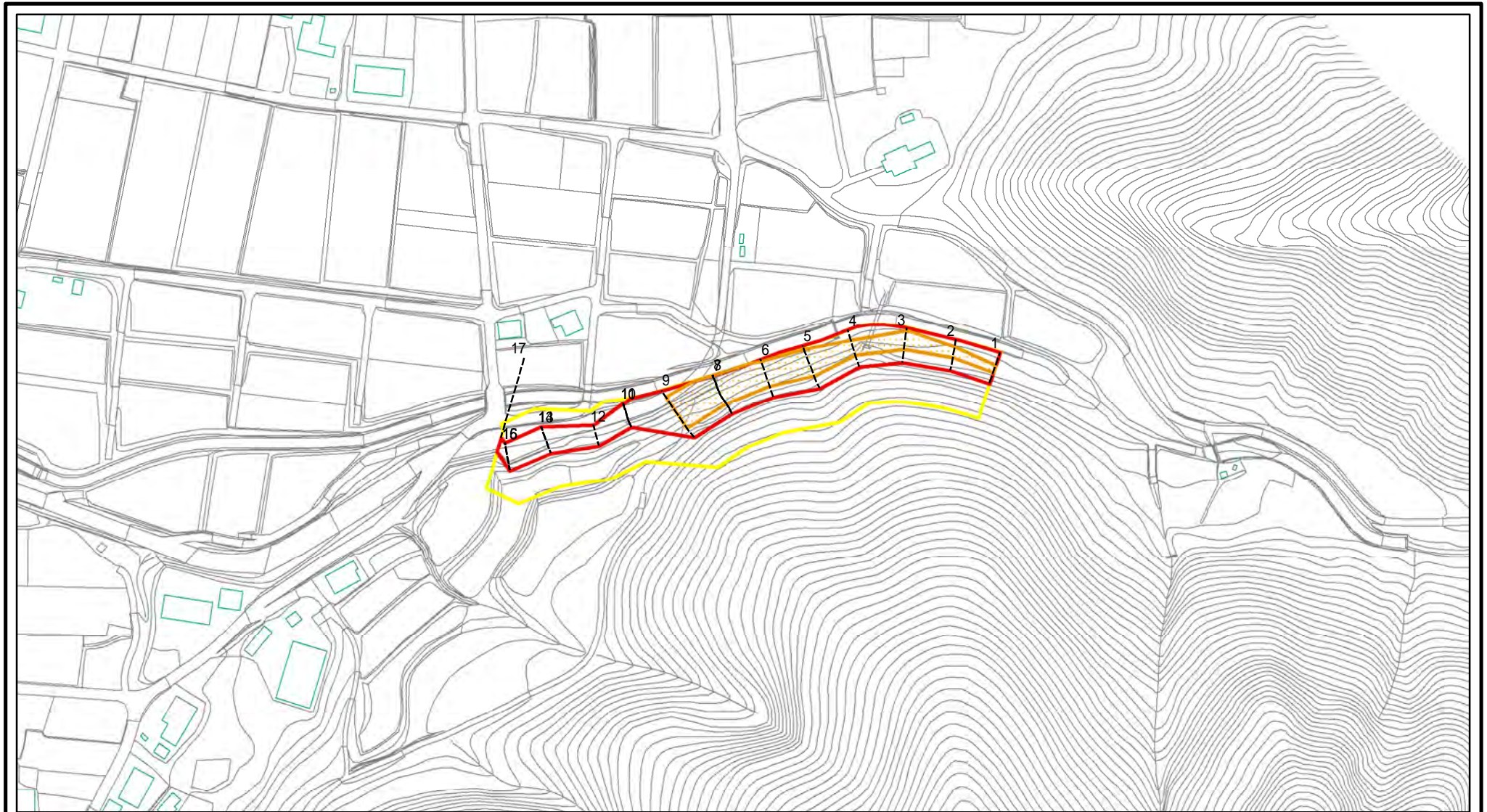
(1/25,000)

様式 - 1 (急) 土砂災害警戒区域・土砂災害特別警戒区域 位置図	自然現象の種類	急傾斜地の崩壊
	箇所番号	0080
	箇所名	明日(5)
	所在地	富山県黒部市宇奈月町明日

この地図は、国土地理院長の承認を得て、同院発行の数値地図200,000(地図画像)及び数値地図25,000(地図画像)を複製したものである。(承認番号 平21業複、第200号)



# 土砂災害警戒区域等の指定の公示に係る図書(その2)



0 25 50 100  
m

図中の数字は横断測線番号を示す

様式 - 2 (急)  
土砂災害警戒区域・土砂災害特別警戒区域  
区域図(その1)

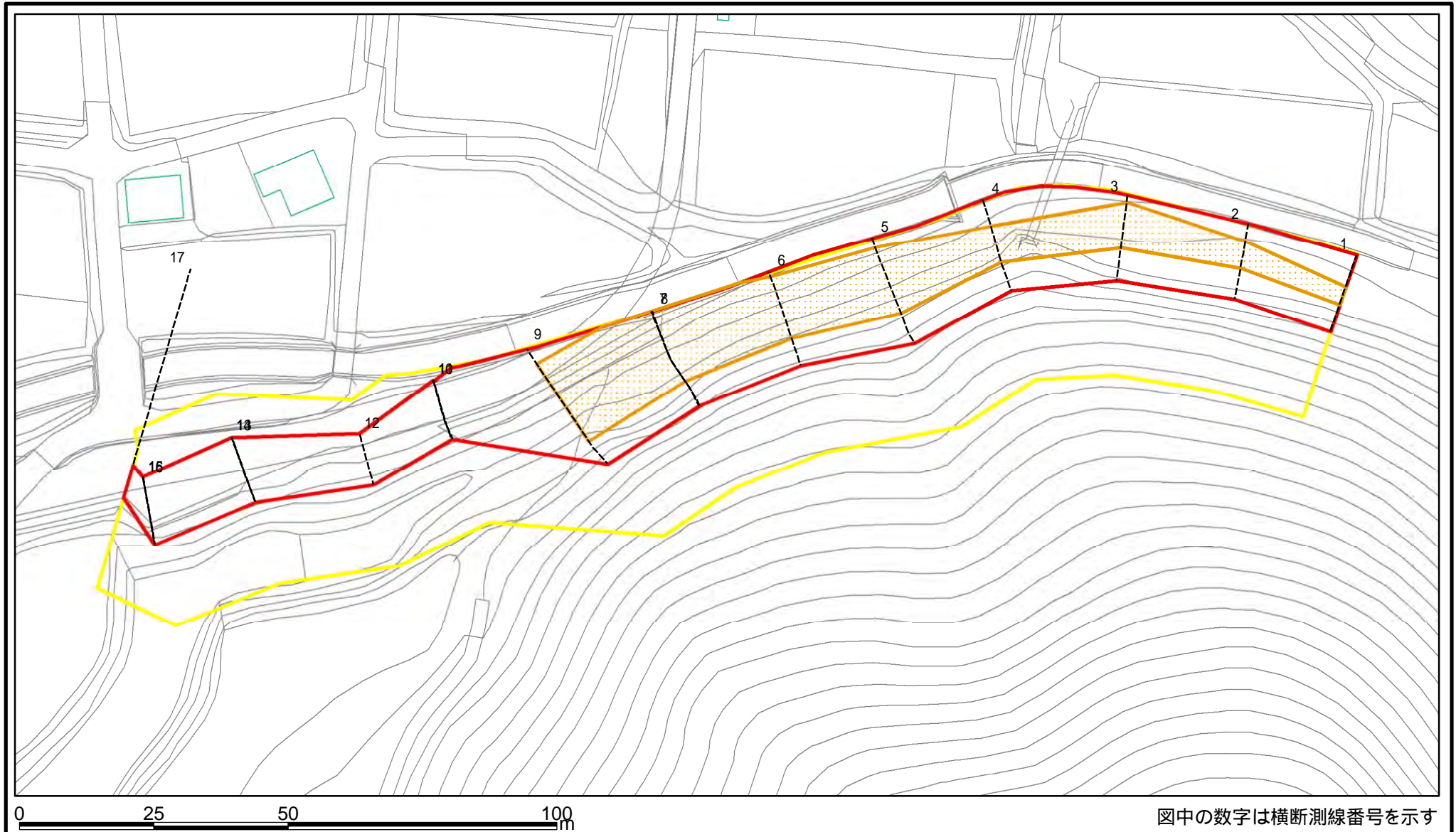
土砂災害防止法施行令第二条の基準に該当する区域	
土砂災害防止法施行令第三条の基準に該当する区域	
それ以外の区域	

	縮尺
	1:2,500

自然現象の種類	急傾斜地の崩壊	箇所番号	0080
告示番号		箇所名	明日(5)
告示年月日		所在地	富山県黒部市宇奈月町明日



# 土砂災害警戒区域等の指定の公示に係る図書(その2 - 1)



様式 - 2 - 1 (急)

土砂災害警戒区域・土砂災害特別警戒区域  
区域図(その2)

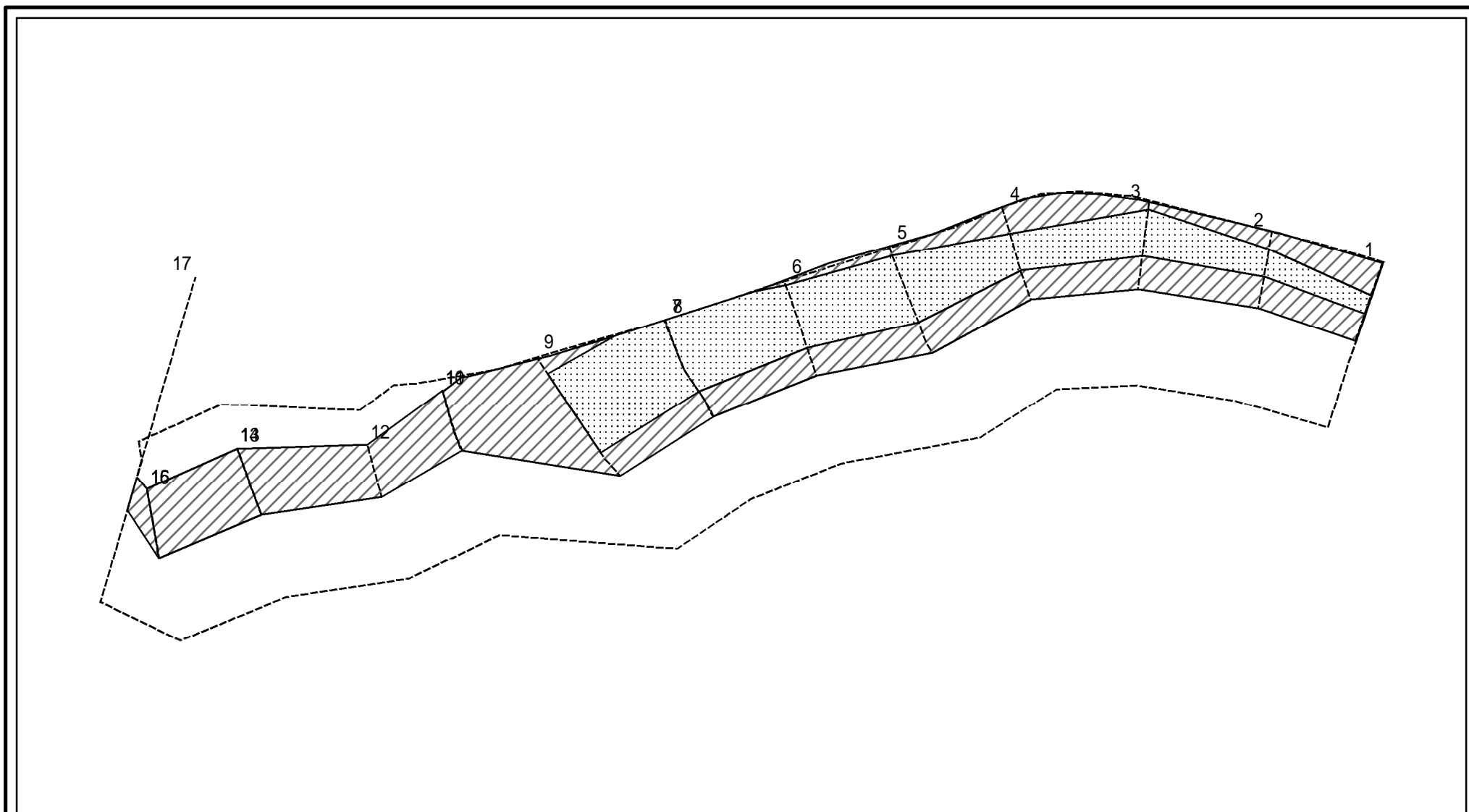
土砂災害防止法施行令第二条の基準に該当する区域	
土砂災害防止法施行令第三条の基準に該当する区域	
それ以外の区域	

	縮尺
	1:1,000

自然現象の種類	急傾斜地の崩壊
告示番号	
告示年月日	

箇所番号	0080
箇所名	明日(5)
所在地	富山県黒部市宇奈月町明日

# 土砂災害警戒区域等の指定の公示に係る図書(その2 - 2)



図中の数字は横断測線番号を示す

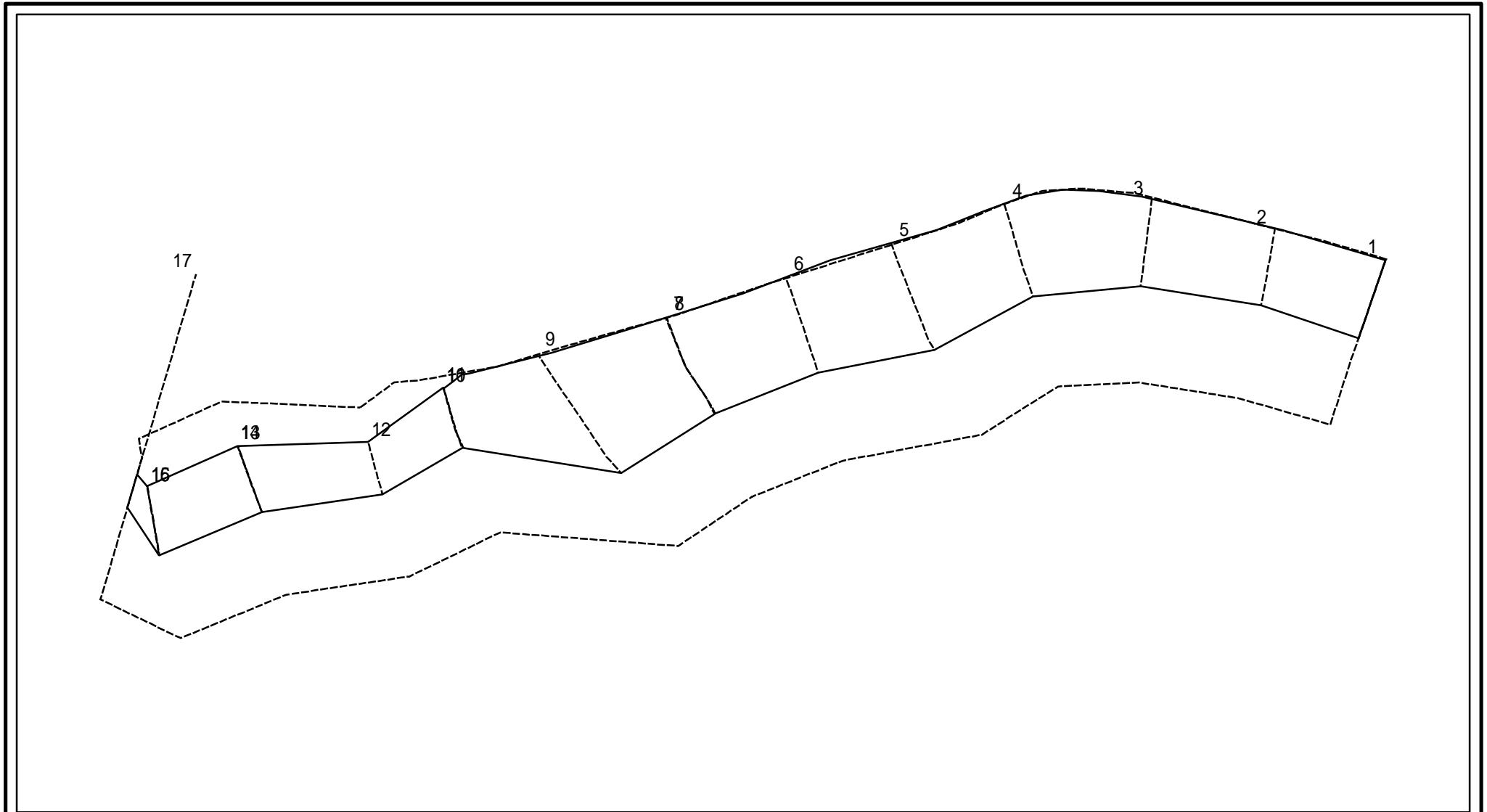
様式 - 2 - 2 (急)  
 土砂災害特別警戒区域の区域区分図  
 (急傾斜地の崩壊に伴う土石等の移動により  
 建築物の地上部に作用すると想定される力)

土砂災害防止法施行令第二条の基準に該当する区域	
土砂災害防止法施行令第三条の基準に該当する区域	
それ以外の区域	

縮尺 1:1,000	
	N

自然現象の種類	急傾斜地の崩壊	箇所番号	0080
告示番号		箇所名	明日(5)
告示年月日		所在地	富山県黒部市宇奈月町明日

# 土砂災害警戒区域等の指定の公示に係る図書(その2 - 3)



0 25 50 100  
m

図中の数字は横断測線番号を示す

様式 - 2 - 3 (急)  
土砂災害特別警戒区域の区域区分図  
(急傾斜地の崩壊に伴う土石等の堆積により  
建築物の地上部に作用すると想定される力)

土砂災害防止法施行令第二条の基準に該当する区域



N

自然現象  
の種類

急傾斜地の崩壊

箇所番号

0080

土砂災害防止法  
施行令第三条の  
基準に該当する  
区域



縮尺

告示番号

箇所名

明日(5)

それ以外の区域



1:1,000

告示年月日

所在地

富山県黒部市宇奈月町明日

土砂災害警戒区域等の指定の公示に係る図書(その3)

横断測線の区間	土石等の移動により建築物の地上部に作用すると想定される力				土石等の堆積により建築物の地上部に作用すると想定される力				横断測線の区間	土石等の移動により建築物の地上部に作用すると想定される力				土石等の堆積により建築物の地上部に作用すると想定される力			
	土石等の(移動)高さが1m以下の場合、土石等の移動による力が100kN/m <sup>2</sup> を超える区域		それ以外の区域		土石等の堆積の高さが3mを超える区域		それ以外の区域			土石等の(移動)高さが1m以下の場合、土石等の移動による力が100kN/m <sup>2</sup> を超える区域		それ以外の区域		土石等の堆積の高さが3mを超える区域		それ以外の区域	
	力の大きさのうち最大のもの (kN/m <sup>2</sup> )	土石等の高さ (m)	力の大きさのうち最大のもの (kN/m <sup>2</sup> )	土石等の高さ (m)	力の大きさのうち最大のもの (kN/m <sup>2</sup> )	土石等の高さ (m)	力の大きさのうち最大のもの (kN/m <sup>2</sup> )	土石等の高さ (m)		力の大きさのうち最大のもの (kN/m <sup>2</sup> )	土石等の高さ (m)	力の大きさのうち最大のもの (kN/m <sup>2</sup> )	土石等の高さ (m)	力の大きさのうち最大のもの (kN/m <sup>2</sup> )	土石等の高さ (m)	力の大きさのうち最大のもの (kN/m <sup>2</sup> )	土石等の高さ (m)
1 ~ 2	115.71	1.00	100.00	1.00	-	-	11.71	2.19	~								
2 ~ 3	124.33	1.00	100.00	1.00	-	-	11.14	2.08	~								
3 ~ 4	124.33	1.00	100.00	1.00	-	-	11.33	2.12	~								
4 ~ 5	133.47	1.00	100.00	1.00	-	-	11.70	2.19	~								
5 ~ 6	136.54	1.00	100.00	1.00	-	-	12.40	2.32	~								
6 ~ 7	146.33	1.00	100.00	1.00	-	-	12.48	2.33	~								
7 ~ 8	146.33	1.00	100.00	1.00	-	-	12.48	2.33	~								
8 ~ 9	146.33	1.00	100.00	1.00	-	-	11.70	2.19	~								
9 ~ 10	-	-	100.00	1.00	-	-	11.46	2.14	~								
10 ~ 11	-	-	87.71	1.00	-	-	9.03	1.69	~								
11 ~ 12	-	-	87.71	1.00	-	-	9.75	1.82	~								
12 ~ 13	-	-	93.54	1.00	-	-	9.76	1.82	~								
13 ~ 14	-	-	93.54	1.00	-	-	9.77	1.82	~								
14 ~ 15	-	-	93.53	1.00	-	-	9.84	1.84	~								
15 ~ 16	-	-	93.32	1.00	-	-	9.84	1.84	~								
16 ~ 17	-	-	93.30	1.00	-	-	9.84	1.84	~								
~									~								
~									~								
~									~								
~									~								
~									~								
~									~								
~									~								
~									~								
~									~								
~									~								
~									~								
~									~								
~									~								
~									~								
様式-3(急)					自然現象の種類	急傾斜地の崩壊				箇所番号	0080						
建築物の構造の規制に必要な衝撃に関する事項					告示番号					箇所名	明日(5)						
					告示年月日					所在地	富山県黒部市宇奈月町明日						