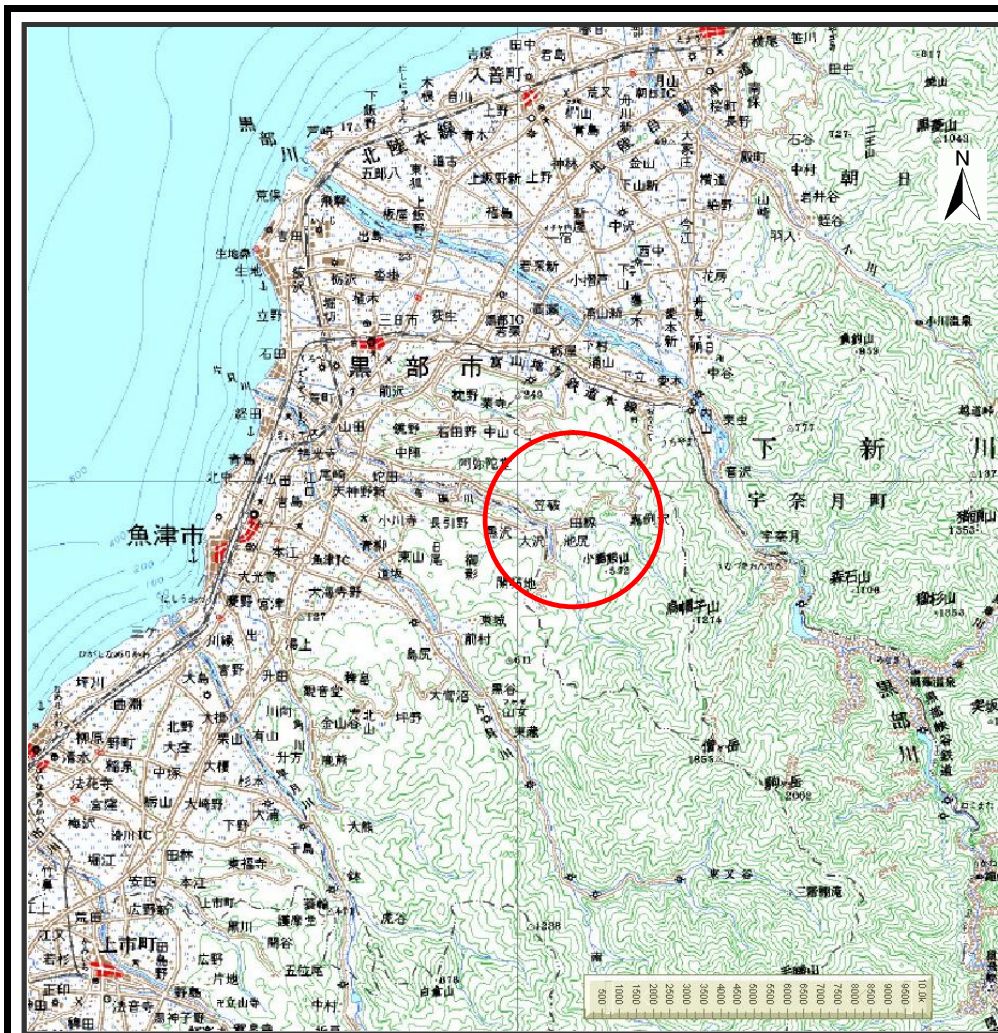
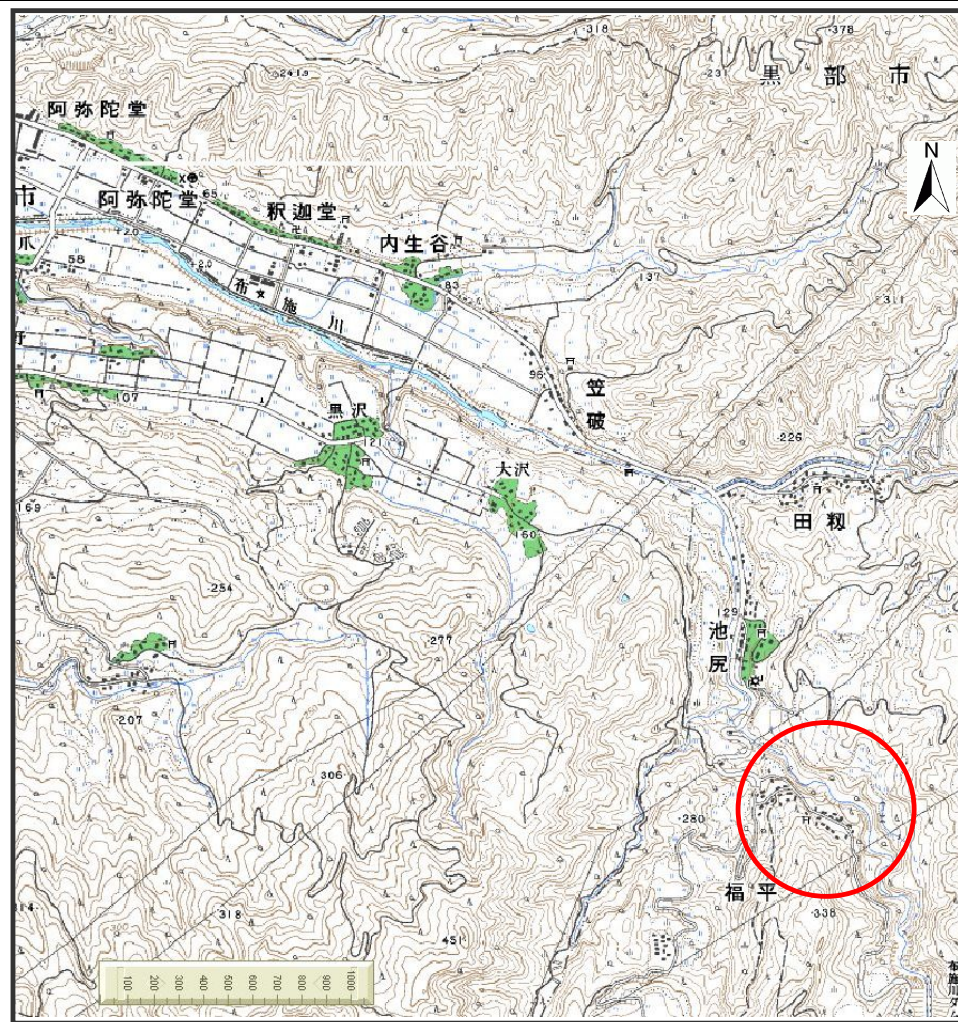


土砂災害警戒区域等の指定の公示に係る図書（その1）



(1/200,000)

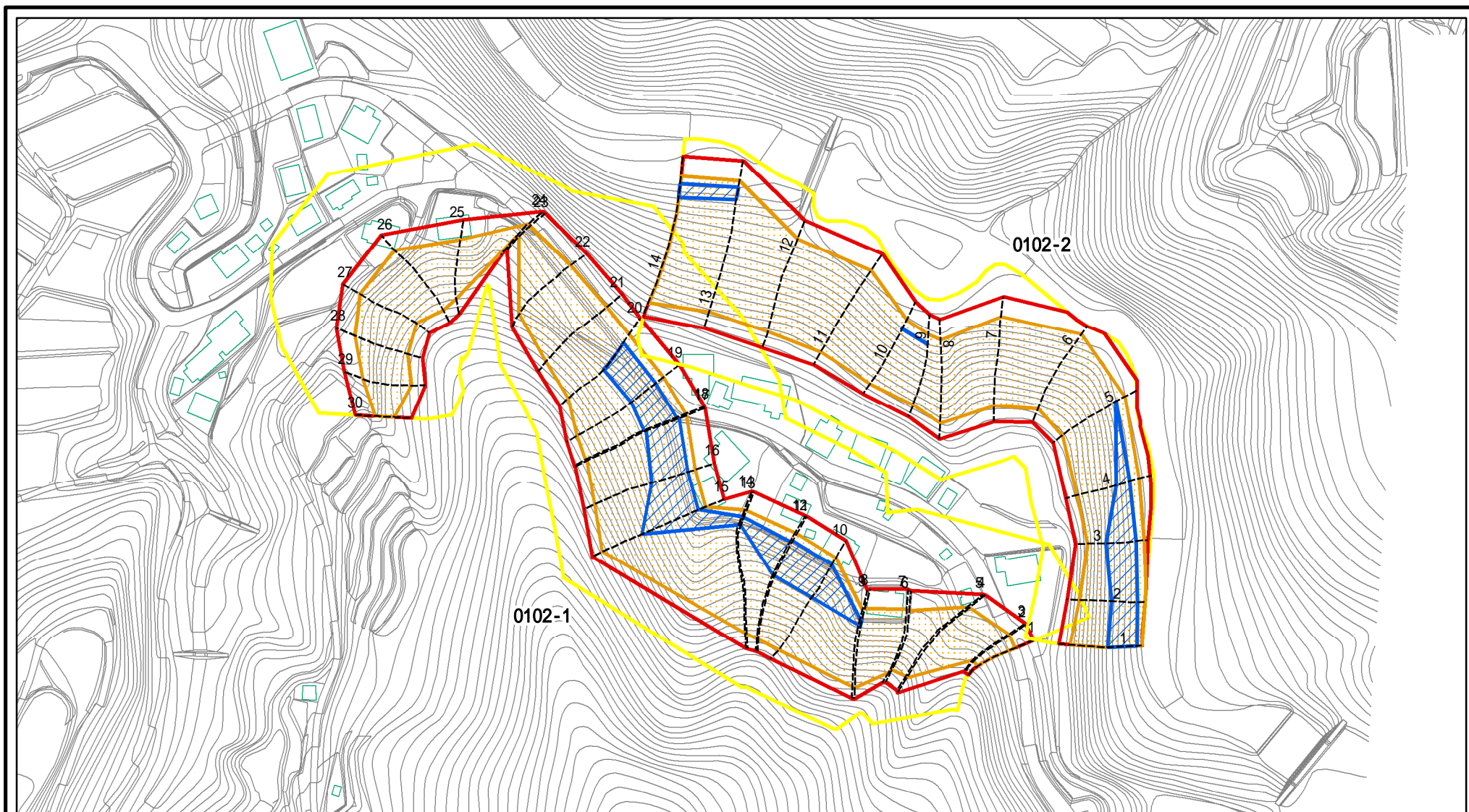


(1/25,000)

様式 - 1 (急) 土砂災害警戒区域・土砂災害特別警戒区域 位置図	自然現象の種類	急傾斜地の崩壊
	箇所番号	0102
	箇所名	福平(4)
	所在地	富山県黒部市福平

この地図は、国土地理院長の承認を得て、同院発行の数値地図20000(地図画像)及び数値地図25000(地図画像)を複製したものである。(承認番号 平19総複、第291号)

土砂災害警戒区域等の指定の公示に係る図書(その2)



図中の数字は横断測線番号を示す

様式 - 2 (急)

土砂災害警戒区域・土砂災害特別警戒区域
区域図(その1)

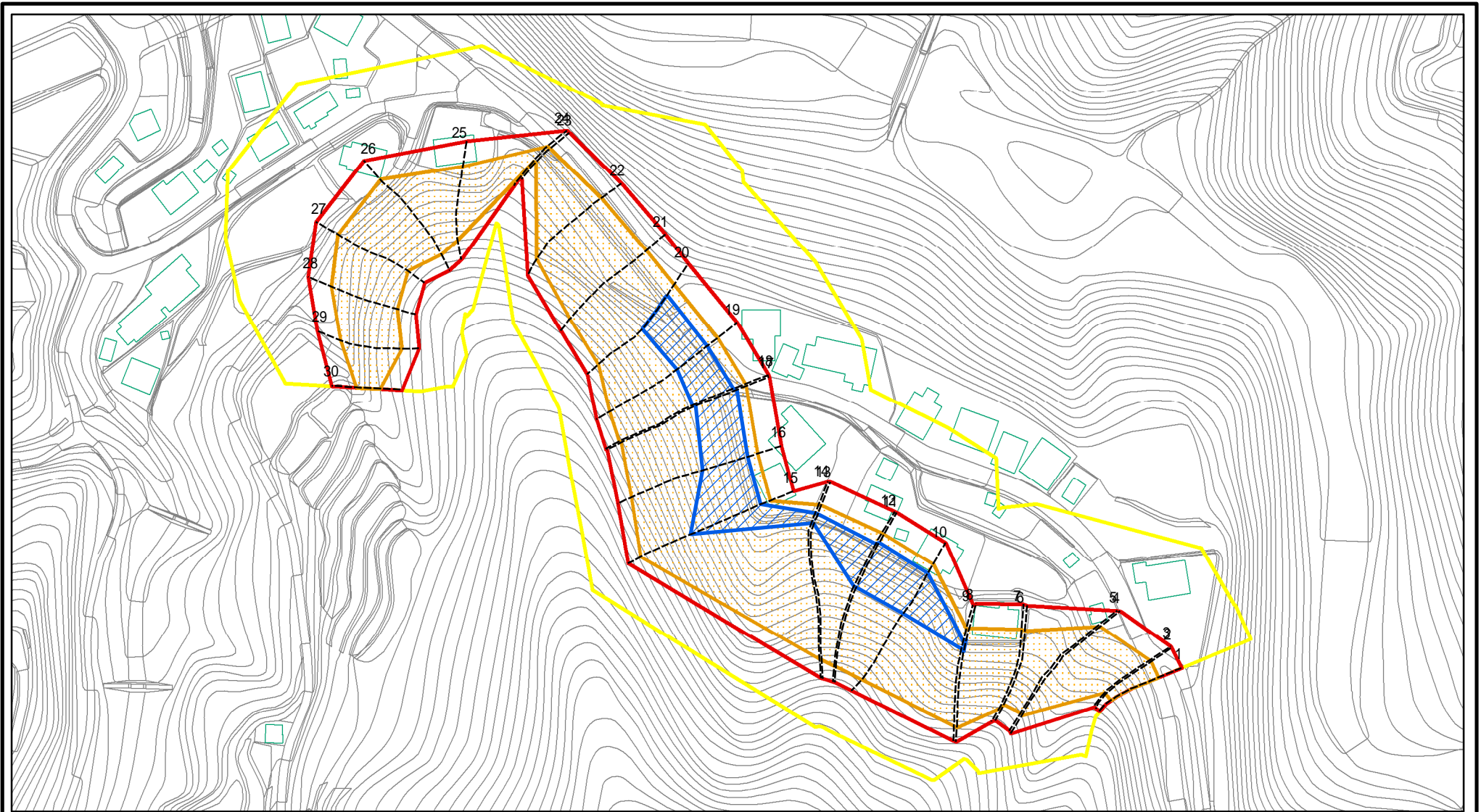
土砂災害防止法施行令第二条の基準に該当する区域	
土砂災害防止法施行令第三条の基準に該当する区域	
それ以外の区域	

	縮尺
	1:2,500

自然現象の種類	急傾斜地の崩壊
告示番号	
告示年月日	

箇所番号	0102
箇所名	福平(4)
所在地	富山県黒部市福平

土砂災害警戒区域等の指定の公示に係る図書(その2 - 1)



0 25 50 100 m

図中の数字は横断測線番号を示す

様式 - 2 - 1(急)

土砂災害警戒区域・土砂災害特別警戒区域

区域図(その2)

土砂災害防止法施行令第二条の基準に該当する区域	
土砂災害防止法施行令第三条の基準に該当する区域	
土砂等の(移動)高さが1m以下の場合、土砂等の移動による力が100kN/mを超える区域	
土砂等の堆積の高さが3mを超える区域	
それ以外の区域	

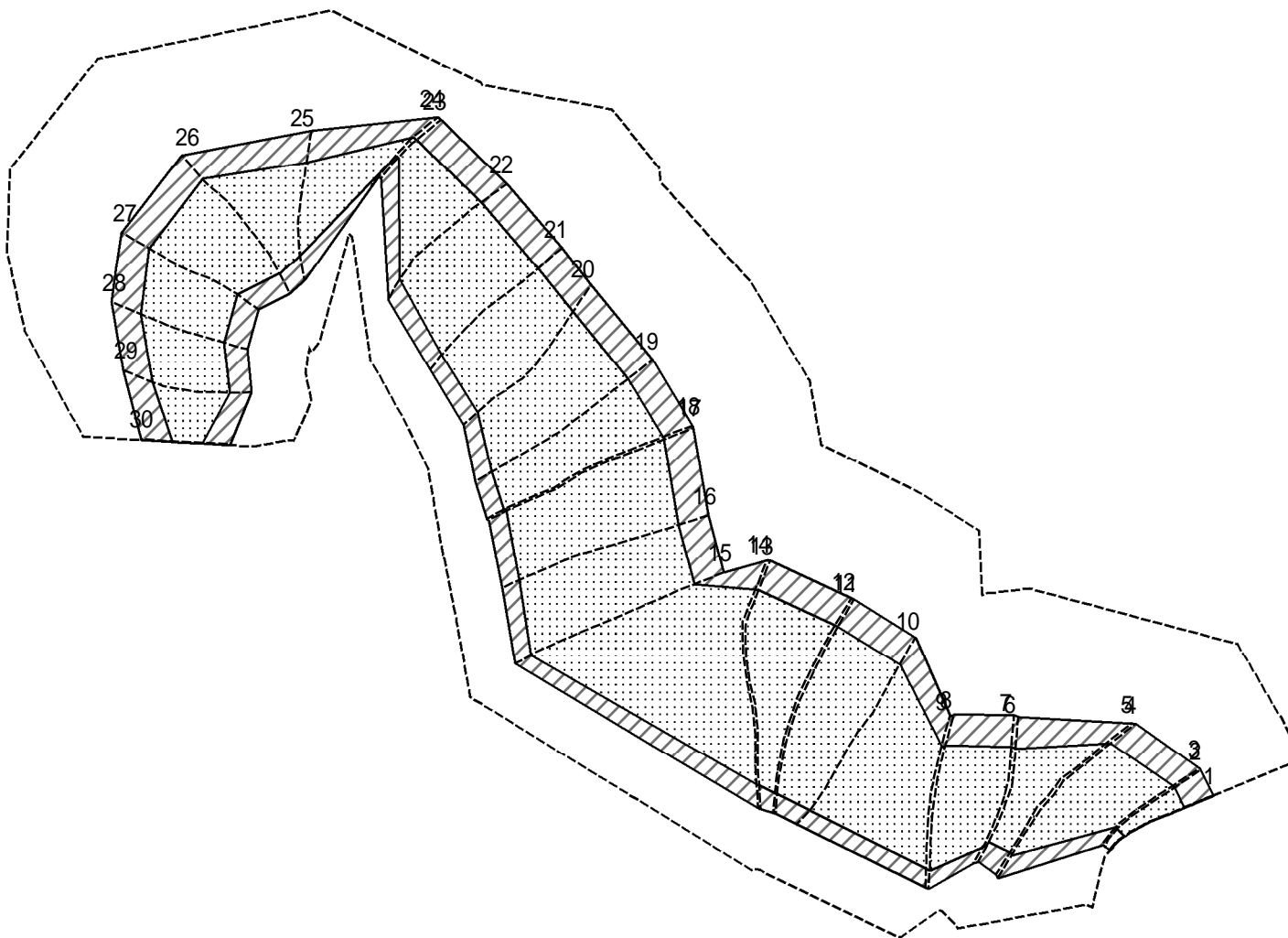
N
縮尺
1:2,000

自然現象の種類
告示番号
告示年月日

急傾斜地の崩壊

箇所番号	0102-1
箇所名	福平(4)
所在地	富山県黒部市福平

土砂災害警戒区域等の指定の公示に係る図書(その2 - 2)



図中の数字は横断測線番号を示す

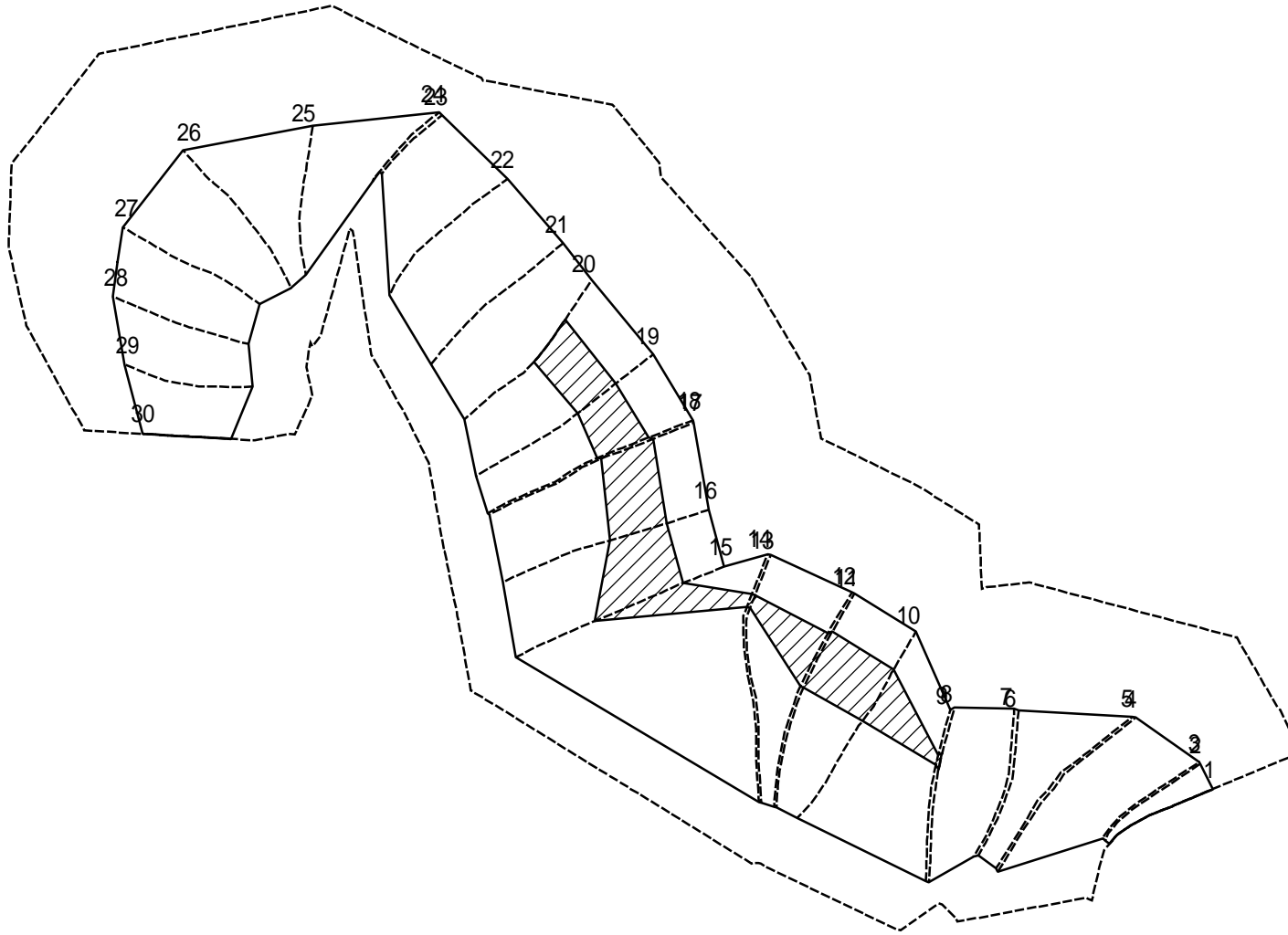
様式 - 2 - 2 (急)
 土砂災害特別警戒区域の区域区分図
 (急傾斜地の崩壊に伴う土石等の移動により
 建築物の地上部に作用すると想定される力)

土砂災害防止法施行令第二条の基準に該当する区域	
土砂災害防止法施行令第三条の基準に該当する区域	
それ以外の区域	

N	縮尺
1:2,000	

自然現象の種類	急傾斜地の崩壊	箇所番号	0102-1
告示番号		箇所名	福平(4)
告示年月日		所在地	富山県黒部市福平

土砂災害警戒区域等の指定の公示に係る図書(その2 - 3)



図中の数字は横断測線番号を示す

様式 - 2 - 3(急)
 土砂災害特別警戒区域の区域区分図
 (急傾斜地の崩壊に伴う土石等の堆積により
 建築物の地上部に作用すると想定される力)

土砂災害防止法施行令第二条の基準に該当する区域



土砂災害防止法
 施行令第三条の
 基準に該当する
 区域



それ以外の区域



縮尺

1:2,000

自然現象
 の種類

急傾斜地の崩壊

告示番号

告示年月日

箇所番号

0102-1

箇所名

福平(4)

所在地

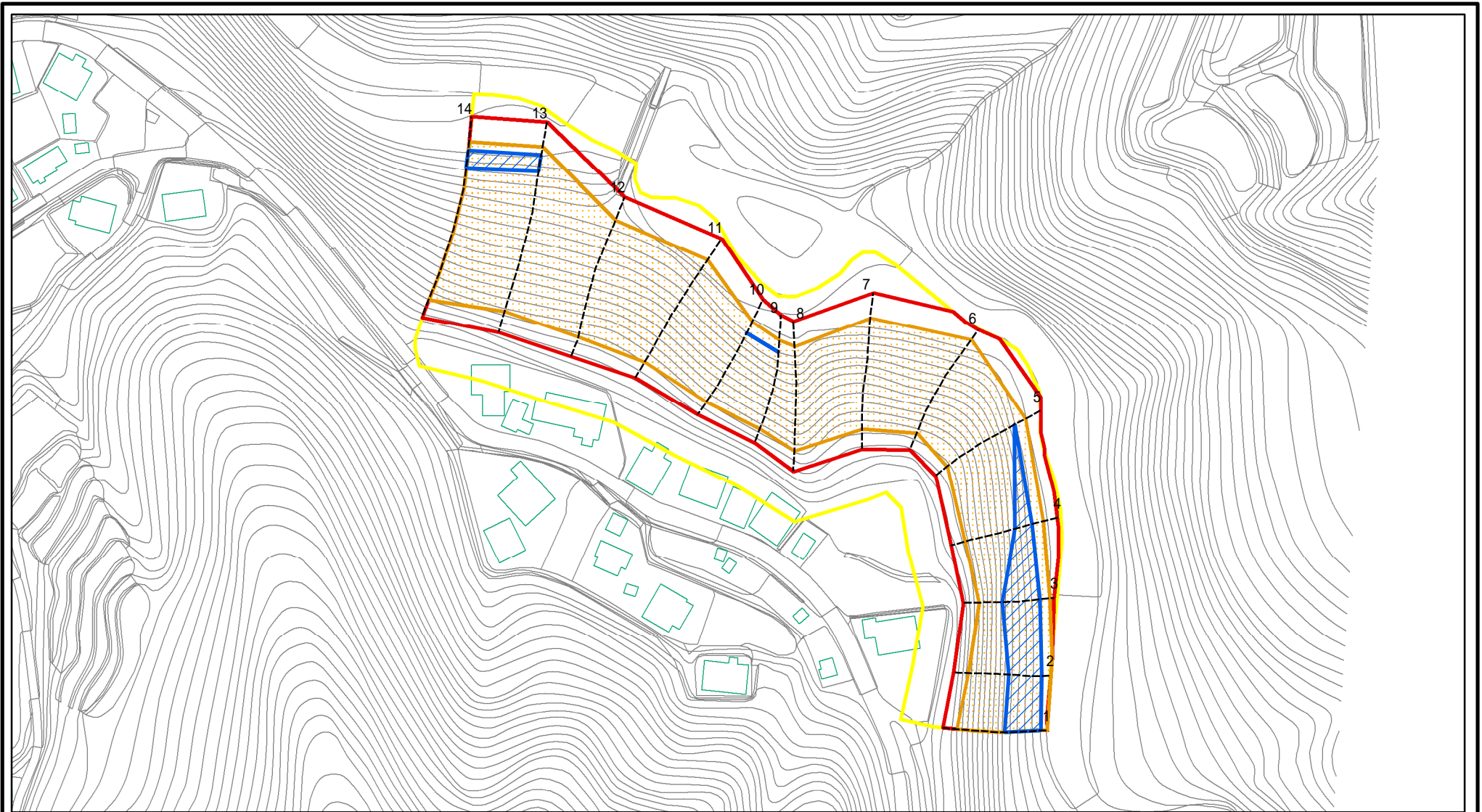
富山県黒部市福平

土砂災害警戒区域等の指定の公示に係る図書（その3）

横断測線の区間	土石等の移動により建築物の地上部に作用すると想定される力				土石等の堆積により建築物の地上部に作用すると想定される力				横断測線の区間	土石等の移動により建築物の地上部に作用すると想定される力				土石等の堆積により建築物の地上部に作用すると想定される力			
	土石等の(移動)高さが1m以下の場合、土石等の移動による力が100kN/m ² を超える区域		それ以外の区域		土石等の堆積の高さが3mを超える区域		それ以外の区域			土石等の(移動)高さが1m以下の場合、土石等の移動による力が100kN/m ² を超える区域		それ以外の区域		土石等の堆積の高さが3mを超える区域		それ以外の区域	
	力の大きさのうち最大のもの(kN/m ²)	土石等の高さ(m)	力の大きさのうち最大のもの(kN/m ²)	土石等の高さ(m)	力の大きさのうち最大のもの(kN/m ²)	土石等の高さ(m)	力の大きさのうち最大のもの(kN/m ²)	土石等の高さ(m)		力の大きさのうち最大のもの(kN/m ²)	土石等の高さ(m)	力の大きさのうち最大のもの(kN/m ²)	土石等の高さ(m)	力の大きさのうち最大のもの(kN/m ²)	土石等の高さ(m)	力の大きさのうち最大のもの(kN/m ²)	土石等の高さ(m)
1～2	145.97	1.00	100.00	1.00	-	-	13.43	2.51	27～28	145.27	1.00	100.00	1.00	-	-	13.13	2.45
2～3	143.80	1.00	100.00	1.00	-	-	13.43	2.51	28～29	147.13	1.00	100.00	1.00	-	-	13.47	2.52
3～4	149.68	1.00	100.00	1.00	-	-	14.99	2.80	29～30	147.13	1.00	100.00	1.00	-	-	13.47	2.52
4～5	150.02	1.00	100.00	1.00	-	-	15.02	2.81	～								
5～6	151.89	1.00	100.00	1.00	-	-	15.02	2.81	～								
6～7	160.73	1.00	100.00	1.00	-	-	15.58	2.91	～								
7～8	168.93	1.00	100.00	1.00	-	-	16.05	3.00	～								
8～9	168.93	1.00	100.00	1.00	16.79	3.14	16.05	3.00	～								
9～10	172.00	1.00	100.00	1.00	19.12	3.57	16.05	3.00	～								
10～11	172.00	1.00	100.00	1.00	19.12	3.57	16.05	3.00	～								
11～12	168.96	1.00	100.00	1.00	18.69	3.49	16.05	3.00	～								
12～13	168.71	1.00	100.00	1.00	17.70	3.31	16.05	3.00	～								
13～14	158.13	1.00	100.00	1.00	17.70	3.31	16.05	3.00	～								
14～15	176.07	1.00	100.00	1.00	19.75	3.69	16.05	3.00	～								
15～16	176.07	1.00	100.00	1.00	19.75	3.69	16.05	3.00	～								
16～17	172.94	1.00	100.00	1.00	19.28	3.60	16.05	3.00	～								
17～18	169.11	1.00	100.00	1.00	18.57	3.47	16.05	3.00	～								
18～19	170.40	1.00	100.00	1.00	16.44	3.07	16.05	3.00	～								
19～20	171.03	1.00	100.00	1.00	16.82	3.14	16.05	3.00	～								
20～21	171.03	1.00	100.00	1.00	-	-	16.05	3.00	～								
21～22	166.47	1.00	100.00	1.00	-	-	15.70	2.93	～								
22～23	151.32	1.00	100.00	1.00	-	-	13.20	2.47	～								
23～24	117.30	1.00	100.00	1.00	-	-	10.42	1.95	～								
24～25	145.41	1.00	100.00	1.00	-	-	13.06	2.44	～								
25～26	155.14	1.00	100.00	1.00	-	-	14.84	2.77	～								
26～27	155.14	1.00	100.00	1.00	-	-	14.84	2.77	～								

様式－3（急） 建築物の構造の規制に必要な衝撃に関する事項	自然現象の種類	急傾斜地の崩壊	箇所番号	0102-1
	告示番号		箇所名	福平(4)
	告示年月日		所在地	富山県黒部市福平

土砂災害警戒区域等の指定の公示に係る図書(その2 - 1)



0 25 50 100 m

図中の数字は横断測線番号を示す

様式 - 2 - 1 (急)

土砂災害警戒区域・土砂災害特別警戒区域

区域図(その2)

土砂災害防止法施行令第二条の基準に該当する区域



自然現象の種類

急傾斜地の崩壊

箇所番号

0102-2

土砂災害防止法施行令第三条の基準に該当する区域



縮尺

告示番号

箇所名

福平(4)

土砂等の(移動)高さが1m以下の場合、土砂等の移動による力が100kN/mを超える区域



1:2,000

告示年月日

所在地

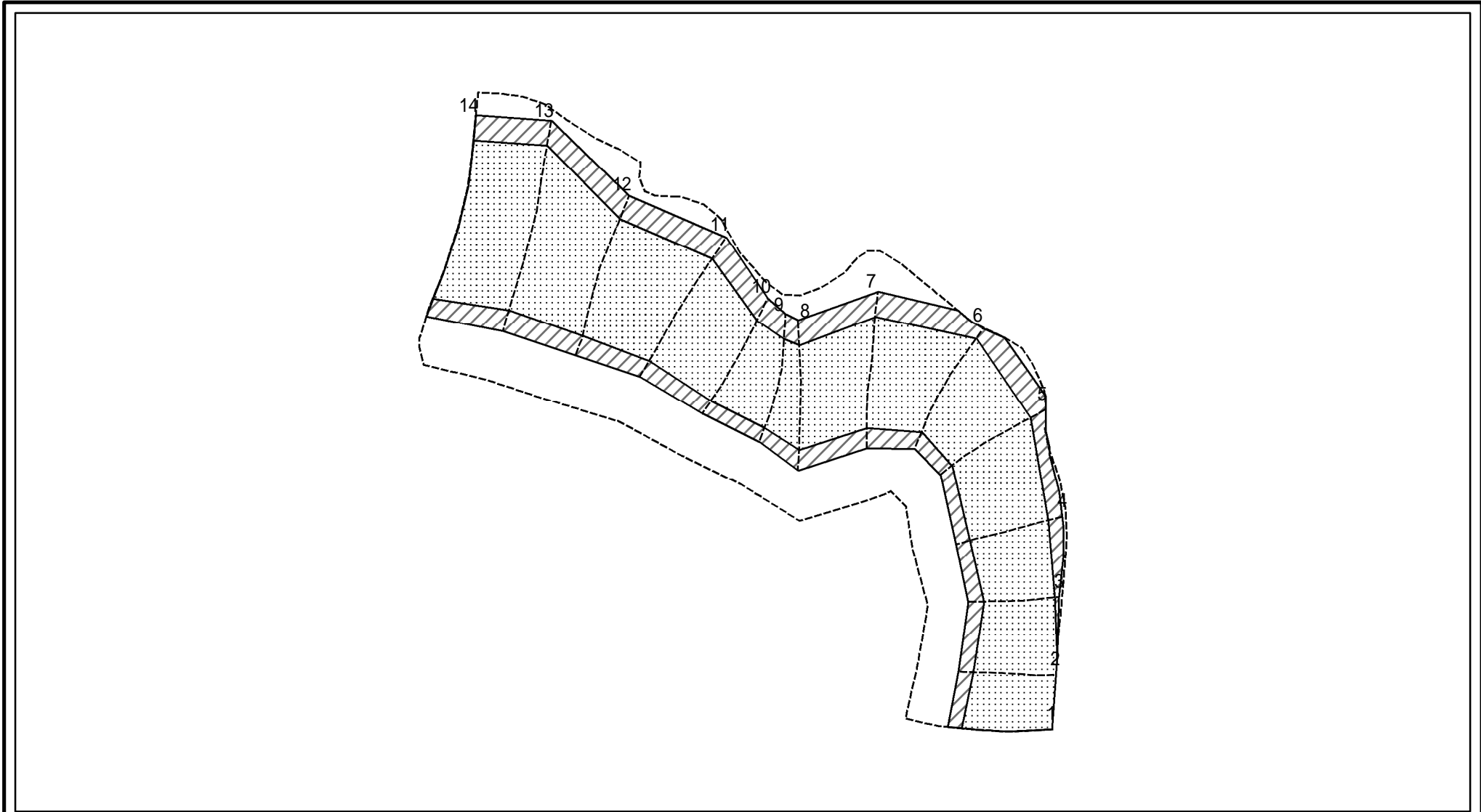
富山県黒部市福平

土砂等の堆積の高さが3mを超える区域



それ以外の区域

土砂災害警戒区域等の指定の公示に係る図書(その2 - 2)



図中の数字は横断測線番号を示す

様式 - 2 - 2 (急)
 土砂災害特別警戒区域の区域区分図
 (急傾斜地の崩壊に伴う土石等の移動により
 建築物の地上部に作用すると想定される力)

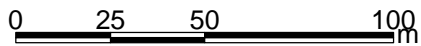
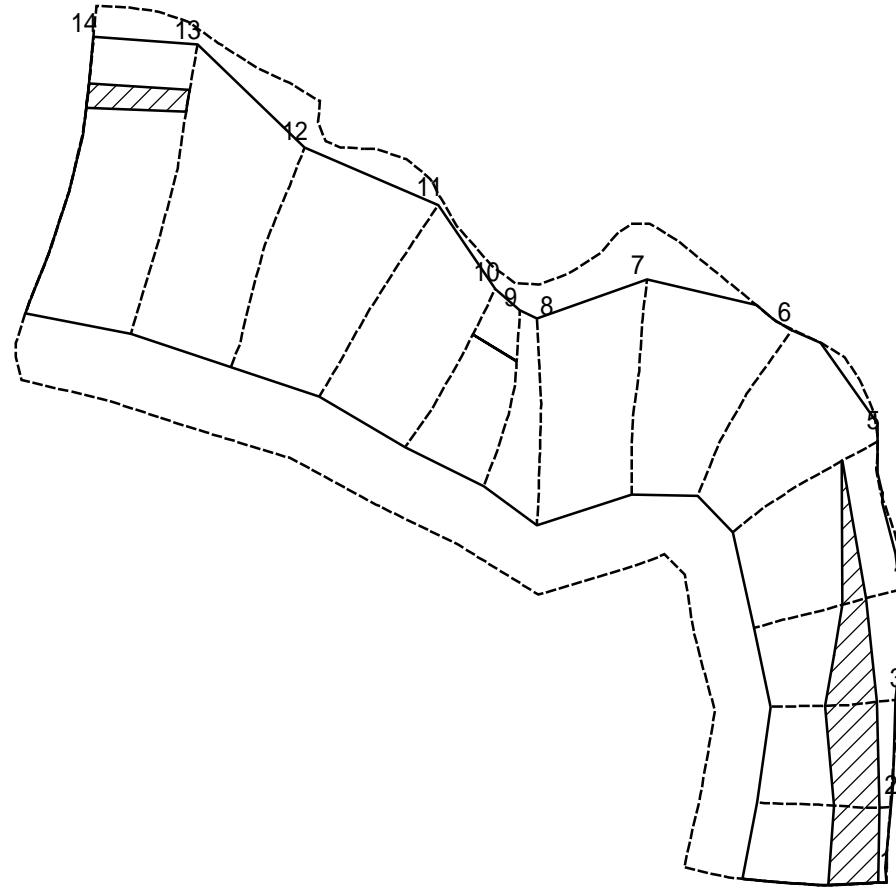
土砂災害防止法施行令第二条の基準に該当する区域	
土砂災害防止法施行令第三条の基準に該当する区域	
それ以外の区域	

N	
縮尺	
1:2,000	

自然現象の種類	急傾斜地の崩壊
告示番号	
告示年月日	

箇所番号	0102-2
箇所名	福平(4)
所在地	富山県黒部市福平

土砂災害警戒区域等の指定の公示に係る図書(その2 - 3)



図中の数字は横断測線番号を示す

様式 - 2 - 3 (急)
 土砂災害特別警戒区域の区域区分図
 (急傾斜地の崩壊に伴う土石等の堆積により
 建築物の地上部に作用すると想定される力)

土砂災害防止法施行令第二條の基準に該当する区域	
土砂災害防止法施行令第三條の基準に該当する区域	
それ以外の区域	

N
縮尺
1:2,000

自然現象の種類	急傾斜地の崩壊
告示番号	
告示年月日	

箇所番号	0102-2
箇所名	福平(4)
所在地	富山県黒部市福平

土砂災害警戒区域等の指定の公示に係る図書（その3）

横断測線の区間	土石等の移動により建築物の地上部に作用すると想定される力				土石等の堆積により建築物の地上部に作用すると想定される力				横断測線の区間	土石等の移動により建築物の地上部に作用すると想定される力				土石等の堆積により建築物の地上部に作用すると想定される力			
	土石等の(移動)高さが1m以下の場合、土石等の移動による力が100kN/m ² を超える区域		それ以外の区域		土石等の堆積の高さが3mを超える区域		それ以外の区域			土石等の(移動)高さが1m以下の場合、土石等の移動による力が100kN/m ² を超える区域		それ以外の区域		土石等の堆積の高さが3mを超える区域		それ以外の区域	
	力の大きさのうち最大のもの(kN/m ²)	土石等の高さ(m)	力の大きさのうち最大のもの(kN/m ²)	土石等の高さ(m)	力の大きさのうち最大のもの(kN/m ²)	土石等の高さ(m)	力の大きさのうち最大のもの(kN/m ²)	土石等の高さ(m)		力の大きさのうち最大のもの(kN/m ²)	土石等の高さ(m)	力の大きさのうち最大のもの(kN/m ²)	土石等の高さ(m)	力の大きさのうち最大のもの(kN/m ²)	土石等の高さ(m)	力の大きさのうち最大のもの(kN/m ²)	土石等の高さ(m)
1～2	172.14	1.00	100.00	1.00	18.69	3.49	16.05	3.00	～								
2～3	168.50	1.00	100.00	1.00	19.19	3.58	16.05	3.00	～								
3～4	166.96	1.00	100.00	1.00	19.19	3.58	16.05	3.00	～								
4～5	166.96	1.00	100.00	1.00	17.44	3.26	16.05	3.00	～								
5～6	164.20	1.00	100.00	1.00	-	-	16.05	3.00	～								
6～7	156.97	1.00	100.00	1.00	-	-	15.53	2.90	～								
7～8	151.77	1.00	100.00	1.00	-	-	15.16	2.83	～								
8～9	164.50	1.00	100.00	1.00	-	-	16.05	3.00	～								
9～10	164.50	1.00	100.00	1.00	16.50	3.08	16.05	3.00	～								
10～11	163.84	1.00	100.00	1.00	-	-	16.05	3.00	～								
11～12	157.11	1.00	100.00	1.00	-	-	15.44	2.89	～								
12～13	151.39	1.00	100.00	1.00	-	-	16.05	3.00	～								
13～14	158.36	1.00	100.00	1.00	17.70	3.31	16.05	3.00	～								
～									～								
～									～								
～									～								
～									～								
～									～								
～									～								
～									～								
～									～								
～									～								
～									～								
～									～								
～									～								
～									～								
～									～								
～									～								

様式－3（急） 建築物の構造の規制に必要な衝撃に関する事項	自然現象の種類	急傾斜地の崩壊	箇所番号	0102-2
	告示番号		箇所名	福平(4)
	告示年月日		所在地	富山県黒部市福平