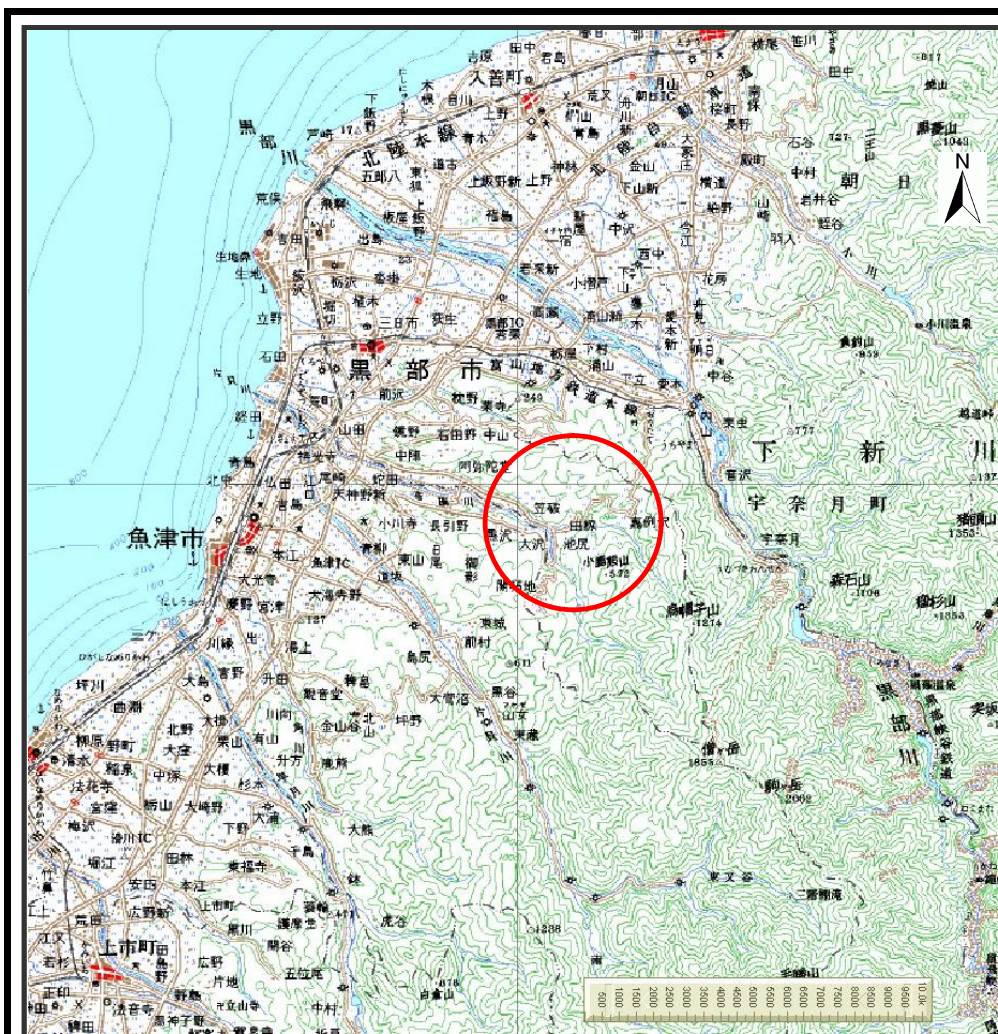
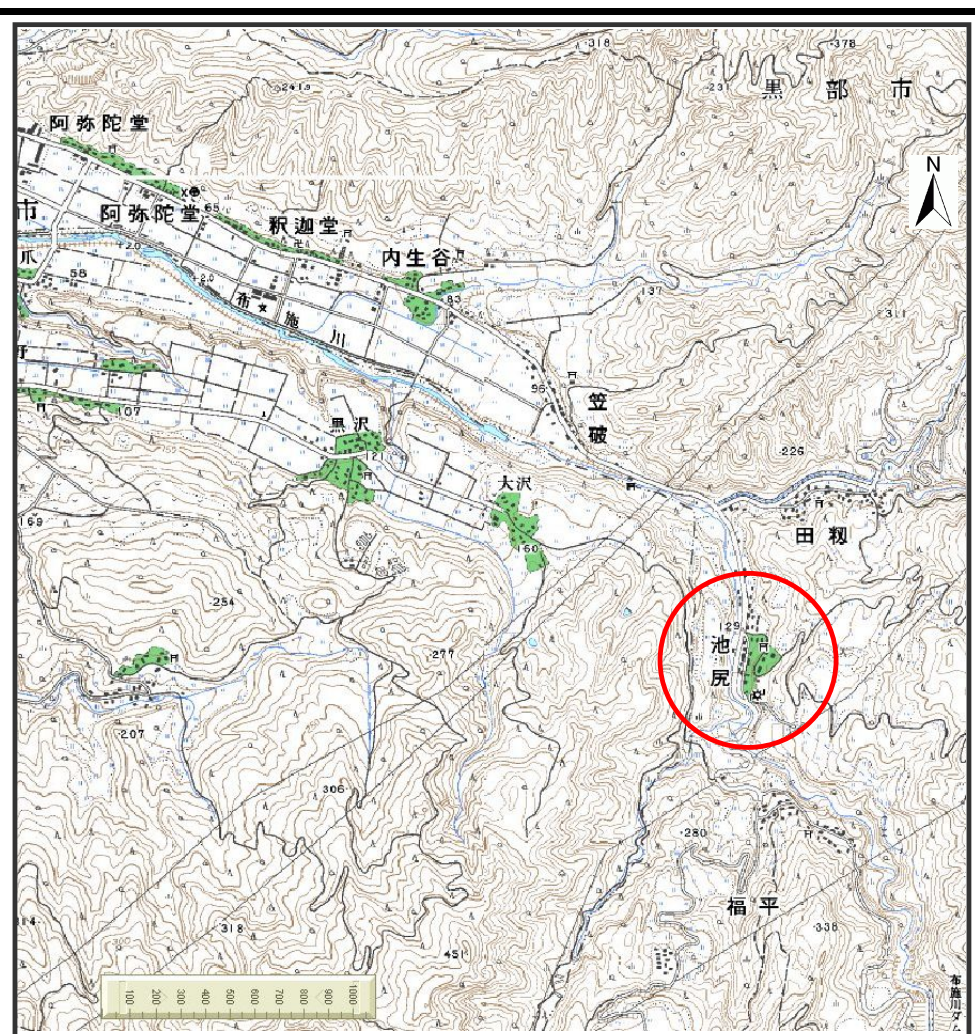


# 土砂災害警戒区域等の指定の公示に係る図書（その1）



(1/200,000)

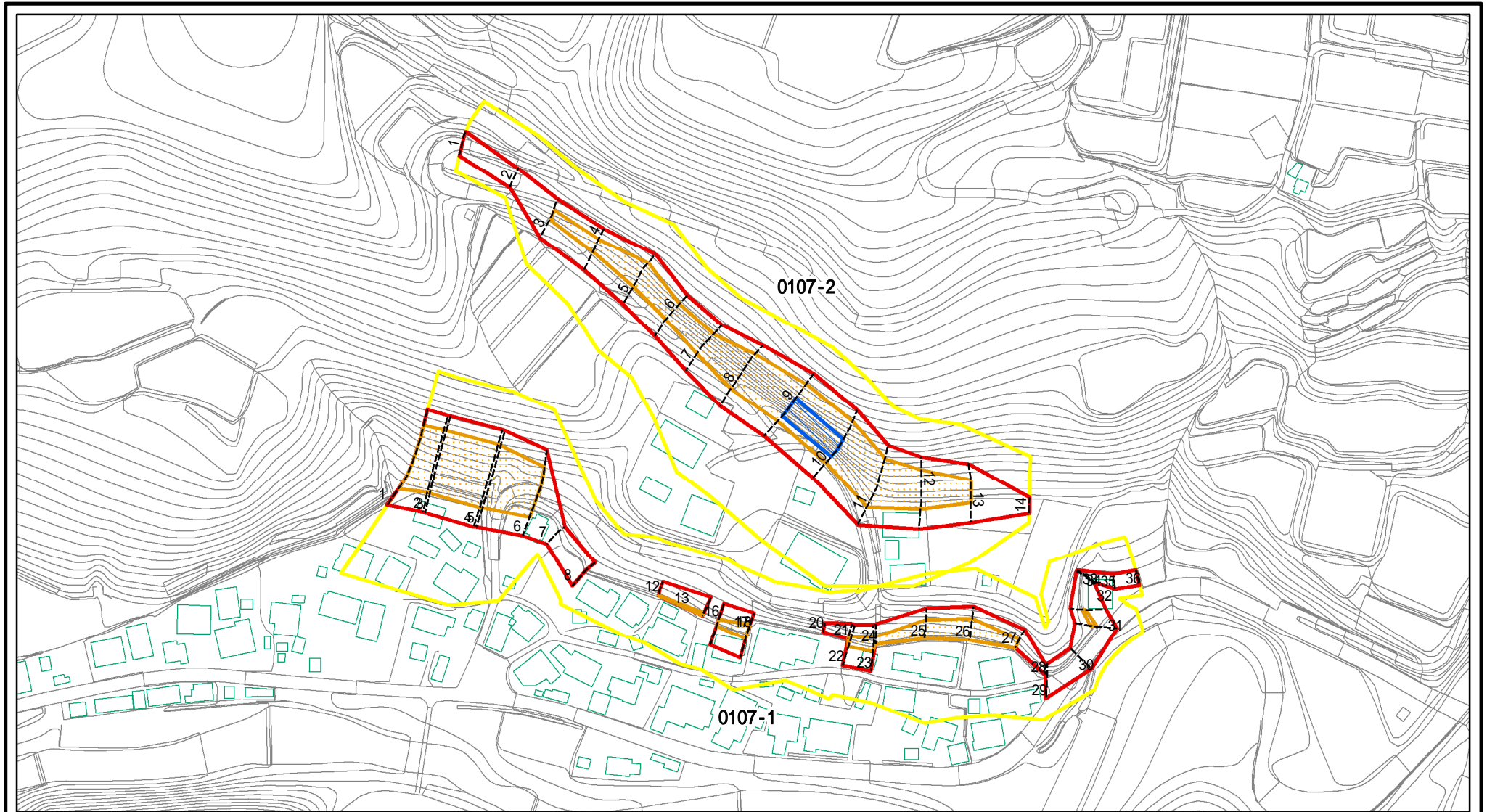


(1/25,000)

様式 - 1 (急) 土砂災害警戒区域・土砂災害特別警戒区域 位置図	自然現象の種類	急傾斜地の崩壊
	箇所番号	0107
	箇所名	池尻(3)
	所在地	富山県黒部市池尻

この地図は、国土地理院長の承認を得て、同院発行の数値地図20000(地図画像)及び数値地図25000(地図画像)を複製したものである。(承認番号 平19総複、第291号)

# 土砂災害警戒区域等の指定の公示に係る図書(その2)



図中の数字は横断測線番号を示す

様式 - 2 (急)

土砂災害警戒区域・土砂災害特別警戒区域  
区域図(その1)

土砂災害防止法施行令第二条の基準に該当する区域

土砂災害防止法  
施行令第三条の  
基準に該当する  
区域

縮尺  
1:2,500

自然現象  
の種類  
告示番号  
告示年月日

急傾斜地の崩壊

箇所番号

0107

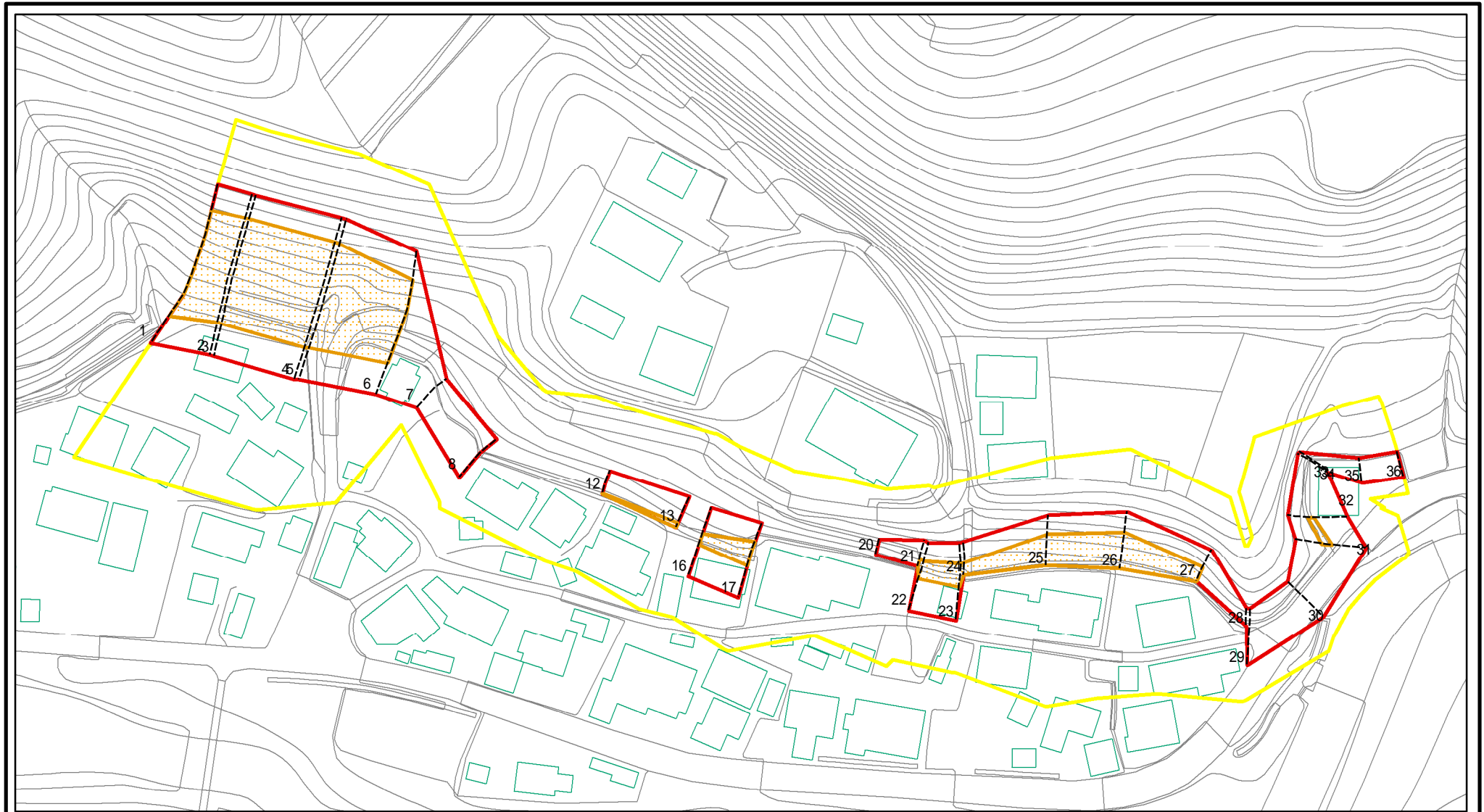
箇所名

池尻(3)

所在地

富山県黒部市池尻

# 土砂災害警戒区域等の指定の公示に係る図書(その2 - 1)



0 25 50 100 m

図中の数字は横断測線番号を示す

様式 - 2 - 1 (急)

土砂災害警戒区域・土砂災害特別警戒区域  
区域図(その2)

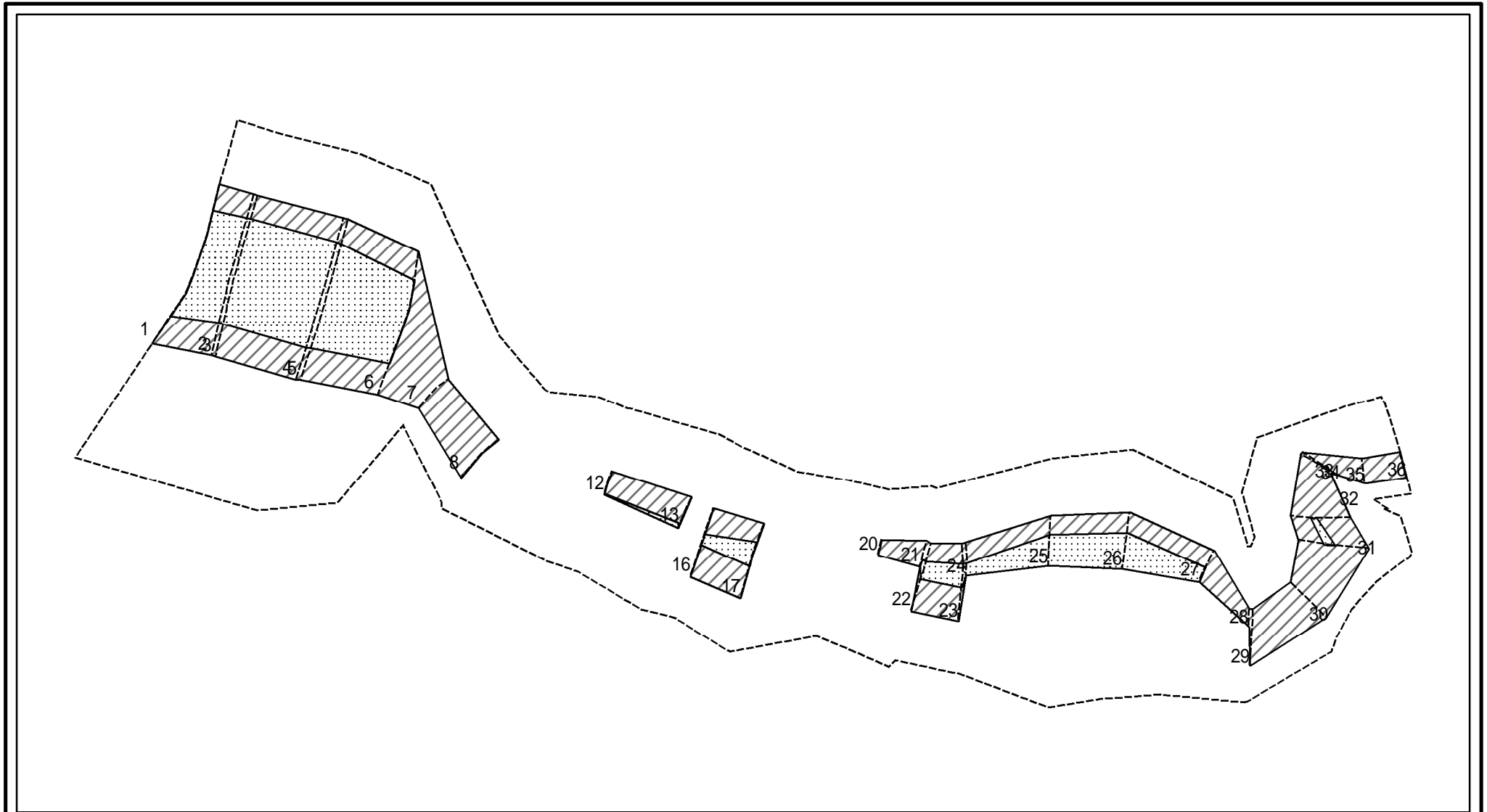
土砂災害防止法施行令第二条の基準に該当する区域	
土砂災害防止法施行令第三条の基準に該当する区域	
それ以外の区域	

	縮尺
	1:1,500

自然現象の種類	急傾斜地の崩壊
告示番号	
告示年月日	

箇所番号	0107-1
箇所名	池尻(3)
所在地	富山県黒部市池尻

# 土砂災害警戒区域等の指定の公示に係る図書(その2 - 2)



0 25 50 100m

図中の数字は横断測線番号を示す

様式 - 2 - 2 (急)  
 土砂災害特別警戒区域の区域区分図  
 (急傾斜地の崩壊に伴う土石等の移動により  
 建築物の地上部に作用すると想定される力)

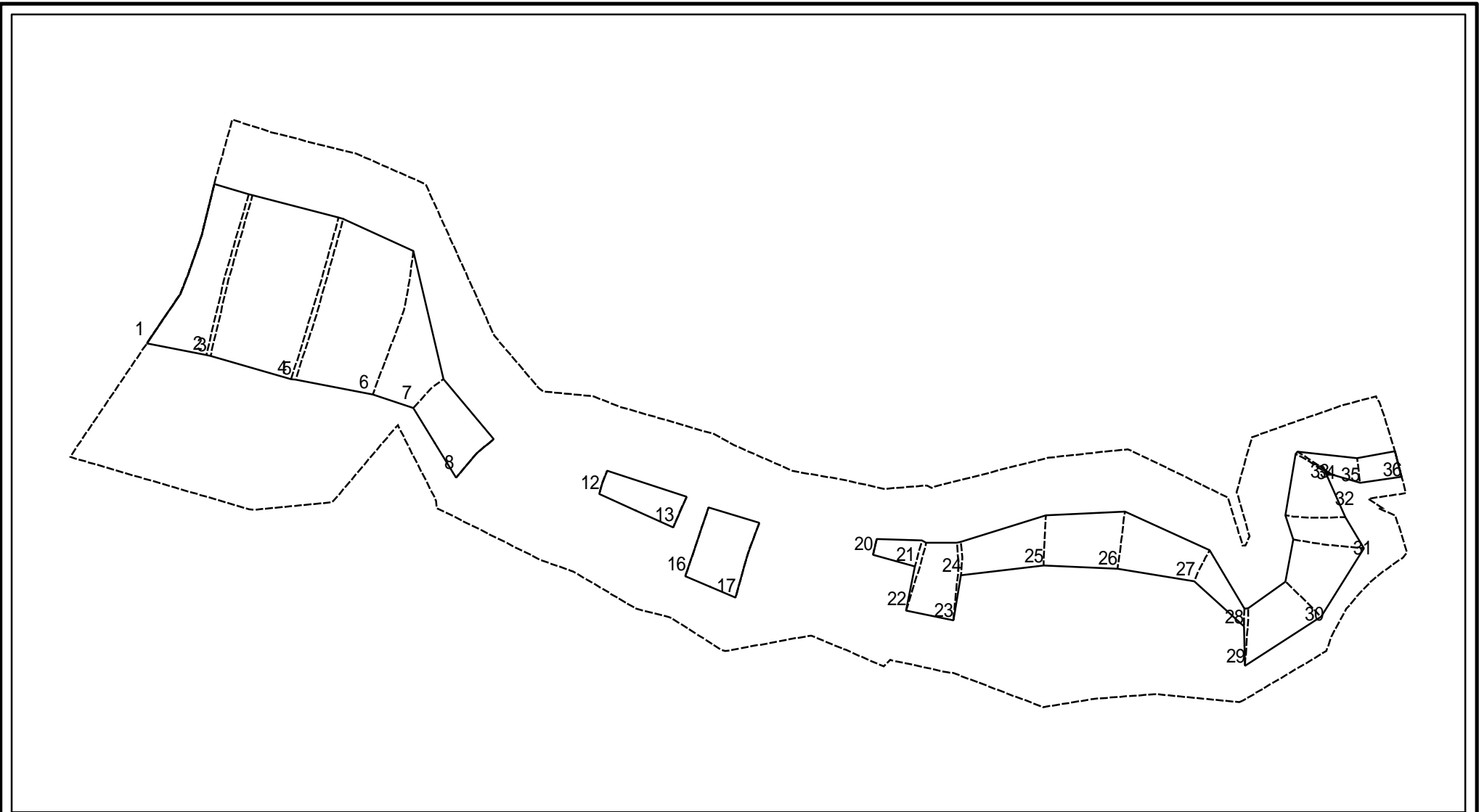
土砂災害防止法施行令第二条の基準に該当する区域	
土砂災害防止法 施行令第三条の 基準に該当する 区域	
それ以外の区域	

縮尺	1:1,500
----	---------

自然現象 の種類	急傾斜地の崩壊
告示番号	
告示年月日	

箇所番号	0107-1
箇所名	池尻(3)
所在地	富山県黒部市池尻

# 土砂災害警戒区域等の指定の公示に係る図書(その2 - 3)



0 25 50 100 m

図中の数字は横断測線番号を示す

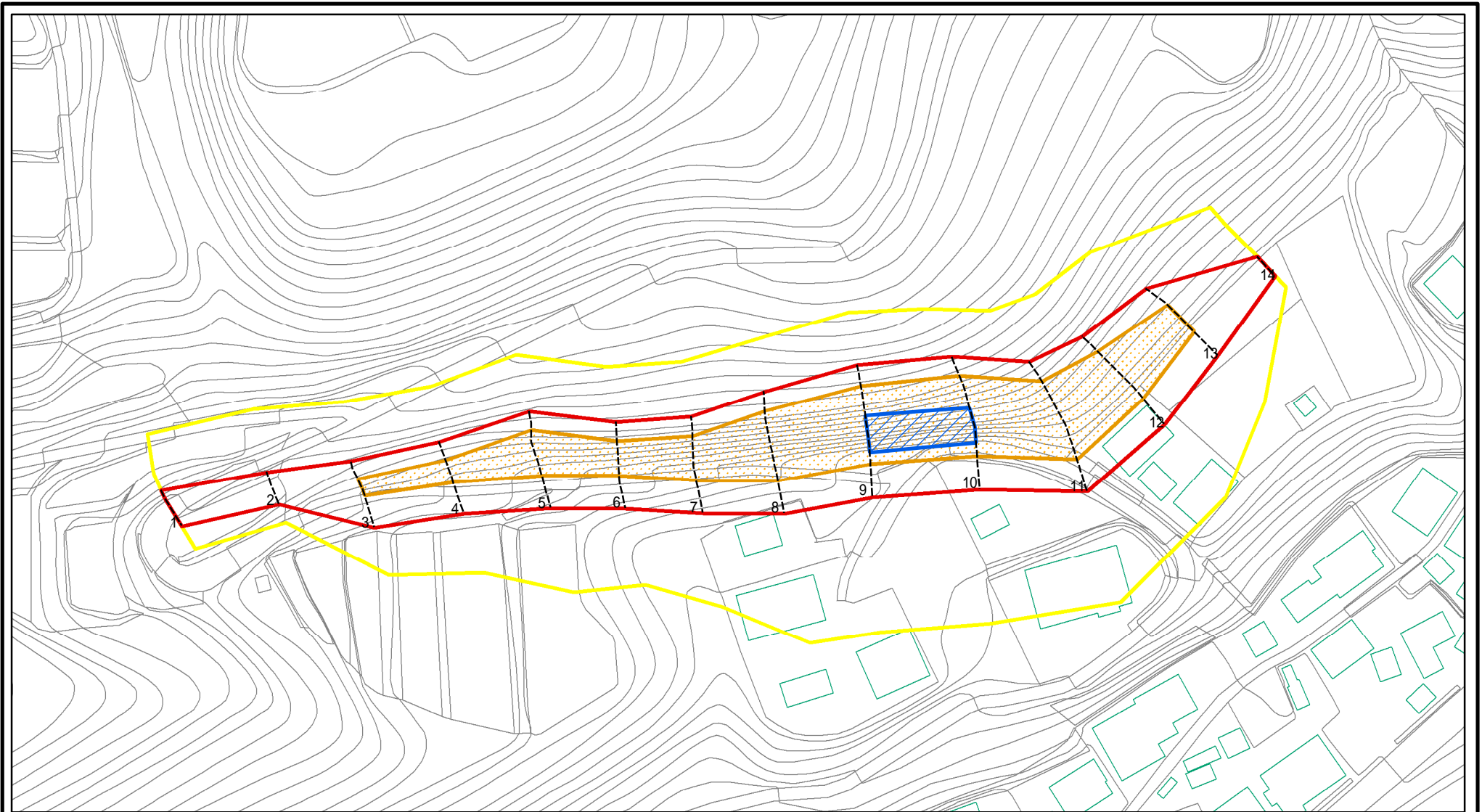
様式 - 2 - 3 (急) 土砂災害特別警戒区域の区域区分図 (急傾斜地の崩壊に伴う土石等の堆積により 建築物の地上部に作用すると想定される力)	土砂災害防止法施行令第二条の基準に該当する区域			z 縮尺 1:1,500	自然現象の種類	急傾斜地の崩壊	箇所番号	0107-1
	土砂災害防止法 施行令第三条の 基準に該当する 区域	土石等の堆積の高さが3mを超える区域			告示番号		箇所名	池尻(3)
		それ以外の区域			告示年月日		所在地	富山県黒部市池尻

## 土砂災害警戒区域等の指定の公示に係る図書（その3）

横断測線の区間	土石等の移動により建築物の地上部に作用すると想定される力				土石等の堆積により建築物の地上部に作用すると想定される力				横断測線の区間	土石等の移動により建築物の地上部に作用すると想定される力				土石等の堆積により建築物の地上部に作用すると想定される力			
	土石等の(移動)高さが1m以下の場合、土石等の移動による力が100kN/m <sup>2</sup> を超える区域		それ以外の区域		土石等の堆積の高さが3mを超える区域		それ以外の区域			土石等の(移動)高さが1m以下の場合、土石等の移動による力が100kN/m <sup>2</sup> を超える区域		それ以外の区域		土石等の堆積の高さが3mを超える区域		それ以外の区域	
	力の大きさのうち最大のもの(kN/m <sup>2</sup> )	土石等の高さ(m)	力の大きさのうち最大のもの(kN/m <sup>2</sup> )	土石等の高さ(m)	力の大きさのうち最大のもの(kN/m <sup>2</sup> )	土石等の高さ(m)	力の大きさのうち最大のもの(kN/m <sup>2</sup> )	土石等の高さ(m)		力の大きさのうち最大のもの(kN/m <sup>2</sup> )	土石等の高さ(m)	力の大きさのうち最大のもの(kN/m <sup>2</sup> )	土石等の高さ(m)	力の大きさのうち最大のもの(kN/m <sup>2</sup> )	土石等の高さ(m)	力の大きさのうち最大のもの(kN/m <sup>2</sup> )	土石等の高さ(m)
1～2	150.17	1.00	100.00	1.00	-	-	14.73	2.75	27～28	-	-	100.00	1.00	-	-	12.72	2.38
2～3	150.59	1.00	100.00	1.00	-	-	14.73	2.75	28～29	-	-	100.00	1.00	-	-	8.91	1.67
3～4	150.59	1.00	100.00	1.00	-	-	13.28	2.48	29～30	-	-	100.00	1.00	-	-	9.60	1.79
4～5	149.50	1.00	100.00	1.00	-	-	14.57	2.72	30～31	-	-	100.00	1.00	-	-	9.60	1.79
5～6	147.89	1.00	100.00	1.00	-	-	14.57	2.72	31～32	108.75	1.00	100.00	1.00	-	-	10.35	1.93
6～7	-	-	100.00	1.00	-	-	12.83	2.40	32～33	-	-	100.00	1.00	-	-	13.14	2.45
7～8	-	-	93.42	1.00	-	-	8.24	1.54	33～34	-	-	72.41	1.00	-	-	15.79	2.95
8～9	-	-	-	-	-	-	-	-	34～35	-	-	72.41	1.00	-	-	15.79	2.95
9～10	-	-	-	-	-	-	-	-	35～36	-	-	68.94	1.00	-	-	9.84	1.84
10～11	-	-	-	-	-	-	-	-	～								
11～12	-	-	-	-	-	-	-	-	～								
12～13	104.40	1.00	100.00	1.00	-	-	8.53	1.59	～								
13～14	-	-	-	-	-	-	-	-	～								
14～15	-	-	-	-	-	-	-	-	～								
15～16	-	-	-	-	-	-	-	-	～								
16～17	122.40	1.00	100.00	1.00	-	-	11.51	2.15	～								
17～18	-	-	-	-	-	-	-	-	～								
18～19	-	-	-	-	-	-	-	-	～								
19～20	-	-	-	-	-	-	-	-	～								
20～21	-	-	100.00	1.00	-	-	11.43	2.14	～								
21～22	118.69	1.00	100.00	1.00	-	-	12.12	2.26	～								
22～23	121.09	1.00	100.00	1.00	-	-	12.12	2.26	～								
23～24	121.09	1.00	100.00	1.00	-	-	11.38	2.13	～								
24～25	137.81	1.00	100.00	1.00	-	-	13.25	2.48	～								
25～26	137.81	1.00	100.00	1.00	-	-	13.25	2.48	～								
26～27	135.54	1.00	100.00	1.00	-	-	12.72	2.38	～								

様式－3（急）  建築物の構造の規制に必要な衝撃に関する事項	自然現象の種類	急傾斜地の崩壊	箇所番号	0107-1
	告示番号		箇所名	池尻(3)
	告示年月日		所在地	富山県黒部市池尻

# 土砂災害警戒区域等の指定の公示に係る図書(その2 - 1)



0 25 50 100 m

図中の数字は横断測線番号を示す

様式 - 2 - 1 (急)

土砂災害警戒区域・土砂災害特別警戒区域  
区域図(その2)

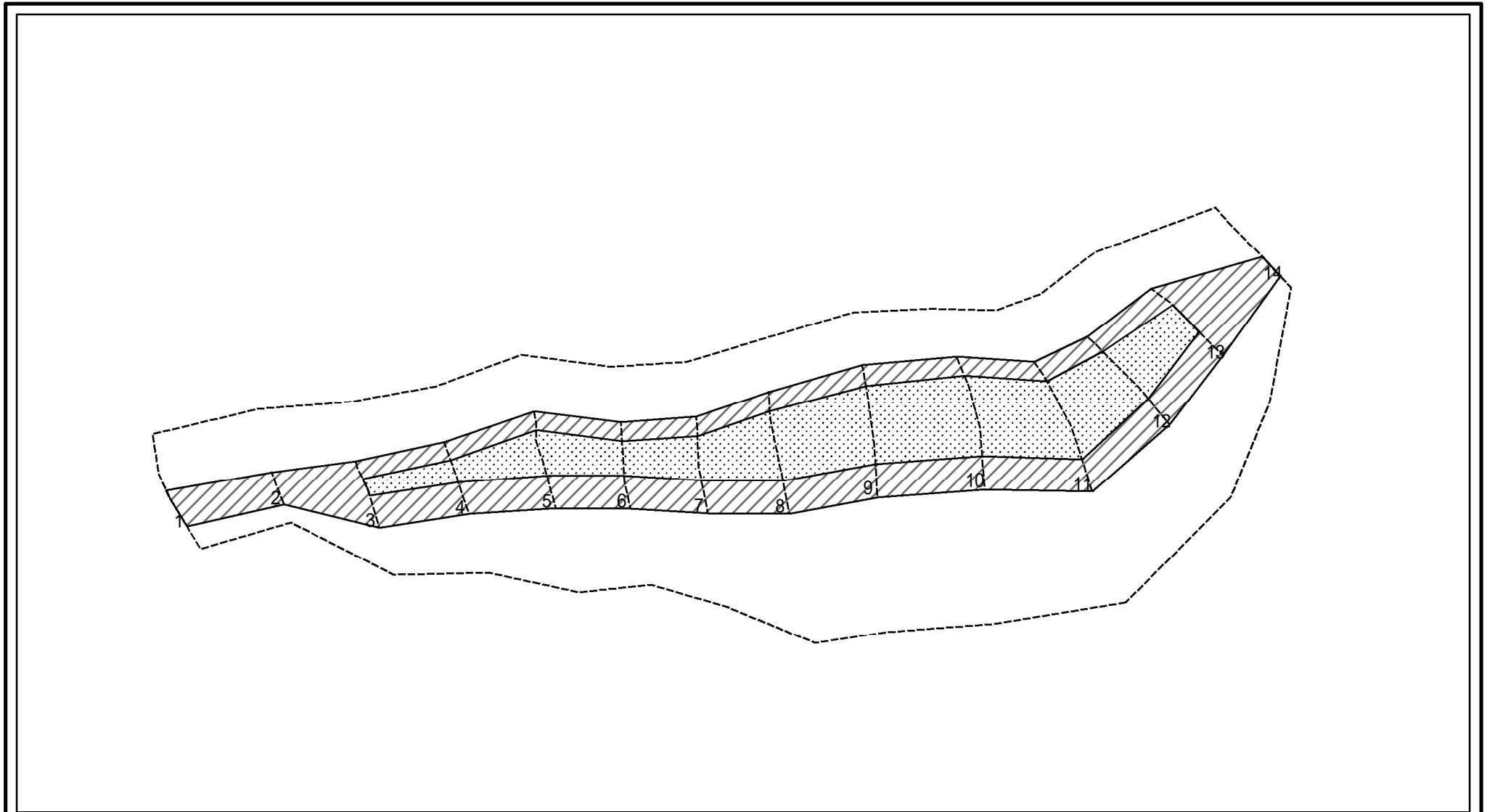
土砂災害防止法施行令第二条の基準に該当する区域	
土砂災害防止法施行令第三条の基準に該当する区域	
それ以外の区域	

	自然現象の種類
	縮尺
1:1,500	

急傾斜地の崩壊	告示番号	告示年月日
---------	------	-------

箇所番号	0107-2
箇所名	池尻(3)
所在地	富山県黒部市池尻

# 土砂災害警戒区域等の指定の公示に係る図書(その2 - 2)



0 25 50 100 m

図中の数字は横断測線番号を示す

様式 - 2 - 2 (急)  
 土砂災害特別警戒区域の区域区分図  
 (急傾斜地の崩壊に伴う土石等の移動により  
 建築物の地上部に作用すると想定される力)

土砂災害防止法施行令第二条の基準に該当する区域	
土砂災害防止法施行令第三条の基準に該当する区域	
それ以外の区域	

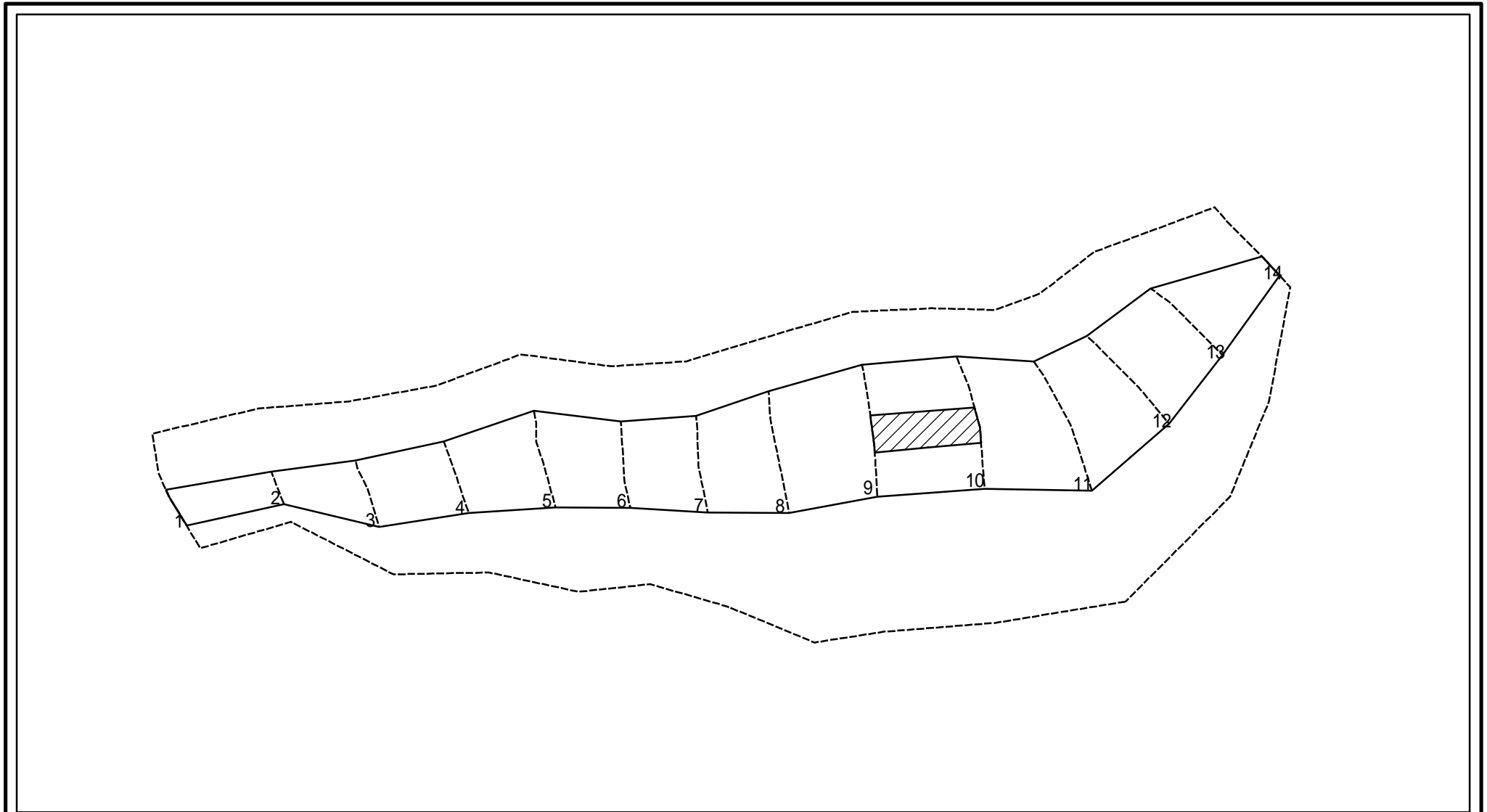
	縮尺
	1:1,500

自然現象の種類	急傾斜地の崩壊
告示番号	
告示年月日	

箇所番号	0107-2
箇所名	池尻(3)
所在地	富山県黒部市池尻



# 土砂災害警戒区域等の指定の公示に係る図書(その2 - 3)



0 25 50 100 m

図中の数字は横断測線番号を示す

様式 - 2 - 3 (急)  
 土砂災害特別警戒区域の区域区分図  
 (急傾斜地の崩壊に伴う土石等の堆積により  
 建築物の地上部に作用すると想定される力)

土砂災害防止法施行令第二条の基準に該当する区域	
土砂災害防止法 施行令第三条の 基準に該当する 区域	
それ以外の区域	

縮尺
1:1,500

自然現象 の種類	急傾斜地の崩壊	箇所番号	0107-2
告示番号		箇所名	池尻(3)
告示年月日		所在地	富山県黒部市池尻

