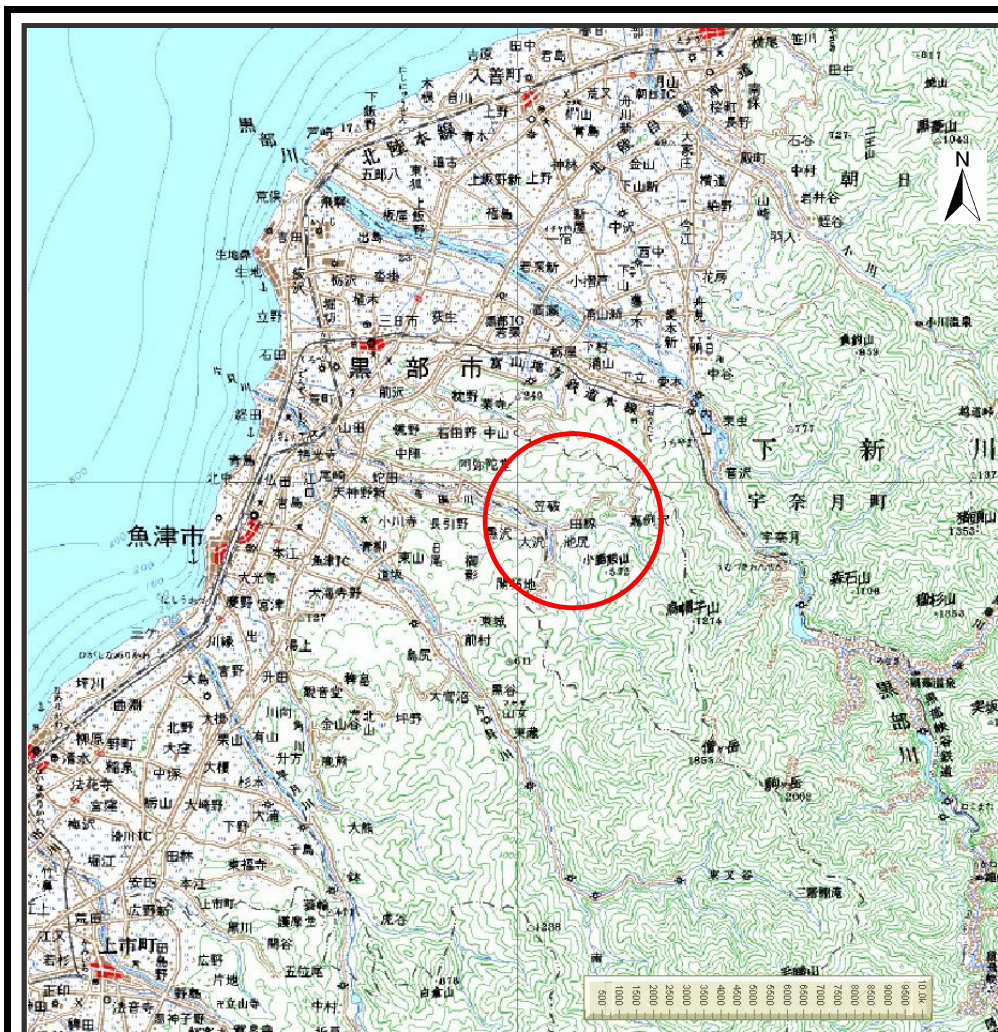
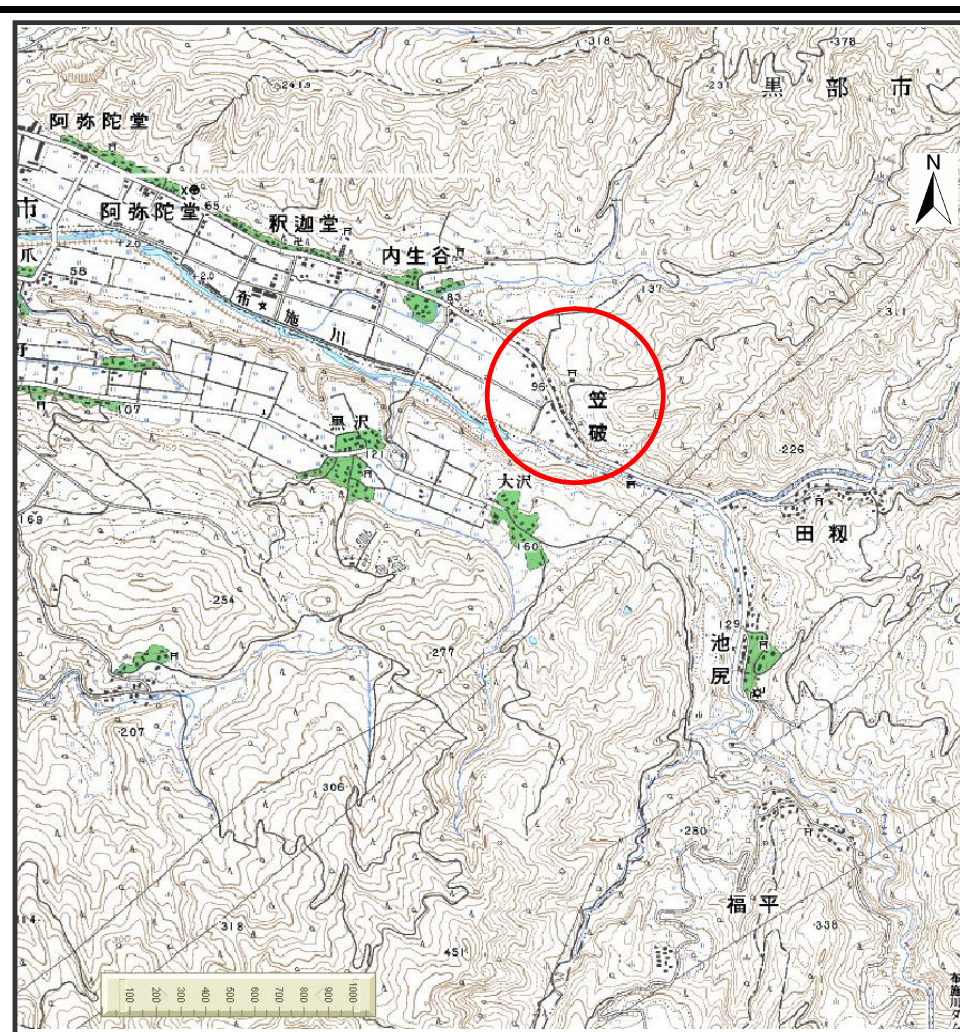


土砂災害警戒区域等の指定の公示に係る図書（その1）



(1/200,000)

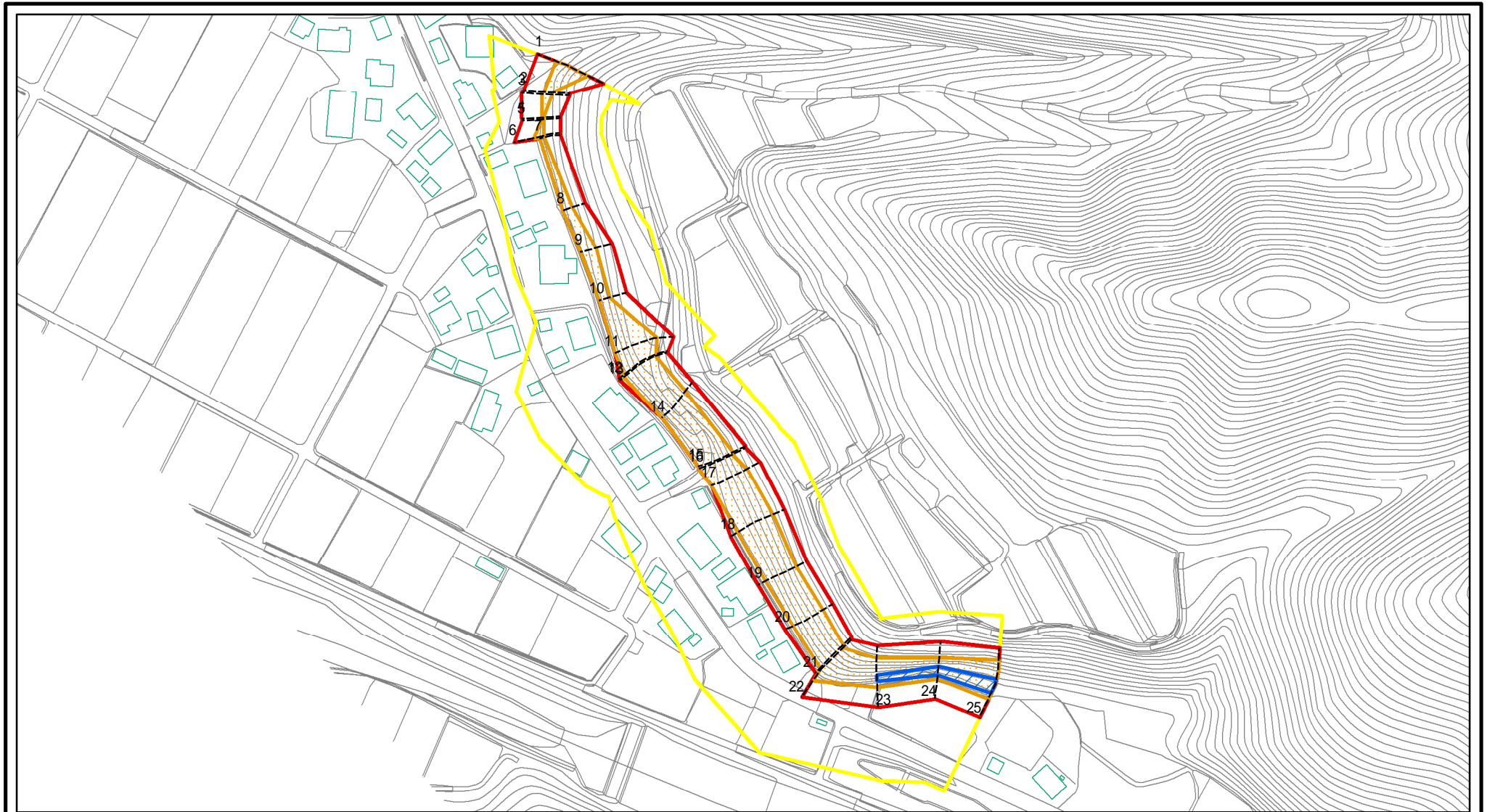


(1/25,000)

様式 - 1 (急) 土砂災害警戒区域・土砂災害特別警戒区域 位置図	自然現象の種類	急傾斜地の崩壊
	箇所番号	0114
	箇所名	笠破(1)
	所在地	富山県黒部市笠破

この地図は、国土地理院長の承認を得て、同院発行の数値地図20000(地図画像)及び数値地図25000(地図画像)を複製したものである。(承認番号 平19総複、第291号)

土砂災害警戒区域等の指定の公示に係る図書(その2)



0 25 50 100
m

図中の数字は横断測線番号を示す

様式 - 2 (急)
土砂災害警戒区域・土砂災害特別警戒区域
区域図(その1)

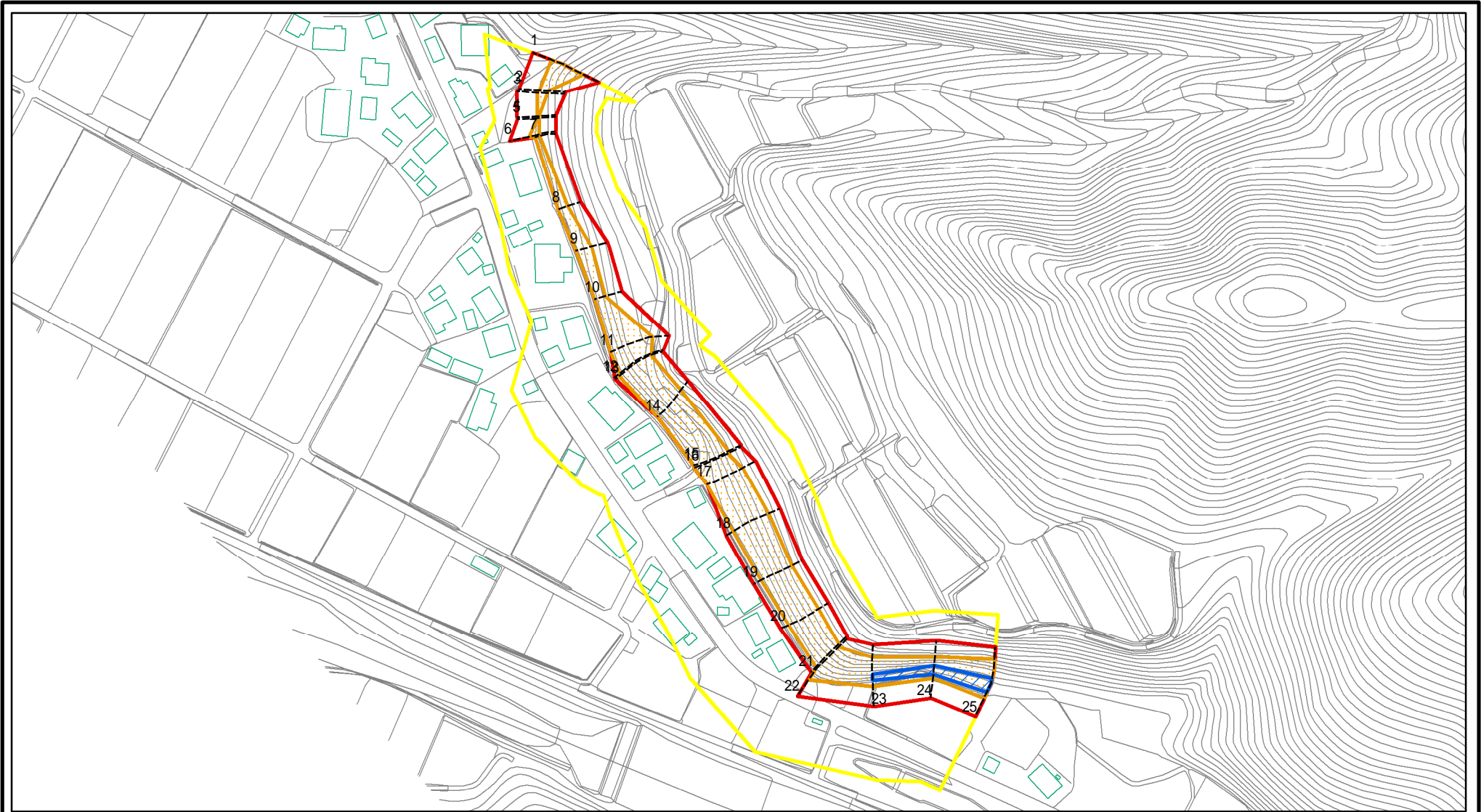
土砂災害防止法施行令第二条の基準に該当する区域	
土砂災害防止法施行令第三条の基準に該当する区域	
土砂等の堆積の高さが3mを超える区域	
それ以外の区域	

N	
縮尺	
1:2,500	

自然現象の種類	急傾斜地の崩壊
告示番号	
告示年月日	

箇所番号	0114
箇所名	笠破(1)
所在地	富山県黒部市笠破

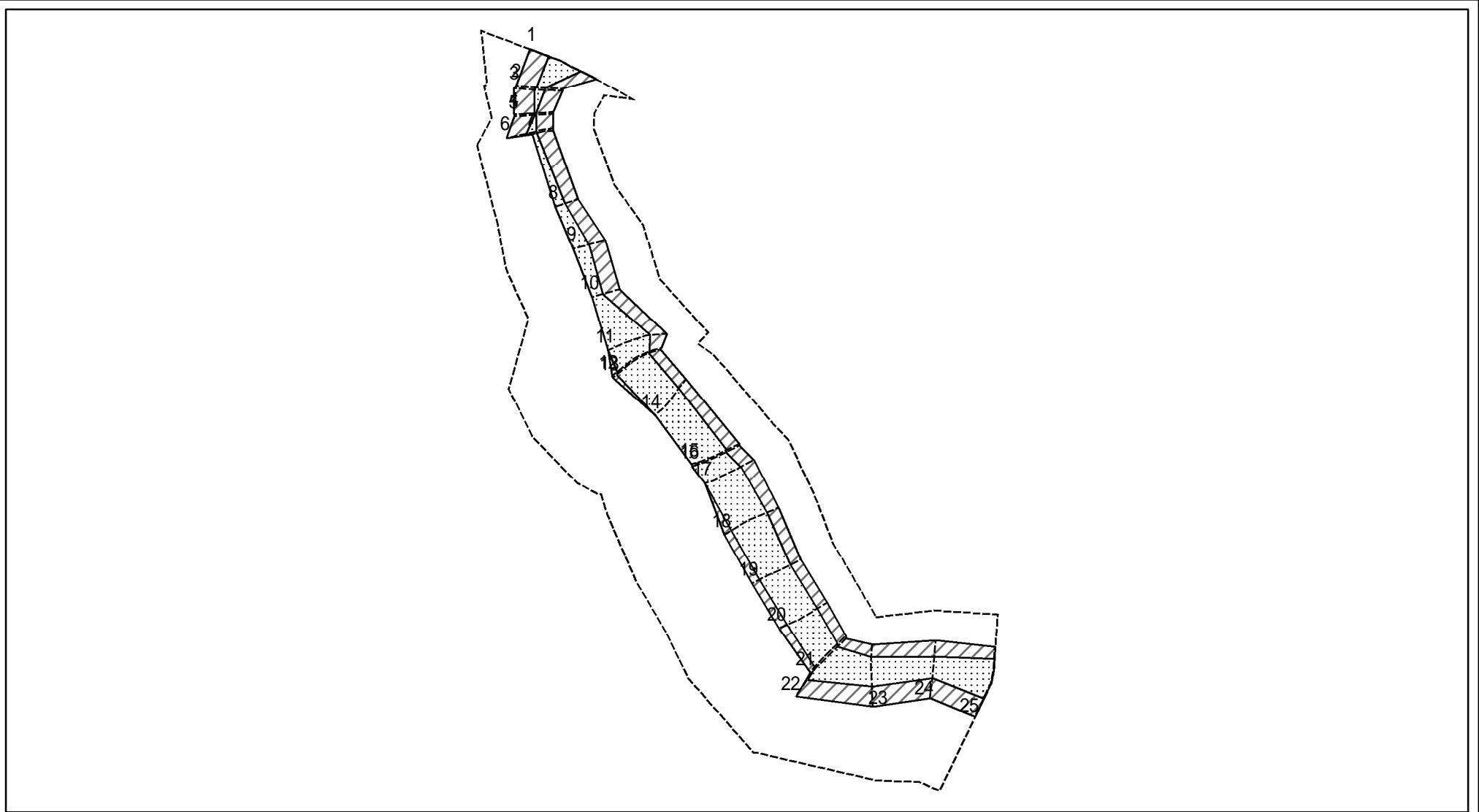
土砂災害警戒区域等の指定の公示に係る図書(その2 - 1)



図中の数字は横断測線番号を示す

様式 - 2 - 1(急) 土砂災害警戒区域・土砂災害特別警戒区域 区域図(その2)	土砂災害防止法施行令第二条の基準に該当する区域		N 縮尺 1:2,500	自然現象の種類	急傾斜地の崩壊	箇所番号	0114
	土砂災害防止法施行令第三条の基準に該当する区域			告示番号		箇所名	笠破(1)
	それ以外の区域			告示年月日		所在地	富山県黒部市笠破

土砂災害警戒区域等の指定の公示に係る図書(その2 - 2)



0 25 50 100
m

図中の数字は横断測線番号を示す

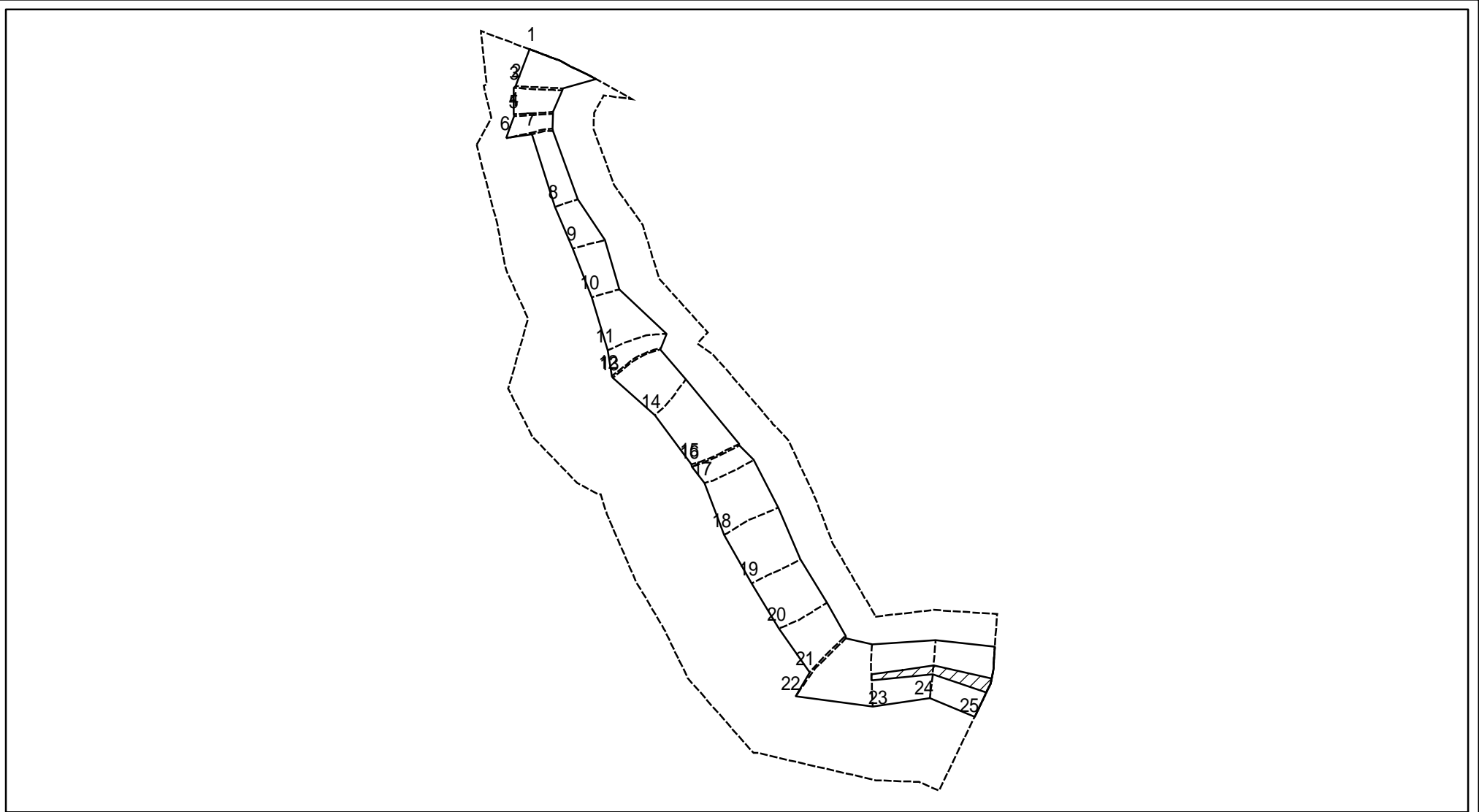
様式 - 2 - 2 (急)
土砂災害特別警戒区域の区域区分図
(急傾斜地の崩壊に伴う土石等の移動により
建築物の地上部に作用すると想定される力)

土砂災害防止法施行令第二条の基準に該当する区域	
土砂災害防止法施行令第三条の基準に該当する区域	
それ以外の区域	

N	
縮尺	
1:2,500	

自然現象の種類	急傾斜地の崩壊	箇所番号	0114
告示番号		箇所名	笠破(1)
告示年月日		所在地	富山県黒部市笠破

土砂災害警戒区域等の指定の公示に係る図書(その2 - 3)



0 25 50 100
m

図中の数字は横断測線番号を示す

様式 - 2 - 3 (急)
土砂災害特別警戒区域の区域区分図
(急傾斜地の崩壊に伴う土石等の堆積により
建築物の地上部に作用すると想定される力)

土砂災害防止法施行令第二条の基準に該当する区域	
土砂災害防止法施行令第三条の基準に該当する区域	
それ以外の区域	

N
縮尺
1:2,500

自然現象の種類	急傾斜地の崩壊	箇所番号	0114
告示番号		箇所名	笠破(1)
告示年月日		所在地	富山県黒部市笠破

土砂災害警戒区域等の指定の公示に係る図書（その3）

横断測線の区間	土石等の移動により建築物の地上部に作用すると想定される力				土石等の堆積により建築物の地上部に作用すると想定される力				横断測線の区間	土石等の移動により建築物の地上部に作用すると想定される力				土石等の堆積により建築物の地上部に作用すると想定される力			
	土石等の(移動)高さが1m以下の場合、土石等の移動による力が100kN/m ² を超える区域		それ以外の区域		土石等の堆積の高さが3mを超える区域		それ以外の区域			土石等の(移動)高さが1m以下の場合、土石等の移動による力が100kN/m ² を超える区域		それ以外の区域		土石等の堆積の高さが3mを超える区域		それ以外の区域	
	力の大きさのうち最大のもの(kN/m ²)	土石等の高さ(m)	力の大きさのうち最大のもの(kN/m ²)	土石等の高さ(m)	力の大きさのうち最大のもの(kN/m ²)	土石等の高さ(m)	力の大きさのうち最大のもの(kN/m ²)	土石等の高さ(m)		力の大きさのうち最大のもの(kN/m ²)	土石等の高さ(m)	力の大きさのうち最大のもの(kN/m ²)	土石等の高さ(m)	力の大きさのうち最大のもの(kN/m ²)	土石等の高さ(m)	力の大きさのうち最大のもの(kN/m ²)	土石等の高さ(m)
1～2	130.77	1.00	100.00	1.00	-	-	11.10	2.07	～								
2～3	111.88	1.00	100.00	1.00	-	-	10.41	1.95	～								
3～4	111.88	1.00	100.00	1.00	-	-	10.41	1.95	～								
4～5	101.67	1.00	100.00	1.00	-	-	8.18	1.53	～								
5～6	112.54	1.00	100.00	1.00	-	-	10.51	1.96	～								
6～7	112.54	1.00	100.00	1.00	-	-	10.53	1.97	～								
7～8	117.11	1.00	100.00	1.00	-	-	10.94	2.04	～								
8～9	121.08	1.00	100.00	1.00	-	-	10.94	2.04	～								
9～10	121.08	1.00	100.00	1.00	-	-	10.49	1.96	～								
10～11	139.25	1.00	100.00	1.00	-	-	12.88	2.41	～								
11～12	149.18	1.00	100.00	1.00	-	-	13.87	2.59	～								
12～13	151.43	1.00	100.00	1.00	-	-	14.07	2.63	～								
13～14	151.43	1.00	100.00	1.00	-	-	14.31	2.67	～								
14～15	151.23	1.00	100.00	1.00	-	-	14.31	2.67	～								
15～16	144.58	1.00	100.00	1.00	-	-	13.48	2.52	～								
16～17	143.23	1.00	100.00	1.00	-	-	13.29	2.48	～								
17～18	150.76	1.00	100.00	1.00	-	-	13.91	2.60	～								
18～19	152.15	1.00	100.00	1.00	-	-	14.60	2.73	～								
19～20	154.24	1.00	100.00	1.00	-	-	15.07	2.82	～								
20～21	154.24	1.00	100.00	1.00	-	-	15.07	2.82	～								
21～22	153.84	1.00	100.00	1.00	-	-	14.55	2.72	～								
22～23	153.84	1.00	100.00	1.00	-	-	16.05	3.00	～								
23～24	141.92	1.00	100.00	1.00	18.10	3.38	16.05	3.00	～								
24～25	153.44	1.00	100.00	1.00	18.29	3.42	16.05	3.00	～								
～									～								
～									～								

様式－3(急) 建築物の構造の規制に必要な衝撃に関する事項	自然現象の種類	急傾斜地の崩壊	箇所番号	0114
	告示番号		箇所名	笠破(1)
	告示年月日		所在地	富山県黒部市笠破