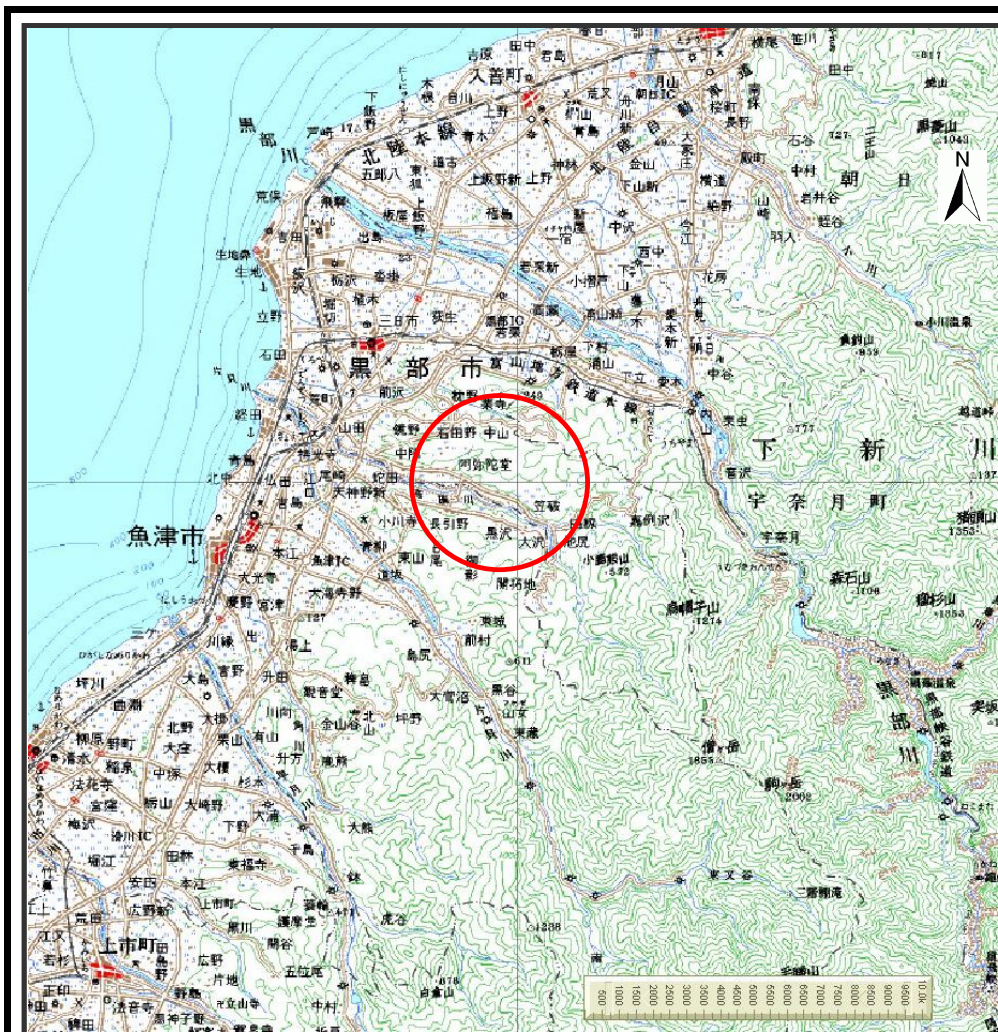
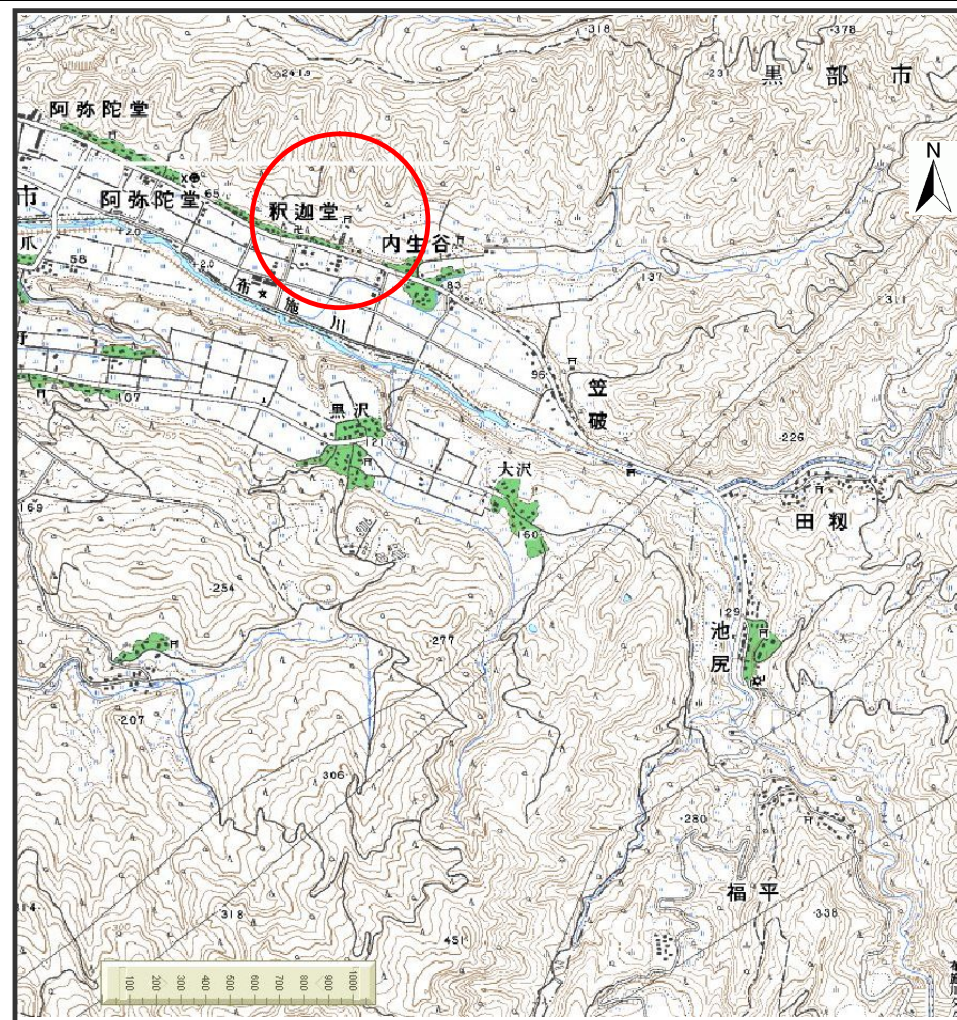


土砂災害警戒区域等の指定の公示に係る図書（その1）



(1/200,000)

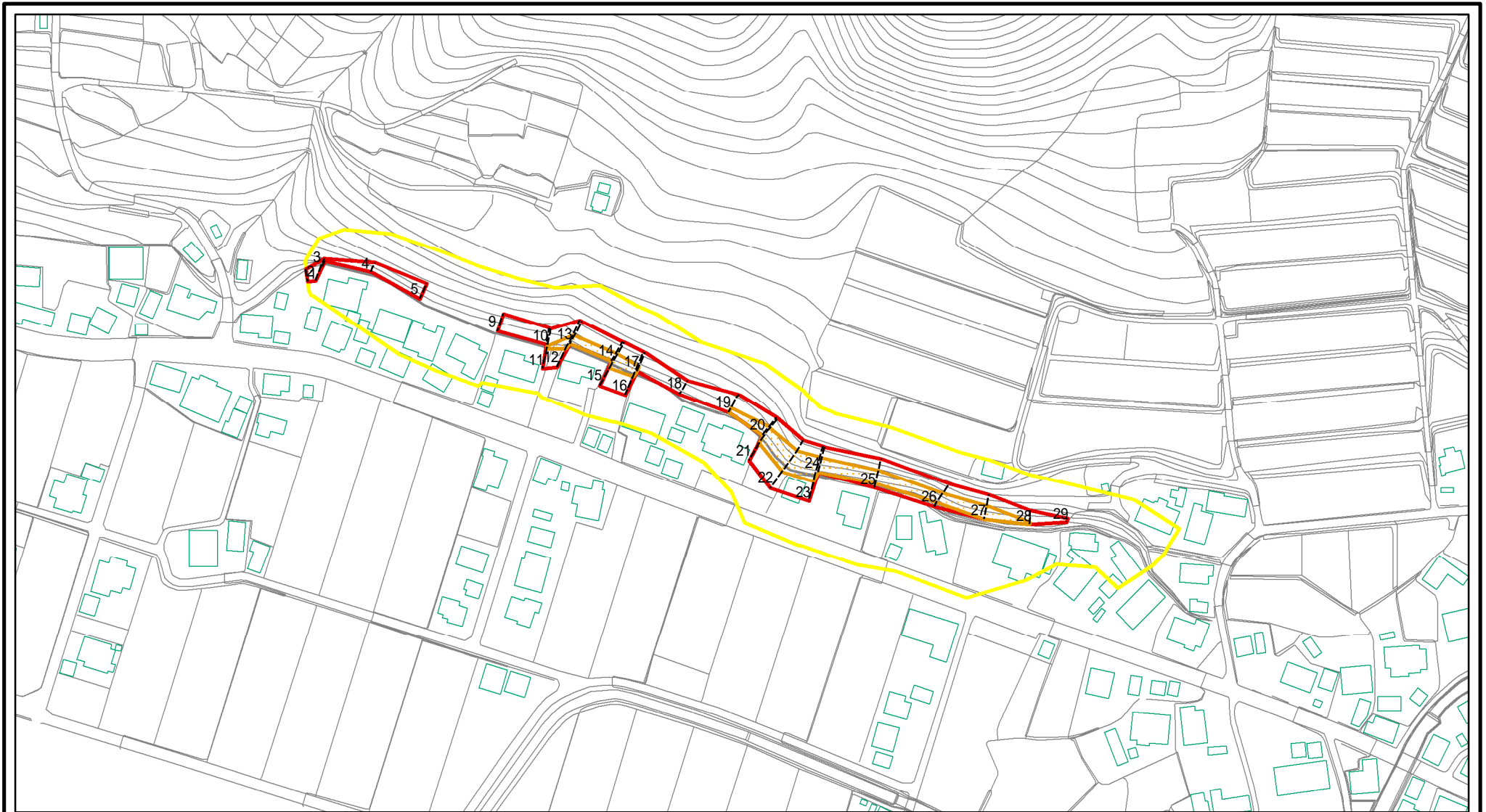


(1/25,000)

様式 - 1 (急) 土砂災害警戒区域・土砂災害特別警戒区域 位置図	自然現象の種類	急傾斜地の崩壊
	箇所番号	0122
	箇所名	釈迦堂(1)
	所在地	富山県黒部市釈迦堂、内生谷

この地図は、国土地理院長の承認を得て、同院発行の数値地図20000(地図画像)及び数値地図25000(地図画像)を複製したものである。(承認番号 平19総複、第291号)

土砂災害警戒区域等の指定の公示に係る図書(その2)



0 25 50 100
m

図中の数字は横断測線番号を示す

様式 - 2 (急)
土砂災害警戒区域・土砂災害特別警戒区域
区域図(その1)

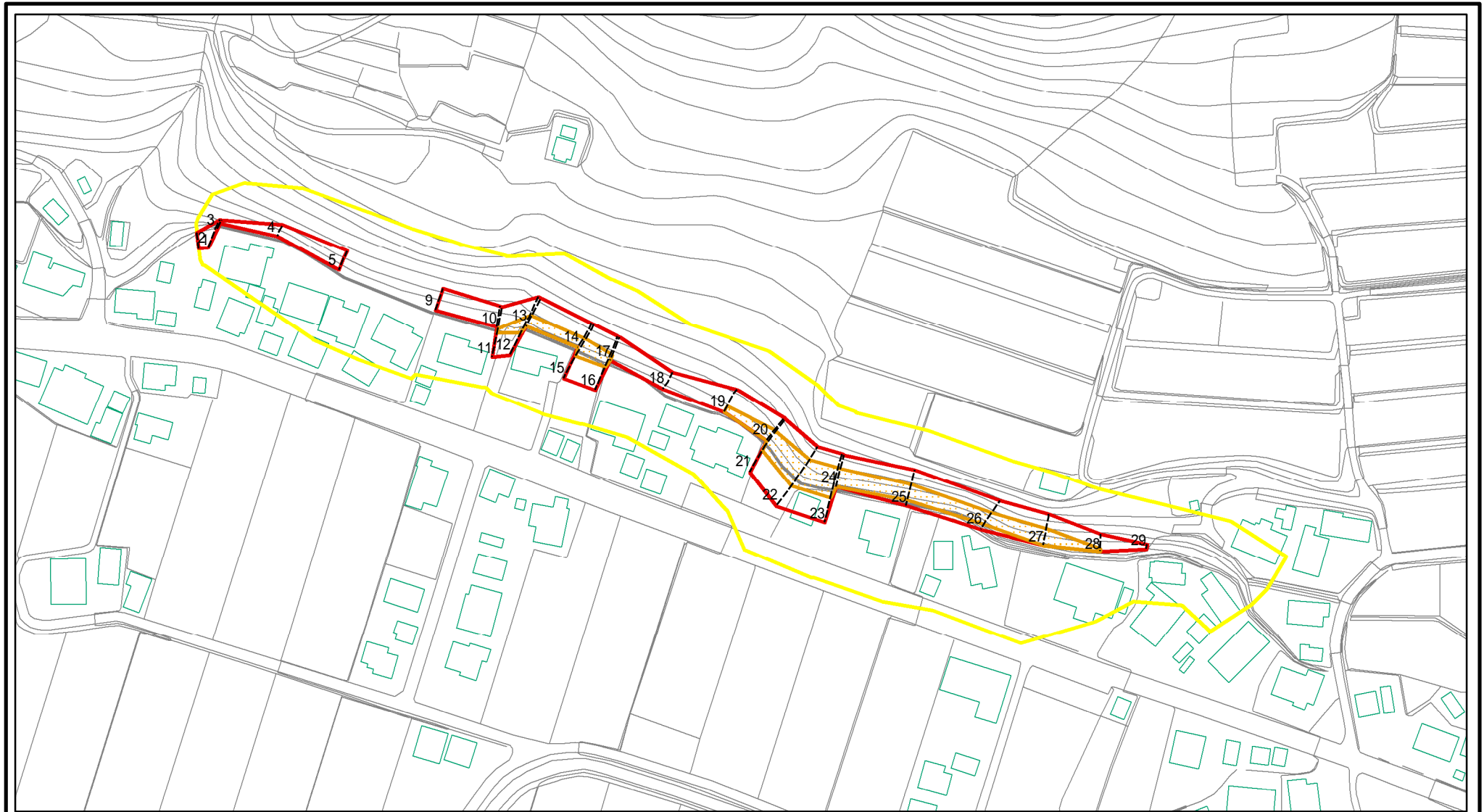
土砂災害防止法施行令第二条の基準に該当する区域	
土砂災害防止法施行令第三条の基準に該当する区域	
それ以外の区域	

	縮尺
	1:2,500

自然現象の種類	急傾斜地の崩壊
告示番号	
告示年月日	

箇所番号	0122
箇所名	釈迦堂(1)
所在地	富山県黒部市釈迦堂、内生谷

土砂災害警戒区域等の指定の公示に係る図書(その2 - 1)



0 25 50 100
m

図中の数字は横断測線番号を示す

様式 - 2 - 1(急)

土砂災害警戒区域・土砂災害特別警戒区域
区域図(その2)

土砂災害防止法施行令第二条の基準に該当する区域	
土砂災害防止法施行令第三条の基準に該当する区域	
土砂等の(移動)高さが1m以下の場合、土砂等の移動による力が100kN/mを超える区域	
土砂等の堆積の高さが3mを超える区域	
それ以外の区域	

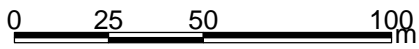
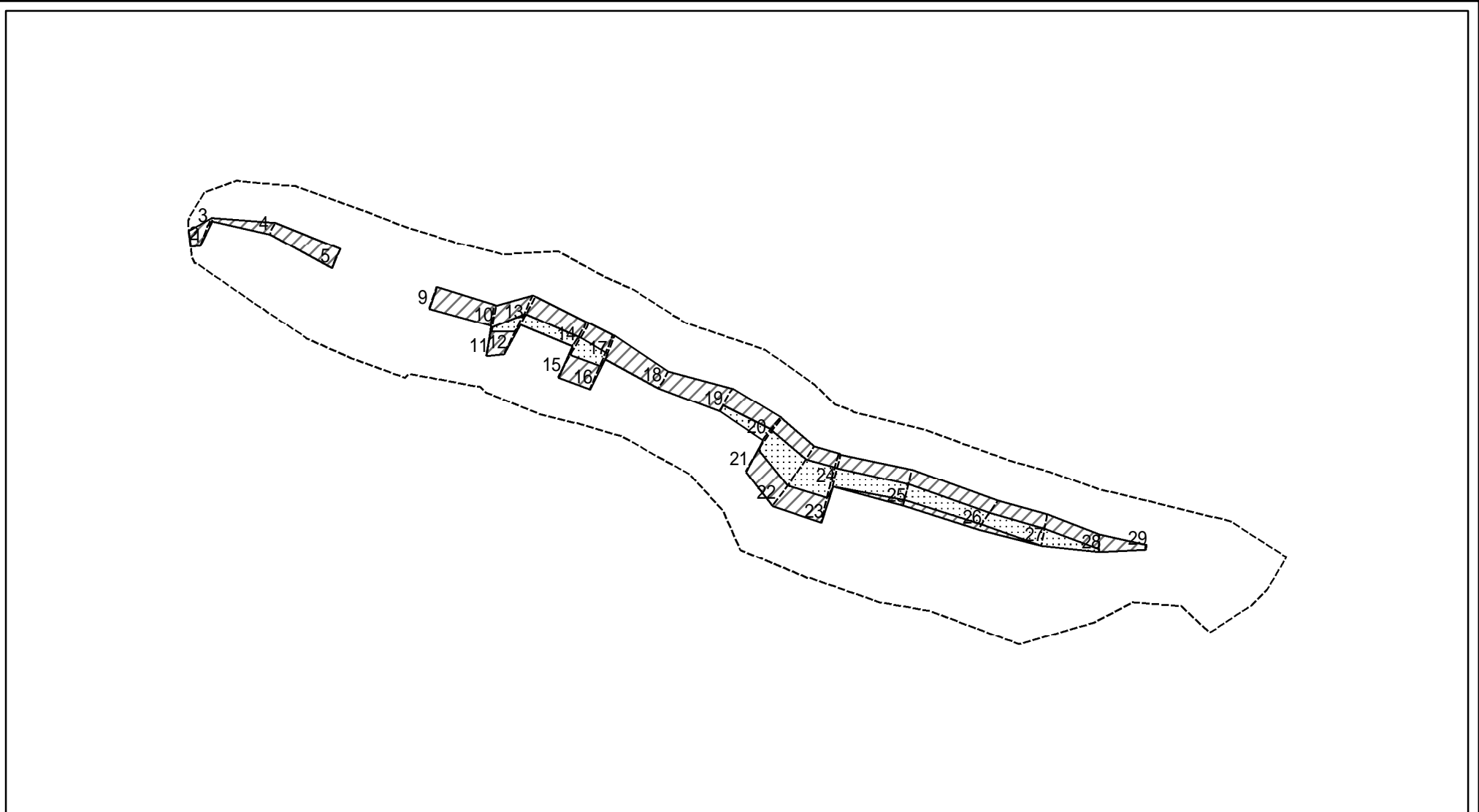
N
縮尺
1:2,000

自然現象の種類
告示番号
告示年月日

急傾斜地の崩壊

箇所番号	0122
箇所名	釈迦堂(1)
所在地	富山県黒部市釈迦堂、内生谷

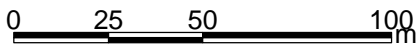
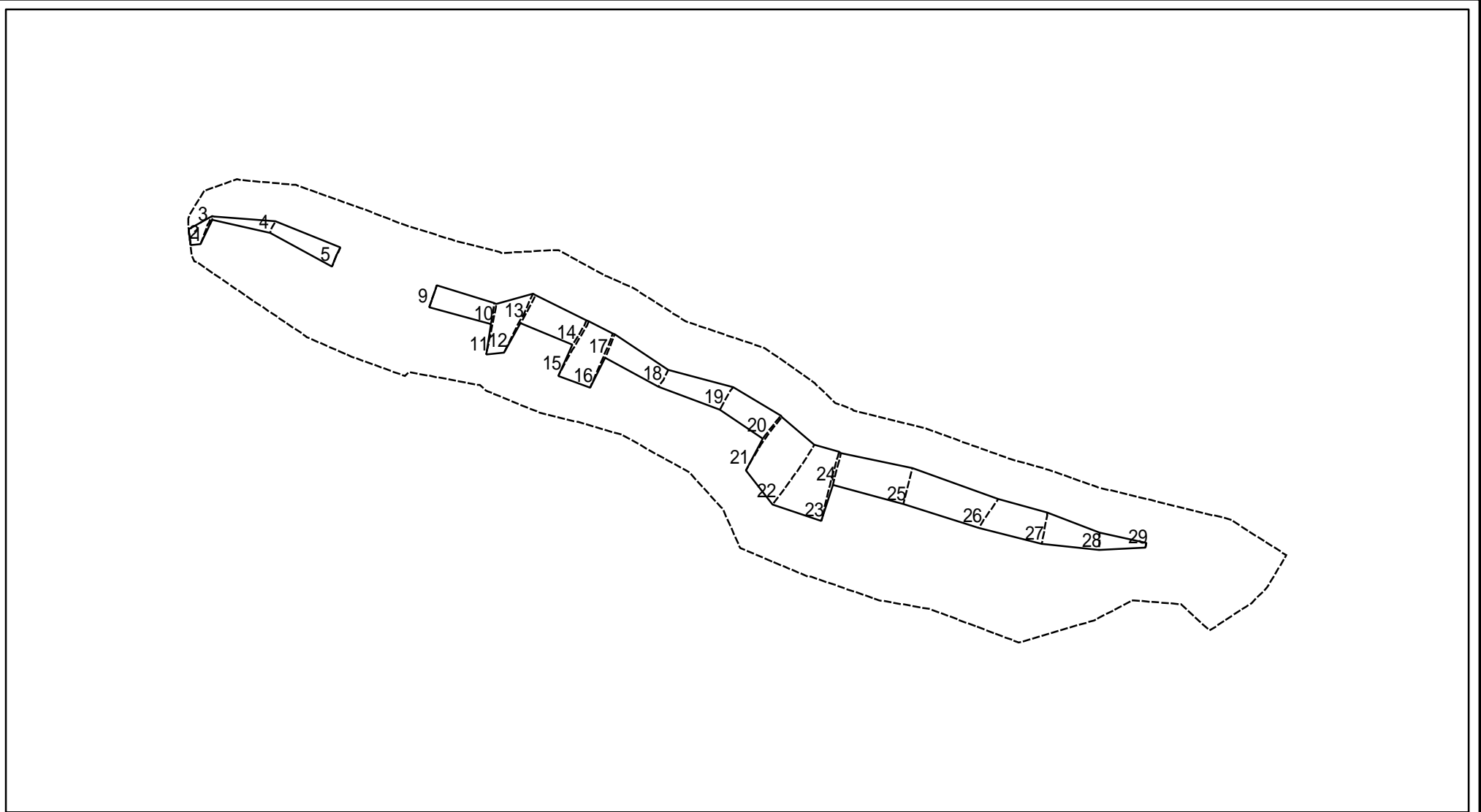
土砂災害警戒区域等の指定の公示に係る図書(その2 - 2)



図中の数字は横断測線番号を示す

様式 - 2 - 2 (急) 土砂災害特別警戒区域の区域区分図 (急傾斜地の崩壊に伴う土石等の移動により 建築物の地上部に作用すると想定される力)	土砂災害防止法施行令第二条の基準に該当する区域		N 縮尺 1:2,000	自然現象の種類	急傾斜地の崩壊	箇所番号	0122
	土砂災害防止法施行令第三条の基準に該当する区域			告示番号		箇所名	釈迦堂(1)
	それ以外の区域			告示年月日		所在地	富山県黒部市釈迦堂、内生谷

土砂災害警戒区域等の指定の公示に係る図書(その2 - 3)



図中の数字は横断測線番号を示す

様式 - 2 - 3 (急)
 土砂災害特別警戒区域の区域区分図
 (急傾斜地の崩壊に伴う土石等の堆積により
 建築物の地上部に作用すると想定される力)

土砂災害防止法施行令第二條の基準に該当する区域	
土砂災害防止法 施行令第三條の 基準に該当する 区域	
それ以外の区域	

N
縮尺
1:2,000

自然現象 の種類
告示番号
告示年月日

急傾斜地の崩壊
告示番号
告示年月日

箇所番号	0122
箇所名	釈迦堂(1)
所在地	富山県黒部市釈迦堂、内生谷

土砂災害警戒区域等の指定の公示に係る図書（その3）

横断測線の区間	土石等の移動により建築物の地上部に作用すると想定される力				土石等の堆積により建築物の地上部に作用すると想定される力				横断測線の区間	土石等の移動により建築物の地上部に作用すると想定される力				土石等の堆積により建築物の地上部に作用すると想定される力			
	土石等の(移動)高さが1m以下の場合、土石等の移動による力が100kN/m ² を超える区域		それ以外の区域		土石等の堆積の高さが3mを超える区域		それ以外の区域			土石等の(移動)高さが1m以下の場合、土石等の移動による力が100kN/m ² を超える区域		それ以外の区域		土石等の堆積の高さが3mを超える区域		それ以外の区域	
	力の大きさのうち最大のもの(kN/m ²)	土石等の高さ(m)	力の大きさのうち最大のもの(kN/m ²)	土石等の高さ(m)	力の大きさのうち最大のもの(kN/m ²)	土石等の高さ(m)	力の大きさのうち最大のもの(kN/m ²)	土石等の高さ(m)		力の大きさのうち最大のもの(kN/m ²)	土石等の高さ(m)	力の大きさのうち最大のもの(kN/m ²)	土石等の高さ(m)	力の大きさのうち最大のもの(kN/m ²)	土石等の高さ(m)	力の大きさのうち最大のもの(kN/m ²)	土石等の高さ(m)
1～2	-	-	86.04	1.00	-	-	9.96	1.86	27～28	129.75	1.00	100.00	1.00	-	-	13.40	2.50
2～3	-	-	86.04	1.00	-	-	9.47	1.77	28～29	-	-	100.00	1.00	-	-	9.77	1.83
3～4	-	-	95.21	1.00	-	-	10.28	1.92	29～30	-	-	-	-	-	-	-	-
4～5	-	-	100.00	1.00	-	-	12.07	2.26	30～31	-	-	-	-	-	-	-	-
5～6	-	-	-	-	-	-	-	-	31～32	-	-	-	-	-	-	-	-
6～7	-	-	-	-	-	-	-	-	～								
7～8	-	-	-	-	-	-	-	-	～								
8～9	-	-	-	-	-	-	-	-	～								
9～10	-	-	100.00	1.00	-	-	11.10	2.07	～								
10～11	-	-	100.00	1.00	-	-	10.41	1.95	～								
11～12	117.95	1.00	100.00	1.00	-	-	10.56	1.97	～								
12～13	117.95	1.00	100.00	1.00	-	-	10.59	1.98	～								
13～14	116.34	1.00	100.00	1.00	-	-	11.06	2.07	～								
14～15	121.66	1.00	100.00	1.00	-	-	11.06	2.07	～								
15～16	121.66	1.00	100.00	1.00	-	-	11.04	2.06	～								
16～17	114.48	1.00	100.00	1.00	-	-	10.70	2.00	～								
17～18	-	-	100.00	1.00	-	-	10.66	1.99	～								
18～19	-	-	100.00	1.00	-	-	10.66	1.99	～								
19～20	120.87	1.00	100.00	1.00	-	-	11.34	2.12	～								
20～21	126.64	1.00	100.00	1.00	-	-	11.37	2.13	～								
21～22	134.96	1.00	100.00	1.00	-	-	12.23	2.29	～								
22～23	137.07	1.00	100.00	1.00	-	-	12.83	2.40	～								
23～24	137.07	1.00	100.00	1.00	-	-	12.83	2.40	～								
24～25	130.57	1.00	100.00	1.00	-	-	13.97	2.61	～								
25～26	129.27	1.00	100.00	1.00	-	-	13.97	2.61	～								
26～27	129.75	1.00	100.00	1.00	-	-	13.40	2.50	～								

様式－3（急） 建築物の構造の規制に必要な衝撃に関する事項	自然現象の種類	急傾斜地の崩壊	箇所番号	0122
	告示番号		箇所名	釈迦堂(1)
	告示年月日		所在地	富山県黒部市釈迦堂