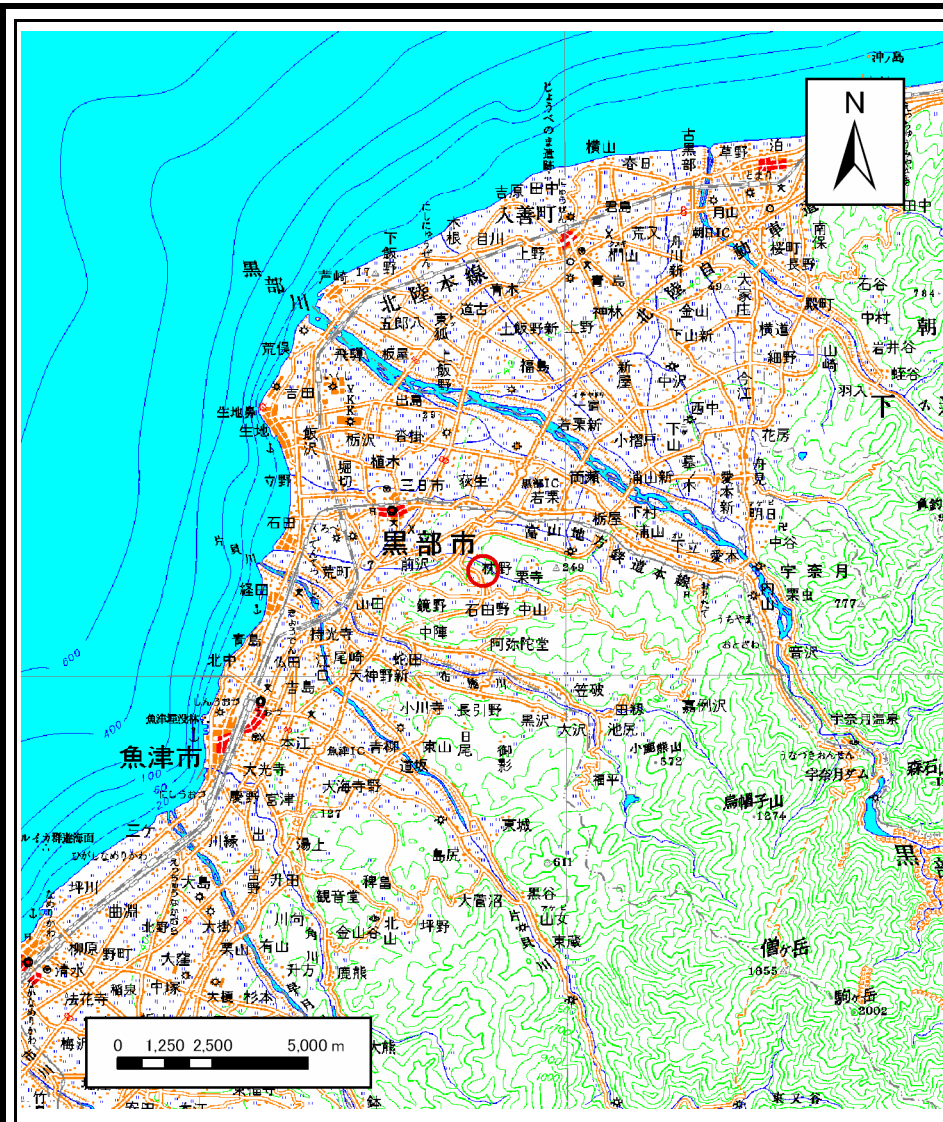
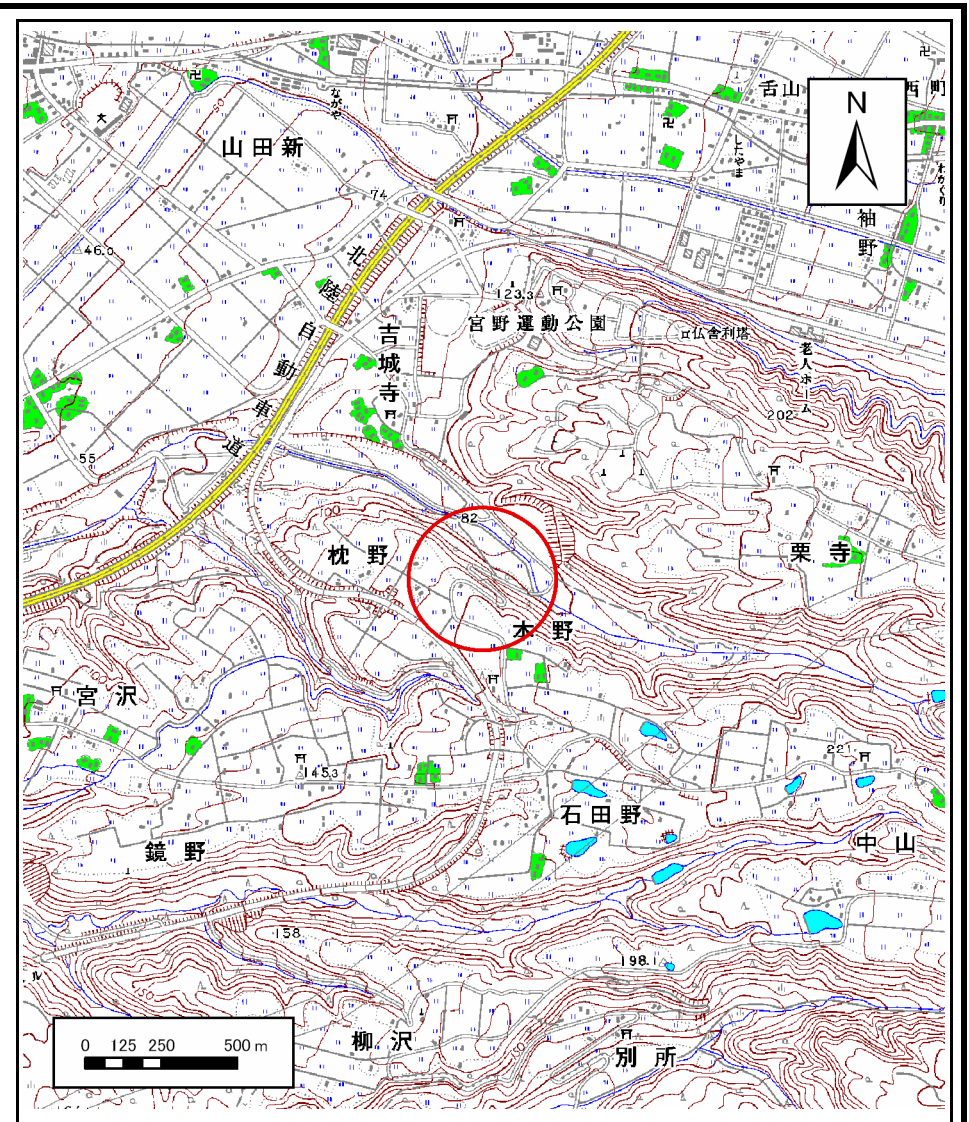


土砂災害警戒区域等の指定の公示に係る図書(その1)



(1/200,000)



(1/25,000)

様式-1(急)
土砂災害警戒区域・土砂災害特別警戒区域
位置図

自然現象の種類

箇所番号

箇所名

所在地

急傾斜地の崩壊

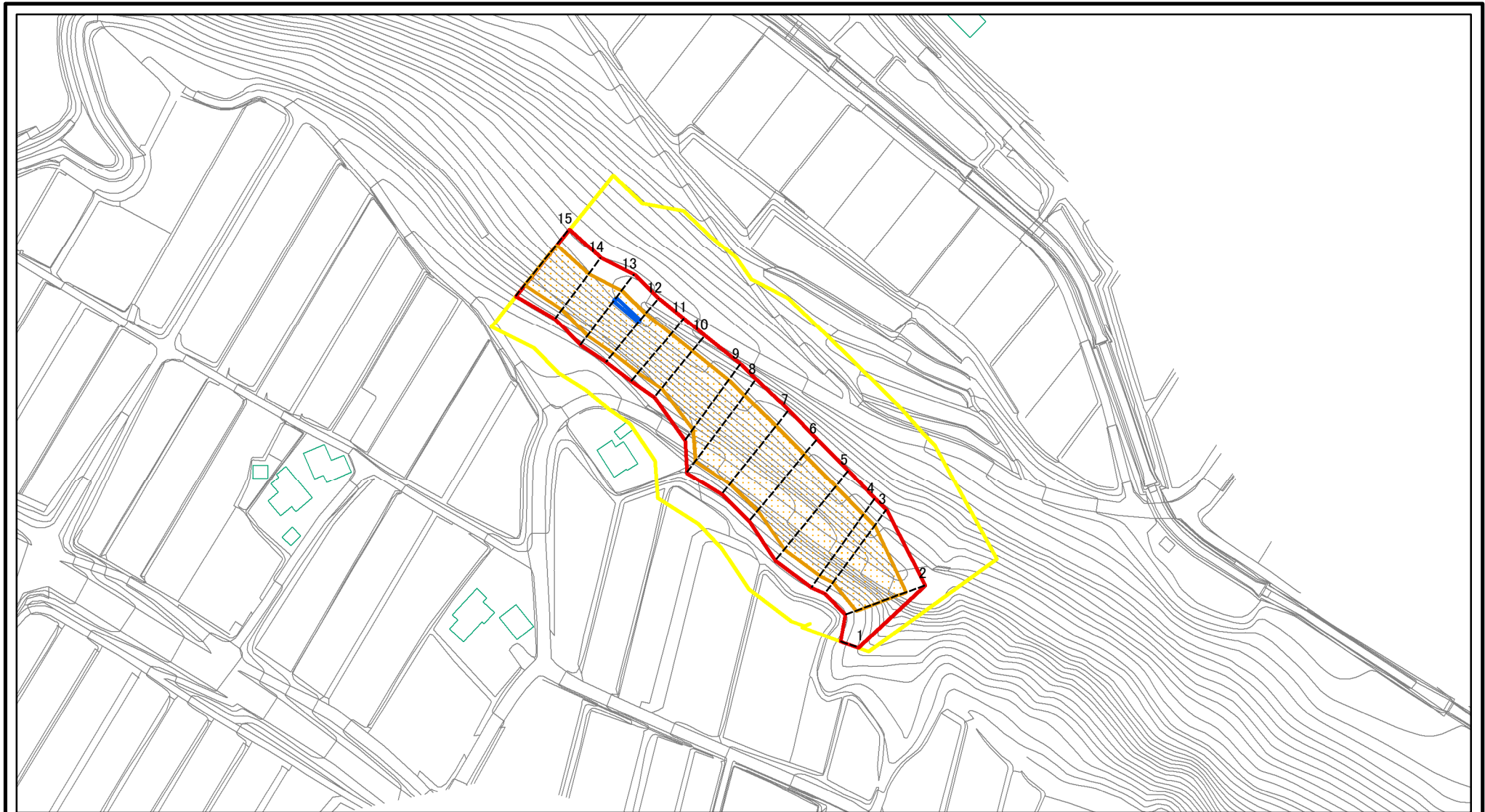
137

枕野(1)

富山県黒部市枕野

この地図は、国土地理院長の承認を得て、同院発行の数値地図20000(地図画像)及び数値地図25000(地図画像)を複製したものである。(承認番号 平20業複 第589号)

土砂災害警戒区域等の指定の公示に係る図書(その2)



図中の数字は横断測線番号を示す

様式-2(急)

土砂災害警戒区域・土砂災害特別警戒区域

区域図(その1)

土砂災害防止法施行令第二条の基準に該当する区域

土砂災害防止法
施行令第三条の
基準に該当する
区域



縮尺
1:2,500

自然現象
の種類

急傾斜地の崩壊

告示番号

告示年月日

箇所番号

137

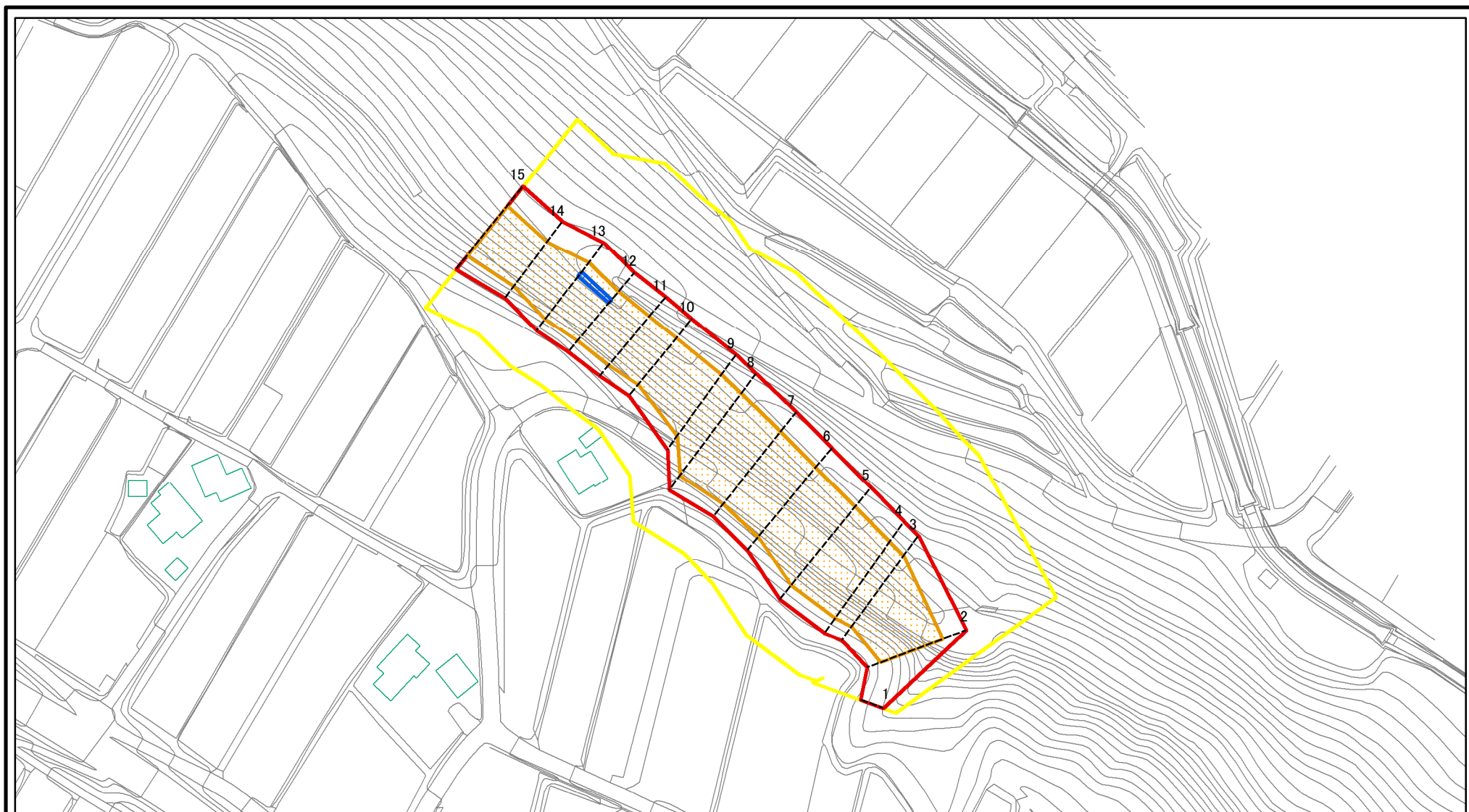
箇所名

枕野(1)

所在地

富山県黒部市枕野

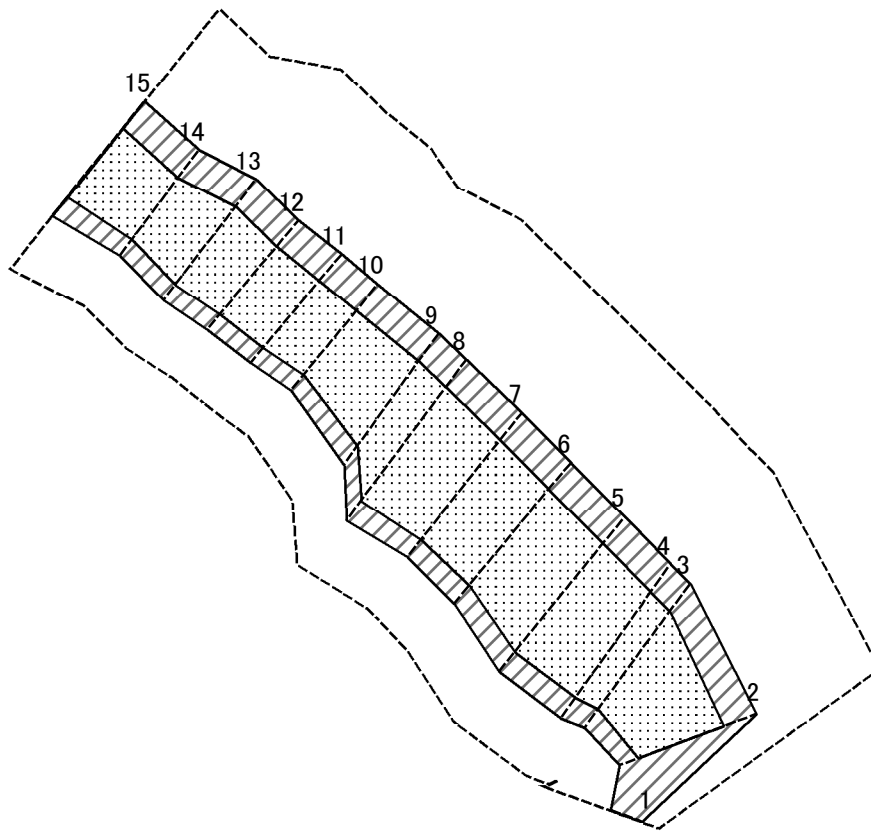
土砂災害警戒区域等の指定の公示に係る図書(その2-1)



図中の数字は横断測線番号を示す

様式-2-1(急) 土砂災害警戒区域・土砂災害特別警戒区域 区域図(その2)	土砂災害防止法施行令第二条の基準に該当する区域		N 縮尺 1:2,000	自然現象の種類	急傾斜地の崩壊	箇所番号	137
	土砂災害防止法施行令第三条の基準に該当する区域			告示番号		箇所名	枕野(1)
	それ以外の区域			告示年月日		所在地	富山県黒部市枕野

土砂災害警戒区域等の指定の公示に係る図書(その2-2)



0 25 50 100
m

図中の数字は横断測線番号を示す

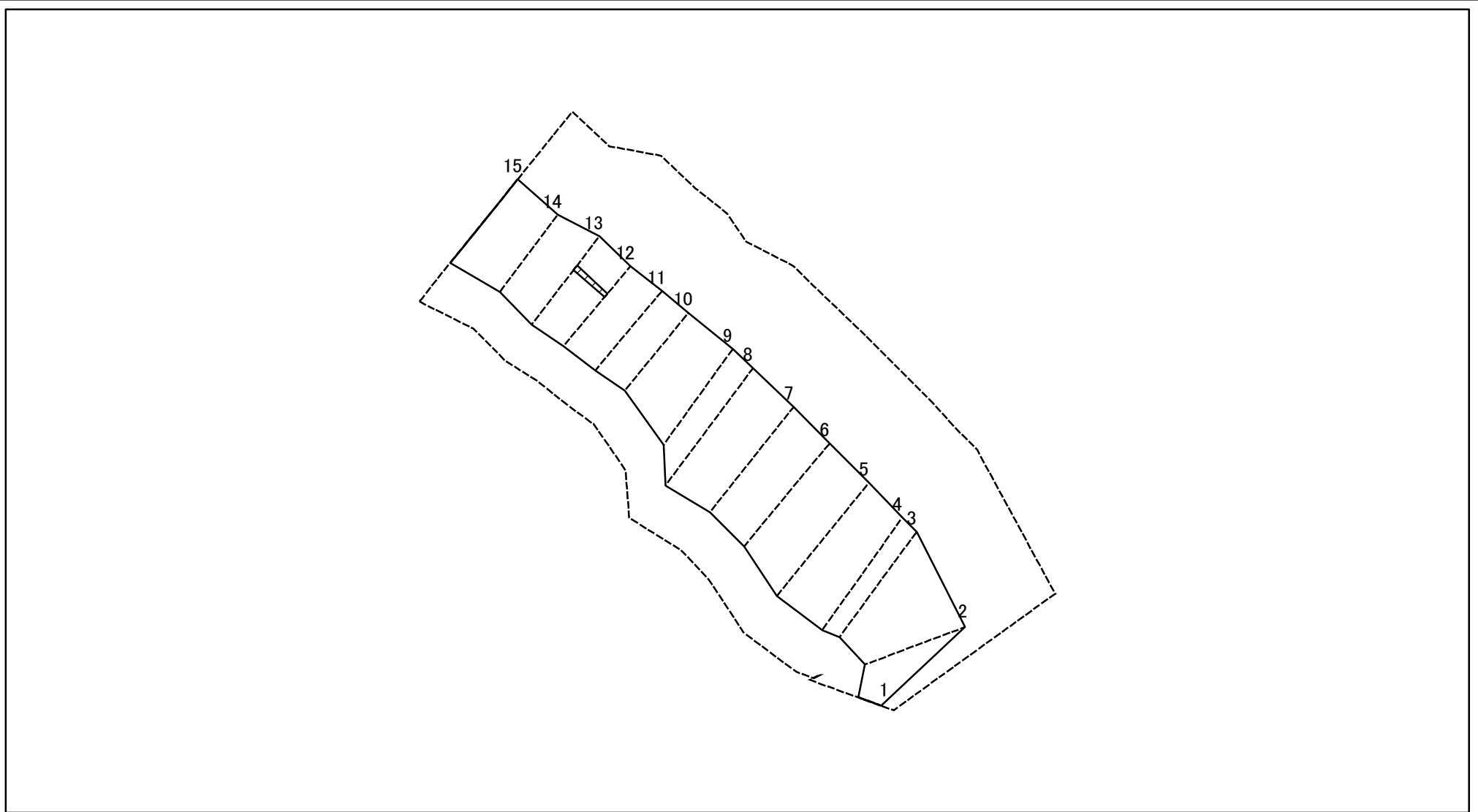
様式-2-2(急)
土砂災害特別警戒区域の区域区分図
(急傾斜地の崩壊に伴う土石等の移動により
建築物の地上部に作用すると想定される力)

土砂災害防止法施行令第二条の基準に該当する区域	
土砂災害防止法施行令第三条の基準に該当する区域	
それ以外の区域	

N 縮尺	1:2,000
---------	---------

自然現象の種類	急傾斜地の崩壊	箇所番号	137
告示番号		箇所名	枕野(1)
告示年月日		所在地	富山県黒部市枕野

土砂災害警戒区域等の指定の公示に係る図書(その2-3)



図中の数字は横断測線番号を示す

様式-2-3(急)
土砂災害特別警戒区域の区域区分図
(急傾斜地の崩壊に伴う土石等の堆積により
建築物の地上部に作用すると想定される力)

土砂災害防止法施行令第二条の基準に該当する区域	
土砂災害防止法施行令第三条の基準に該当する区域	
それ以外の区域	

N
縮尺
1:2,000

自然現象の種類	急傾斜地の崩壊	箇所番号	137
告示番号		箇所名	枕野(1)
告示年月日		所在地	富山県黒部市枕野

土砂災害警戒区域等の指定の公示に係る図書(その3)

横断測線の区間	土石等の移動により建築物の地上部に作用すると想定される力				土石等の堆積により建築物の地上部に作用すると想定される力				横断測線の区間	土石等の移動により建築物の地上部に作用すると想定される力				土石等の堆積により建築物の地上部に作用すると想定される力			
	土石等の(移動)高さが1m以下の場合、土石等の移動による力が100kN/m ² を超える区域		それ以外の区域		土石等の堆積の高さが3mを超える区域		それ以外の区域			土石等の(移動)高さが1m以下の場合、土石等の移動による力が100kN/m ² を超える区域		それ以外の区域		土石等の堆積の高さが3mを超える区域		それ以外の区域	
	力の大きさのうち最大のもの (kN/m ²)	土石等の高さ (m)	力の大きさのうち最大のもの (kN/m ²)	土石等の高さ (m)	力の大きさのうち最大のもの (kN/m ²)	土石等の高さ (m)	力の大きさのうち最大のもの (kN/m ²)	土石等の高さ (m)		力の大きさのうち最大のもの (kN/m ²)	土石等の高さ (m)	力の大きさのうち最大のもの (kN/m ²)	土石等の高さ (m)	力の大きさのうち最大のもの (kN/m ²)	土石等の高さ (m)	力の大きさのうち最大のもの (kN/m ²)	土石等の高さ (m)
1 ~ 2	-	-	100.00	1.00	-	-	14.29	2.67	~								
2 ~ 3	157.21	1.00	100.00	1.00	-	-	15.14	2.83	~								
3 ~ 4	157.21	1.00	100.00	1.00	-	-	15.14	2.83	~								
4 ~ 5	156.00	1.00	100.00	1.00	-	-	15.53	2.90	~								
5 ~ 6	156.48	1.00	100.00	1.00	-	-	15.53	2.90	~								
6 ~ 7	160.91	1.00	100.00	1.00	-	-	15.36	2.87	~								
7 ~ 8	160.91	1.00	100.00	1.00	-	-	15.54	2.90	~								
8 ~ 9	156.20	1.00	100.00	1.00	-	-	15.54	2.90	~								
9 ~ 10	156.10	1.00	100.00	1.00	-	-	15.19	2.84	~								
10 ~ 11	159.62	1.00	100.00	1.00	-	-	14.89	2.78	~								
11 ~ 12	160.93	1.00	100.00	1.00	-	-	16.05	3.00	~								
12 ~ 13	162.41	1.00	100.00	1.00	16.91	3.16	16.05	3.00	~								
13 ~ 14	162.41	1.00	100.00	1.00	-	-	16.05	3.00	~								
14 ~ 15	153.85	1.00	100.00	1.00	-	-	14.57	2.72	~								
~									~								
~									~								
~									~								
~									~								
~									~								
~									~								
~									~								
~									~								
~									~								
~									~								
~									~								
~									~								
~									~								
~									~								
~									~								

様式-3(急) 建築物の構造の規制に必要な衝撃に関する事項	自然現象の種類	急傾斜地の崩壊	箇所番号	137
	告示番号		箇所名	枕野(1)
	告示年月日		所在地	富山県黒部市枕野