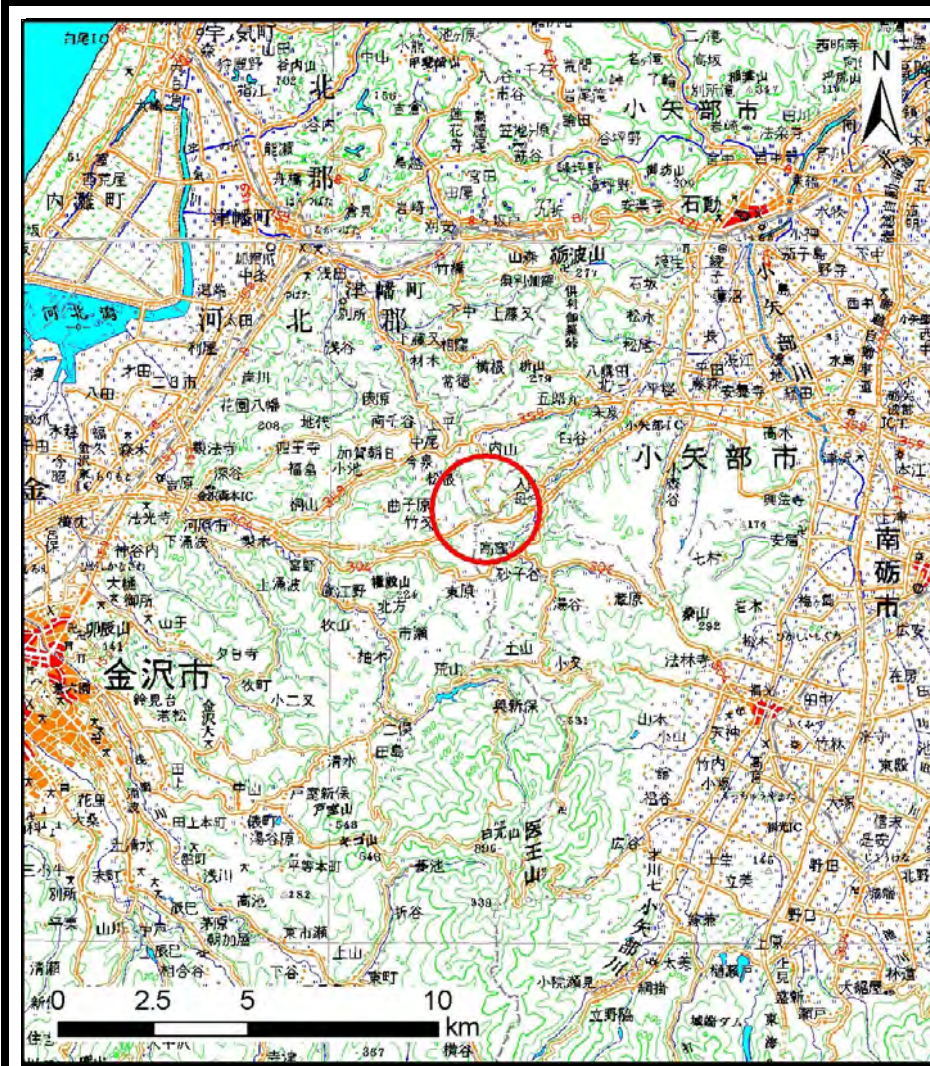
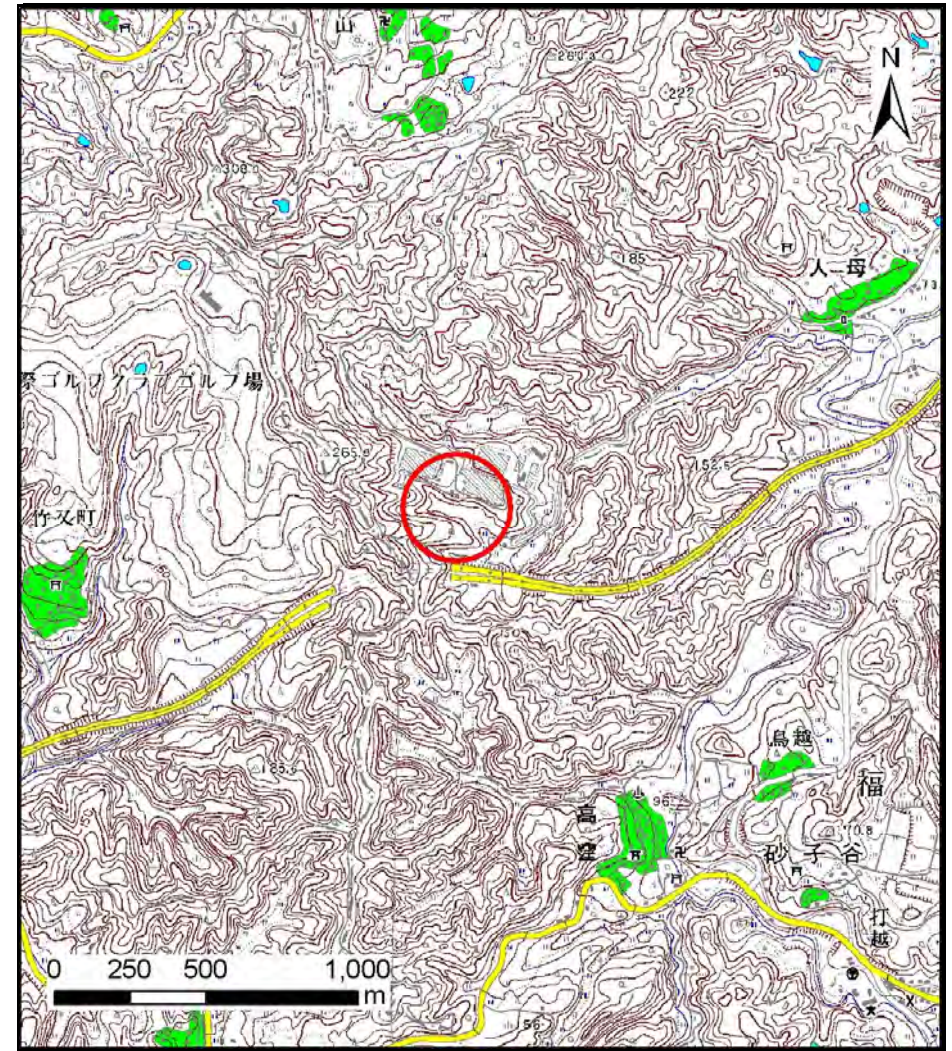


# 土砂災害警戒区域等の指定の公示に係る図書（その1）



(1/200,000)



(1/25,000)

様式-1 (土)  
土砂災害警戒区域・土砂災害特別警戒区域 位置図

自然現象の種類	土石流
溪流番号	418
溪流名	臼谷 (3)
所在地	小矢部市臼谷

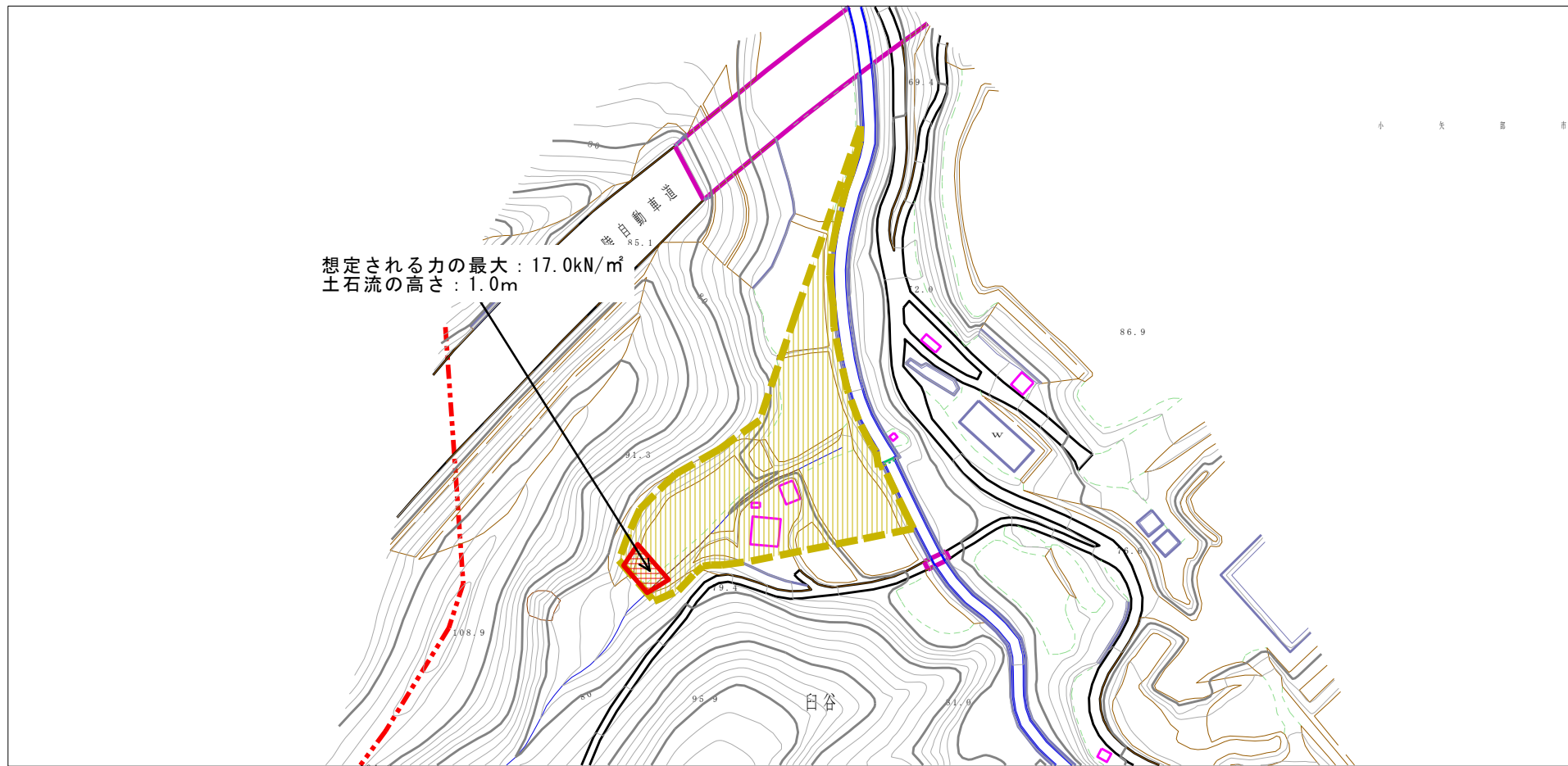
この地図は、国土地理院長の承認を得て、同院発行の20万分の1・2万5千分の1の地形図を複製したものである。(認証番号 平20業復 第341号)



# 土砂災害警戒区域等の指定の公示に係る図書（その2）

小 矢 部 市

想定される力の最大：17.0kN/m<sup>2</sup>  
土石流の高さ：1.0m



様式-2(土) 土砂災害警戒区域・土砂災害特別警戒区域 区域図	土砂災害防止法施行令第二条の基準に該当する区域		N  縮尺 1:2,500	自然現象の種類	土石流	溪流番号	418
	土砂災害防止法施行令第三条の基準に該当する区域			告示番号		溪流名	臼谷(2)
	その他の区域			告示年月日		所在地	小矢部市臼谷