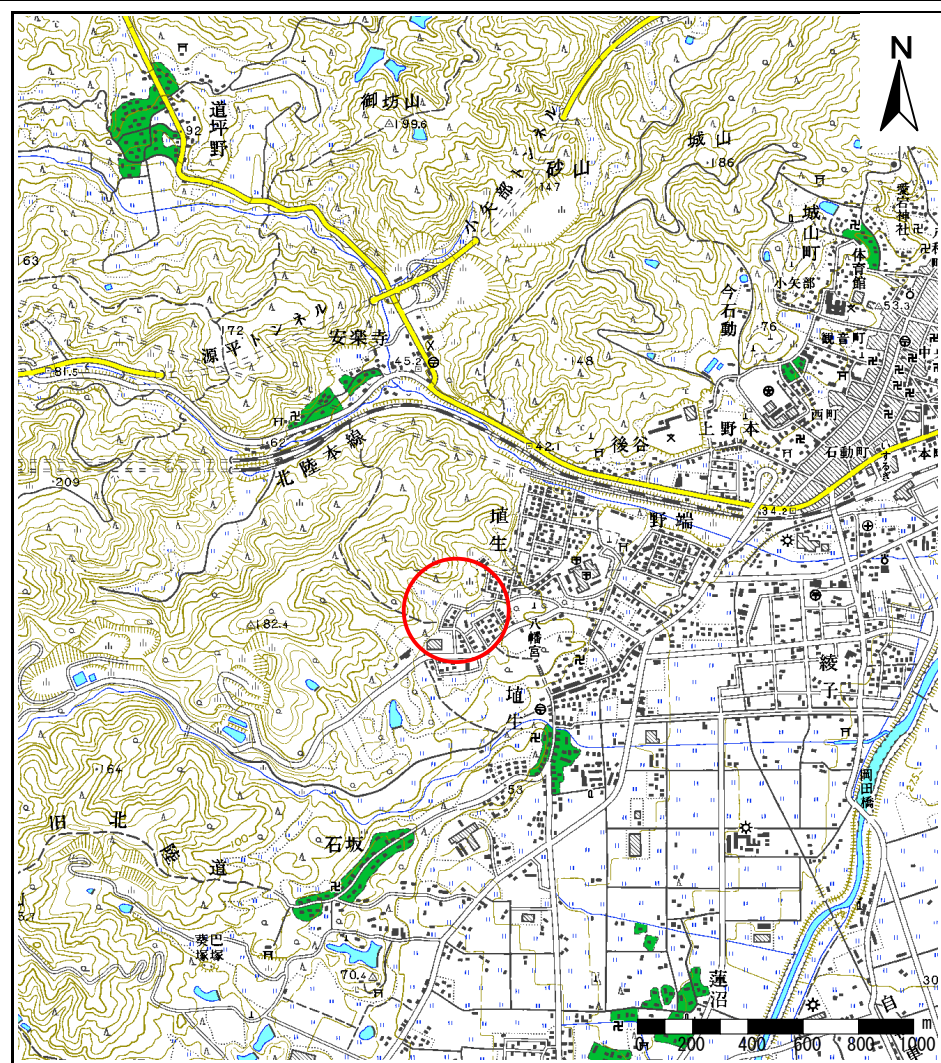
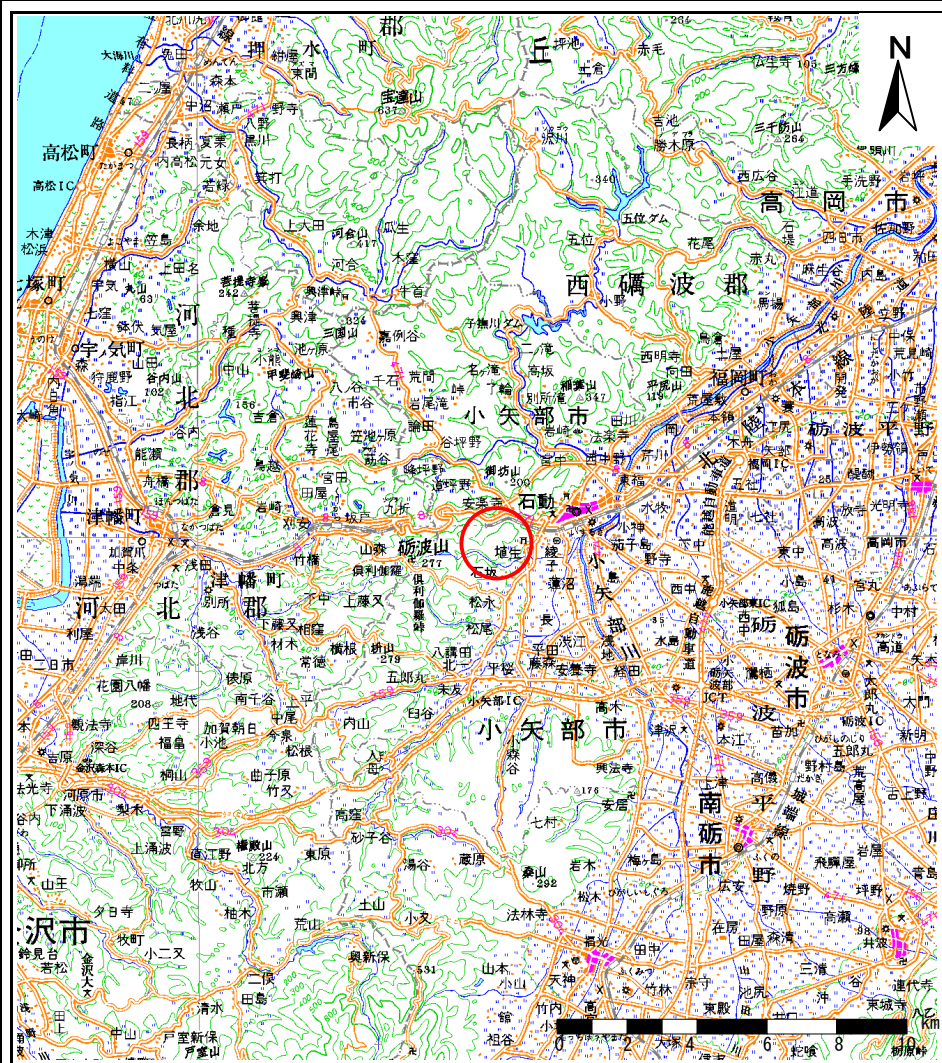


# 土砂災害警戒区域等の指定の公示に係る図書(その1)



様式-1(土)

土砂災害警戒区域・土砂災害特別警戒区域  
位置図

自然現象の種類

土石流

箇所番号

436

箇所名

埴生(1)

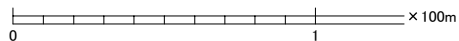
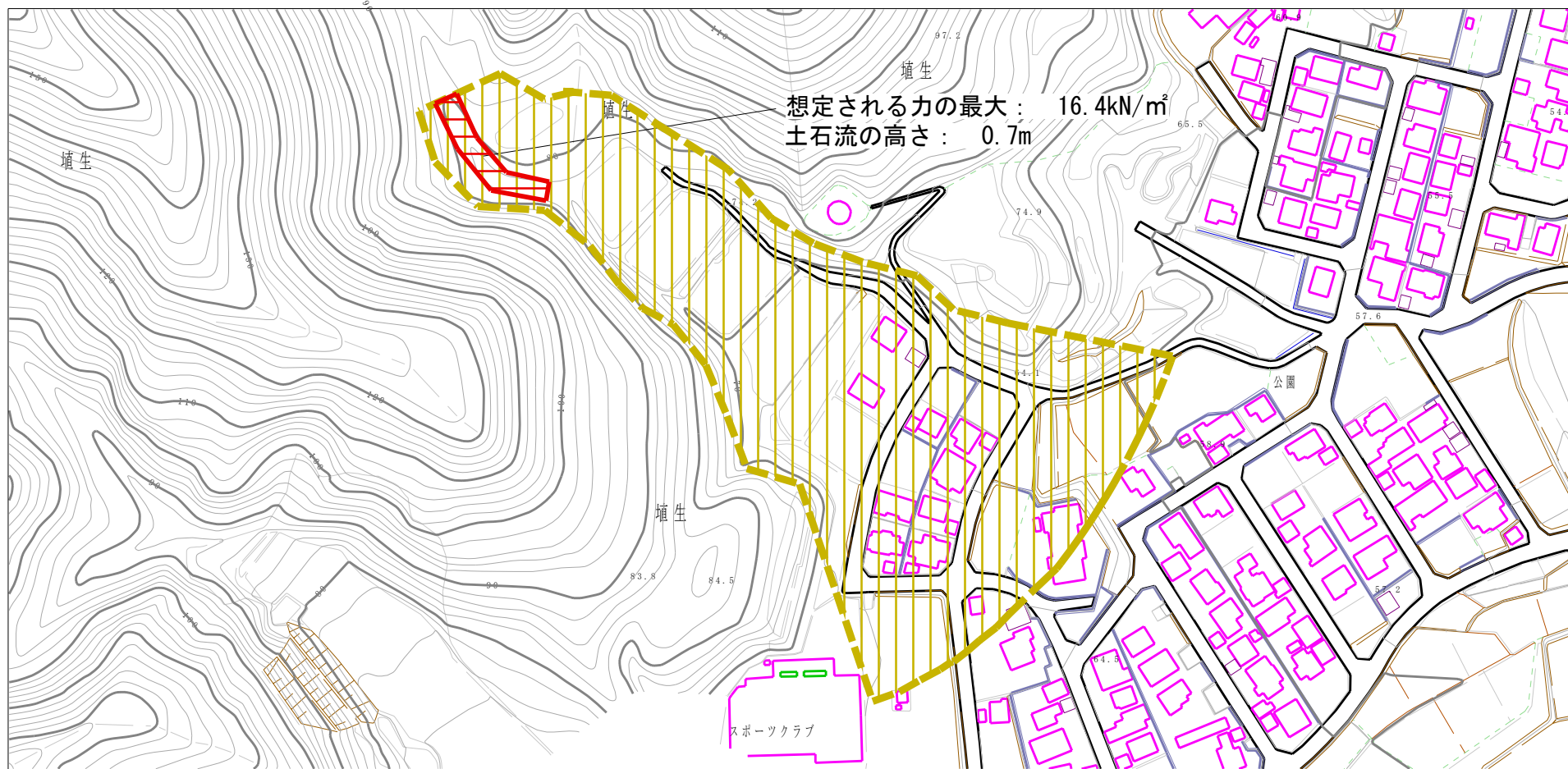
所在地

富山県小矢部市埴生

「この地図は、国土地理院長の承認を得て、同院発行の数値地図20000(地図画像)及び数値地図25000(地図画像)を複製したものである。(承認番号 平19年総複、第463号)」



## 土砂災害警戒区域等の指定の公示に係る図書（その2）



様式-2(土)

土砂災害警戒区域・土砂災害特別警戒区域図

土砂災害防止法施行令第二条の基準に該当する区域  
(土砂災害警戒区域)

土石流の高さが1mを超える場合、土石等の移動による力が50kN/m<sup>2</sup>を超える区域

土石流の高さが1mを超える場合、土石等の移動による力が50kN/m<sup>2</sup>を超えない区域

その他の区域



縮尺  
1:2,500

自然現象  
の種類

告示番号

告示年月日

土石流

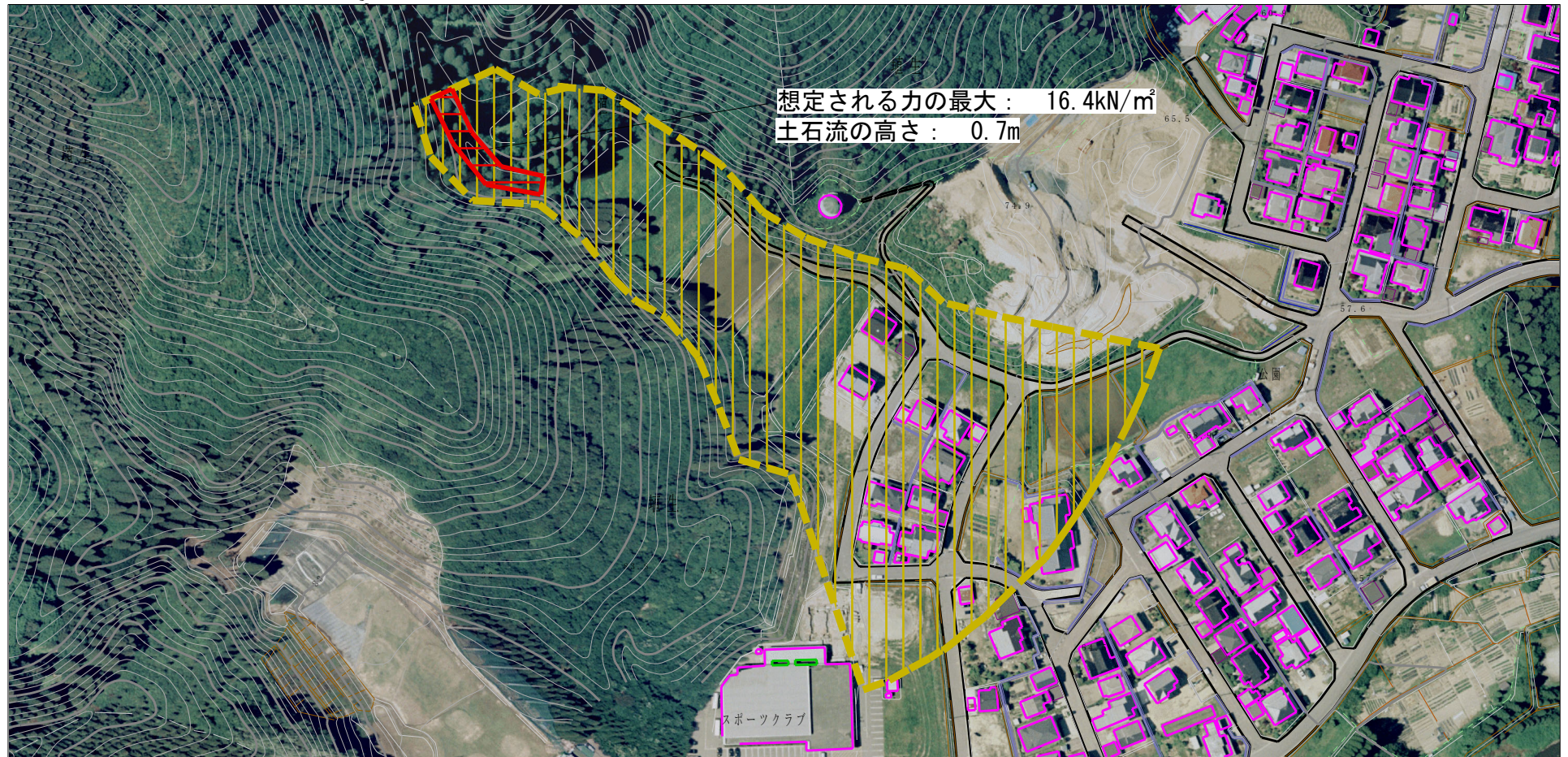
溪流番号 436

溪流名 埴生(1)

所在地 富山県小矢部市埴生



# 参考資料



参考資料	土砂災害防止法施行令第二条の基準に該当する区域 (土砂災害警戒区域)		N 縮尺 1:2,500	自然現象 の種類	土石流	溪流番号	436
	土砂災害防止法施行令第三条の基準に該当する区域 (土砂災害特別警戒区域)			告示番号		溪流名	殖生(1)
	その他の区域			告示年月日		所在地	富山県小矢部市殖生