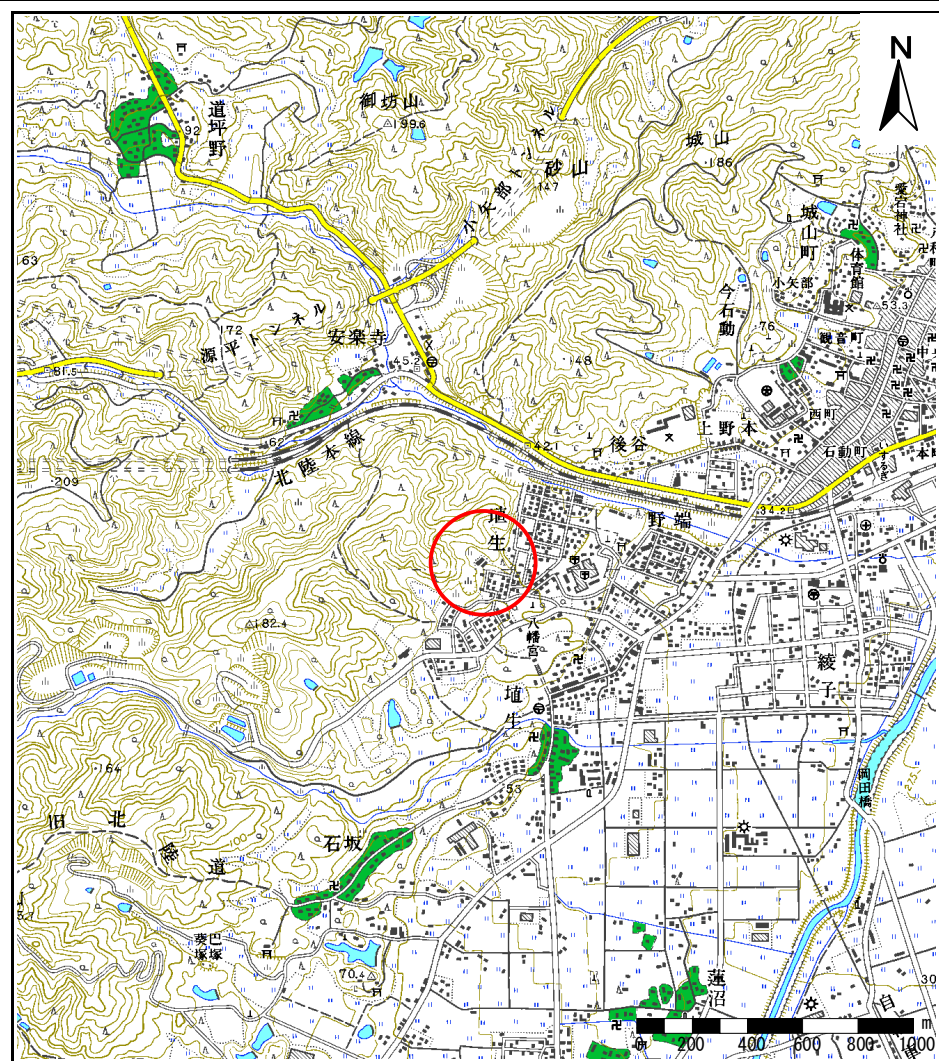
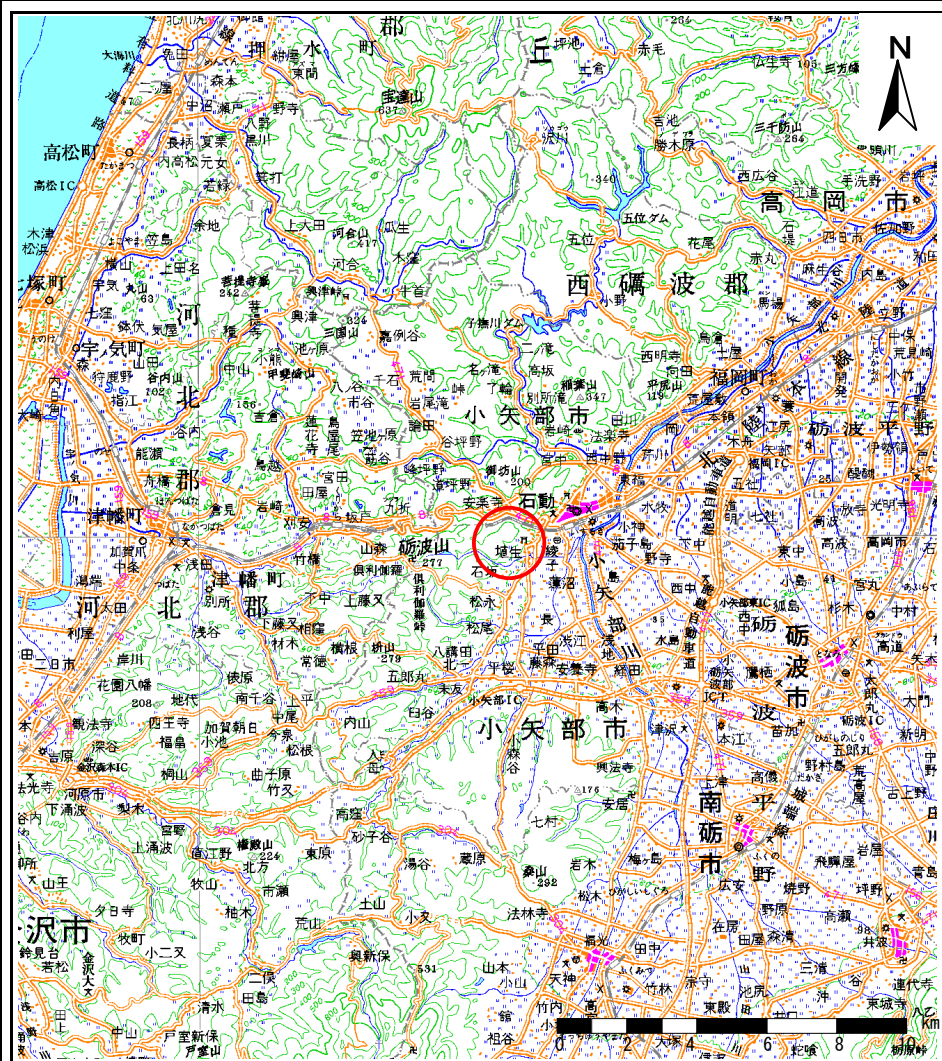


土砂災害警戒区域等の指定の公示に係る図書(その1)



様式-1(土)

土砂災害警戒区域・土砂災害特別警戒区域
位置図

自然現象の種類

土石流

箇所番号

437

箇所名

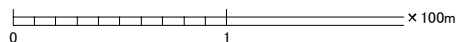
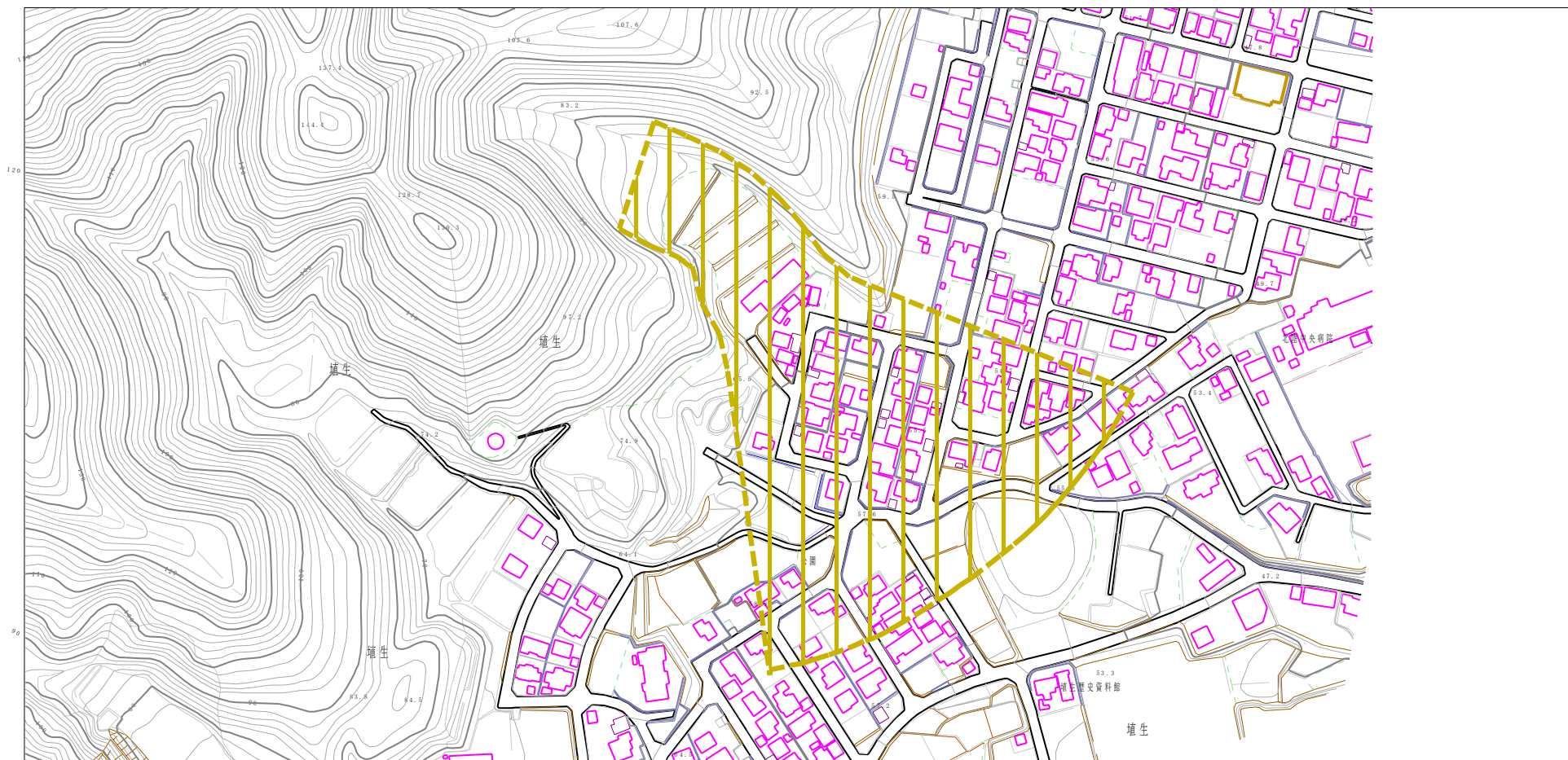
埴生(2)

所在地

富山県小矢部市埴生

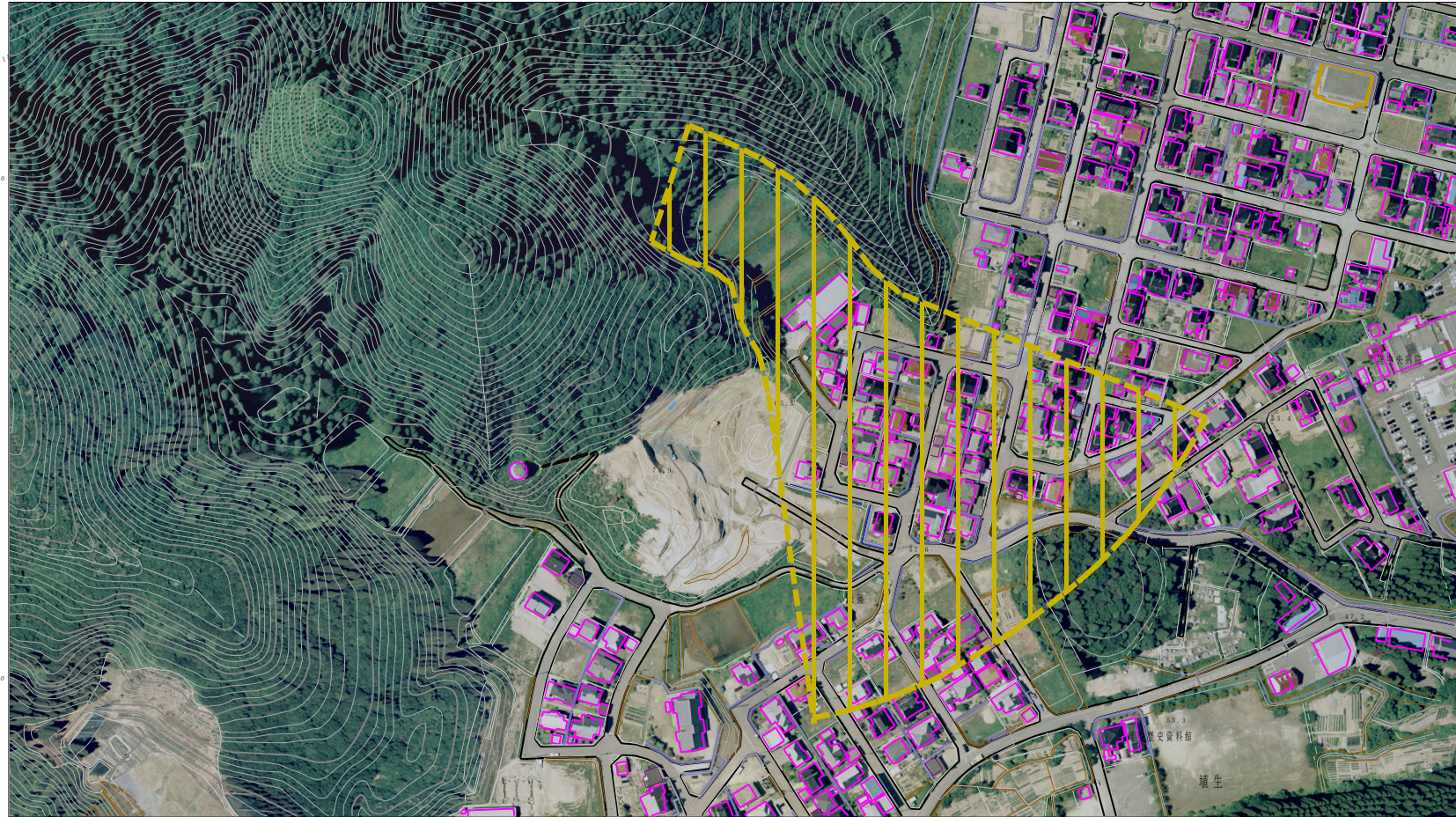
「この地図は、国土地理院長の承認を得て、同院発行の数値地図20000(地図画像)及び数値地図25000(地図画像)を複製したものである。(承認番号 平19年総複、第463号)」

土砂災害警戒区域等の指定の公示に係る図書（その2）



様式-2(土) 土砂災害警戒区域・土砂災害特別警戒区域 区域図	土砂災害防止法施行令第二条の基準に該当する区域 (土砂災害警戒区域)		N 縮尺 1:2,500	自然現象 の種類	土石流	溪流番号	437	
	土砂災害防止法施行令第三条の基準に該当する区域 (土砂災害特別警戒区域)			告示番号	溪流名	植生(2)	所在地	富山県小矢部市植生
	その他の区域			告示年月日	所在地	富山県小矢部市植生		

参考資料



0 1 X 100m

参考資料

土砂災害防止法施行令第二条の基準に該当する区域
(土砂災害警戒区域)



土砂災害防止法施行令第三条の基準に該当する区域
(土砂災害特別警戒区域)



その他の区域



縮尺
1:2,500

自然現象の種類

土石流

告示番号

告示年月日

溪流番号 437

溪流名 埴生(2)

所在地 富山県小矢部市埴生