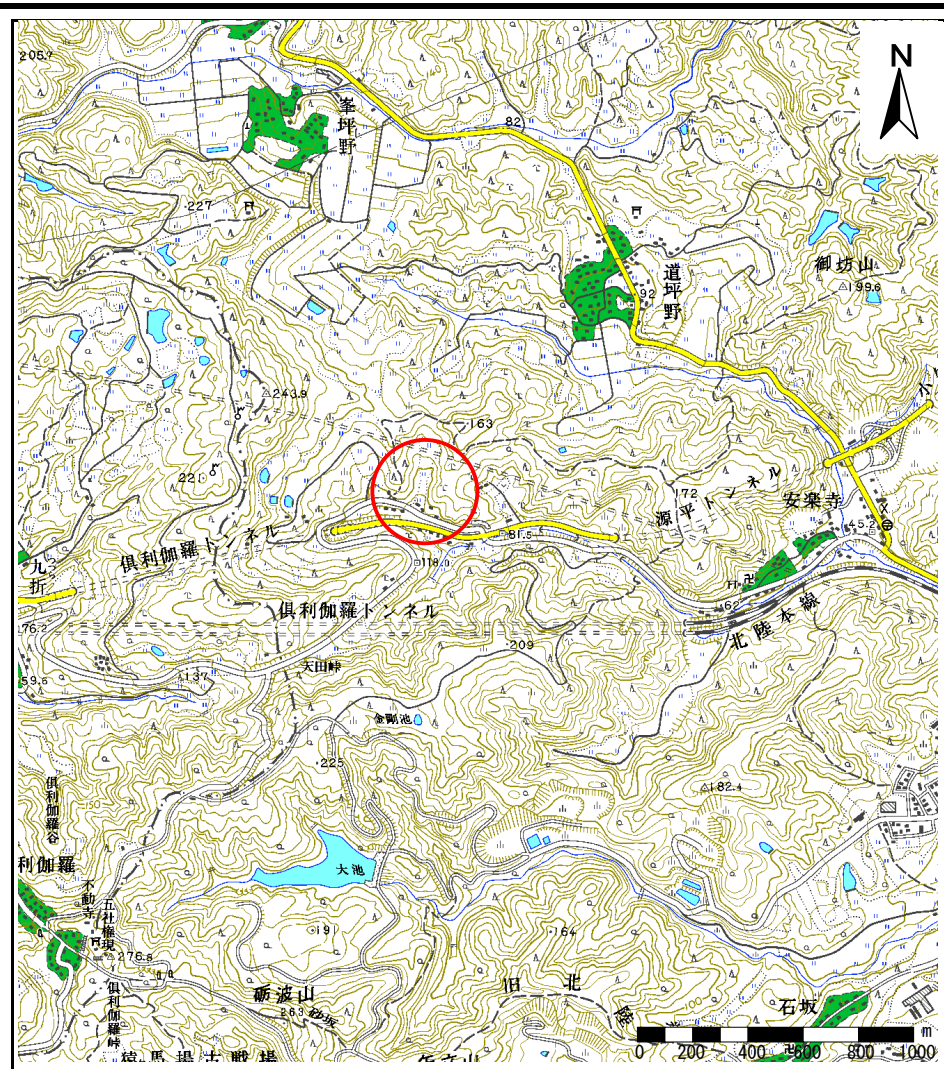
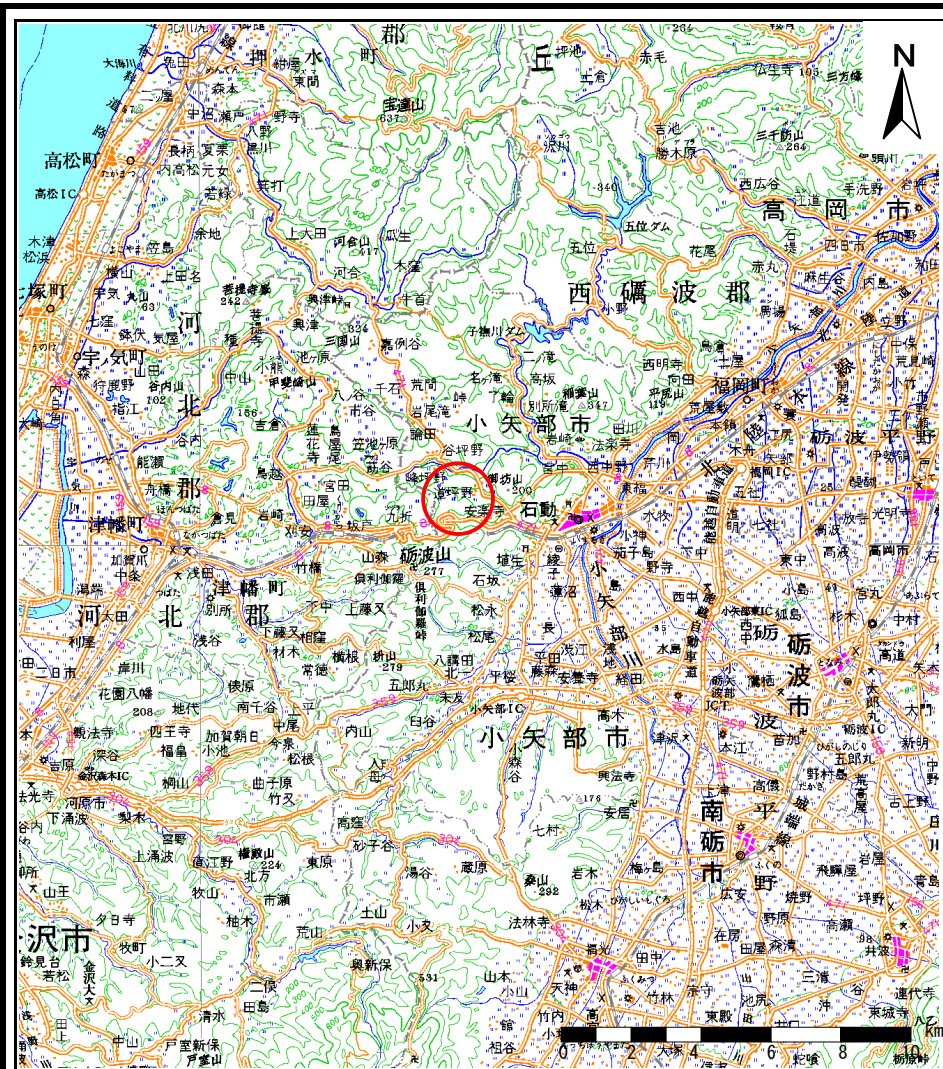


# 土砂災害警戒区域等の指定の公示に係る図書(その1)



様式-1(土)  
土砂災害警戒区域・土砂災害特別警戒区域  
位置図

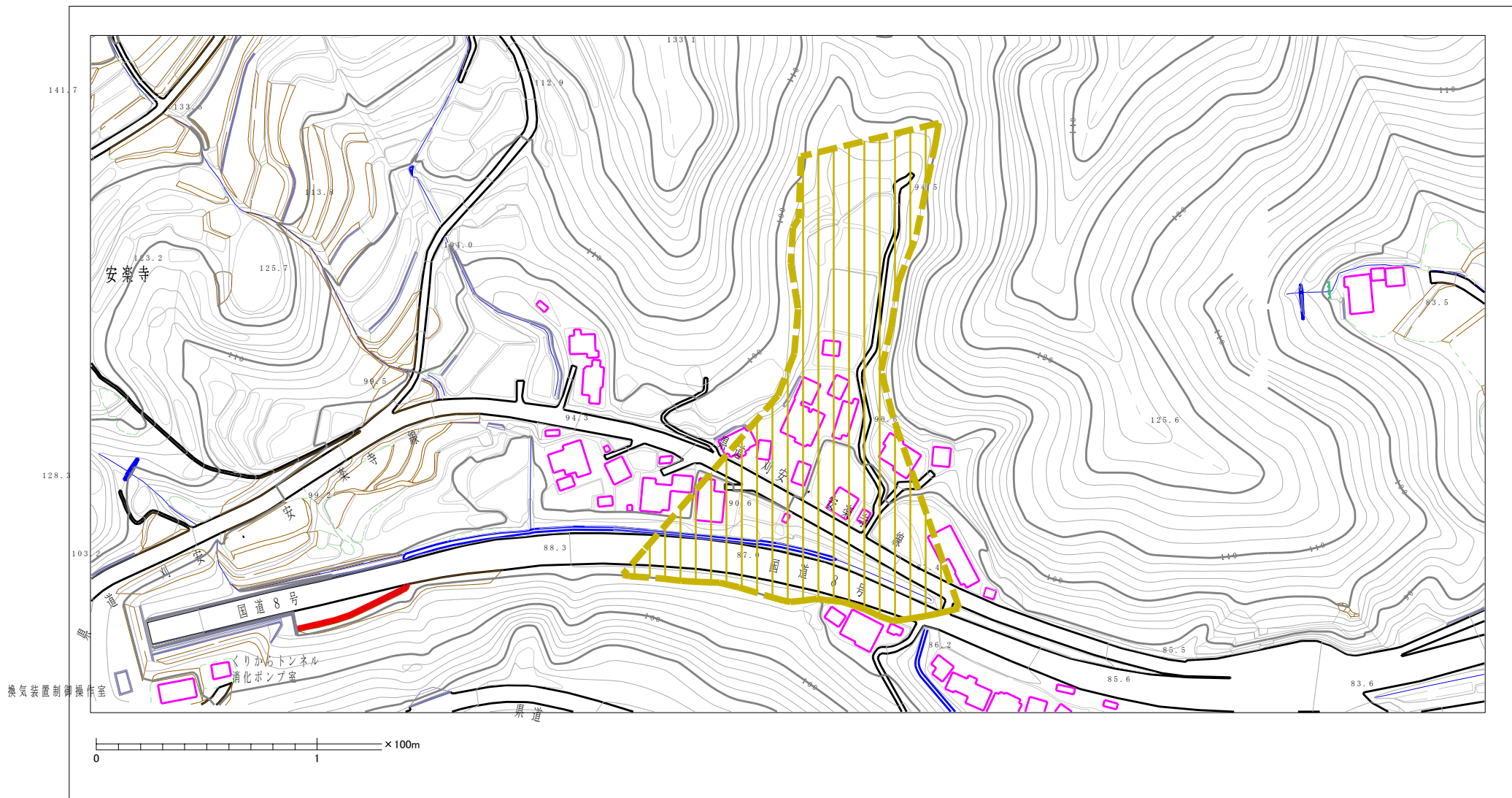
自然現象の種類  
箇所番号  
箇所名  
所在地

土石流  
439  
小神坊谷  
富山県小矢部市安楽寺

「この地図は、国土地理院長の承認を得て、同院発行の数値地図20000(地図画像)及び数値地図25000(地図画像)を複製したものである。(承認番号 平19年総複、第463号)」



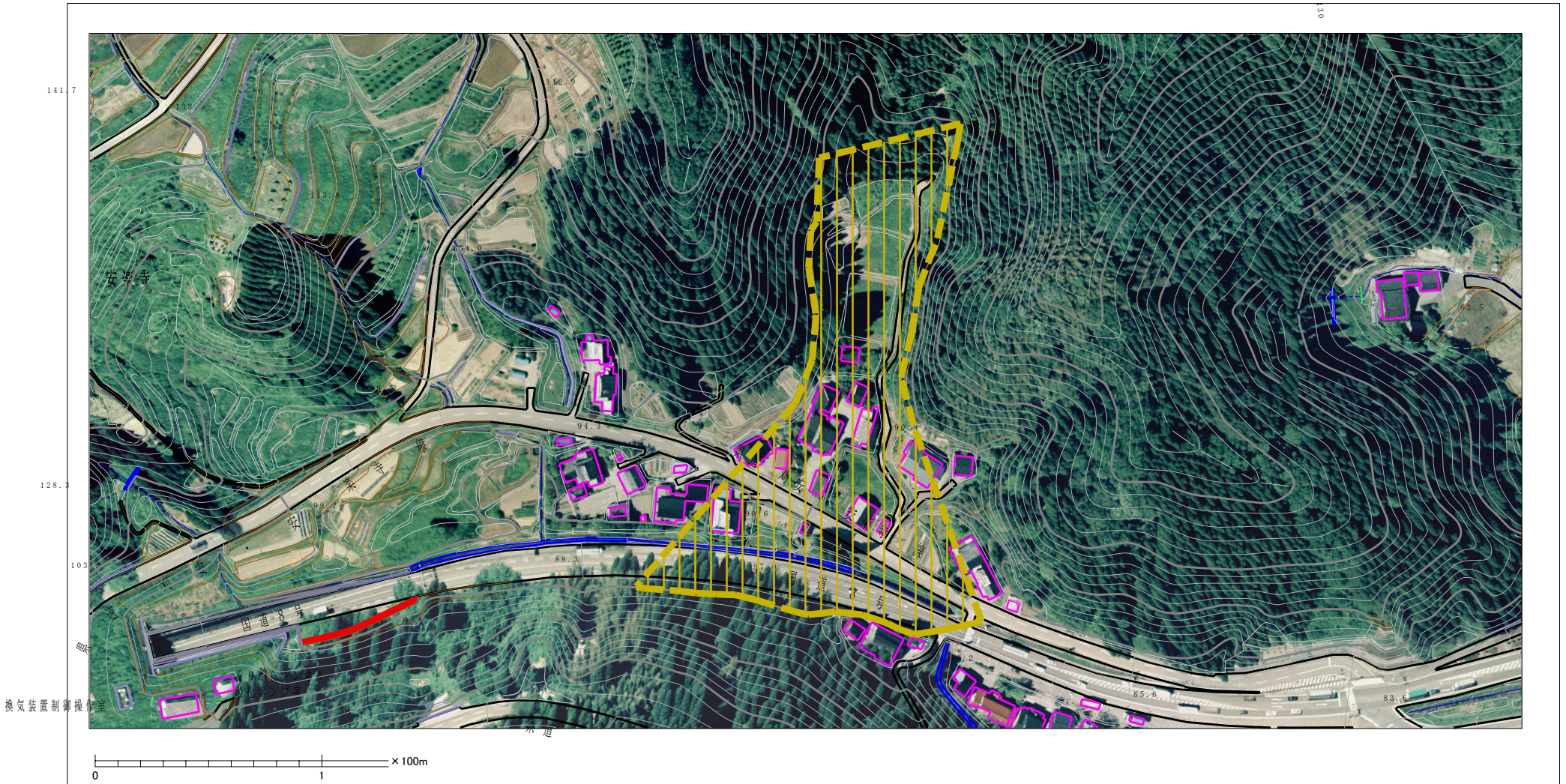
# 土砂災害警戒区域等の指定の公示に係る図書（その2）








<b>様式-2(土)</b> 土砂災害警戒区域・土砂災害特別警戒区域図	土砂災害防止法施行令第二条の基準に該当する区域 (土砂災害警戒区域)		N  縮尺 1:2,500	自然現象の種類 土石流	溪流番号 439
	土砂災害防止法施行令第三条の基準に該当する区域 (土砂災害特別警戒区域)			告示番号	溪流名 小神坊谷
	その他の区域			告示年月日	所在地 富山県小矢部市安楽寺



# 参考資料



## 参考資料

土砂災害防止法施行令第二条の基準に該当する区域 (土砂災害警戒区域)	
土砂災害防止法施行令第三条の基準に該当する区域 (土砂災害特別警戒区域)	
土砂災害の高さが1mを超える場合、土石等の移動による力が50kN/m <sup>2</sup> を超える区域	
土砂災害の高さが1mを超える場合、土石等の移動による力が50kN/m <sup>2</sup> を超えない区域	
その他の区域	

N  
縮尺  
1:2,500

自然現象の種類	土石流	溪流番号	439
告示番号		溪流名	小神坊谷
告示年月日		所在地	富山県小矢部市安楽寺