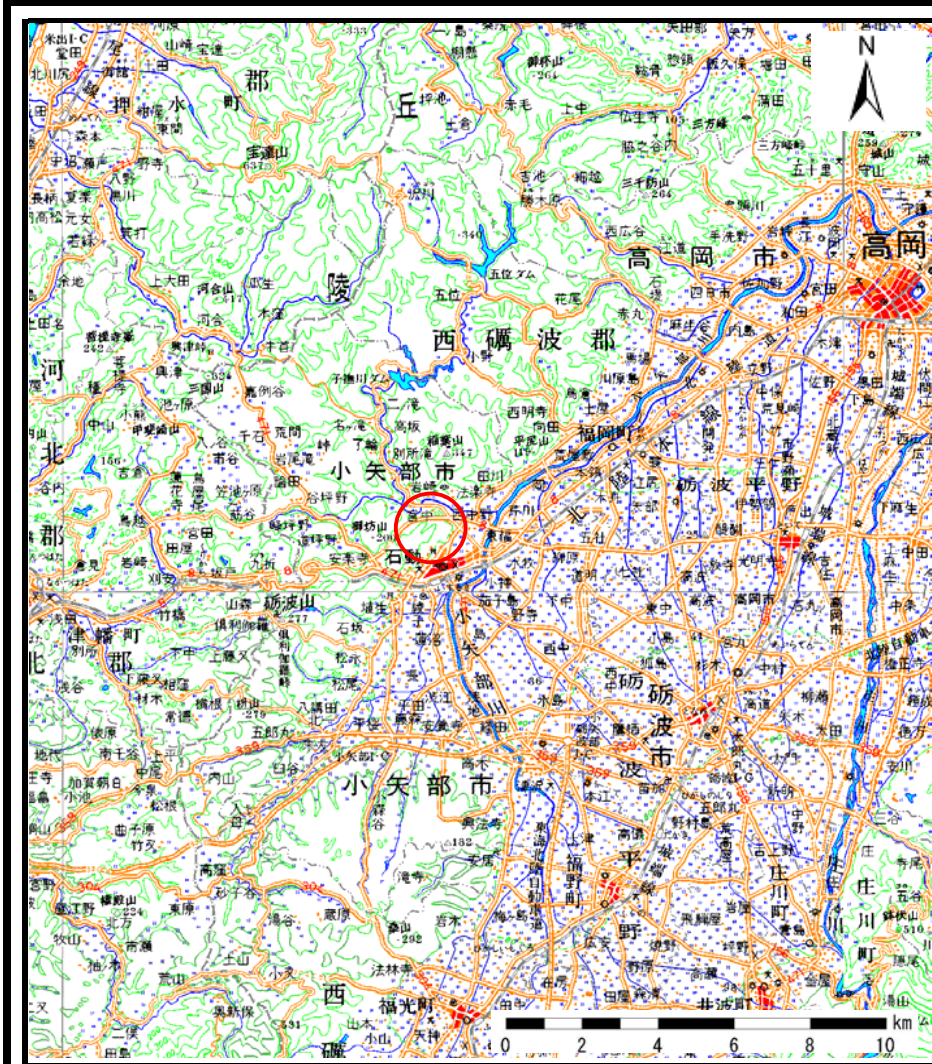
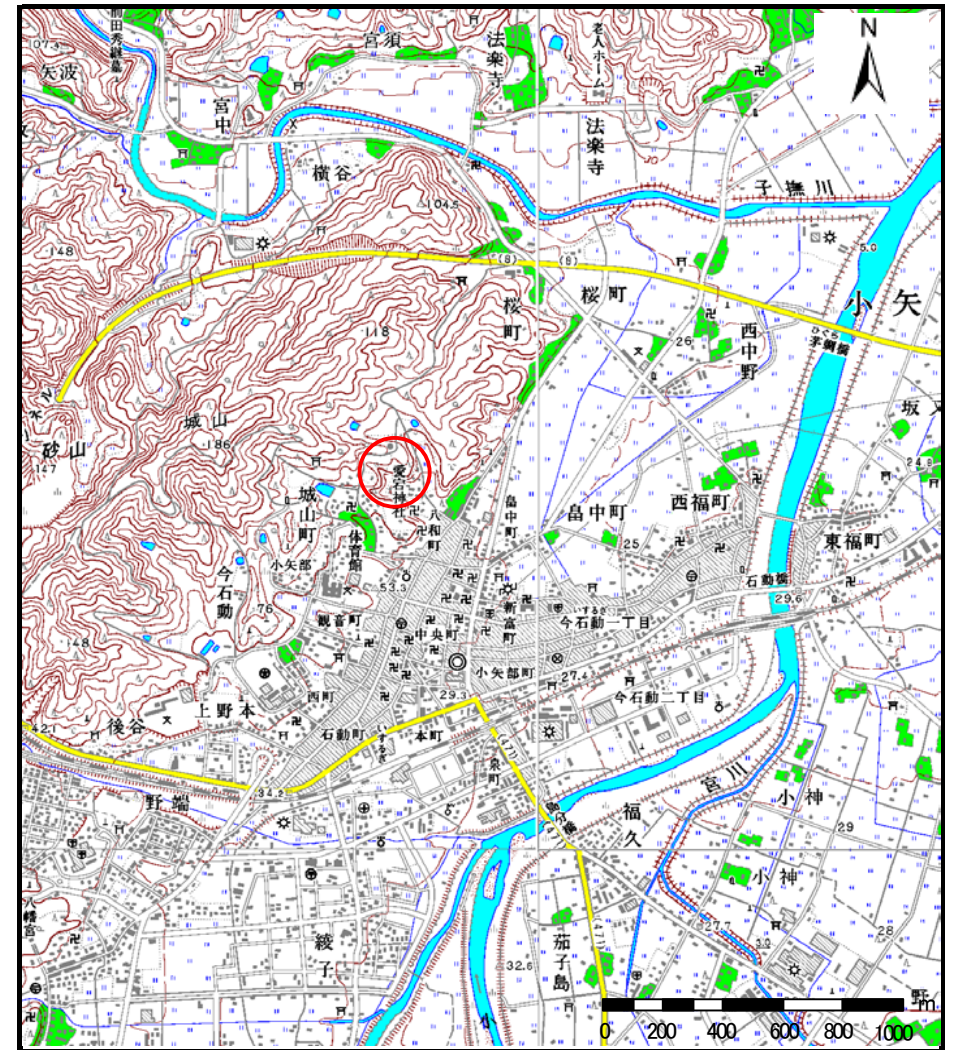


土砂災害警戒区域等の指定の公示に係る図書（その1）



(1/200,000)



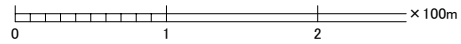
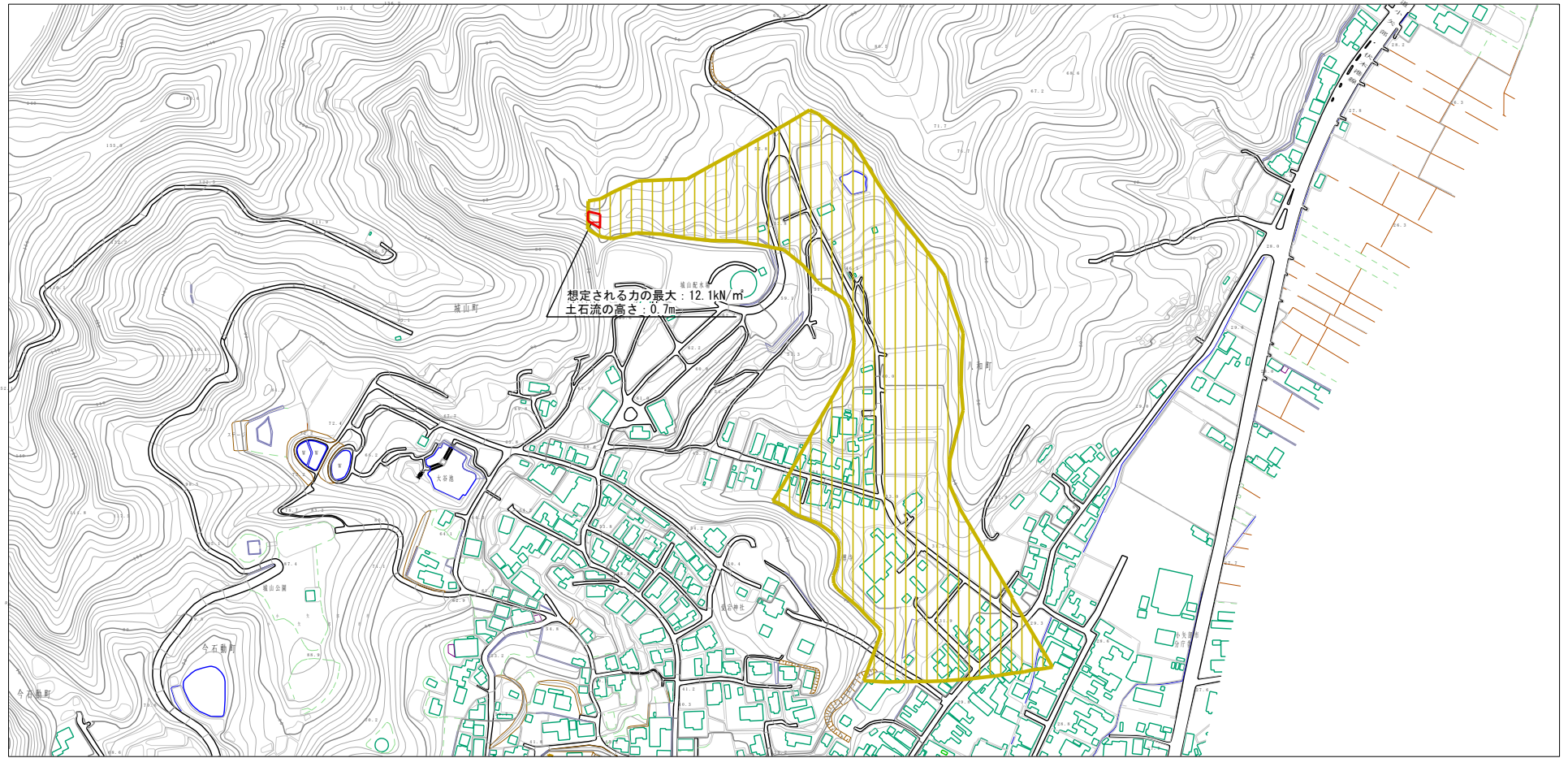
(1/25,000)

様式-1 (土)
土砂災害警戒区域・土砂災害特別警戒区域 位置図

自然現象の種類	土石流
溪流番号	445
溪流名	すすめ谷
所在地	富山県小矢部市八和町

この地図は、国土地理院長の承認を得て、同院発行の数値地図200000（地図画像）及び数値地図25000（地図画像）を複製したものである。（承認番号 平19総複、第44号）

土砂災害警戒区域等の指定の公示に係る図書（その2）



様式-2(土)	土砂災害防止法施行令第2条の基準に該当する区域 (土砂災害警戒区域)		N ↑	自然現象 の種類	土石流	溪流番号	445
土砂災害警戒区域・土砂災害特別警戒区域 区域図	土砂災害防止法施行令第2条の基準に該当する区域 (土砂災害警戒区域) 土砂災害防止法施行令第2条の基準に該当する区域 (土砂災害特別警戒区域)			告示番号		溪流名	すずめ谷
			縮尺	告示年月日	所在地	富山県小矢部市八和町	
			1:2,500				