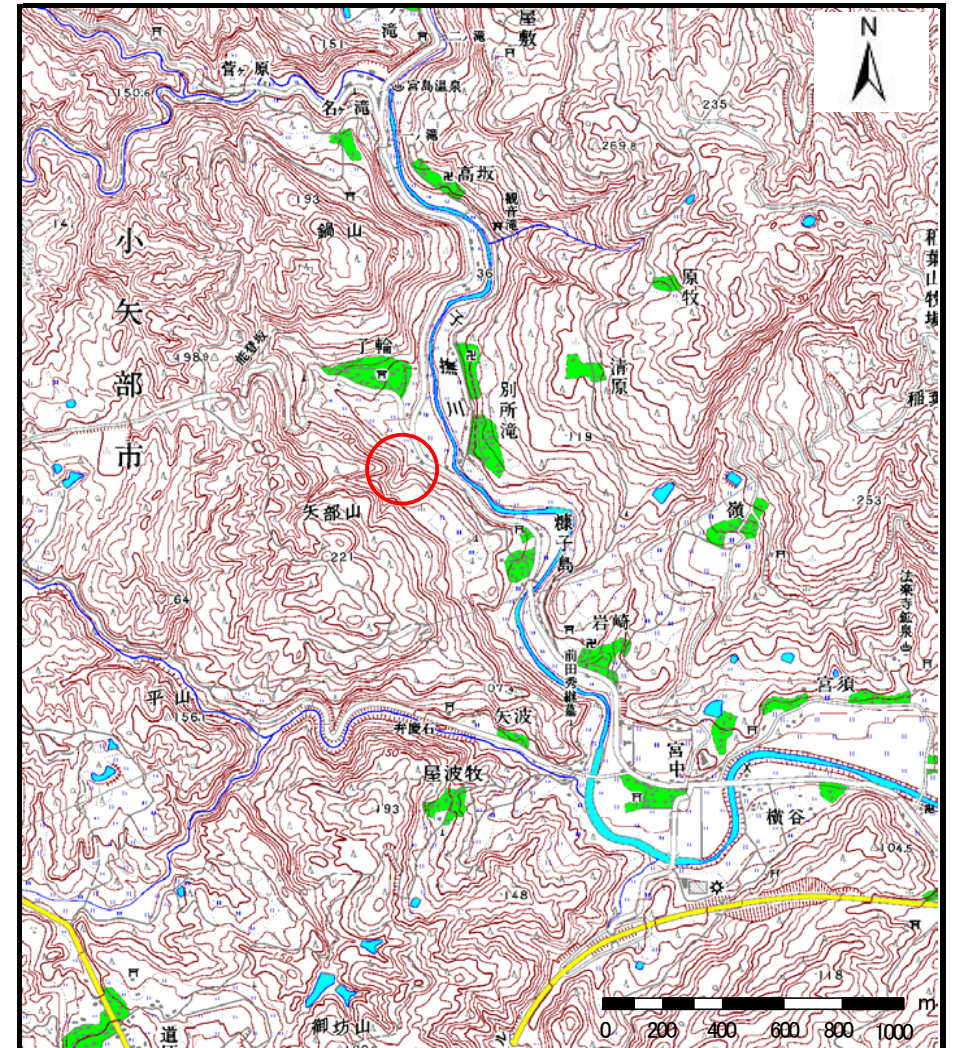


## 土砂災害警戒区域等の指定の公示に係る図書（その1）



(1/200,000)



(1/25,000)

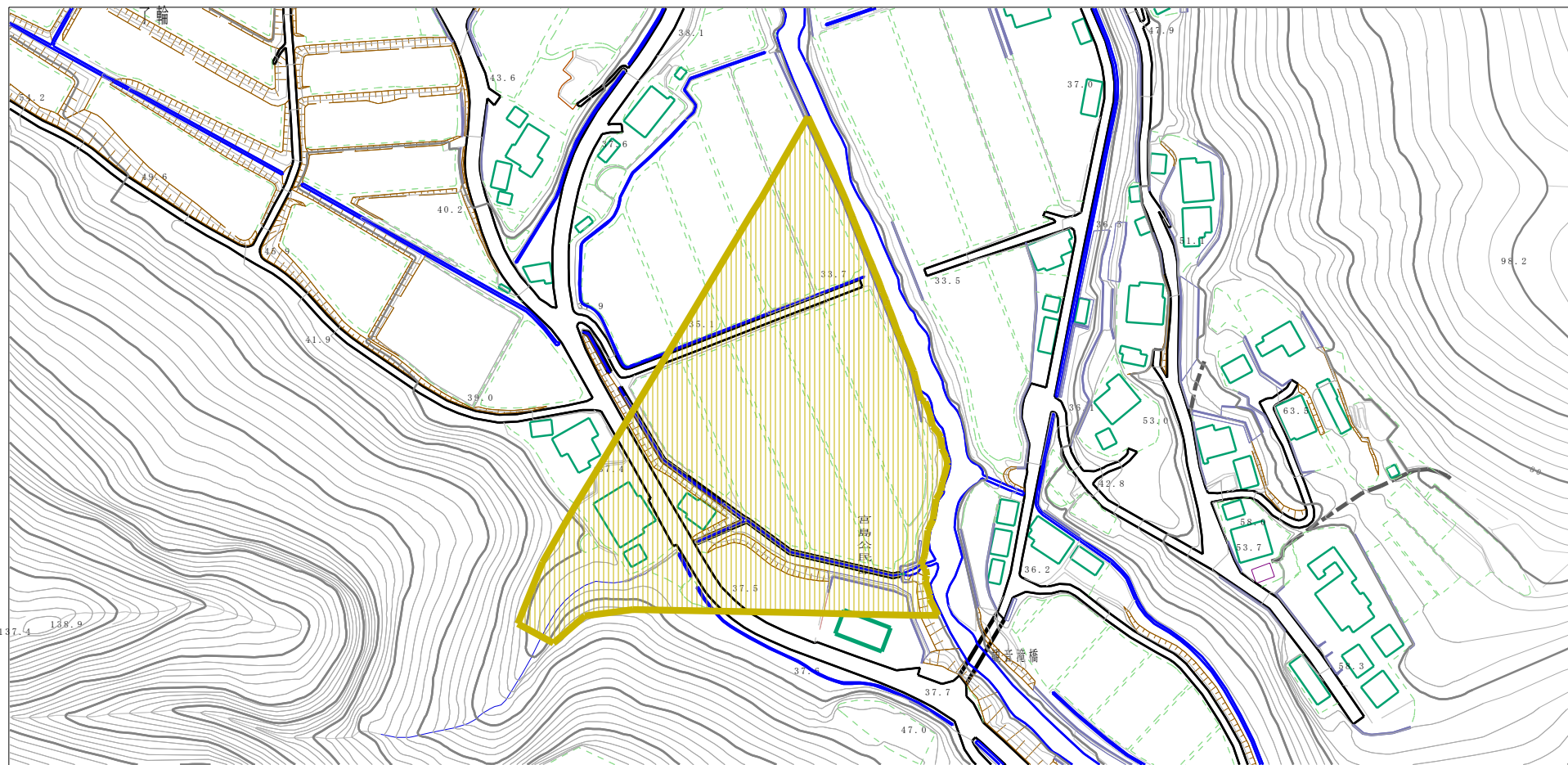
様式-1 (土)  
土砂災害警戒区域・土砂災害特別警戒区域 位置図

|         |           |
|---------|-----------|
| 自然現象の種類 | 土石流       |
| 溪流番号    | 448       |
| 溪流名     | 前高川       |
| 所在地     | 富山県小矢部市了輪 |

この地図は、国土地理院長の承認を得て、同院発行の数値地図200000（地図画像）及び数値地図25000（地図画像）を複製したものである。（承認番号 平19総複、第44号）



# 土砂災害警戒区域等の指定の公示に係る図書（その2）



|  |   |  |                        |             |     |      |           |
|--|---|--|------------------------|-------------|-----|------|-----------|
| <b>様式-2(土)</b><br>土砂災害警戒区域・土砂災害特別警戒区域<br>区域図 | 土砂災害防止法施行令第二条の基準に該当する区域<br>(土砂災害警戒区域)   |  | N<br><br>縮尺<br>1:2,500 | 自然現象<br>の種類 | 土石流 | 溪流番号 | 448       |
|  | 土砂災害防止法施行令第三条の基準に該当する区域<br>(土砂災害特別警戒区域) |  |                        | 告示番号        |     | 溪流名  | 前高川       |
|  | その他の区域                                  |  |                        | 告示年月日       |     | 所在地  | 富山県小矢部市了輪 |