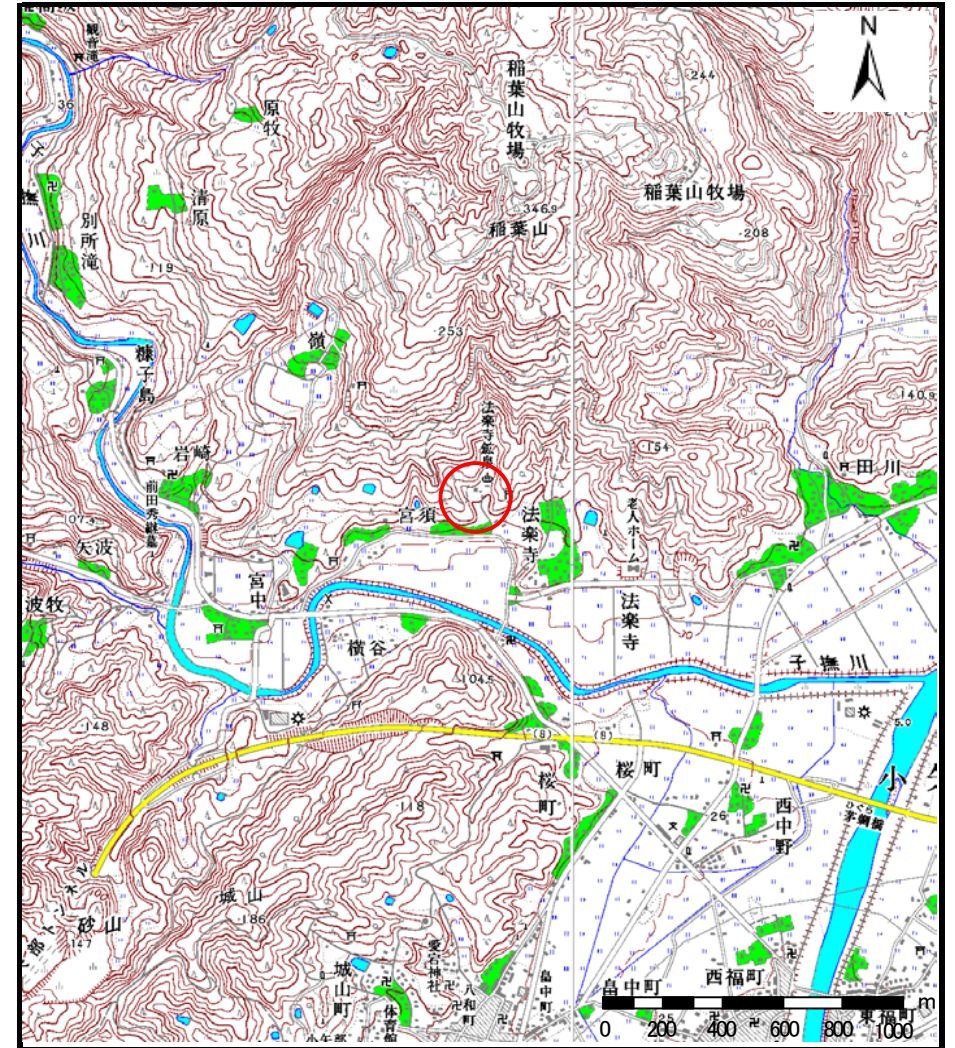


土砂災害警戒区域等の指定の公示に係る図書（その1）



(1/200,000)



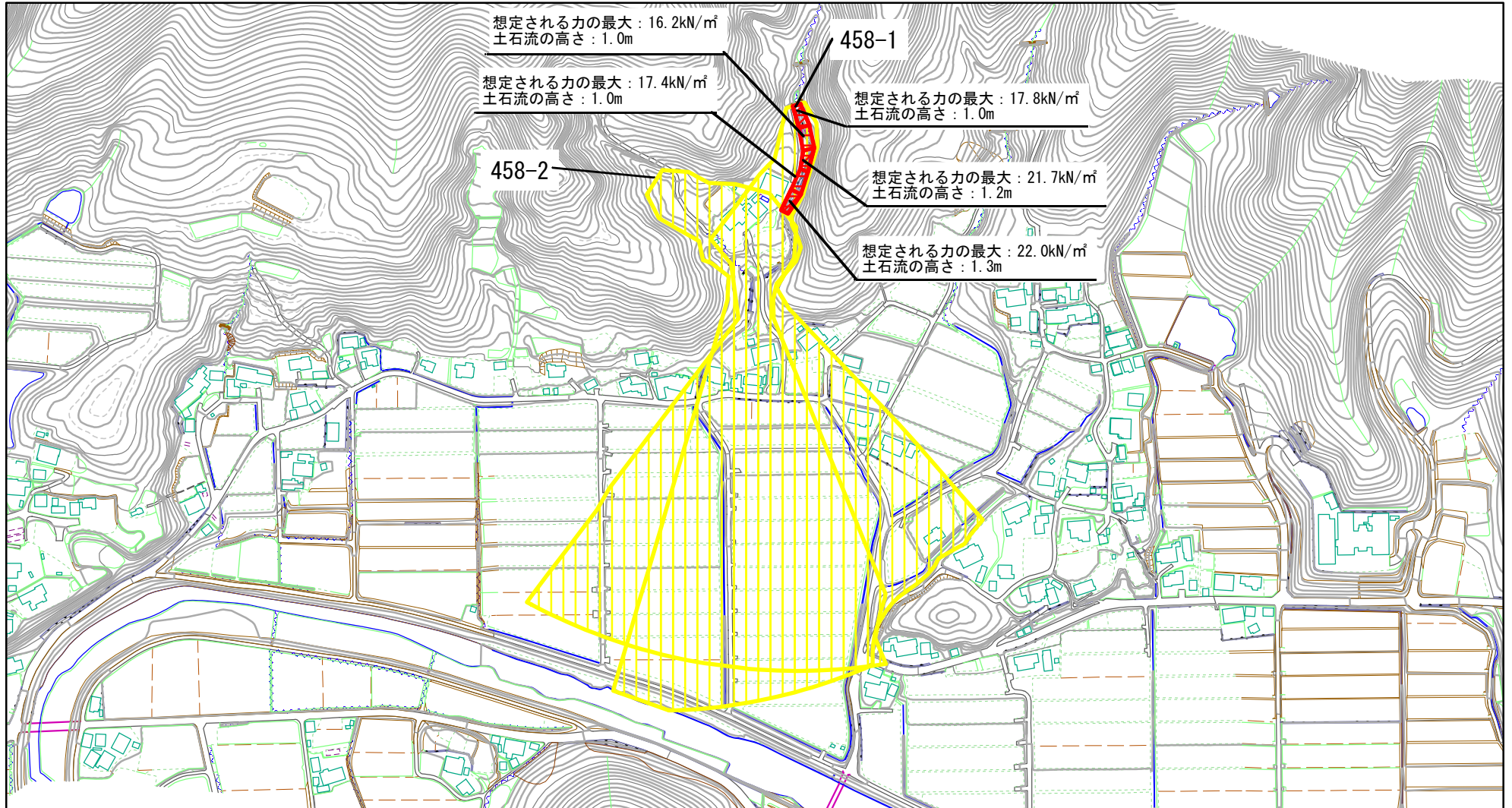
(1/25,000)

様式-1 (土)
土砂災害警戒区域・土砂災害特別警戒区域 位置図

自然現象の種類	土石流
溪流番号	458
溪流名	大谷川
所在地	富山県小矢部市法楽寺

この地図は、国土地理院長の承認を得て、同院発行の数値地図200000（地図画像）及び数値地図25000（地図画像）を複製したものである。（承認番号 平19総複、第44号）

土砂災害警戒区域等の指定の公示に係る図書(その2)(総括図)



0 50 100 200 m 様式-2(総括図) 土砂災害警戒区域・土砂災害特別警戒区域図	土砂災害防止法施行令第二条の基準に該当する区域 (土砂災害警戒区域)		N 縮尺 1:5,000	自然現象の種類 土石流	溪流番号 458
	土砂災害防止法施行令第三条の基準に該当する区域 (土砂災害特別警戒区域)	土砂災害警戒区域 土砂災害特別警戒区域		告示番号	告示年月日