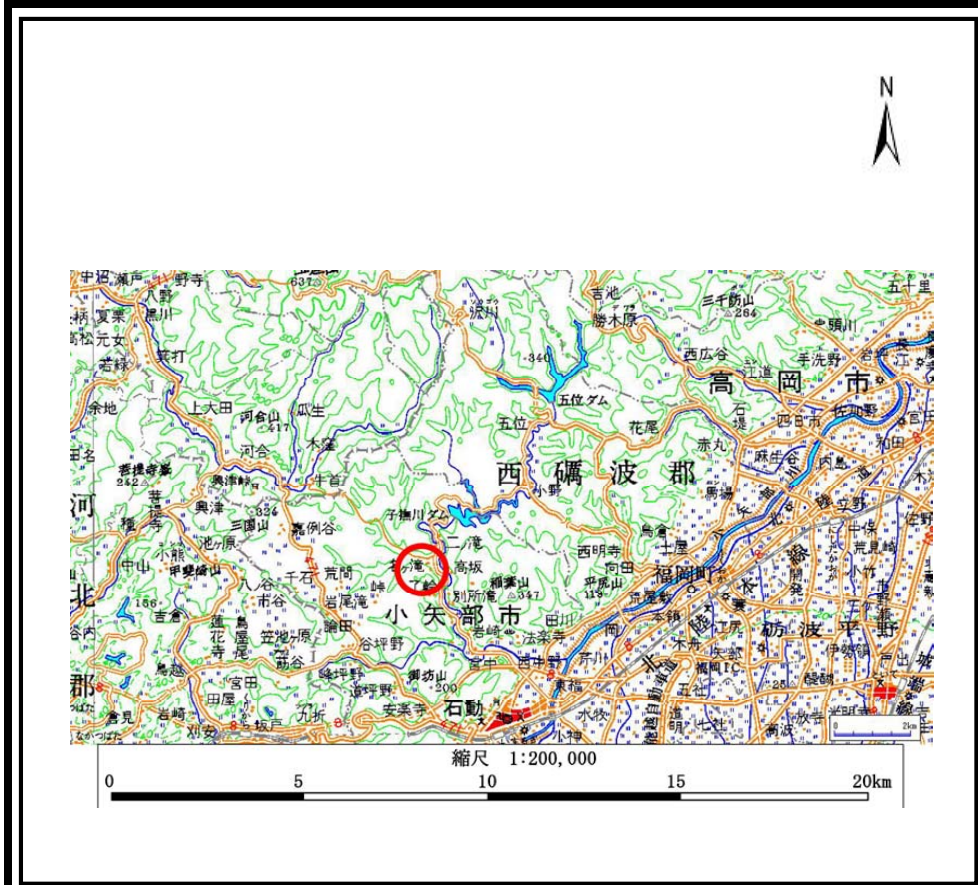
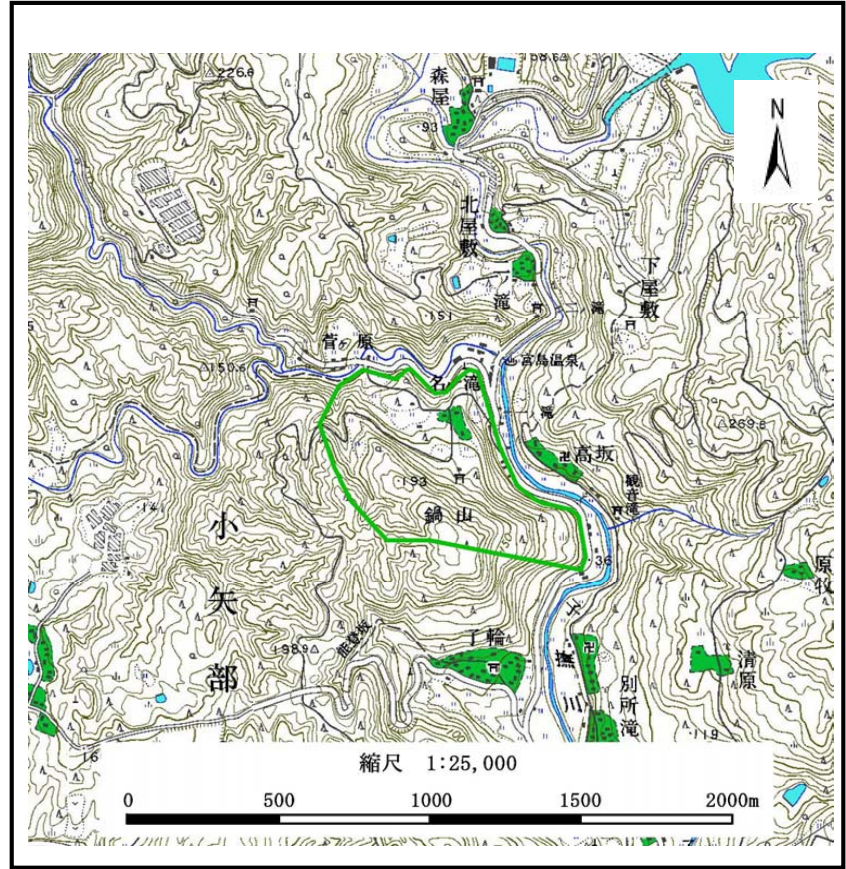


## 土砂災害警戒区域等の指定の公示に係る図書（その1）



(1/200,000)



(1/25,000)

様式-1(地)

土砂災害警戒区域・土砂災害特別警戒区域 位置図

自然現象の種類 地滑り

箇所番号 209-12

箇所名 名ヶ滝地区

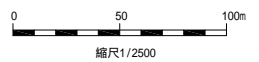
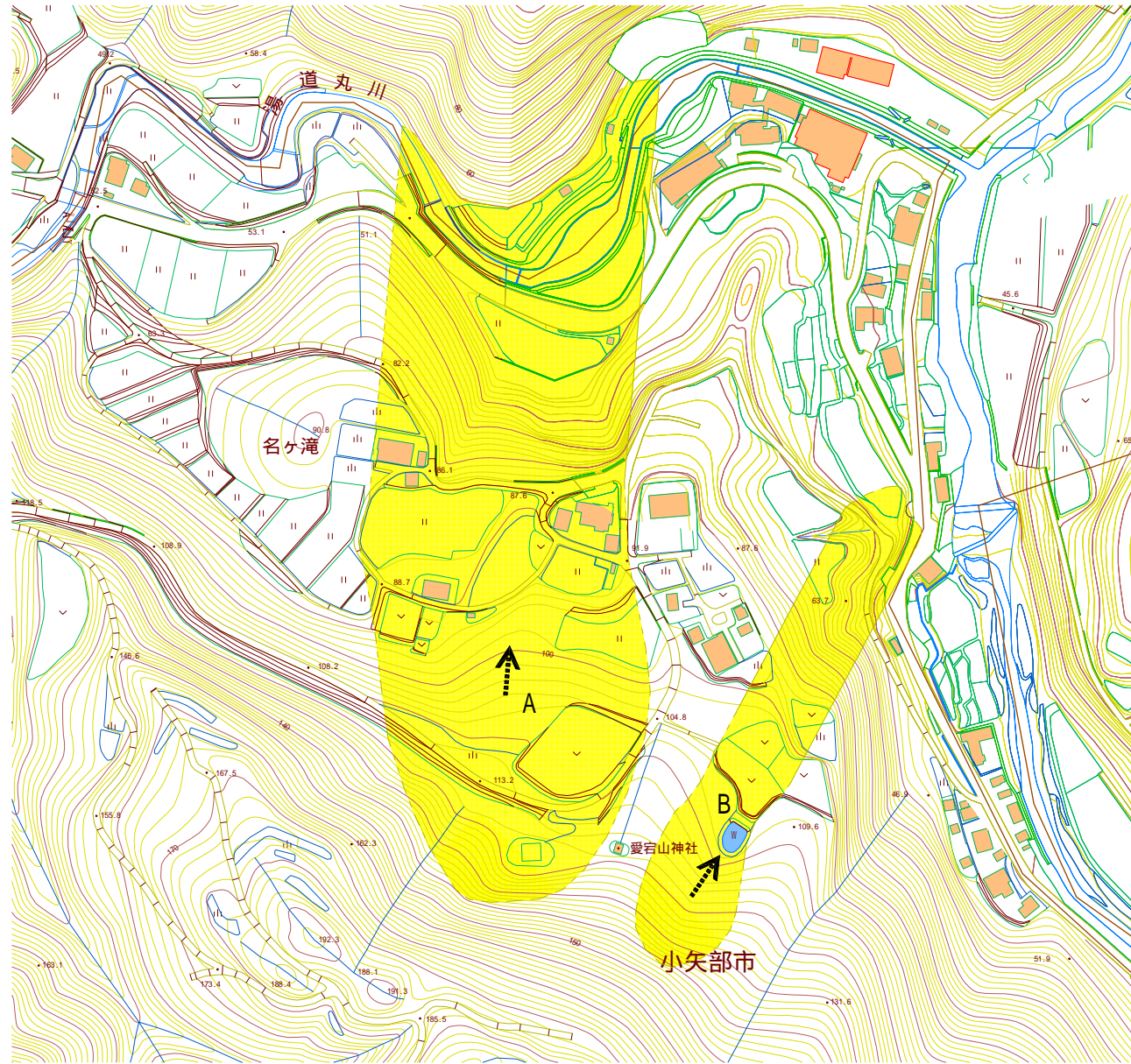
地滑り区域名 209-12-A～B

所在地 富山県小矢部市名ヶ滝地内

この地図は、国土地理院長の承認を得て、同院発行の数値地図200000(地図画像)及び数値地図25000(地図画像)を複製したものである。(認証番号 平19総復、第44号)



土砂災害警戒区域等の指定の公示に係る図書（その2）



様式 - 2(地)

土砂災害警戒区域図

土砂災害防止法施行令  
第二条の基準に該当する区域



自然現象  
の種類

地滑り

箇所番号

209-12

箇所名

名ヶ滝地区

公示番号

地滑り区域名

209-12-A~B

土砂災害防止法施行令  
第三条の基準に該当する区域



縮尺  
1:2,500

公示年月日

所在地

富山県小矢部市名ヶ滝地内