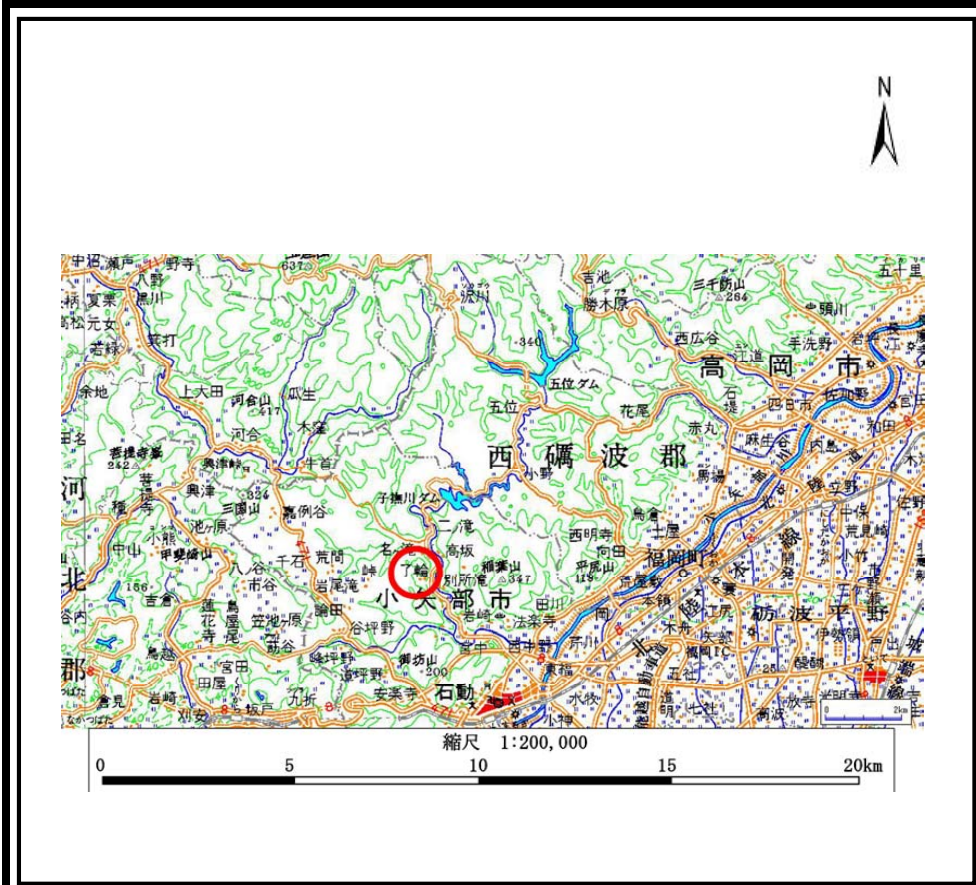
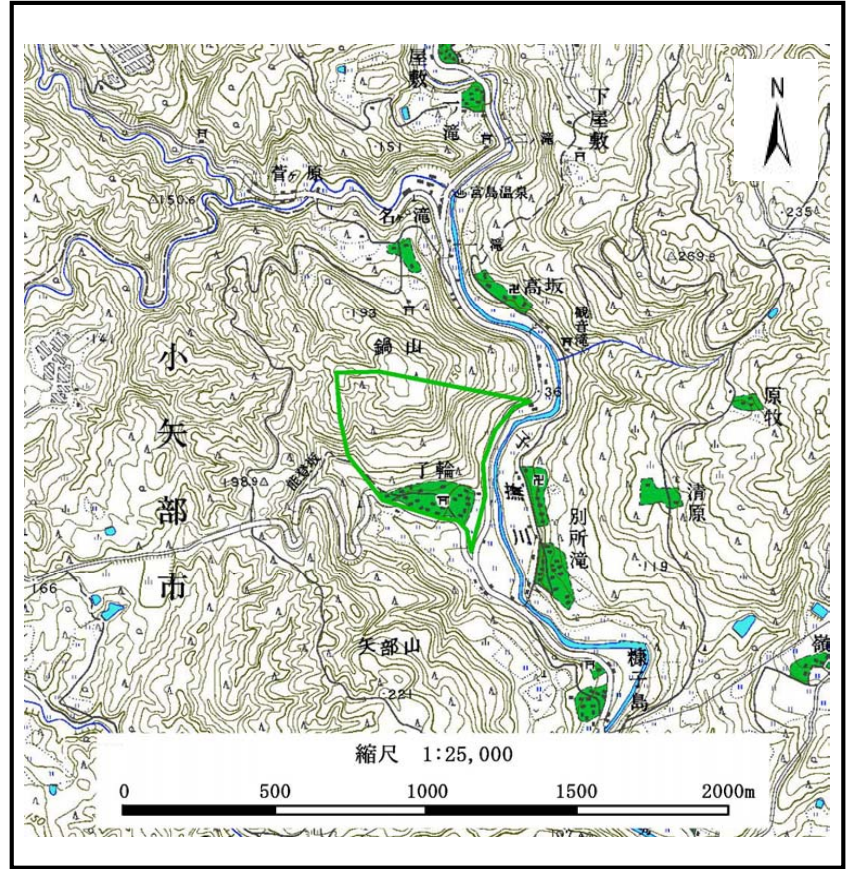


# 土砂災害警戒区域等の指定の公示に係る図書（その1）



(1/200,000)



(1/25,000)

様式-1(地)

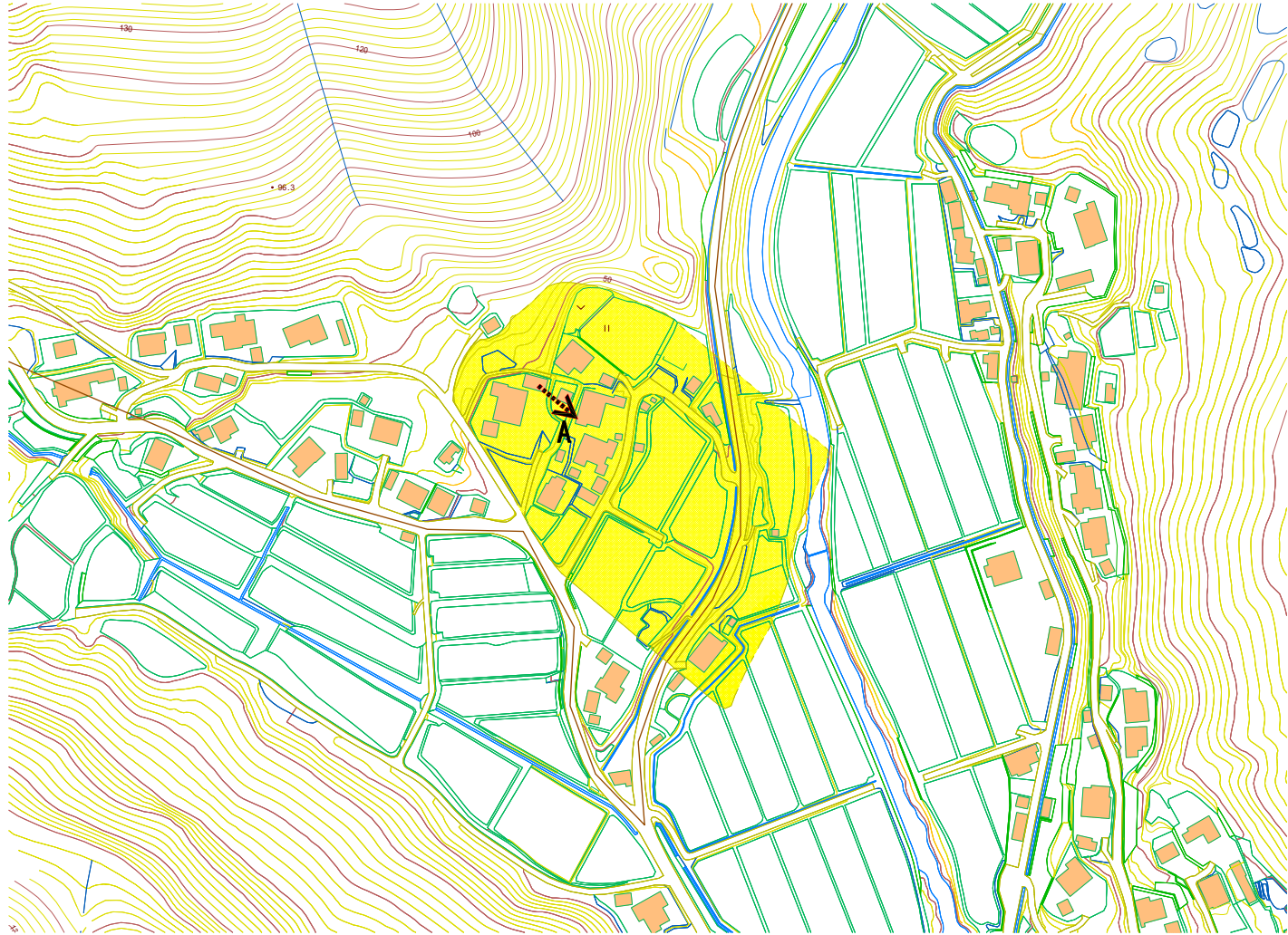
土砂災害警戒区域・土砂災害特別警戒区域 位置図

自然現象の種類	地滑り
箇所番号	209-13
箇所名	了輪地区
地滑り区域名	209-13-A
所在地	富山県小矢部市了輪地内

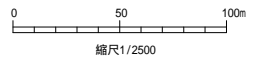
この地図は、国土地理院長の承認を得て、同院発行の数値地図200000(地図画像)及び数値地図25000(地図画像)を複製したものである。(認証番号 平19総復、第44号)



土砂災害警戒区域等の指定の公示に係る図書（その2）



地滑りブロック（明瞭）  
 地滑りブロック（不明瞭）  
 地滑り方向



様式 - 2(地) 土砂災害警戒区域図	土砂災害防止法施行令 第二条の基準に該当する区域		N  縮尺 1:2,500	自然現象 の種類	地滑り	箇所番号	209-13	箇所名	了輪地区
	土砂災害防止法施行令 第三条の基準に該当する区域			公示番号	地滑り区域名	209-13-A			
				公示年月日	所在地	富山県小矢部市了輪地内			