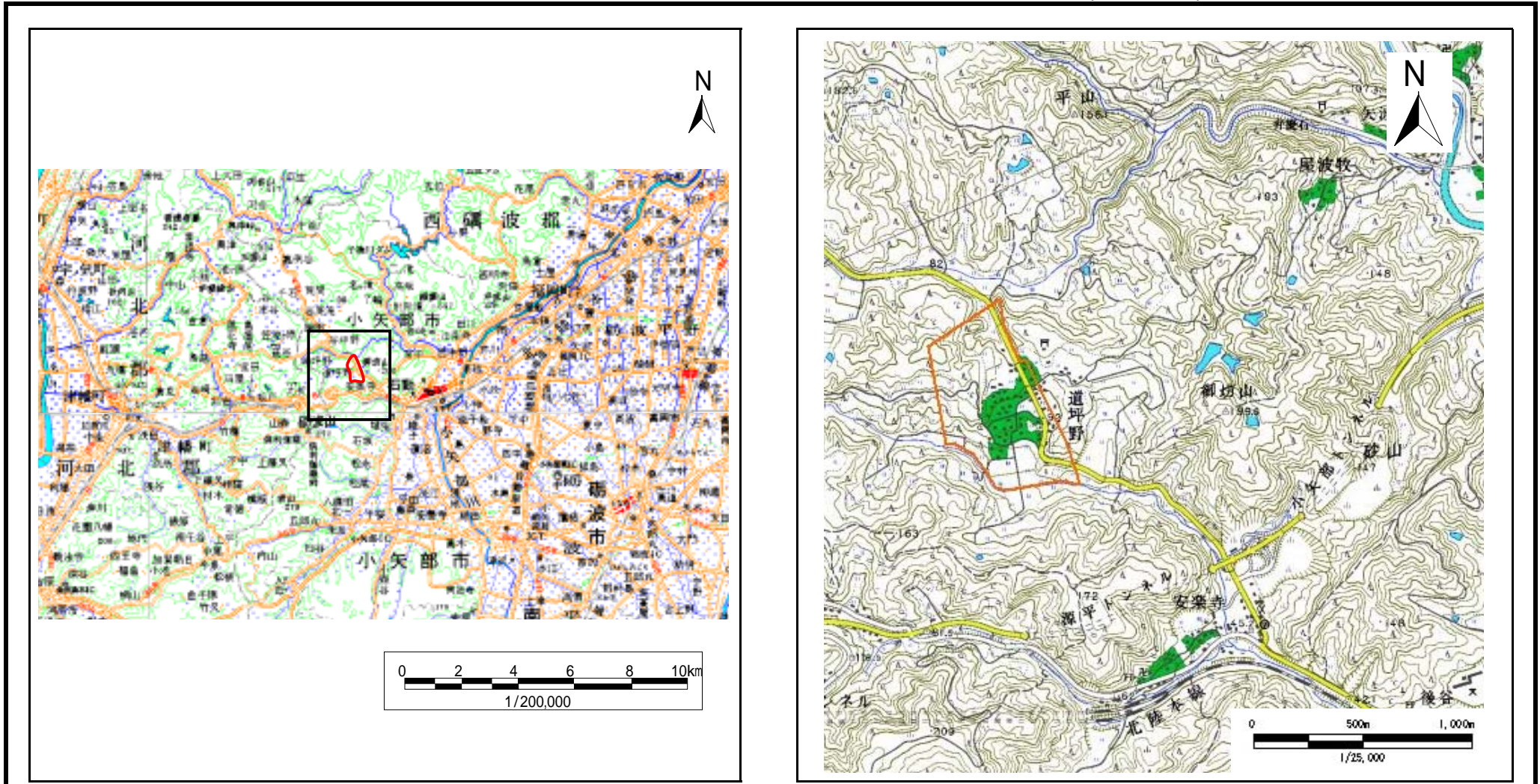


# 土砂災害警戒区域等の指定の公示に係わる図書(その1)



(1/200,000)

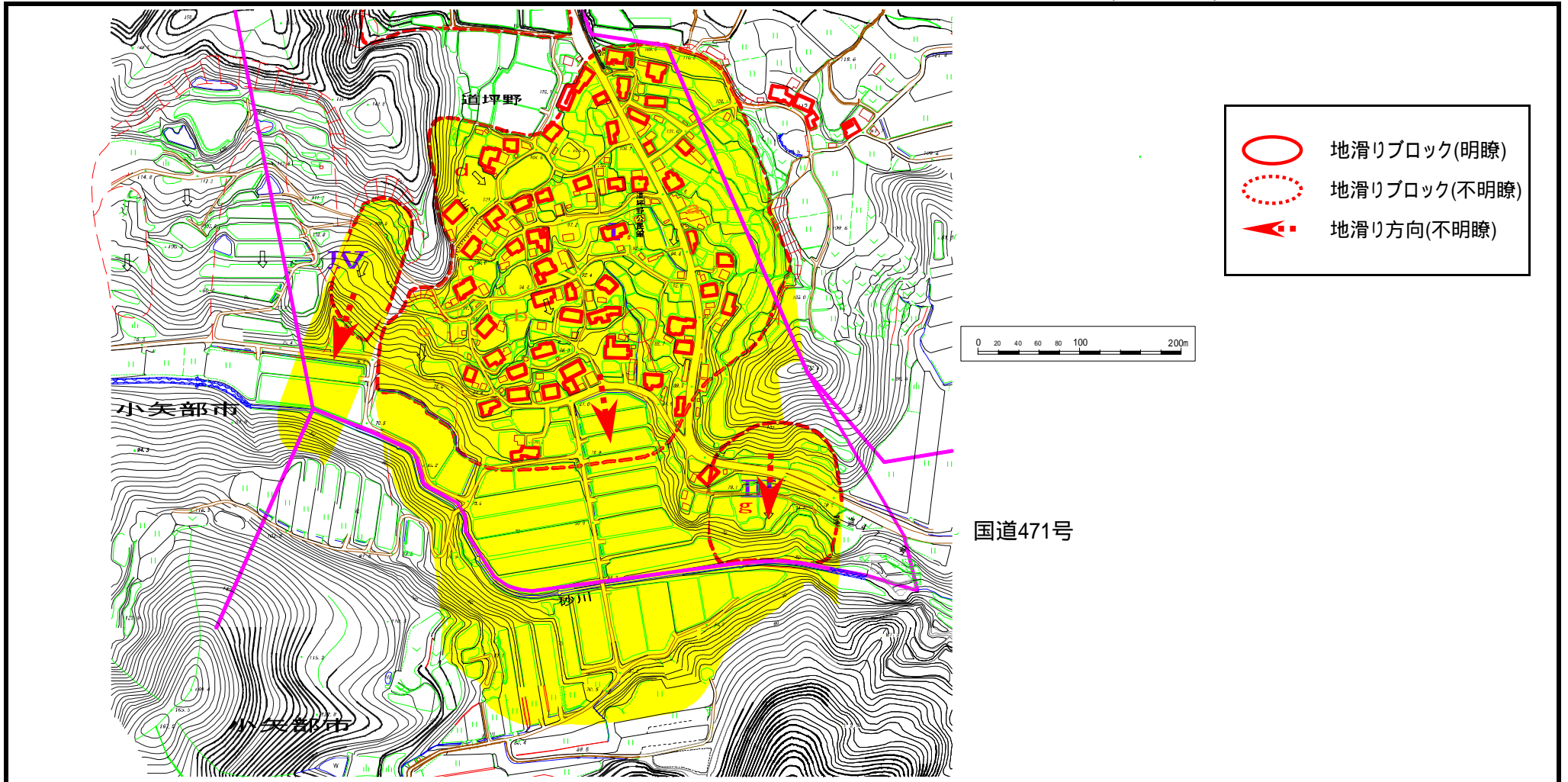
(1/25,000)


様式 - 1(地)  土砂災害警戒区域・土砂災害特別警戒区域 位置図	自然現象の種類	地すべり
	箇所番号	126
	箇所名	道坪野堂ノ前地区
	地すべり区域名	126-1、126-2、126-3、126-4 道坪野堂ノ前
	所在地	富山県小矢部市道坪野地内

この地図は、国土地理院長の承認を得て、同院発行の数値地図20万分の1(地図画像)および数値地図2万5千分の1(地図画像)を複製したものである(承認番号 平19総複、第463号)

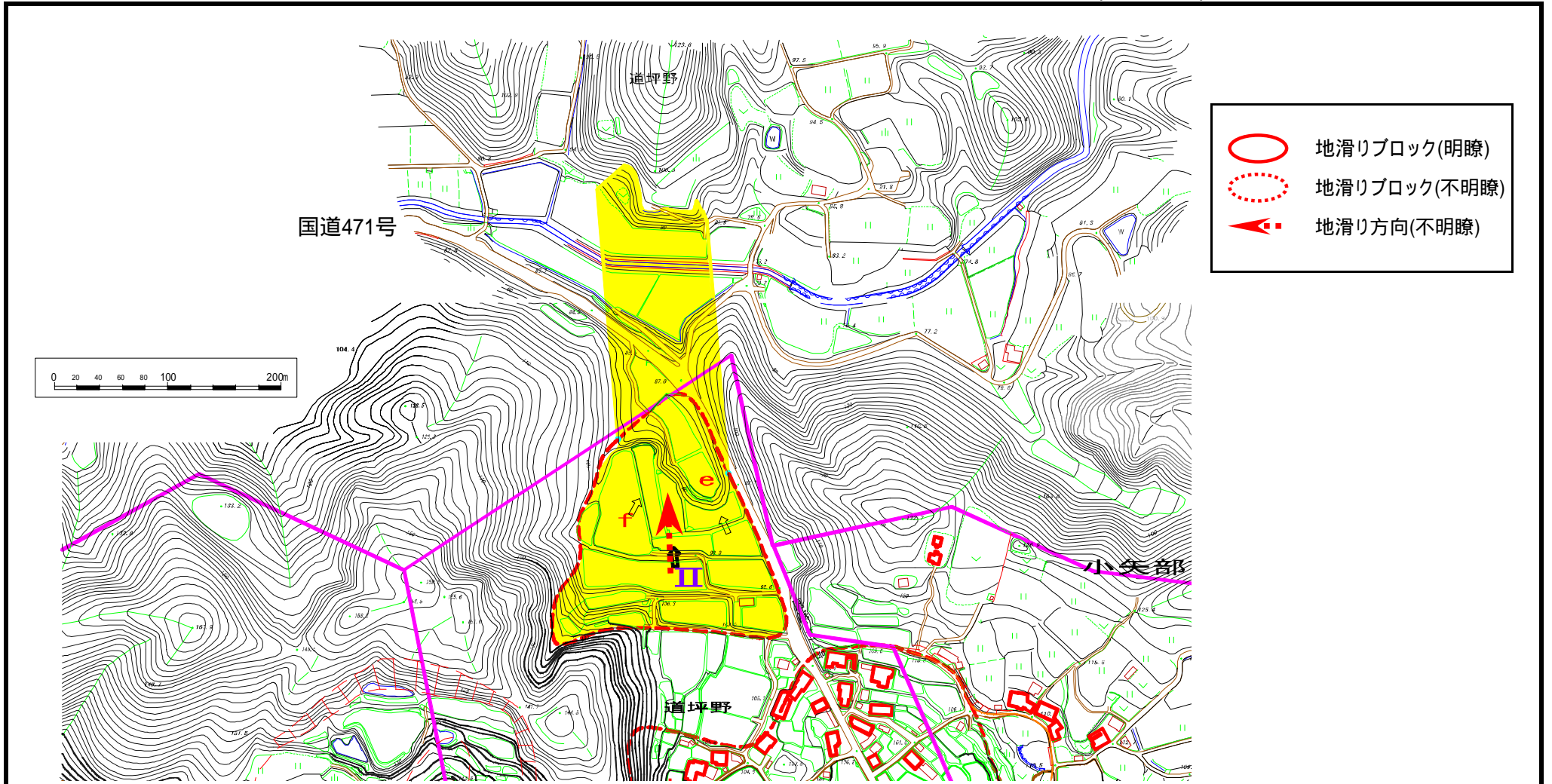


# 土砂災害警戒区域等の指定の公示に係わる図書(その2)



様式 - 2(地) 土砂災害警戒区域図	土砂災害防止法施行令 第二条の基準に該当する区域	■	N 	自然現象 の種類	地滑り	箇所番号	126	箇所名	道坪野堂ノ前
	土砂災害防止法施行令 第三条の基準に該当する区域	■		縮尺 (図中記載)	公示番号		地すべり 区域名	126-1、126-3、126-4	
					公示 年月日		所在地	富山県小矢部市道坪野地内	

# 土砂災害警戒区域等の指定の公示に係わる図書(その3)



様式 - 2(地) 土砂災害警戒区域図	土砂災害防止法施行令 第二条の基準に該当する区域		N 縮尺 (図中記載)	自然現象 の種類	地滑り	箇所番号	126	箇所名	道坪野堂ノ前
	土砂災害防止法施行令 第三条の基準に該当する区域			公示番号		地すべり 区域名	126-2		
				公示 年月日		所在地	富山県小矢部市道坪野地内		