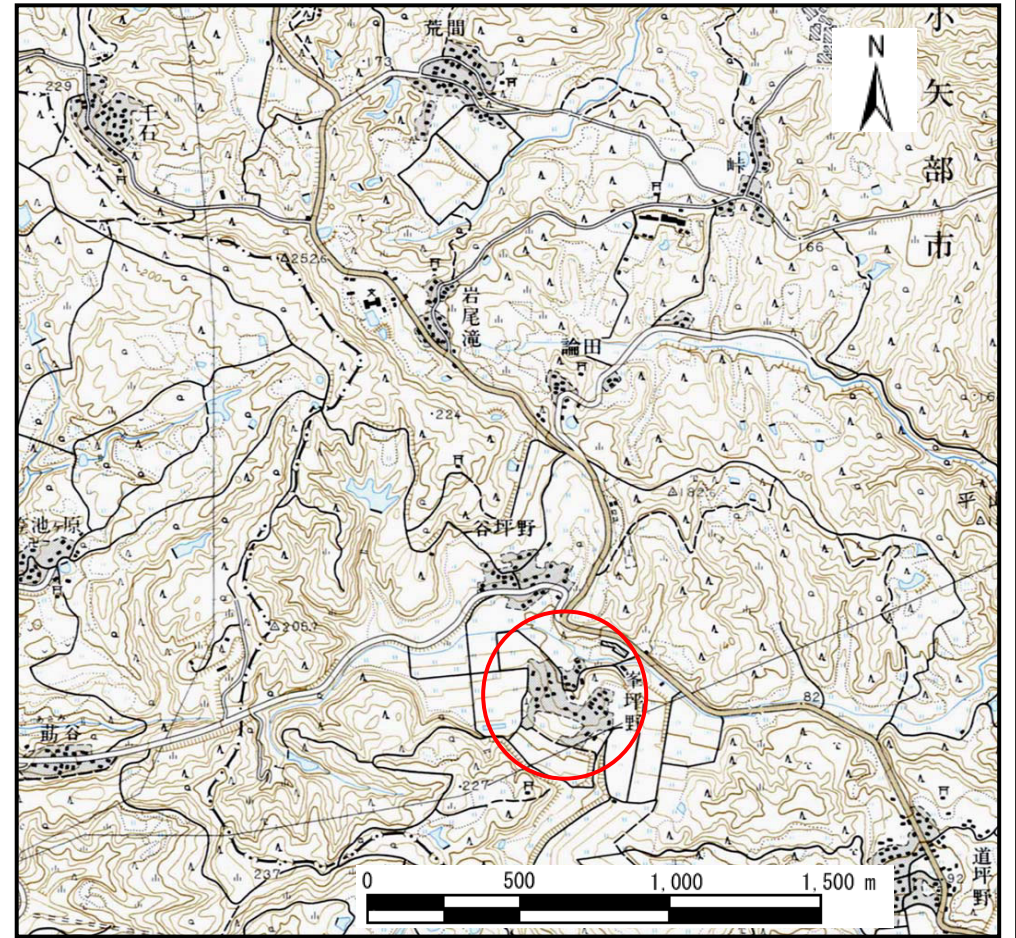


# 土砂災害警戒区域等の指定の公示に係る図書（その1）



位置図(S=1:200,000)



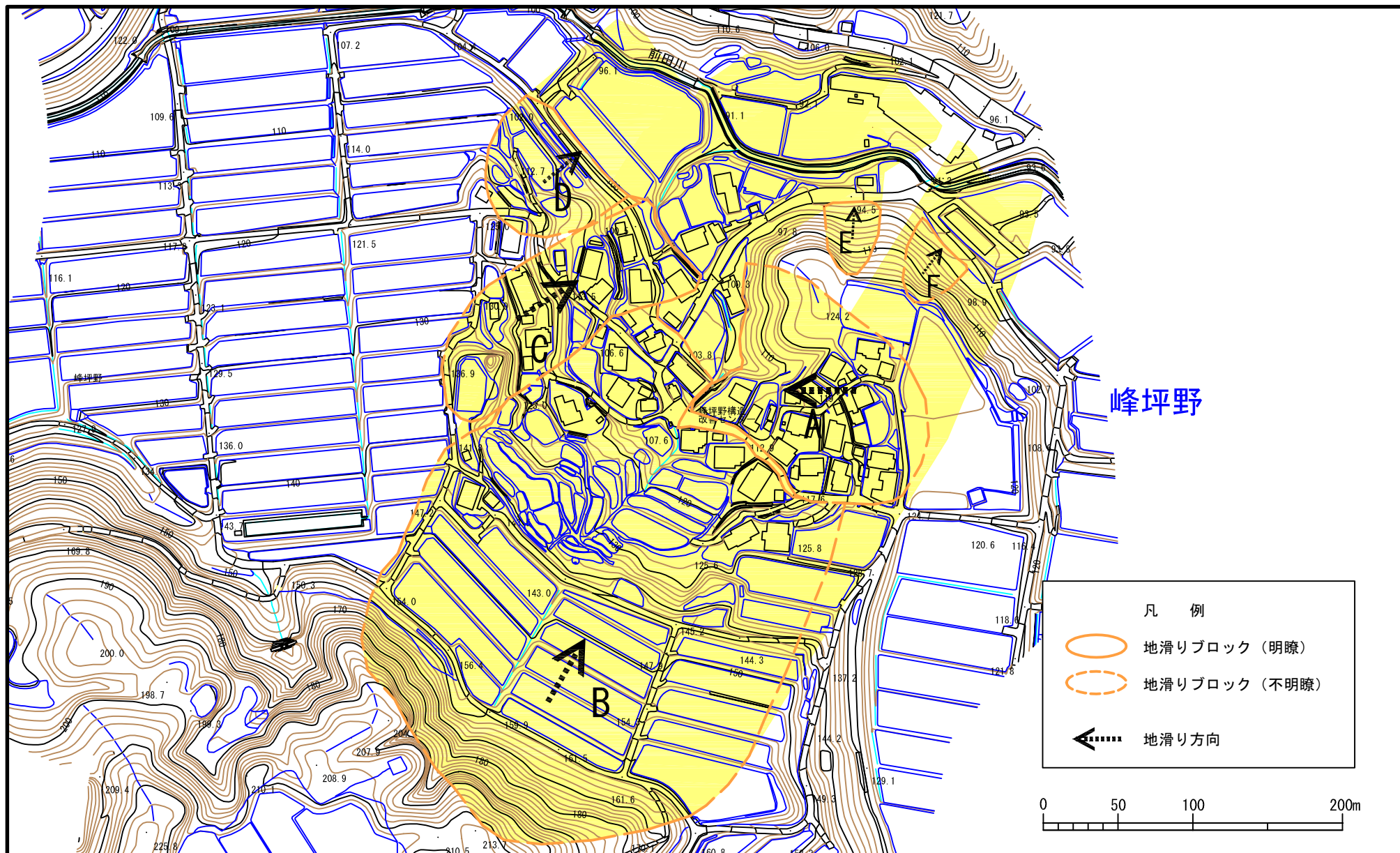
位置図(S=1:25,000)

様式-1(地) 土砂災害警戒区域 位置図	自然現象の種類	地滑り
	箇所番号	1129
	箇所名	峰坪野地区
	地滑り区域名	1129A～F
	所在地	富山県小矢部市峰坪野

この地図は、国土地理院の承認を得て、同院発行の20万分の1、2万5千分の1の地形図を複製したものである。(承認番号)平17 北複、第53号



# 土砂災害警戒区域等の指定の公示に係る図書（その2）



様式-2 (他) 土砂災害警戒区域区域図	土砂災害防止法施行令 第二条の基準に該当する 区域(土砂災害警戒区域)		N  縮尺 1:2,500	自然現象の 種類	地滑り	箇所番号	1129	箇所名	峰坪野
	土砂災害防止法施行令 第三条の基準に該当する 区域(土砂災害特別警戒区域)			告示番号	地滑り区域名	1129A~F			
	該当なし	告示年月日		所在地	富山県 小矢部市 峰坪野				