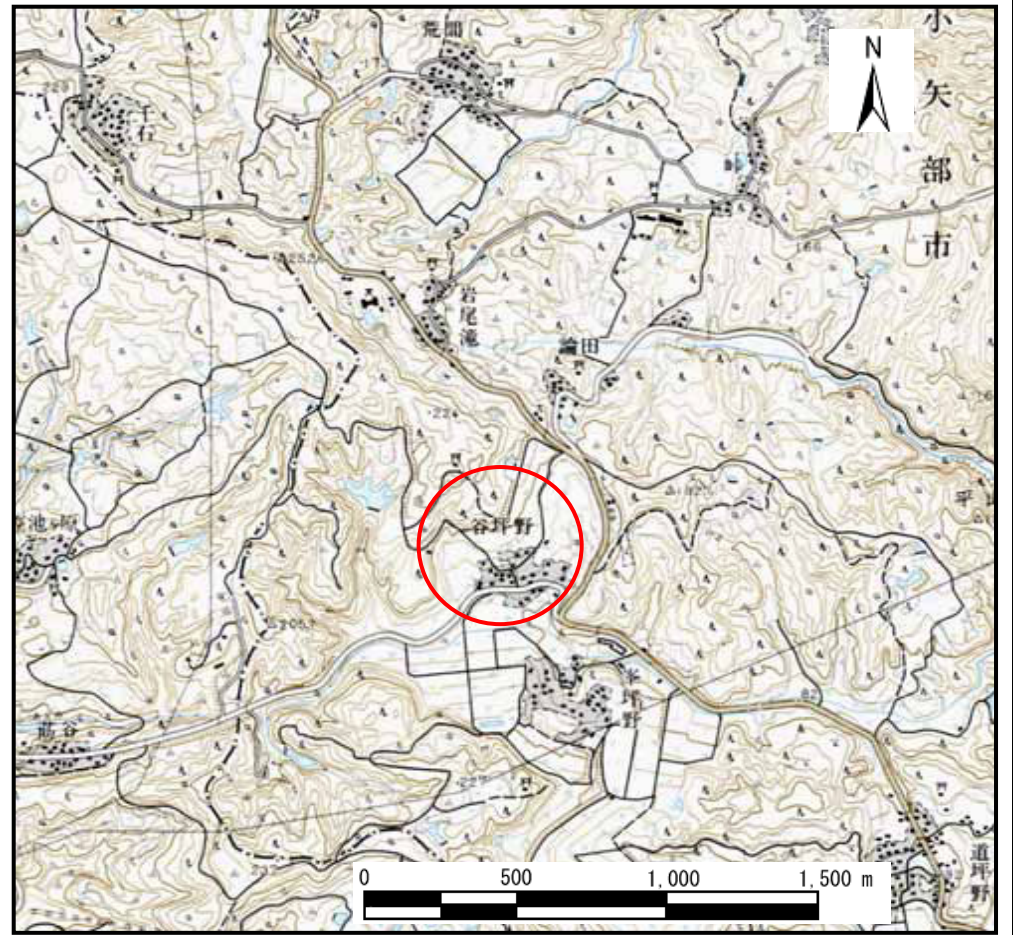


土砂災害警戒区域等の指定の公示に係る図書 (その1)



位置図 (S = 1:200,000)

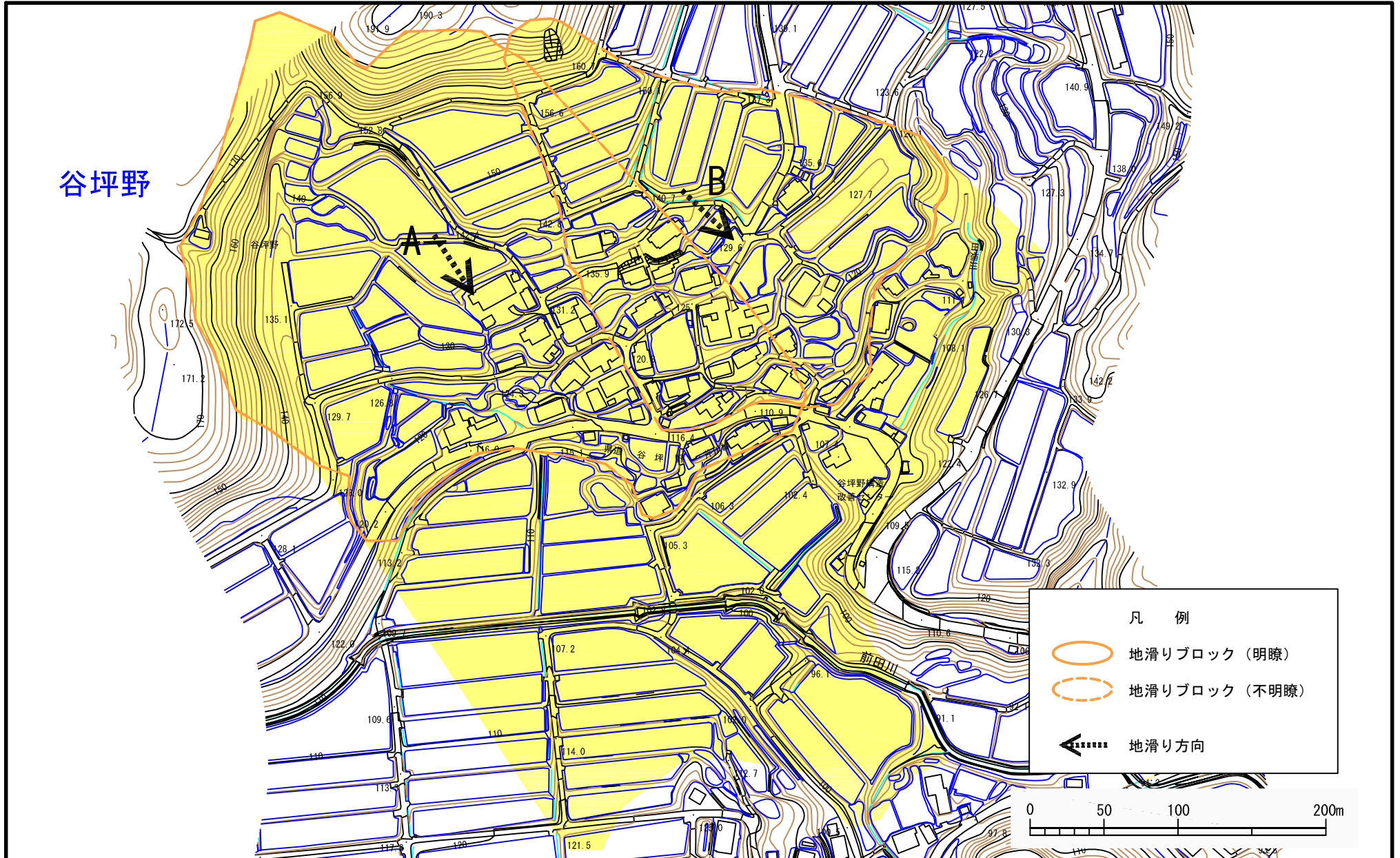


位置図 (S=1:25,000)

| | | |
|--------------------------|---------|------------|
| 様式 1 (地) 土砂災害警戒区域 位置図 | 自然現象の種類 | 地滑り |
| | 箇所番号 | 1130 |
| | 箇所名 | 谷坪野地区 |
| | 地滑り区域名 | 1130A ~ B |
| | 所在地 | 富山県小矢部市谷坪野 |

この地図は、国土地理院の承認を得て、同院発行の20万分の1、2万5千分の1の地形図を複製したものである。(承認番号)平17 北複、第53号

土砂災害警戒区域等の指定の公示に係る図書（その2）



様式-2 (他)
土砂災害警戒区域区域図

| | | | | | | | | |
|---|---------------|--------|-------------|-----|--------|--------------|-----|-----|
| 土砂災害防止法施行令 第二条の基準に該当する 区域(土砂災害警戒区域) | 縮尺 1:2,500 | N ↑ | 自然現象 の種類 | 地滑り | 箇所番号 | 1130 | 箇所名 | 谷坪野 |
| | | | 告示番号 | | 地滑り区域名 | 1130A, B | | |
| | | | 告示年月日 | | 所在地 | 富山県 小矢部市 谷坪野 | | |