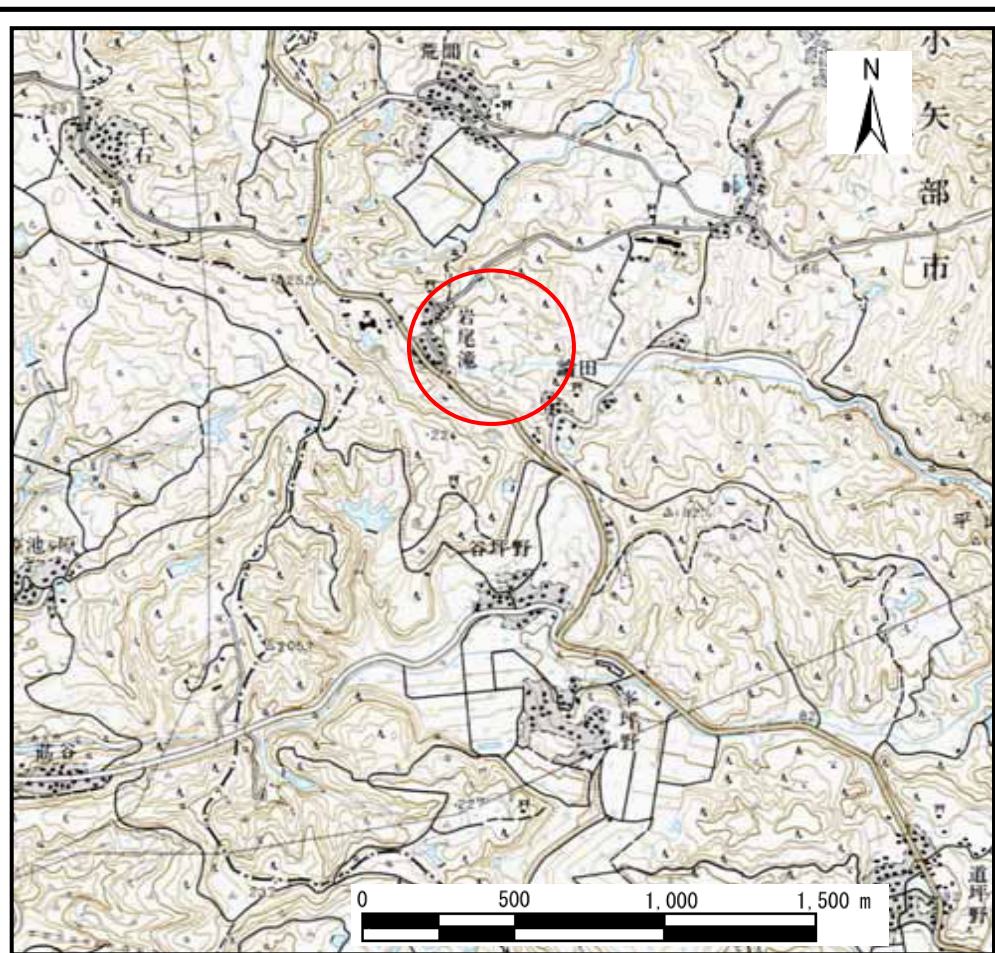


# 土砂災害警戒区域等の指定の公示に係る図書 (その1)



位置図 (S = 1:200,000)



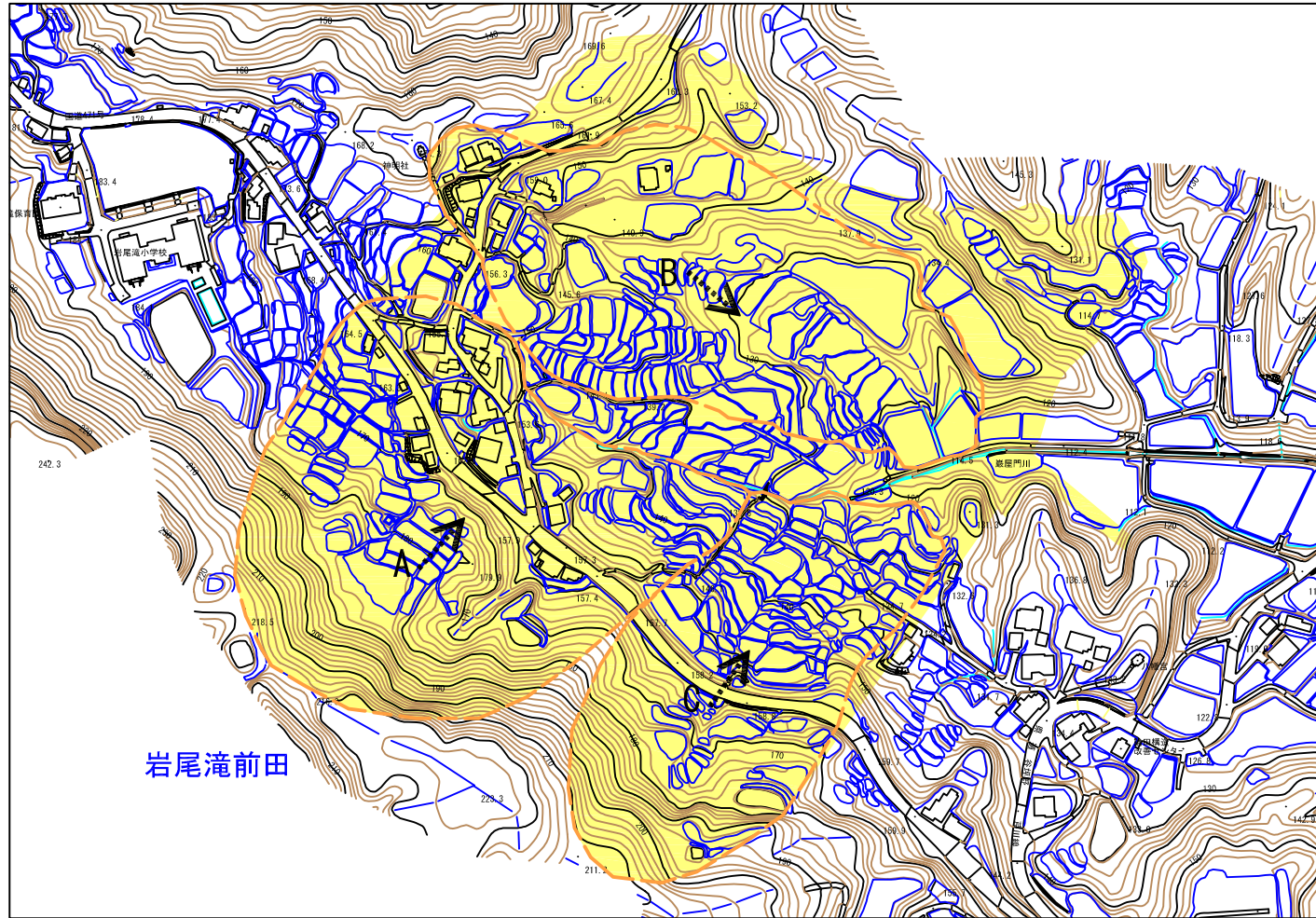
位置図 (S=1:25,000)

様式 1 (地)	自然現象の種類	地滑り
土砂災害警戒区域 位置図	箇所番号	1133
	箇所名	岩尾滝前田地区
	地滑り区域名	1133A ~ C
	所在地	富山県小矢部市岩尾滝、論田

この地図は、国土地理院の承認を得て、同院発行の20万分の1、2万5千分の1の地形図を複製したものである。(承認番号)平17 北複、第53号

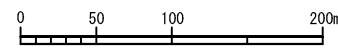


# 土砂災害警戒区域等の指定の公示に係る図書（その2）



凡 例

- 地滑りブロック（明瞭）
- 地滑りブロック（不明瞭）
- 地滑り方向



様式 - 2 (他) 土砂災害警戒区域区域図	土砂災害防止法施行令 第二条の基準に該当する 区域(土砂災害警戒区域)		N 縮尺 1:2,500 該当なし	自然現象 の種類	地滑り	箇所番号 1133	箇所名 岩尾滝前田
	土砂災害防止法施行令 第三条の基準に該当する 区域(土砂災害特別警戒区域)			告示番号	告示年月日	地滑り区域名 1133A~C	所在地 富山県 小矢部市 岩尾滝・論田