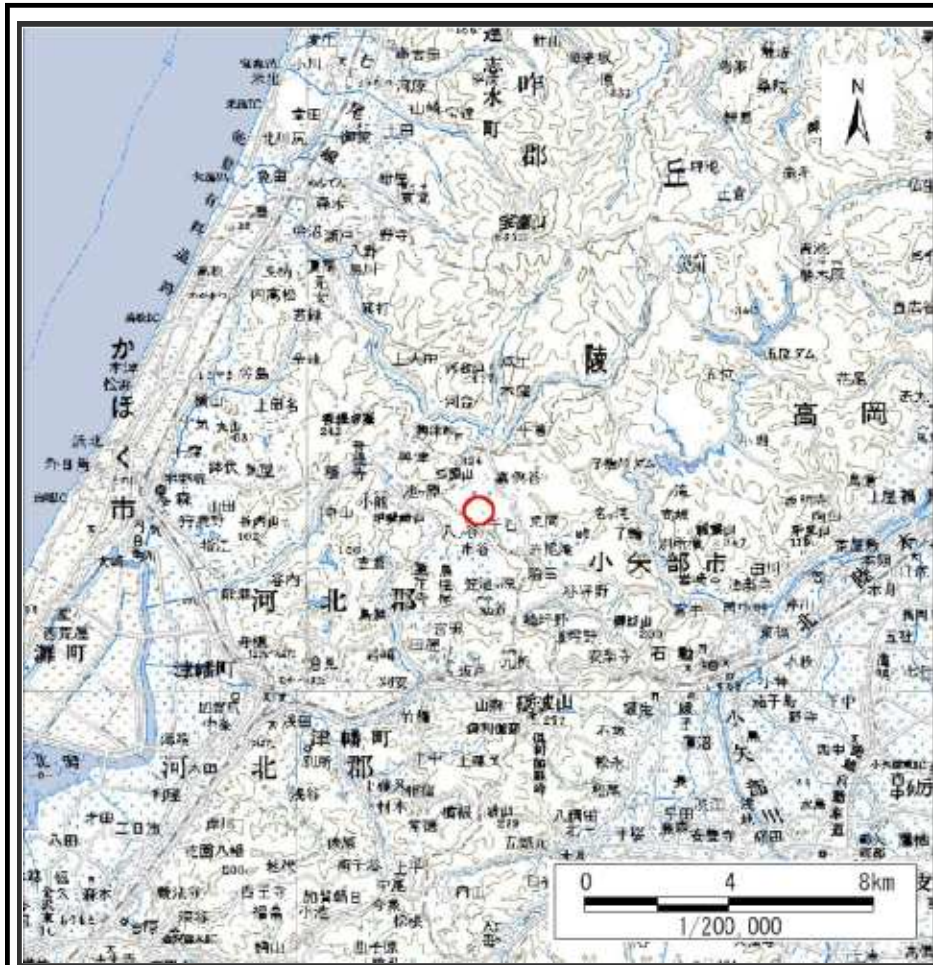
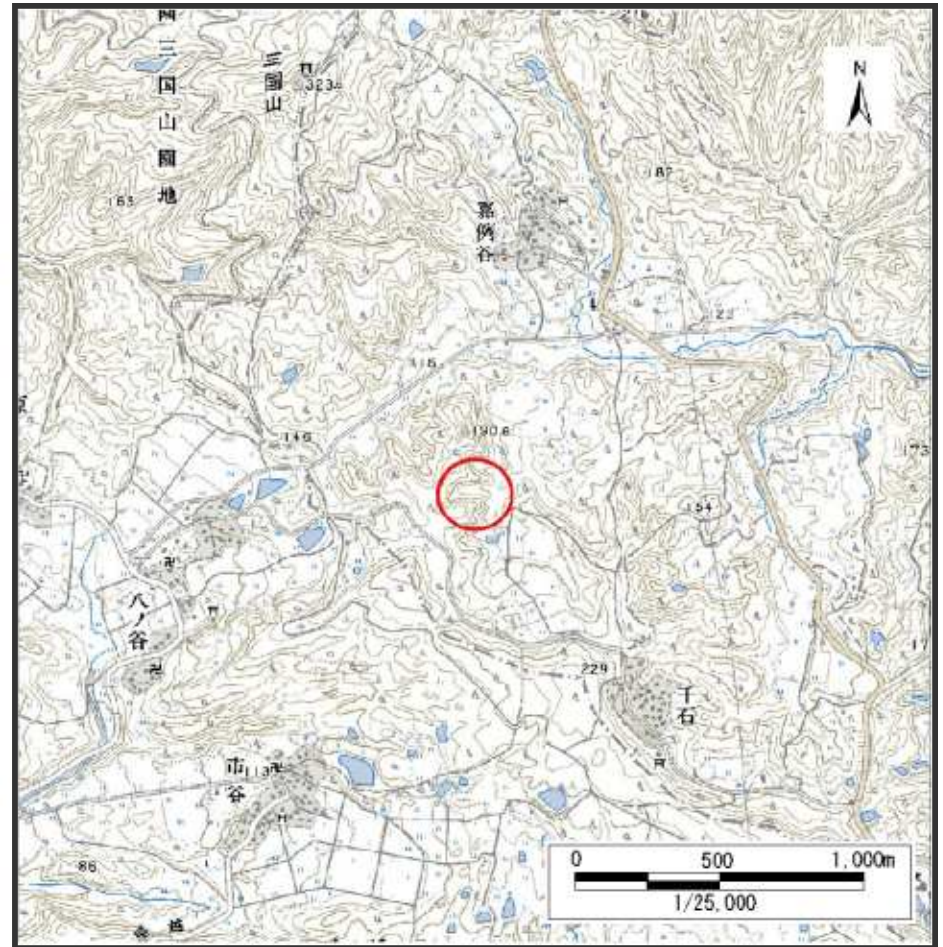


土砂災害警戒区域等の指定の公示に係る図書（その1）



位置図(S=1:200,000)



位置図(S=1:25,000)

様式－1(地)

土砂災害警戒区域・土砂災害特別警戒区域 位置図

自然現象の種類

地滑り

箇所番号

209-03

箇所名

嘉例谷(3)

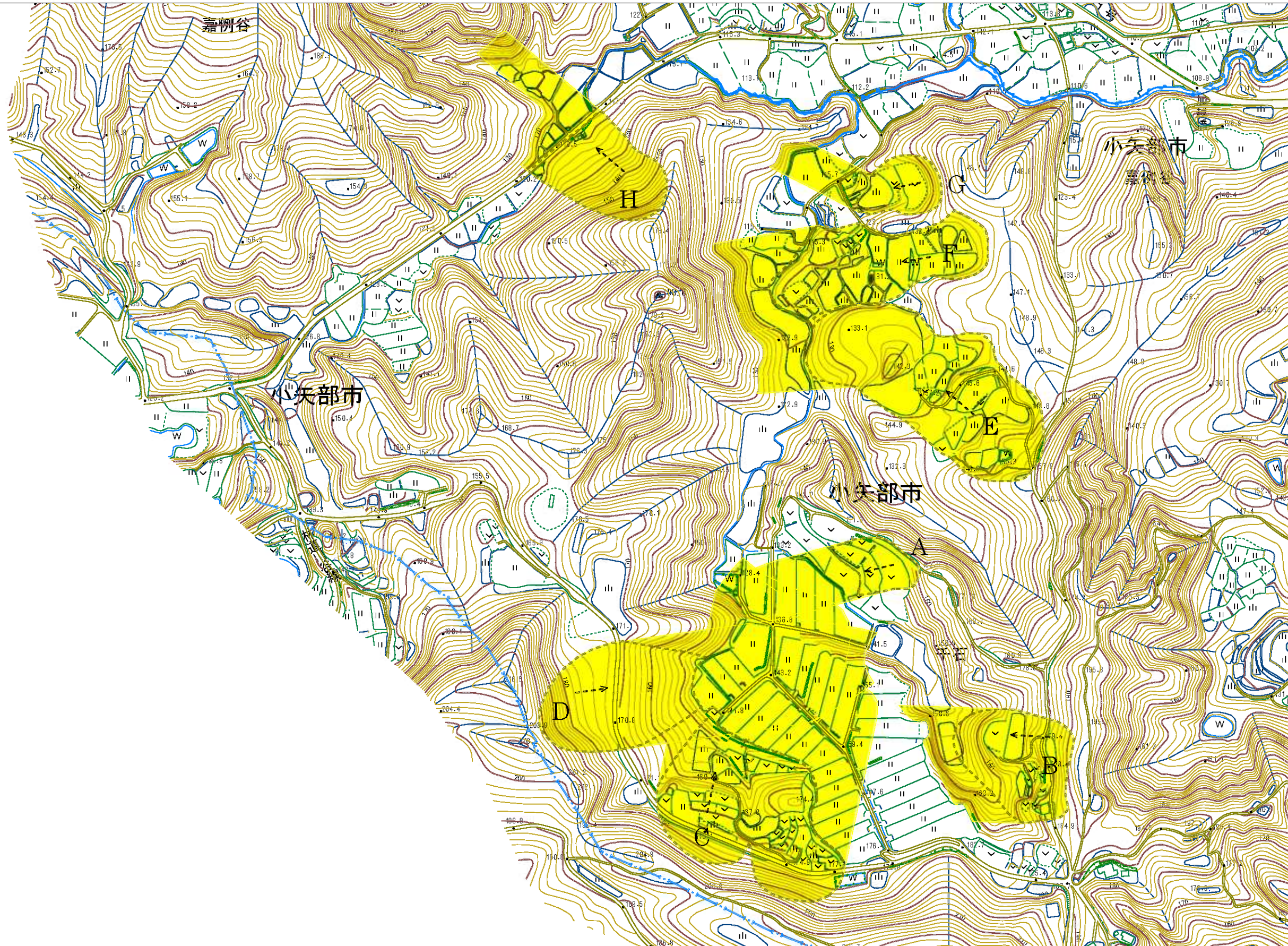
地滑り区域名

209-03A~H

所在地

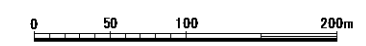
富山県小矢部市嘉例谷

土砂災害警戒区域等の指定の公示に係る図書(その2)



凡例

- 地滑りブロック(明瞭)
- 地滑りブロック(不明瞭)
- 地滑り方向



様式-2(地) 土砂災害警戒区域・土砂災害特別警戒区域図	土砂災害防止法施行令 第二条の基準に該当する区域 (土砂災害警戒区域)		N 縮尺 1:2,500	自然現象 の種類	地滑り	箇所番号	209-03	箇所名	嘉例谷(3)
	土砂災害防止法施行令 第三条の基準に該当する区域 (土砂災害特別警戒区域)			告示番号		地滑り区域名	209-03A~H		
					告示年月日		所在地	富山県小矢部市嘉例谷	