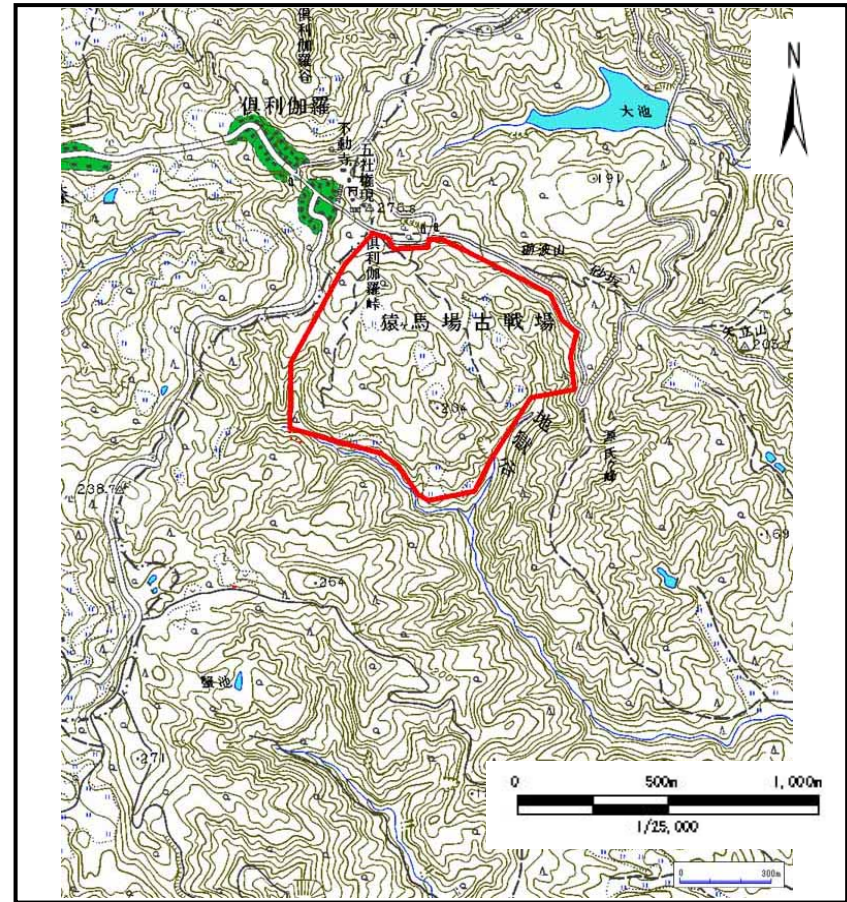
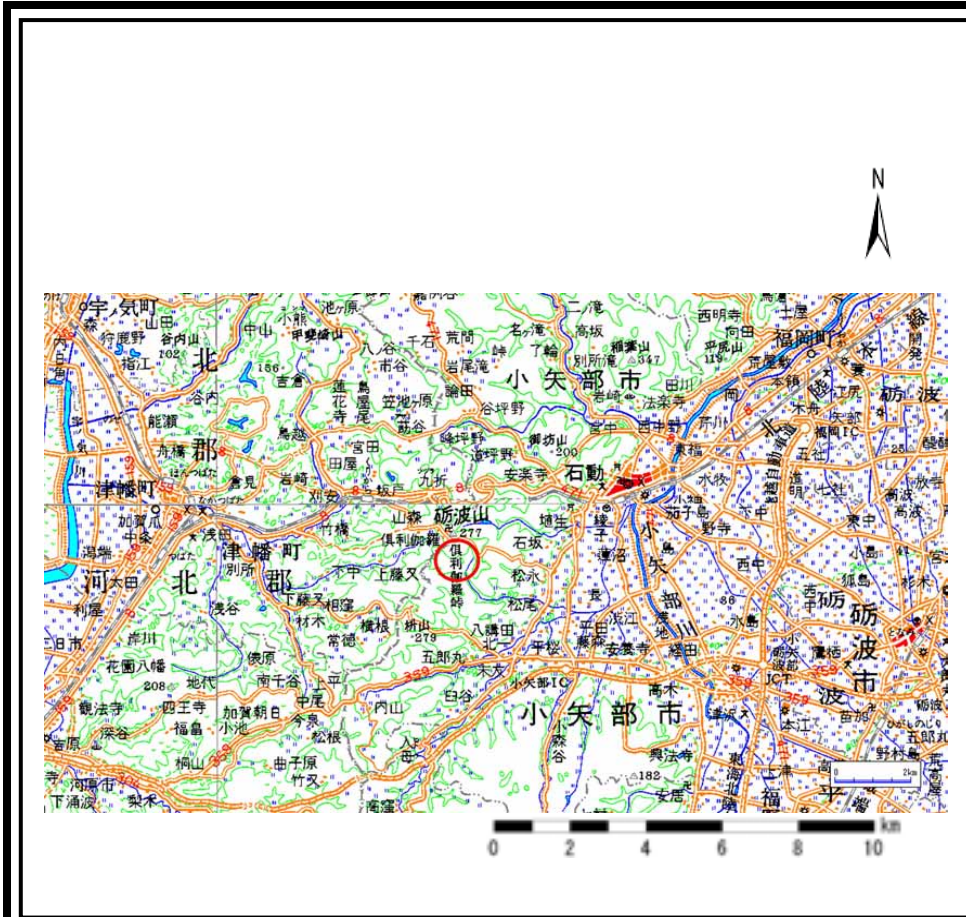


## 土砂災害警戒区域等の指定の公示に係る図書（その1）



様式-1(地)

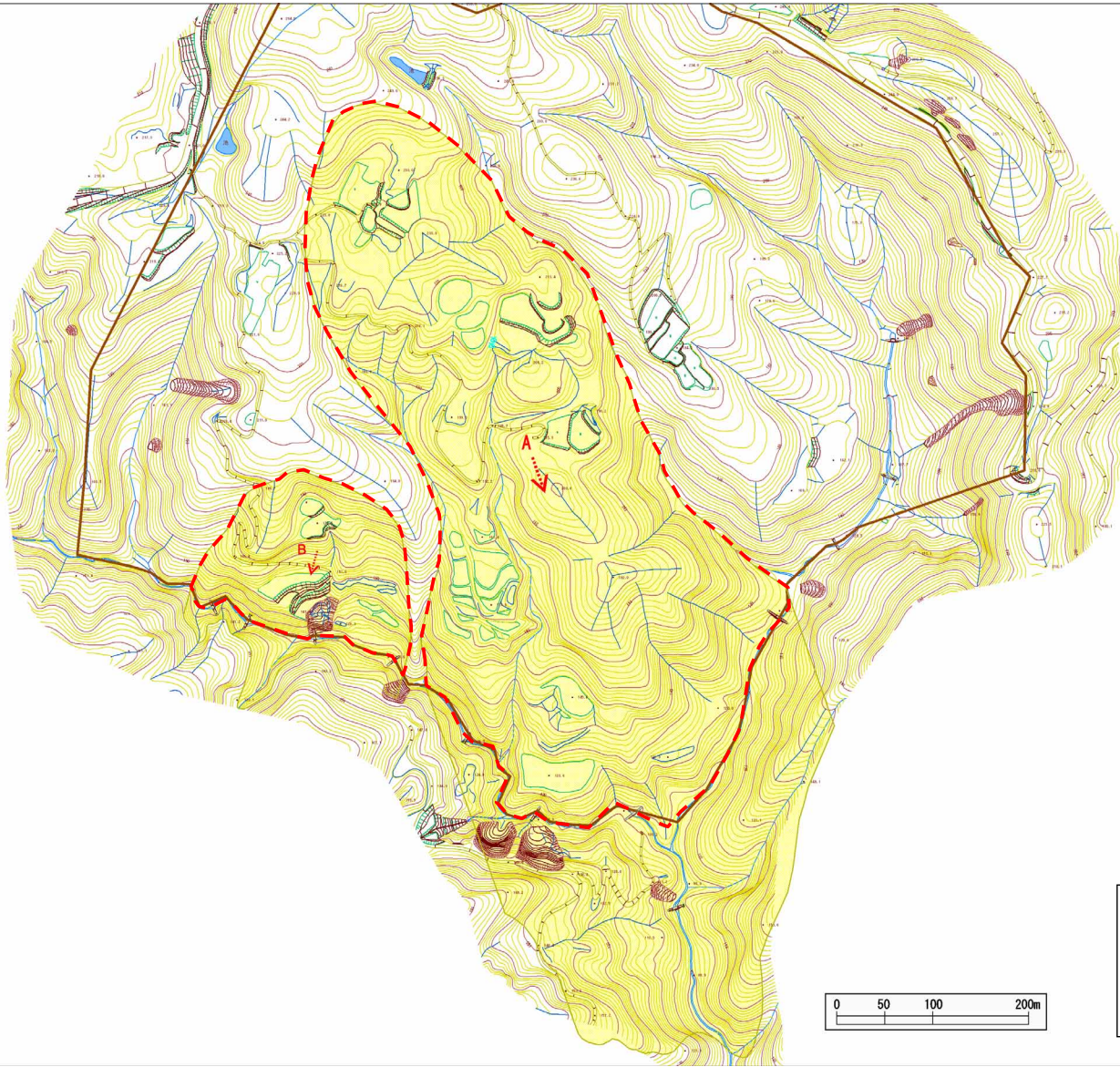
土砂災害警戒区域・土砂災害特別警戒区域 位置図





自然現象の種類	地滑り
箇所番号	209-24
箇所名	倶利伽羅地区
地滑り区域名	209-24-A~B
所在地	富山県小矢部市連沼宮尾

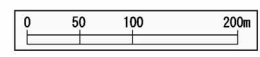
この地図は、国土地理院長の承認を得て、同院発行の数値地図200000(地図画像)及び数値地図25000(地図画像)を複製したものである。(認証番号 平20業復、第341号)




# 土砂災害警戒区域等の指定の公示に係る図書(その2)



-  地すべり区域（輪郭が明瞭）
-  地すべり区域（輪郭が不明瞭）
-  地すべり滑動が確認できる
-  地すべり滑動が確認できない



様式 - 2(地) 土砂災害警戒区域・土砂災害特別警戒区域区域図	土砂災害防止法施行令第二条の基準に該当する区域		N 縮尺 1:2,500	自然現象の種類	地滑り	箇所番号	209-24	箇所名	俱利伽羅地区
	土砂災害防止法施行令第三条の基準に該当する区域			告示番号		地滑り区域名	209-24-A~B		
				告示年月日		所在地	富山県小矢部市蓮沼宮尾		