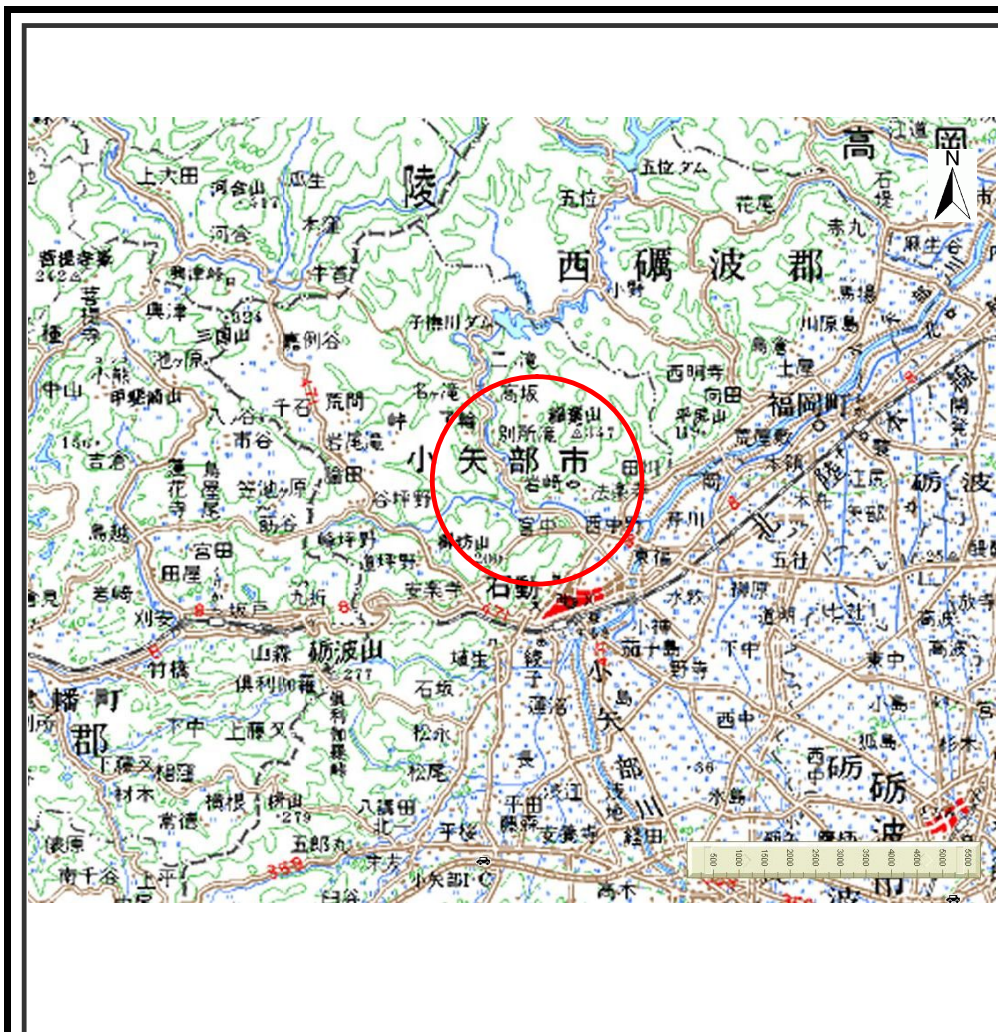
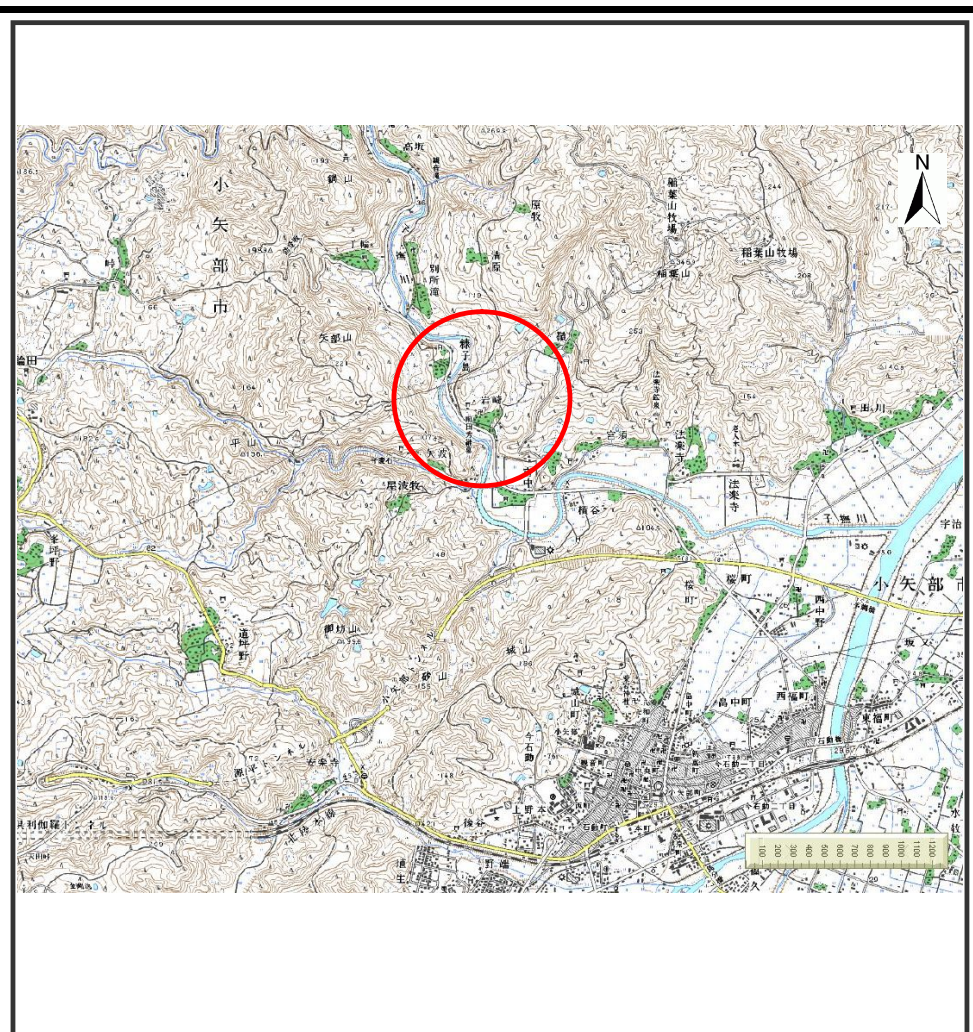


土砂災害警戒区域等の指定の公示に係る図書（その1）



(1/200,000)



(1/25,000)

様式 - 1 (急) 土砂災害警戒区域・土砂災害特別警戒区域 位置図	自然現象の種類	急傾斜地の崩壊
	箇所番号	2088
	箇所名	岩崎(4)
	所在地	富山県小矢部市岩崎

この地図は、国土地理院長の承認を得て、同院発行の数値地図20000(地図画像)及び数値地図25000(地図画像)を複製したものである。(承認番号 平19総複、第44号)

土砂災害警戒区域等の指定の公示に係る図書(その2)

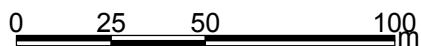


0 25 50 100
m

図中の数字は横断測線番号を示す

様式-2(急) 土砂災害警戒区域・土砂災害特別警戒区域 区域図(その1)	土砂災害防止法施行令第二条の基準に該当する区域		N 縮尺 1:2,500	自然現象の種類	急傾斜地の崩壊	箇所番号	2088
	土砂災害防止法施行令第三条の基準に該当する区域			告示番号		箇所名	岩崎(4)
	それ以外の区域			告示年月日		所在地	富山県小矢部市岩崎

土砂災害警戒区域等の指定の公示に係る図書(その2-1)



図中の数字は横断測線番号を示す

様式-2-1(急)

土砂災害警戒区域・土砂災害特別警戒区域

区域図(その2)

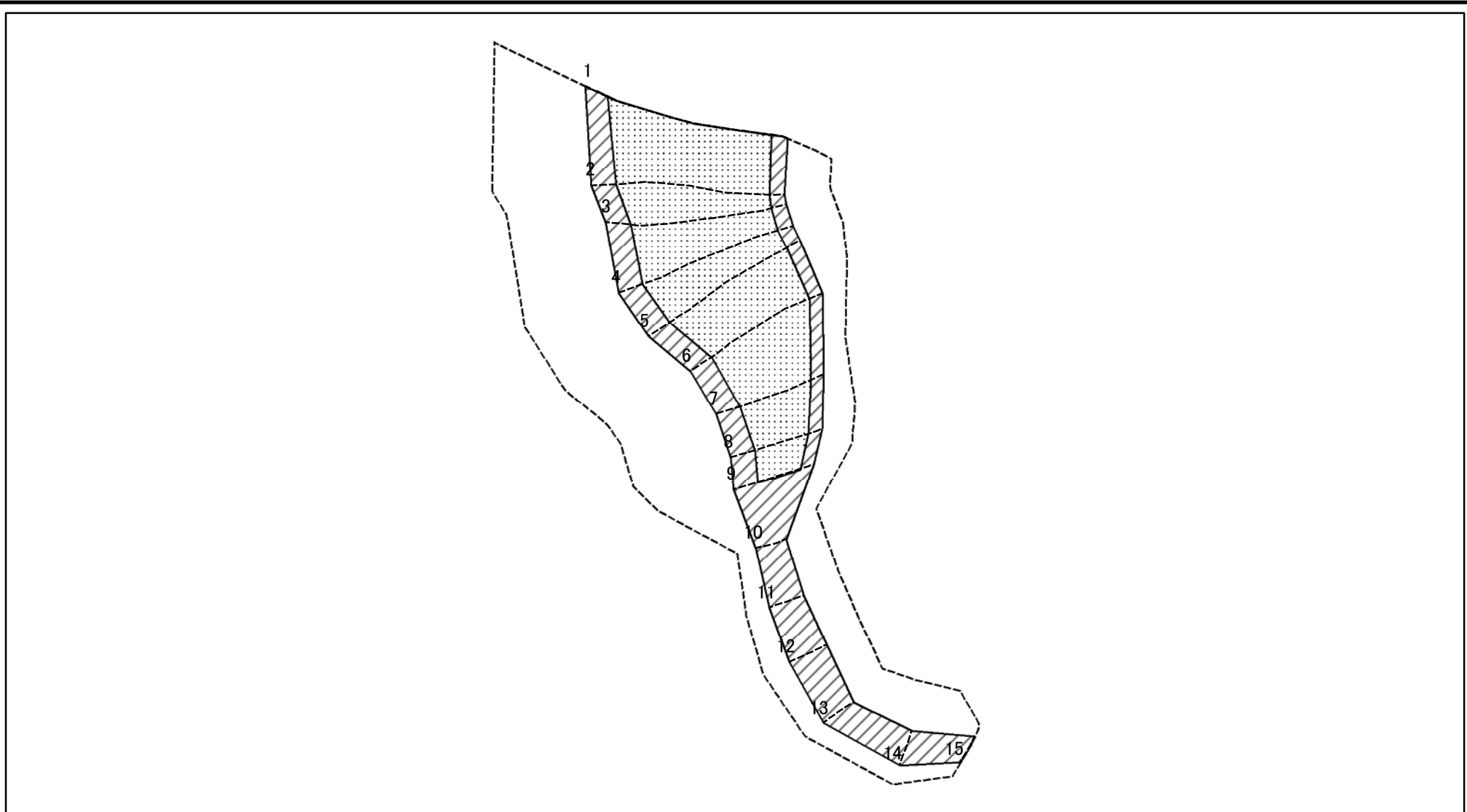
土砂災害防止法施行令第二条の基準に該当する区域	
土砂災害防止法施行令第三条の基準に該当する区域	
それ以外の区域	

	縮尺
	1:2,000

自然現象の種類	急傾斜地の崩壊
告示番号	
告示年月日	

箇所番号	2088
箇所名	岩崎(4)
所在地	富山県小矢部市岩崎

土砂災害警戒区域等の指定の公示に係る図書(その2-2)



図中の数字は横断測線番号を示す

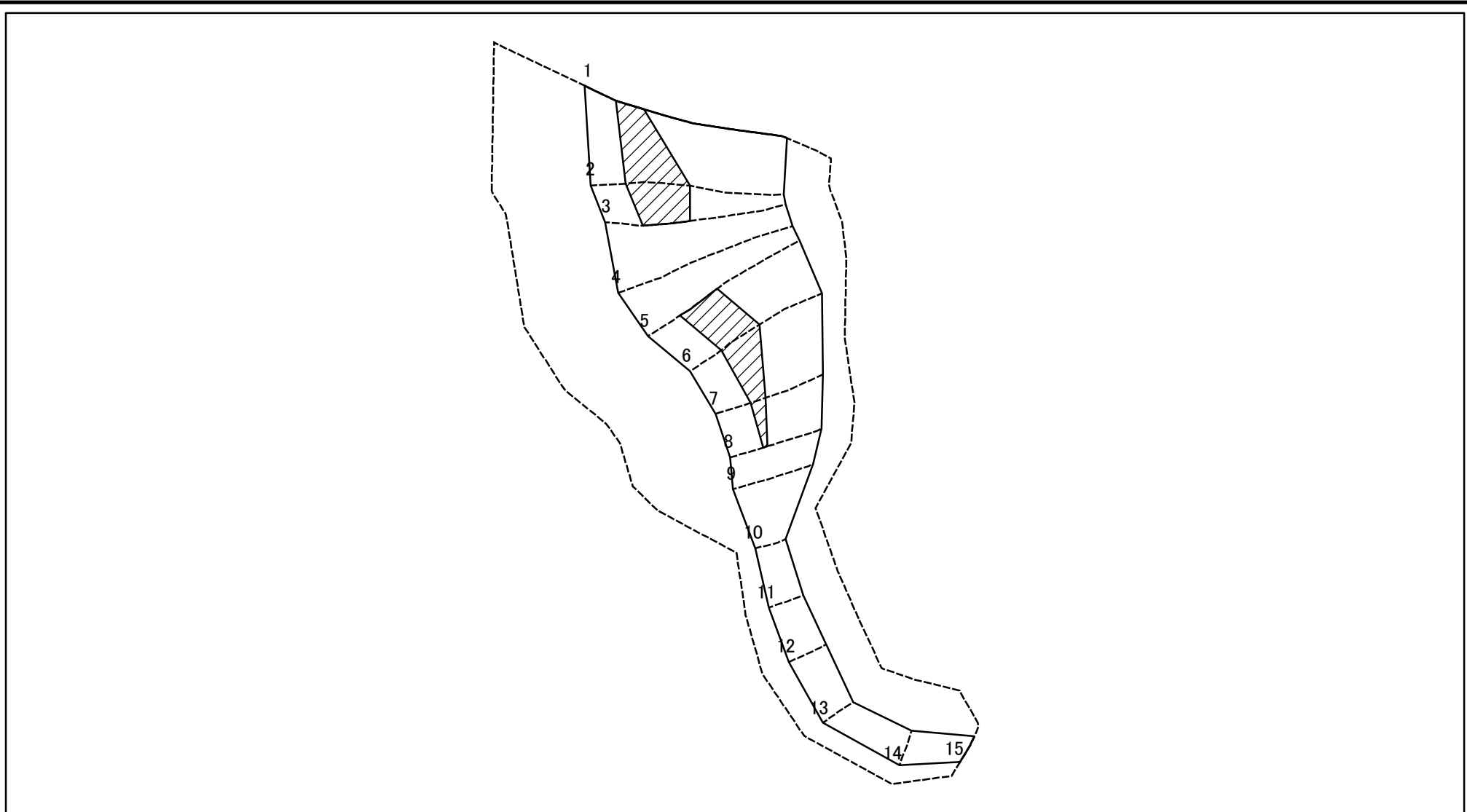
様式-2-2(急)
土砂災害特別警戒区域の区域区分図
(急傾斜地の崩壊に伴う土石等の移動により
建築物の地上部に作用すると想定される力)

土砂災害防止法施行令第二条の基準に該当する区域	
土砂災害防止法施行令第三条の基準に該当する区域	
それ以外の区域	

N	
縮尺	
1:2,000	

自然現象の種類	急傾斜地の崩壊	箇所番号	2088
告示番号		箇所名	岩崎(4)
告示年月日		所在地	富山県小矢部市岩崎

土砂災害警戒区域等の指定の公示に係る図書(その2-3)



図中の数字は横断測線番号を示す

様式-2-3(急)
土砂災害特別警戒区域の区域区分図
(急傾斜地の崩壊に伴う土石等の堆積により
建築物の地上部に作用すると想定される力)

土砂災害防止法施行令第二条の基準に該当する区域	
土砂災害防止法施行令第三条の基準に該当する区域	
それ以外の区域	

N
縮尺
1:2,000

自然現象の種類	急傾斜地の崩壊	箇所番号	2088
告示番号		箇所名	岩崎(4)
告示年月日		所在地	富山県小矢部市岩崎

土砂災害警戒区域等の指定の公示に係る図書（その3）

横断測線の区間	土石等の移動により建築物の地上部に作用すると想定される力				土石等の堆積により建築物の地上部に作用すると想定される力				横断測線の区間	土石等の移動により建築物の地上部に作用すると想定される力				土石等の堆積により建築物の地上部に作用すると想定される力			
	土石等の(移動)高さが1m以下の場合、土石等の移動による力が100kN/m ² を超える区域		それ以外の区域		土石等の堆積の高さが3mを超える区域		それ以外の区域			土石等の(移動)高さが1m以下の場合、土石等の移動による力が100kN/m ² を超える区域		それ以外の区域		土石等の堆積の高さが3mを超える区域		それ以外の区域	
	力の大きさのうち最大のもの(kN/m ²)	土石等の高さ(m)	力の大きさのうち最大のもの(kN/m ²)	土石等の高さ(m)	力の大きさのうち最大のもの(kN/m ²)	土石等の高さ(m)	力の大きさのうち最大のもの(kN/m ²)	土石等の高さ(m)		力の大きさのうち最大のもの(kN/m ²)	土石等の高さ(m)	力の大きさのうち最大のもの(kN/m ²)	土石等の高さ(m)	力の大きさのうち最大のもの(kN/m ²)	土石等の高さ(m)	力の大きさのうち最大のもの(kN/m ²)	土石等の高さ(m)
1～2	172.5	1.0	100.0	1.0	19.03	3.6	16.05	3.0	～								
2～3	172.5	1.0	100.0	1.0	19.03	3.6	16.05	3.0	～								
3～4	169.8	1.0	100.0	1.0	-	-	16.05	3.0	～								
4～5	170.8	1.0	100.0	1.0	-	-	16.05	3.0	～								
5～6	172.5	1.0	100.0	1.0	17.01	3.2	16.05	3.0	～								
6～7	172.5	1.0	100.0	1.0	17.10	3.2	16.05	3.0	～								
7～8	165.9	1.0	100.0	1.0	17.76	3.3	16.05	3.0	～								
8～9	156.8	1.0	100.0	1.0	-	-	16.05	3.0	～								
9～10	-	-	100.0	1.0	-	-	15.27	2.9	～								
10～11	-	-	96.2	1.0	-	-	9.61	1.8	～								
11～12	-	-	100.0	1.0	-	-	9.80	1.8	～								
12～13	-	-	100.0	1.0	-	-	9.80	1.8	～								
13～14	-	-	95.8	1.0	-	-	9.39	1.8	～								
14～15	-	-	89.1	1.0	-	-	8.19	1.5	～								
～									～								
～									～								
～									～								
～									～								
～									～								
～									～								
～									～								
～									～								
～									～								
～									～								
～									～								
～									～								
～									～								
～									～								
～									～								

様式－3(急) 建築物の構造の規制に必要な衝撃に関する事項	自然現象の種類	急傾斜地の崩壊	箇所番号	2088
	告示番号		箇所名	岩崎(4)
	告示年月日		所在地	富山県小矢部市岩崎