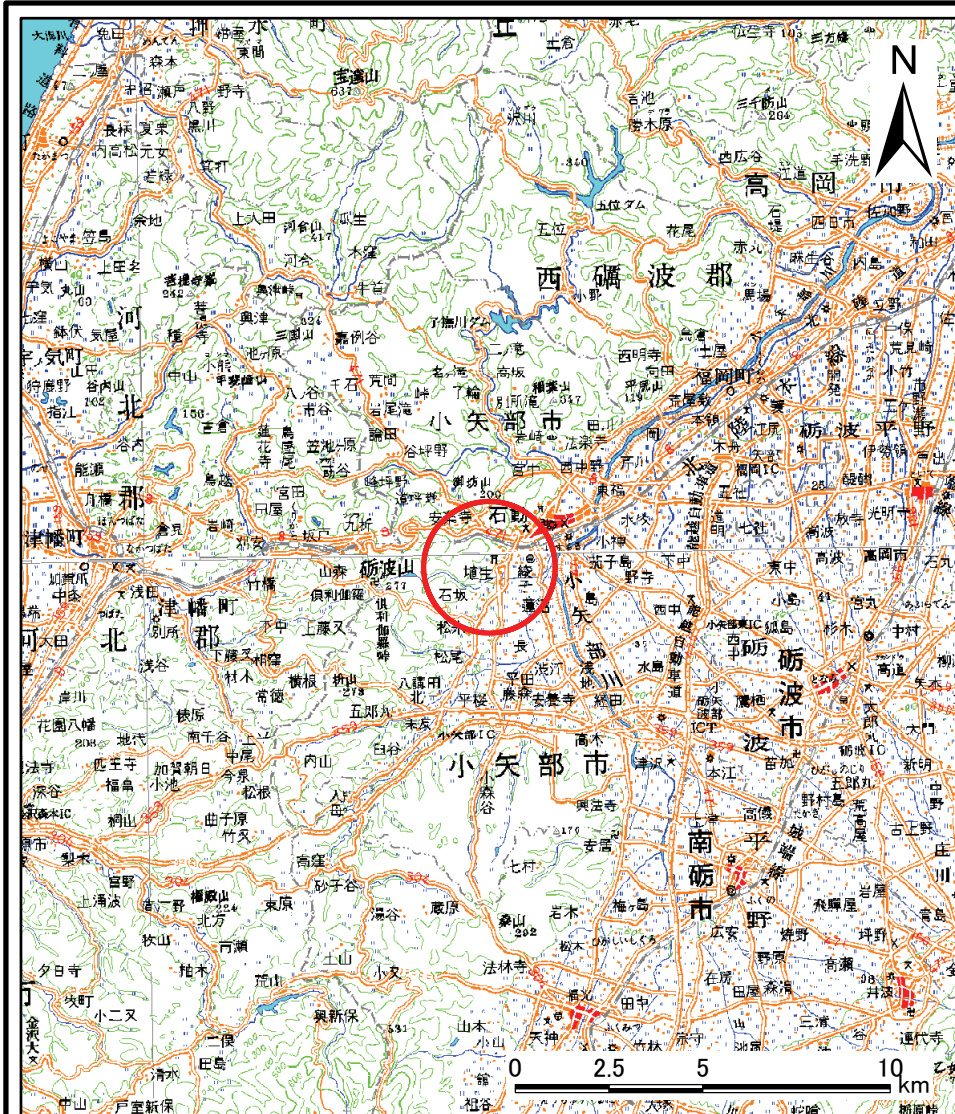
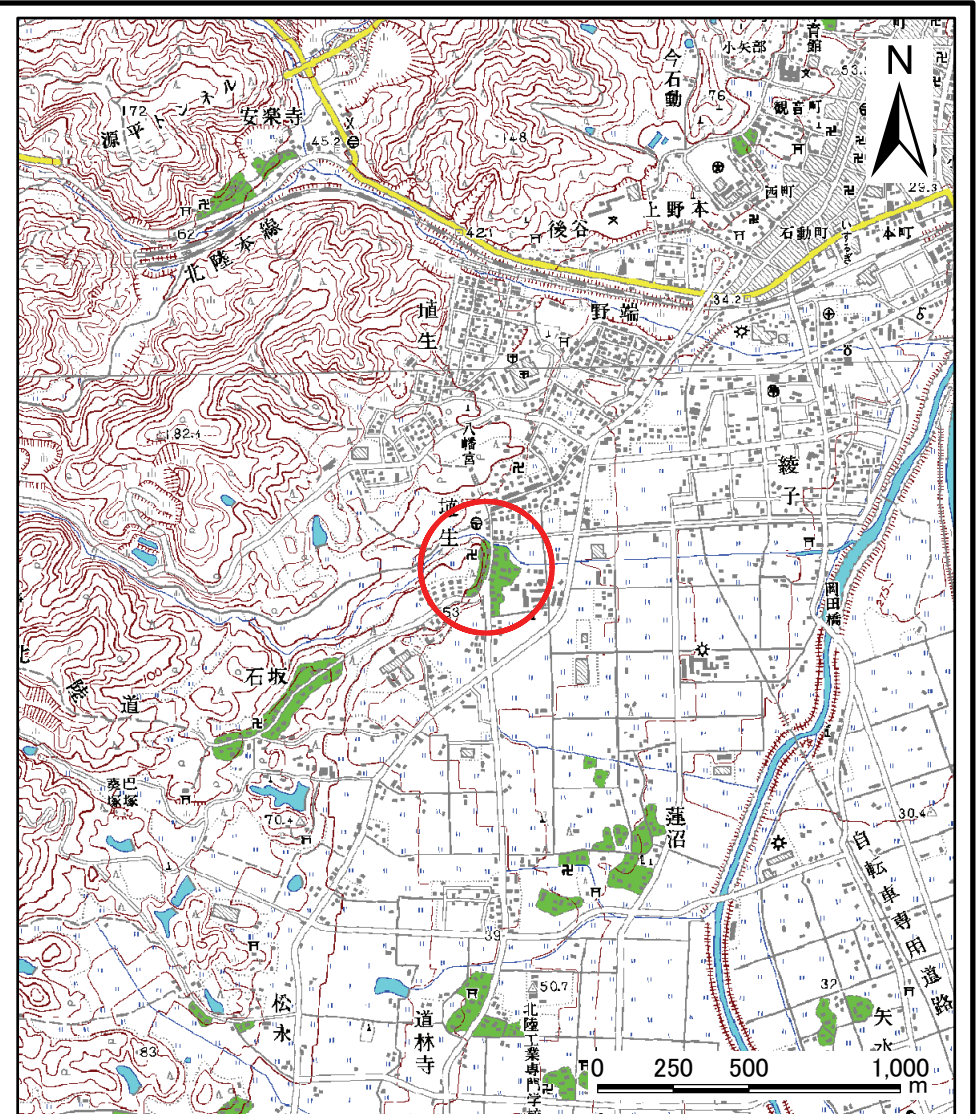


土砂災害警戒区域等の指定の公示に係る図書(その1)



(1/200,000)

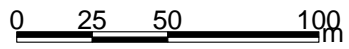
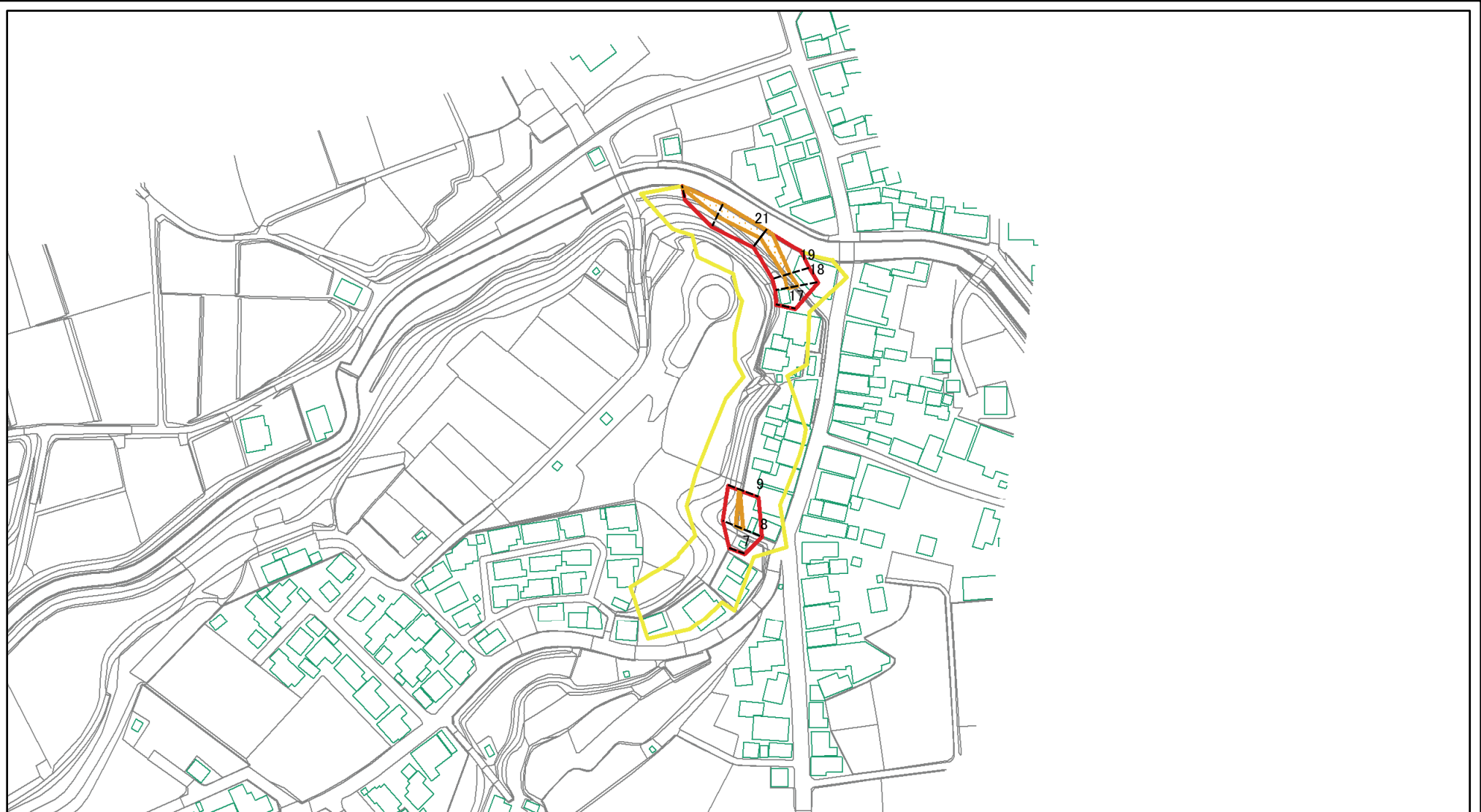


(1/25,000)

様式-1(急) 土砂災害警戒区域・土砂災害特別警戒区域 位置図	自然現象の種類	急傾斜地の崩壊
	箇所番号	2094
	箇所名	植生(2)
	所在地	富山県小矢部市植生

この地図は、国土地理院長の承認を得て、同院発行の数値地図20000(地図画像)及び数値地図25000(地図画像)を複製したものである。(承認番号 平20業複、第341号)

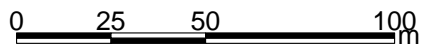
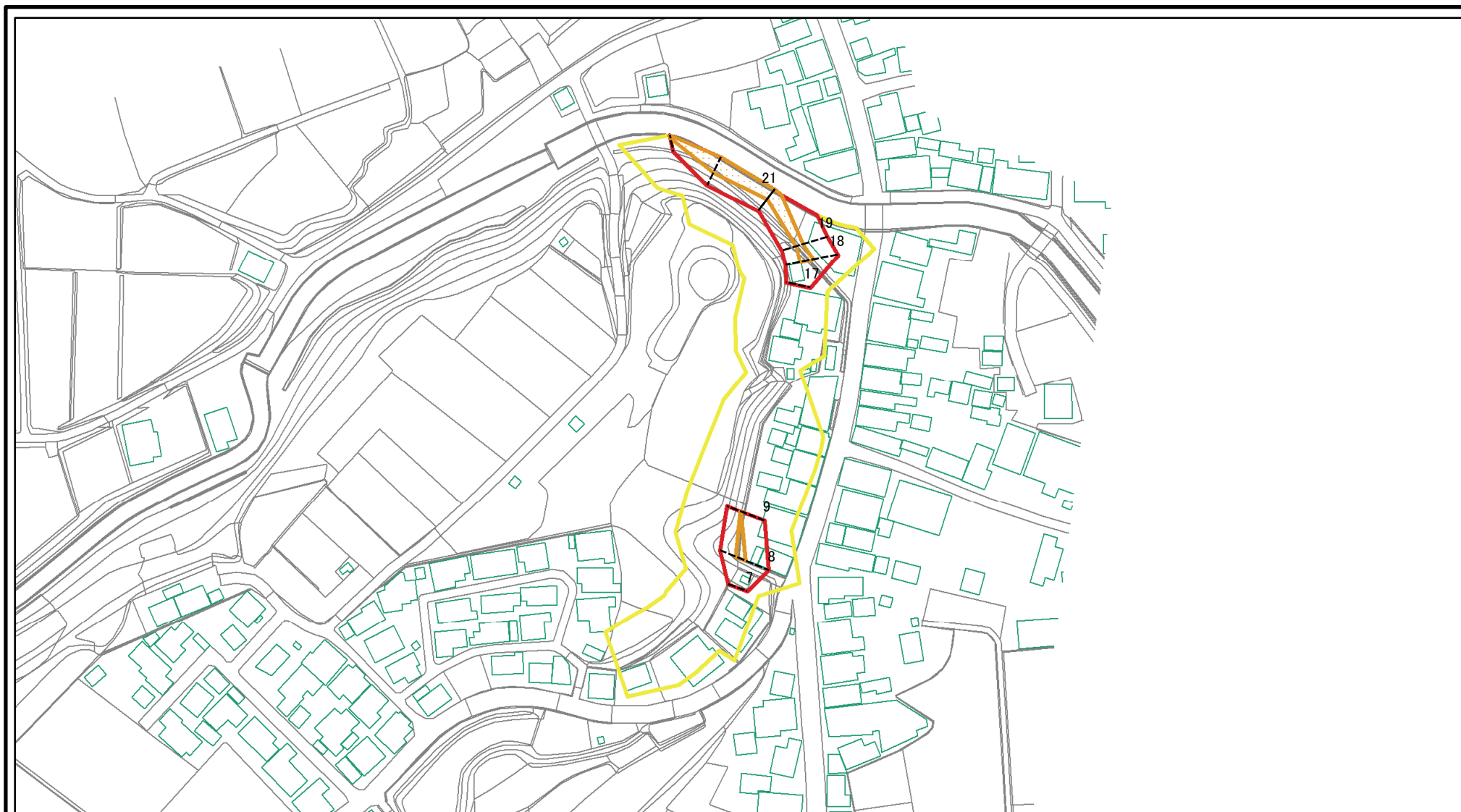
土砂災害警戒区域等の指定の公示に係る図書(その2)



図中の数字は横断測線番号を示す

様式-2(急) 土砂災害警戒区域・土砂災害特別警戒区域 区域図(その1)	土砂災害防止法施行令第二条の基準に該当する区域		N 縮尺 1:2,500	自然現象の種類	急傾斜地の崩壊	箇所番号	2094
	土砂災害防止法施行令第三条の基準に該当する区域			告示番号		箇所名	埴生(2)
	土砂等の(移動)高さが1m以下の場合、土砂等の移動による力が100kN/mを超える区域			告示年月日		所在地	富山県小矢部市埴生
	土砂等の堆積の高さが3mを超える区域						
	それ以外の区域						

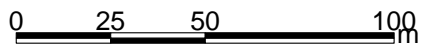
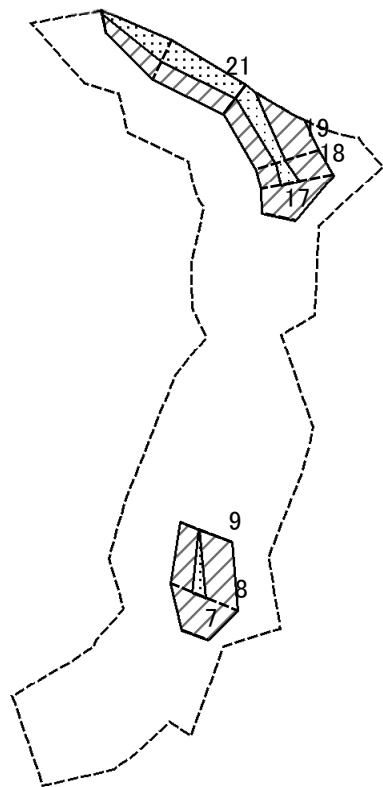
土砂災害警戒区域等の指定の公示に係る図書(その2-1)



図中の数字は横断測線番号を示す

様式-2-1(急) 土砂災害警戒区域・土砂災害特別警戒区域 区域図(その2)	土砂災害防止法施行令第二条の基準に該当する区域		N 縮尺 1:2,000	自然現象の種類	急傾斜地の崩壊	箇所番号	2094
	土砂災害防止法施行令第三条の基準に該当する区域			告示番号		箇所名	埴生(2)
	それ以外の区域			告示年月日		所在地	富山県小矢部市埴生

土砂災害警戒区域等の指定の公示に係る図書(その2-2)



図中の数字は横断測線番号を示す

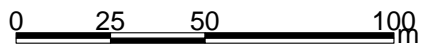
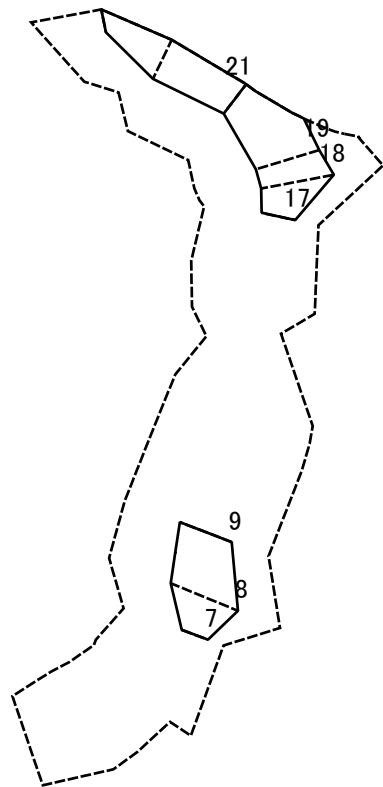
様式-2-2(急)
土砂災害特別警戒区域の区域区分図
(急傾斜地の崩壊に伴う土石等の移動により
建築物の地上部に作用すると想定される力)

土砂災害防止法施行令第二条の基準に該当する区域	
土砂災害防止法施行令第三条の基準に該当する区域	
それ以外の区域	

N	
縮尺	
1:2,000	

自然現象の種類	急傾斜地の崩壊	箇所番号	2094
告示番号		箇所名	埴生(2)
告示年月日		所在地	富山県小矢部市埴生

土砂災害警戒区域等の指定の公示に係る図書(その2-3)



図中の数字は横断測線番号を示す

様式-2-3(急) 土砂災害特別警戒区域の区域区分図 (急傾斜地の崩壊に伴う土石等の堆積により 建築物の地上部に作用すると想定される力)	土砂災害防止法施行令第二条の基準に該当する区域			N 縮尺 1:2,000	自然現象の種類	急傾斜地の崩壊	箇所番号	2094
	土砂災害防止法 施行令第三条の 基準に該当する 区域	土石等の堆積の高さが3mを超える区域			告示番号		箇所名	埴生(2)
		それ以外の区域			告示年月日		所在地	富山県小矢部市埴生

土砂災害警戒区域等の指定の公示に係る図書(その3)

横断測線の区間	土石等の移動により建築物の地上部に作用すると想定される力				土石等の堆積により建築物の地上部に作用すると想定される力				横断測線の区間	土石等の移動により建築物の地上部に作用すると想定される力				土石等の堆積により建築物の地上部に作用すると想定される力			
	土石等の(移動)高さが1m以下の場合、土石等の移動による力が100kN/m ² を超える区域		それ以外の区域		土石等の堆積の高さが3mを超える区域		それ以外の区域			土石等の(移動)高さが1m以下の場合、土石等の移動による力が100kN/m ² を超える区域		それ以外の区域		土石等の堆積の高さが3mを超える区域		それ以外の区域	
	力の大きさのうち最大のもの (kN/m ²)	土石等の高さ (m)	力の大きさのうち最大のもの (kN/m ²)	土石等の高さ (m)	力の大きさのうち最大のもの (kN/m ²)	土石等の高さ (m)	力の大きさのうち最大のもの (kN/m ²)	土石等の高さ (m)		力の大きさのうち最大のもの (kN/m ²)	土石等の高さ (m)	力の大きさのうち最大のもの (kN/m ²)	土石等の高さ (m)	力の大きさのうち最大のもの (kN/m ²)	土石等の高さ (m)	力の大きさのうち最大のもの (kN/m ²)	土石等の高さ (m)
1 ~ 2	-	-	-	-	-	-	-	-	-	~							
2 ~ 3	-	-	-	-	-	-	-	-	-	~							
3 ~ 4	-	-	-	-	-	-	-	-	-	~							
4 ~ 5	-	-	-	-	-	-	-	-	-	~							
5 ~ 6	-	-	-	-	-	-	-	-	-	~							
6 ~ 7	-	-	-	-	-	-	-	-	-	~							
7 ~ 8	-	-	100.0	1.0	-	-	11.00	2.1	-	~							
8 ~ 9	112.1	1.0	100.0	1.0	-	-	11.00	2.1	-	~							
9 ~ 10	-	-	-	-	-	-	-	-	-	~							
10 ~ 11	-	-	-	-	-	-	-	-	-	~							
11 ~ 12	-	-	-	-	-	-	-	-	-	~							
12 ~ 13	-	-	-	-	-	-	-	-	-	~							
13 ~ 14	-	-	-	-	-	-	-	-	-	~							
14 ~ 15	-	-	-	-	-	-	-	-	-	~							
15 ~ 16	-	-	-	-	-	-	-	-	-	~							
16 ~ 17	-	-	-	-	-	-	-	-	-	~							
17 ~ 18	-	-	100.0	1.0	-	-	11.66	2.2	-	~							
18 ~ 19	117.6	1.0	100.0	1.0	-	-	11.66	2.2	-	~							
19 ~ 20	123.3	1.0	100.0	1.0	-	-	12.67	2.4	-	~							
20 ~ 21	123.3	1.0	100.0	1.0	-	-	12.67	2.4	-	~							
21 ~ 22	130.1	1.0	100.0	1.0	-	-	10.04	1.9	-	~							
22 ~ 23	130.1	1.0	100.0	1.0	-	-	10.04	1.9	-	~							
23 ~ 24	-	-	-	-	-	-	-	-	-	~							
~										~							
~										~							
~										~							
~										~							

様式-3(急) 建築物の構造の規制に必要な衝撃に関する事項	自然現象の種類	急傾斜地の崩壊	箇所番号	2094
	告示番号		箇所名	植生(2)
	告示年月日		所在地	富山県小矢部市植生