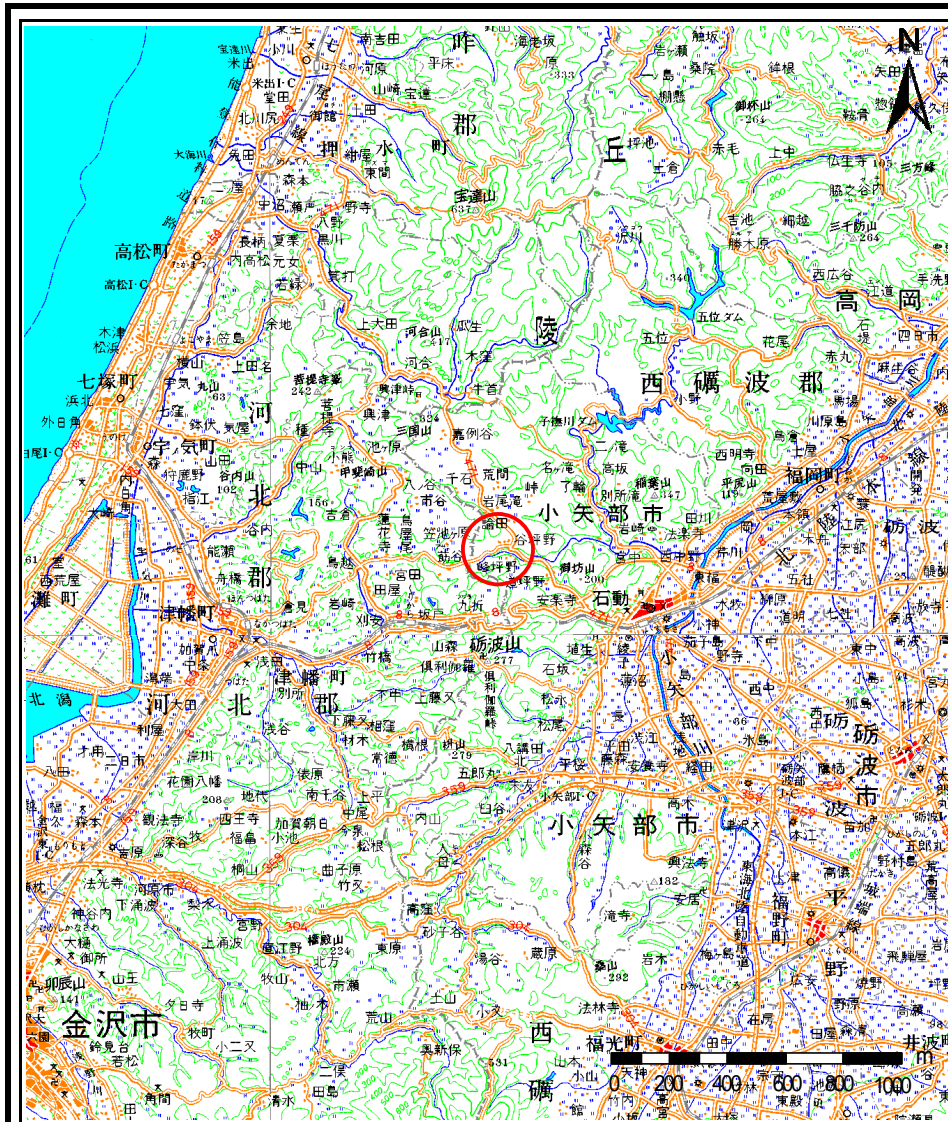
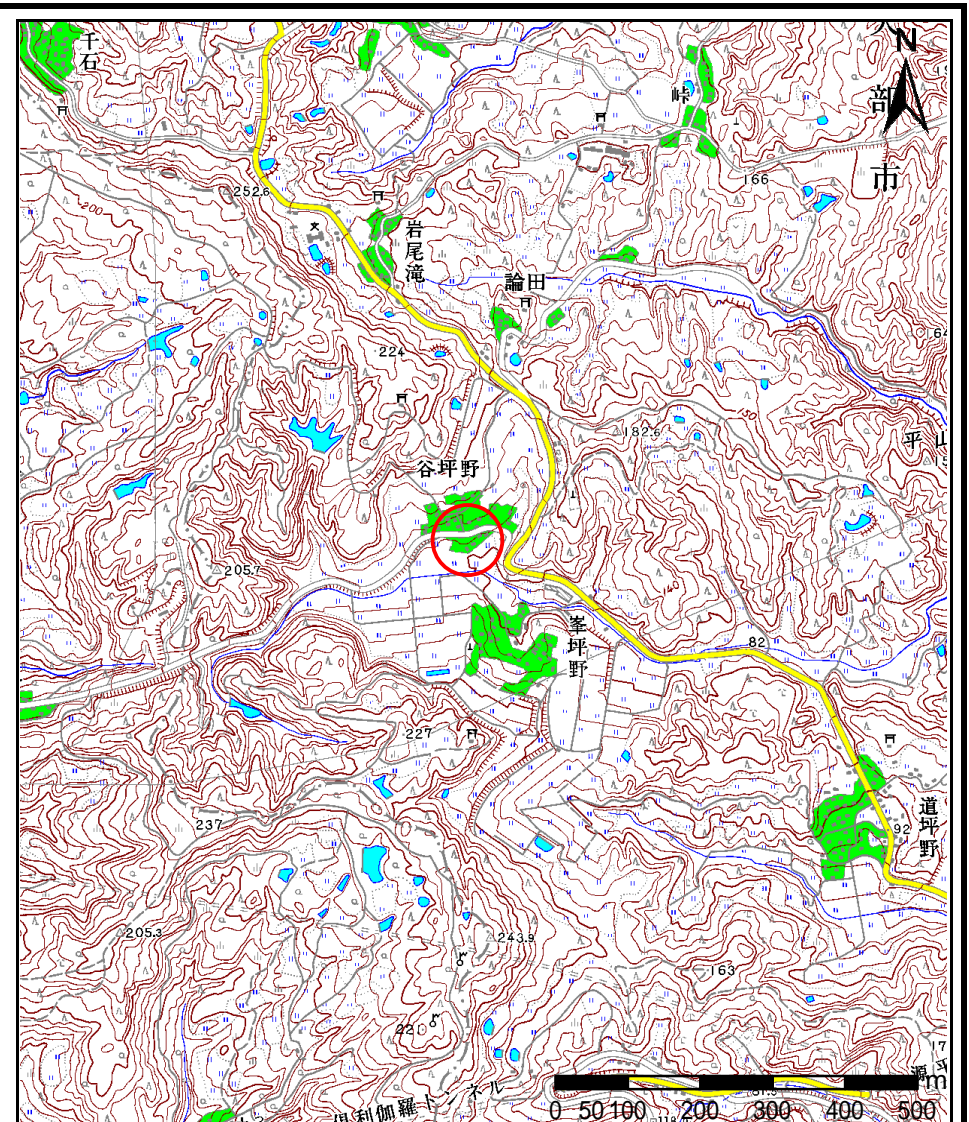


土砂災害警戒区域等の指定の公示に係る図書(その1)



(1/200,000)



(1/25,000)

様式 - 1(急)
土砂災害警戒区域・土砂災害特別警戒区域
位置図

自然現象の種類

急傾斜地の崩壊

箇所番号

2142

箇所名

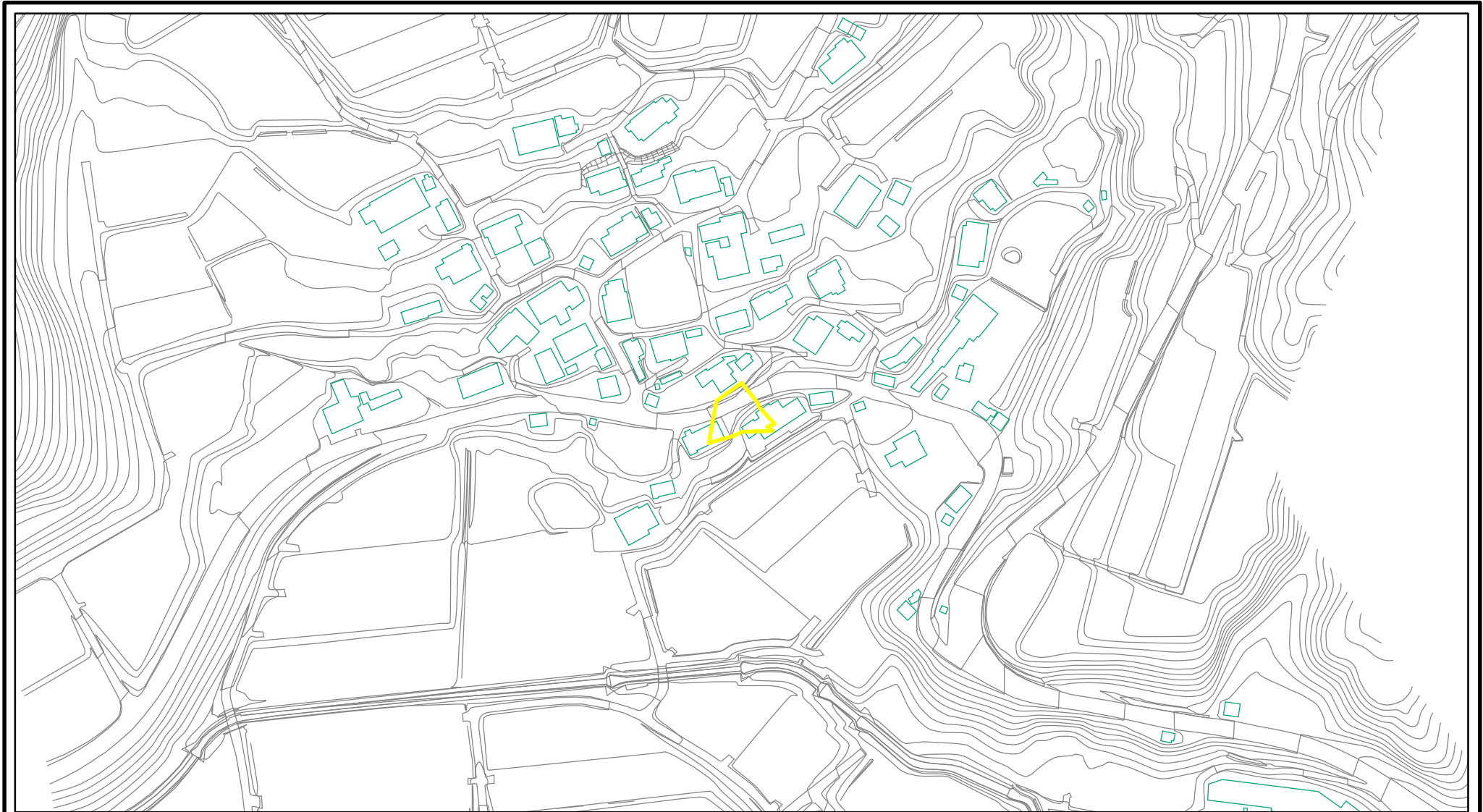
谷坪野(3)

所在地

富山県小矢部市谷坪野

「この地図は、国土地理院長の承認を得て、同院発行の20万分1地勢図 2万5千分1の地形図を複製したものである。(承認番号) 平17 北複 第53号」

土砂災害警戒区域等の指定の公示に係る図書(その2)



0 25 50 100
m

様式 - 2(急)

土砂災害警戒区域

・土砂災害特別警戒区域 区域図(その2)

土砂災害防止法施行令第二条の基準に該当する区域

土砂災害防止法
施行令第三条の
基準に該当する
区域

土石等の(移動)高さが1m以下の場合
土石等の移動による力が100kN/mを超える区域
土石等の堆積の高さが3mを超える区域
それ以外の区域



土

縮尺

1:2,500

自然現象
の種類

公示番号

公示年月日

急傾斜地の崩壊

箇所番号

箇所名

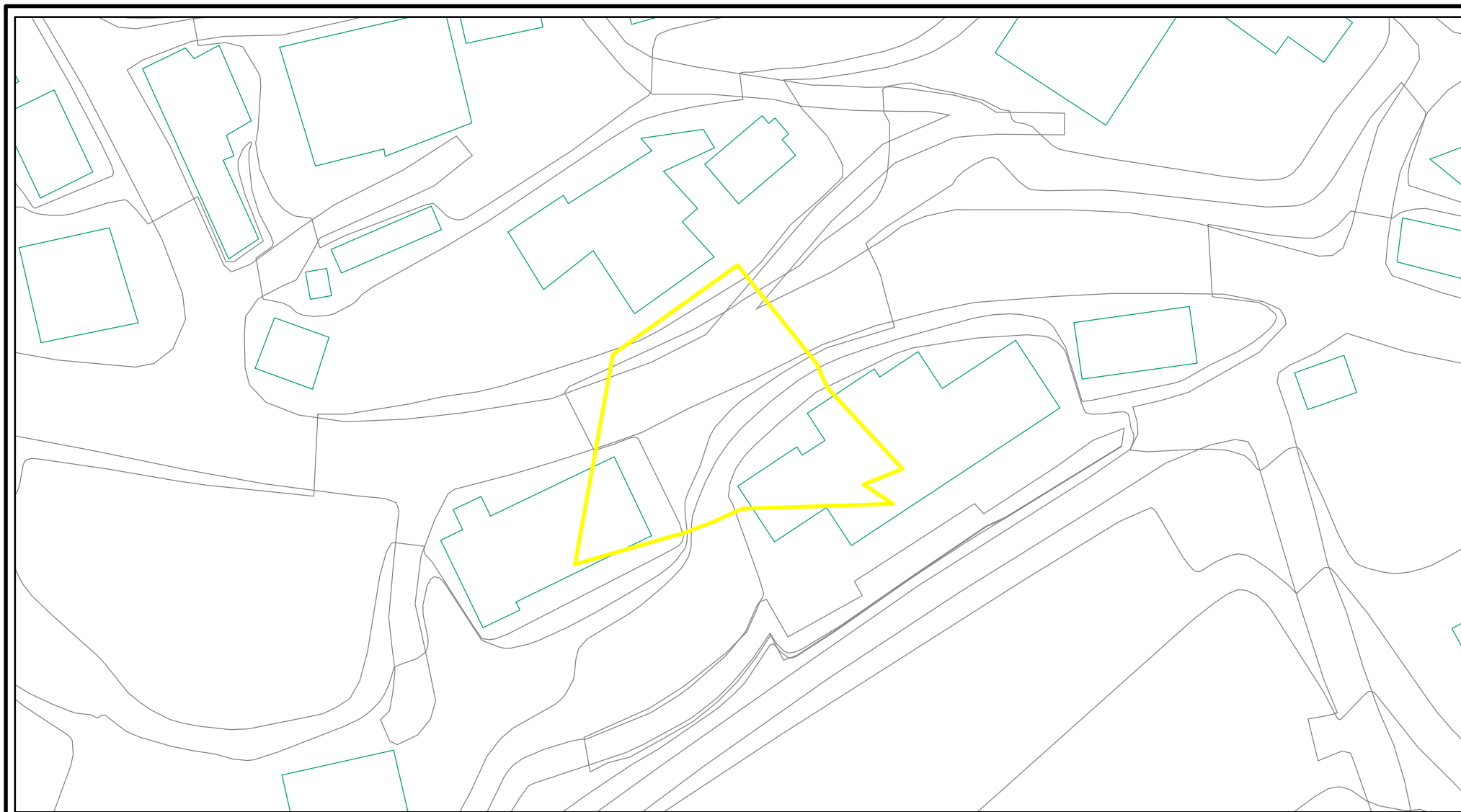
所在地

2142

谷坪野(3)

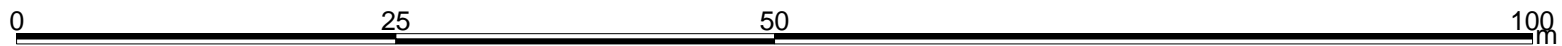
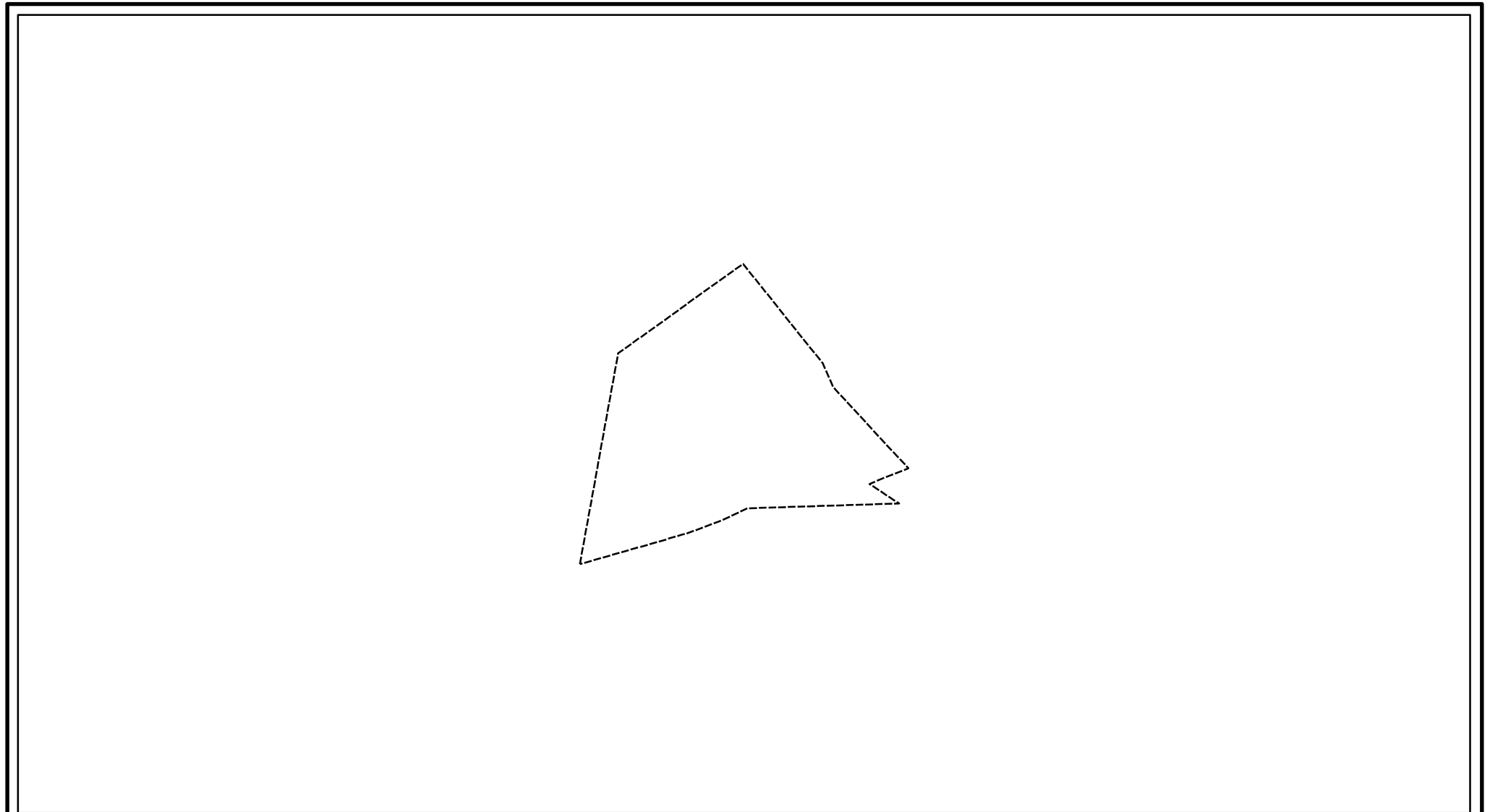
富山県小矢部市谷坪野

土砂災害警戒区域等の指定の公示に係る図書(その2 - 1)



| | | | | | | | |
|--|-------------------------|--|------------------|---------|---------|------|------------|
| 様式 - 2 - 1 (急) 土砂災害警戒区域 ・土砂災害特別警戒区域 区域図(その2 - 1) | 土砂災害防止法施行令第二条の基準に該当する区域 | | 土 縮尺 1:500 | 自然現象の種類 | 急傾斜地の崩壊 | 箇所番号 | 2142 |
| | 土砂災害防止法施行令第三条の基準に該当する区域 | | | 公示番号 | | 箇所名 | 谷坪野(3) |
| | それ以外の区域 | | | 公示年月日 | | 所在地 | 富山県小矢部市谷坪野 |

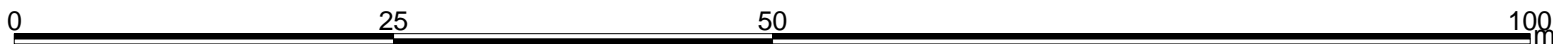
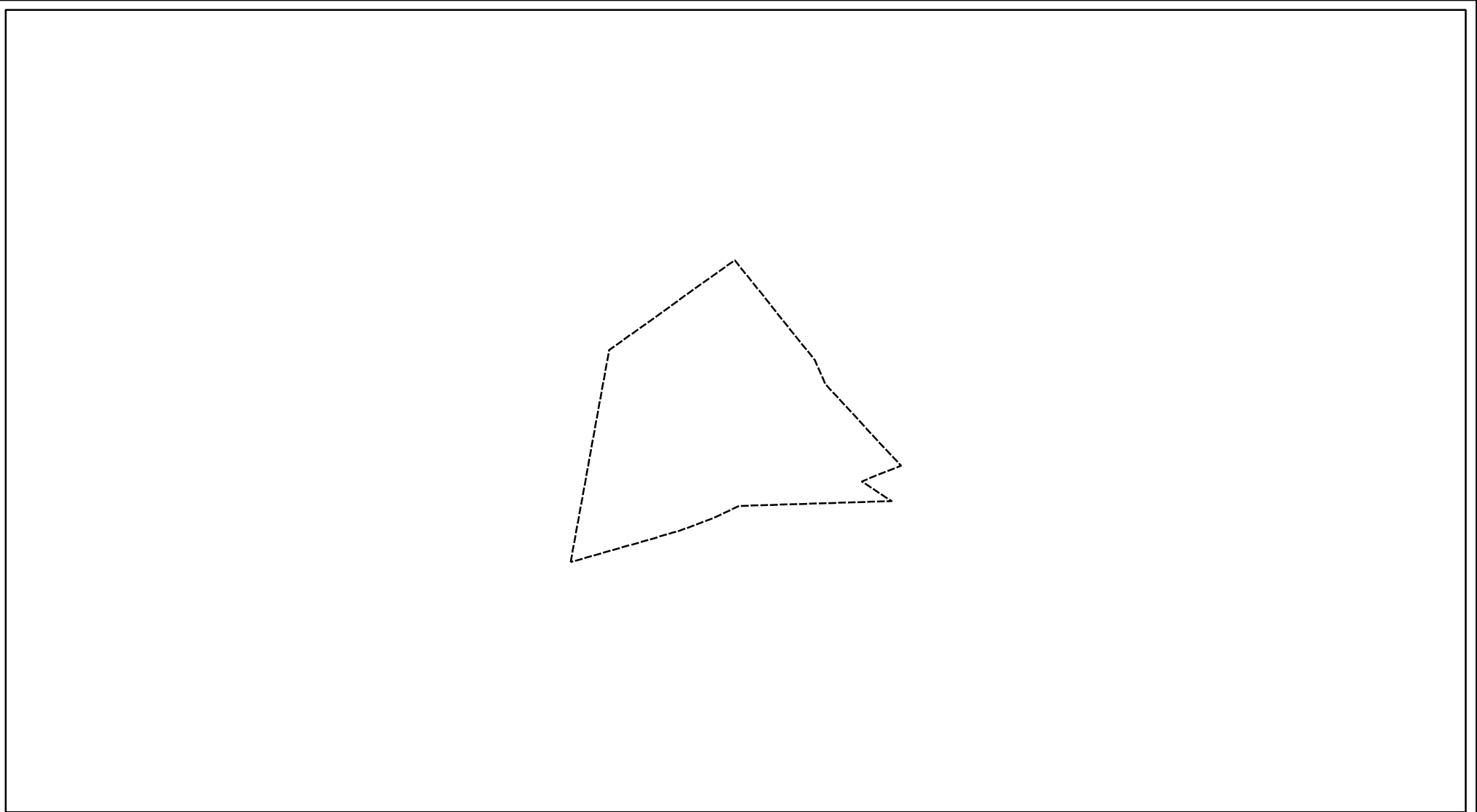
土砂災害警戒区域等の指定の公示に係る図書(その2 - 2)



図中の数字は横断測線番号を示す

| | | | | | | | | |
|--|-------------------------|---|--|------------------|---------|---------|------|------------|
| 様式 - 2 - 2 (急) 土砂災害特別警戒区域の区域区分図 (急傾斜地の崩壊に伴う土石等の移動により 建築物の地上部に作用すると想定される力) | 土砂災害防止法施行令第二条の基準に該当する区域 | | | 土 縮尺 1:500 | 自然現象の種類 | 急傾斜地の崩壊 | 箇所番号 | 2142 |
| | 土砂災害防止法施行令第三条の基準に該当する区域 | 土石等の(移動)高さが1m以下の場合、土石等の移動による力が100kN/mを超える区域 | | | 公示番号 | | 箇所名 | 谷坪野(3) |
| | | それ以外の区域 | | | 公示年月日 | | 所在地 | 富山県小矢部市谷坪野 |

土砂災害警戒区域等の指定の公示に係る図書(その2 - 3)



図中の数字は横断測線番号を示す

| | | | | | | | | |
|--|-------------------------------------|--------------------|--|------------------|---------|---------|------|------------|
| 様式 - 2 - 3 (急) 土砂災害特別警戒区域の区域区分図 (急傾斜地の崩壊に伴う土石等の堆積により 建築物の地上部に作用すると想定される力) | 土砂災害防止法施行令第二条の基準に該当する区域 | | | 土 縮尺 1:500 | 自然現象の種類 | 急傾斜地の崩壊 | 箇所番号 | 2142 |
| | 土砂災害防止法 施行令第三条の 基準に該当する 区域 | 土石等の堆積の高さが3mを超える区域 | | | 公示番号 | | 箇所名 | 谷坪野(3) |
| | | それ以外の区域 | | | 公示年月日 | | 所在地 | 富山県小矢部市谷坪野 |

