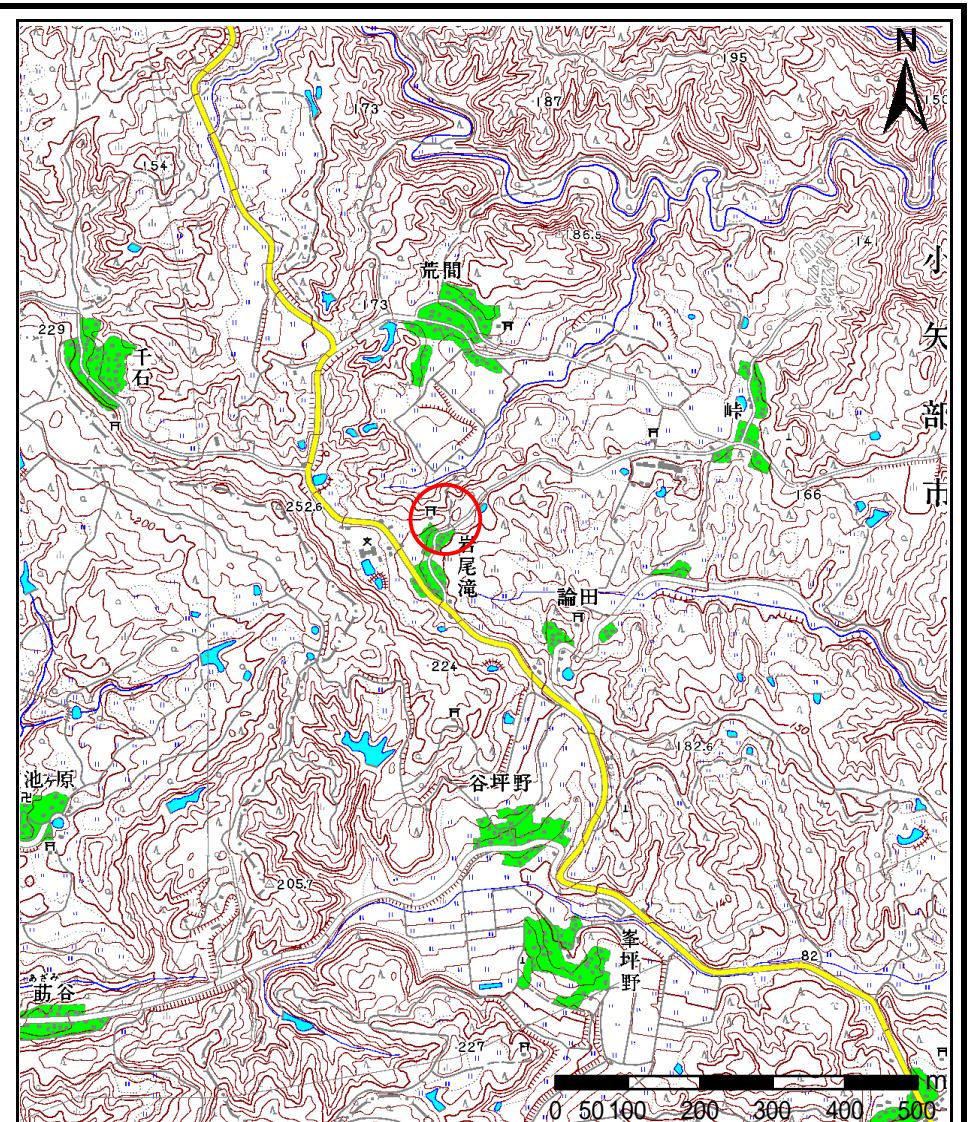
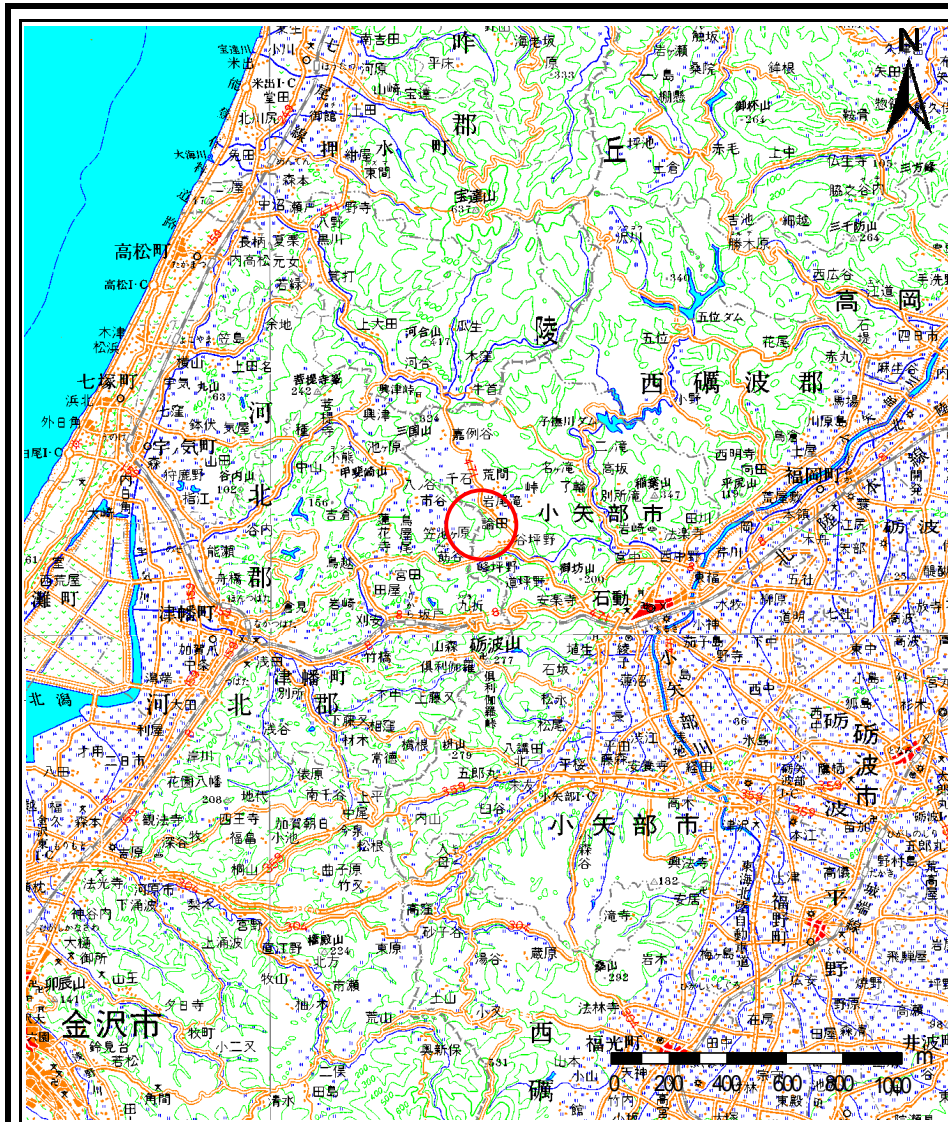


土砂災害警戒区域等の指定の公示に係る図書(その1)

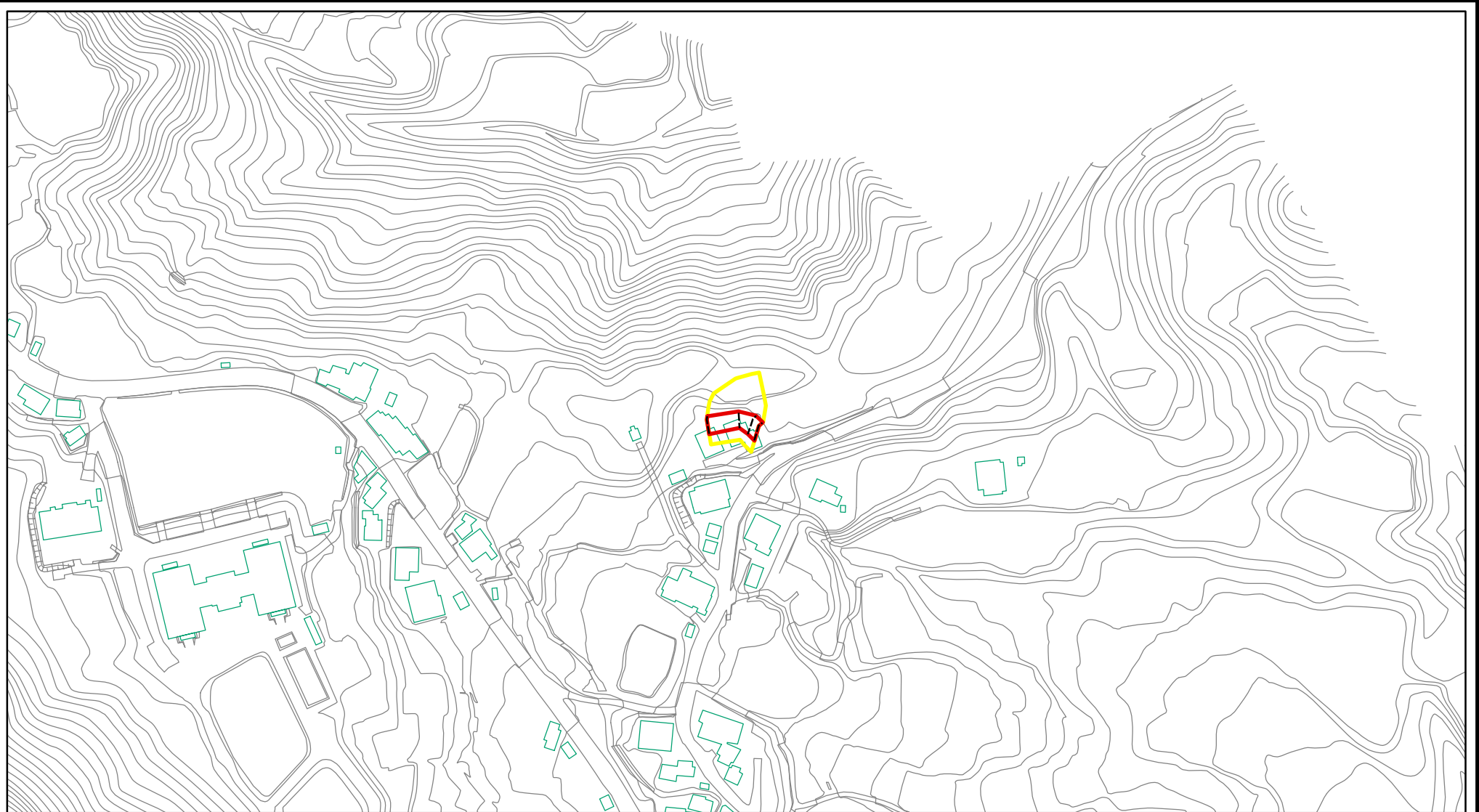


様式 - 1(急)
土砂災害警戒区域・土砂災害特別警戒区域
位置図




自然現象の種類	急傾斜地の崩壊
箇所番号	2152
箇所名	岩尾滝(3)
所在地	富山県小矢部市岩尾滝

「この地図は、国土地理院長の承認を得て、同院発行の20万分1地勢図 2万5千分1の地形図を複製したものである。(承認番号) 平17 北複 第53号」

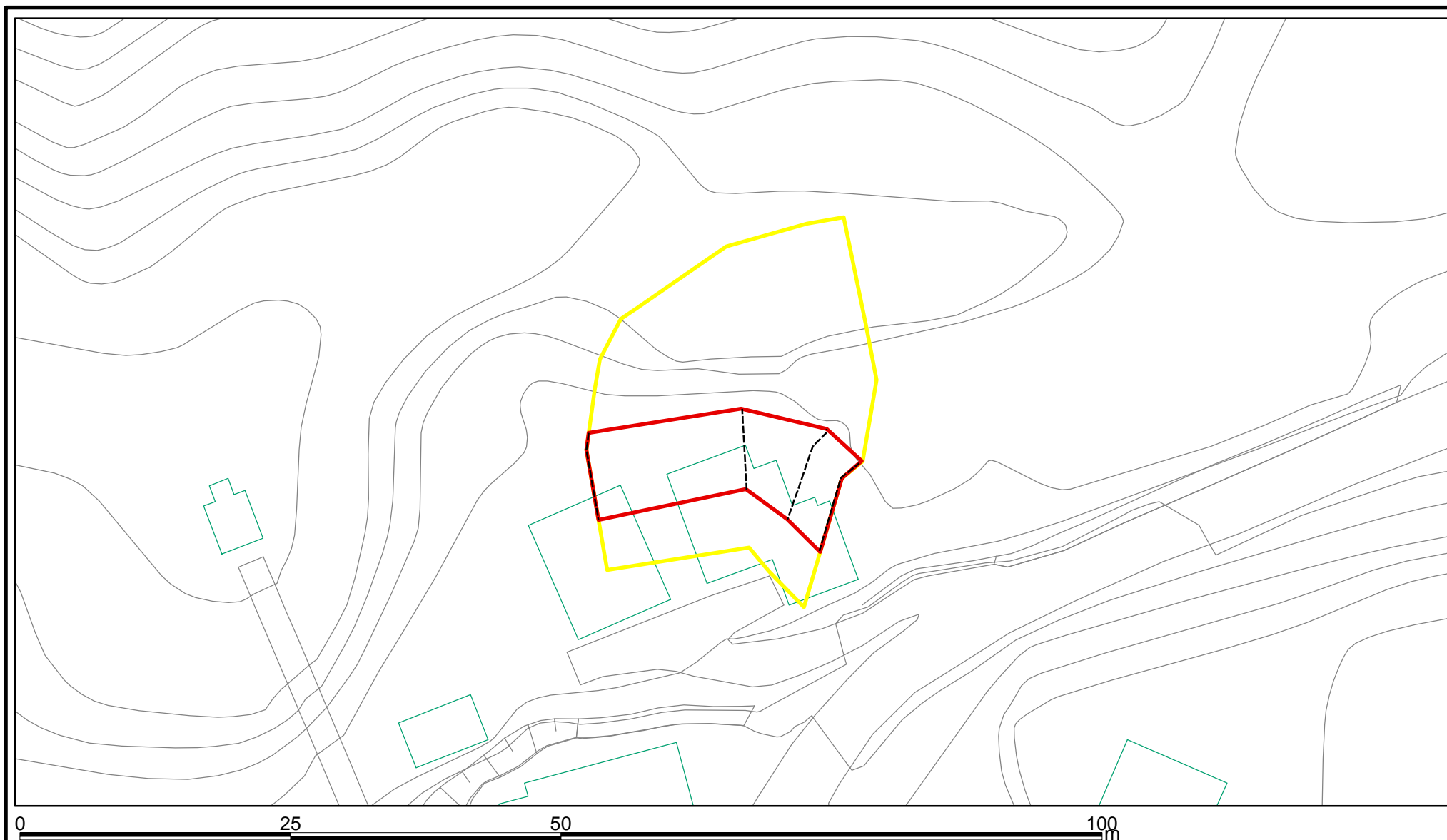
土砂災害警戒区域等の指定の公示に係る図書(その2)



0 25 50 100
m

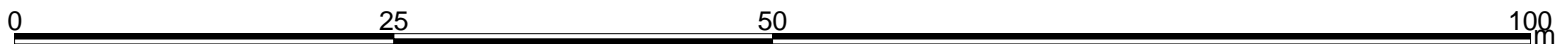
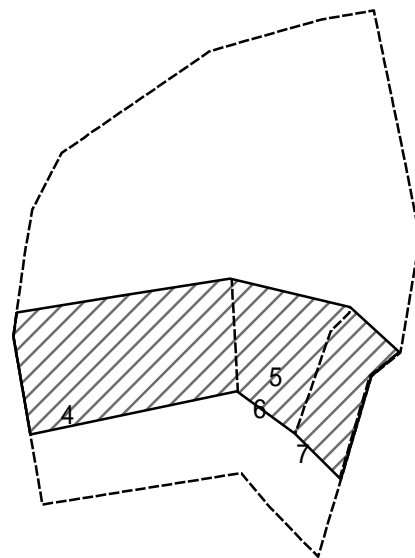
様式 - 2 (急) 土砂災害警戒区域 ・土砂災害特別警戒区域 区域図(その2)	土砂災害防止法施行令第二条の基準に該当する区域		土 縮尺 1:2,500	自然現象の種類	急傾斜地の崩壊	箇所番号	2152
	土砂災害防止法施行令第三条の基準に該当する区域			公示番号		箇所名	岩尾滝(3)
	それ以外の区域		公示年月日		所在地	富山県小矢部市岩尾滝	

土砂災害警戒区域等の指定の公示に係る図書(その2 - 1)



様式 - 2 - 1 (急) 土砂災害警戒区域 ・土砂災害特別警戒区域 区域図(その2 - 1)	土砂災害防止法施行令第二条の基準に該当する区域		土 縮尺 1:500	自然現象の種類	急傾斜地の崩壊	箇所番号	2152
	土砂災害防止法施行令第三条の基準に該当する区域			公示番号		箇所名	岩尾滝(3)
	それ以外の区域			公示年月日		所在地	富山県小矢部市岩尾滝

土砂災害警戒区域等の指定の公示に係る図書(その2 - 2)



図中の数字は横断測線番号を示す

様式 - 2 - 2 (急)
土砂災害特別警戒区域の区域区分図
(急傾斜地の崩壊に伴う土石等の移動により
建築物の地上部に作用すると想定される力)

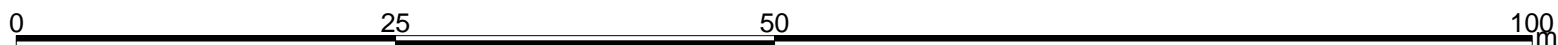
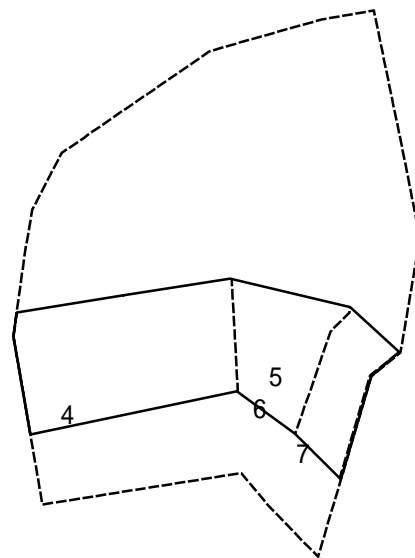
土砂災害防止法施行令第二条の基準に該当する区域	
土砂災害防止法施行令第三条の基準に該当する区域	
それ以外の区域	

土
縮尺
1:500

自然現象の種類
急傾斜地の崩壊
公示番号
公示年月日

箇所番号	2152
箇所名	岩尾滝(3)
所在地	富山県小矢部市岩尾滝

土砂災害警戒区域等の指定の公示に係る図書(その2 - 3)



図中の数字は横断測線番号を示す

様式 - 2 - 3 (急)
 土砂災害特別警戒区域の区域区分図
 (急傾斜地の崩壊に伴う土石等の堆積により
 建築物の地上部に作用すると想定される力)

土砂災害防止法施行令第二条の基準に該当する区域		
土砂災害防止法 施行令第三条の 基準に該当する 区域	土石等の堆積の高さが3mを超える区域	
	それ以外の区域	

土 縮尺 1:500	自然現象の種類	急傾斜地の崩壊
	公示番号	
公示年月日		

箇所番号	2152
箇所名	岩尾滝(3)
所在地	富山県小矢部市岩尾滝

