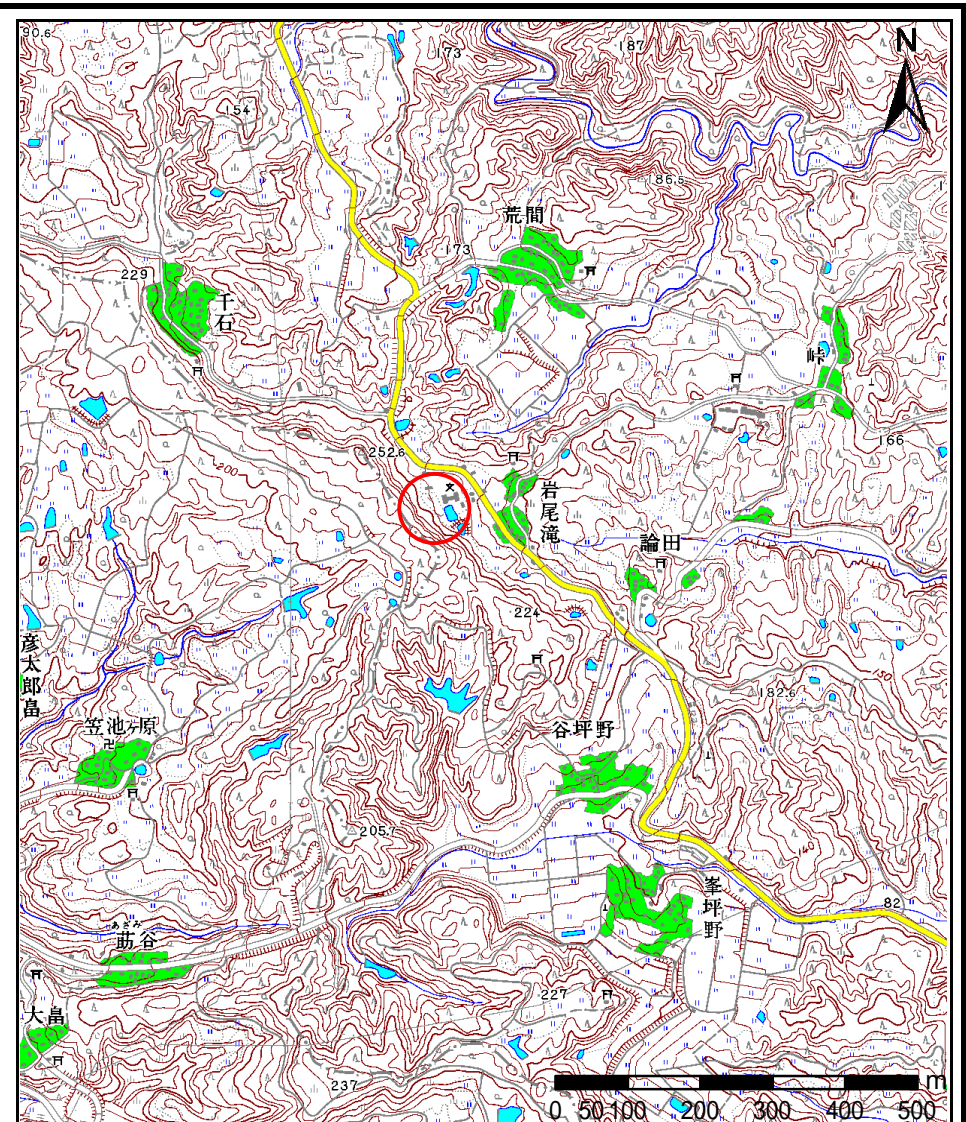
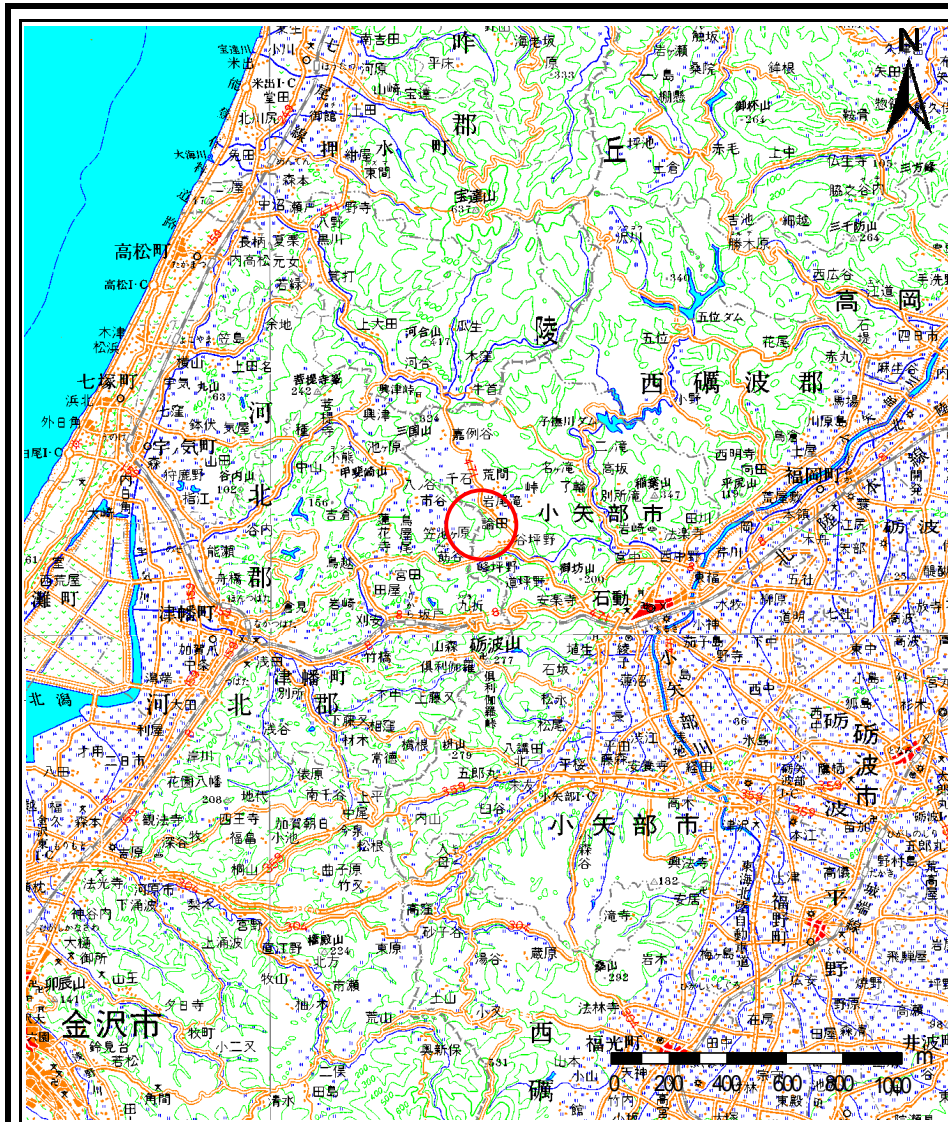


# 土砂災害警戒区域等の指定の公示に係る図書(その1)



様式 - 1(急)  
土砂災害警戒区域・土砂災害特別警戒区域  
位置図

自然現象の種類

急傾斜地の崩壊

箇所番号

2157

箇所名

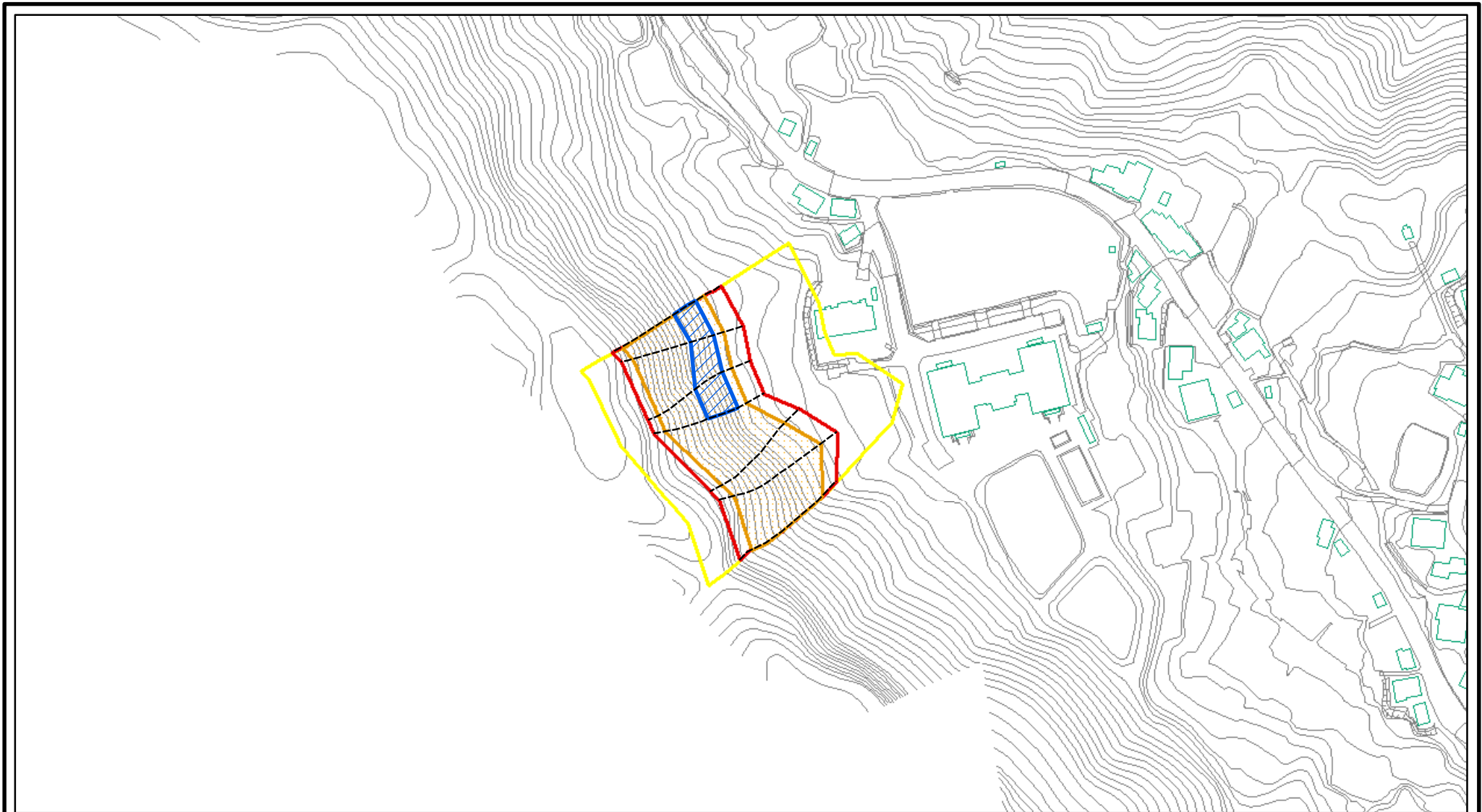
岩尾滝(1)

所在地

富山県小矢部市岩尾滝

「この地図は、国土地理院長の承認を得て、同院発行の20万分1地勢図 2万5千分1の地形図を複製したものである。(承認番号) 平17 北複 第53号」

# 土砂災害警戒区域等の指定の公示に係る図書(その2)



0 25 50 100  
m

様式 - 2 (急)

土砂災害警戒区域

・土砂災害特別警戒区域 区域図(その2)

土砂災害防止法施行令第二条の基準に該当する区域

土砂災害防止法  
施行令第三条の  
基準に該当する  
区域

土石等の(移動)高さが1m以下の場合  
土石等の移動による力が100kN/mを超える区域  
土石等の堆積の高さが3mを超える区域  
それ以外の区域



土

縮尺

1:2,500

自然現象  
の種類

公示番号

公示年月日

急傾斜地の崩壊

箇所番号

箇所名

所在地

2157

岩尾滝(1)

富山県小矢部市岩尾滝



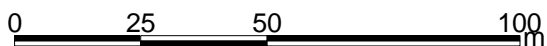
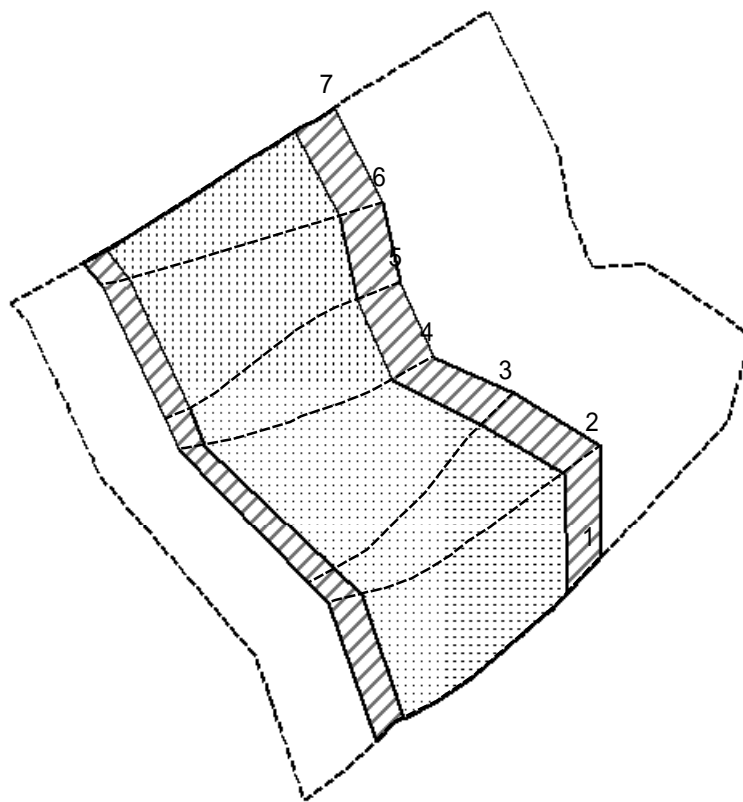
# 土砂災害警戒区域等の指定の公示に係る図書(その2 - 1)



0 25 50 100 m

様式 - 2 - 1 (急) 土砂災害警戒区域 ・土砂災害特別警戒区域 区域図(その2 - 1)	土砂災害防止法施行令第二条の基準に該当する区域		土 縮尺 1:1,500	自然現象の種類	急傾斜地の崩壊	箇所番号	2157
	土砂災害防止法施行令第三条の基準に該当する区域			公示番号		箇所名	岩尾滝(1)
	土砂等の(移動)高さが1m以下の場合、土砂等の移動による力が100kN/m <sup>2</sup> を超える区域			公示年月日		所在地	富山県小矢部市岩尾滝
	土砂等の堆積の高さが3mを超える区域						
	それ以外の区域						

# 土砂災害警戒区域等の指定の公示に係る図書(その2 - 2)



図中の数字は横断測線番号を示す

様式 - 2 - 2 (急)  
土砂災害特別警戒区域の区域区分図  
(急傾斜地の崩壊に伴う土石等の移動により  
建築物の地上部に作用すると想定される力)

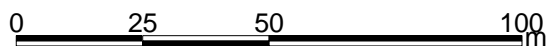
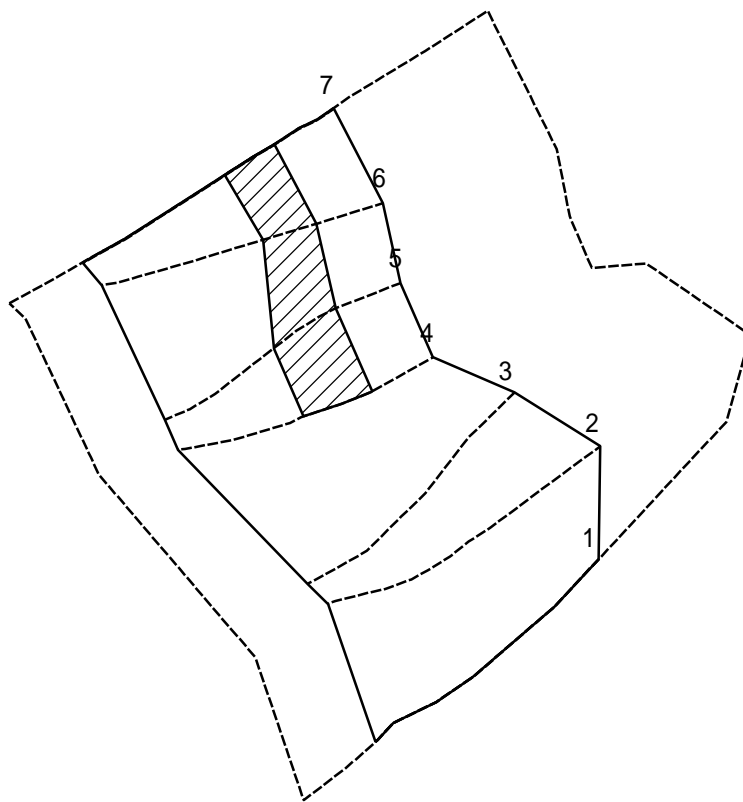
土砂災害防止法施行令第二条の基準に該当する区域	
土砂災害防止法 施行令第三条の 基準に該当する 区域	
それ以外の区域	

土  
縮尺  
1:1,500

自然現象 の種類	急傾斜地の崩壊
公示番号	
公示年月日	

箇所番号	2157
箇所名	岩尾滝(1)
所在地	富山県小矢部市岩尾滝

# 土砂災害警戒区域等の指定の公示に係る図書(その2 - 3)



図中の数字は横断測線番号を示す

様式 - 2 - 3 (急)  
 土砂災害特別警戒区域の区域区分図  
 (急傾斜地の崩壊に伴う土石等の堆積により  
 建築物の地上部に作用すると想定される力)

土砂災害防止法施行令第二条の基準に該当する区域	
土砂災害防止法施行令第三条の基準に該当する区域	
それ以外の区域	

土 縮尺 1:1,500	自然現象の種類
	公示番号
	公示年月日

急傾斜地の崩壊	箇所番号	2157
	箇所名	岩尾滝(1)
	所在地	富山県小矢部市岩尾滝

