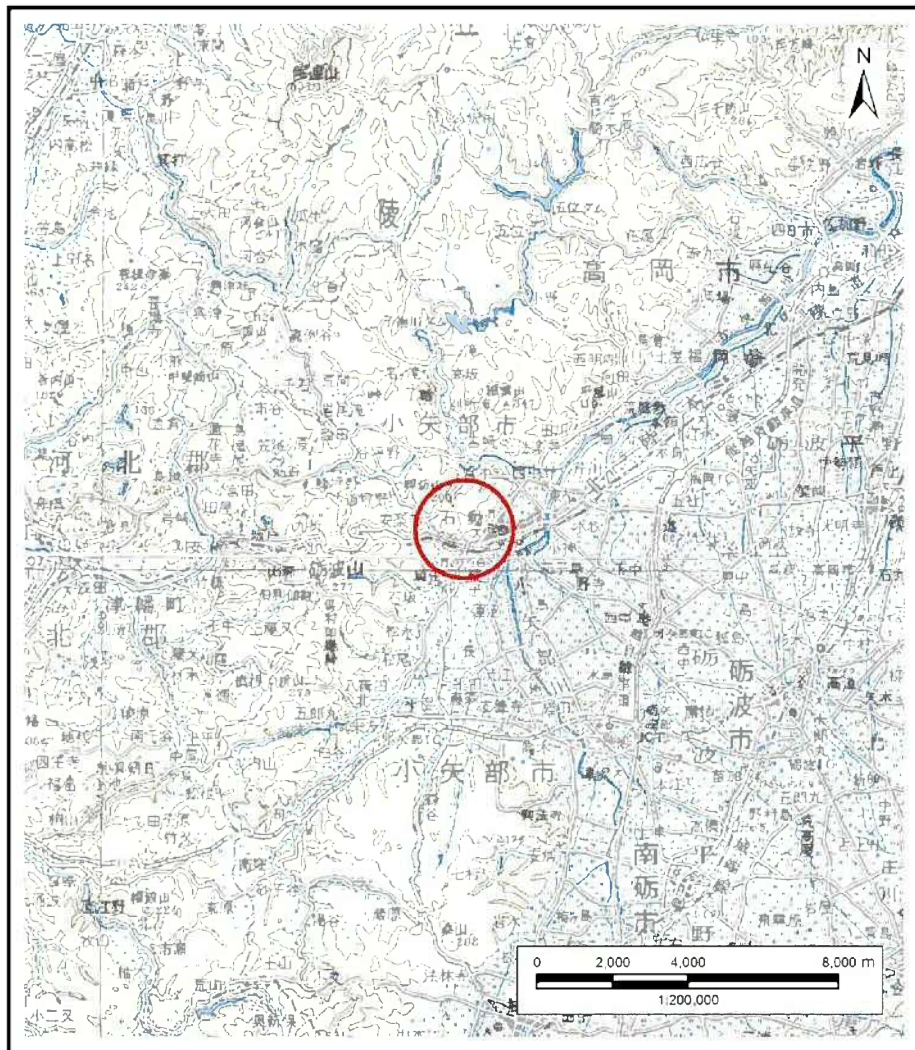
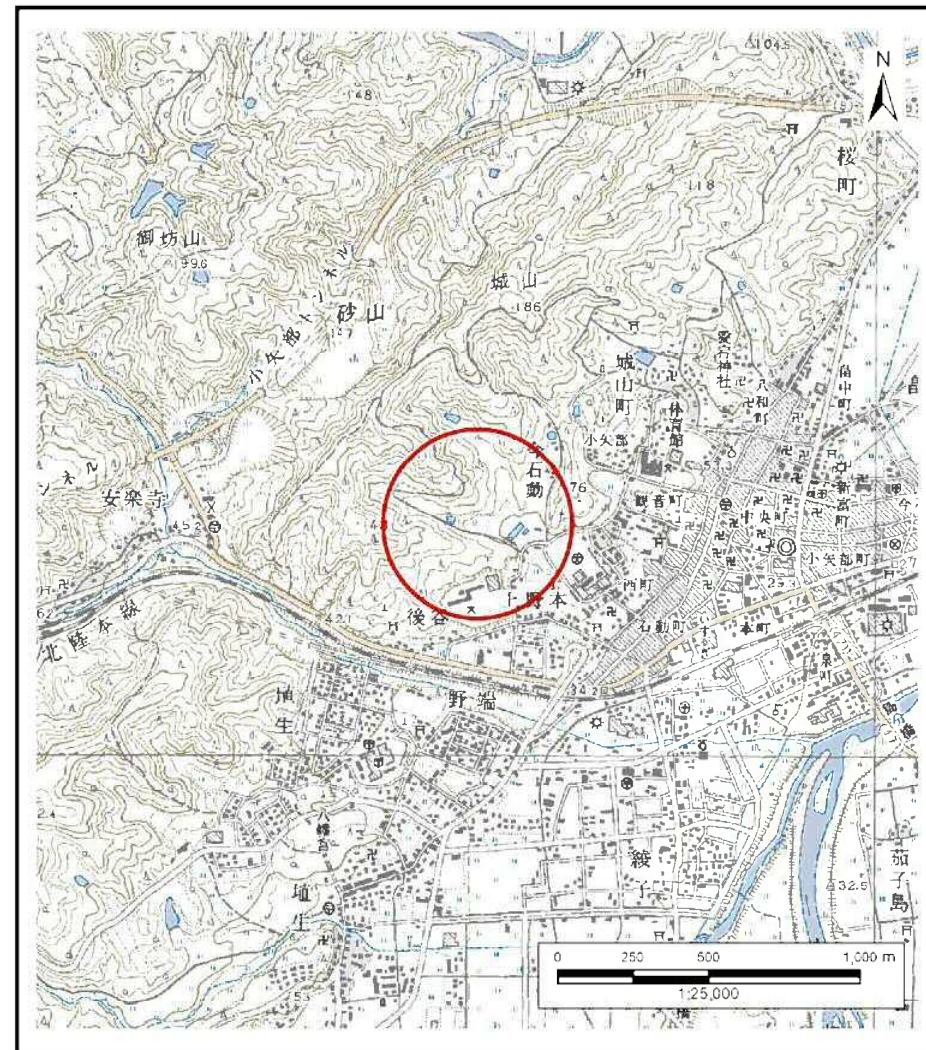


土砂災害警戒区域等の指定の公示に係る図書（その1）



(1/200,000)



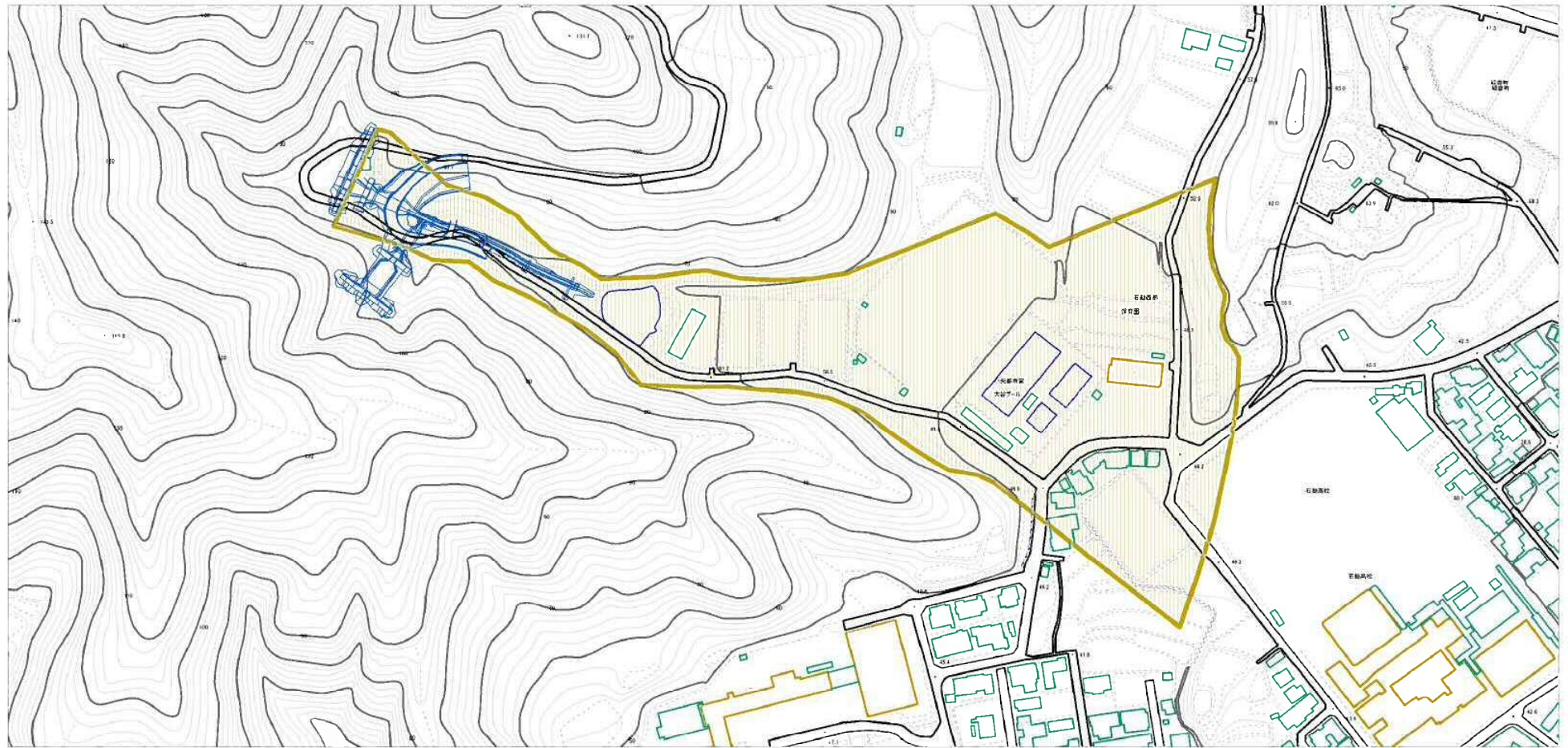
(1/25,000)

様式-1 (土)
土砂災害警戒区域・土砂災害特別警戒区域 位置図

自然現象の種類	土石流
溪流番号	J063
溪流名	後谷 (4)
所在地	富山県小矢部市後谷

この地図は、国土地理院の電子地形図20000『七尾』『金沢』及び電子地形図25000『石動』『倶利伽羅』を掲載

土砂災害警戒区域等の指定の公示に係る図書（その2）



様式-2 (土) 土砂災害警戒区域・土砂災害特別警戒区域 区域図	土砂災害防止法施行令第二条の基準に該当する区域		N 縮尺 1:2,500	自然現象の種類	土石流	渓流番号	J063
	土砂災害防止法施行令第三条の基準に該当する区域			告示番号		渓流名	後谷(4)
	その他の区域			告示年月日		所在地	富山県小矢部市後谷