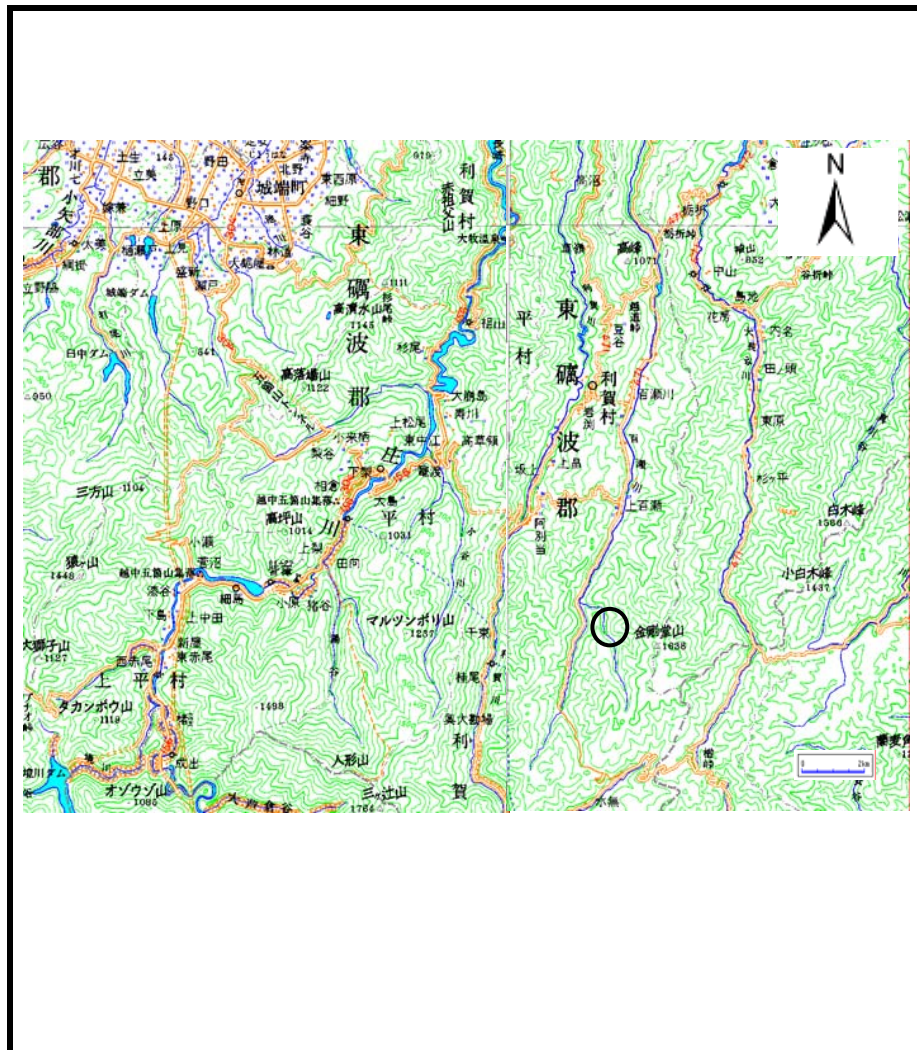
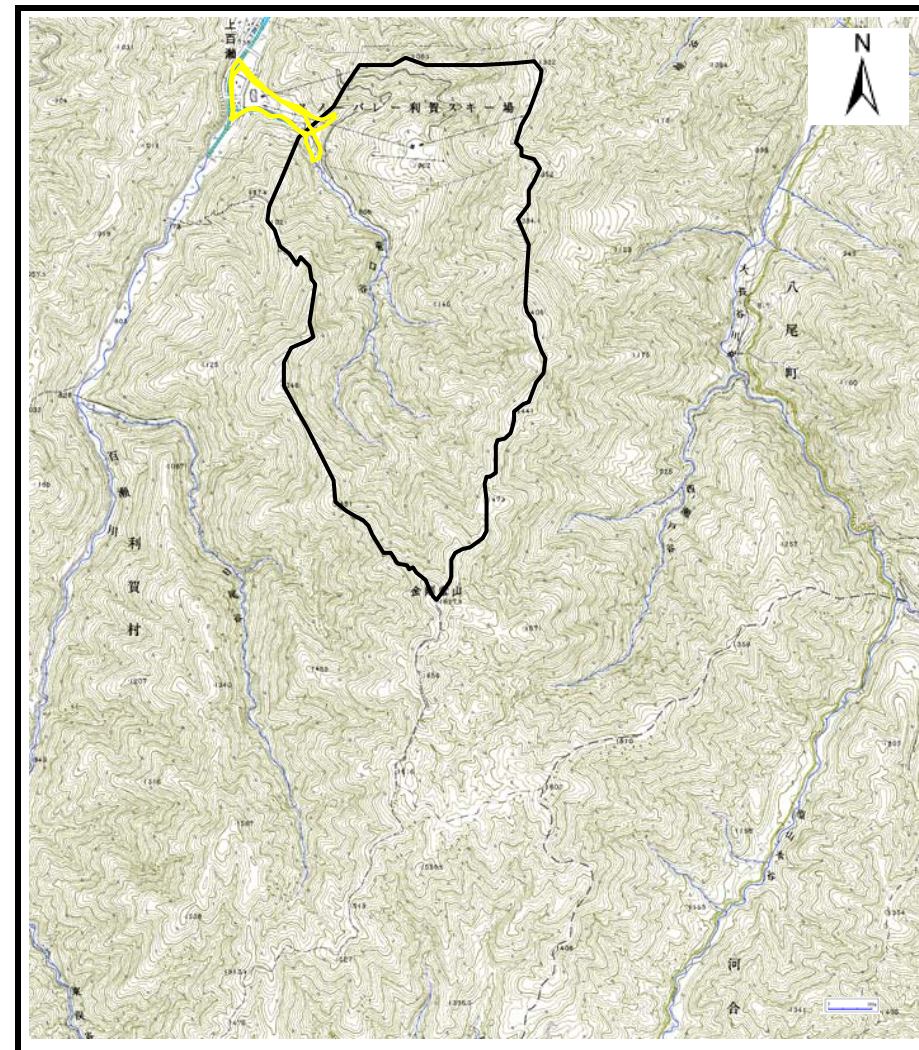


土砂災害警戒区域等の指定の公示に係る図書（その1）



(1/200,000)

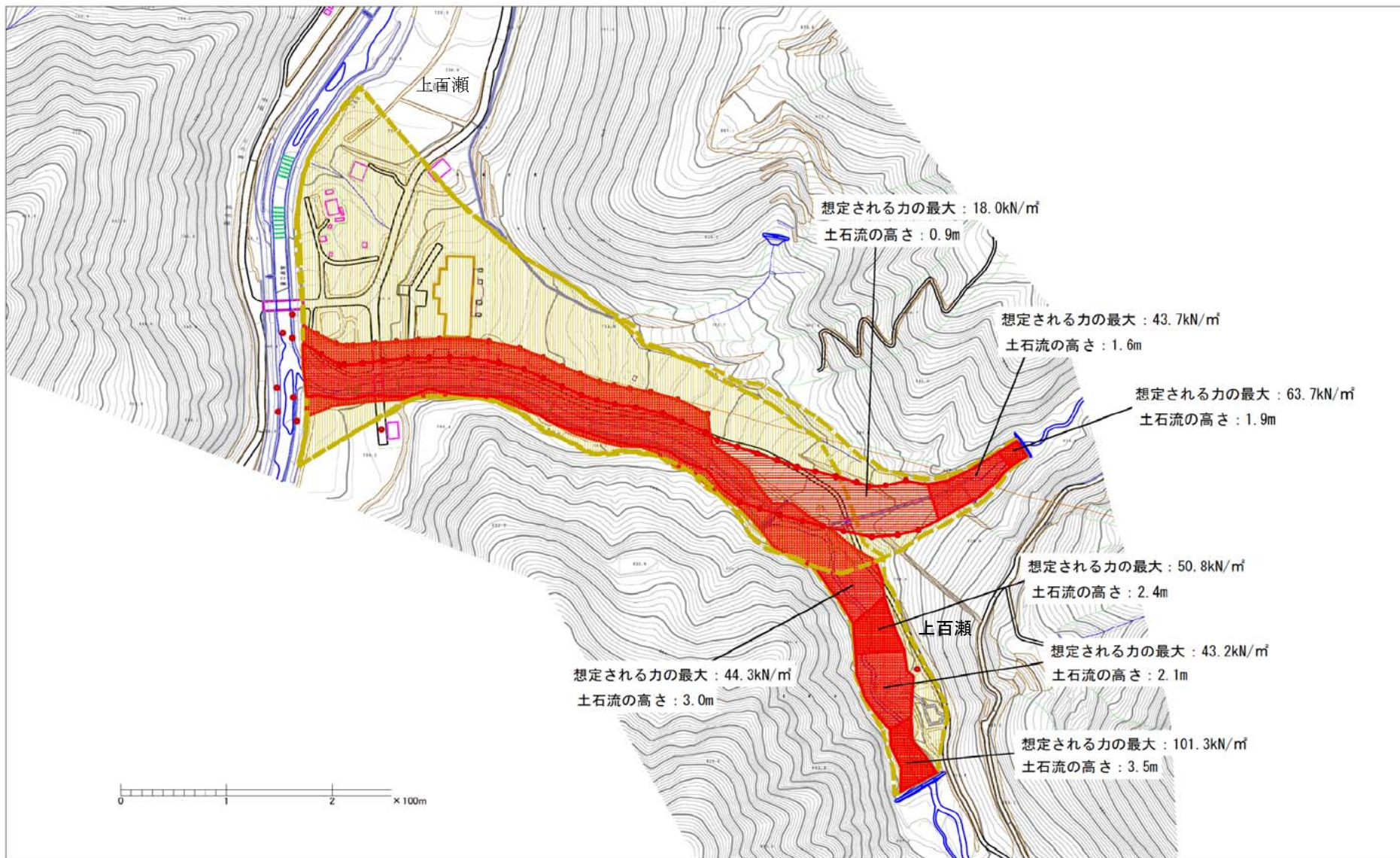


(1/50,000)

様式-1 (土)
土砂災害警戒区域・土砂災害特別警戒区域 位置図

自然現象の種類	土石流
溪流番号	257
溪流名	竜口谷
所在地	南砺市利賀村上百瀬

土砂災害警戒区域等の指定の公示に係る図書（その2）



<p>様式-2(土)</p> <p>土砂災害警戒区域・土砂災害特別警戒区域図</p>	<p>土砂災害防止法施行令第2条の基準に該当する区域</p>		<p>N</p>	<p>自然現象の種類</p> <p>土石流</p>	<p>溪流番号</p> <p>257</p>
	<p>土砂災害防止法施行令第3条の基準に該当する区域</p>			<p>告示番号</p>	<p>溪流名</p> <p>竜口谷</p>
	<p>その他の区域</p>			<p>告示年月日</p>	<p>所在地</p> <p>富山県南砺市利賀村上面瀬</p>