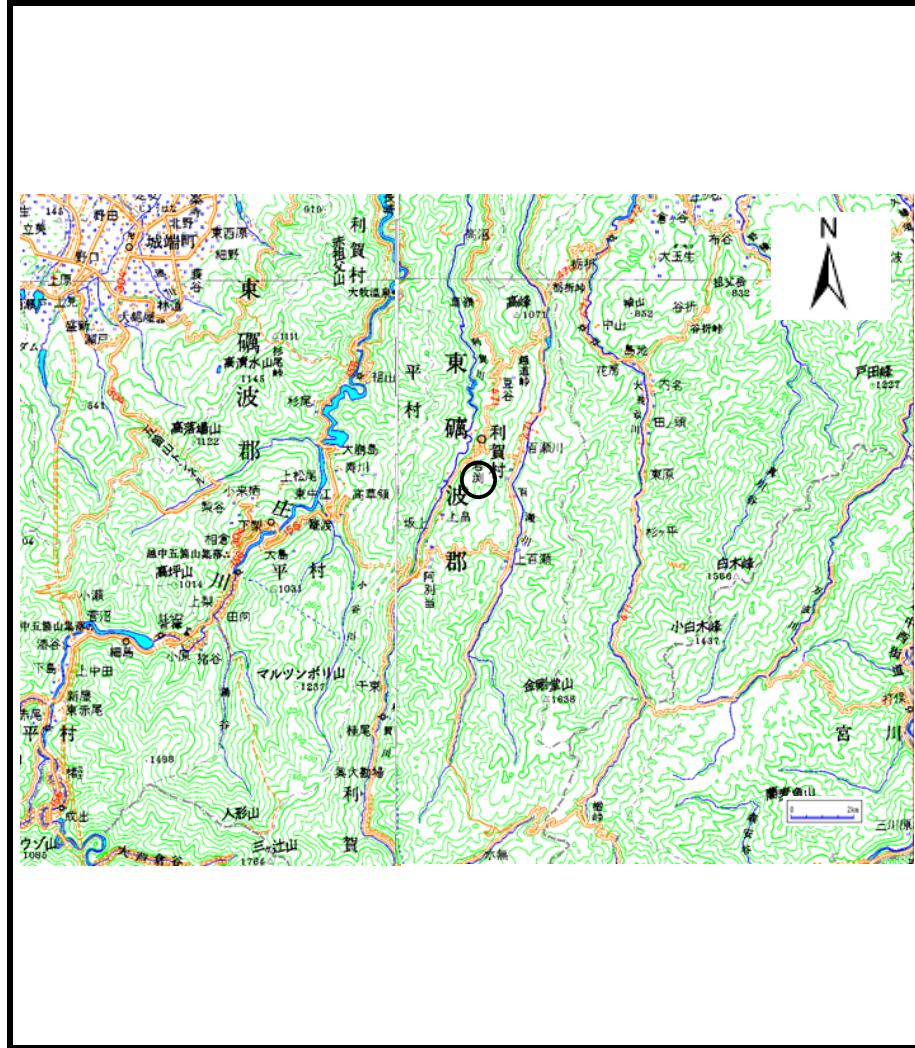
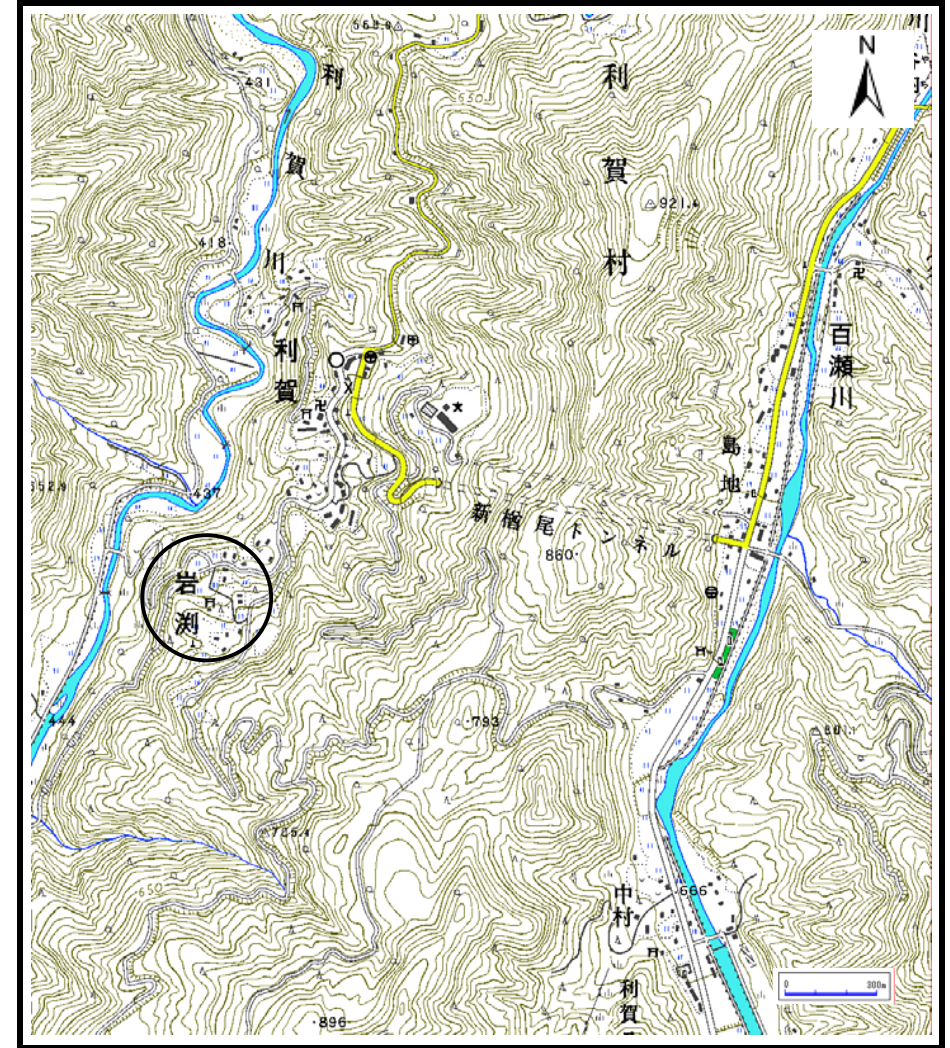


# 土砂災害警戒区域等の指定の公示に係る図書（その1）



(1/200,000)



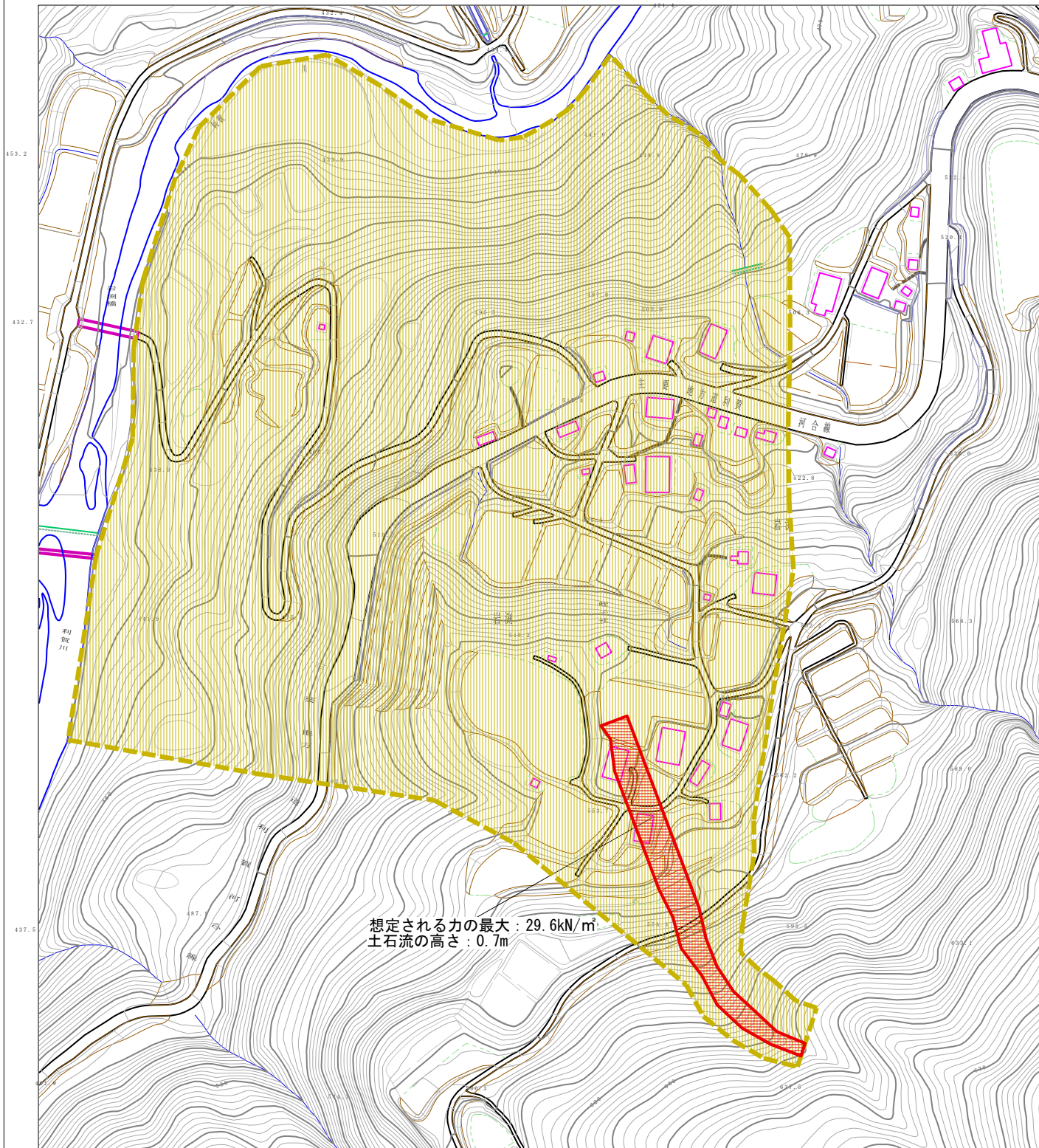
(1/25,000)

様式-1 (土)  
土砂災害警戒区域・土砂災害特別警戒区域 位置図

|         |             |
|---------|-------------|
| 自然現象の種類 | 土石流         |
| 溪流番号    | 311         |
| 溪流名     | 南谷          |
| 所在地     | 富山県南砺市利賀村岩測 |

この地図は、国土地理院長の承認を得て、同院発行の数値地図200000（地図画像）及び数値地図25000（地図画像）を複製したものである。（承認番号 平19総復 第286号）

土砂災害警戒区域等の指定の公示に係る図書（その2）



0 1 × 100m

想定される力の最大：29.6kN/m<sup>2</sup>  
土石流の高さ：0.7m

|                                       |                         |  |                    |         |     |      |             |
|---------------------------------------|-------------------------|--|--------------------|---------|-----|------|-------------|
| 様式-2(土)<br>土砂災害警戒区域・土砂災害特別警戒区域<br>区域図 | 土砂災害防止法施行令第二条の基準に該当する区域 |  | N<br>縮尺<br>1:2,500 | 自然現象の種類 | 土石流 | 溪流番号 | 311         |
|                                       | 土砂災害防止法施行令第三条の基準に該当する区域 |  |                    | 告示番号    |     | 溪流名  | 南谷          |
|                                       | その他の区域                  |  |                    | 告示年月日   |     | 所在地  | 富山県南砺市利賀村岩淵 |