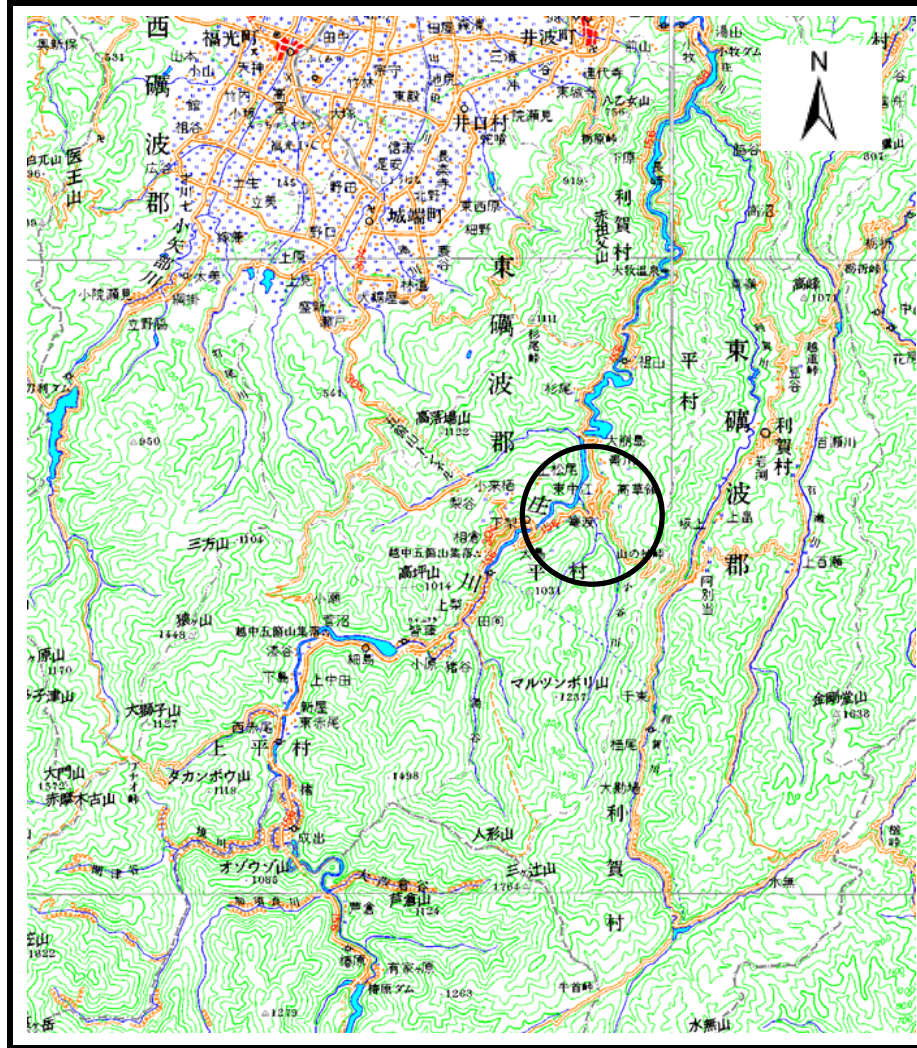
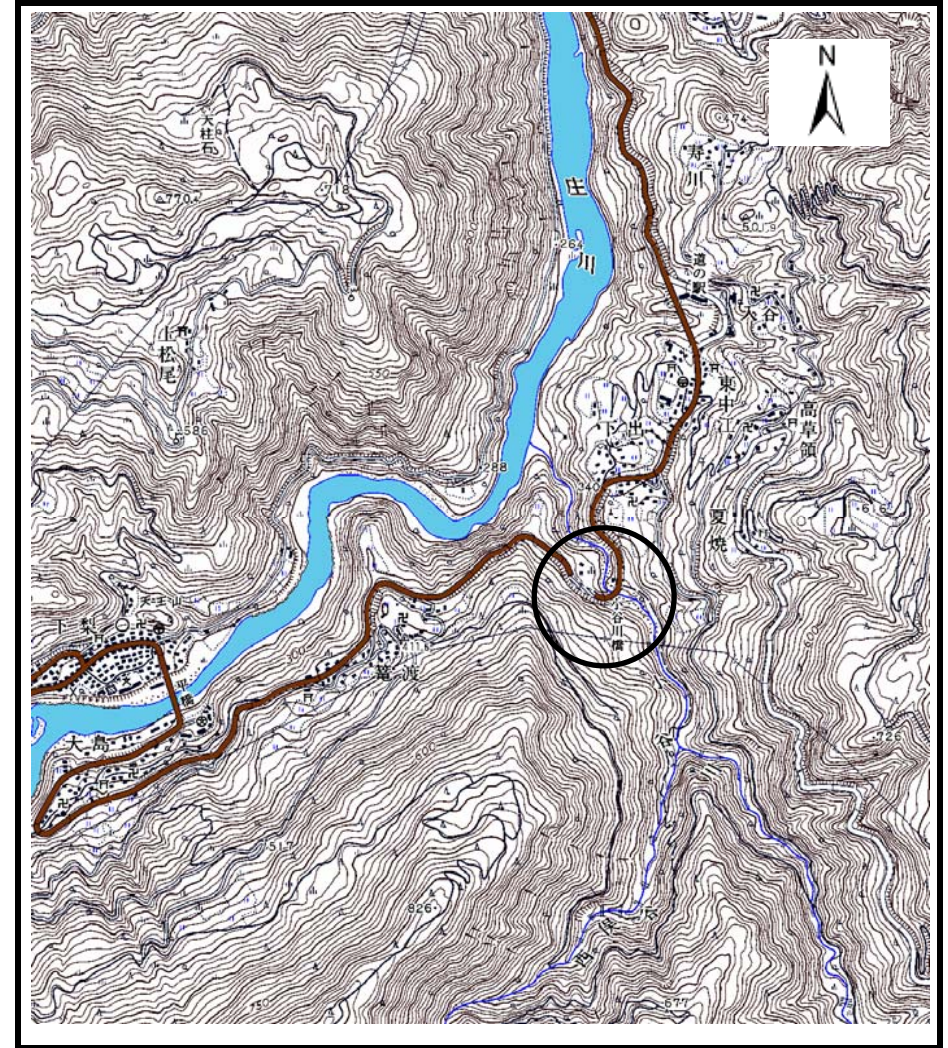


土砂災害警戒区域等の指定の公示に係る図書（その1）



(1/200,000)

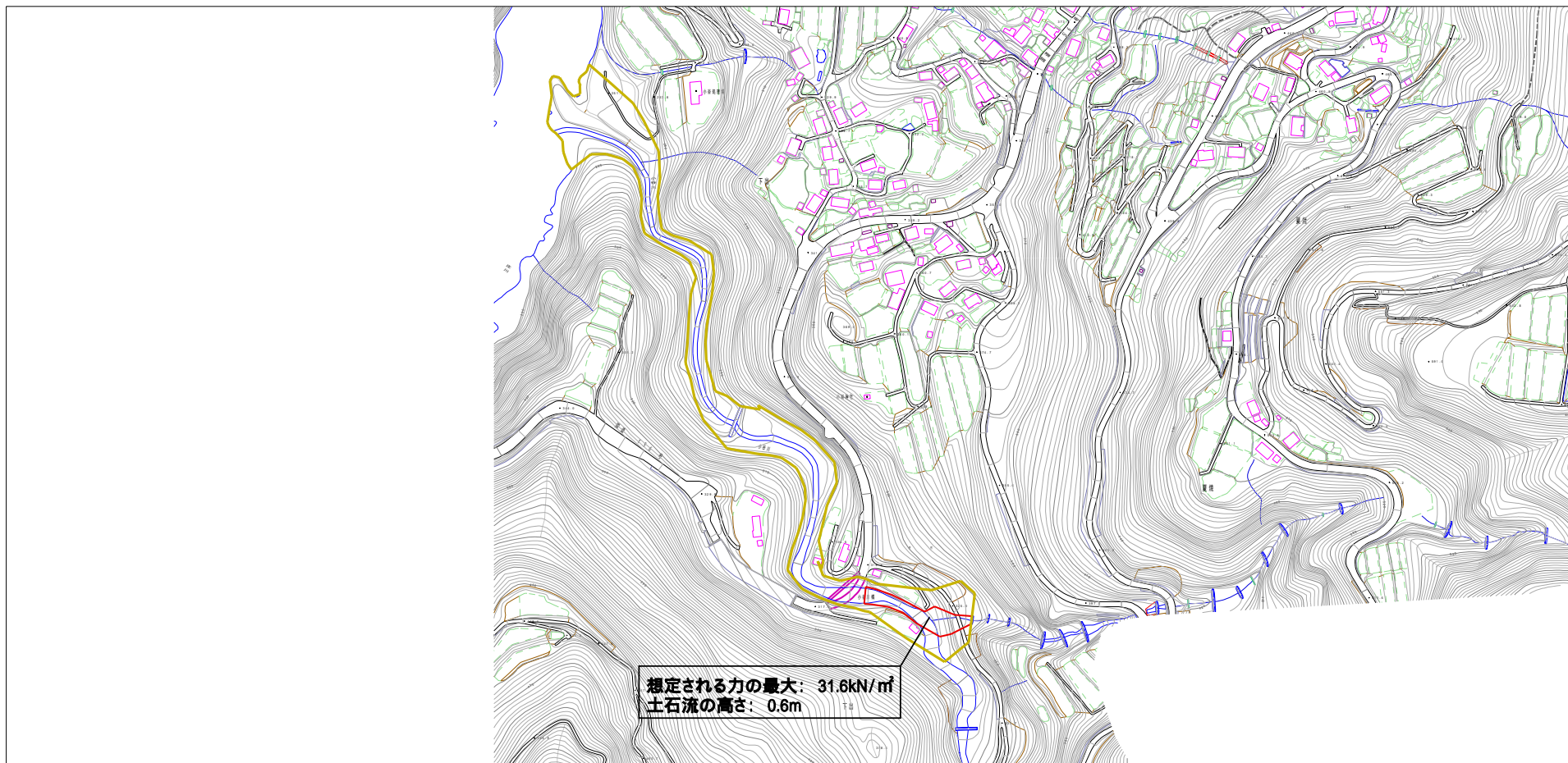


(1/25,000)

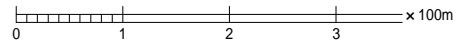
様式-1 (土)
土砂災害警戒区域・土砂災害特別警戒区域 位置図

自然現象の種類	土石流
溪流番号	330
溪流名	小谷川
所在地	富山県南砺市下出地内

この地図は、国土地理院長の承認を得て、同院発行の数値地図200000(地図画像)及び数値地図25000(地図画像)を複製したものである。(認証番号 平17総復、第130号)



想定される力の最大: 31.6kN/m²
土石流の高さ: 0.6m



様式 - 2 (土)	土砂災害警戒区域等指定区域図	自然現象の種類	土石流	深流番号	330
土砂災害警戒区域・土砂災害特別警戒区域図	告示番号	告示年月日	所在地	深流名	小野川
縮尺	1:2,500				
					富山県南砺市下出地内