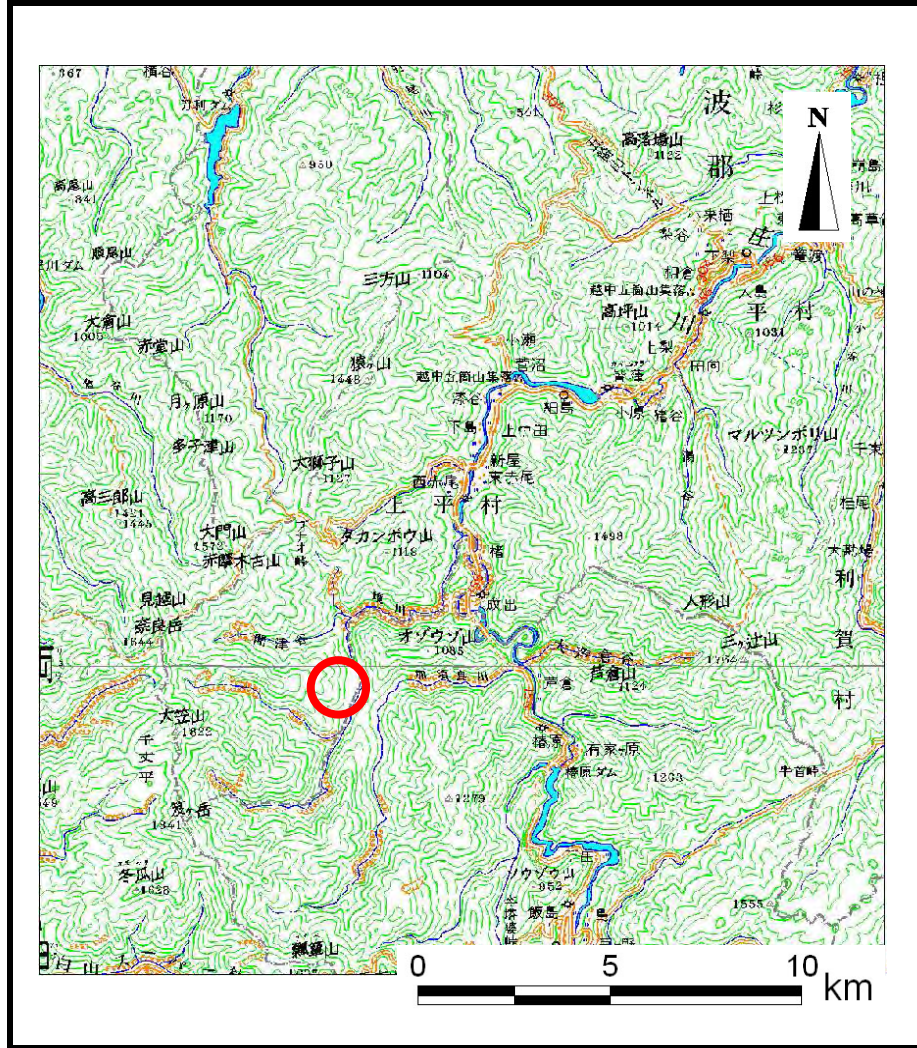
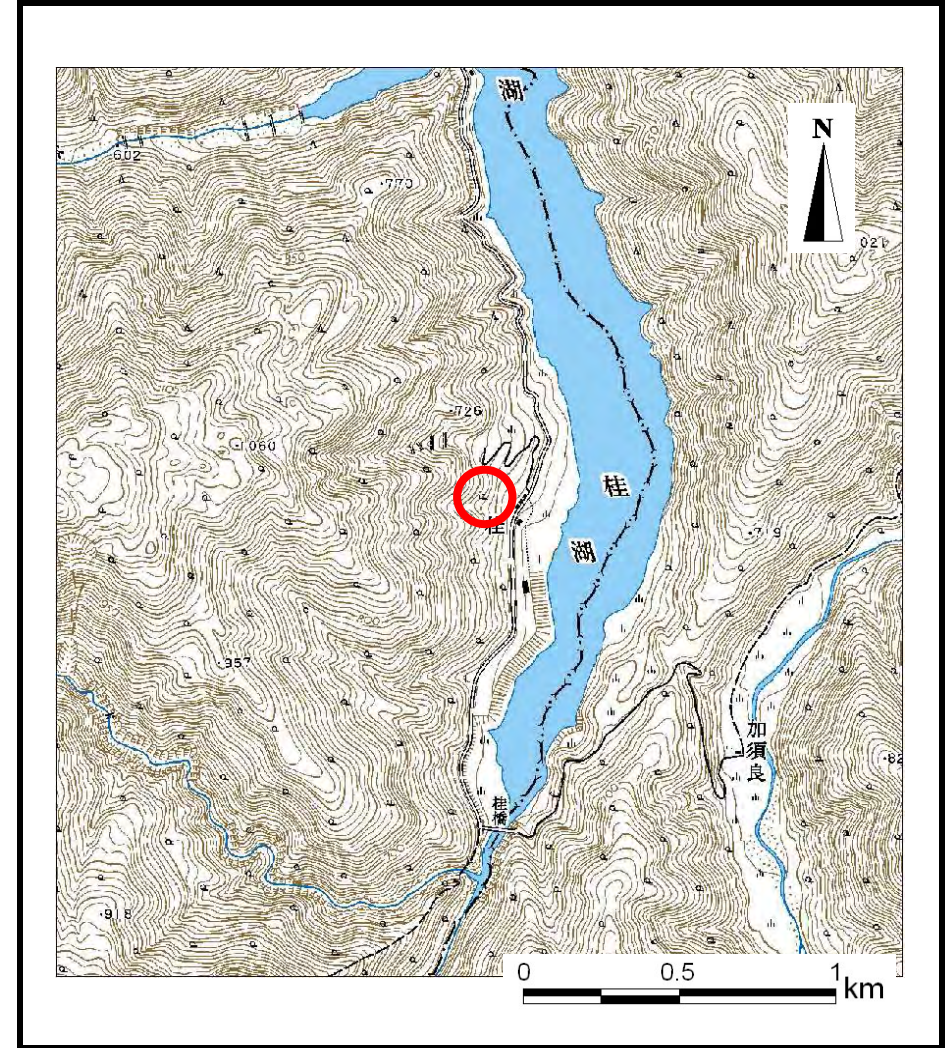


土砂災害警戒区域等の指定の公示に係る図書（その1）



(1/200,000)



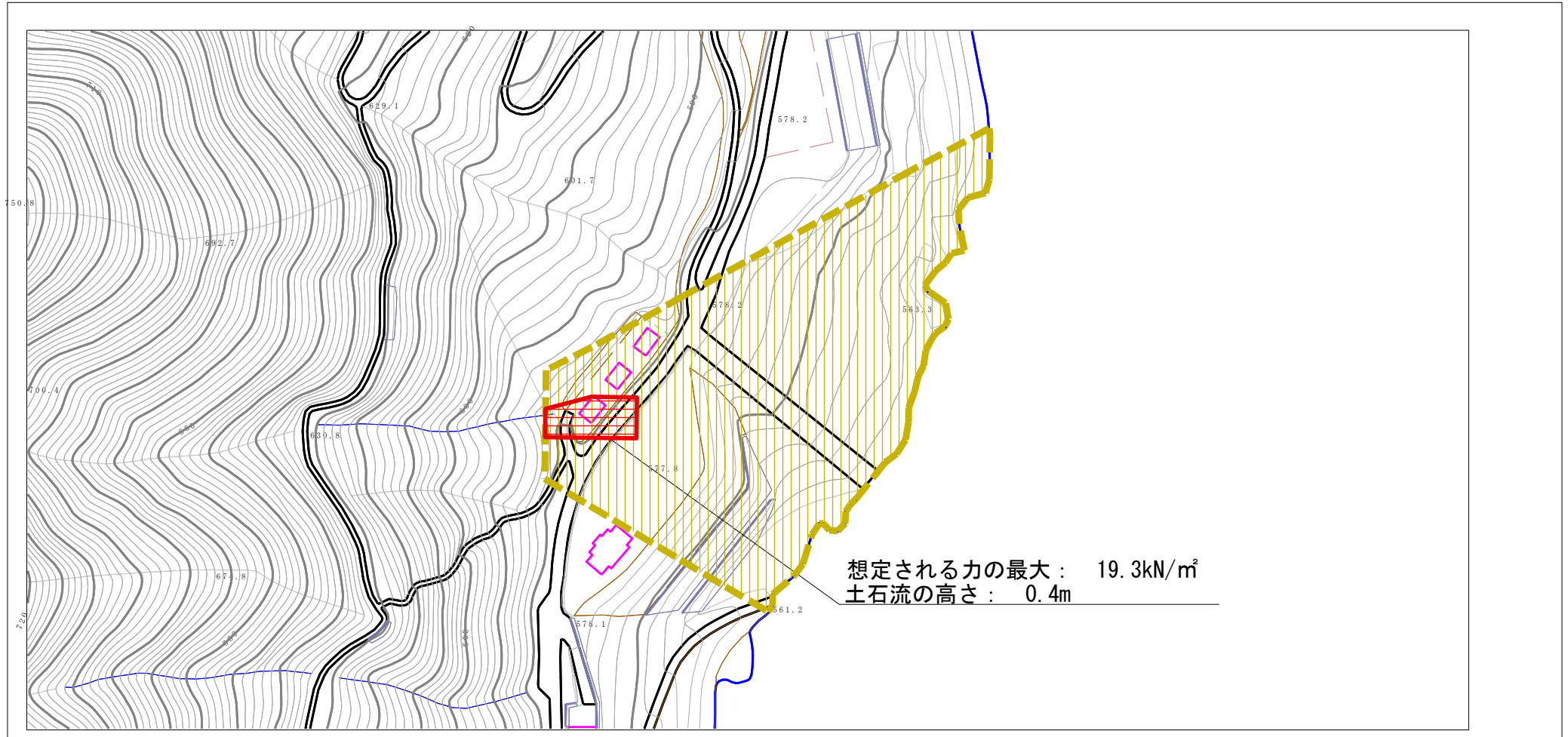
(1/25,000)

様式-1 (土)
土砂災害警戒区域・土砂災害特別警戒区域 位置図

| | |
|---------|---------|
| 自然現象の種類 | 土石流 |
| 溪流番号 | 339 |
| 溪流名 | 桂 (1) |
| 所在地 | 富山県南砺市桂 |






この地図は、国土地理院長の承認を得て、同院発行の数値地図200000(地図画像)及び数値地図25000(地図画像)を複製したものである。(承認番号 平21業復、第346号)

土砂災害警戒区域等の指定の公示に係る図書（その2）



想定される力の最大： 19.3kN/m²
 土石流の高さ： 0.4m



| | | | | | | | | |
|---------------------------------------|-------------------------|--|---|--|---------------|------|------|---------|
| 様式-2(土) 土砂災害警戒区域・土砂災害特別警戒区域 区域図 | 土砂災害防止法施行令第二条の基準に該当する区域 | |  | N  | 自然現象の種類 | 土石流 | 溪流番号 | 339 |
| | 土砂災害防止法施行令第三条の基準に該当する区域 | 土石流の高さが1mを超える場合、土石等の移動による力が50kN/m ² を超える区域 |  | | 縮尺 1:2,500 | 告示番号 | | 溪流名 |
| | | 土石流の高さが1mを超える場合、土石等の移動による力が50kN/m ² を超えない区域 |  | 告示年月日 | | | 所在地 | 富山県南砺市桂 |
| | | その他の区域 |  | | | | | |